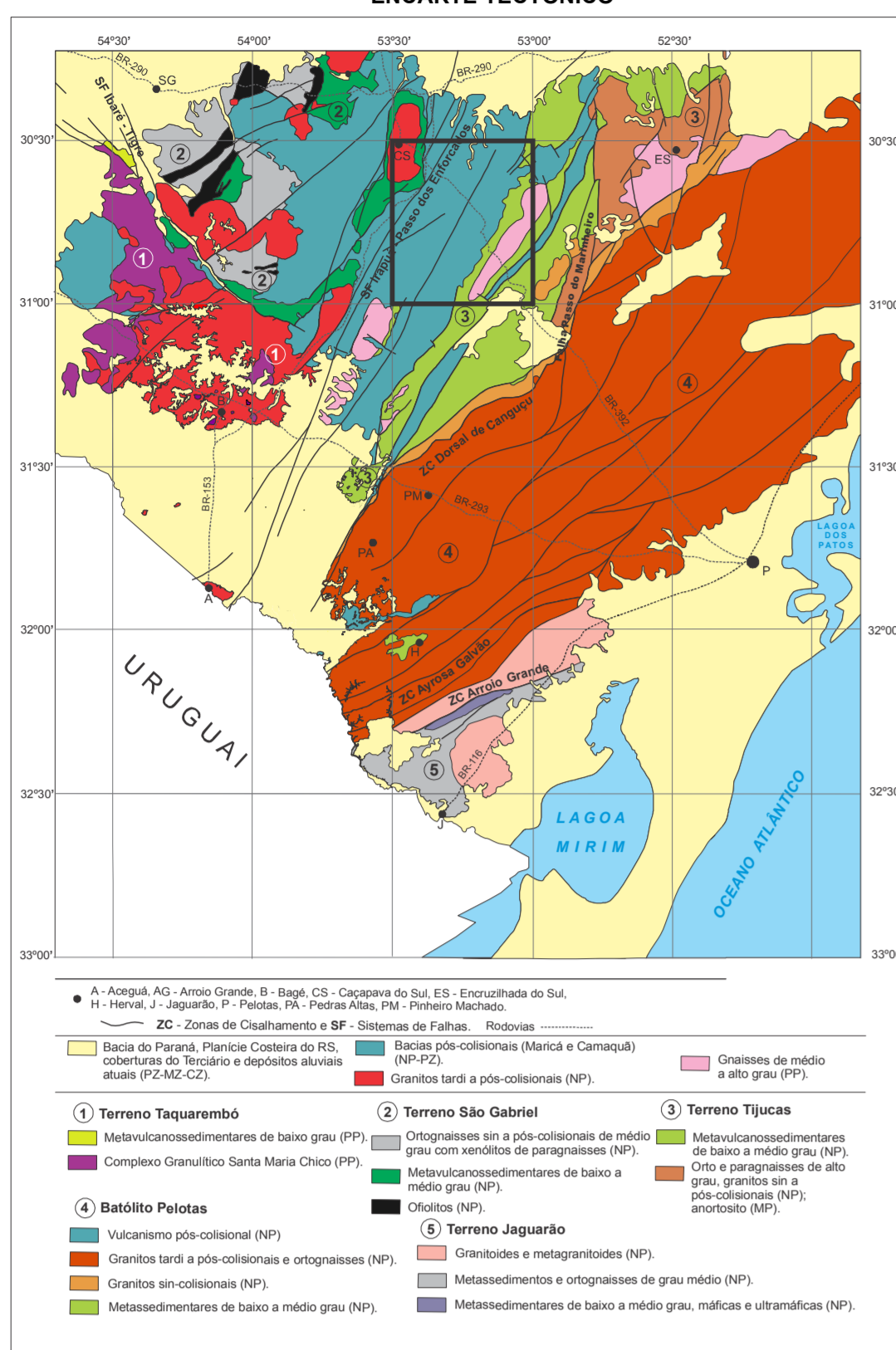
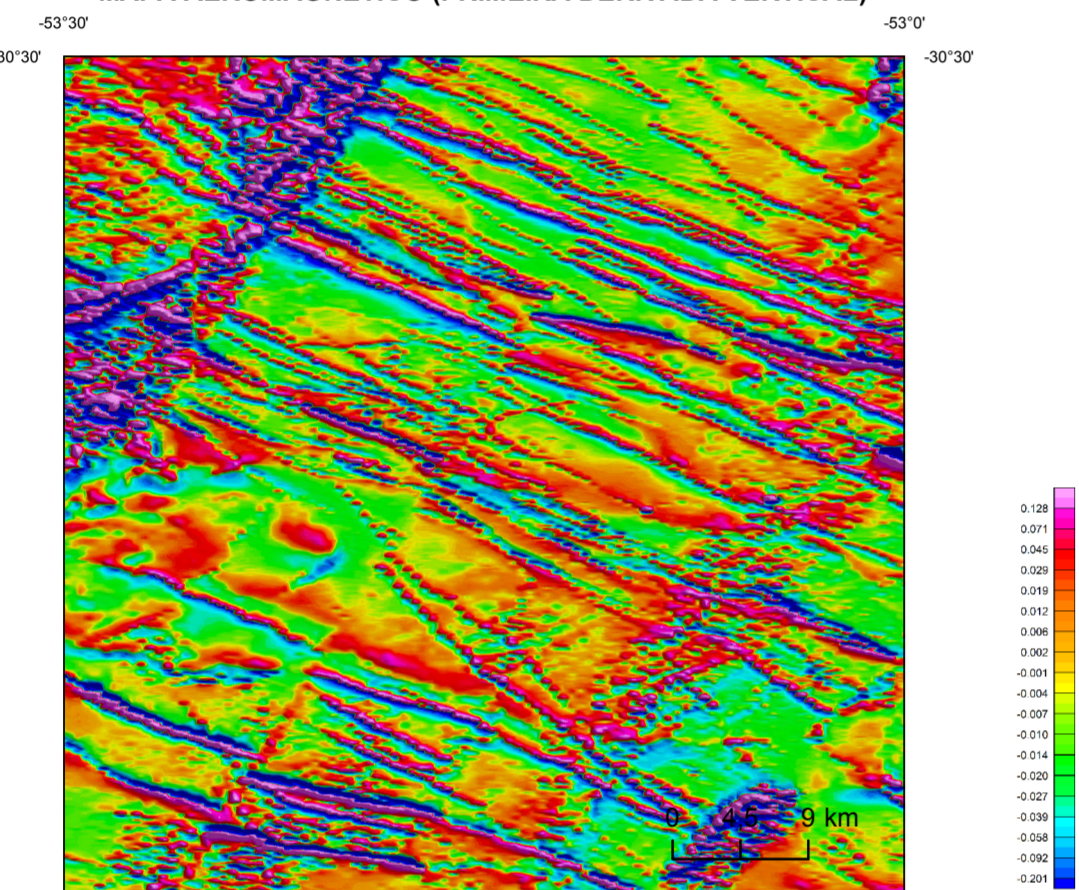


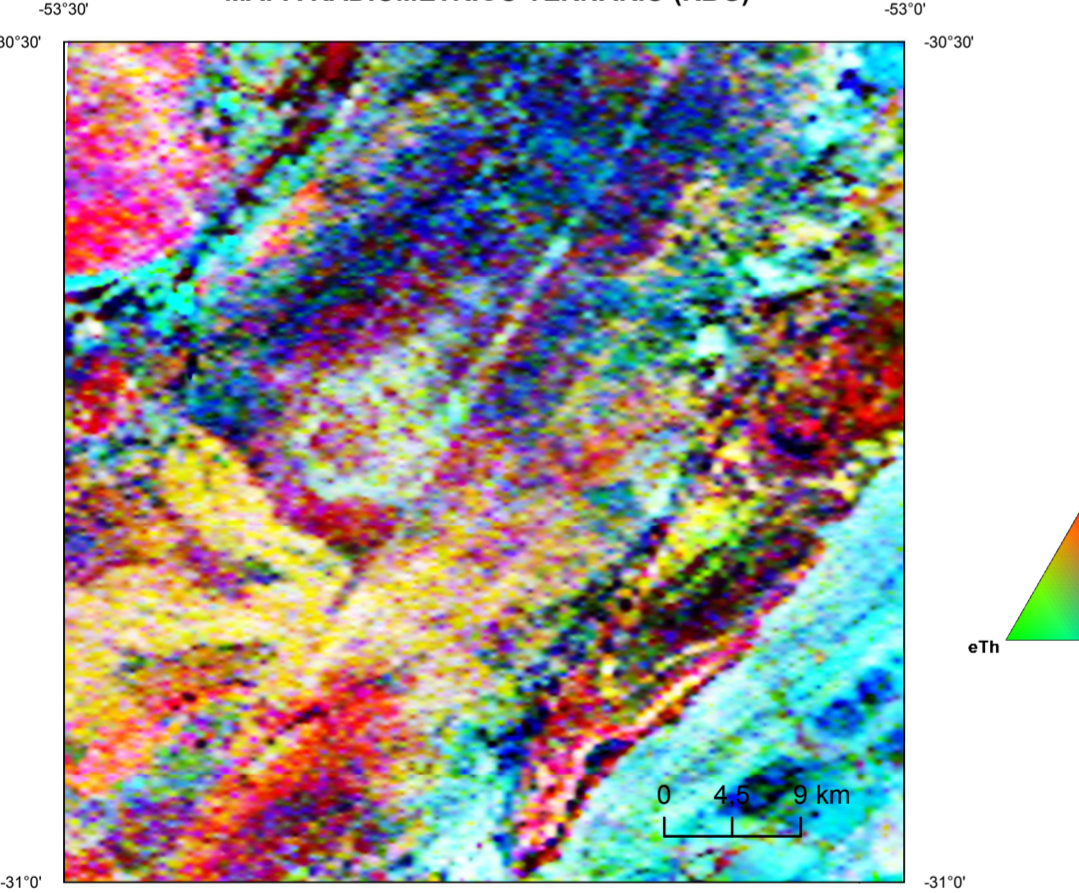
ENCARTE TECTÔNICO



MAPA AEROMAGNÉTICO (PRIMEIRA DERIVADA VERTICAL)



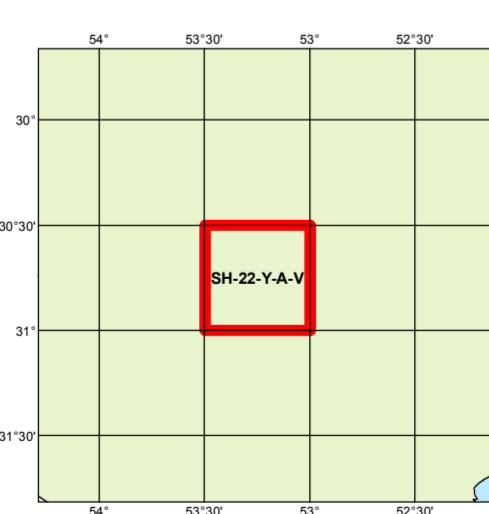
MAPA RADIOMÉTRICO TERNÁRIO (RBG)



LOCALIZAÇÃO DA FOLHA



ARTICULAÇÃO DA FOLHA



CRÉDITO DA BASE CARTOGRÁFICA

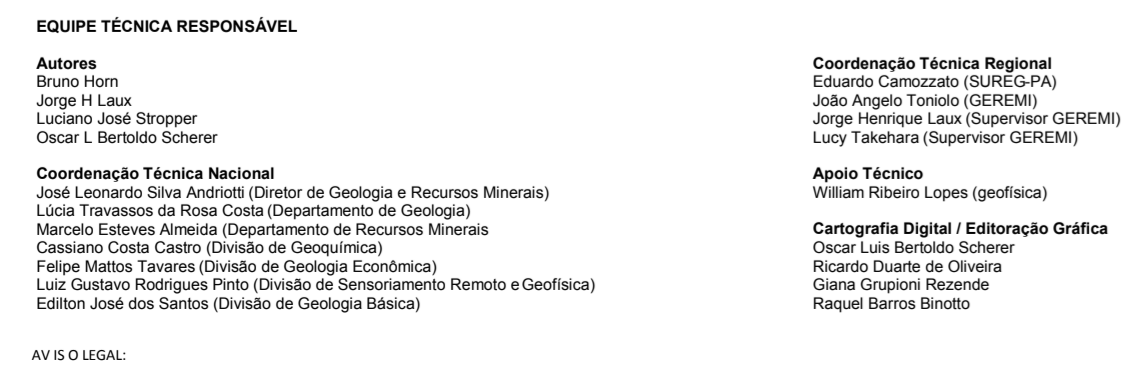
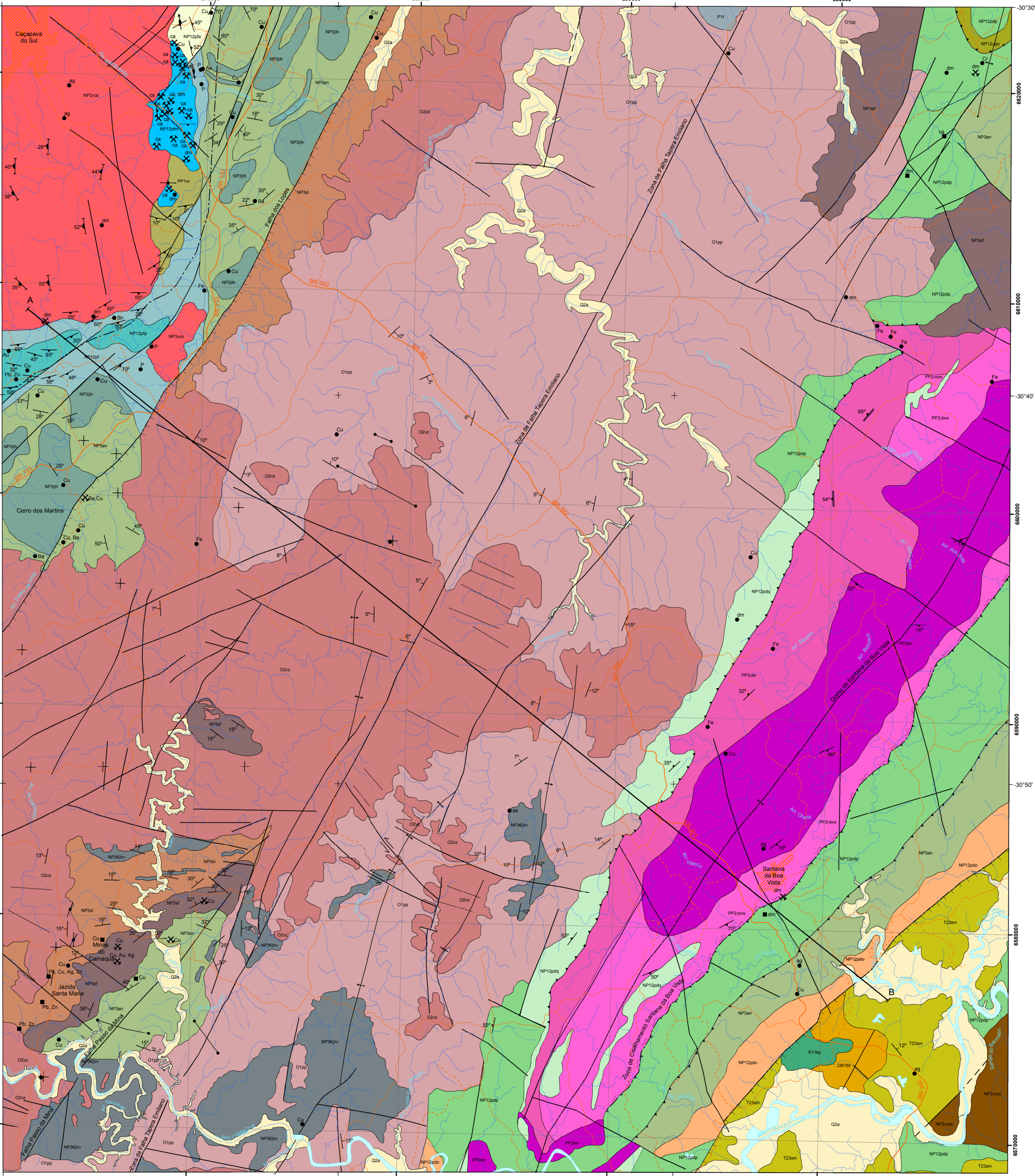
Base planimétrica obtida a partir de Hasenak, H.; Weber, E. (Orgs.) 2010. Base Cartográfica Vetorial Continuada do Rio Grande do Sul, escala 1:50.000. UTMZS. Centro de Ecologia, Laboratório de Geoprocessamento. Ajuda sobre a imagem Geocover 2000 realizada pela divisão de Cartografia - DICART da CPMR. Mosaico Geocover 2000 ortorectificado e georeferenciado segundo o Datum WGS 84, de imagem EMIT+ do Landsat 7 resultantes de fusão das bandas 4,2 e 3, com resolução espacial de 1,2 metros.

O Projeto Base de Dados do Rio Grande do Sul foi executado pela Gerência de Geologia e Recursos Minerais - GEREM/CPMR, com apoio da Gerência de Relações Institucionais e Desenvolvimento - GERDIE/PA, da Superintendência de Regional de Porto Alegre - SURE/CPMR. A coordenação nacional do projeto coube ao Departamento de Geologia - DEGEO, com apoio técnico da Divisão de Geologia Básica - DIBGEO e da Divisão de Geoprocessamento - DICEOP.

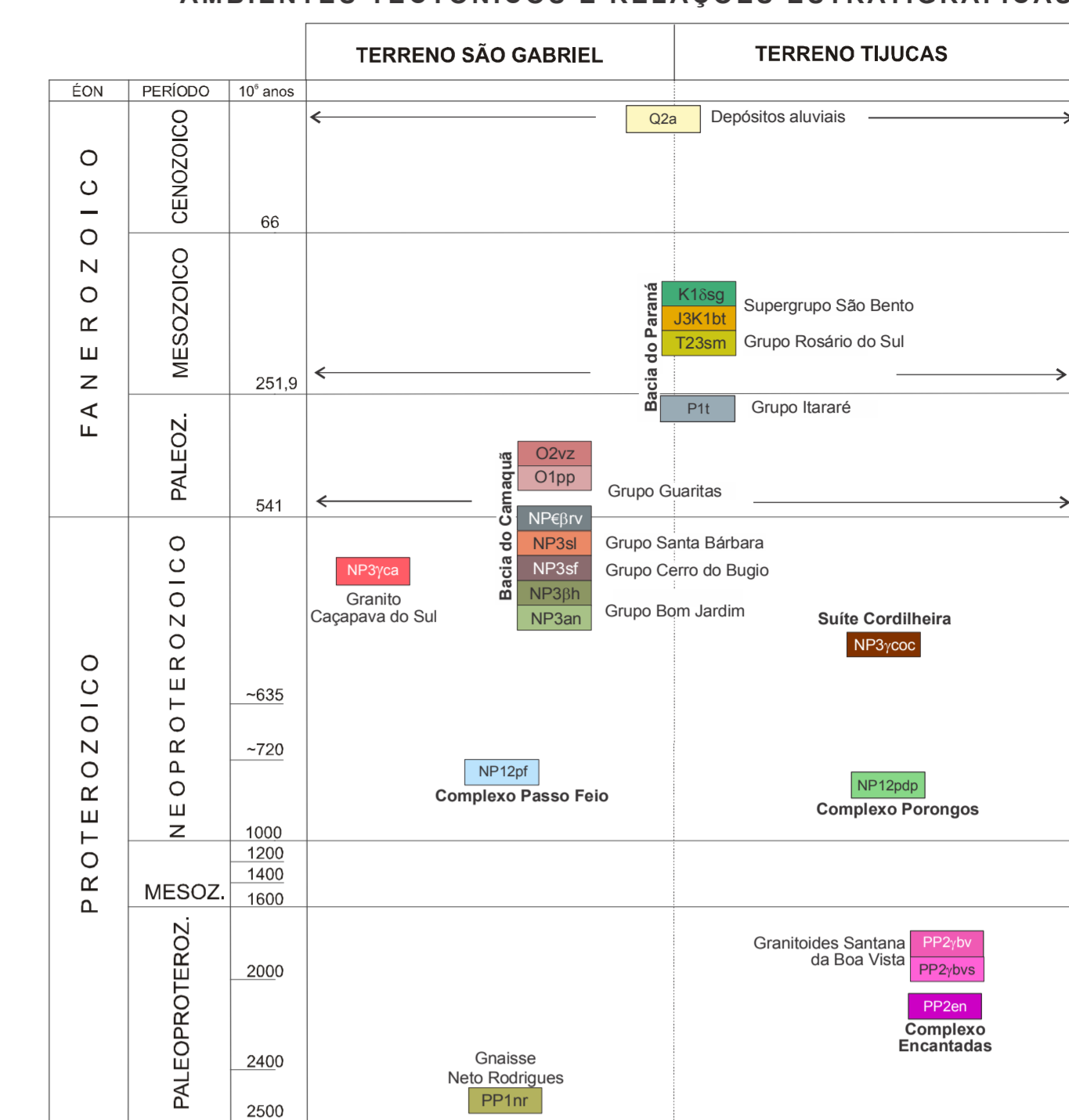
EQUIPE TÉCNICA RESPONSÁVEL

Autores: Bruno Horn, Jorge H. Sassi, Luciano José Strasser, César L. Bertholo. Coordenação Técnica Regional: Eduardo Camargo (SURE/CPMR), Job Anselmo Teixeira (GEREM), Jorge Henrique Lauer (Superint. GEREM), Lucio Teixeira (Superint. GEREM). Apoio Técnico: Wilson Hilborn Lopes (professor), Lívia Travassos da Rosa Costa (Departamento de Geologia), Bárbara Esteves Almeida (Departamento de Geologia), Cassiano Costa Castro (Divisão de Geoprocessamento), Felipe Mattos Tavares (Divisão de Geoprocessamento), Luiz Gustavo Rodrigues Pinto (Divisão de Sensoriamento Remoto e Geofísica), Rafael Barros Brando.

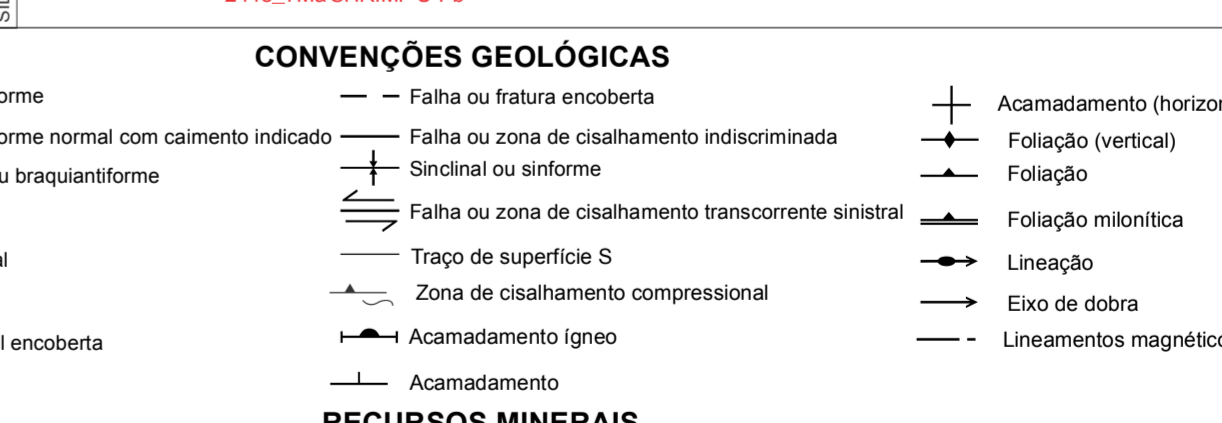
AVISO DO USUÁRIO: O conteúdo disponibilizado neste mapa foi elaborado pelo CPMR - Serviço Geológico do Brasil, com base em dados obtidos através de trabalhos próprios e de informações de domínio público. A CPMR não garante que o conteúdo esteja ou se mantenha atualizado ou se adequa às necessidades de todos os usuários. De qualquer forma, a CPMR, seus representantes, agentes, prepostos, empregados e colaboradores não podem ser responsabilizados por eventuais inconsistências ou omissões contidas no conteúdo. O conteúdo não constitui aconselhamento de investimento, financeiro, fiscal ou jurídico. Qualquer projeto de investimento ou instrumento de análise geotécnica, de investimento ou eventual produção, por fim, qualquer trabalho, estudo ou análise que utilize o conteúdo deve fazer a devida referência bibliográfica.



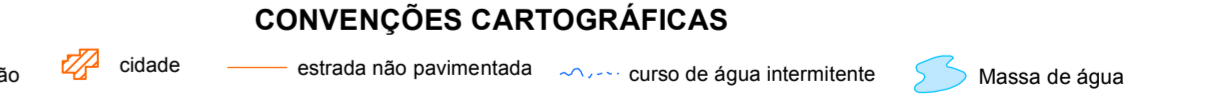
AMBIENTES TECTÔNICOS E RELAÇÕES ESTRATIGRÁFICAS



UNIDADES LITOESTRATIGRÁFICAS



RECURSOS MINERAIS



CONVENÇÕES CARTOGRÁFICAS



CARTA DE INTEGRAÇÃO GEOLÓGICO-GEOFÍSICA



PROJEÇÃO UNIVERSAL TRANSVERSA DE MERCATOR  
Origem da quilometragem UTM: Equador e Meridiano Central 51° W GR., acressadas as constantes: 10.000 km e 500 km, respectivamente. Datum horizontal: SIRGAS 2000