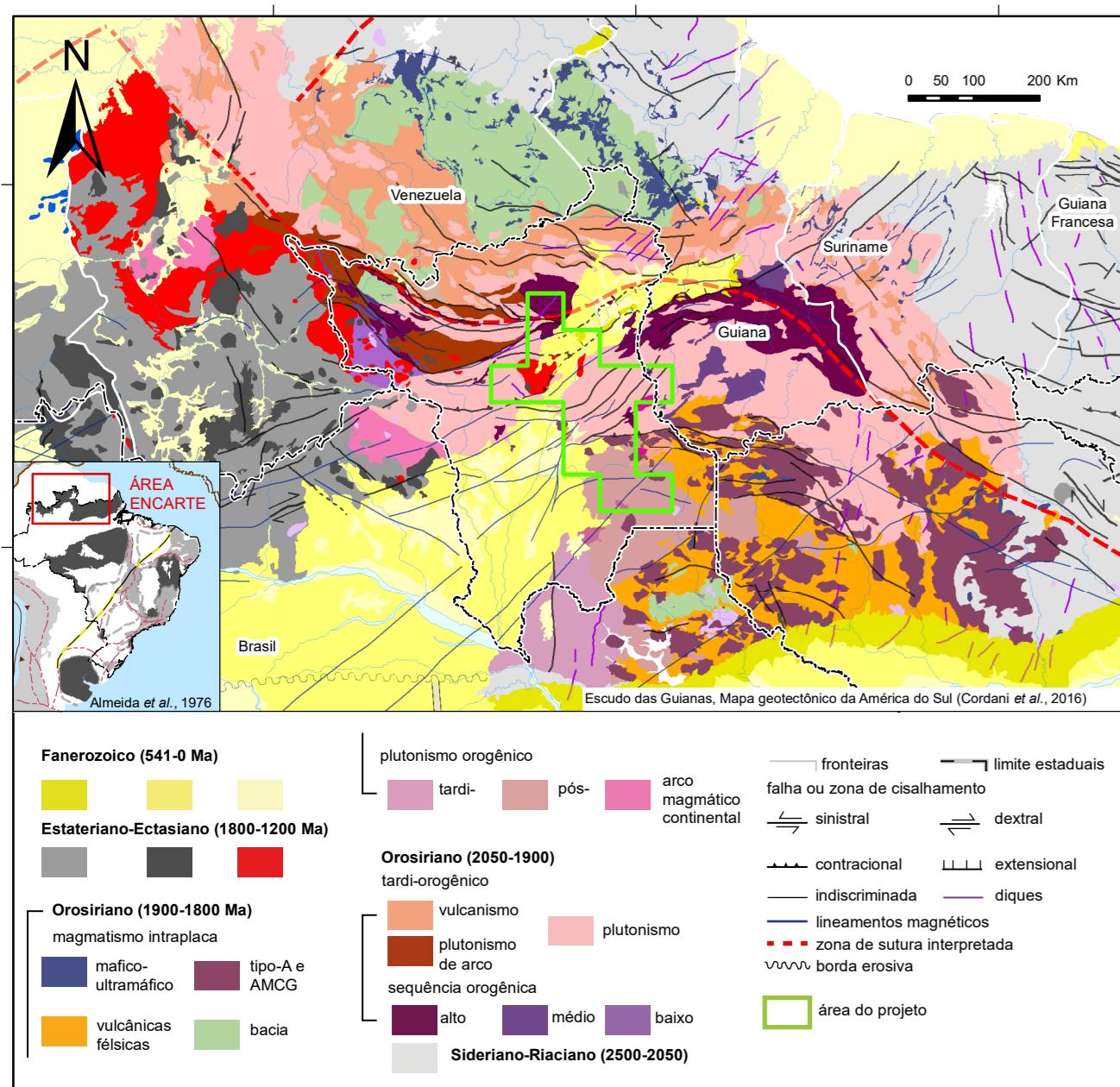
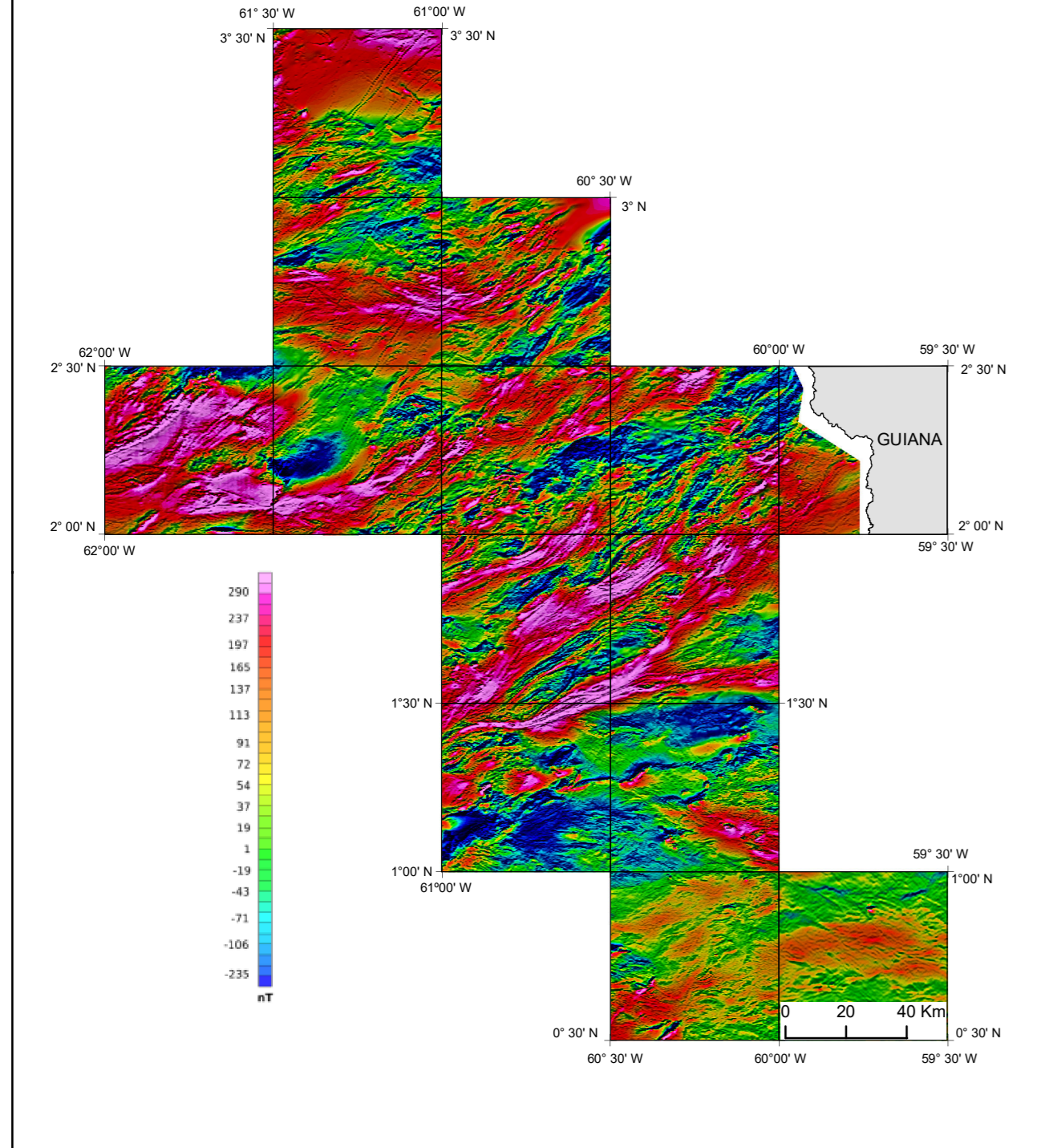


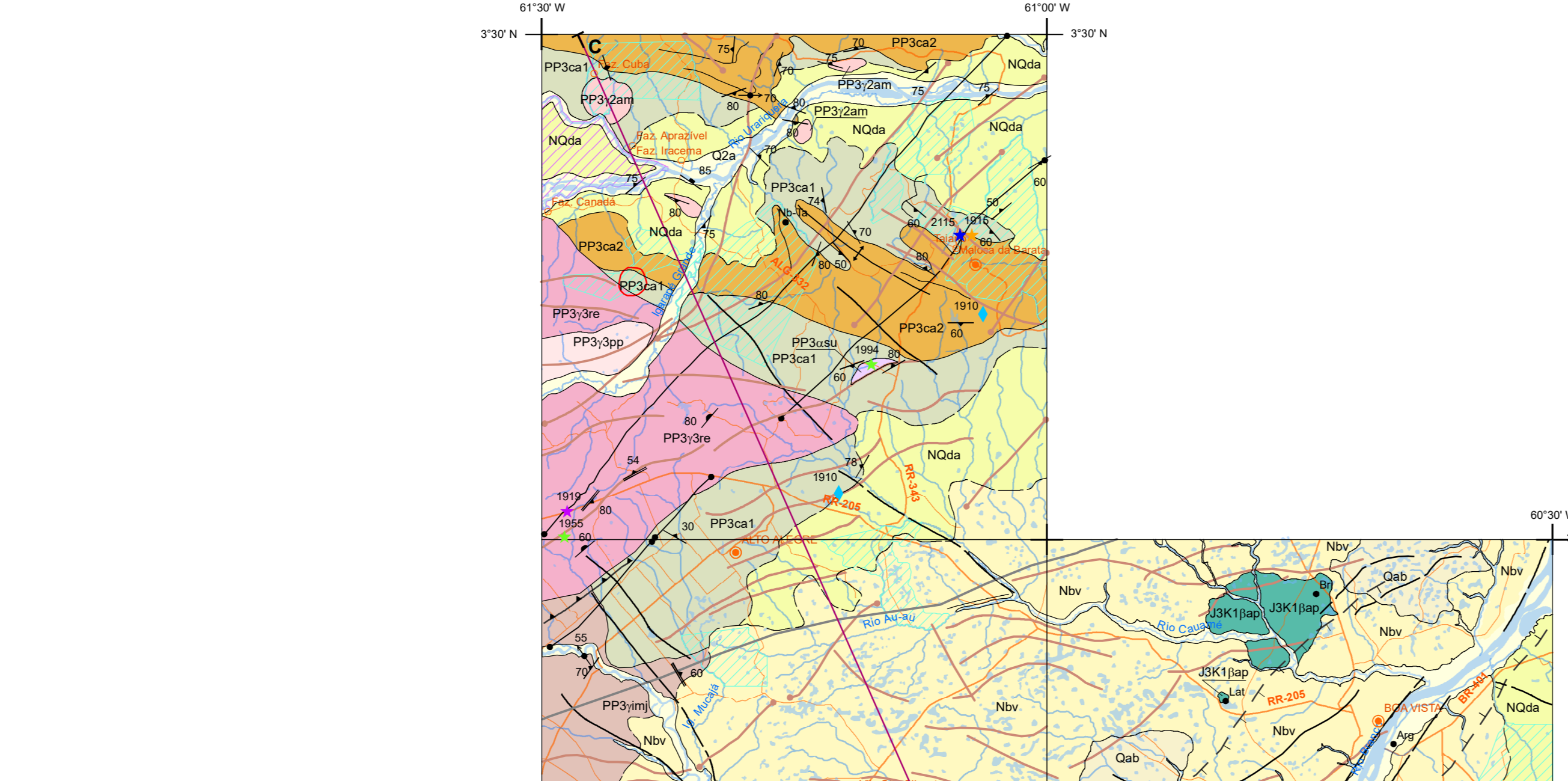
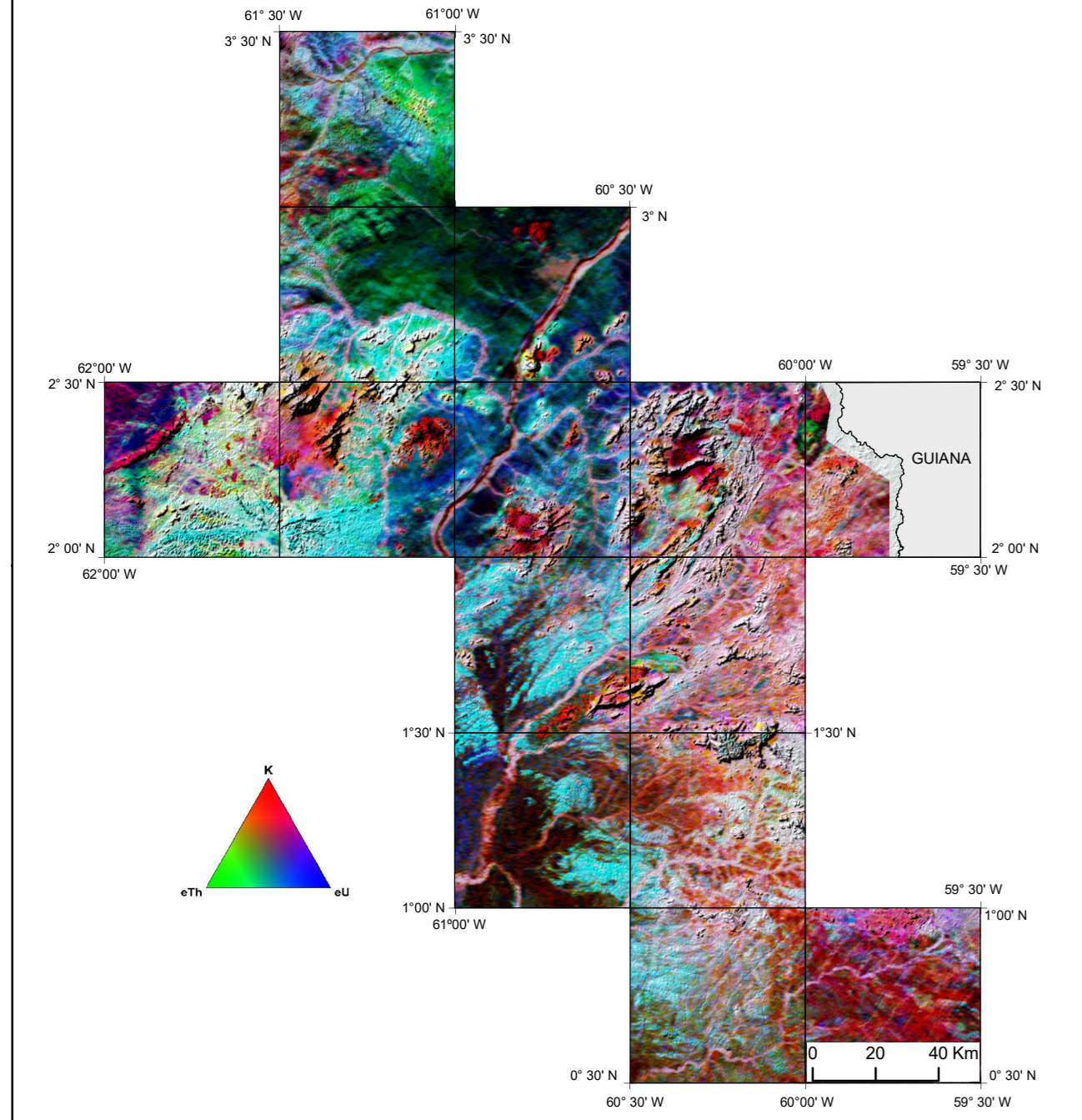
ENCARTE TECNICO



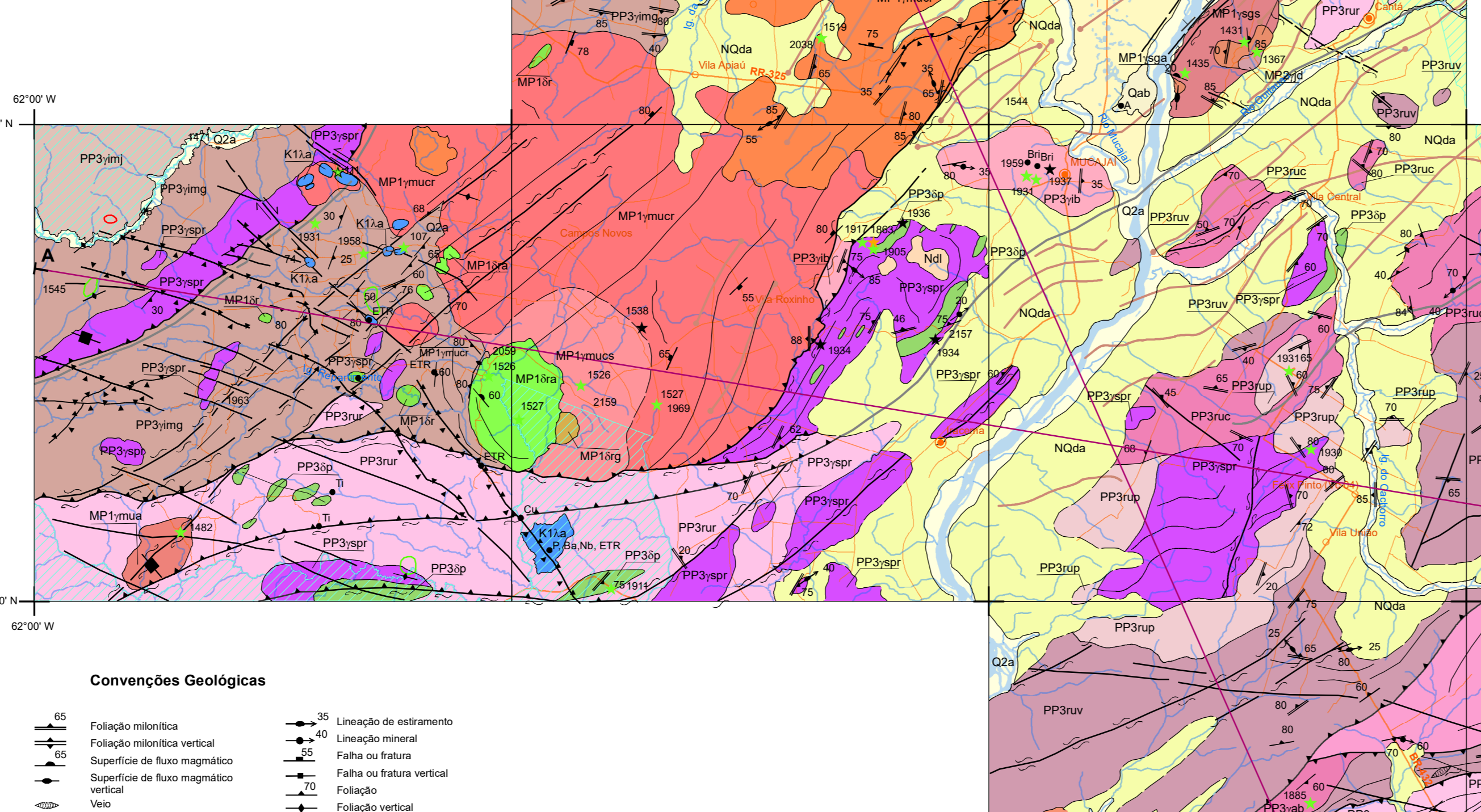
AEROMAGNETOMETRIA- ANOMALIA MAGNETICA (AM) COM PRIMEIRA DERIVADA VERTICAL (D)



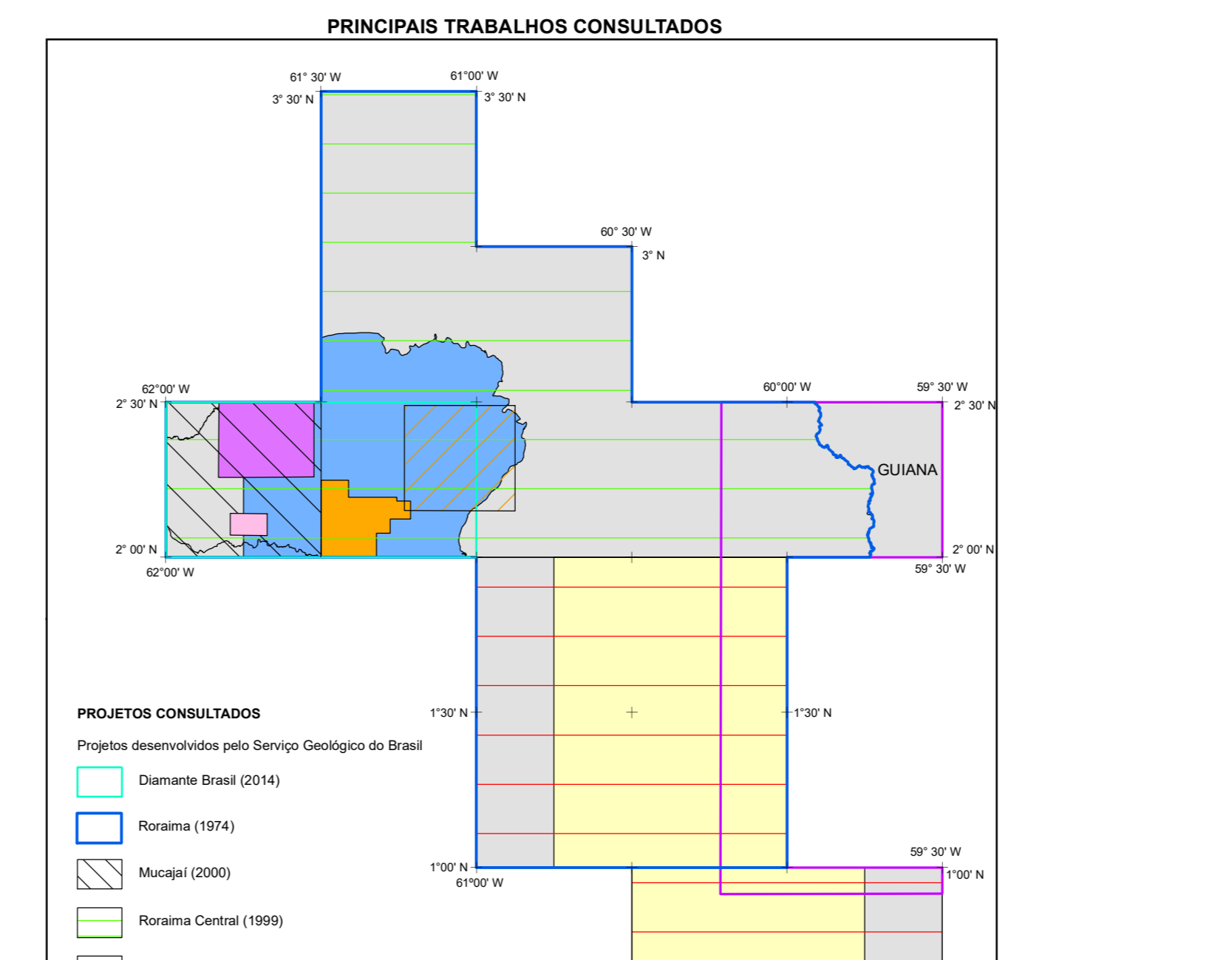
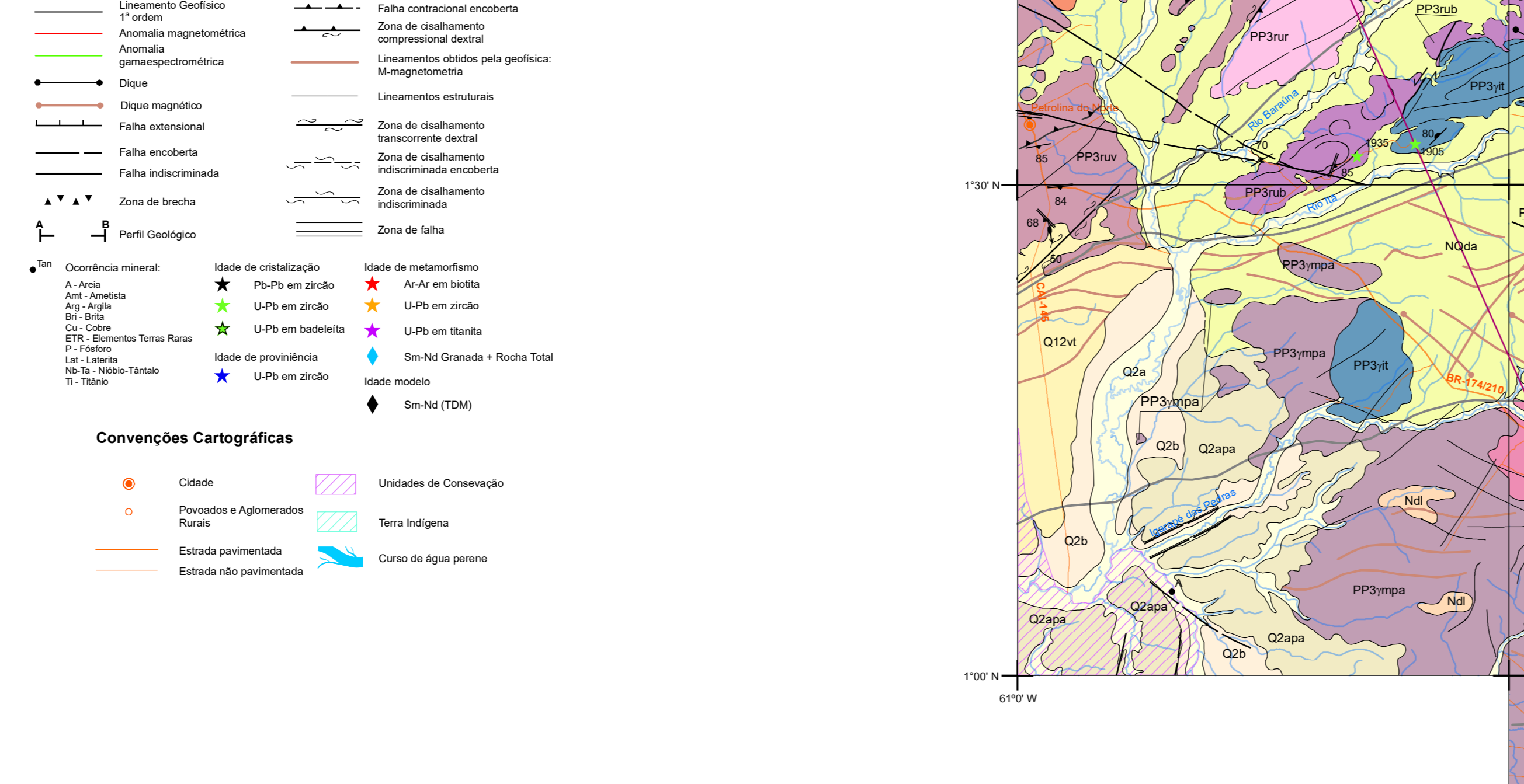
AEROGAMASPECTROMETRIA-IMAGEM DE COMPOSICAO TERNARIA RGB(K-Th+Eu)



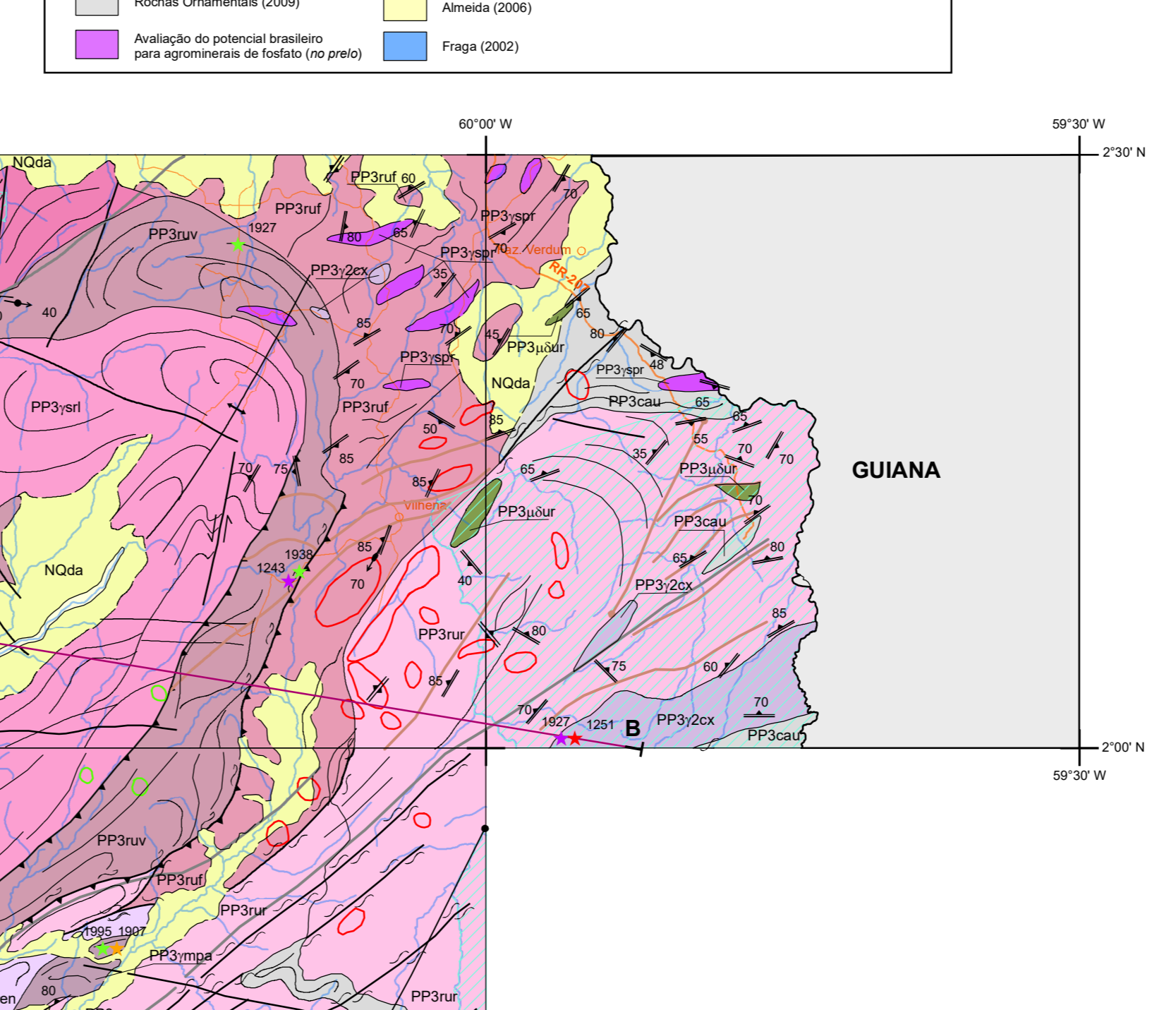
CONVENÇÕES GEOLOGICAS



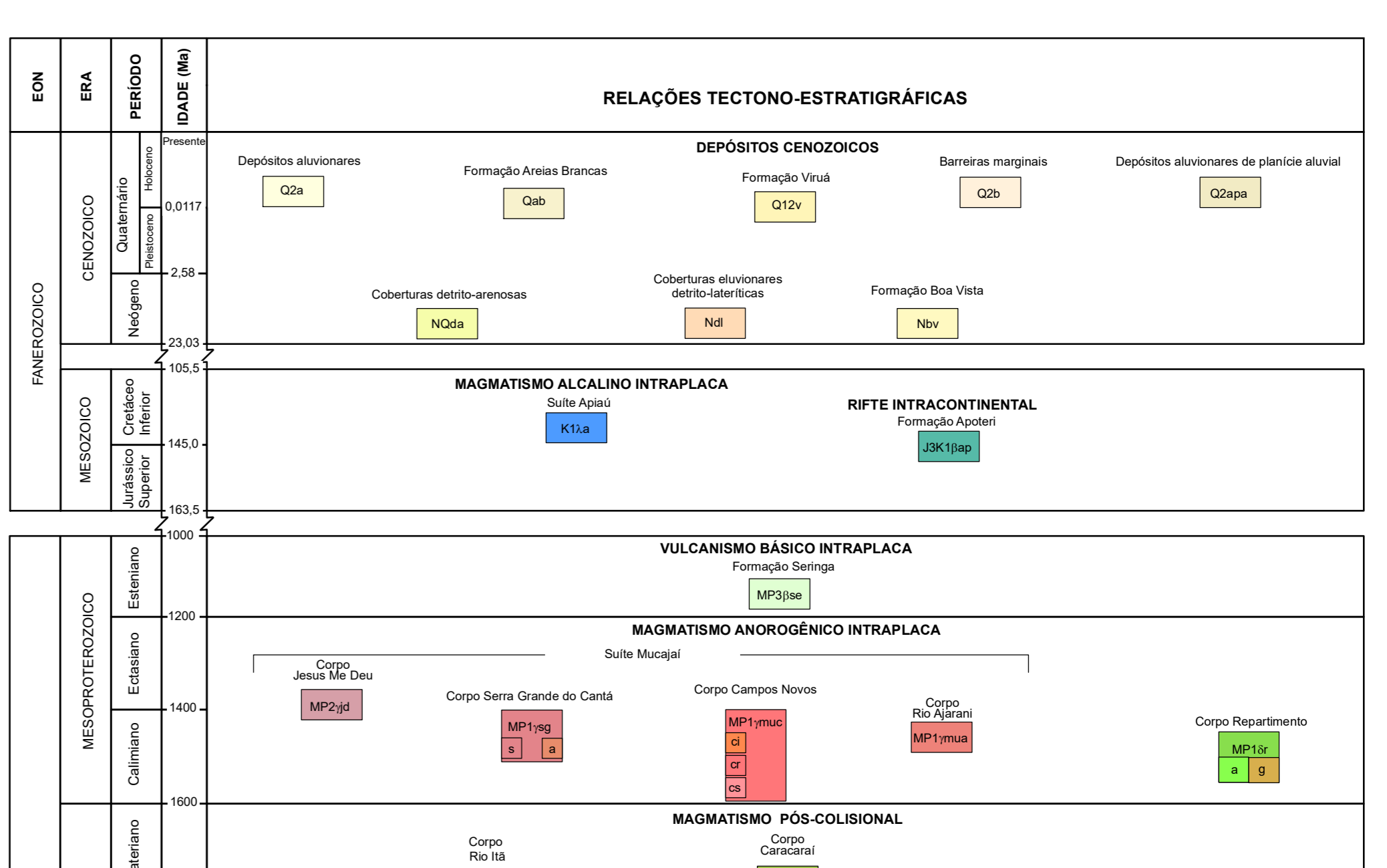
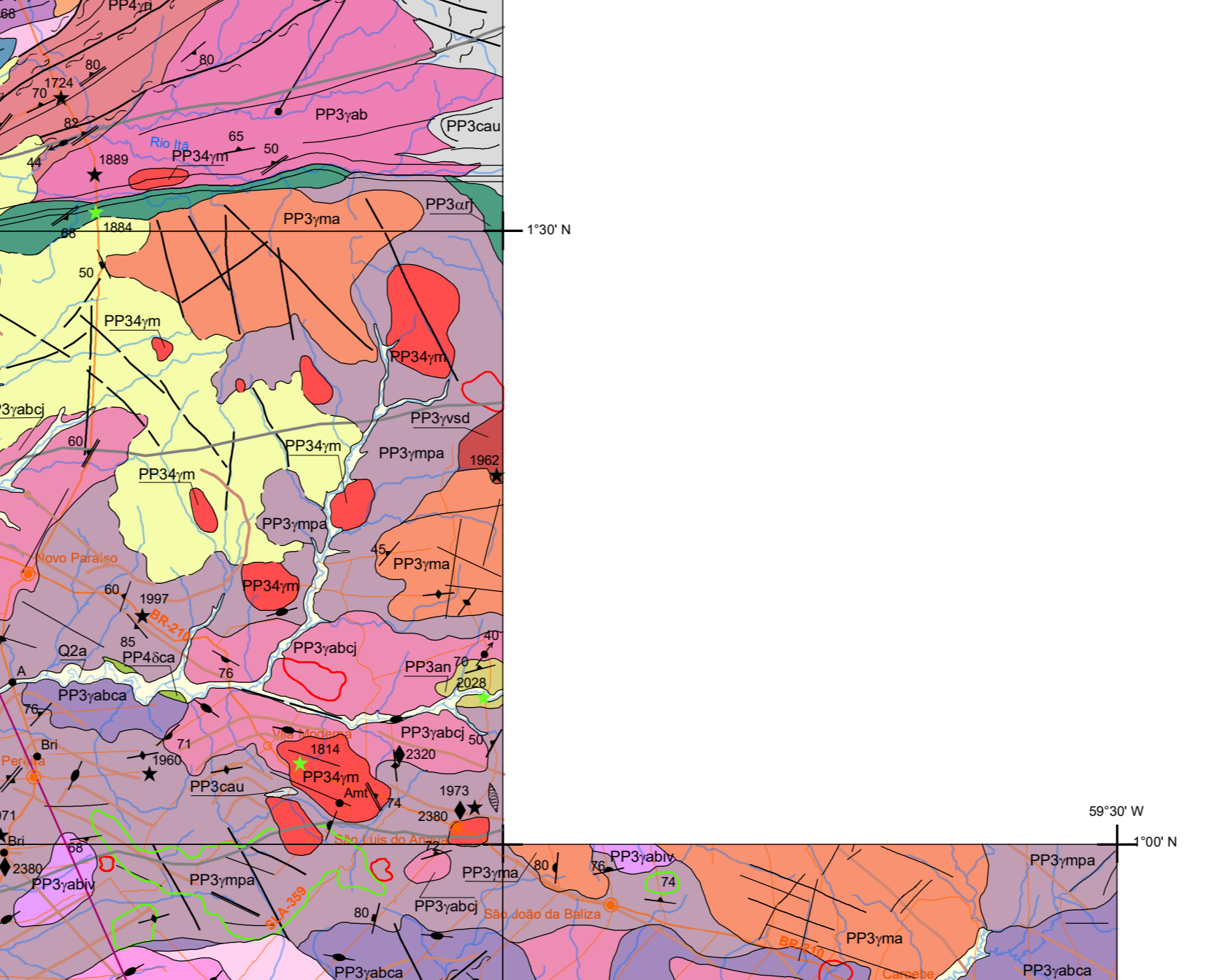
CONVENÇÕES CARTOGRAFICAS



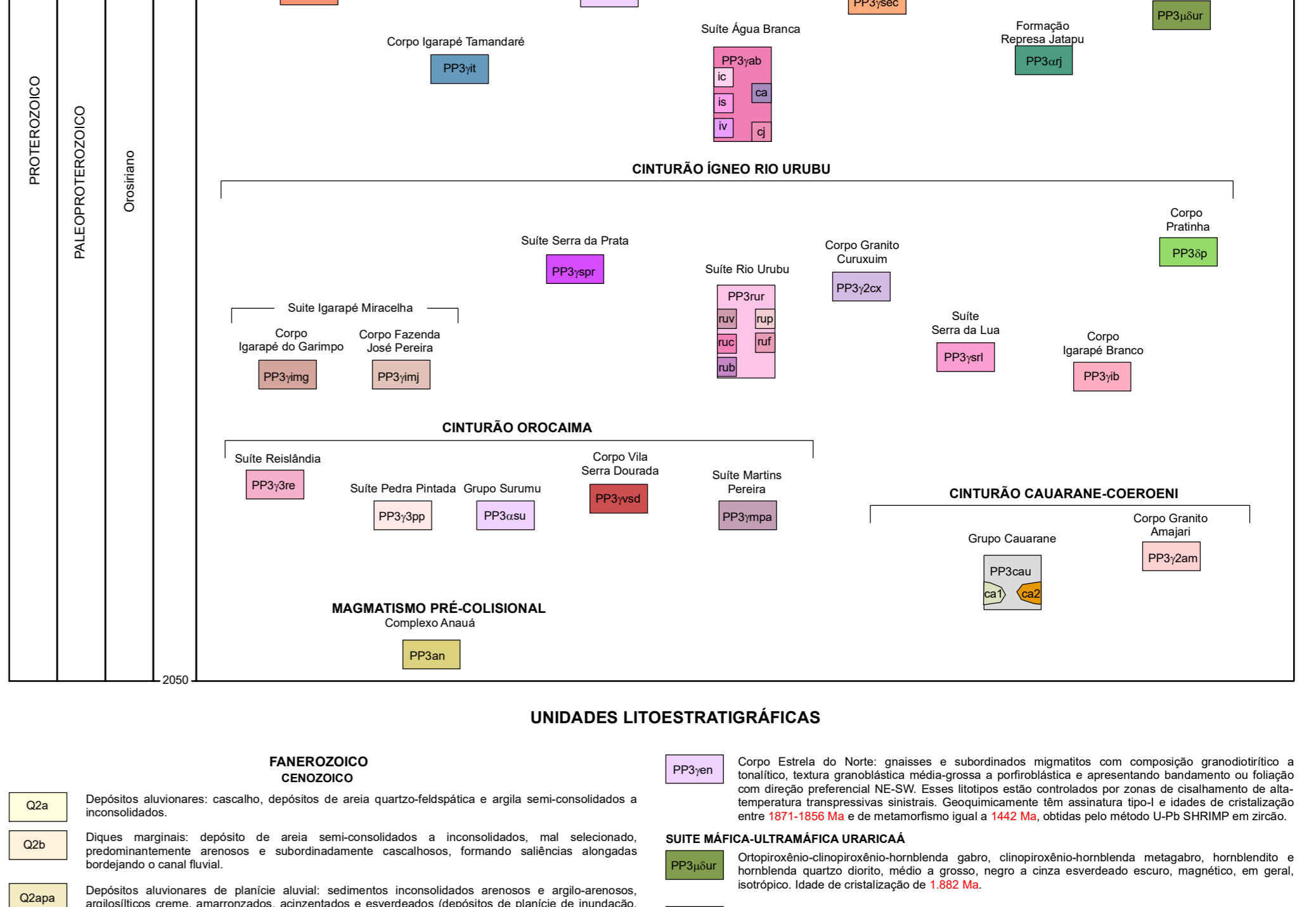
PROJETOS CONSULTADOS



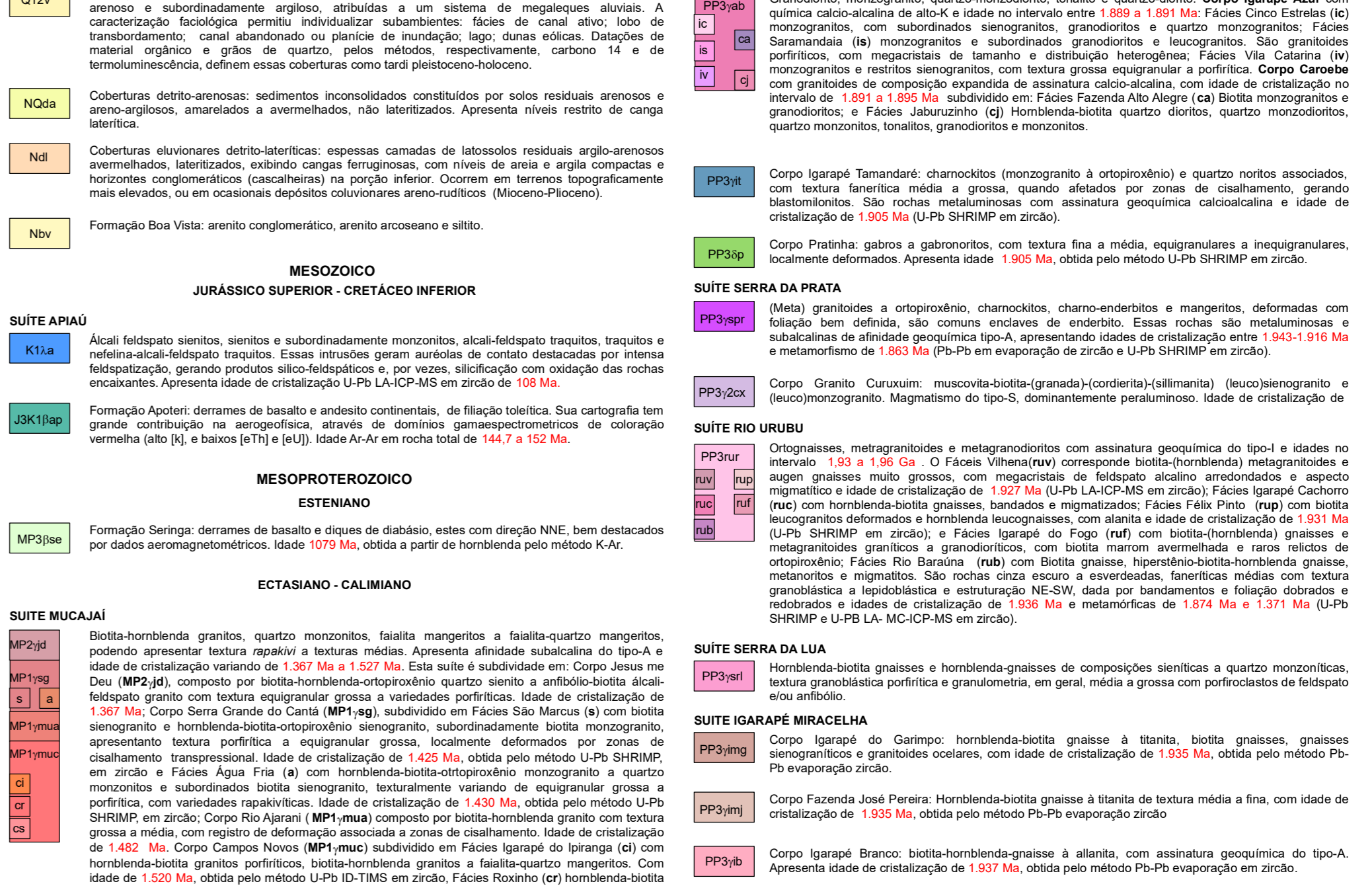
LOCALIZACAO DA FOLHA



RELAÇÕES TECTONO-ESTRATIGRAFICAS



UNIDADES LITOESTRATIGRAFICAS



CRÉDITOS DE AUTORIA

Autores: Paulo Roberto Santos Lopes, Antônio Charles Silva Oliveira, Luis Emanuel Alexandre Goulart, Rafael Rocha Cavalcanti de Lira, Lucas Balduino Geroncio, Lia Costa Queiroz, Antonio Gilmar Nerezo Souza

COORDENAÇÃO TÉCNICA NACIONAL

Chefe do DEGEOL: Lício Travassos Rosa Costa, Chefe do DEERAM: Marcelo Edson Almeida, Chefe do DICEOB: Vladimir Cruz Medeiros, Chefe do DICEOC: Felipe Mendes Teixeira, Chefe do DICEOL: Luiz Gustavo Rodrigues Pinto, Chefe do DICEOS: Silvana de Carvalho Melo, Chefe do DICEOP: Hirán Dias, Chefe do DICEAR: Fabrice Silva da Costa

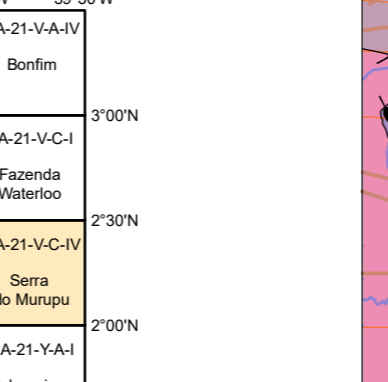
COORDENAÇÃO TÉCNICA REGIONAL

Gerente de Geologia e Recursos Minerais: Antônio Charles da Silva Oliveira, Supervisora de Geologia: Mariana Barroso Silva, Chefe de Projeto: Paulo Roberto Santos Lopes

ARTICULAÇÃO DAS FOLHAS

Table with columns for sheet numbers and coordinates, showing the grid of geological sheets.

PERFIL GEOLOGICO



A Ação Levantamento Geológico e de Potencial de Novas Fronteiras, da Diretoria de Geologia e Recursos Minerais - DGM, consiste em um conjunto de projetos voltados para a investigação geológica, utilizando uma abordagem multidisciplinar, que envolve a integração de geologia, da geofísica e da geoquímica exploratória, visando a prospecção do conhecimento geológico do território nacional e definir áreas favoráveis para prospeção mineral.

BASE CARTOGRAFICA: Base Planimétrica digital obtida das cartas digitais do IBGE (2008) e Cartografia da Amazônia (2012), ajustada às imagens do Mosaico Geocover 2.000, orientada para o quadrante nordeste e Datum SIRGAS 2000, de imagem EMF4 do Landsat 8 resultante da fusão das bandas 7, 4, 2 e 8, com resolução espacial de 14,25 m. Esta base foi editada e atualizada pela Superintendência Regional de Manaus, através da Gerência de Geologia e Recursos Minerais - GEREM, com suporte da Gerência de Infraestrutura Geocientífica - GERINF. A coordenação nacional do projeto contou com o Departamento de Geologia - DGEOL do Departamento de Recursos Minerais - DERM, com supervisão e apoio técnico das divisões de Geologia Básica - DGB, Geologia Econômica - DGEOL, Sensoriamento Remoto e Geofísica - DSR, Geomorfologia - DGEOM, Geoprocessamento - DGEOP e Cartografia - DICART.

BASE GEOLOGICA: Dados geológicos foram obtidos nos projetos Aerogeofísicos Primeira-Visão (2001) e Centro Leste de Roraima (2011), realizados pelo Serviço Geológico do Brasil - CPRM. O Projeto Centro Leste de Roraima foi levantado em litas de 100 x 100 metros, com linhas de controle E-W, espaçadas de 10 km, altura de voo sobre o terreno de 100 m. Na geração dos grids utilizou-se o software Oasis Montaj (7.3) da Geosoft, adaptados para as tensas magnetométrica e gammaespectrométrica em versão 32-bit.

AVISO LEGAL: O conteúdo disponibilizado neste Mapa Geológico do Centro-Sudeste de Roraima foi elaborado pelo Serviço Geológico do Brasil - CPRM, com base em dados obtidos através de trabalhos próprios e de informações de terceiros. O SGB-CPRM não se responsabiliza por erros ou omissões decorrentes do uso não autorizado de todos os materiais, (II) que o conteúdo e o acesso a ele não representam uma oferta de serviços, (III) a total precisão de qualquer dado ou informação contida na publicação é garantida pelo SGB-CPRM. Assim, o SGB-CPRM, suas representantes, diretores, prepostos, empregados e acionistas não podem ser responsabilizados por eventuais omissões ou erros cometidos por terceiros. De mesma forma, o SGB-CPRM não se responsabiliza, diretamente, indiretamente, empregado ou acionista, por danos materiais ou morais decorrentes do uso não autorizado de qualquer conteúdo disponibilizado neste Mapa Geológico. O conteúdo não constitui aconselhamento de investimento. Ressalta-se que o SGB-CPRM não se responsabiliza por danos decorrentes do uso não autorizado de qualquer conteúdo disponibilizado neste Mapa Geológico. Por fim, qualquer trabalho, estudo ou análise que utilize o conteúdo deve fazer a devida menção bibliográfica.

BASE GEOLOGICA

Cartografia geológica gerada a partir da coleta sistemática de dados em campo, integradas às informações consolidadas da literatura, interpretação de produtos de sensoriamento remoto (imagens satelitais, uvo fotografadas aéreas), inclusive imagens aerogeofísicas, e demais dados disponíveis e/ou adquiridos no projeto, base com geocronologia, petrografia e geoquímica.

Referência Bibliográfica

LOPES, P.R.S.; OLIVEIRA, A.C.S.; GOULART, L.E.A.; SILVA, S.R.A.; AGUIAR, L.L.I.B.R.A.; R.C.; GARCINHO, L.B.; QUEIROZ, L.C.; SOUZA, A.G.H. Mapa Geológico do Centro-Sudeste de Roraima. Manaus: SGB-CPRM, 2021. 1 mapa. Escala 1:500.000. Projeto Centro Leste de Roraima. Ação Levantamento Geológico e de Potencial Mineral de Novas Fronteiras. Programa Geologia, Mineração e Transformação Mineral.

PROJEÇÃO UTM, TRANSMERIDIANA DE MERCATOR. Distorção métrica no centro da folha em 2020 (EPSG: 16867) = 1,6867 x 10^-6. erro de 12,7 m horizontalmente.

PROJEÇÃO UTM, TRANSMERIDIANA DE MERCATOR. Distorção métrica no centro da folha em 2020 (EPSG: 16867) = 1,6867 x 10^-6. erro de 12,7 m horizontalmente.