

### UNIDADES GEOFÍSICAS-GEOLÓGICAS

Unidades Geológicas e seus Domínios Gamaespectrométricos

Depósitos quaternários inconsolidados	Cascalho, areia e argila semconsolidados a inconsolidados - Qa	111-A, 112-A, 122-A, 123-A, 211-A, 221-A, 233-A, 322-A, 333-A
Sedimentos fluviais inconsolidados e semi-consolidados de tonalidades amarançadas, amareladas e esbranquiçadas, argilo-arenosos com níveis de seixos de quartzo - Q2a		111-B, 123-B, 211-B, 222-A, 223-B, 233-B, 322-B, 323-A, 333-B
Formação Igá - O11	Argila ferruginosa, siltilo e argililo, ocasionalmente com presença de turfa, gerada em ambiente flúvio-lacustre.	111-C, 112-B, 121-A, 122-B, 123-C, 211-C, 212-A, 221-C, 222-B, 223-C
COBERTURAS		223-A, 333-C
COBERTURAS detritico-lateríticas - Ed1	Perfis lateríticos imaturos definidos por horizontes saprolíticos (base), horizontes mosqueados com manchas de oxidabilidade de Fe e horizontes ferruginosos de aspecto nodular-concrecionário (laterita ferruginosa) no topo. Ocorrem ainda sob forma de crostas ferruginosas (chapéu de ferro).	122-C, 211-D, 221-D, 222-C, 233-C, 333-D

### PROVÍNCIA TAPAÓIS-PARIMA (2,03-1,67 Ga)

DUA - Domínio Uatubá-Anauá

- oro-genético
- DPA - Domínio Parima
- DSU - Domínio Surumu
- DGC - Domínio Guiana-Central

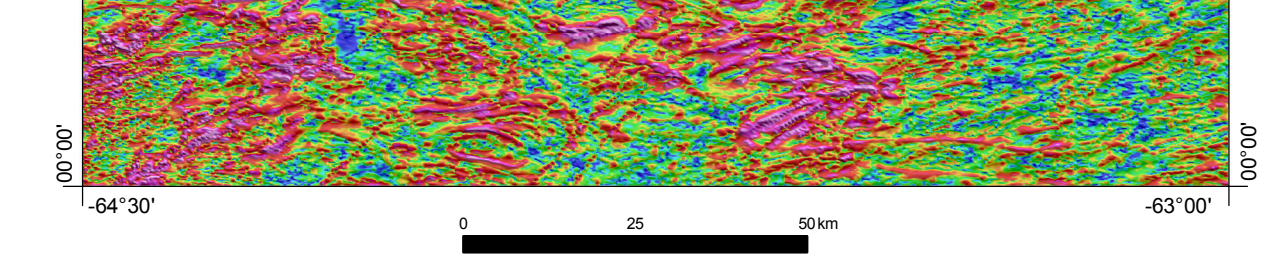
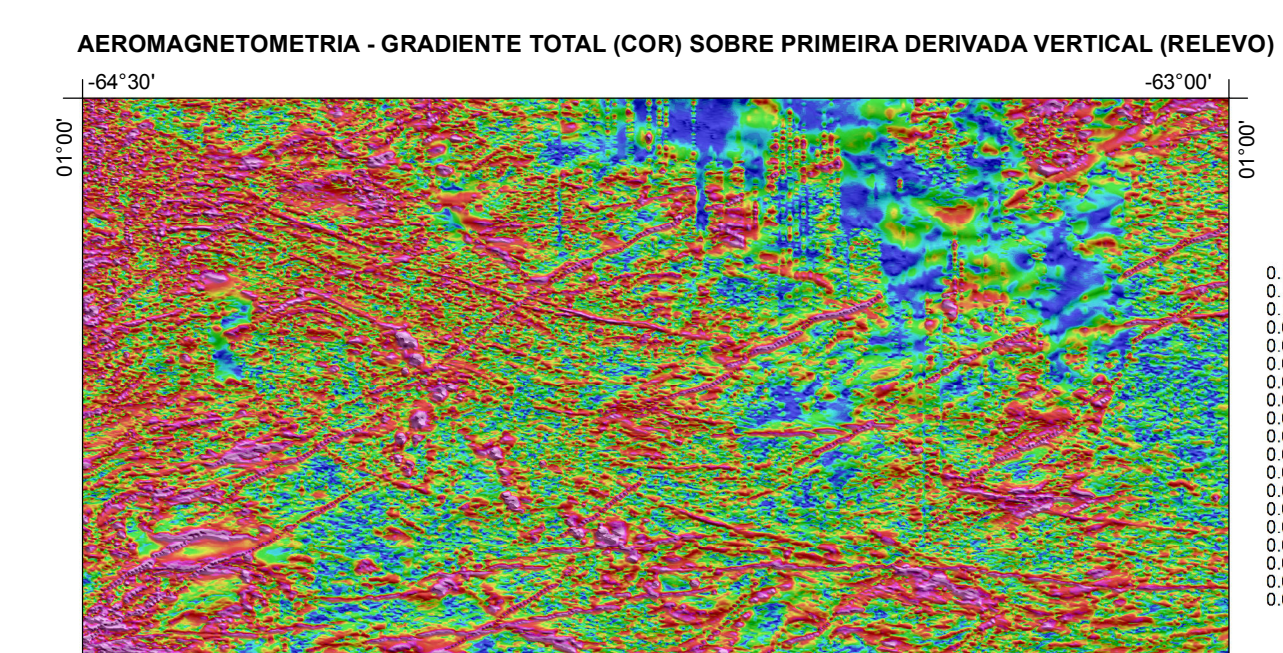
### PROVÍNCIA RIO NEGRO (1,62-1,52 Ga)

DIM - Domínio Imeri

- DAR - Domínio Alto Rio Negro

### PROVÍNCIA AMAZONIA CENTRAL (Arqueano)

DET - Domínio Erepecuru-Trombetas



### PROJETO DE INTEGRAÇÃO E INTERPRETAÇÃO GEOFÍSICA-GEOLÓGICA DO NORTE DO AMAZONAS - PIGRAMA

O Projeto de Integração e Interpretação Geofísica-Geológica do Norte do Amazonas (PIGRAMA) envolve 10 folhas 1:250.000 situadas no centro-oeste de Roraima e nordeste do Amazonas, abrangendo uma área de 181.000 km². O projeto visa a integração de dados geofísicos e geológicos para a caracterização geológica e mineral do território.

### DOMÍNIO IMERI

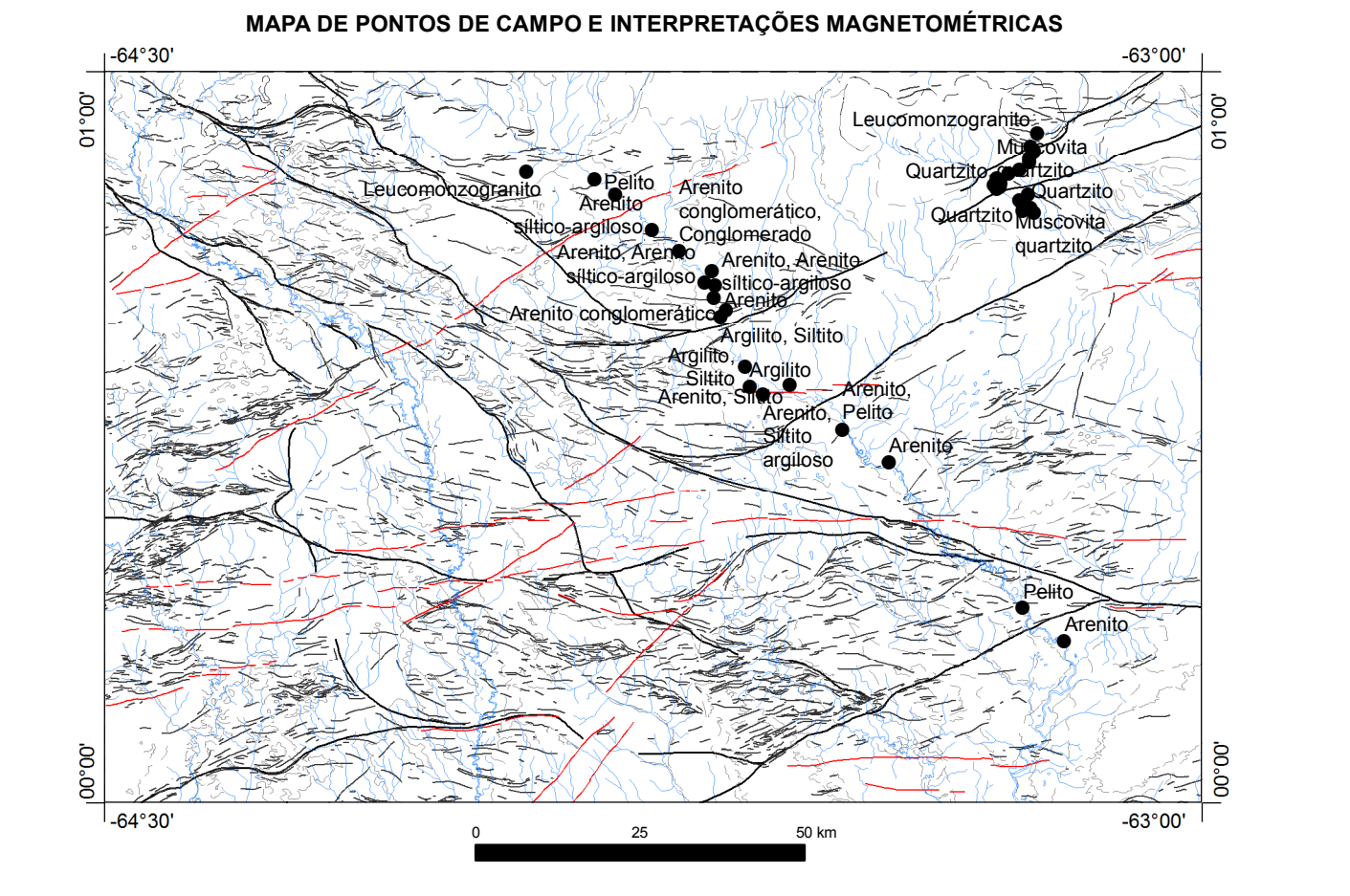
Suite Igarapé Reliui - MP1-2r  
Muscovita-biotita sienogranito e leucosienogranito com granada.

Formação Aracá - MP12ar  
Metaritos e quartzitos com máxima sedimentação com idade 1879 Ma (U-Pb SHRIMP em zircão detritico) e metamorfismo de 1334 Ma (Ar-Ar step heating em muscovita).

Suite Marauá - MP1-ma  
Biotita (leuco) monzogranito e leucosienogranito à rebeckita-ardvirsodita.

Suite Mará-Mirim - MP1-mm  
Granitos rapakivi alcalino e peralcalino.

Complexo Cauaburi - PP34cb  
(Hornblenda)biotita tonalito e granodiorito, biotita monzogranito, (hornblenda)biotita metagranitoides e gnaisses, subordinados metassedimento e metavulcânica 1810/1789 Ma U-Pb.

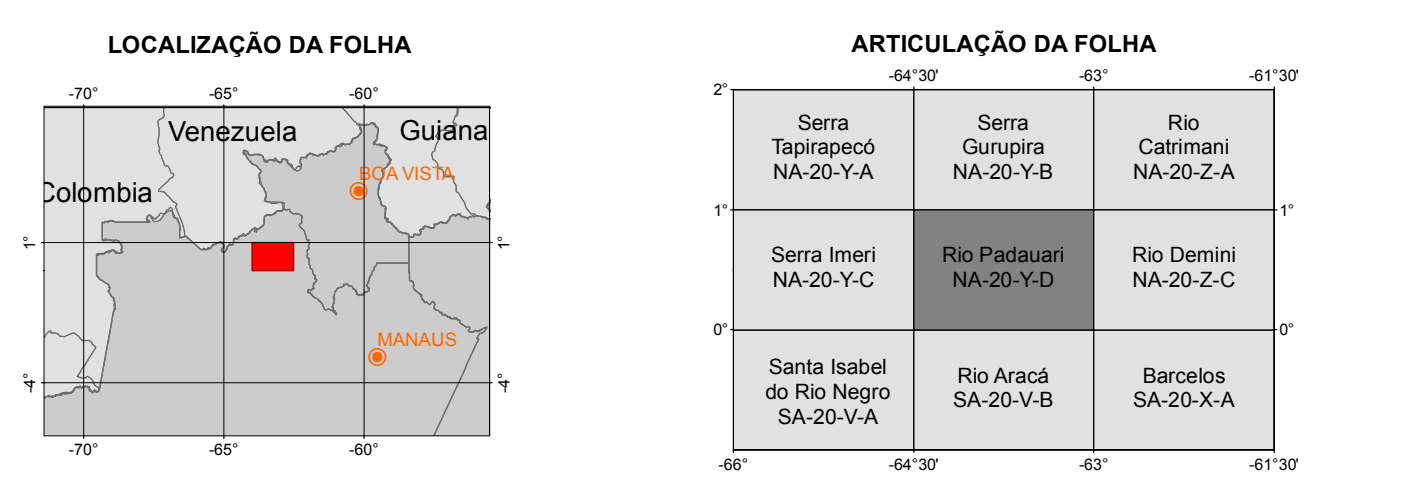


### CONVENÇÕES GEOFÍSICAS

Linhas magenta: Linhas Magnéticas - 1º ordem  
Linhas verde: Linhas Magnéticas - 2º ordem  
Linhas vermelha: Linhas magnéticas associadas à geometria de dique

### CONVENÇÕES CARTOGRÁFICAS

Linhas azul: Curso de água perene  
Linhas amarela: Trapado seções geofísicas

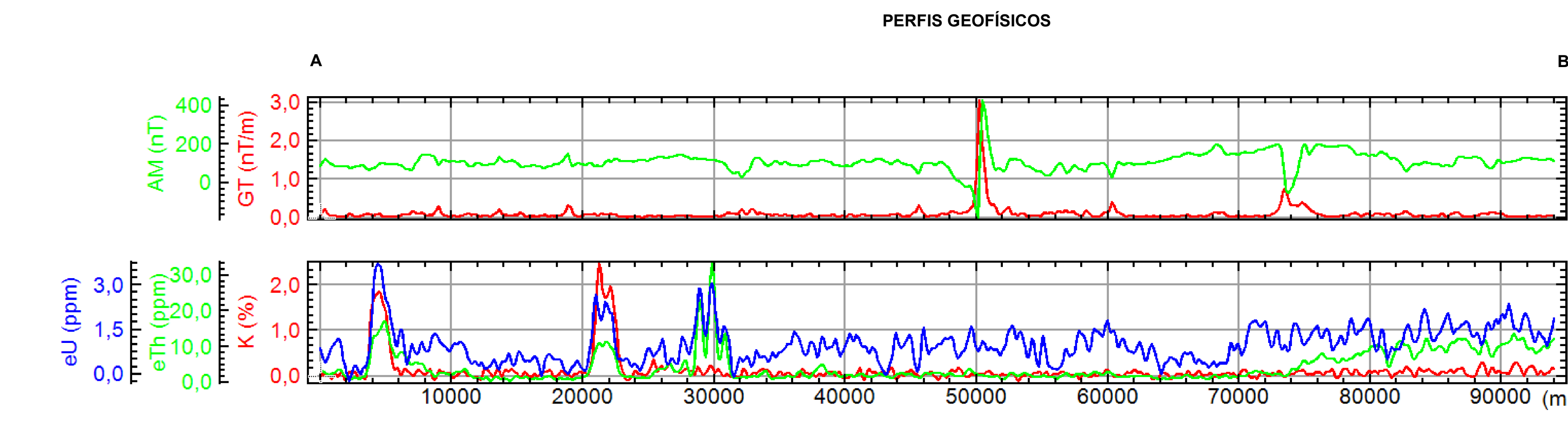
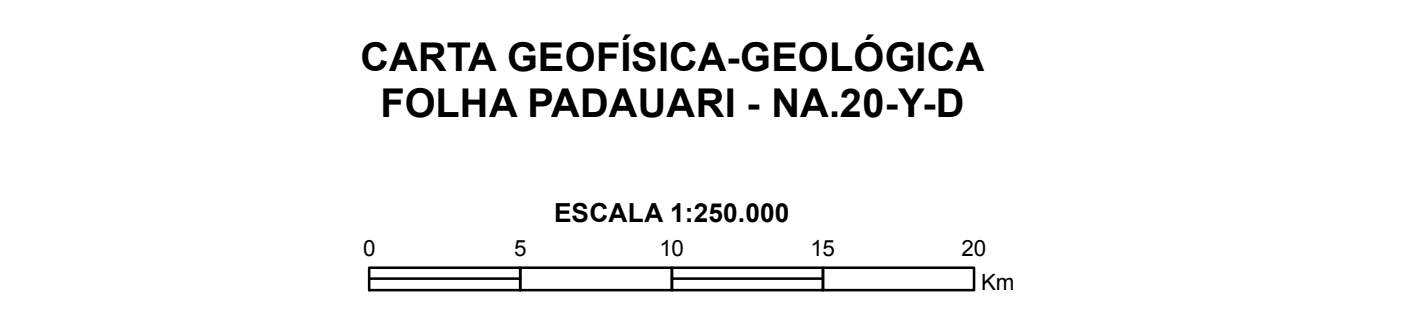


### EQUIPE TÉCNICA RESPONSÁVEL

Diretor-Presidente: Luiz Gustavo Rodrigues Pires  
Coordenação Técnica Nacional: Luiz Goulart - CORM/IMA

Coordenação do Projeto: Marcos Flávio de Oliveira - SUREG-MA

Autores: Marcel Faria N. Chini, Lorena G. de Moraes Rocha, Nelson Joaquim Reis, Paulo Roberto Lopes, Jaime Scandolara, Rafaela Ribeiro, Diego Gomes, Vanessa Oliveira, Miquel Barroso Silva, Helene S. Zanetti Elyhen



### CRÉDITO DA BASE CARTOGRÁFICA

Base Planimétrica digital obtida da carta impressa Paduari publicada em 1989 pelo IBGE, ajustada às imagens do Mosaico GeoCover - 2.000, ortorectificada e georeferenciada segundo datum WGS84, de imagem ETM+ do Landsat 7 de 14.25 metros. Esta base foi editada e atualizada pela Divisão de Cartografia - DICART e pela Superintendência Regional de Manaus - SUREG - MA, através da Gerência de Infraestrutura Geofísica - GEFINF para atender ao mapeamento temático do Serviço Geológico do Brasil - CPM.

### Referência Bibliográfica:

CHARRIN, MARCUS FLÁVIO N.; ROCHA, LOIANE G. DE MORAES; OLIVEIRA, ANTONIO CHARLES DA SILVA. Folha Paduari - NA.20-Y-D. Manaus: CPM, 2018. 1 mapa. Escala 1:250.000. Projeto Integrado de Interpretação Geofísico-Geológica do Norte do Amazonas. Programa Geologia do Brasil - PGB.

### AVISO LEGAL

O conteúdo disponibilizado nesta carta foi elaborado pela CPM - Serviço Geológico do Brasil, com base em dados obtidos através de trabalhos próprios e de informações de domínio público. A CPM não garante: (i) que o conteúdo atenda ou se adequar às necessidades de todos os usuários; (ii) que o conteúdo e o acesso a ele estejam totalmente livres de falhas; (iii) a total precisão de quaisquer dados ou informações contidas no conteúdo, apesar das precauções de gravação tomadas pela CPM. Assim, a CPM, seus representantes, diretores, prepostos, empregados e acionistas não podem ser responsabilizados por eventuais inconsistências ou omissões contidas no conteúdo. Da mesma forma, a CPM, seus representantes, diretores, prepostos, empregados e acionistas não respondem pelo uso do conteúdo e não se responsabilizam por qualquer utilização que não a prevista no âmbito do projeto. O conteúdo não constitui aconselhamento e sugere que os usuários utilizem sua própria experiência no tratamento das informações contidas no conteúdo, ou busquem aconselhamento de profissionais independentes capazes de avaliar as informações contidas no mesmo. O conteúdo não constitui aconselhamento financeiro, fiscal ou jurídico, tampouco é uma recomendação relativa a instrumentos de análise geofísica, de investimentos ou eventuais produtos. Por fim qualquer trabalho, estudo ou análise que utilize estes deve fazer a devida referência bibliográfica.