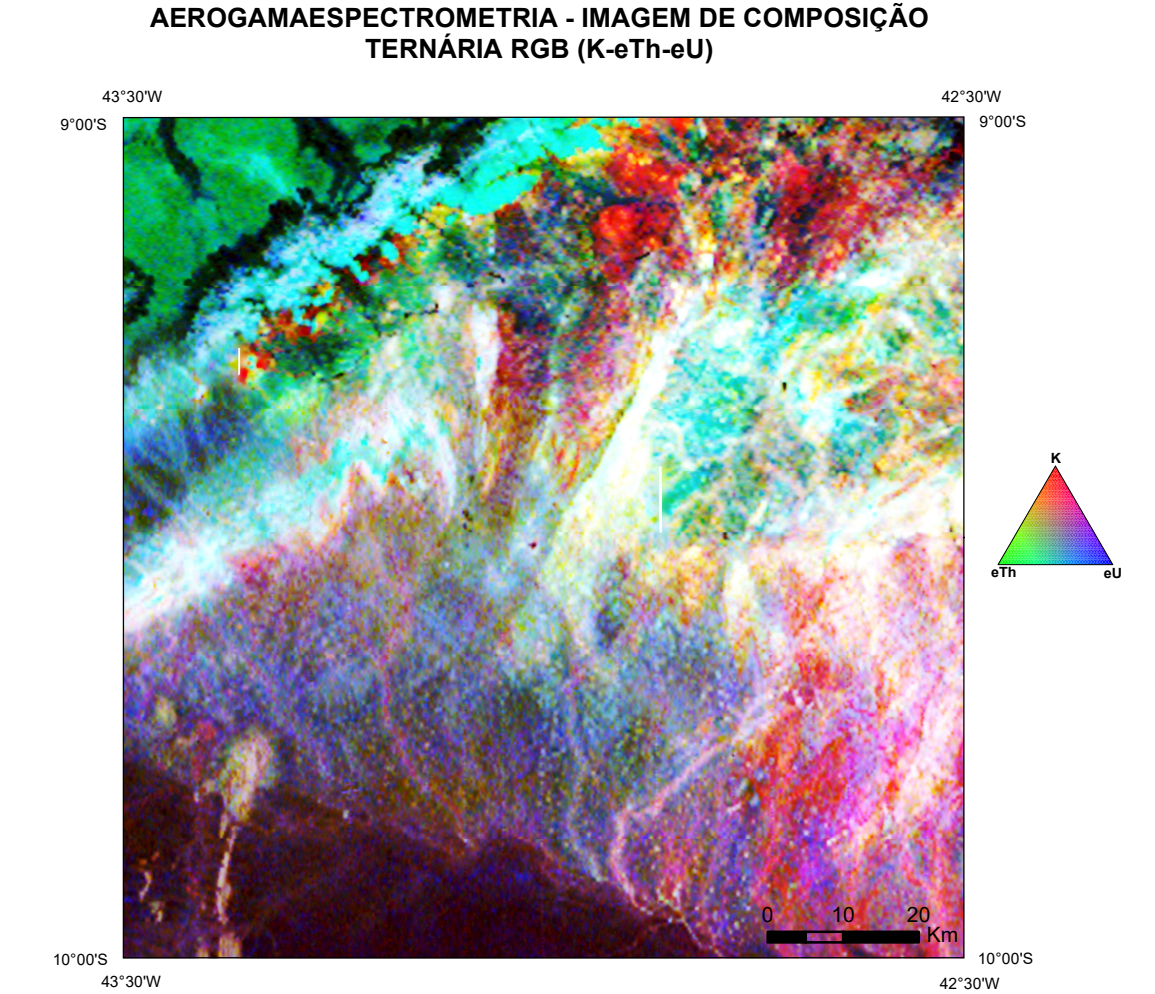
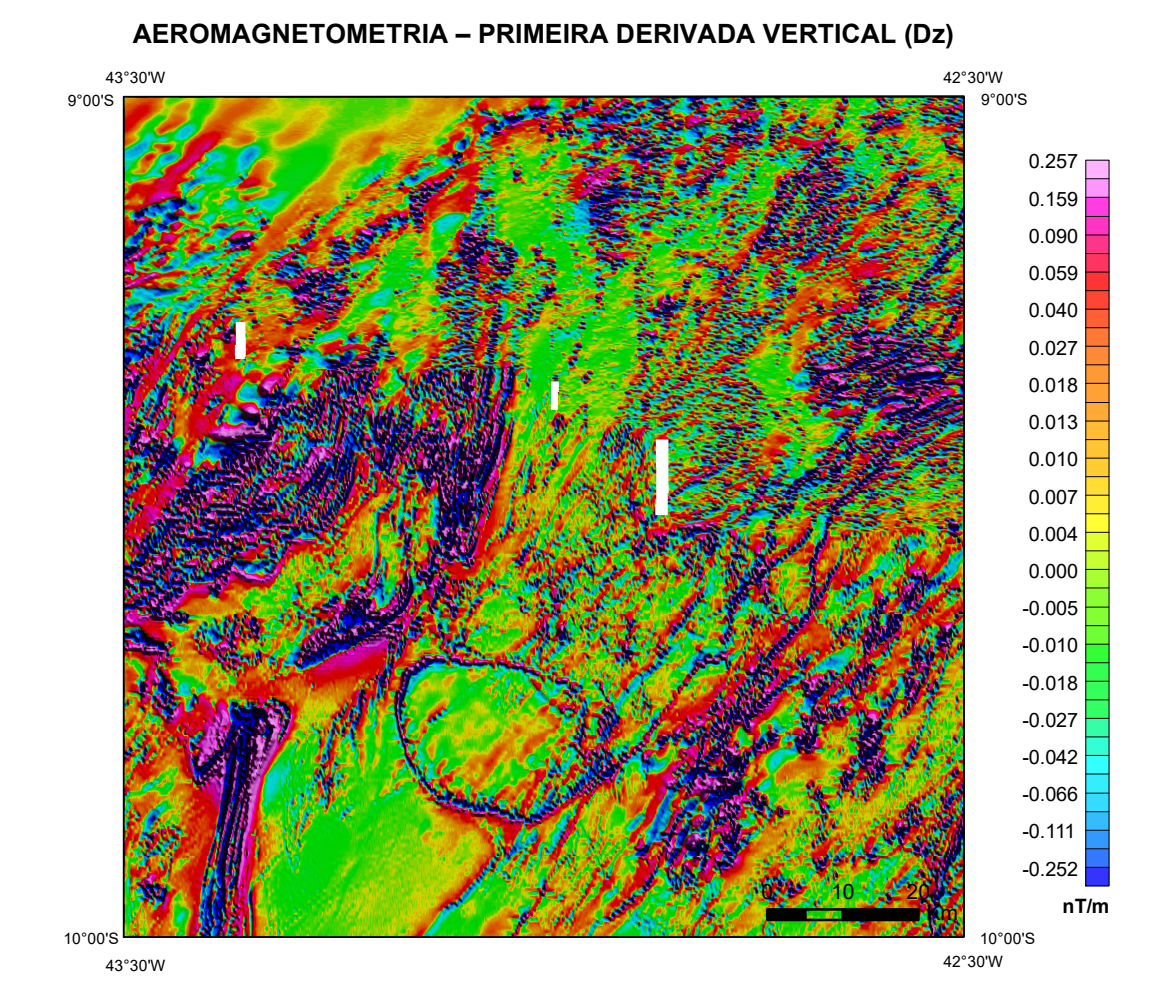
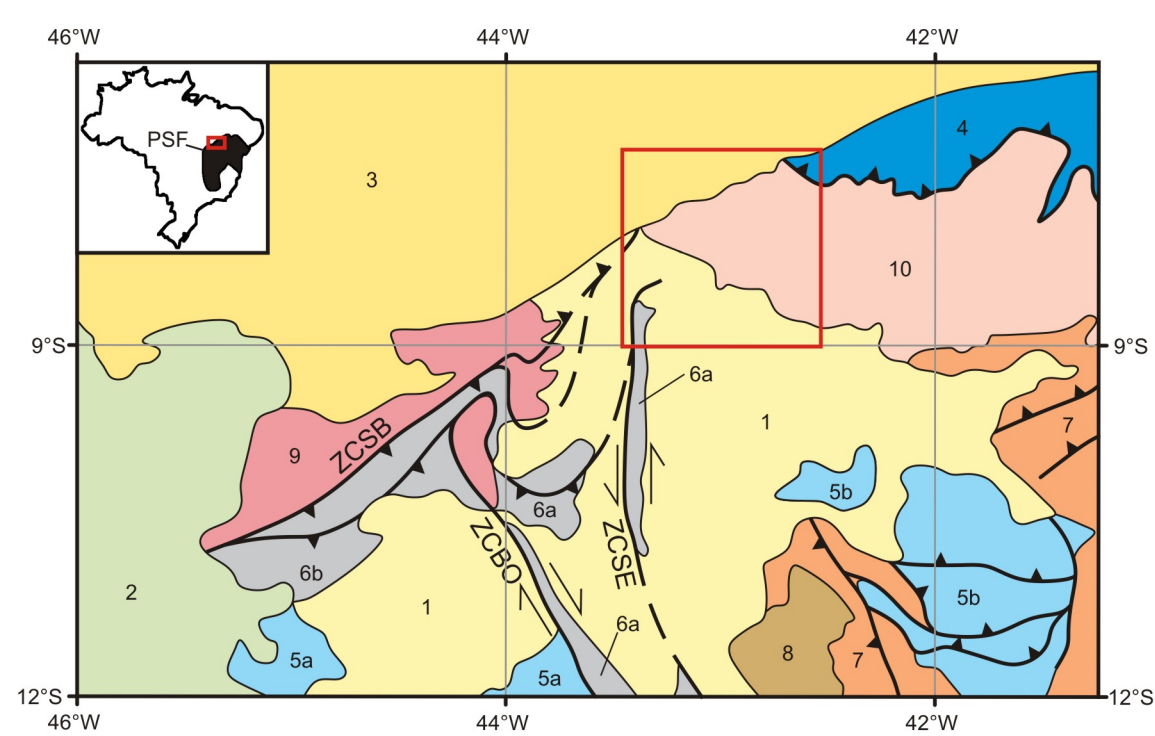


REGIÃO DE SÃO RAIMUNDO NONATO



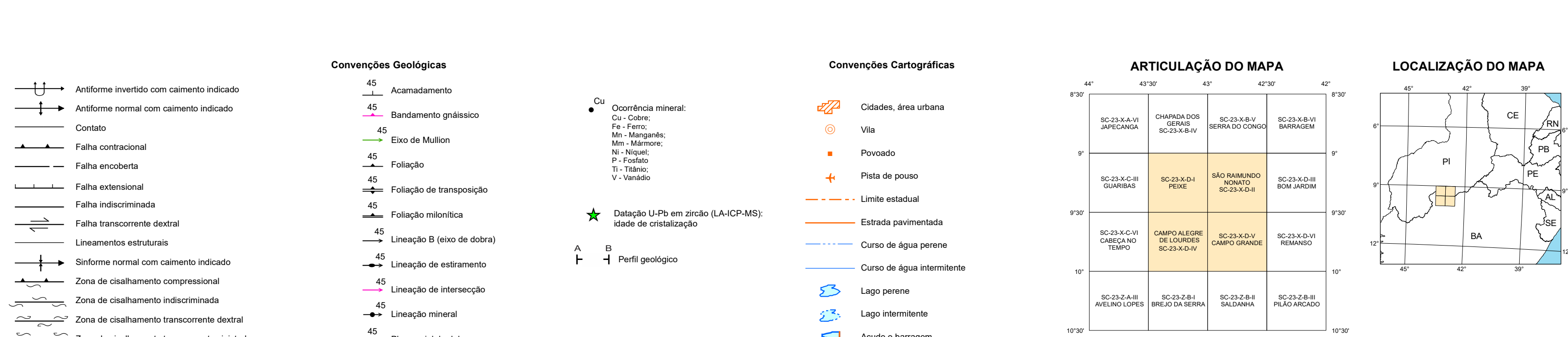
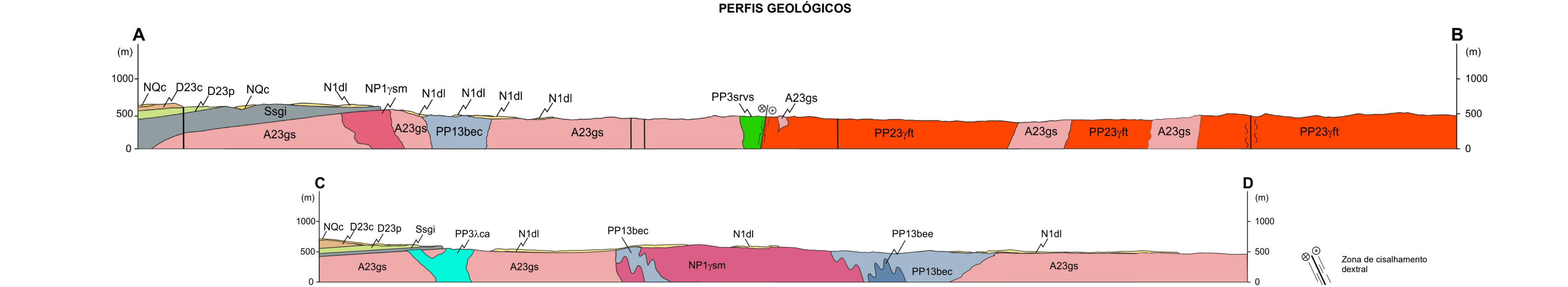
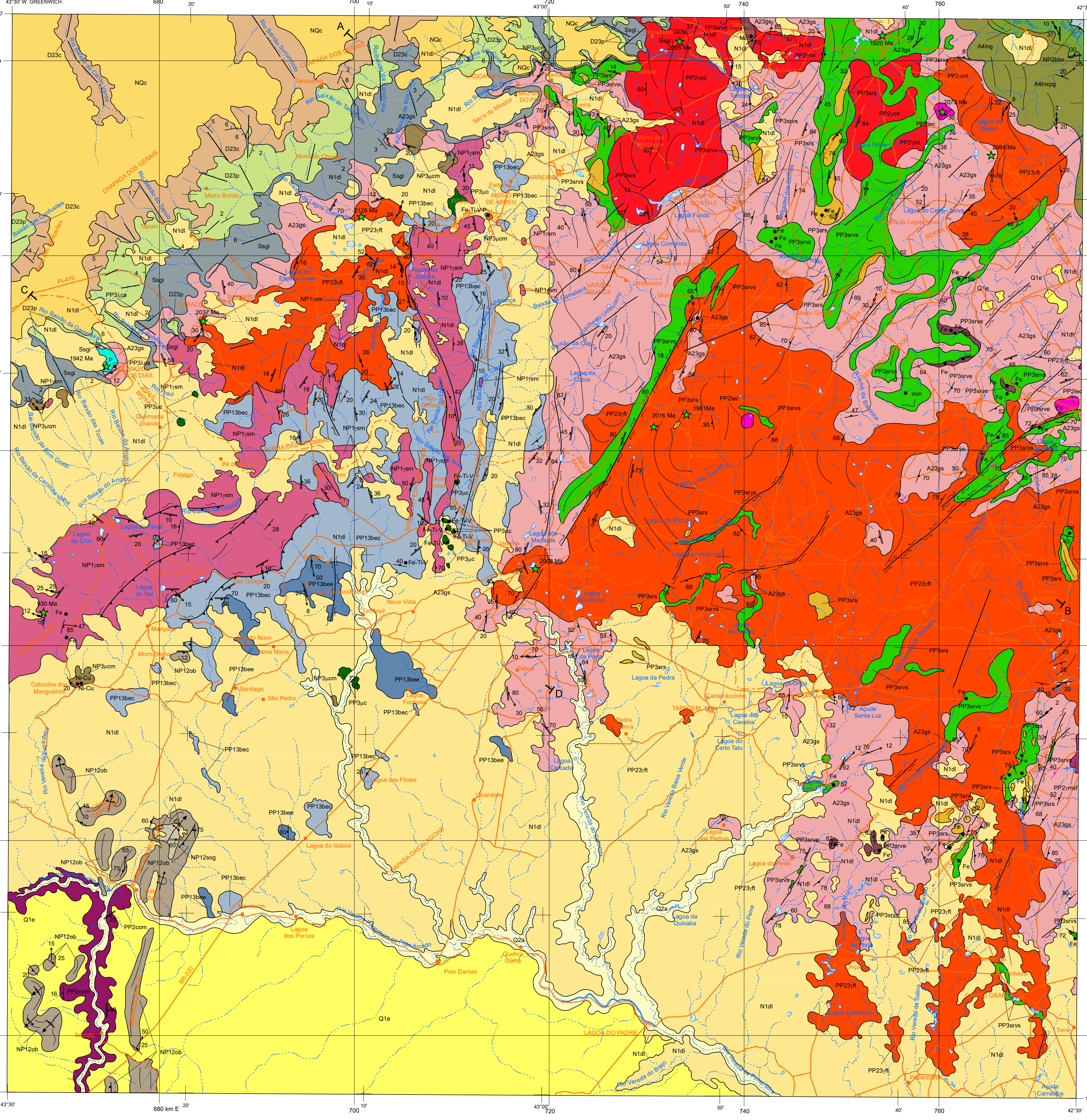
O Empreendimento Áreas de Relevante Interesse Mineral - ARIM, da Diretoria de Geologia e Recursos Minerais - DGM, é parte da Ação Avaliadora de Recursos Minerais do Brasil e consiste em um conjunto de projetos voltados para a investigação geológica, utilizando uma abordagem multidisciplinar, que envolve a integração da geologia, da geofísica e da gequímica exploratória, visando a avaliação do conhecimento geológico do território nacional e definir áreas favoráveis para prospeção mineral. O Projeto Avaliador do Potencial Mineral da Região de São Raimundo Nonato foi executado pela Residência de Teresina, através da Assessoria de Produção de Geologia e Recursos Minerais - ASSPRO-DGM/RETE com o apoio da Assessoria de Infraestrutura Geocientífica - ASSPRO-DIG/RETE, em coordenação nacional do projeto coube ao Departamento de Recursos Minerais - DIRM e ao Departamento de Geologia - DEGE, com supervisão e apoio técnico das divisões de Geologia Básica-DEGEOB, Geologia Econômica - DGEEO, Sensoriamento Remoto e Geofísica - DISEGE e de Geotécnicas - DGEOT.

BASE CARTOGRÁFICA
Base Planimétrica digital editada das cartas impressas publicadas pela SUDENE em 1973, ajustadas às imagens RapideYE, ortorectificadas e georeferenciadas segundo o datum SIRGAS 2000, com resolução espacial de 5 metros. Esta base foi editada e atualizada pela Residência de Teresina, com o apoio da Assessoria de Infraestrutura Geocientífica - ASSPRO-DGM/RETE, para atender ao mapeamento temático do Serviço.

BASE GEOLOGICA
Cartografia geológica gerada a partir da coleta sistemática de dados em campo, integrada às informações consolidadas da literatura, interpretação de produtos de sensoriamento remoto (imagens satelitais e/ou fotografias aéreas), inclusive imagens aerofotogramétricas, e demais dados disponíveis ou adquiridos no projeto, tais como geoneurologia, petrografia e geoquímica.

CRÉDITOS DE AUTORIA
Autores: José Alberto Rodrigues do Vale, Nízia Costa Pedrosa Junior, Elizângela Soares Amaral Mota, Ciro Duarte de Carvalho, Nízia Costa Pedrosa Junior, Evilândia Carvalho Uchoa Filho, Magno de Sá Freitas, Elizângela Soares Amaral Mota, Douglas Almeida Silveira, Elizângela Soares Amaral Mota, Francisco de Paula da Silva e Lima Abreu, José Alberto Rodrigues do Vale.
Coordenação Técnica Nacional: Chefe do DEGE: Lígia Travençolo da Rosa Costa, Chefe do DIRM: Marcela Estereza Almeida, Chefe do DGEEO: Vladimir Cruz Medeiros, Chefe da DGEOD: Felipe Mattos Tavares, Chefe da DISEGE: Luc Gustavo Rodrigues Pinto, Chefe da DGEEOG: Silvana de Carvalho Melo.
Coordenação Técnica Regional: Assistente de Produção de Geologia e Recursos Minerais: Francisco Roberto de Sousa, Chefe do Projeto: José Alberto Rodrigues do Vale.

AVISO LEGAL
O conteúdo disponibilizado neste mapa foi elaborado pelo Serviço Geológico do Brasil - CPRM, com base em dados obtidos através de trabalhos próprios e de informações de domínio público. O CPRM não se responsabiliza por danos ou prejuízos de qualquer natureza decorrentes do uso não autorizado, de que o conteúdo e a obra e de qualquer natureza. Este mapa é uma reprodução autorizada pelo Serviço Geológico do Brasil - CPRM, para fins de divulgação científica e acadêmica, desde que seja citada a fonte e o autor. O uso não autorizado, sem a devida autorização, constitui crime de violação de direitos autorais, conforme o artigo 170 do Código de Processo Penal e o artigo 182 do Código Penal. O Serviço Geológico do Brasil - CPRM não se responsabiliza por danos ou prejuízos de qualquer natureza decorrentes do uso não autorizado, de que o conteúdo e a obra e de qualquer natureza. Este mapa é uma reprodução autorizada pelo Serviço Geológico do Brasil - CPRM, para fins de divulgação científica e acadêmica, desde que seja citada a fonte e o autor. O uso não autorizado, sem a devida autorização, constitui crime de violação de direitos autorais, conforme o artigo 170 do Código de Processo Penal e o artigo 182 do Código Penal.



RELACIONES TECTONO-ESTRATIGRAFICAS

| ERA | PERIODO | IDADE (Ma) | UNIDADE |
|-------------------|-------------|---------------|------------------------------------|
| CEENOZOICO | Quaternário | 0-0.012 | Q2a Depósitos aluvionares |
| | | 0.012-0.258 | Q1e Depósitos eólicos continentais |
| | | 0.258-0.358.9 | N1d Depósitos colúvio-eluviais |
| PALEOZOICO | Devoniano | 358.9-419.2 | Grupo Canindé |
| | | 419.2-443.8 | D23c Formação Cabeças |
| NEOPROTEROZOICO | Siluriano | 443.8-541.7 | D23p Formação Pimenteira |
| | | 541.7-636 | Sg9 Grupo Serra Grande |
| PALEOPROTEROZOICO | Ordoviciano | 636-720 | PP3aiv Unidade vulcano-exaltiva |
| | | 720-1800 | PP3ars Unidade sedimentar |
| NEOARQUEANO | Crioegiano | 1800-2050 | PP3aiv Unidade vulcano-exaltiva |
| | | 2050-2300 | PP3ars Unidade sedimentar |
| MESOARQUEANO | Toniano | 2300-2500 | PP3aiv Unidade vulcano-exaltiva |
| | | 2500-2800 | PP3ars Unidade sedimentar |
| PALEOARQUEANO | Ordoviciano | 2800-3600 | PP3aiv Unidade vulcano-exaltiva |
| | | 3600-4000 | PP3ars Unidade sedimentar |

UNIDADES LITOESTRATIGRAFICAS

| UNIDADE | COMPLEXO SÃO RAIMUNDO NONATO (PP3ar) |
|---------|--------------------------------------|
| Q2a | Depósitos aluvionares |
| Q1e | Depósitos eólicos continentais |
| N1d | Depósitos colúvio-eluviais |
| D23c | Formação Cabeças |
| D23p | Formação Pimenteira |
| Sg9 | Grupo Serra Grande |
| PP3aiv | Unidade vulcano-exaltiva |
| PP3ars | Unidade sedimentar |
| PP3a | Formação Cabeças |
| PP3b | Formação Pimenteira |
| PP3c | Formação Cabeças |
| PP3d | Formação Pimenteira |
| PP3e | Formação Cabeças |
| PP3f | Formação Pimenteira |
| PP3g | Formação Cabeças |
| PP3h | Formação Pimenteira |
| PP3i | Formação Cabeças |
| PP3j | Formação Pimenteira |
| PP3k | Formação Cabeças |
| PP3l | Formação Pimenteira |
| PP3m | Formação Cabeças |
| PP3n | Formação Pimenteira |
| PP3o | Formação Cabeças |
| PP3p | Formação Pimenteira |
| PP3q | Formação Cabeças |
| PP3r | Formação Pimenteira |
| PP3s | Formação Cabeças |
| PP3t | Formação Pimenteira |
| PP3u | Formação Cabeças |
| PP3v | Formação Pimenteira |
| PP3w | Formação Cabeças |
| PP3x | Formação Pimenteira |
| PP3y | Formação Cabeças |
| PP3z | Formação Pimenteira |

