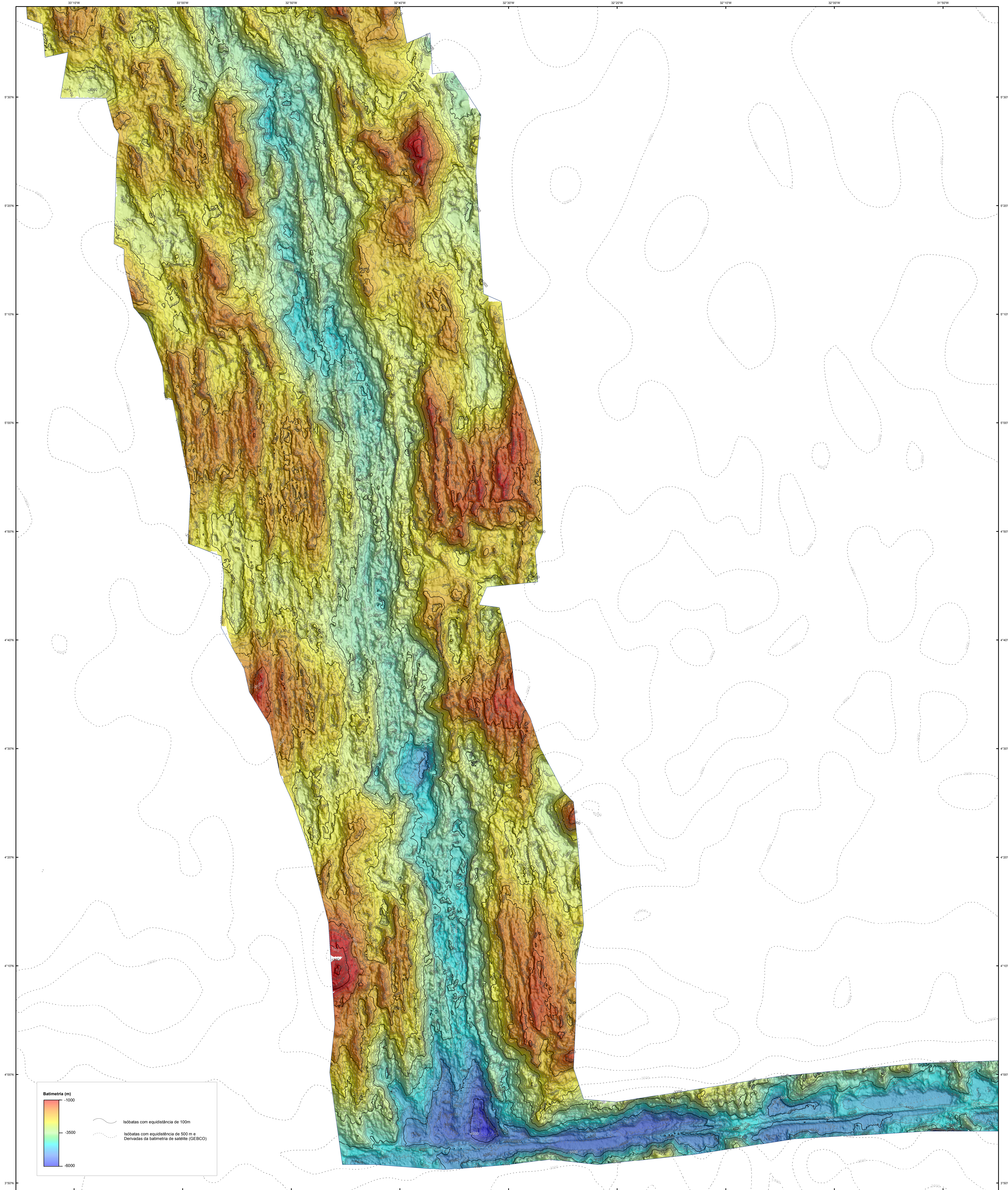


MAPA BATIMÉTRICO DA CORDILHEIRA MESOATLÂNTICA EQUATORIAL - Segmento 03A

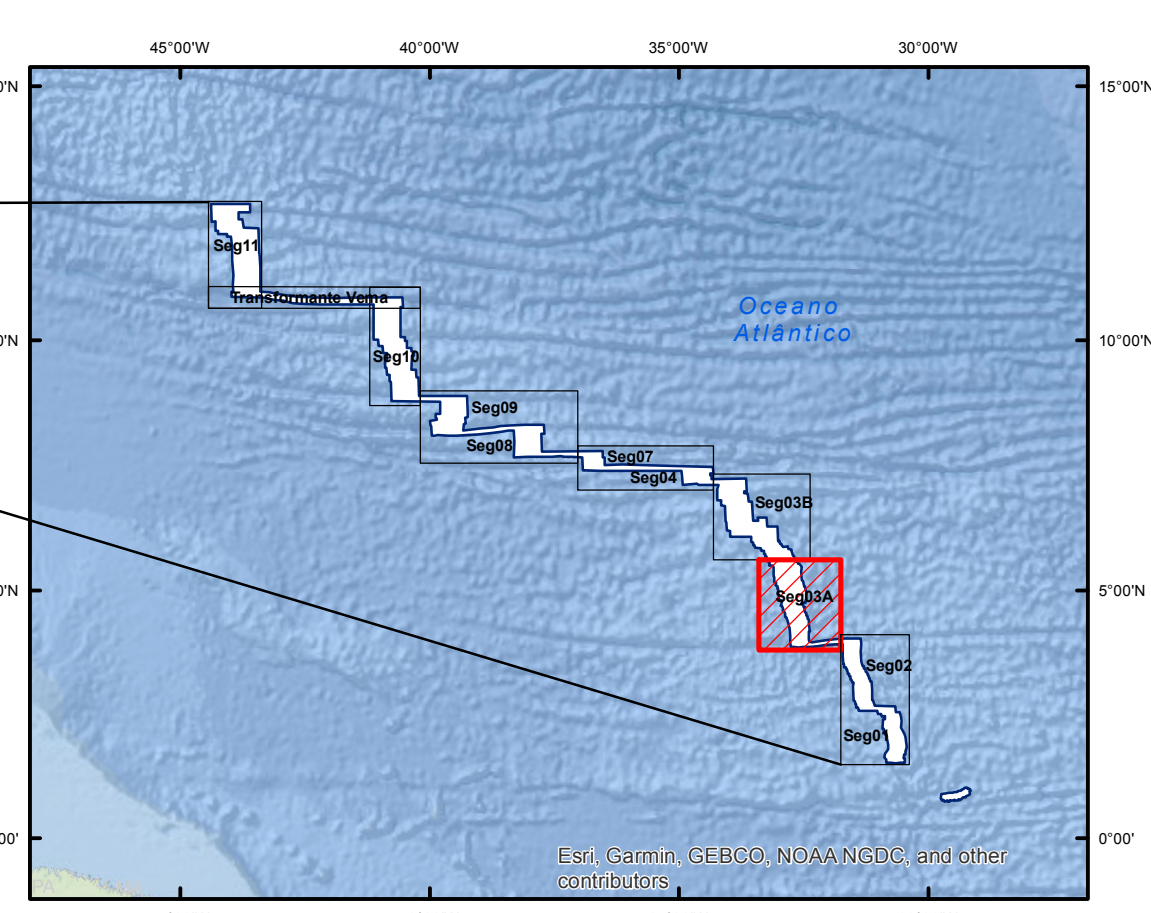
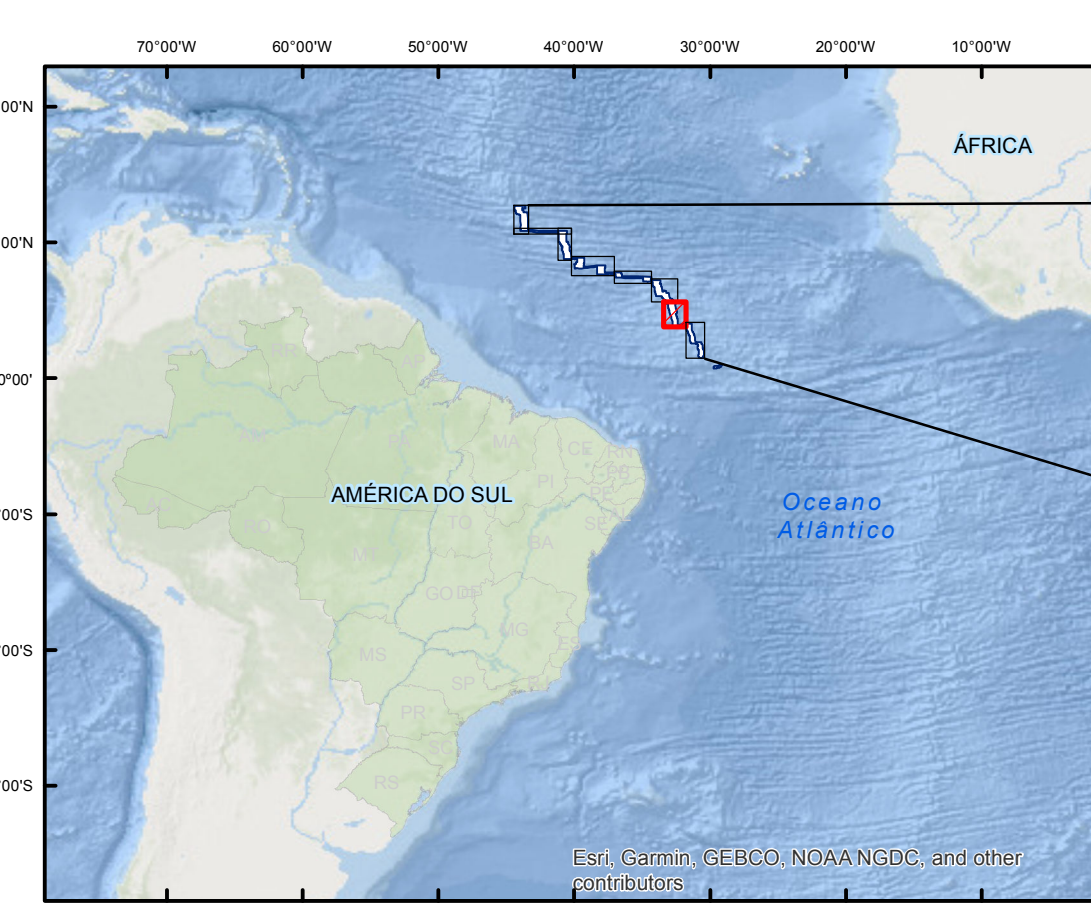
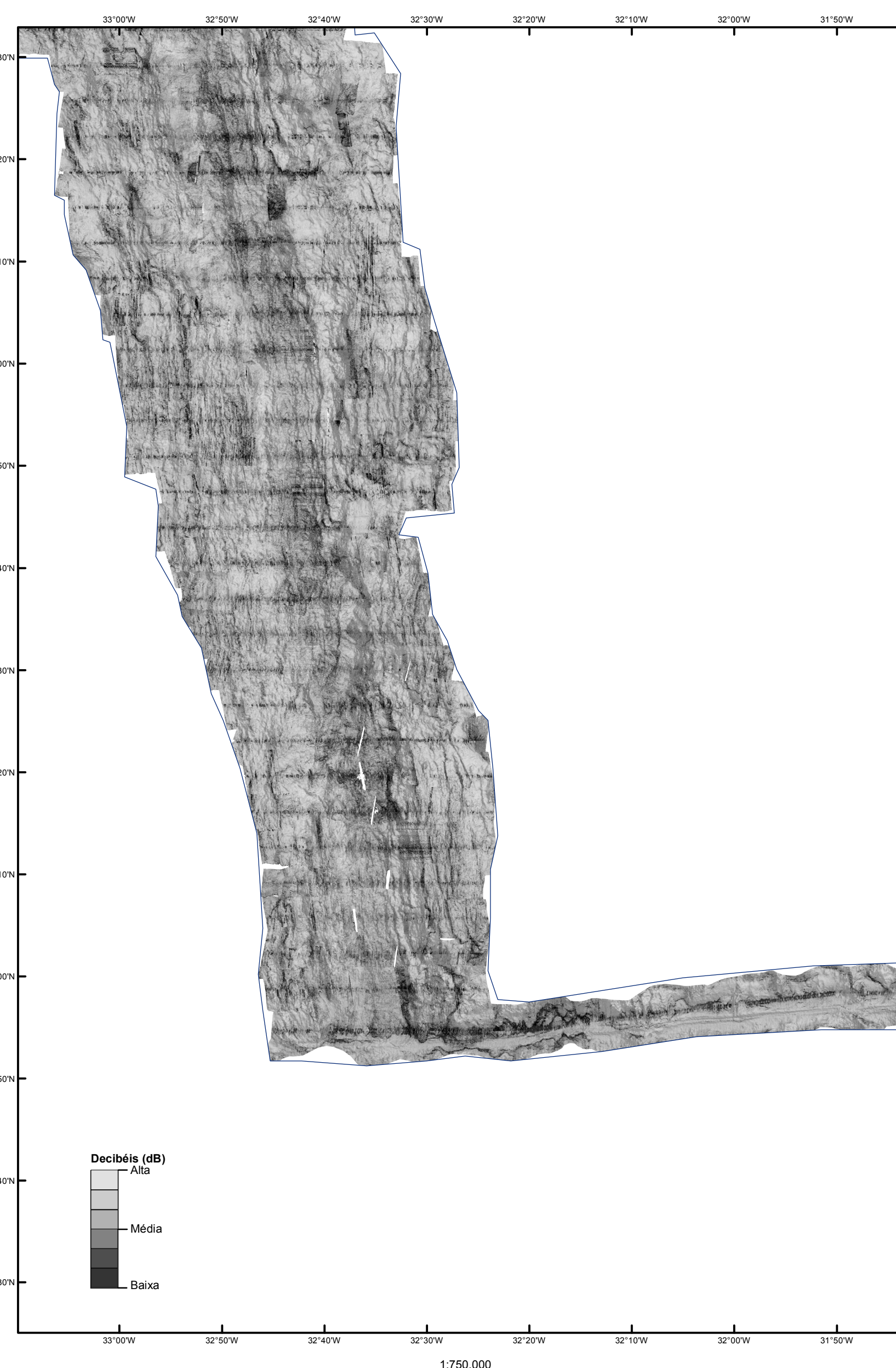
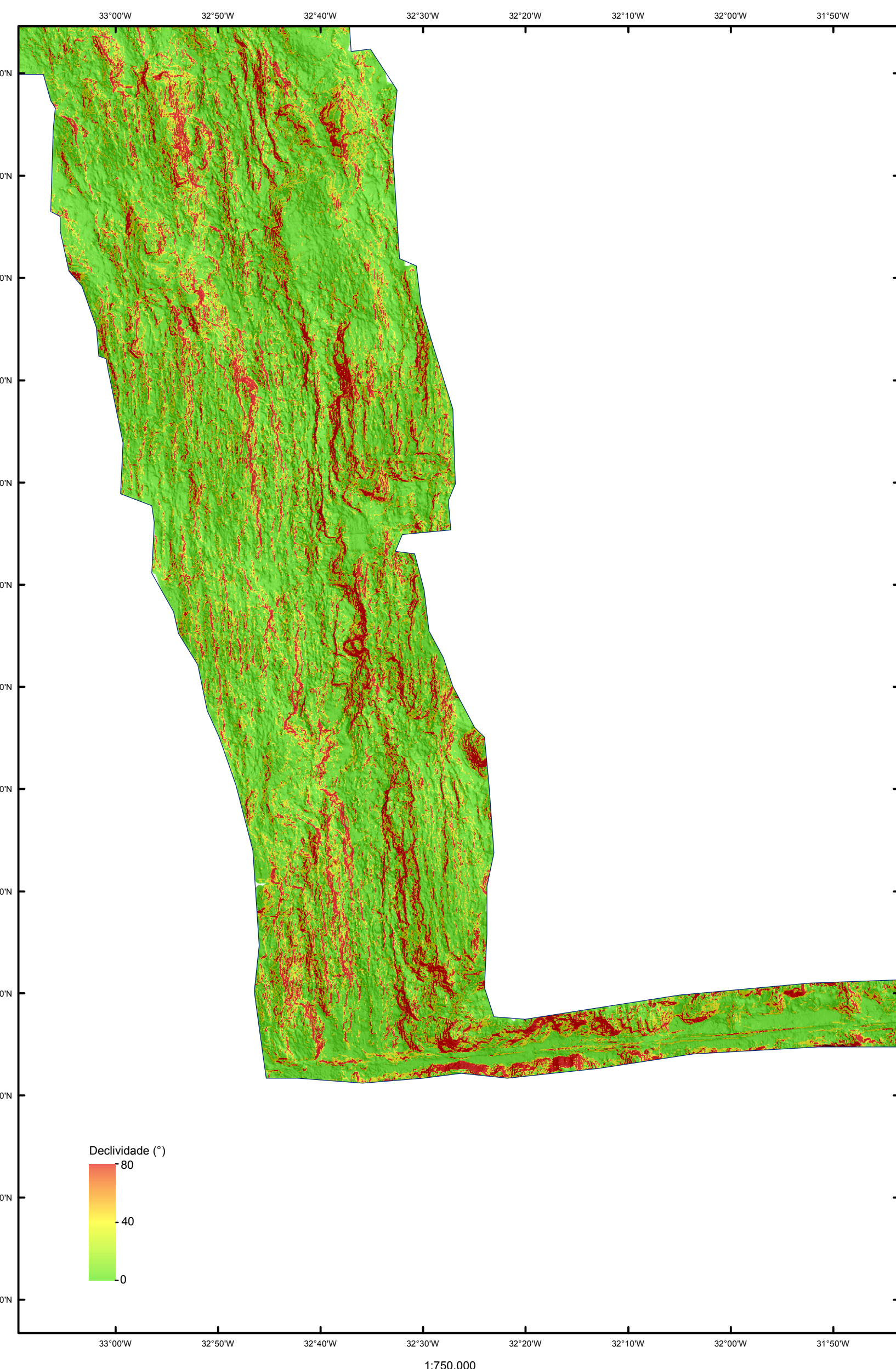


DECLIVIDADE

BACKSCATTER

LOCALIZAÇÃO DA ÁREA

ARTICULAÇÃO DOS MAPAS DO PROJETO



PROGRAMA OCEANOS, ZONA COSTEIRA E ANTÁRTICA

NOTA TÉCNICA

Produtos derivados dos dados de batimetria multifeixe levantados nos cruzeiros científicos realizados no período compreendido entre 17 de Maio e 29 de Julho de 2012, a bordo do navio de pesquisa RV Ocean Stawart, da empresa CP+.

O projeto está delimitado entre os paralelos 0,75N e 12,70N, e entre as longitudes 044,39O e 029,16O, com linhas de levantamento espaçadas de 6 a 8 km com direções, leste-oeste e oeste-leste e comprimentos de 40 a 80 km, perfazendo uma área total sondada de 88.700 km².

Os dados de batimetria multifeixe foram adquiridos pelo ecobatímetro Reson 7150-F dual frequency e processados no software CARIS HIPS & SIPS e gridados na resolução de 100 mpx/m.

Esse levantamento faz parte do Projeto de Prospecção e Exploração de Sulfatos Polimetálicos da Cordilheira Mesoatlântica (PROCORDILHEIRA), projeto que está inserido no Programa Oceanos, Zona Costeira e Antártica, coordenado pelo Ministério das Relações Exteriores - MRE e executado pelo Serviço Geológico do Brasil - CPRM.

AVISO LEGAL

O conteúdo disponibilizado nesta carta ("Conteúdo") foi elaborado pelo CPRM - Serviço Geológico do Brasil, com base em dados obtidos através de trabalhos próprios e de informações de domínio público. A CPRM não garante: (i) que o Conteúdo atende ou se atenda às necessidades de todos os usuários; (ii) que o Conteúdo é o correto e se estende totalmente às áreas de falhas; (iii) a total precisão de quaisquer dados ou informações contidas no Conteúdo, apesar das precauções de grise tomadas pela CPRM. Assim, a CPRM, seus representantes, dirigentes, prepostos, empregados e adquirentes não podem ser responsabilizados por eventuais inconsistências ou omissões contidas no Conteúdo. Da mesma forma, a CPRM, seus representantes, dirigentes, prepostos, empregados e adquirentes não respondem pelo uso do Conteúdo, e sugere que os usuários utilizem sua própria experiência no tratamento das informações contidas no Conteúdo, ou busquem aconselhamento de profissionais independentes capazes de avaliar as informações contidas no Conteúdo. O Conteúdo não constitui aconselhamento de investimento, financeiro, fiscal ou jurídico, tampouco provê recomendações relativas a instrumentos de análise geocientífica de investimentos ou eventuais produtos. Por fim, qualquer trabalho, estudo ou análise que utilize o Conteúdo deve fazer e devida referência bibliográfica.

EQUIPE TÉCNICA RESPONSÁVEL - CPRM

- Departamento de Geologia - DEGEO**
Linha Transversal da Zona Costeira
- Chefe da Divisão de Geologia Marinha - DIGEMOM**
Hortência Maria Barbosa de Assis
- Chefe do Projeto**
Helião Augusto Simões
- Equipe Técnica**
Filipe de Brito Fialho Modesto
Helião Augusto Simões
No Bruno Machado Pessanha
Marcos Rodrigo II
Mauro Lisboa Souza
Patrícia Reis Azeiteiro Oliveira
- Cartografia Digital/Estorção Cartográfica**
Alexandra Patrícia Cardoso Moraes
Sarah Stegiani Andrade - Estagiária de Geologia
Leonardo Costa Bonatto - Estagiário de Geologia
Rafael Dutra Cruz - Estagiário de Geografia
- Cartografia Geológica**
Guilherme Marques e Souza
Janaila Leida Rocha Holanda

MAPA BATIMÉTRICO DA CORDILHEIRA MESOATLÂNTICA EQUATORIAL - Segmento 3A

ESCALA 1:250.000

0 5 10 20 30 40 km

PROJEÇÃO UNIVERSAL TRANSVERSA DE MERCATOR

Origem da quilonagem UTM: "Equador e Meridiano Central 51° W, GR."

acrescidas as constantes 10.000.000 e 500.000, respectivamente.

Datum horizontal: SIRGAS2000

2018

