

**AVISO LEGAL**

O conteúdo disponibilizado nesta carta ("Conteúdo") foi elaborado pela CPRM - Serviço Geológico do Brasil, com base em dados obtidos através de trabalhos próprios e de informações de domínio público. A CPRM não garante: (i) que o Conteúdo atenda ou se adeque às necessidades de todos os usuários; (ii) que o Conteúdo e o acesso a ele estejam totalmente livres de falhas; (iii) a total precisão de quaisquer dados ou informações contidas no Conteúdo, apesar das precauções de precaução tomadas pela CPRM. Assim, a CPRM, seus representantes, dirigentes, prepostos, empregados e acionistas não podem ser responsabilizados por eventuais inconsistências ou omissões contidas no Conteúdo. Da mesma forma, a CPRM, seus representantes, dirigentes, prepostos, empregados e acionistas não responderão pelo uso do Conteúdo, e sugere que os usuários utilizem sua própria experiência no tratamento das informações contidas no Conteúdo, ou busquem aconselhamento de profissionais independentes capazes de avaliar as informações contidas no Conteúdo. O Conteúdo não constitui aconselhamento de investimento, financeiro, fiscal ou jurídico, tampouco prevê recomendações relativas a instrumentos de análise geocientífica de investimentos ou eventuais produtos. Por fim, qualquer trabalho, estudo ou análise que utilize o Conteúdo deve fazer a devida referência bibliográfica.

**PROGRAMA OCEANOS, ZONA COSTEIRA E ANTÁRTICA**

**NOTA TÉCNICA**

Produtos derivados dos dados de batimetria multifeixe levantados nos cruzeiros científicos realizados no período compreendido entre 17 de Maio e 29 de Julho de 2012, a bordo do navio de pesquisa R/V Ocean Stewart, da empresa CP+.

O projeto está delimitado entre os paralelos 07°51'N e 12°70'N, e entre as longitudes 044°39'0" e 029°16'0", com linhas de levantamento espaçadas de 6 a 8 km com direções leste-oeste e oeste-leste e comprimentos de 40 a 80 km, perfazendo uma área total sondada de 88.700 km².

Os dados de batimetria multifeixe foram adquiridos pelo ecobatímetro Reson 7150-F dual frequency e processados no software CARIS HIPS & SIPS e gridados na resolução de 100 m/pixel.

Esse levantamento faz parte do Projeto de Prospecção e Exploração de Sulfetos Polimetálicos da Cordilheira Mesoatlântica (PROCORDILHEIRA), projeto que está inserido no Programa Oceanos, Zona Costeira e Antártica, coordenado pelo Ministério das Relações Exteriores - MRE e executado pelo Serviço Geológico do Brasil - CPRM.

**EQUIPE TÉCNICA RESPONSÁVEL - CPRM**

**Departamento de Geologia - DEGEO**  
 Lúcia Travassos da Rosa Costa

**Chefe da Divisão de Geologia Marinha - DIGEOM**  
 Hortência Maria Barboza de Assis

**Chefe do Projeto**  
 Heliásio Augusto Simões

**Equipe Técnica**  
 Filipe de Brito Fratte Modesto  
 Heliásio Augusto Simões  
 Ivo Bruno Machado Pessanha  
 Marcos Nobrega II  
 Mauro Lisboa Souza  
 Patrícia Reis Alencar Oliveira

**Cartografia Digital/Editoração Cartográfica**

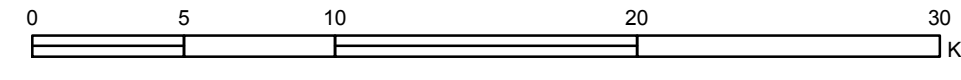
Alessandra Pacheco Cardoso Moreira  
 Sarah Stojkovic Andrade - Estagiária de Geologia  
 Leonardo Coelho Botelho - Estagiário de Geologia  
 Rafael Dutra Cruz - Estagiário de Geografia

**Cartografia Geológica**

Guilherme Marques e Souza  
 Janaila Leda Rocha Holanda

**MAPA BATIMÉTRICO DA CORDILHEIRA MESOATLÂNTICA EQUATORIAL - Segmentos 04 e 07**

ESCALA 1:250.000



PROJEÇÃO UNIVERSAL TRANSVERSA DE MERCATOR  
 Origem da quilometragem UTM: "Equador e Meridiano Central 51° W GR", acessadas as constantes: 10.000.000 e 500.000, respectivamente. Datum horizontal: SIRGAS2000

2018

