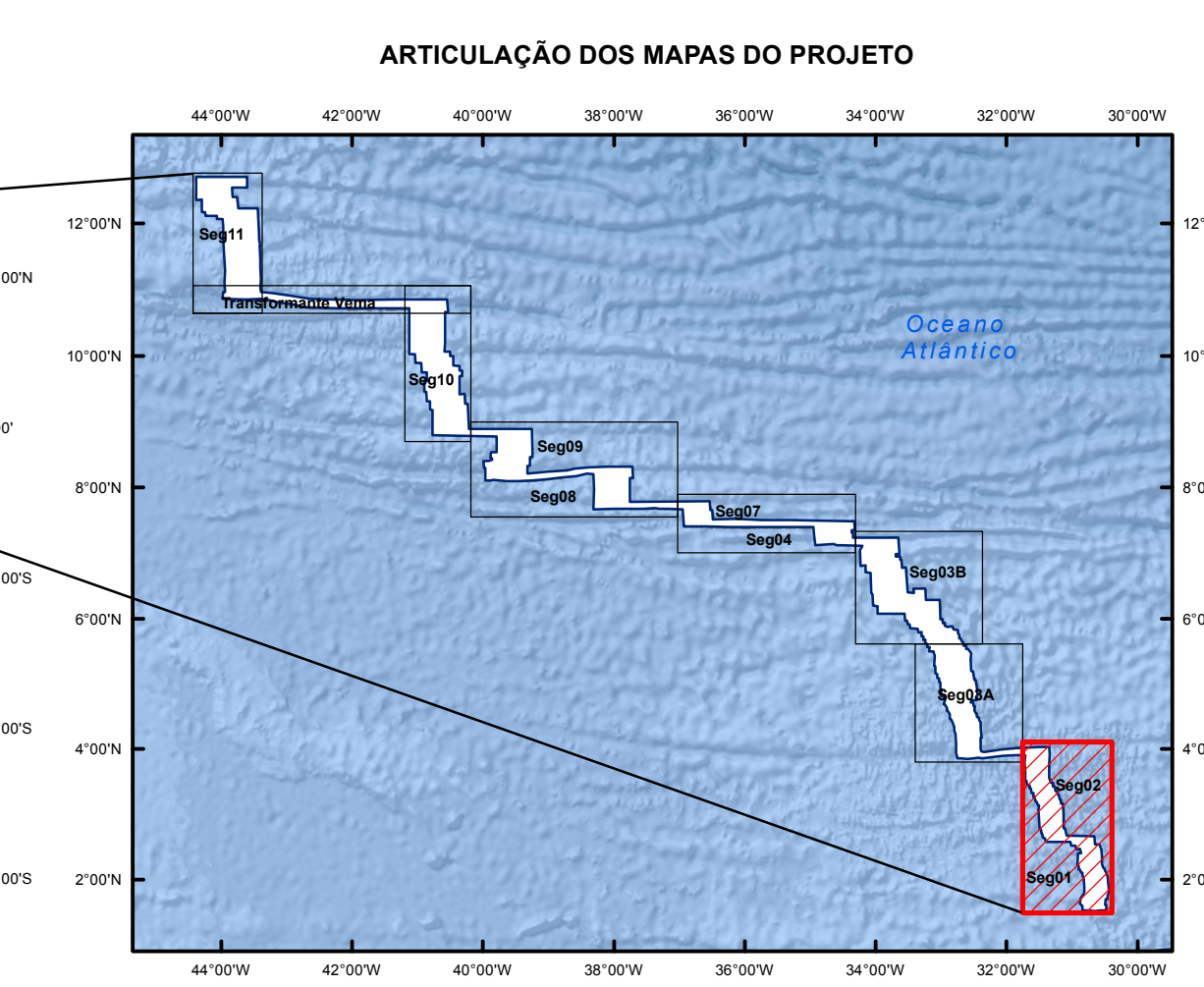
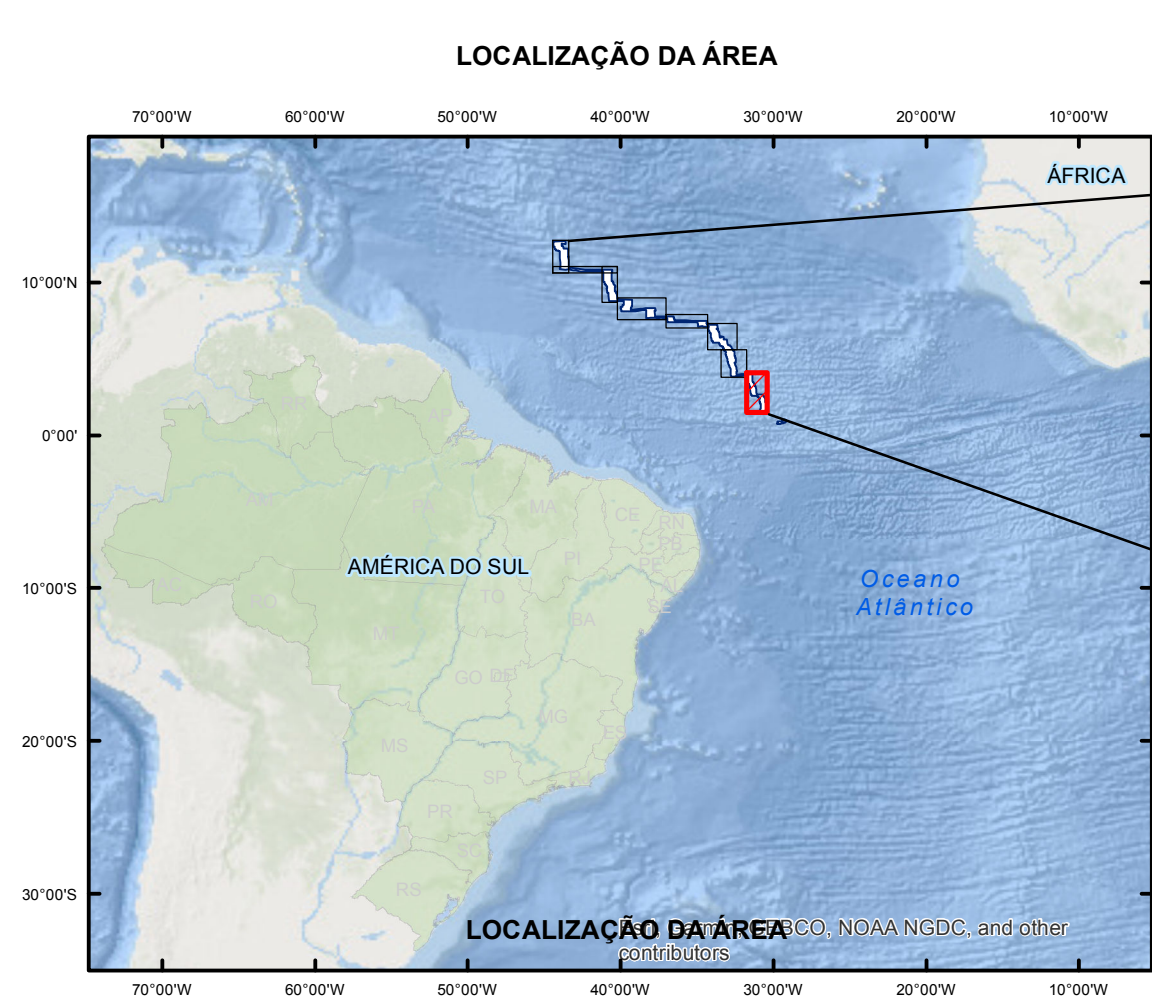
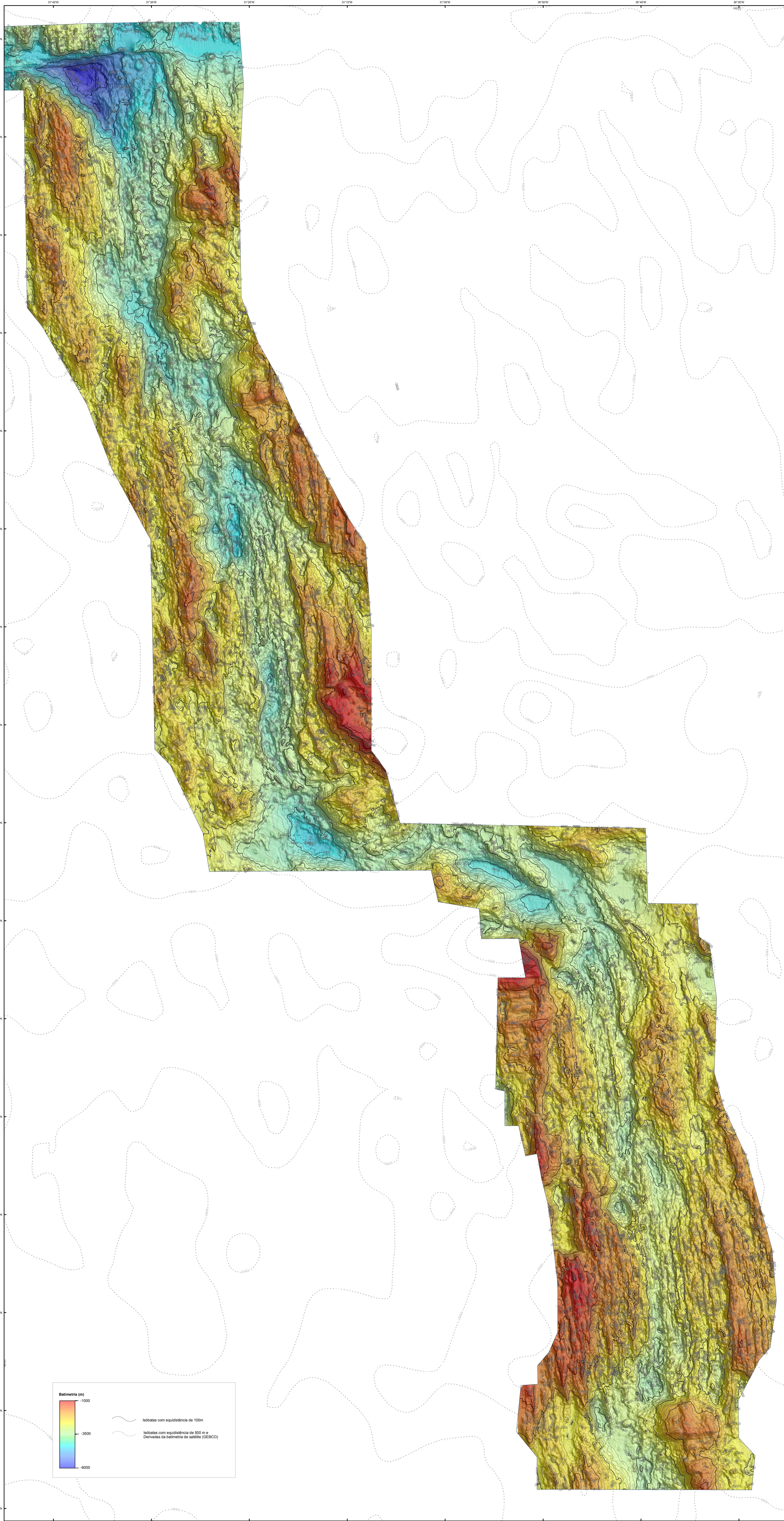


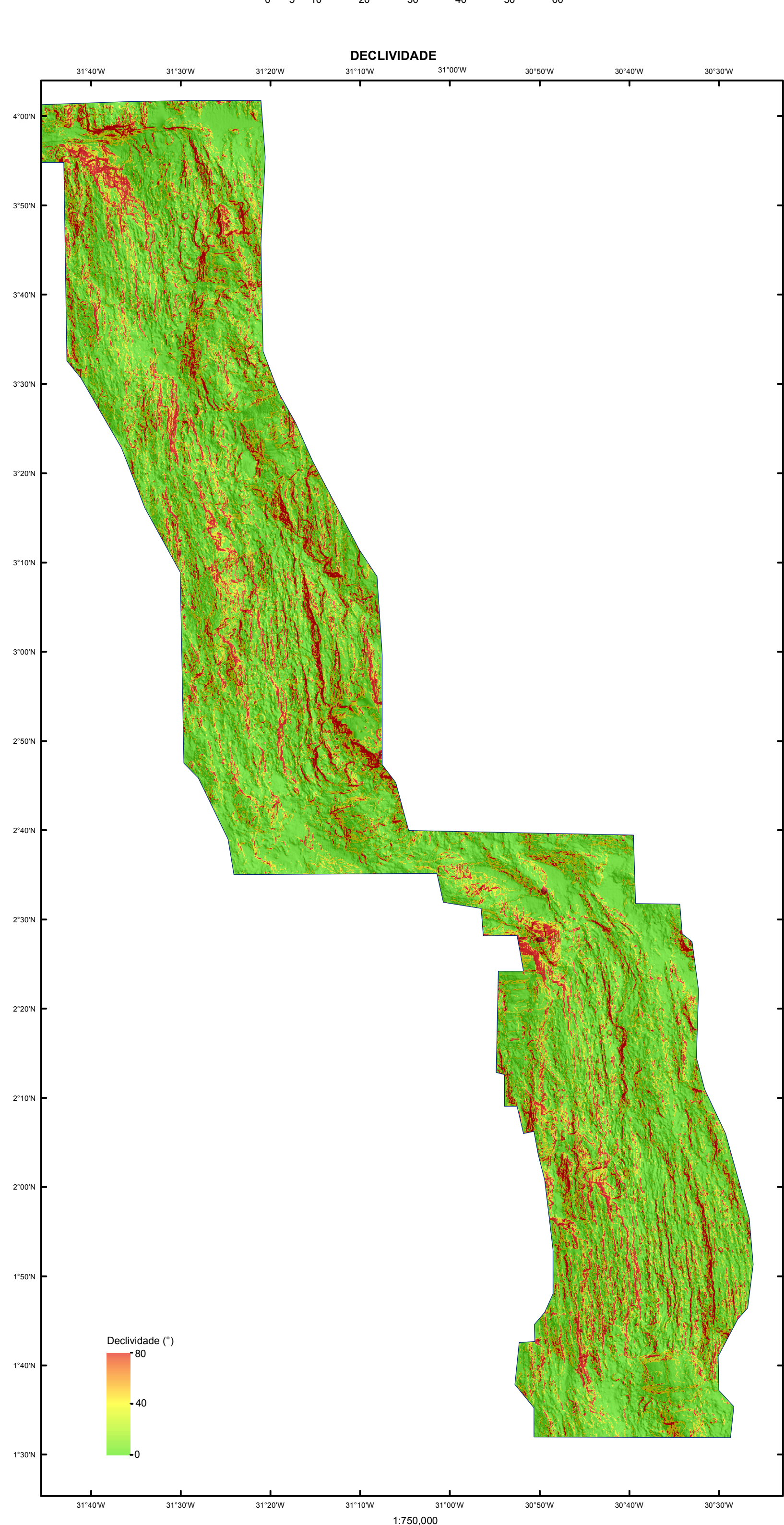
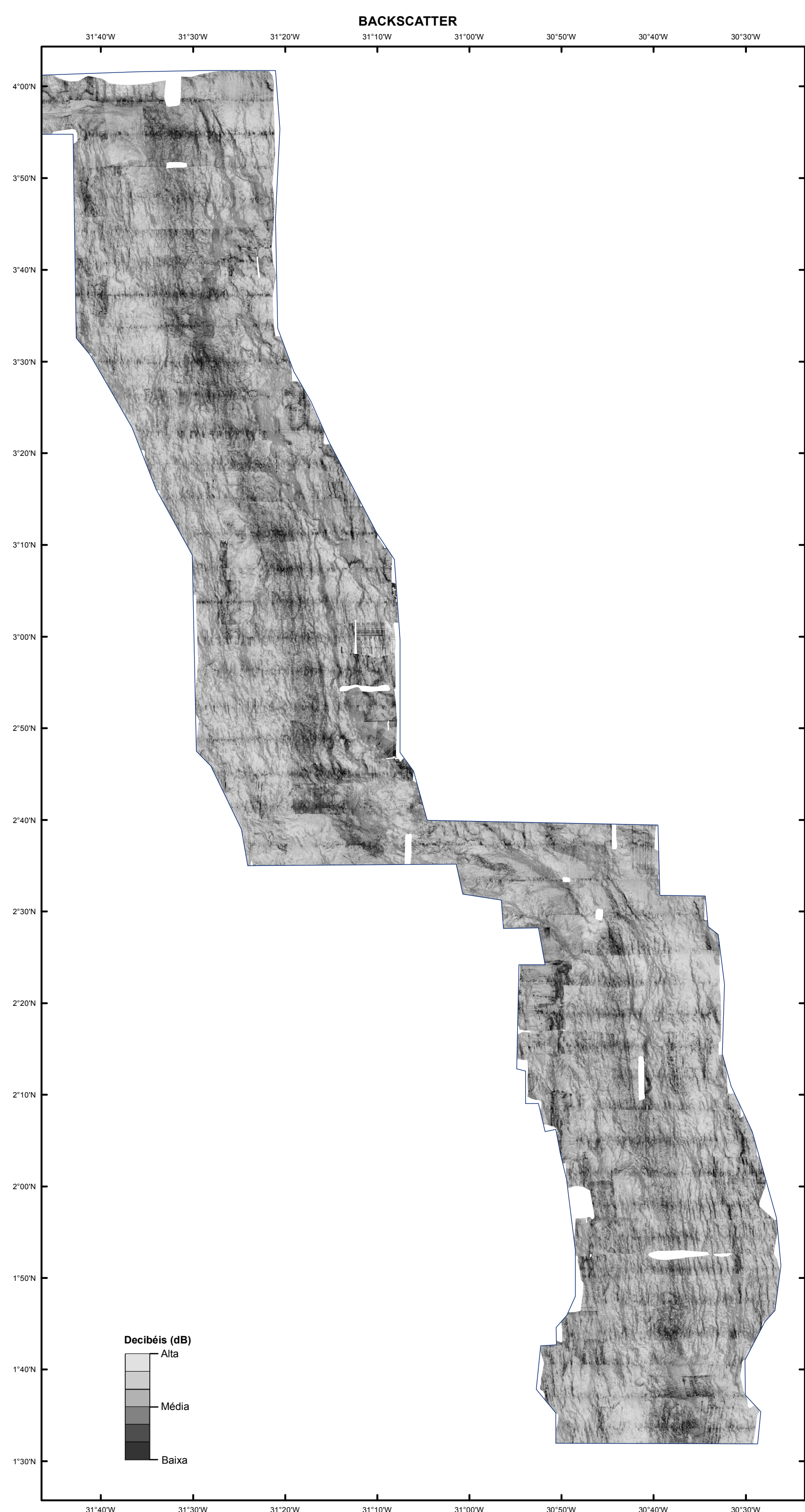
MAPA BATIMÉTRICO DA CORDILHEIRA MESOATLÂNTICA EQUATORIAL - Segmentos 01 e 02



AVISO LEGAL

O conteúdo disponibilizado nesta carta ("Carta") foi elaborado pelo CPRM - Serviço Geológico do Brasil, com base em dados obtidos através de trabalhos próprios e de informações de terceiros públicos. A CPMR não garante: (i) que o Conteúdo atenda ou se adequa às necessidades de todos os usuários; (ii) que o Conteúdo e o apoio a ele estejam totalmente livres de falhas; (iii) a total precisão de quaisquer dados ou informações contidos no Conteúdo, apesar das precauções de precaução tomadas pelo CPMR. Assim, a CPMR não se responsabiliza por erros, omissões, imprecisões, informações e acurácia dos dados aqui disponibilizados por terceiros, incorretas ou omissões contidas no Conteúdo. Da mesma forma, a CPMR, seus representantes, terceiros, prestadores, empregados e agentes não responderão pelo uso do Conteúdo, e sugere que os usuários obtenham sua própria confirmação no tratamento das informações contidas no Conteúdo, ou busquem aconselhamento de profissionais independentes capazes de analisar as informações contidas no Conteúdo. O Conteúdo não constitui aconselhamento de investimento, financeiro, fiscal ou jurídico, tampouco possui recomendações relativas a instrumentos de análise geocientífica, de investimento ou eventuais produtos. Por fim, qualquer trabalho, estudo e/ou análise que utilize o Conteúdo deve fazer a devida referência bibliográfica.

PROGRAMA OCEANOS, ZONA COSTEIRA E ANTÁRTICA
PROJETO DE PROSPECÇÃO E EXPLORAÇÃO DE SULEITOS POLIMETÁLICOS DA CORDILHEIRA MESOATLÂNTICA



Programa Oceanos, Zona Costeira e Antártica

NOTA TÉCNICA

Produtos derivados dos dados de batimetria multifeixe levantados nos cruzeiros científicos realizados no período compreendido entre 17 de Maio e 29 de Junho de 2012, a bordo do navio de pesquisa R/V Ocean Stewart, da empresa CP+.

O projeto está delimitado entre os paralelos 07°54'N e 12°07'N, e entre as longitudes 044°30'W e 029°10'W, com linhas de levantamento espaçadas de 8 e 9 km com direções, leste-sul e oeste-sul e comprimentos de 40 a 80 km, partilhando uma área total sondada de 88.700 km².

Os dados de batimetria multifeixe foram adquiridos pelo ecobatímetro Reson 7150-F dual frequency e processados no software CARIS HIPS & SIPS e gridados na resolução de 100 m/pixel.

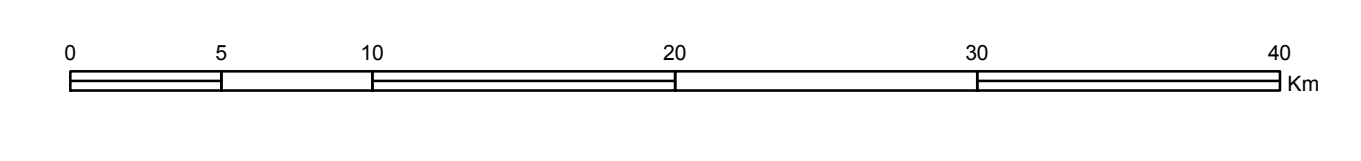
Esse levantamento faz parte do Projeto de Prospecção e Exploração de Sulfetos Polimetálicos da Cordilheira Mesoatlântica (PROCCORDILHEIRA), projeto que está inserido no Programa Oceanos, Zona Costeira e Antártica, coordenado pelo Ministério das Relações Exteriores - MRE e executado pelo Serviço Geológico do Brasil - CPMR.

EQUIPE TÉCNICA RESPONSÁVEL - CPMR

- Departamento de Geologia - DEGEO**
Lucia Travassos da Rosa Costa
- Chefe da Divisão de Geologia Marinha - DIGEOM**
Hedirécia Maria Dutra de Assis
- Chefe do Projeto**
Heliário Augusto Simões
- Equipe Técnica**
Filipe de Brito Frates Modesto
Heliário Augusto Simões
Ivo Bruno Machado Passarinho
Márcos Nobrega II
Mauro Lisboa Souza
Patrícia Res Alencar Oliveira
- Cartografia Digital/Edição Cartográfica**
Alexandra Pacheco Cardoso Moreira
Sara Strogilas Andrade - Estagiária de Geologia
Leonardo Coelho Botelho - Estagiário de Geologia
Rafael Dutra Cruz - Estagiário de Geografia
- Cartografia Geológica**
Guilherme Marques e Souza
Janoffa Leda Rocha Holanda

MAPA BATIMÉTRICO DA CORDILHEIRA MESOATLÂNTICA EQUATORIAL - Segmentos 01 e 02

ESCALA 1:250.000



PROJEÇÃO UNIVERSAL TRANSVERSA DE MERCATOR
Origem da submeridiana (UTM): Equador e Meridiano Central 31° W (GR 18)
Inclinação da ortometria: 10,200m e 500m, respectivamente
Datum horizontal: SIRGAS2000

2018

