

RELAÇÃO DOS RECURSOS MINERAIS table with columns for Topônimo, Substância, Status econômico, Grau de importância, and Tipologia.

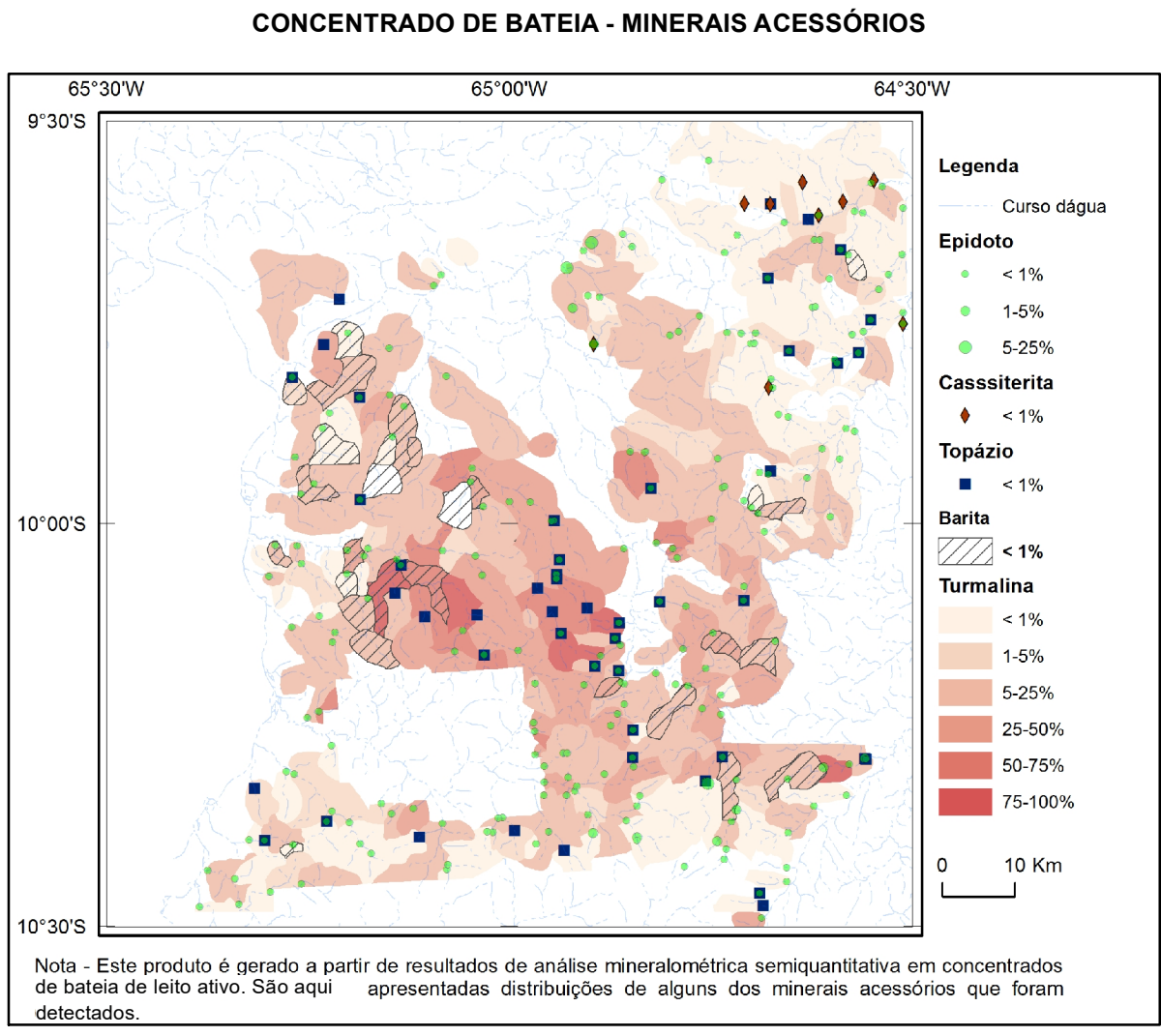
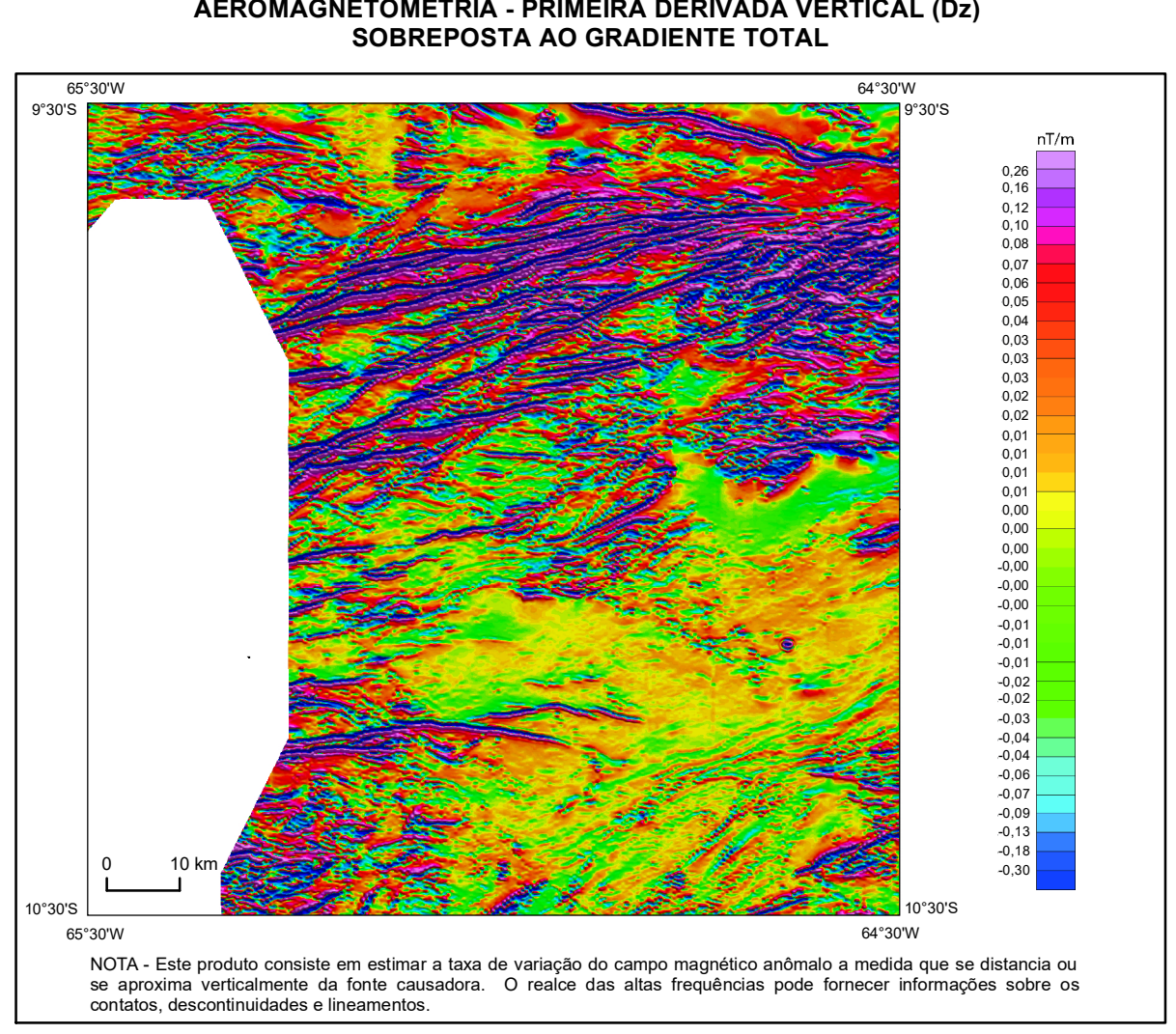
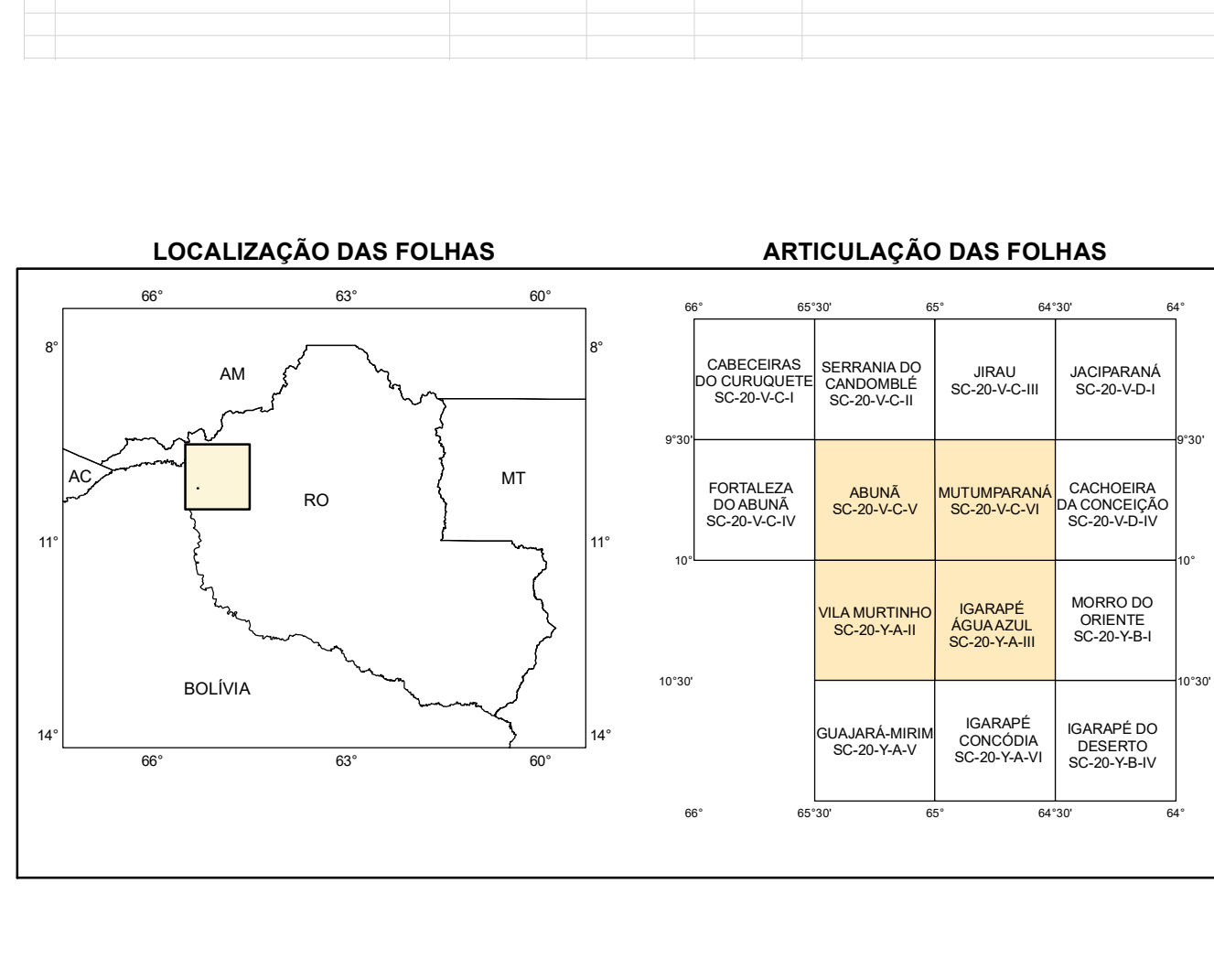
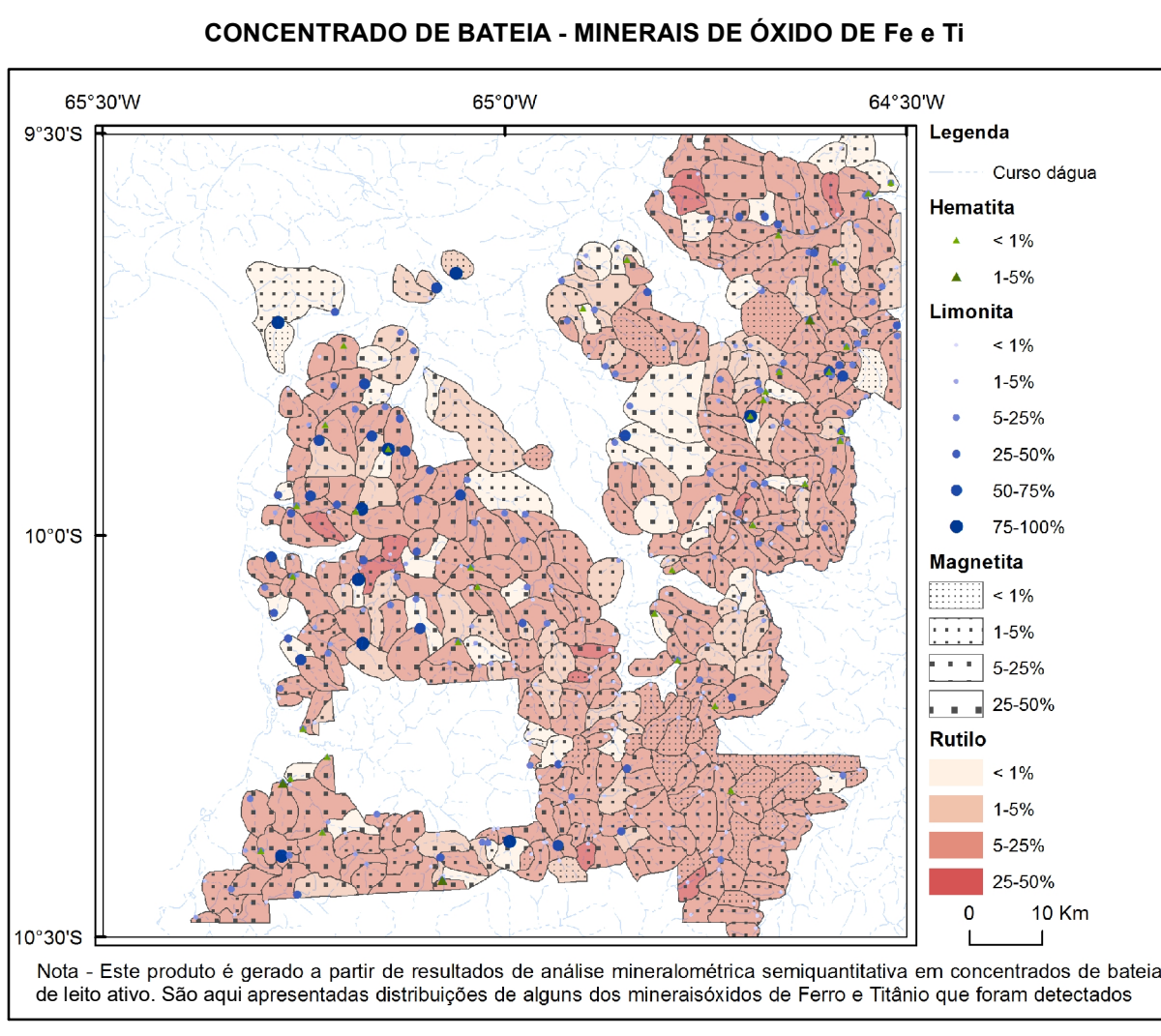
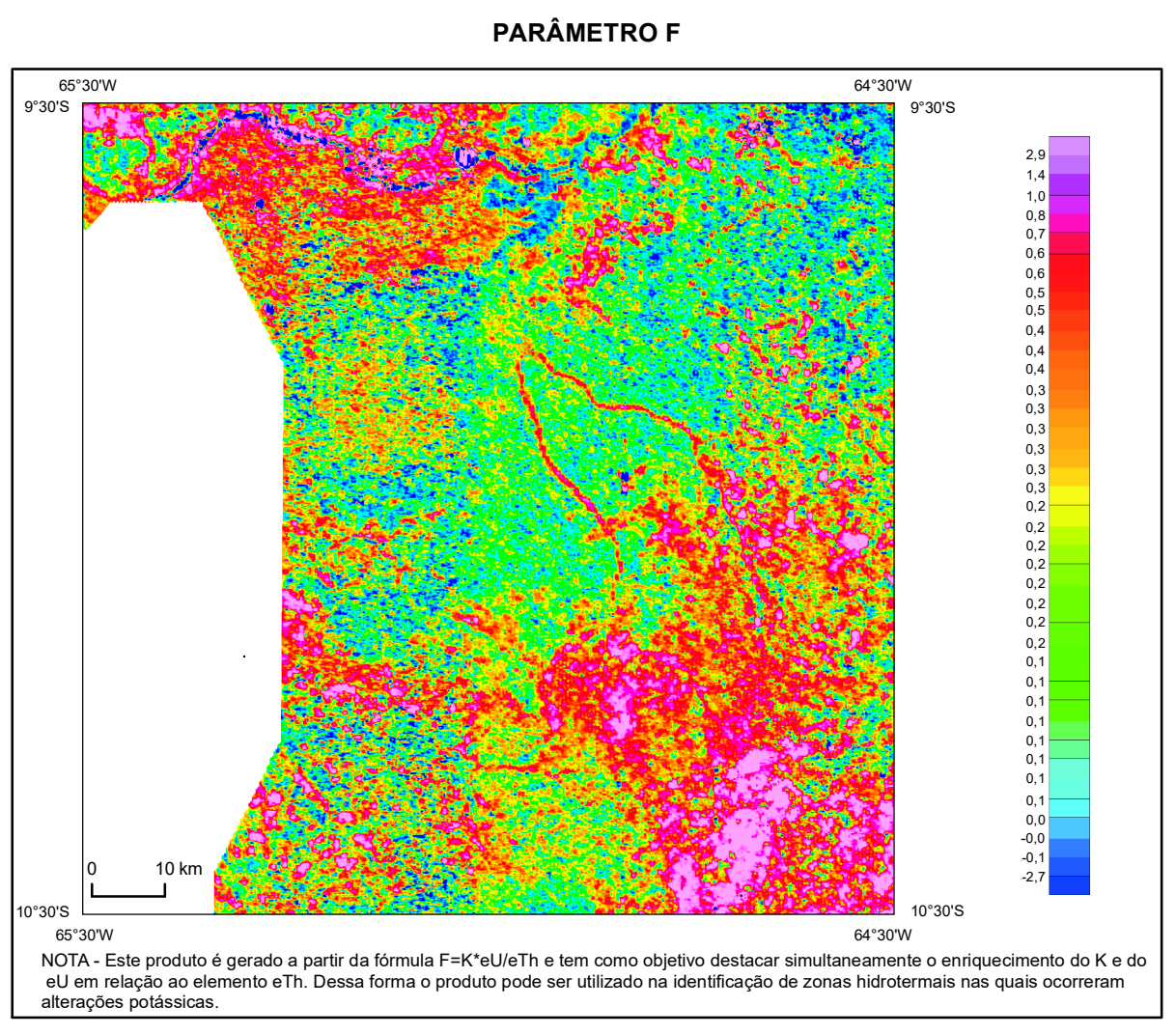
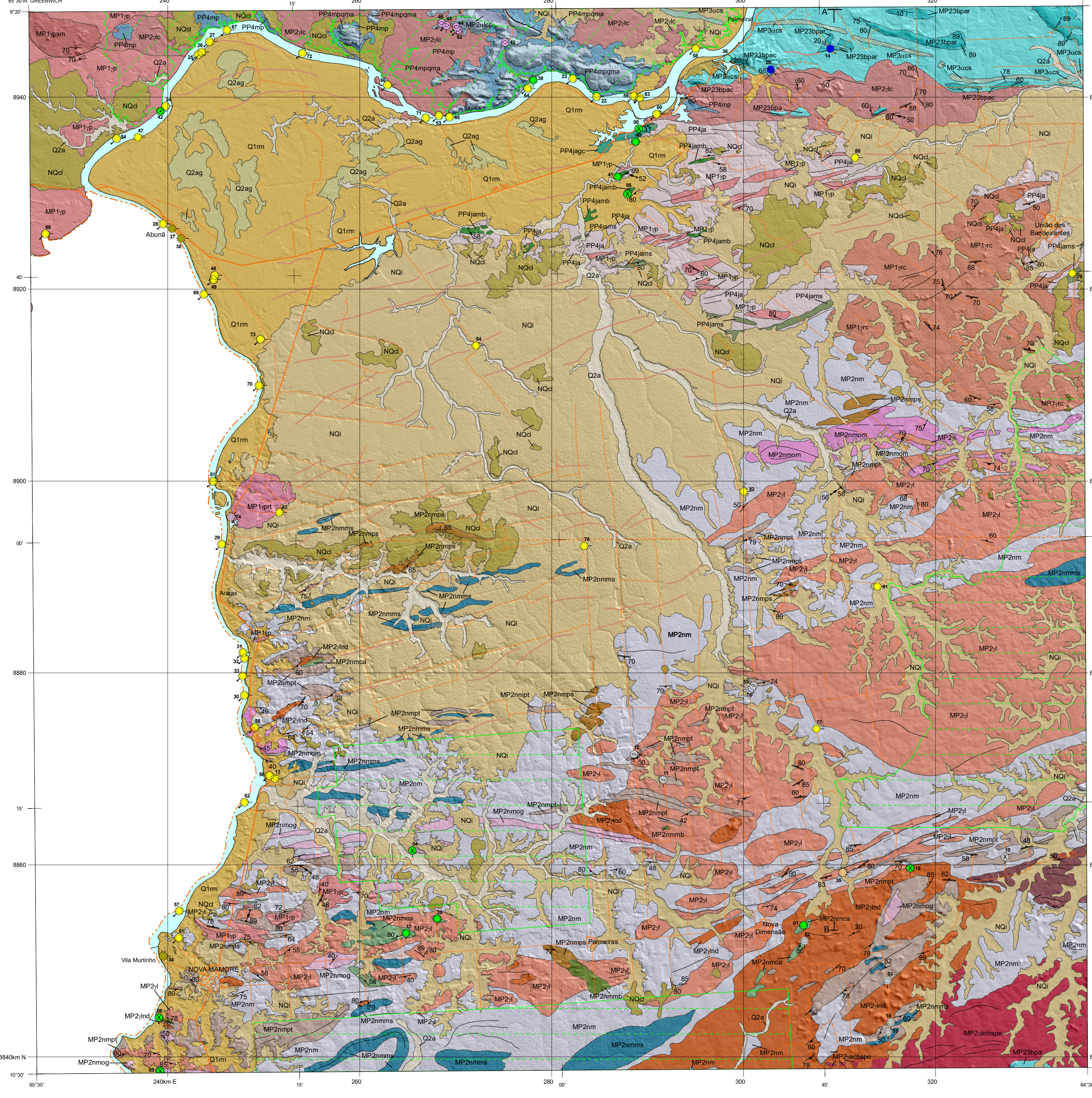


Table with columns for Topônimo, Substância, Status econômico, Grau de importância, and Tipologia, listing various mineral occurrences.

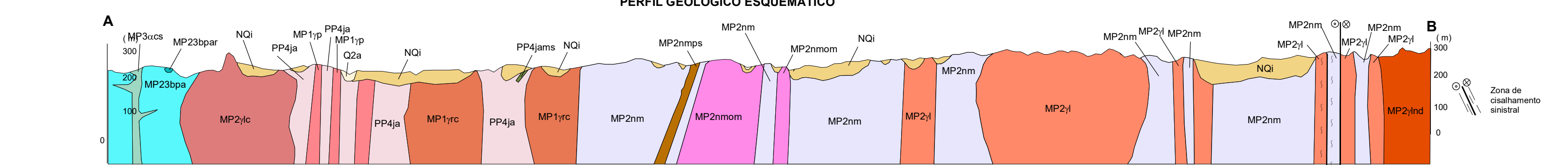


NOROESTE DO ESTADO DE RONDÔNIA

MINISTÉRIO DE MINAS E ENERGIA
SECRETARIA DE GEOLOGIA, MINERAÇÃO E TRANSFORMAÇÃO MINERAL
SERVIÇO GEOLOGICO DO BRASIL - CPRM



PERFIL GEOLÓGICO ESQUEMÁTICO



CREDITOS DE AUTORIA

COORDENAÇÃO TÉCNICA NACIONAL
Chefe do DEGEM: Luiza Travençolo da Rosa Costa
Chefe do DGERM: Marcelo Estêvão Almeida
Chefe do DGEOL: Valdir Cruz Medeiros
Chefe do DGEOP: Guilherme Farias da Silva
Chefe do DGEOD: Luiz Carlos Rodrigues Pires
Chefe do DGEOR: Silvana de Carvalho Melo
Chefe do DGEOP: Flávio Dias
Chefe do DCAAT: Fábio Silva da Costa

CREDITOS DE AUTORIA

COORDENAÇÃO TÉCNICA REGIONAL
Assistente de Produção de Geologia e Recursos Minerais:
Carlo Eduardo Santos de Oliveira
Chefe do Projeto:
Cely Eugênia Santos de Oliveira
Revisor:
Evaristo Luiz Klein
Geologia:
Rafaela Bardi de Mesquita
Geoprocessamento:
Geoffrey
Carlo Eduardo Santos de Oliveira
Michele Cunha Graça
Geoprocessamento:
Wilson Lopes de Oliveira Neto
Carlo Eduardo Santos de Oliveira
Geoprocessamento e Diagramação:
Dilton Rosenburg Valentin da Silva
Levantamento em campo:
Ariane da Silva Prado
Luiz Rogério da Silva
Fábio Augusto de Souza

BASE CARTOGRAFICA

Mapa Planimétrico digital obtido de SPARAD e SEDARAD, ajustados de imagens Resolvido, ortoretilicadas e georeferenciadas segundo o datum SBRAS 2000. Estada atualizada pelo Divisão de Cartografia - DCAAT, para atender ao planejamento territorial do Serviço Geológico do Brasil - CPRM.

BASE GEOGRÁFICA

Cartografia geológica gerada a partir da coleta sistemática de dados em campo, integrando informações cartográficas de levantamentos geológicos, geográficos e geodésicos. O mapa foi elaborado a partir de fotografias aéreas, imagens satelitais e dados de levantamentos geológicos e geográficos. O mapa foi elaborado a partir de fotografias aéreas, imagens satelitais e dados de levantamentos geológicos e geográficos. O mapa foi elaborado a partir de fotografias aéreas, imagens satelitais e dados de levantamentos geológicos e geográficos.

Cidade Bibliográfica: OLIVEIRA, C.E.S.; VALENTE DA SILVA, D.R.; BERGAMINI, S.N.; OLIVEIRA, NETO, W.L. Mapa de Recursos Minerais do Projeto Geológico e Recursos Minerais da Porção Noroeste do Estado de Rondônia. Porto Velho: CPRM, 2022. 1 mapa, color., Escala 1:250.000.

RELAÇÕES TECTONO-ESTRATIGRÁFICAS

Table showing tectono-stratigraphic relationships between geological units and their ages.

Table showing geological units, their ages, and descriptions of their lithology and characteristics.

UNIDADES LITOSTRATIGRÁFICAS

Table listing lithostratigraphic units, their geological periods, and descriptions.

MESEOPROTEROZOICO

Formação Capitã: Formação Capité Silveira, rocha vulcânica de cor vermelha, granulação média a grossa, com cristais prismáticos de plagioclásio mesos a muito finos...

SUITE SERRA DA PROVIDÊNCIA

Formação Mufum-Paraná: Metassito, metagrita e metachert. Rochas vulcânicas, de granulação muito fina, com faturamento por quartzos, por vezes com arranjo plexiforme...

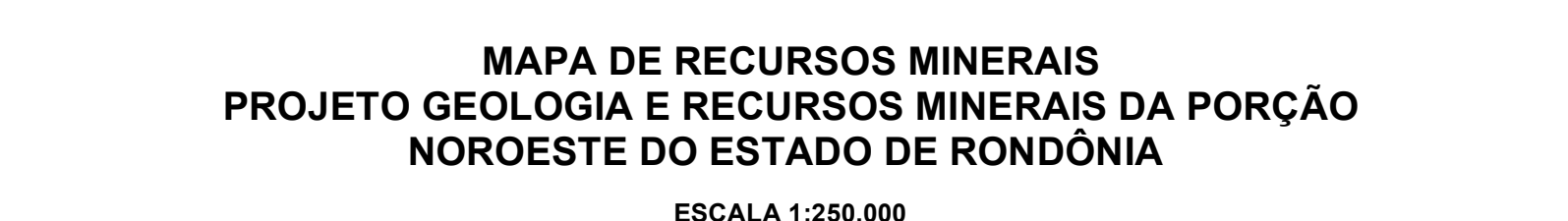
SUITE RIO CRESPO

Formação Mufum-Paraná: Metassito, metagrita e metachert. Rochas vulcânicas, de granulação muito fina, com faturamento por quartzos, por vezes com arranjo plexiforme...

SUITE SERRA DA PROVIDÊNCIA

Formação Mufum-Paraná: Metassito, metagrita e metachert. Rochas vulcânicas, de granulação muito fina, com faturamento por quartzos, por vezes com arranjo plexiforme...

MAPA DE RECURSOS MINERAIS DA PORÇÃO NOROESTE DO ESTADO DE RONDÔNIA



PROJEÇÃO USUÁRIA: TRANSVERSA DE MERCATOR
Origem do quadrante: UTM-Estado: 18Q e Meridiano Central: 63 W. G. ascensões em constantes: 10.000 km e 500 km respectivamente. Datum horizontal: SBRAS 2000