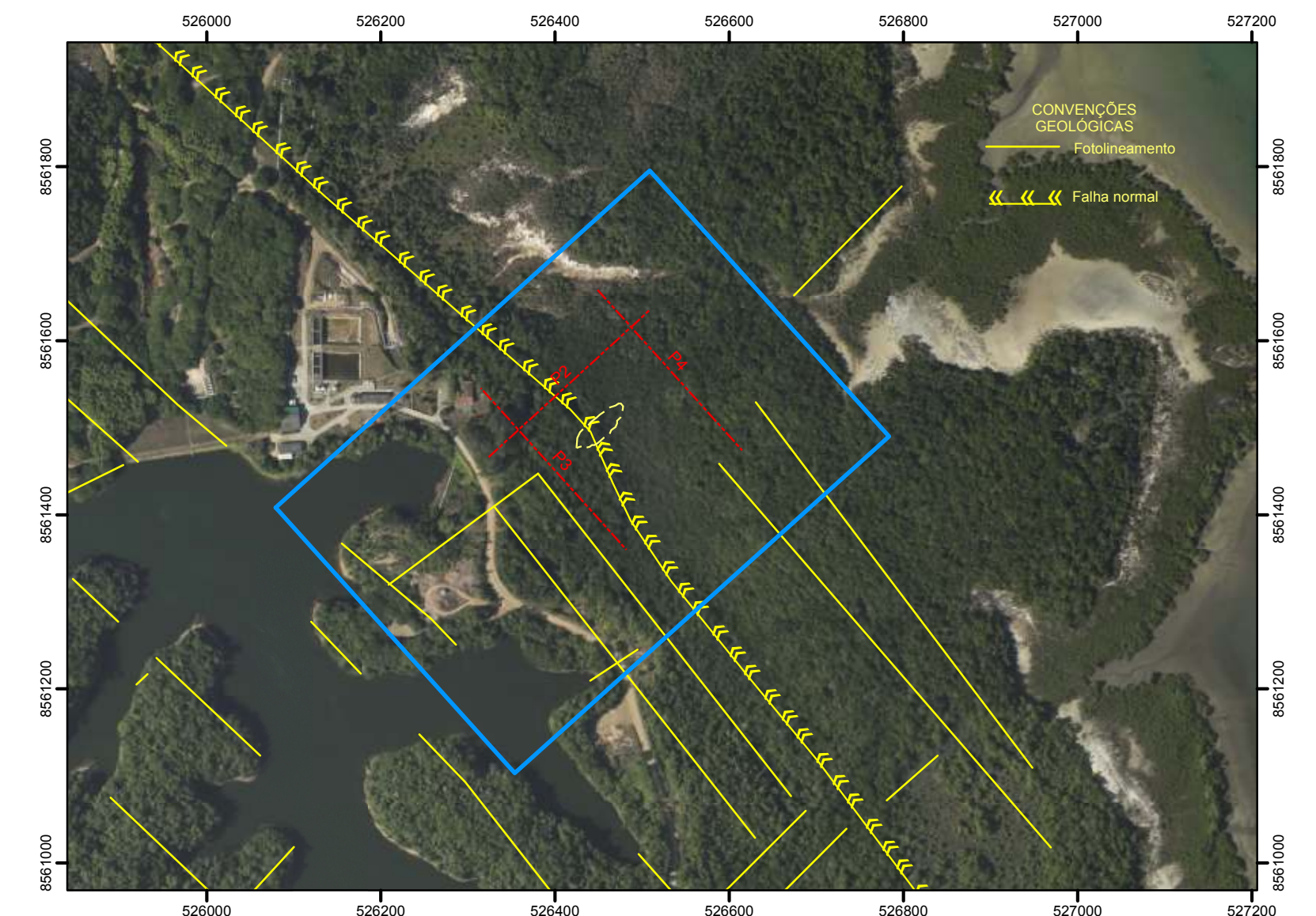


- UNIDADES LITOESTRATIGRÁFICAS**
- CENOZOICO**  
**NEÓGENO - QUATERNÁRIO (23.01 - 0 Ma)**
- Q2pm/NQc Depósitos de Pântanos e Lagos/Depósitos Colúvio-eluviais: argila e silte, ricos em matéria orgânica, e turfa/areia, areia argilosa e cascalho
  - K1i Grupo Ilhas: folhelho e arenito intercalados, margá, arenito calcífero, folhelho carbonoso, silite e calcilito
- MESOZOICO**  
**JURÁSSICO - CRETÁCEO (201.3 - 66 Ma)**
- JKIt Formação Itaparica: folhelhos fossilíferos e silites de cores oliva e cinza-esverdeado, arenitos e finas camadas de calcário creme microcristalino
- JURÁSSICO (201.1 - 145 Ma)**
- J3s Grupo Brotas - Formação Sergi: arenito fino a conglomerático, conglomerado e pelito

- CONVENÇÕES GEOLÓGICAS**
- Contato definido
  - Falha ou fratura
  - Falhas ou fratura encoberta
  - Acamadamento
  - Falha normal

- CONVENÇÕES CARTOGRÁFICAS**
- Vila de Matarandiba
  - Área construída
  - Área desmatada
  - Estrada pavimentada
  - Caminhamento geoeletrico
  - Rede de drenagem
  - Pântanos e lagoas
  - Represas
  - Buraco
  - Cavernas (Projeção)
  - Curva de nível
  - Poço direcional (azimute)
  - Poço de ressaturação (operando)
  - Poço de ressaturação (parado)
  - Poço exploratório
  - Poço de sal (operando)
  - Poço de sal (parado)
  - Poço de água
  - Área indicada para monitoramento frequente por drone

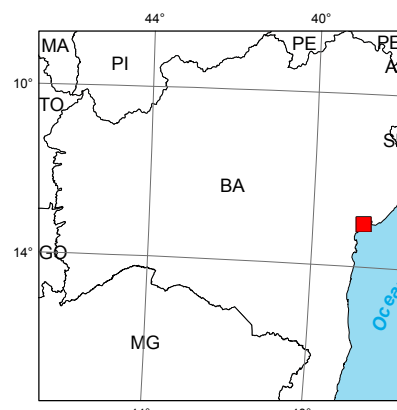


Ortomosaico Georeferenciado mostrando detalhe do buraco (Fonte: Dow Química)

Pontos de Coordenadas		
ID	X	Y
P1	13°00'44,85" S	38°45'22,88" W
P2	13°00'43,14" S	38°45'21,38" W
P3	13°00'43,76" S	38°45'22,61" W
P4	13°00'44,35" S	38°45'21,91" W

Datum: Sirgas 2000 24 S

**MAPA DE LOCALIZAÇÃO**



**MAPA DE ARTICULAÇÃO**



**BASE CARTOGRÁFICA**

Base planimétrica elaborada a partir fotografias aéreas ajustadas às imagens do Ortomosaico Georeferenciado fornecido pela CONDER (Companhia de Desenvolvimento Urbano do Estado da Bahia).

**BASE GEOLÓGICA**

Cartografia geológica gerada a partir da coleta sistemática de dados fornecidos pela Dow Química, integrada às informações consistidas da literatura, interpretação de produtos de sensoramento remoto (imagens satelitais, fotografias aéreas, relevo sombreado).

**CRÉDITOS DE AUTORIA**

**Autor:** José Torres Guimarães  
**Apoio Técnico:** Basílio Giesbô da Cruz Filho  
**Cartografia Digital e Layout:** Jean Carlos Santana Ferreira (Estagiário)

**COORDENAÇÃO TÉCNICA REGIONAL**

**Gerente de Geologia e Recursos Minerais:** Valtier Rodrigues Santos Sobrinho  
**Supervisão Técnica Regional:** Basílio Giesbô da Cruz Filho

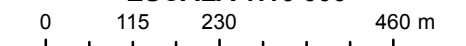
**COORDENAÇÃO TÉCNICA NACIONAL**

**Chefe do DEGEO:** Lúcia Travassos da Rosa Costa

**Aviso Legal:** O conteúdo disponibilizado neste mapa ("Conteúdo") foi elaborado pela CPRM - Serviço Geológico do Brasil, com base em dados obtidos através de trabalhos próprios e de informações de domínio público. A CPRM não garante: (i) que o Conteúdo atenda ou se adequa às necessidades de todos os usuários; (ii) que o Conteúdo e o acesso a ele estejam totalmente livres de falhas; (iii) a total precisão de quaisquer dados ou informações contidas no Conteúdo, apesar das precauções de praxe tomadas pela CPRM. Assim, a CPRM, seus representantes, dirigentes, prepostos, empregados e acionistas não podem ser responsabilizados por eventuais inconsistências ou omissões contidas no Conteúdo. Da mesma forma, a CPRM, seus representantes, dirigentes, prepostos, empregados e acionistas não respondem pelo uso do Conteúdo, e sugere que os usuários utilizem sua própria experiência no tratamento das informações contidas no Conteúdo, ou busquem aconselhamento de profissionais independentes capazes de avaliar as informações contidas no Conteúdo. O Conteúdo não constitui aconselhamento de investimento, financeiro, fiscal ou jurídico, tampouco prevê recomendações relativas a instrumentos de análise geocientífica, de investimentos ou eventuais produtos. Por fim, qualquer trabalho, estudo e/ou análise que utilize o Conteúdo deve fazer a devida referência bibliográfica.

**MAPA GEOLÓGICO PRELIMINAR ILHA DE MATARANDIBA (ANEXO I)**

ESCALA 1:10 000



PROJEÇÃO UNIVERSAL TRANSVERSA DE MERCATOR

Origem da quilometragem UTM: "Equador e Meridiano Central 39° W.G.R." acrescidas as constantes: 10.000Km e 500Km, respectivamente. Datum horizontal: SIRGAS 2000