

# Altimetria, Drenagem e a Divisão Territorial dos Municípios da Bacia Hidrográfica do Rio Pelotas (Sub-Bacia 70)

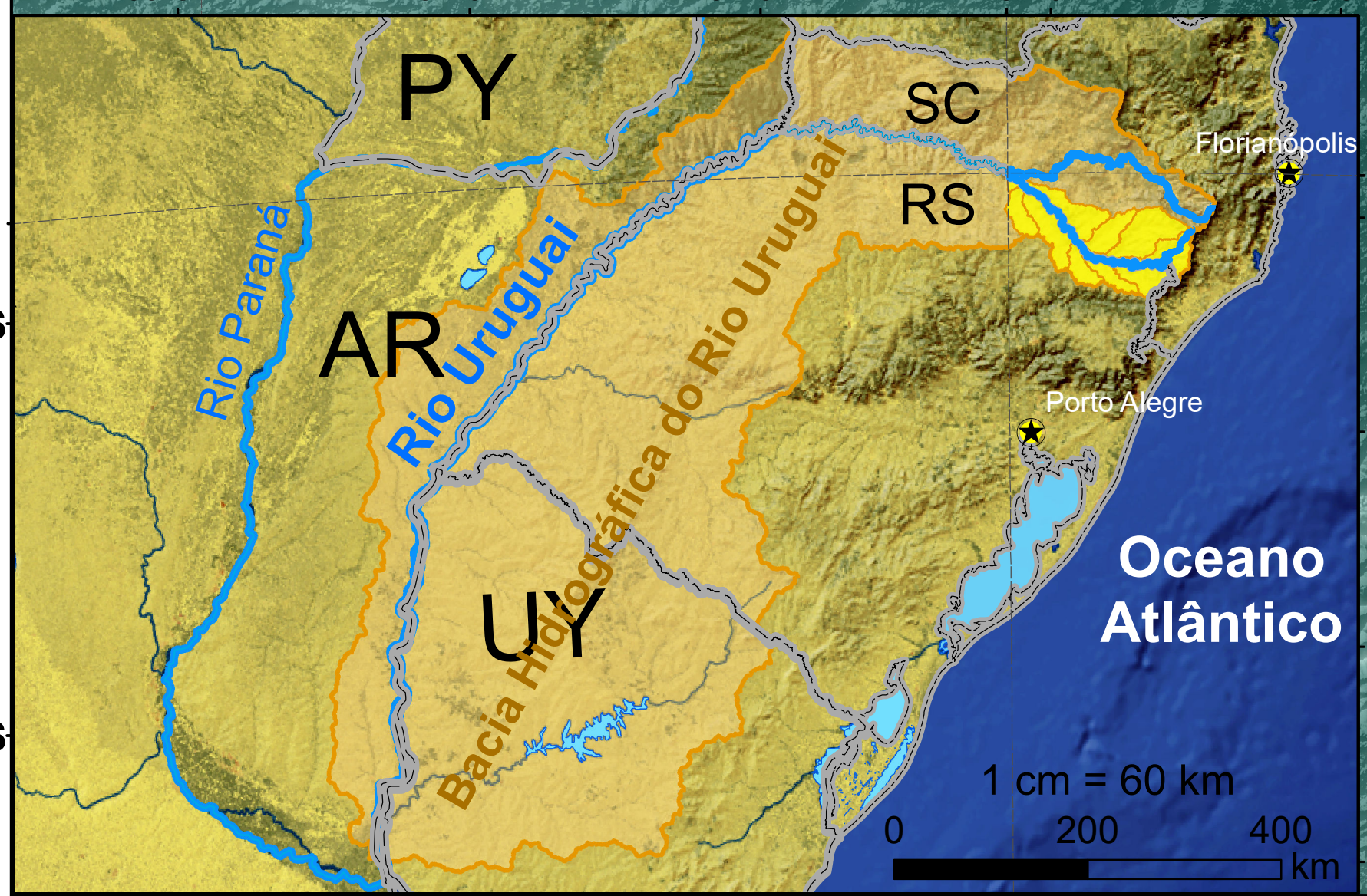
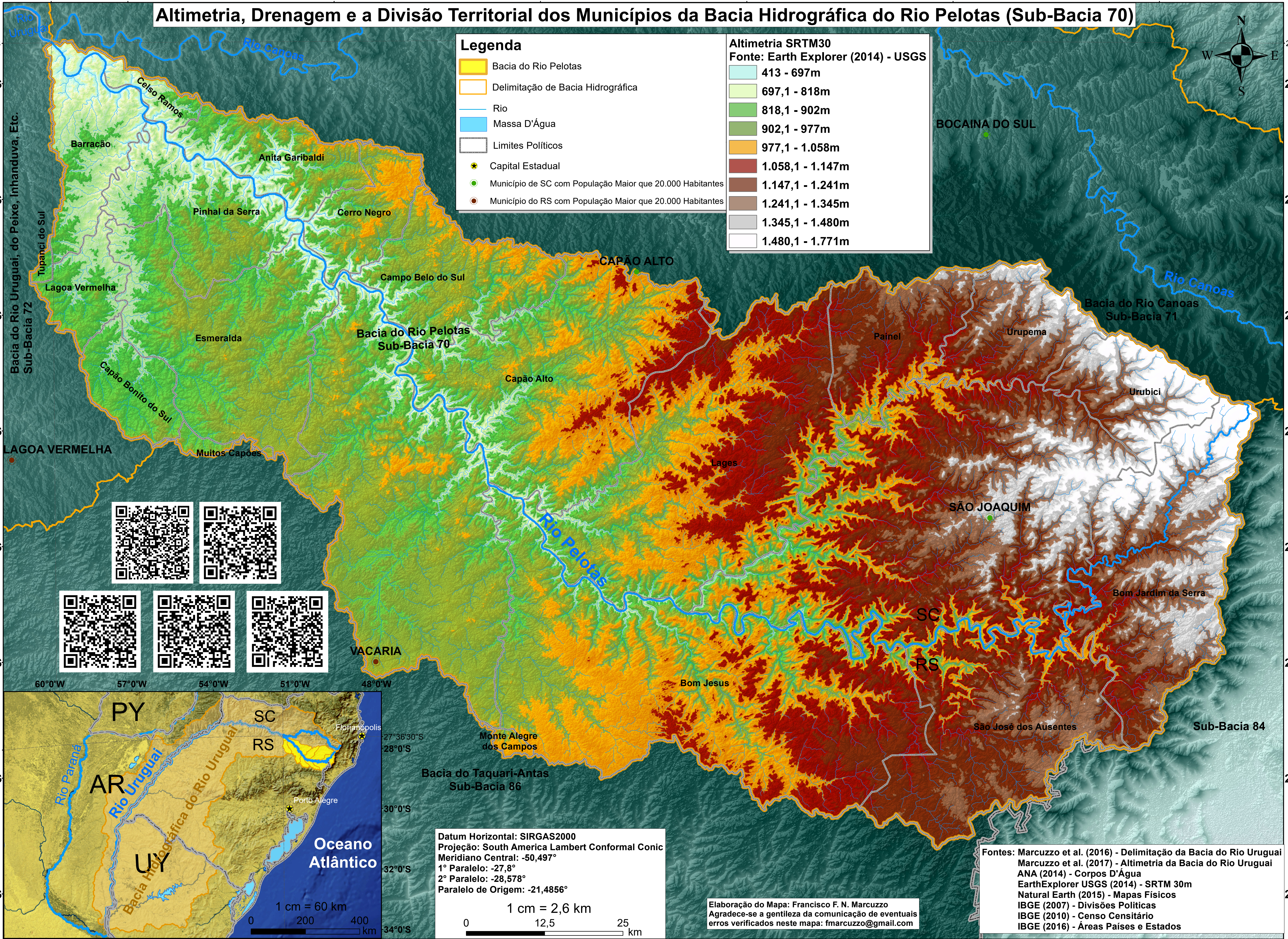
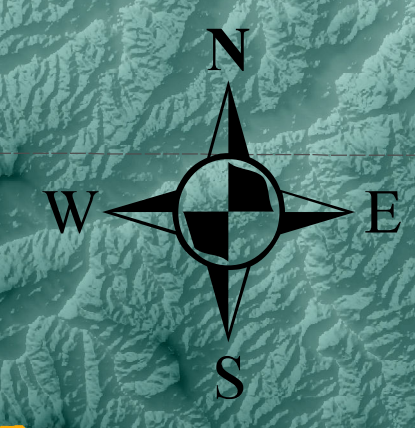
### Legenda

- Bacia do Rio Pelotas
- Delimitação de Bacia Hidrográfica
- Rio
- Massa D'Água
- Limites Políticos
- Capital Estadual
- Município de SC com População Maior que 20.000 Habitantes
- Município do RS com População Maior que 20.000 Habitantes

### Altimetria SRTM30

Fonte: Earth Explorer (2014) - USGS

- 413 - 697m
- 697,1 - 818m
- 818,1 - 902m
- 902,1 - 977m
- 977,1 - 1.058m
- 1.058,1 - 1.147m
- 1.147,1 - 1.241m
- 1.241,1 - 1.345m
- 1.345,1 - 1.480m
- 1.480,1 - 1.771m



Datum Horizontal: SIRGAS2000  
 Projeção: South America Lambert Conformal Conic  
 Meridiano Central: -50,497°  
 1° Paralelo: -27,8°  
 2° Paralelo: -28,578°  
 Paralelo de Origem: -21,4856°

1 cm = 2,6 km

0 12,5 25 km

Fontes: Marcuzzo et al. (2016) - Delimitação da Bacia do Rio Uruguai  
 Marcuzzo et al. (2017) - Altimetria da Bacia do Rio Uruguai  
 ANA (2014) - Corpos D'Água  
 EarthExplorer USGS (2014) - SRTM 30m  
 Natural Earth (2015) - Mapas Físicos  
 IBGE (2007) - Divisões Políticas  
 IBGE (2010) - Censo Censitário  
 IBGE (2016) - Áreas Países e Estados

Elaboração do Mapa: Francisco F. N. Marcuzzo  
 Agradece-se a gentileza da comunicação de eventuais erros verificados neste mapa: fmarcuzzo@gmail.com