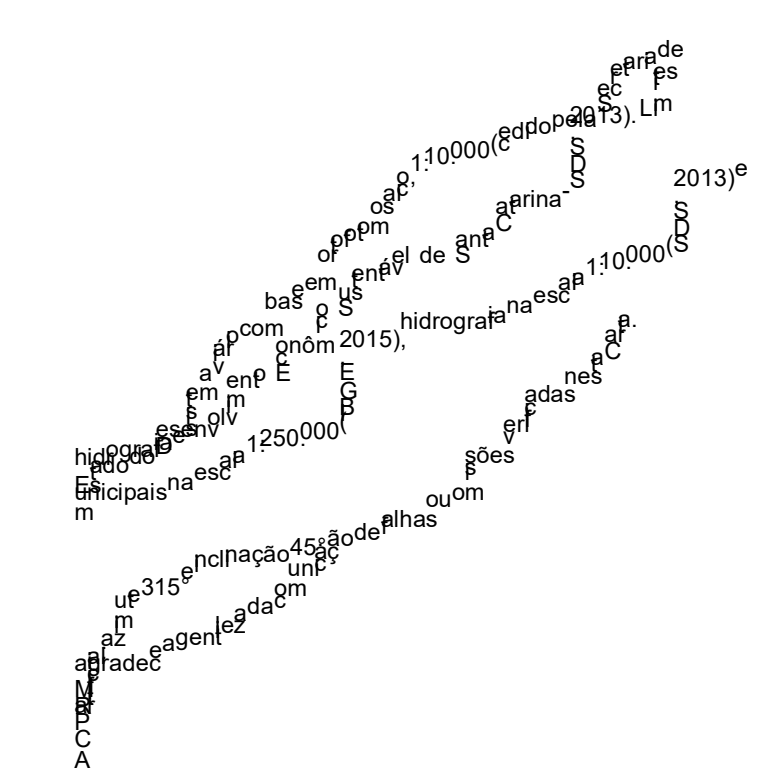


Fonte: PINTO, E. J. de A.; AZAMBUJA, A. M. S. de; FARFAL, J. A. M.; PICKRENNER, K.; SALGUEIRO, J. P. de B.; SOUSA, H. R. (Coord.). Atlas hidroclimático do Brasil: isotetas mensais, isotetas anuais, isohetas mensais, isohetas anuais, isohetas mensais sazonais, isohetas mensais sazonais. Brasília: CPRM, Programa Geológico do Brasil, Levantamento de Geodiversidade: Sistema de Informação Geográfica-SIG, versão 2.0, 1.000. Brasília: 2006. Disponível em: <http://www.cprm.gov.br/>

*Médias mensais extraídas a partir das isotetas de médias mensais.



Convenções Cartográficas

- Área urbanizada/edificada
- Estrada pavimentada
- Limite municipal
- Curva de nível (espaçamento de 40m)
- Curso de água perene
- Massa de água

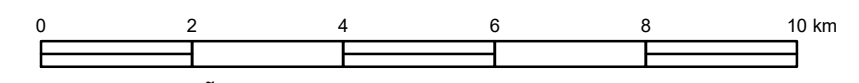
Fonte: Áreas urbanizadas/edificadas obtidas a partir de fotointerpretação de ortofotos cedidas pelo SSI (2013). Curvas de nível geradas a partir do MDE do SRTM3 (USGS, 2004).

Obs: As áreas urbanizadas/edificadas incluem áreas urbanizadas propriamente ditas, equipamentos urbanos, assentamentos precários, chácaras e fazendas.

CARTA DE SUSCETIBILIDADE A MOVIMENTOS GRAVITACIONAIS DE MASSA E INUNDAÇÃO

MUNICÍPIO DE FLOR DO SERTÃO - SC

ESCALA 1:20.000



PROJEÇÃO UNIVERSAL TRANSVERSA DE MERCATOR
Origem da quilometragem UTM: Equador e Meridiano Central 51° W. Gr., acrescidas as constantes 10000 km e 500 km, respectivamente.
Datum horizontal: SIRGAS2000

NOVEMBRO 2018