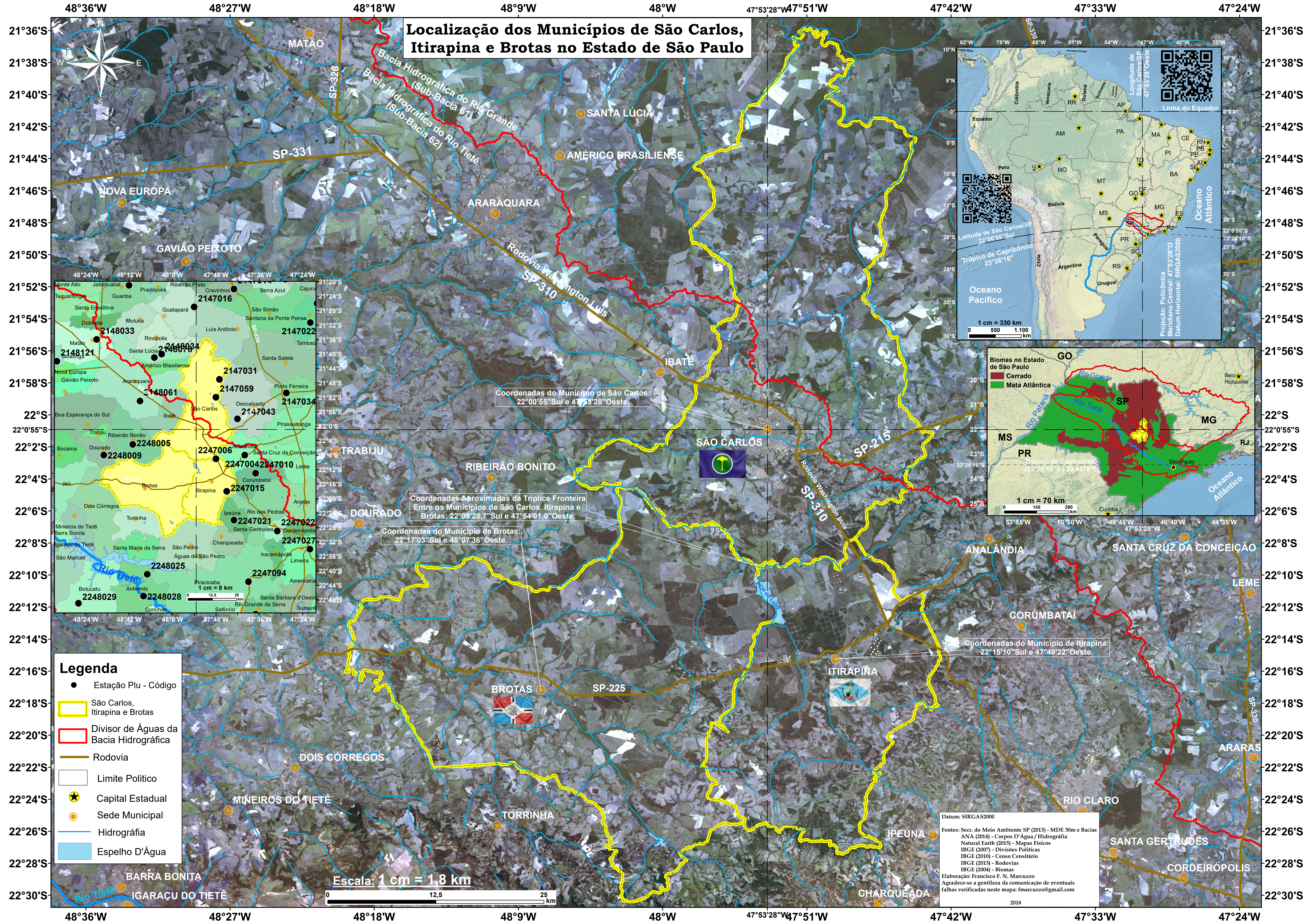


Localização dos Municípios de São Carlos, Itirapina e Brotas no Estado de São Paulo



Localização dos Municípios de São Carlos, Itirapina e Brotas no Estado de São Paulo

- Legenda**
- Estação Plu - Código
 - ▭ São Carlos, Itirapina e Brotas
 - ▭ Divisor de Águas da Bacia Hidrográfica
 - ▬ Rodovia
 - ▭ Limite Político
 - ★ Capital Estadual
 - Sede Municipal
 - ▬ Hidrografia
 - ▭ Espelho D'Água

Escala: 1 cm = 1,8 km

Datum: SIRGAS2000
 Fontes: Secr. do Meio Ambiente SP (2013) - MDE 30m e Bacias
 ANA (2014) - Corpos D'Água / Hidrografia
 Natural Earth (2015) - Mapas Físicos
 IBGE (2007) - Divisões Políticas
 IBGE (2010) - Censo Censitário
 IBGE (2013) - Rodovias
 IBGE (2004) - Biomas
 Elaboração: Francisco F. N. Marcuzzo
 Agradece-se a gentileza da comunicação de eventuais falhas verificadas neste mapa: fmarcuzzo@gmail.com
 2018

Coordenadas do Município de São Carlos:
 22°00'55" Sul e 47°53'28" Oeste.

Coordenadas Aproximadas da Triplice Fronteira
 Entre os Municípios de São Carlos, Itirapina e
 Brotas: 22°09'28,7" Sul e 47°54'01,0" Oeste.

Coordenadas do Município de Brotas:
 22°17'03" Sul e 48°07'36" Oeste.

Coordenadas do Município de Itirapina:
 22°15'10" Sul e 47°49'22" Oeste.

