

MS
50°24'O

50°20'25'O

50°18'O

50°12'O

50°6'O

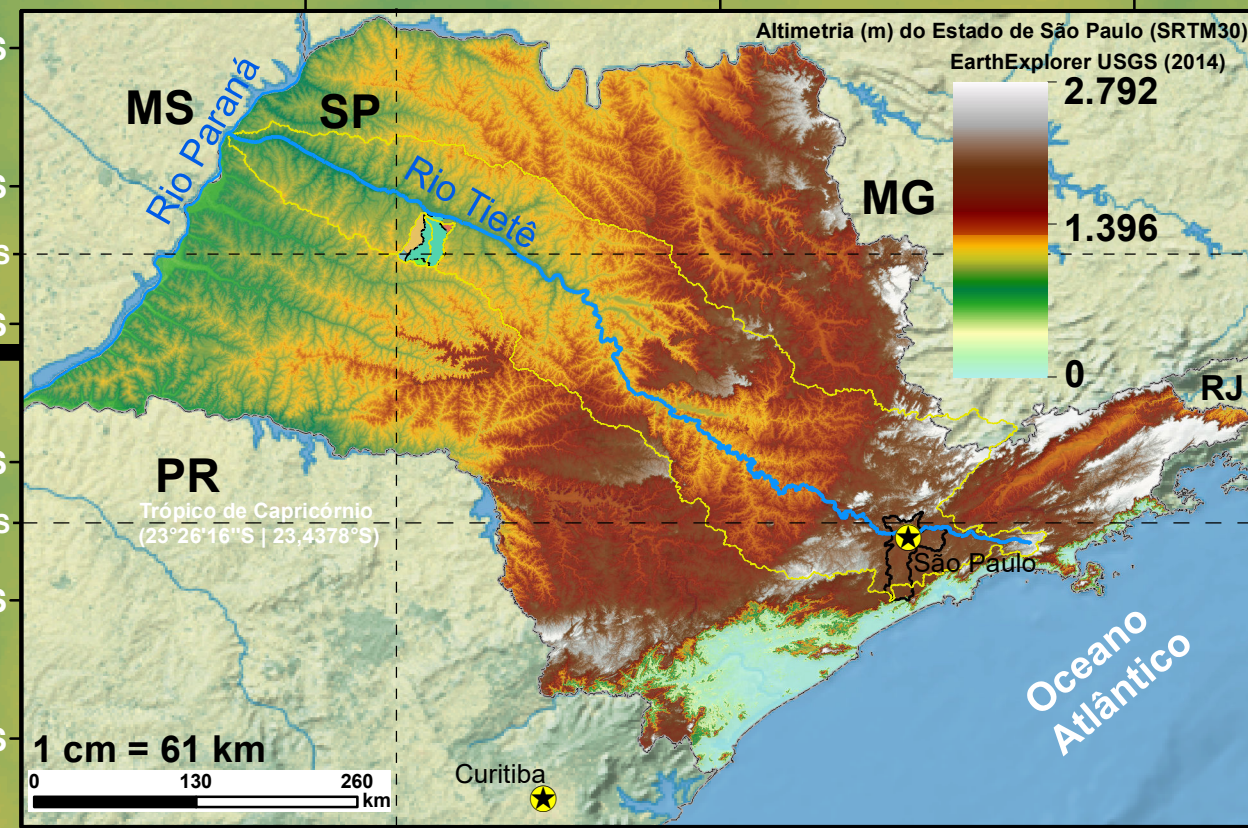
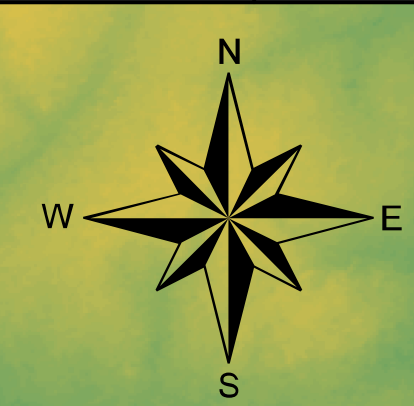
50°O

49°54'O

Altimetria do Município de Penápolis



Coordenadas Aproximadas do Exutório/Norte da Bacia do Ribeirão Bonito
21°11'33"Sul e 50°08'02"Oeste.



A altitude média em toda área territorial do município de Penápolis é de 414,9 m, com desvio padrão de 33,4 m.

A área territorial do Brasil é de 8.515.767,049km², do estado de São Paulo é de 248.222,362km² e do município de Penápolis é de 711,354km², ou seja, o território Penapolitano equivale a aproximadamente 0,0083535% do território brasileiro e a 0,2865793% do território paulista.

Os municípios com considerável parte da área territorial na bacia hidrográfica do Ribeirão Bonito são: Penápolis, Glicério, Braúna, Barbosa e Alto Alegre.

Coordenadas Aproximadas do Extremo Leste do território da Bacia do Ribeirão Bonito: 21°16'19"Sul e 49°55'14"Oeste.

Segundo as "Shapes" de Municípios e de Bacias Hidrográficas Utilizadas Neste Estudo, existe uma Minúscula Parcela de Área dos Municípios de Promissão e Zacarias no Território da Bacia Hidrográfica do Ribeirão Bonito.

Legenda

- EarthExplorer (2014) - USGS - MDE30m
- 347 a 376m
- 376 a 398m
- 398 a 417m
- 417 a 436m
- 436 a 456m
- 456 a 479m
- 479 a 523m
- Rodovias Estaduais
- Limite Urbano
- Limite Estados
- Limite Países
- Bacia Hidrográfica
- Captação de Água
- Capital Estadual
- Município
- Hidrografia
- Espelho D'Água

Município	População (2010)	População (2015)*
Penápolis	58.510	62.071
Barbosa	6.593	7.128
Braúna	5.021	5.454
Glicério	4.565	4.773
Alto Alegre	4.102	4.173

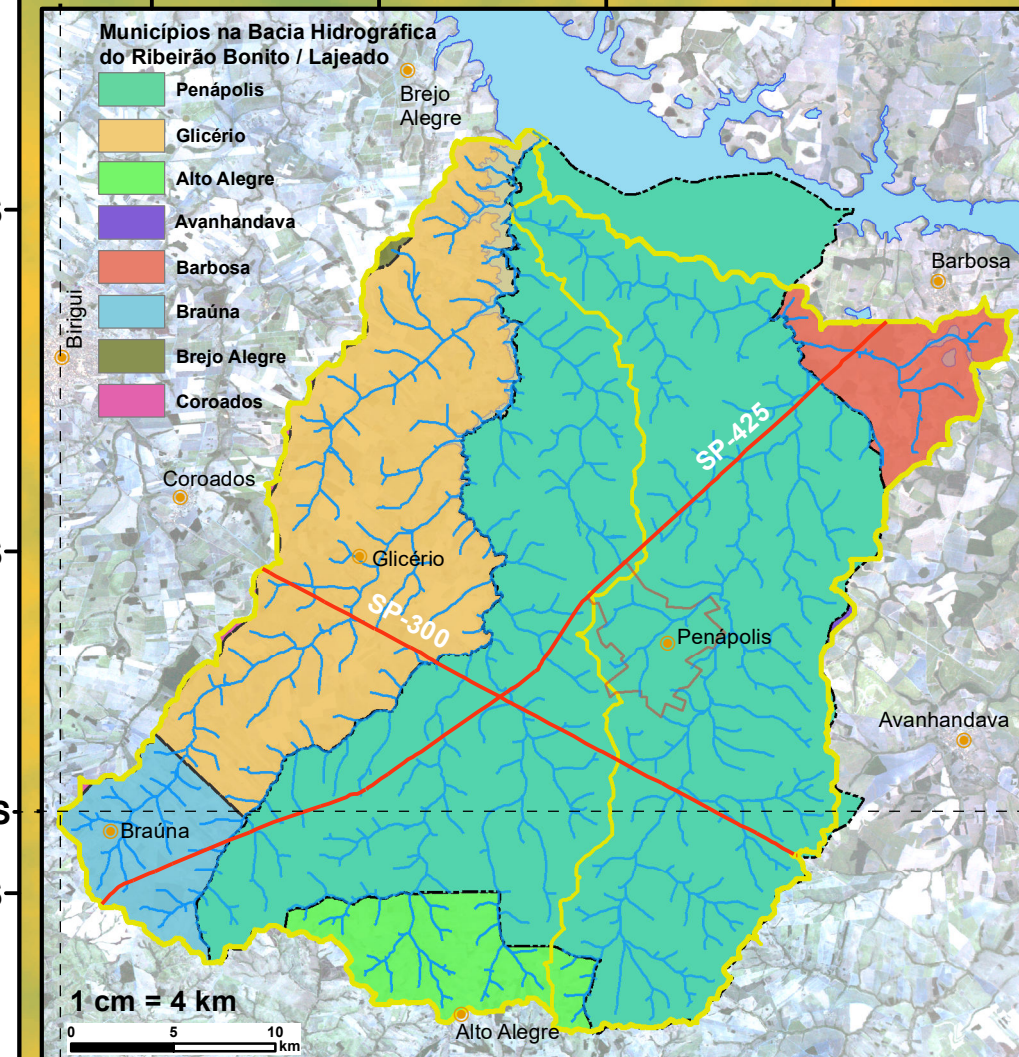
*População Estimada (IBGE).

A localidade mais alta no município de Penápolis está em cima do divisor de águas da bacia hidrográfica do Ribeirão Bonito e Lajeado, em sua porção Sudoeste, nas coordenadas aproximadas de 50°01'28,7"O e 21°31'38,9"S (523m).

Latitude Aproximada do Extremo Oeste da Bacia do Ribeirão Bonito (21°29'31"Sul) (21,4919°Sul)

As duas localidades mais altas na bacia do Ribeirão Bonito estão nas coordenadas aproximadas de 50°18'37,8"O e 21°32'23,6"S (Braúna) e 50°09'51,6"O e 21°34'46,7"S (Alto Alegre, região urbana).

Coordenadas Aproximadas do Extremo Sul do território da Bacia do Ribeirão Bonito: 21°35'22"Sul e 50°06'56"Oeste.



Datum: SIRGAS2000

Fontes: Secr. do Meio Ambiente SP (2013) - MDE 30m e Bacias ANA (2014) - Corpos D'Água / Hidrografia EarthExplorer USGS (2014) - SRTM 30m Natural Earth (2015) - Mapas Físicos IBGE (2007) - Divisões Políticas IBGE (2010) - Censo Censitário IBGE (2013) - Rodovias

Elaboração: Francisco F. N. Marcuzzo fmarcuzzo@gmail.com

2016

Escala: 1 cm = 1 km

50°24'O

50°20'25'O

50°18'O

50°12'O

50°6'O

50°O

49°54'O

21°12'S
21°14'S
21°16'S
21°18'S
21°20'S
21°22'S
21°24'S
21°26'S
21°28'S
21°29'31"S
21°30'S
21°32'S
21°34'S

21°12'S
21°14'S
21°16'S
21°18'S
21°20'S
21°22'S
21°24'S
21°26'S
21°28'S
21°29'31"S
21°30'S
21°32'S
21°34'S