

DISTRIBUIÇÃO ESPACIAL DO VOLUME DE CHUVA TRIMESTRAL NO TERRITÓRIO DO MUNICÍPIO DE PENÁPOLIS NO ESTADO DE SÃO PAULO

Francisco F. N. Marcuzzo¹

¹SGB/CPRM – Serviço Geológico do Brasil / Companhia de Pesquisa de Recursos Minerais – Porto Alegre/RS



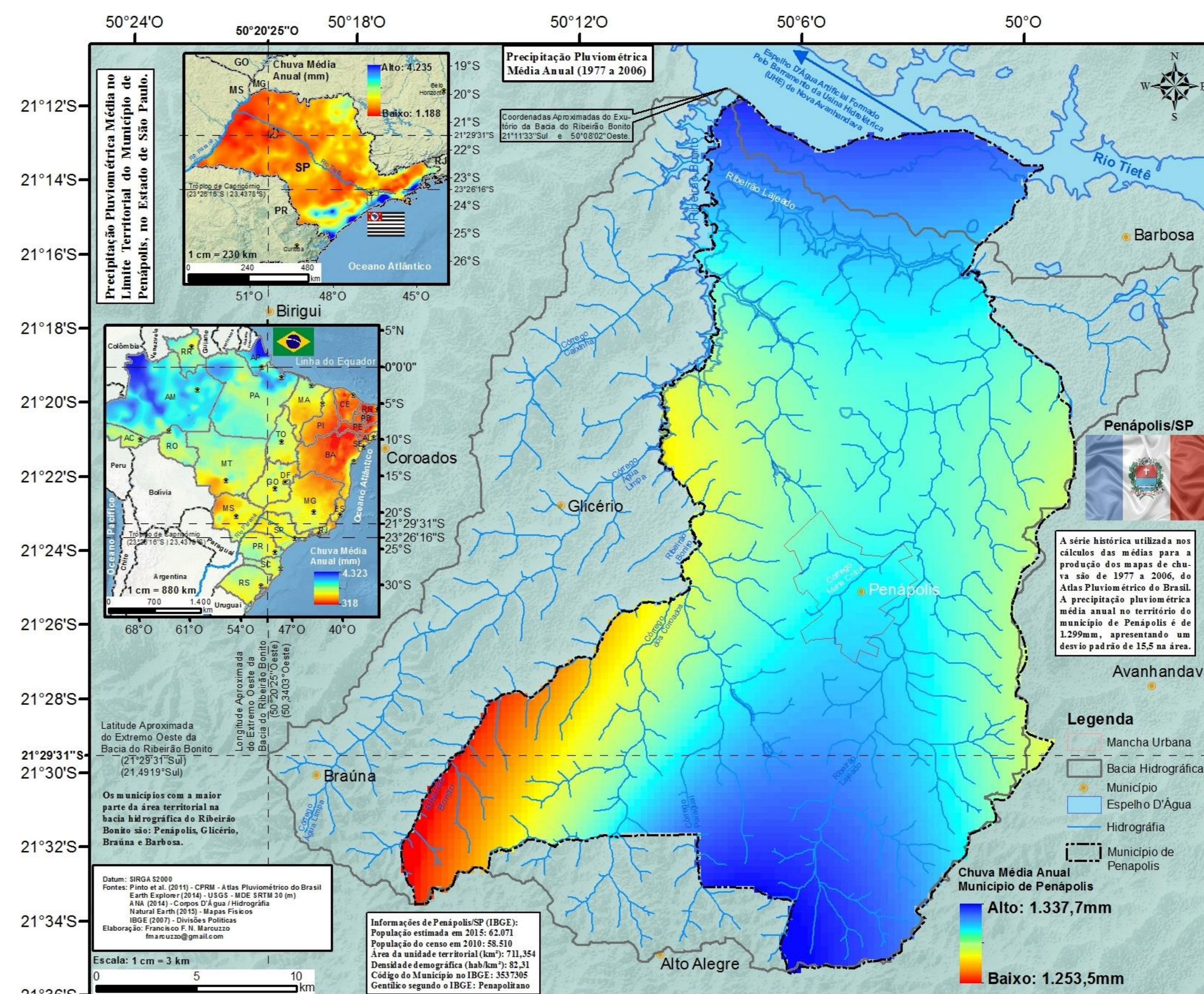
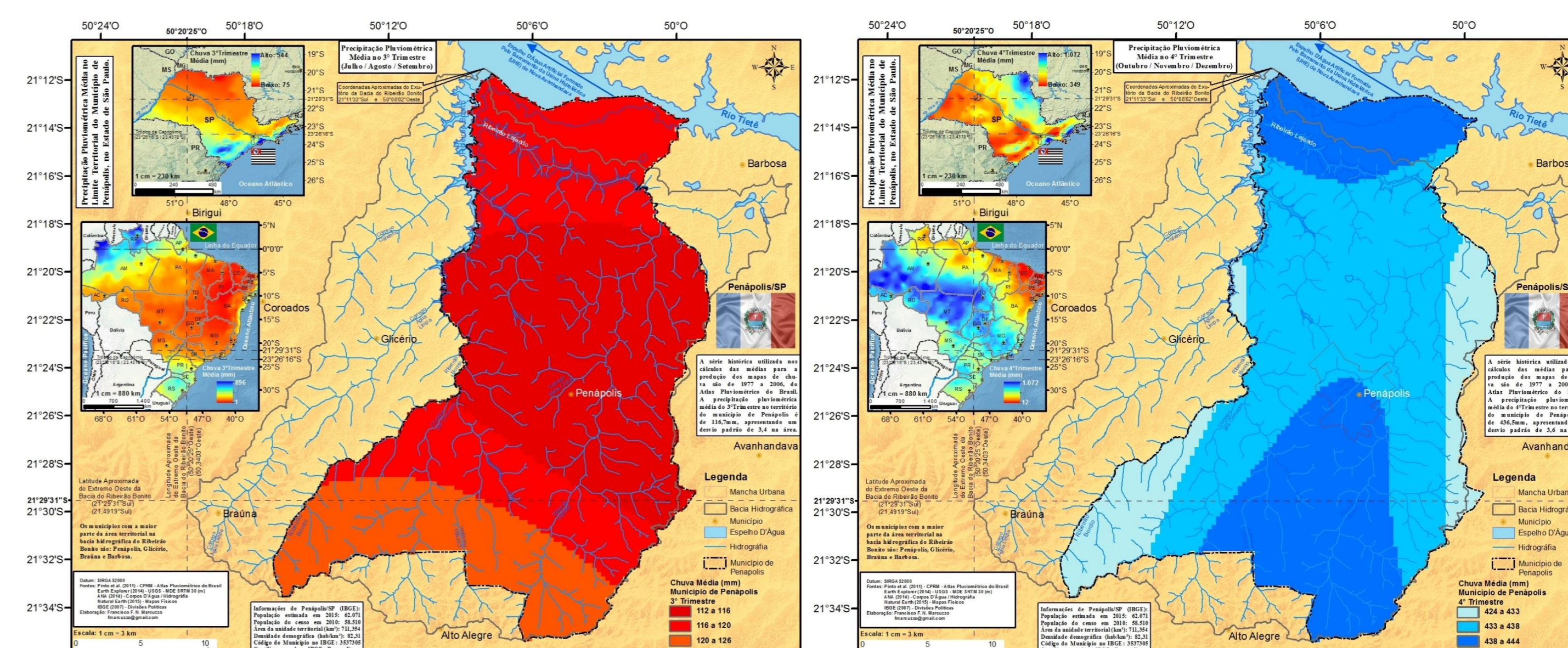
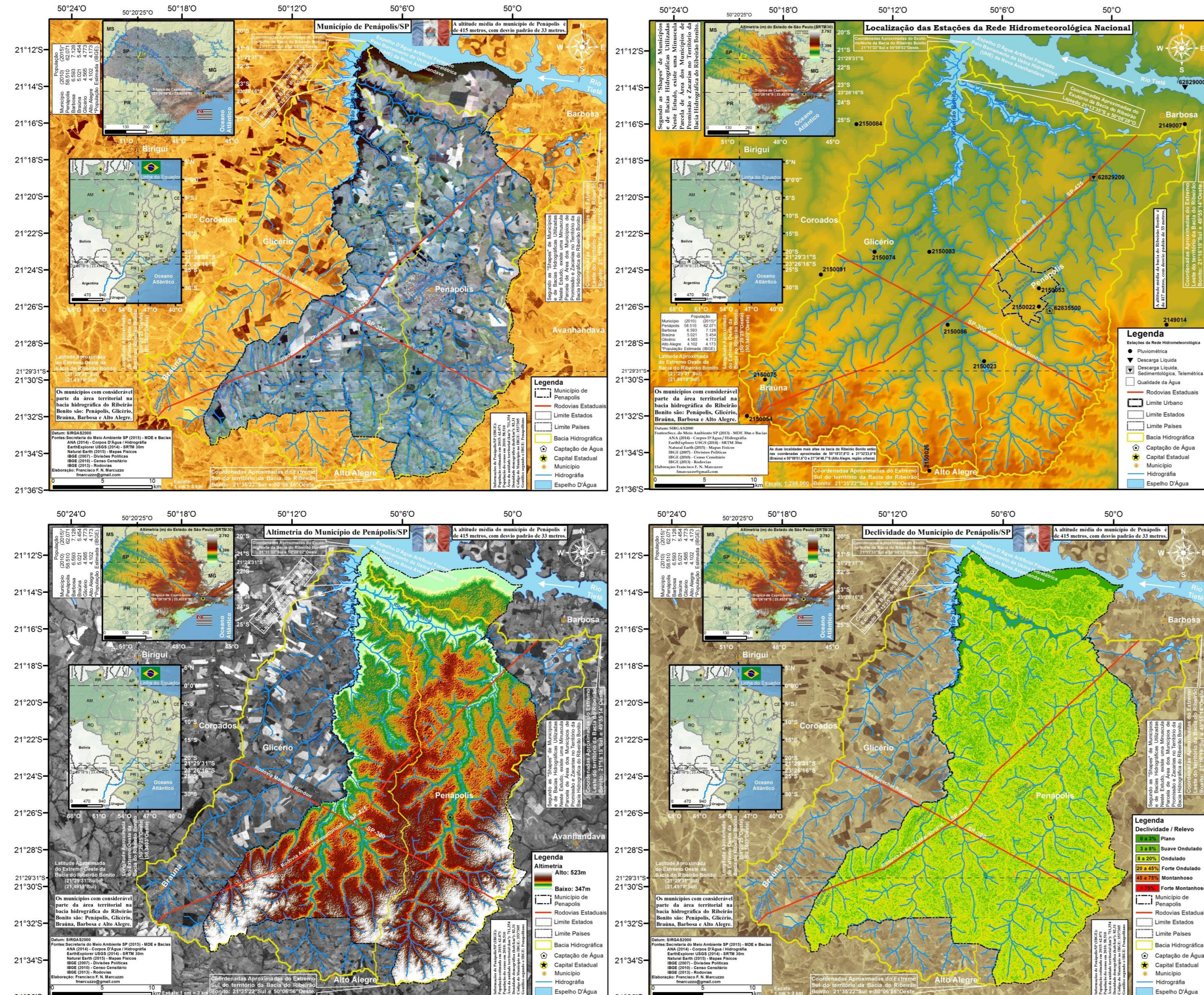
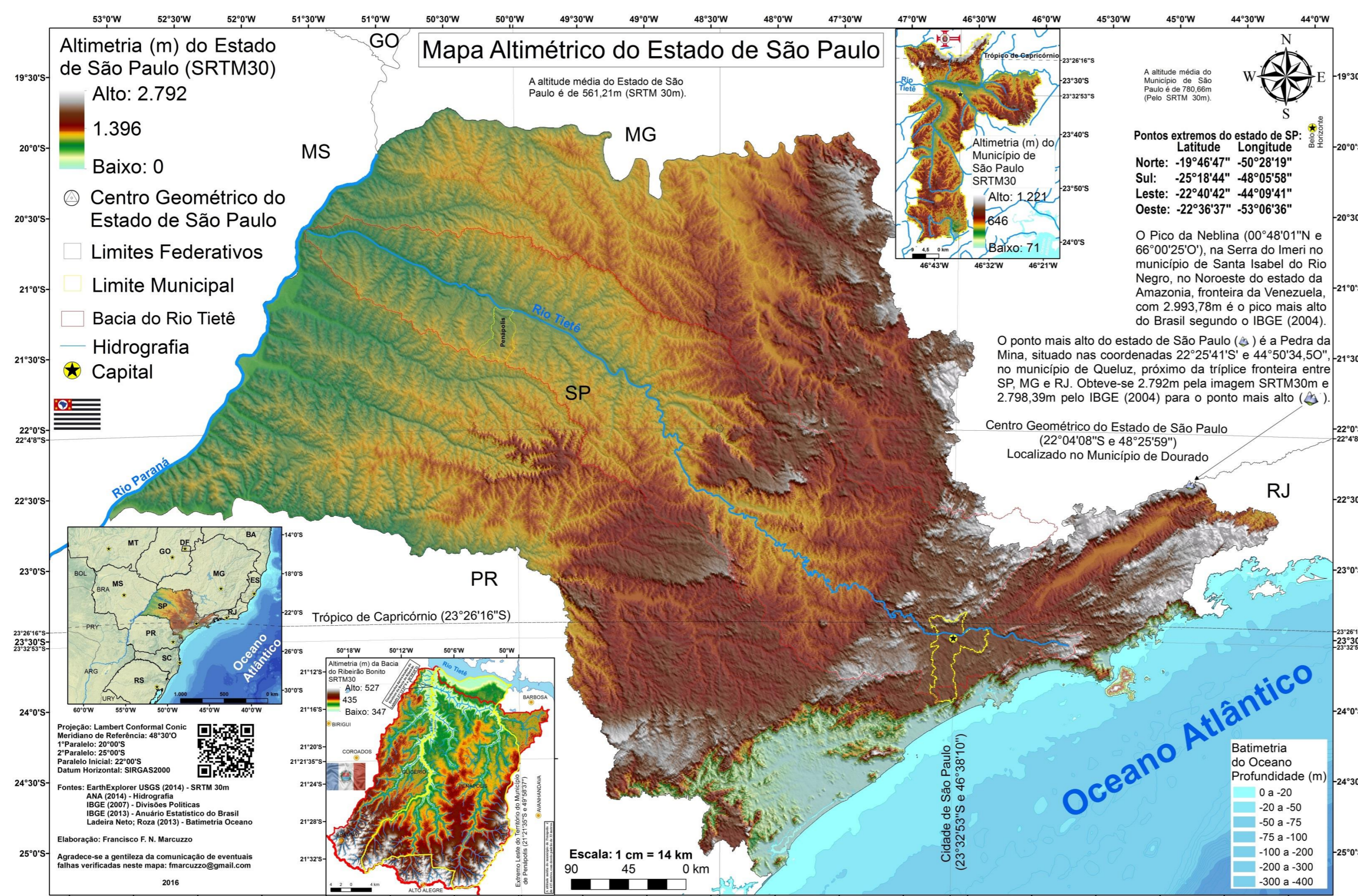
Introdução

Os principais municípios da bacia do ribeirão Bonito são Penápolis e Glicério, localizados na bacia do Baixo Tietê, no estado de São Paulo, que pertence à mesorregião de Araçatuba e microrregião de Birigui.

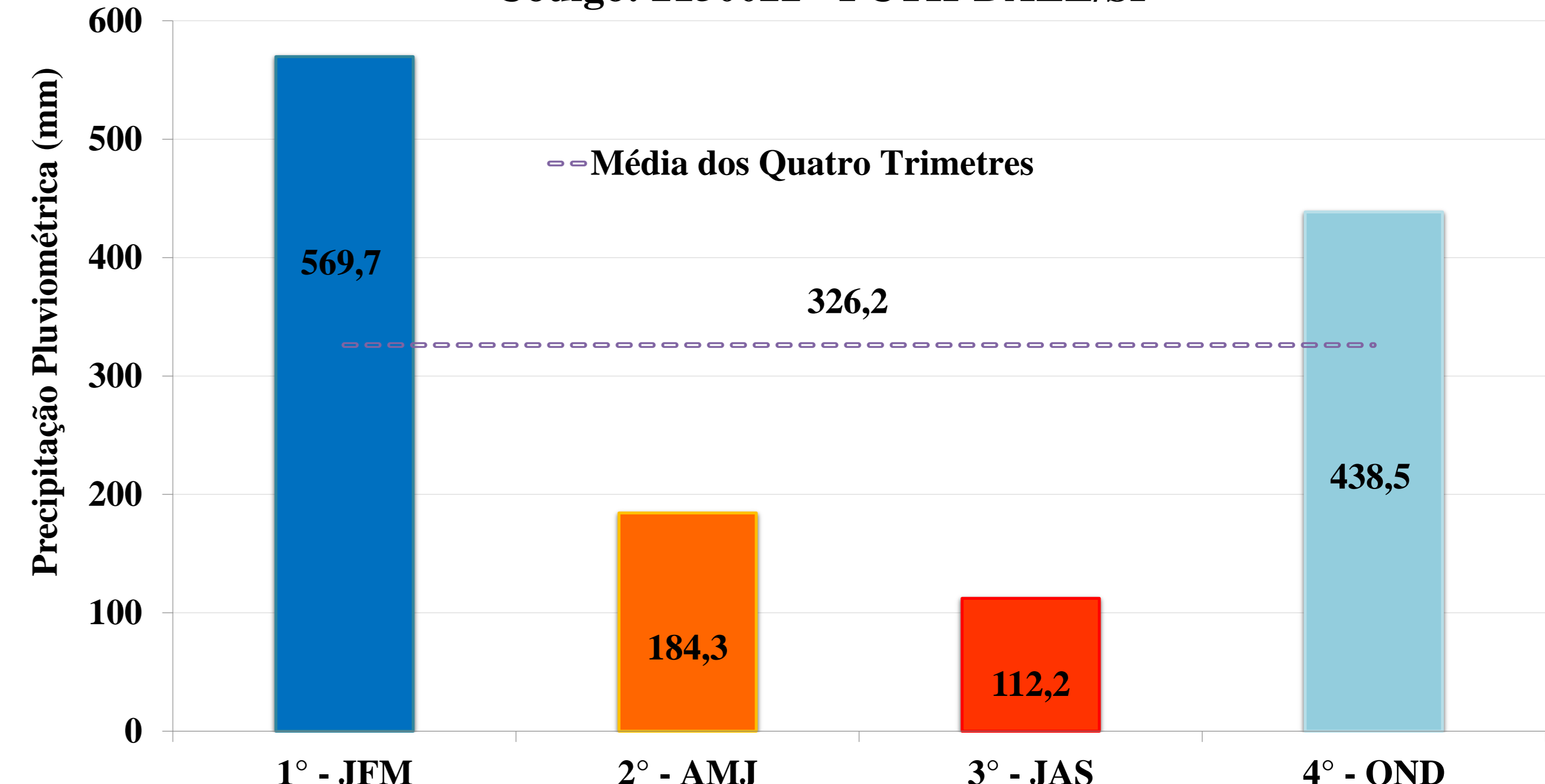
Objetivo

O objetivo deste trabalho foi analisar e descrever a distribuição espacial trimestral e anual da precipitação pluviométrica na bacia hidrográfica do Ribeirão Bonito (afluente da margem esquerda do Baixo Tietê), principal bacia hidrográfica dos municípios de Penápolis e Glicério.

Material e Métodos



Hietograma Médio Trimestral em Penápolis - (1977 a 2006) - Código: 2150022 - FCTH-DAEE/SP



Resultados e Discussão

Verifica-se no mapa de chuva de janeiro a março, verão no hemisfério Sul, registrando volume médio de 562mm para o primeiro trimestre na área territorial do município de Penápolis. A chuva média do 2º trimestre (outono no hemisfério Sul), em que ocorre um declínio na quantidade de chuvas em relação ao trimestre anterior e de julho a setembro (inverno), que é caracterizado como período seco em julho e agosto. A maior pluviosidade para o 3º trimestre (128mm) foi observado no extremo Sul de Penápolis. A chuva de outubro a dezembro (primavera no hemisfério Sul) e outono no Norte, período de início das chuvas na maior parte de São Paulo, já que a massa de ar predominante é Tropical Atlântica. A maior pluviosidade para o 4º trimestre (444mm) foi observado nas partes Sul e Norte de Penápolis.

Considerações Finais

Os maiores volumes de pluviosidade anual (Figura 9) foram observados no sul de Penápolis/SP. Estas regiões de maior e menor precipitação para o estado, conferem com outros resultados publicados. A média anual da precipitação pluviométrica na área do território do município de Penápolis é de 1.299mm, chegando a atingir uma média de (1977 a 2006) de 1.338mm no extremo Sul/Sudeste do município e uma mínima de 1.254mm no Sudoeste. No primeiro trimestre (janeiro a março), o mais úmido no município de Penápolis/SP, a precipitação média em sua área territorial foi de 562mm. No segundo trimestre (abril a junho) a precipitação média no território penapolense foi de 184mm, no terceiro trimestre (julho a setembro) foi de 117mm e, por fim, no quarto trimestre (outubro a dezembro) obteve-se uma precipitação média na área de 437mm.

Endereços Eletrônicos Para Baixar o Material

