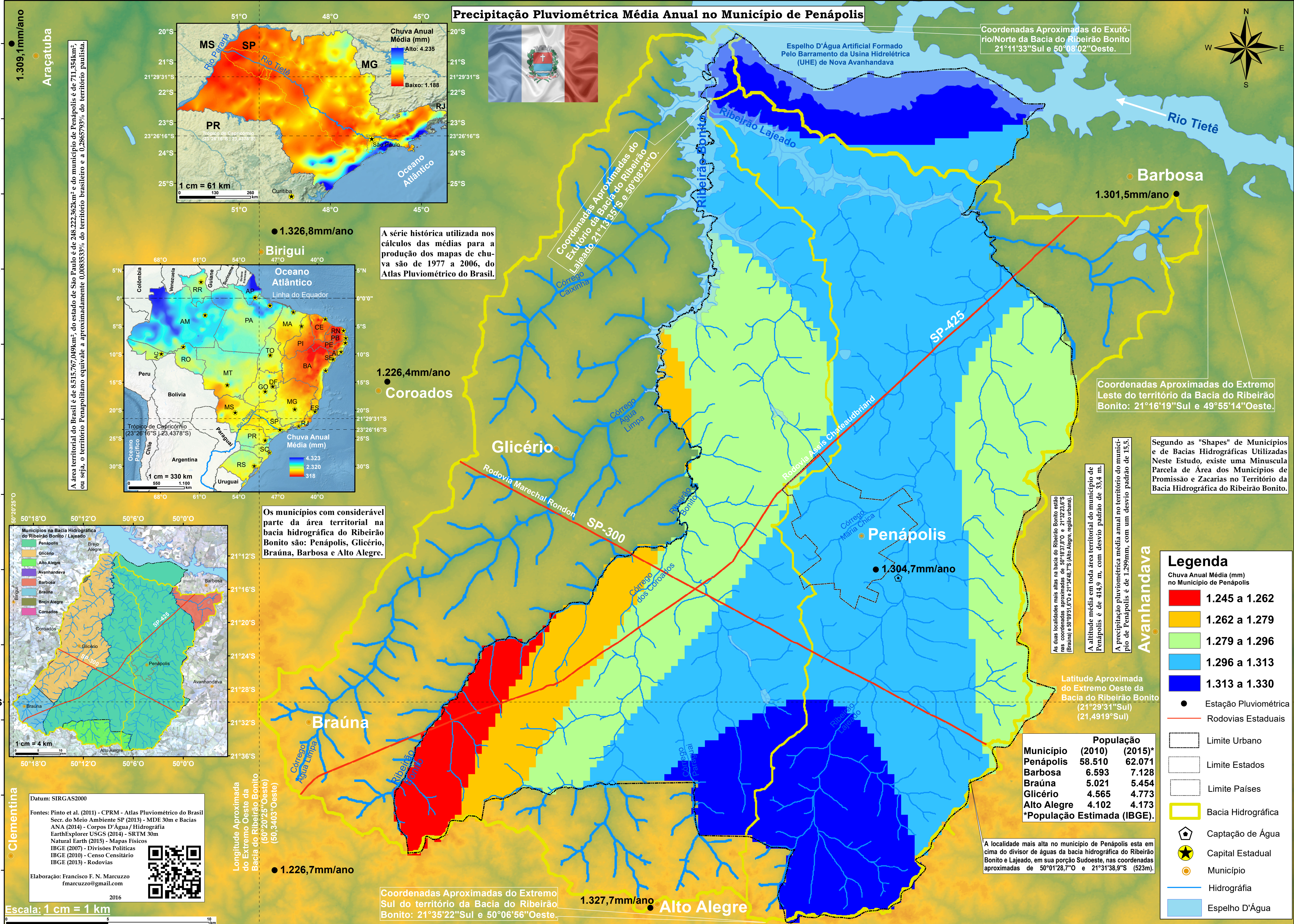
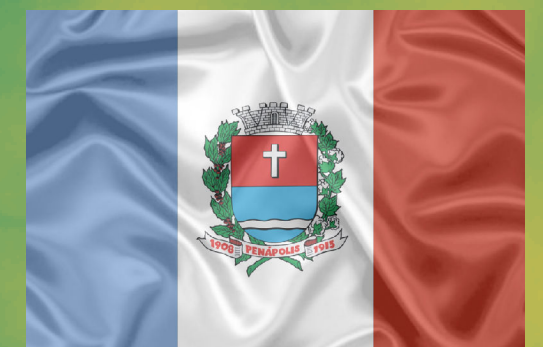


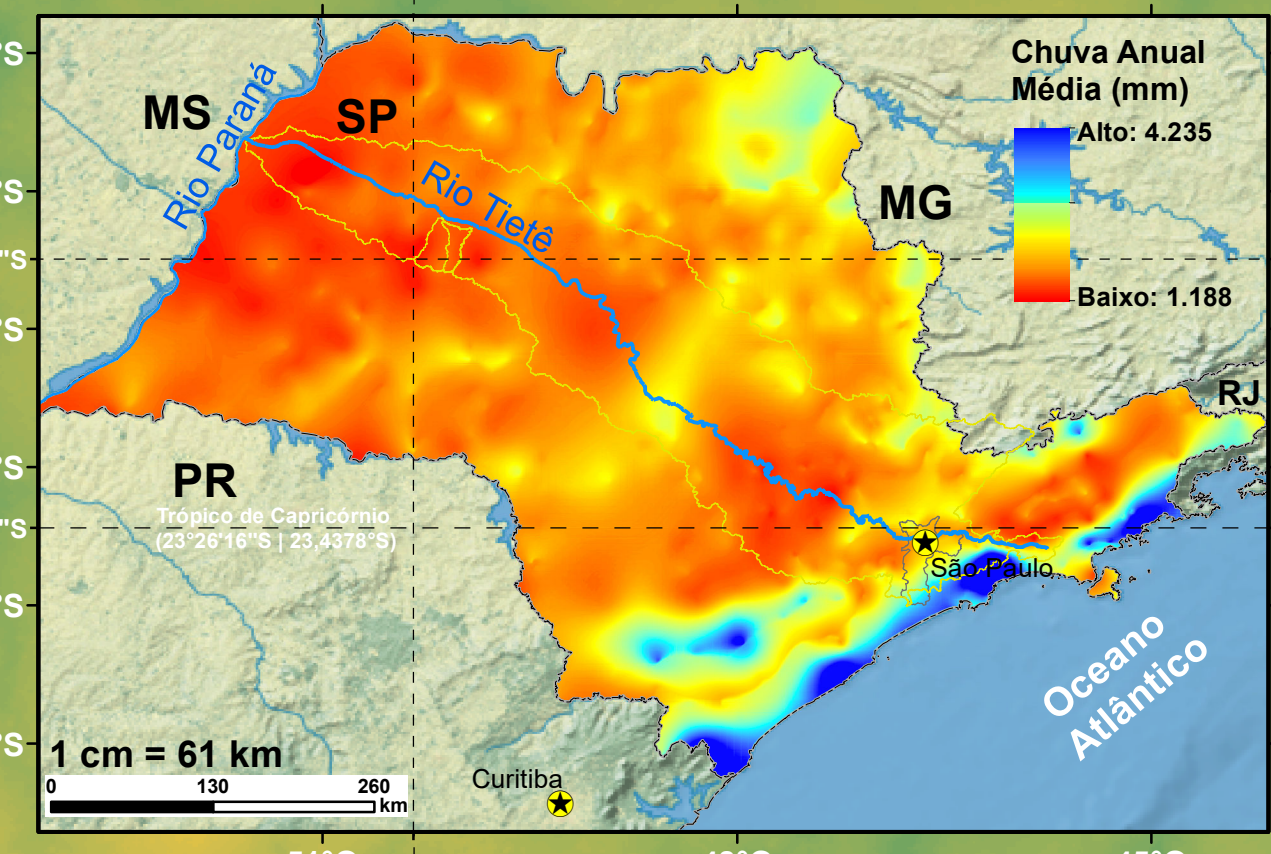
50°24'O 50°20'25"O 50°18'O 50°12'O 50°6'O 50°O 49°54'O



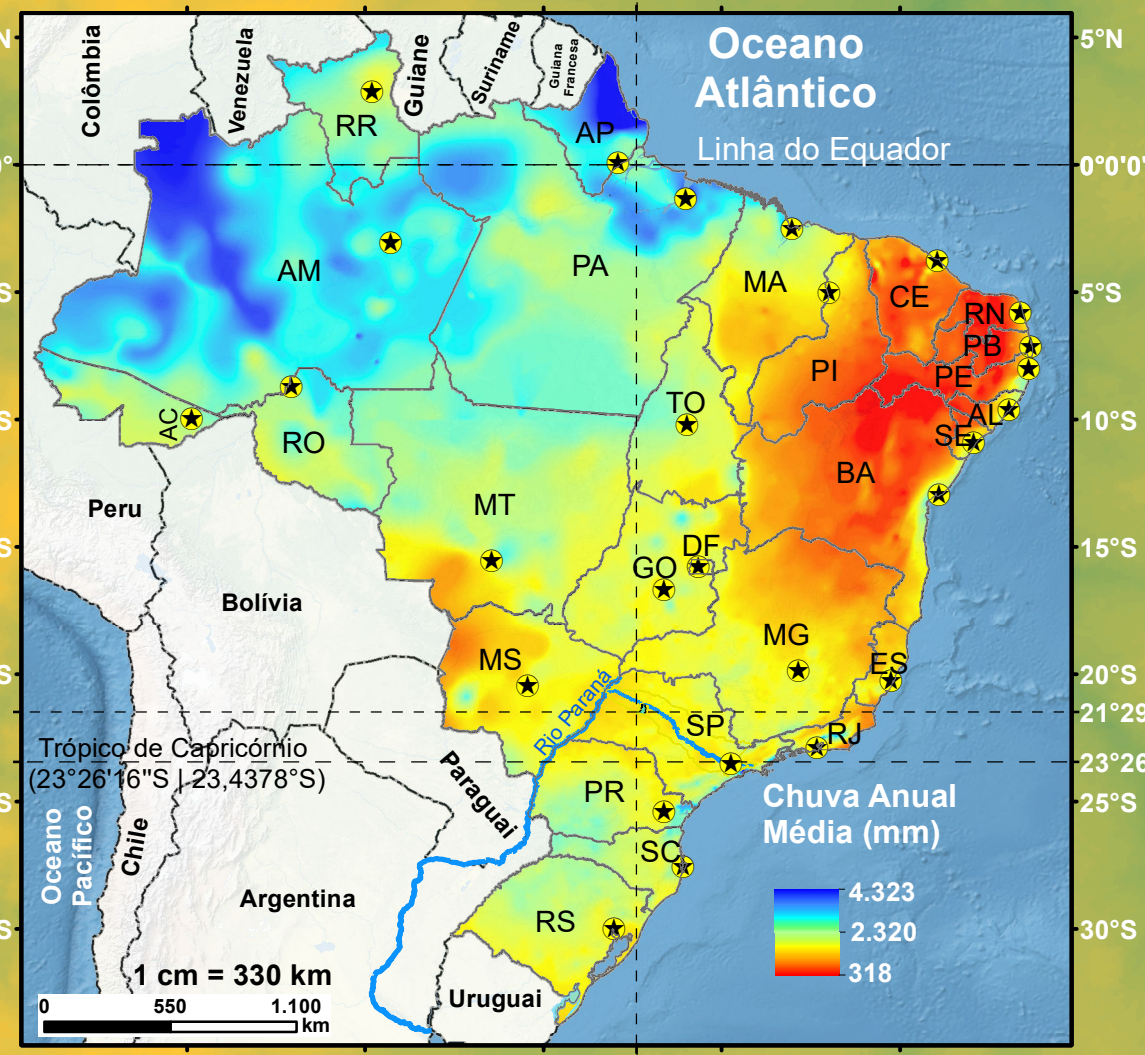
**Precipitação Pluviométrica Média Anual no Município de Penópolis**



Coordenadas Aproximadas do Exutório/Norte da Bacia do Ribeirão Bonito  
21°11'33" Sul e 50°08'02" Oeste.



A série histórica utilizada nos cálculos das médias para a produção dos mapas de chuva são de 1977 a 2006, do Atlas Pluviométrico do Brasil.



A área territorial do Brasil é de 8.515.767,049km<sup>2</sup>, do estado de São Paulo é de 248.222,562km<sup>2</sup> e do município de Penópolis é de 711,354km<sup>2</sup>, ou seja, o território Penopolitano equivale a aproximadamente 0,0083533% do território brasileiro e a 0,2865793% do território paulista.

● 1.326,8mm/ano  
● Birigui

● 1.226,4mm/ano  
● Coroados

● 1.304,7mm/ano  
● Penópolis

● 1.301,5mm/ano  
● Barbosa

Os municípios com considerável parte da área territorial na bacia hidrográfica do Ribeirão Bonito são: Penópolis, Glicério, Braúna, Barbosa e Alto Alegre.

Coordenadas Aproximadas do Extremo Leste do território da Bacia do Ribeirão Bonito: 21°16'19" Sul e 49°55'14" Oeste.

A altitude média em toda área territorial do município de Penópolis é de 414,9 m, com desvio padrão de 33,4 m.

Segundo as "Shapes" de Municípios e de Bacias Hidrográficas Utilizadas Neste Estudo, existe uma Minúscula Parcela de Área dos Municípios de Promissão e Zacarias no Território da Bacia Hidrográfica do Ribeirão Bonito.

**Legenda**

Chuva Anual Média (mm) no Município de Penópolis

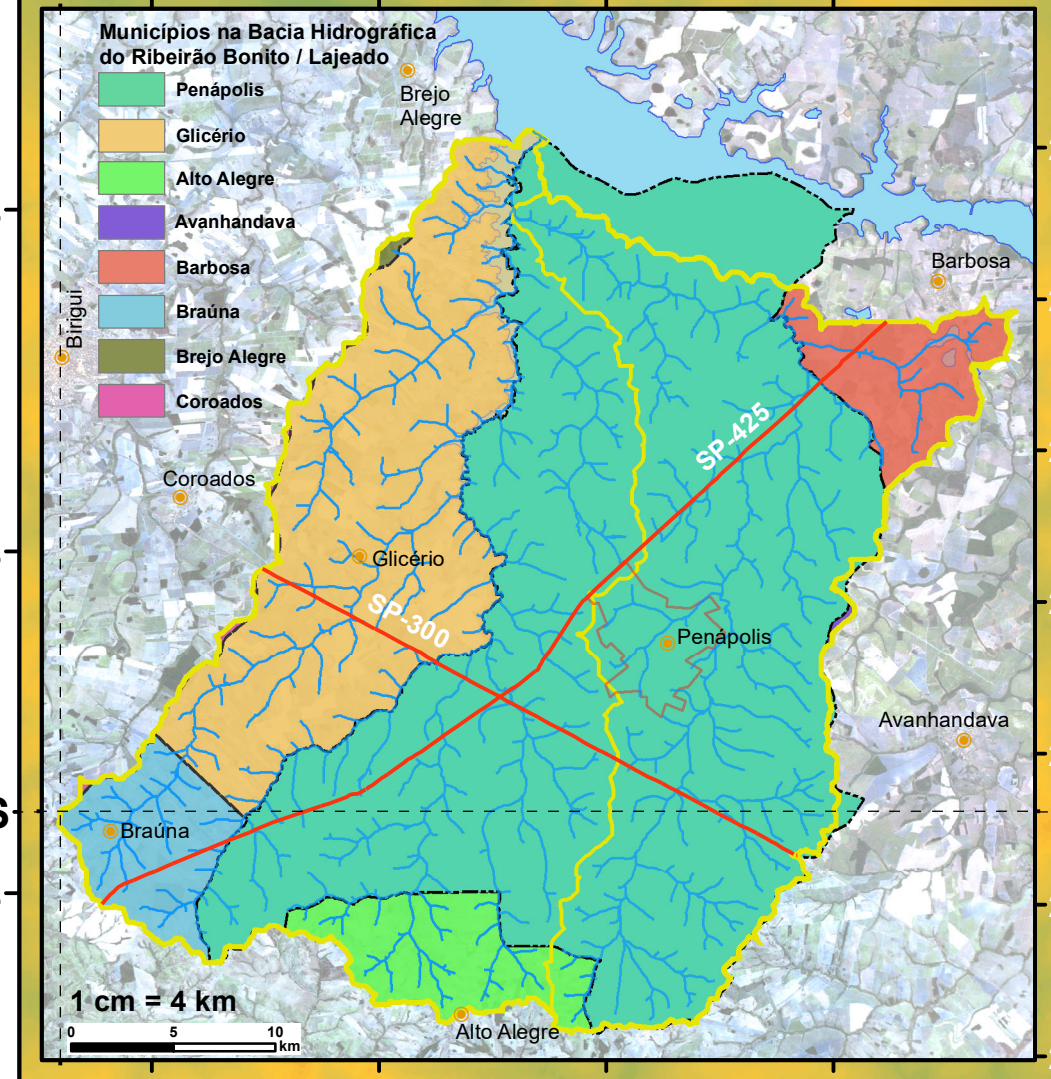
- 1.245 a 1.262
- 1.262 a 1.279
- 1.279 a 1.296
- 1.296 a 1.313
- 1.313 a 1.330

- Estação Pluviométrica
- Rodovias Estaduais
- Limite Urbano
- Limite Estados
- Limite Países
- Bacia Hidrográfica
- ⬮ Captação de Água
- ★ Capital Estadual
- Município
- Hidrografia
- Espelho D'Água

Município	População (2010)	População (2015)*
Penópolis	58.510	62.071
Barbosa	6.593	7.128
Braúna	5.021	5.454
Glicério	4.565	4.773
Alto Alegre	4.102	4.173

\*População Estimada (IBGE).

A localidade mais alta no município de Penópolis está em cima do divisor de águas da bacia hidrográfica do Ribeirão Bonito e Lajeado, em sua porção Sudoeste, nas coordenadas aproximadas de 50°01'28,7"O e 21°31'38,9"S (523m).



Datum: SIRGAS2000

Fontes: Pinto et al. (2011) - CPRM - Atlas Pluviométrico do Brasil  
 Secr. do Meio Ambiente SP (2013) - MDE 30m e Bacias ANA (2014) - Corpos D'Água/Hidrografia  
 EarthExplorer USGS (2014) - SRTM 30m  
 Natural Earth (2015) - Mapas Físicos  
 IBGE (2007) - Divisões Políticas  
 IBGE (2010) - Censo Censitário  
 IBGE (2013) - Rodovias

Elaboração: Francisco F. N. Marcuzzo  
 fmarcuzzo@gmail.com

2016

Escala: 1 cm = 1 km

50°24'O 50°20'25"O 50°18'O 50°12'O 50°6'O 50°O 49°54'O