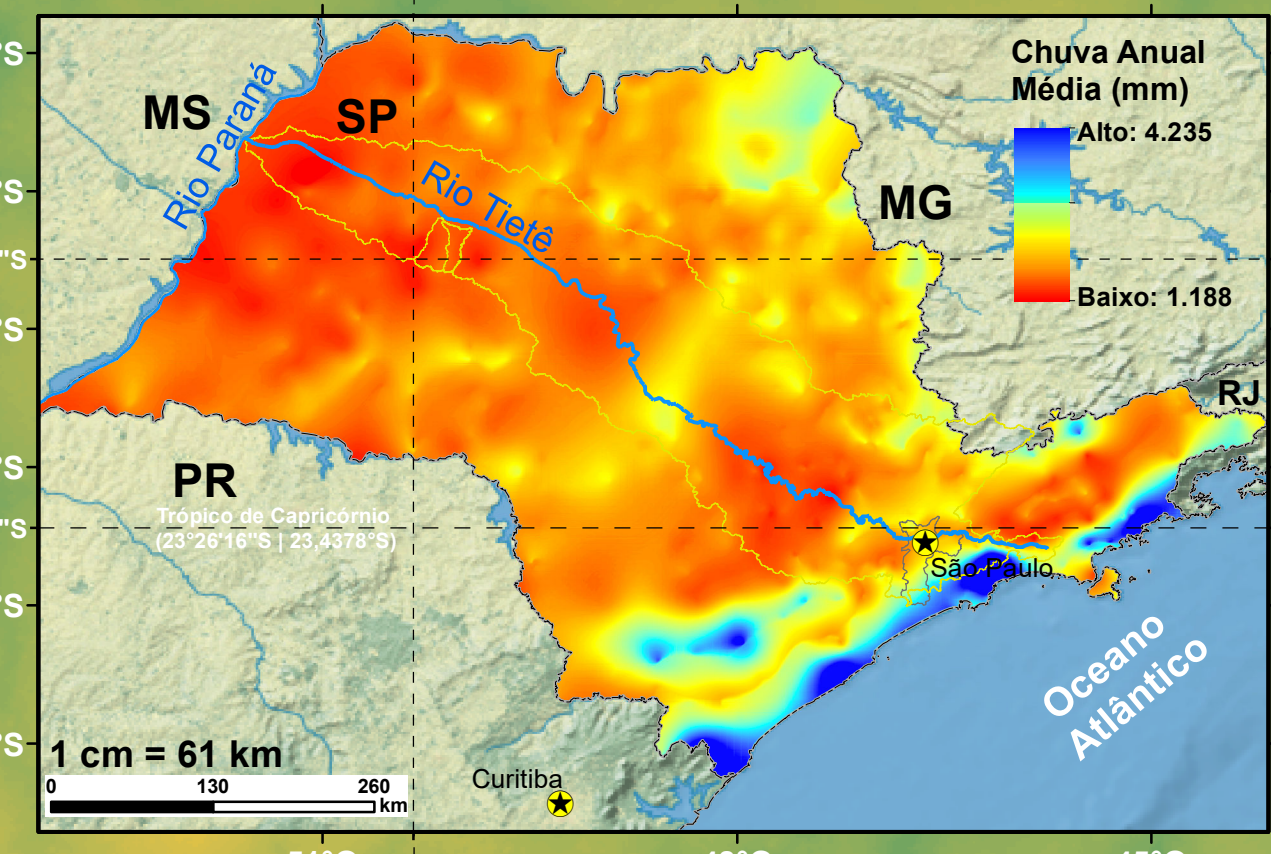


Precipitação Pluviométrica Média Anual no Município de Penópolis



Informações de Penópolis-SP (IBGE):
 População estimada em 2010: 58.510
 Área da unidade territorial (km²): 711,354
 Densidade demográfica (hab/km²): 82,31
 Código do Município no IBGE: 3537305
 Gentílico segundo o IBGE: Penopolitano



50°24'O

50°20'25'O

50°18'O

50°12'O

50°6'O

50°O

49°54'O

21°12'S

21°14'S

21°16'S

21°18'S

21°20'S

21°22'S

21°24'S

21°26'S

21°28'S

21°29'31"S

21°30'S

21°32'S

21°34'S

21°12'S

21°14'S

21°16'S

21°18'S

21°20'S

21°22'S

21°24'S

21°26'S

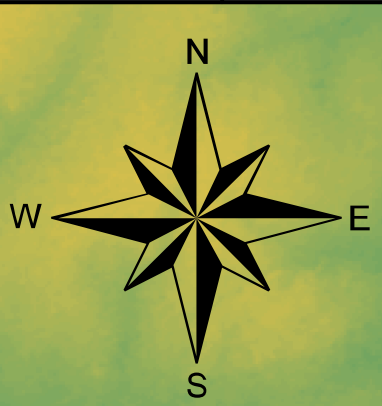
21°28'S

21°29'31"S

21°30'S

21°32'S

21°34'S



Coordenadas Aproximadas do Exutório/Norte da Bacia do Ribeirão Bonito
 21°11'33"Sul e 50°08'02"Oeste.

Coordenadas Aproximadas do Exutório da Bacia do Ribeirão Lajeado: 21°13'33"S e 50°08'28"O.

Coordenadas Aproximadas do Extremo Leste do território da Bacia do Ribeirão Bonito: 21°16'19"Sul e 49°55'14"Oeste.

A altitude média em toda área territorial do município de Penópolis é de 414,9 m, com desvio padrão de 33,4 m.

Segundo as "Shapes" de Municípios e de Bacias Hidrográficas Utilizadas Neste Estudo, existe uma Minúscula Parcela de Área dos Municípios de Promissão e Zacarias no Território da Bacia Hidrográfica do Ribeirão Bonito.

Legenda

- Chuva Anual Média Município de Penópolis
- Estação Pluviométrica
 - Rodovias Estaduais
 - Limite Urbano
 - Limite Estados
 - Limite Países
 - Bacia Hidrográfica
 - ⬮ Captação de Água
 - ★ Capital Estadual
 - Município
 - Hidrografia
 - Espelho D'Água

Município	População (2010)	(2015)*
Penópolis	58.510	62.071
Barbosa	6.593	7.128
Braúna	5.021	5.454
Glicério	4.565	4.773
Alto Alegre	4.102	4.173

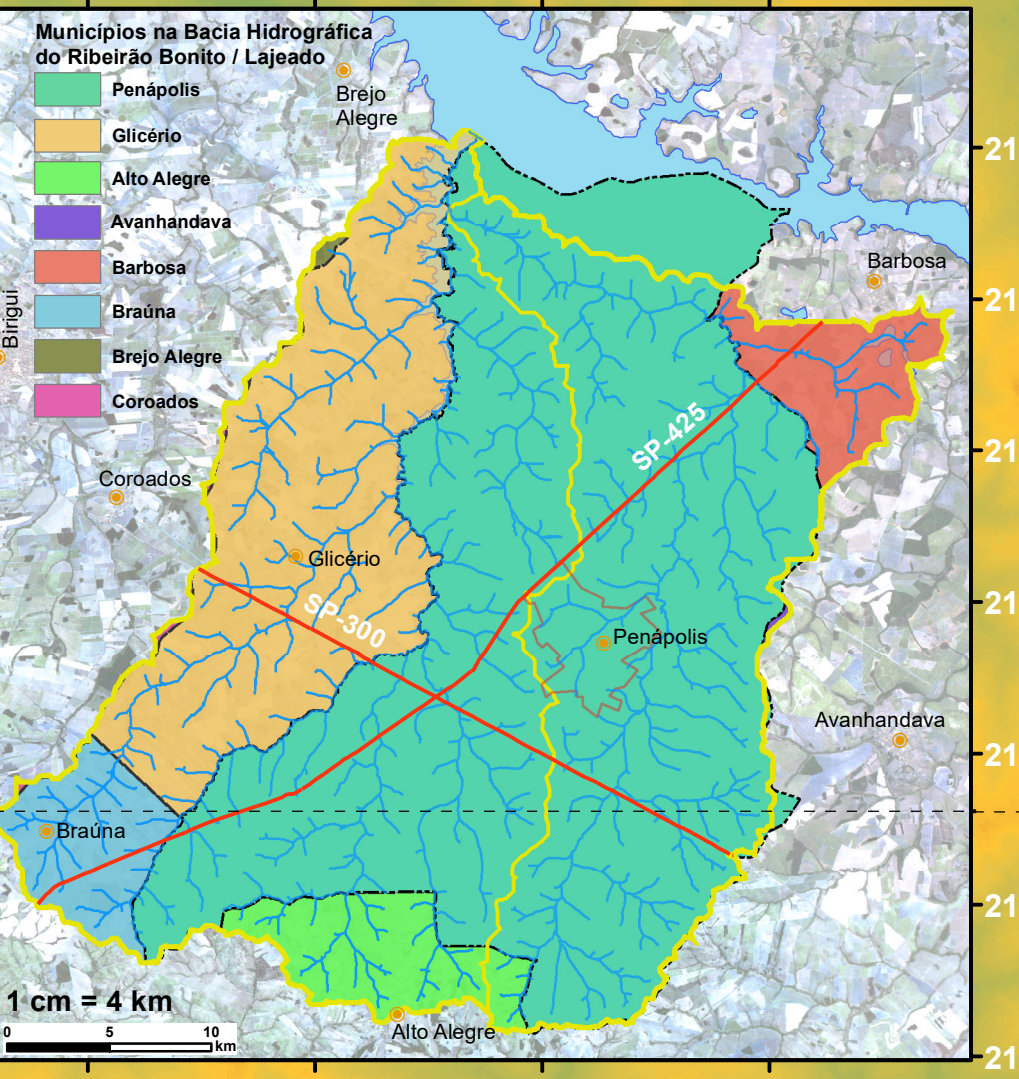
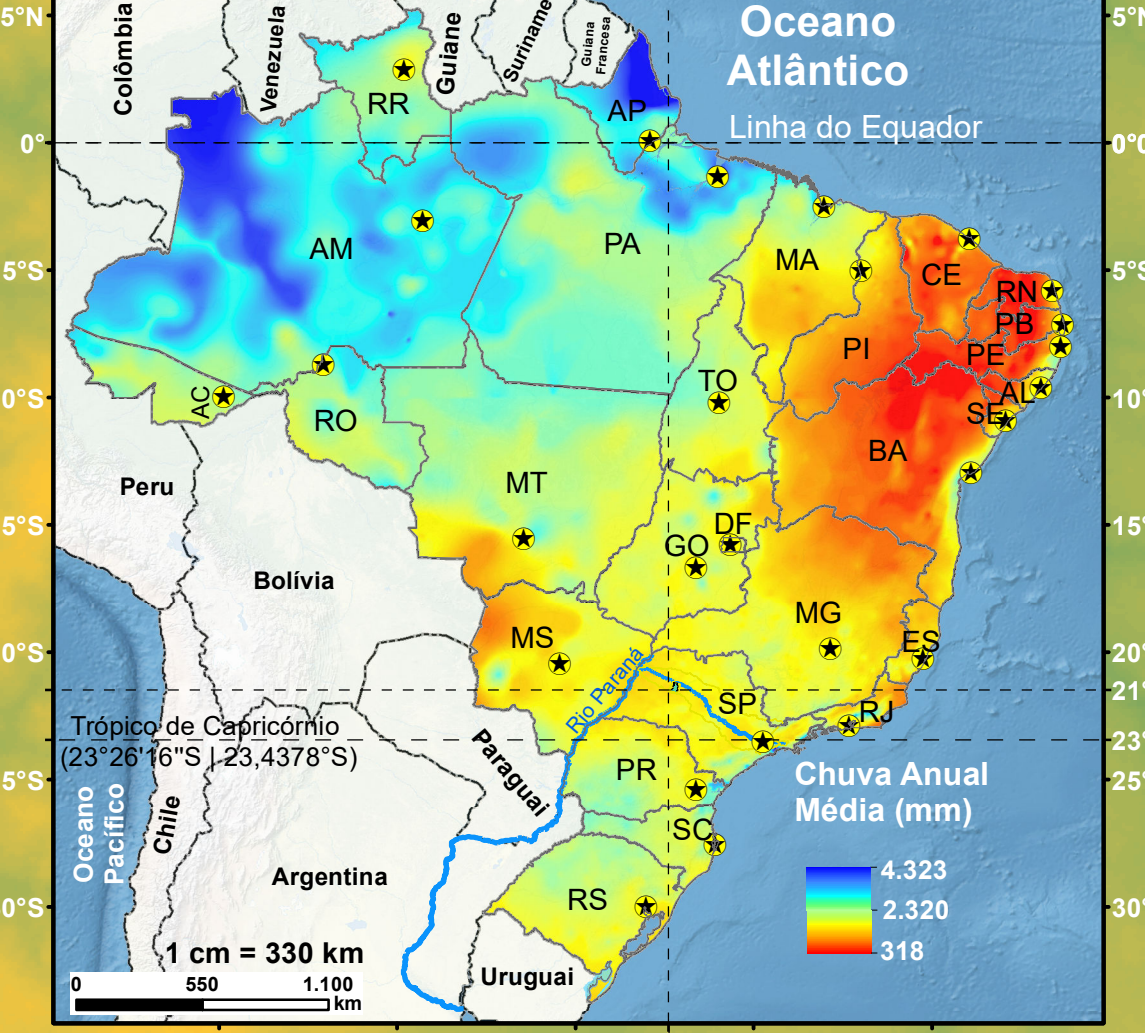
*População Estimada (IBGE).

A localidade mais alta no município de Penópolis está em cima do divisor de águas da bacia hidrográfica do Ribeirão Bonito e Lajeado, em sua porção Sudoeste, nas coordenadas aproximadas de 50°01'28,7"O e 21°31'38,9"S (523m).

A série histórica utilizada nos cálculos das médias para a produção dos mapas de chuva são de 1977 a 2006, do Atlas Pluviométrico do Brasil.

Os municípios com considerável parte da área territorial na bacia hidrográfica do Ribeirão Bonito são: Penópolis, Glicério, Braúna, Barbosa e Alto Alegre.

A área territorial do Brasil é de 8.515.767,049km², do estado de São Paulo é de 248.222,362km² e do município de Penópolis é de 711,354km², ou seja, o território Penopolitano equivale a aproximadamente 0,0085533% do território paulista.



Datum: SIRGAS2000
 Fontes: Pinto et al. (2011) - CPRM - Atlas Pluviométrico do Brasil
 Secr. do Meio Ambiente SP (2013) - MDE 30m e Bacias ANA (2014) - Corpos D'Água/Hidrografia
 EarthExplorer USGS (2014) - SRTM 30m
 Natural Earth (2015) - Mapas Físicos
 IBGE (2007) - Divisões Políticas
 IBGE (2010) - Censo Censitário
 IBGE (2013) - Rodovias

Elaboração: Francisco F. N. Marcuzzo
 fmarcuzzo@gmail.com
 2016

Escala: 1 cm = 1 km

50°24'O

50°20'25'O

50°18'O

50°12'O

50°6'O

50°O

49°54'O

Longitude Aproximada do Extremo Oeste da Bacia do Ribeirão Bonito (50°20'25"Oeste) (50,3403°Oeste)

Coordenadas Aproximadas do Extremo Sul do território da Bacia do Ribeirão Bonito: 21°35'22"Sul e 50°06'56"Oeste.

1.327,7mm/ano

1.326,8mm/ano

1.226,4mm/ano

1.226,7mm/ano

1.304,7mm/ano

1.301,5mm/ano

1.309,1mm/ano