

Altimetria da Bacia Hidrográfica do Ribeirão Bonito

Coordenadas Aproximadas do Exutório/Norte da Bacia do Ribeirão Bonito
21°11'33"Sul e 50°08'02"Oeste.

Coordenadas Aproximadas do Exutório da Bacia do Ribeirão Lajeado
21°13'35"S e 50°08'28"O.

Coordenadas Aproximadas do Extremo Leste do território da Bacia do Ribeirão Bonito:
21°16'19"Sul e 49°55'14"Oeste.

A altitude média da bacia do Ribeirão Bonito é de 417 metros, com desvio padrão de 33 metros.

Os municípios com considerável parte da área territorial na bacia hidrográfica do Ribeirão Bonito são: Penápolis, Glicério, Braúna, Barbosa e Alto Alegre.

As duas localidades mais altas na bacia do Ribeirão Bonito estão nas coordenadas aproximadas de 50°18'37,8"O e 21°32'23,6"S (Braúna) e 50°09'51,6"O e 21°34'48,7"S (Alto Alegre, região urbana).

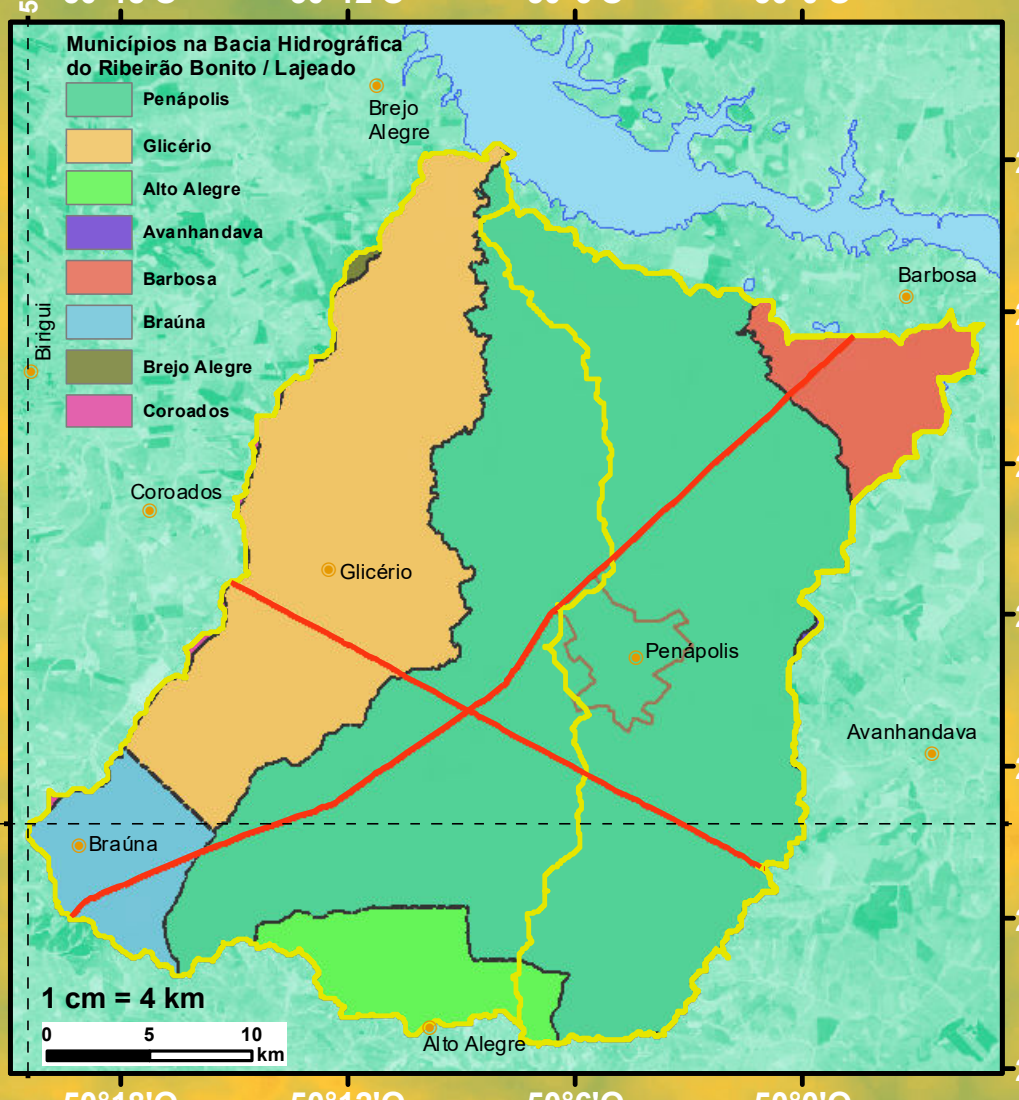
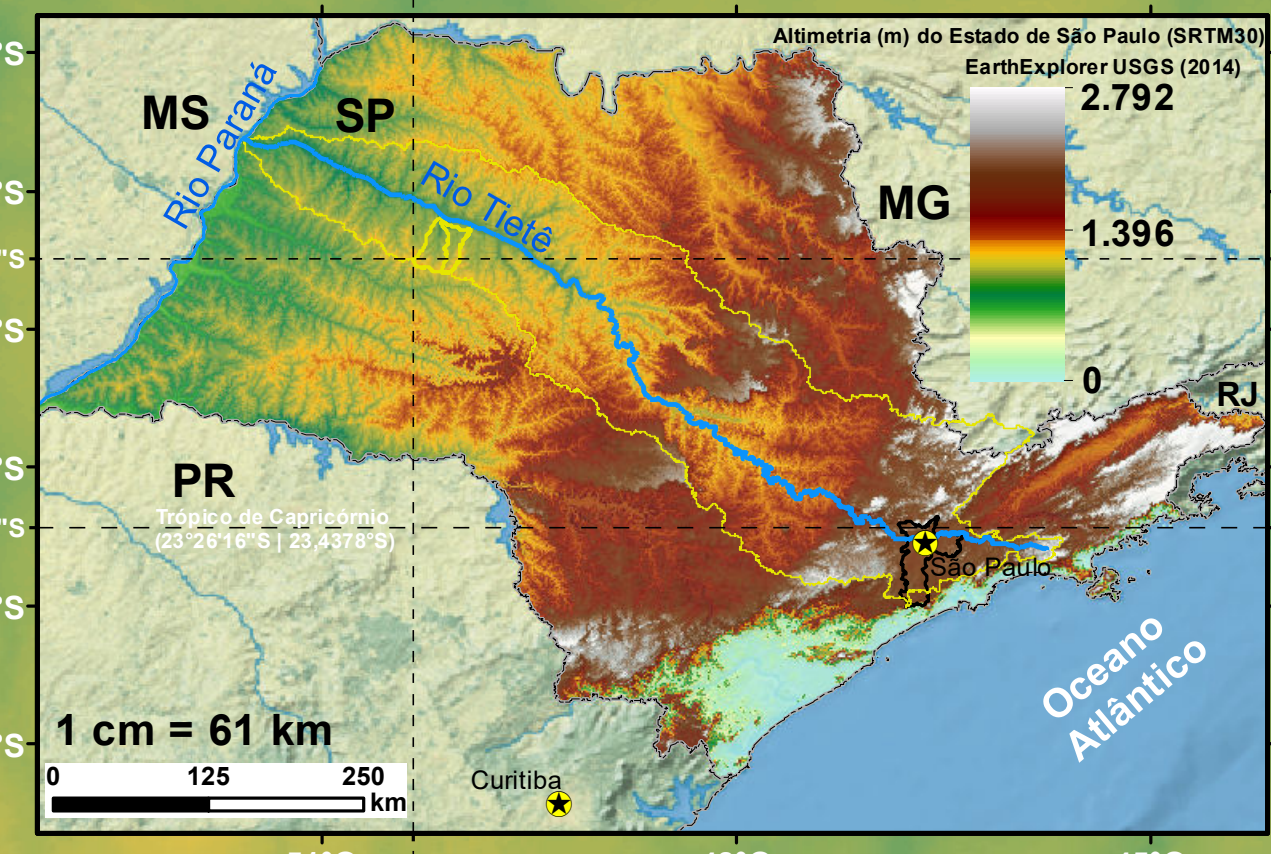
Latitude Aproximada do Extremo Oeste da Bacia do Ribeirão Bonito
(21°29'31"Sul) (21,4919°Sul)

Legenda

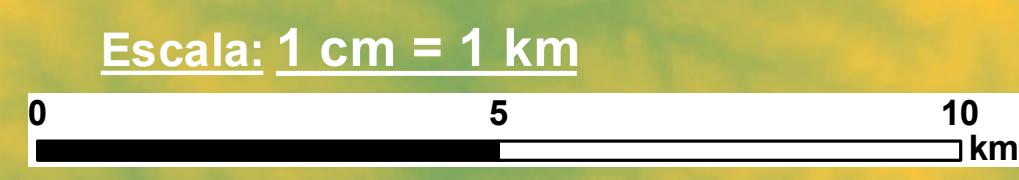
- Altimetria [MDE da SMA de SP (2013)]
- 347 a 373m
 - 373 a 398m
 - 398 a 424m
 - 424 a 450m
 - 450 a 476m
 - 476 a 501m
 - 501 a 527m
- Rodovias Estaduais
 - Limite Urbano
 - Limite Estados
 - Limite Países
 - Bacia Hidrográfica
 - Captação de Água
 - Capital Estadual
 - Município
 - Hidrografia
 - Espelho D'Água

Município	População (2010)	População (2015)*
Penápolis	58.510	62.071
Barbosa	6.593	7.128
Braúna	5.021	5.454
Glicério	4.565	4.773
Alto Alegre	4.102	4.173

*População Estimada (IBGE).



Datum: SIRGAS2000
 Fontes: Secr. do Meio Ambiente SP (2013) - MDE 30m e Bacias ANA (2014) - Corpos D'Água / Hidrografia EarthExplorer USGS (2014) - SRIM 30m Natural Earth (2015) - Mapas Físicos IBGE (2007) - Divisões Políticas IBGE (2010) - Censo Censitário IBGE (2013) - Rodovias
 Elaboração: Francisco F. N. Marcuzzo fmarcuzzo@gmail.com
 2015



50°24'0" 50°20'25"0" 50°18'0" 50°12'0" 50°6'0" 50°0" 49°54'0"

21°12'S 21°14'S 21°16'S 21°18'S 21°20'S 21°22'S 21°24'S 21°26'S 21°28'S 21°29'31"S 21°30'S 21°32'S 21°34'S

21°12'S 21°14'S 21°16'S 21°18'S 21°20'S 21°22'S 21°24'S 21°26'S 21°28'S 21°29'31"S 21°30'S 21°32'S 21°34'S