

MAPEAMENTO DA DISTRIBUIÇÃO TRIMESTRAL DE CHUVA E HIETROGRAMA TRIMESTRAL DA REGIÃO METROPOLITANA DE TERESINA/PI

Francisco F. N. Marcuzzo¹

¹SGB/CPRM – Serviço Geológico do Brasil / Companhia de Pesquisa de Recursos Minerais – Porto Alegre/RS



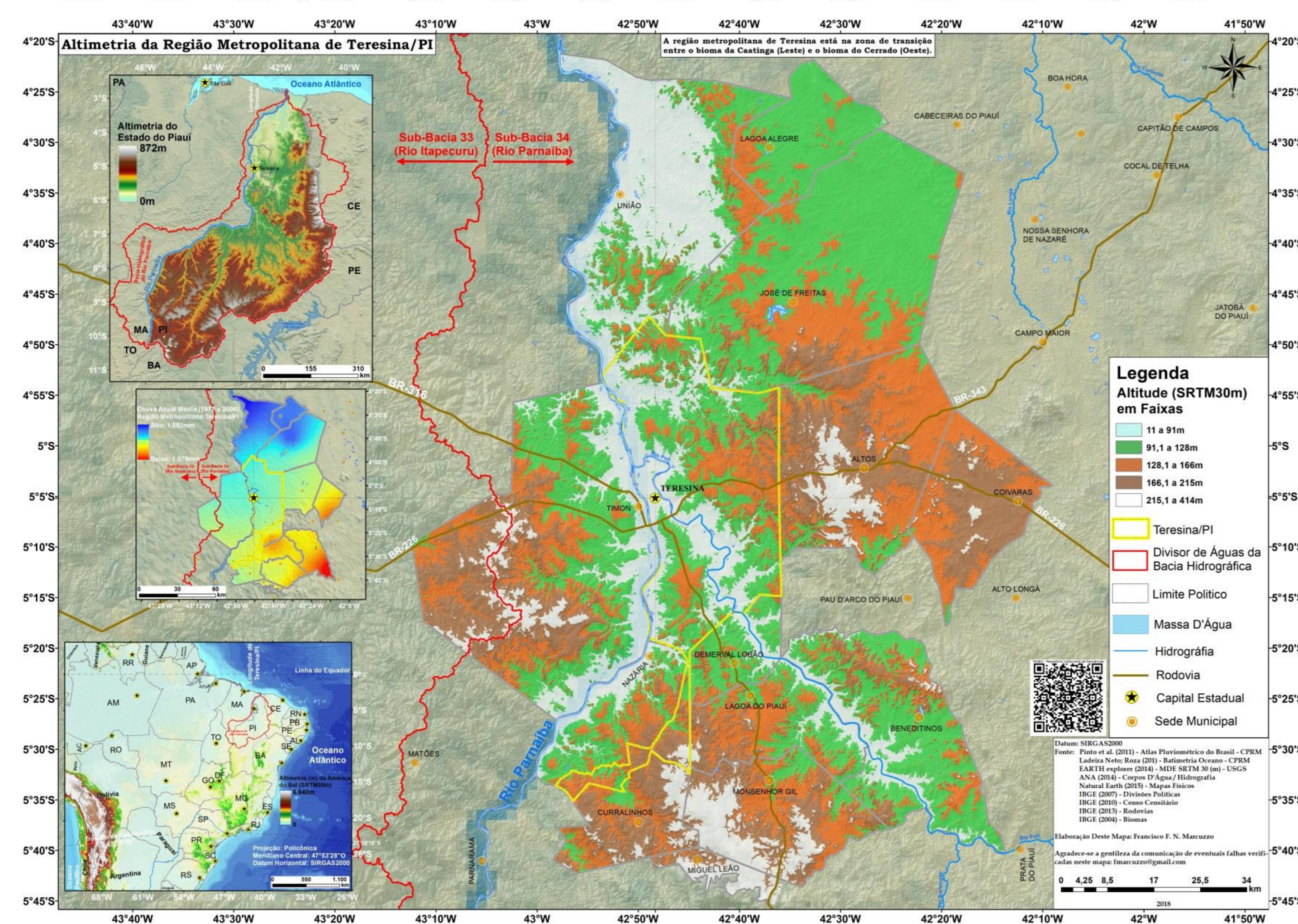
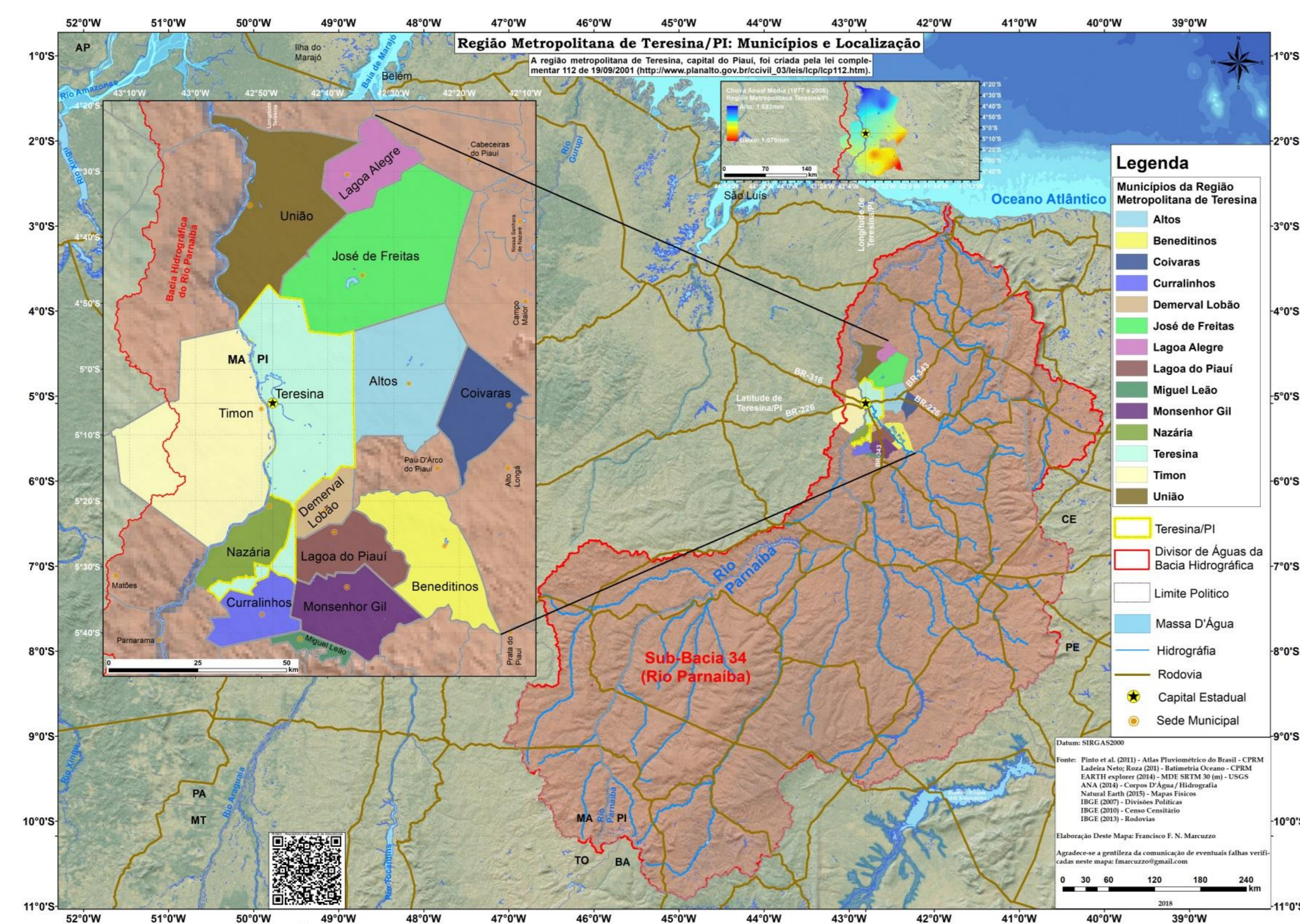
Introdução

Estudar a espacialização do volume trimestral e anual da precipitação pluviométrica média, além de hietogramas, pode auxiliar o planejamento urbano/rural municipal e de regiões metropolitanas.

Objetivo

O objetivo deste trabalho é apresentar o mapeamento da distribuição espacial trimestral e anual da chuva dos municípios região metropolitana de Teresina/PI.

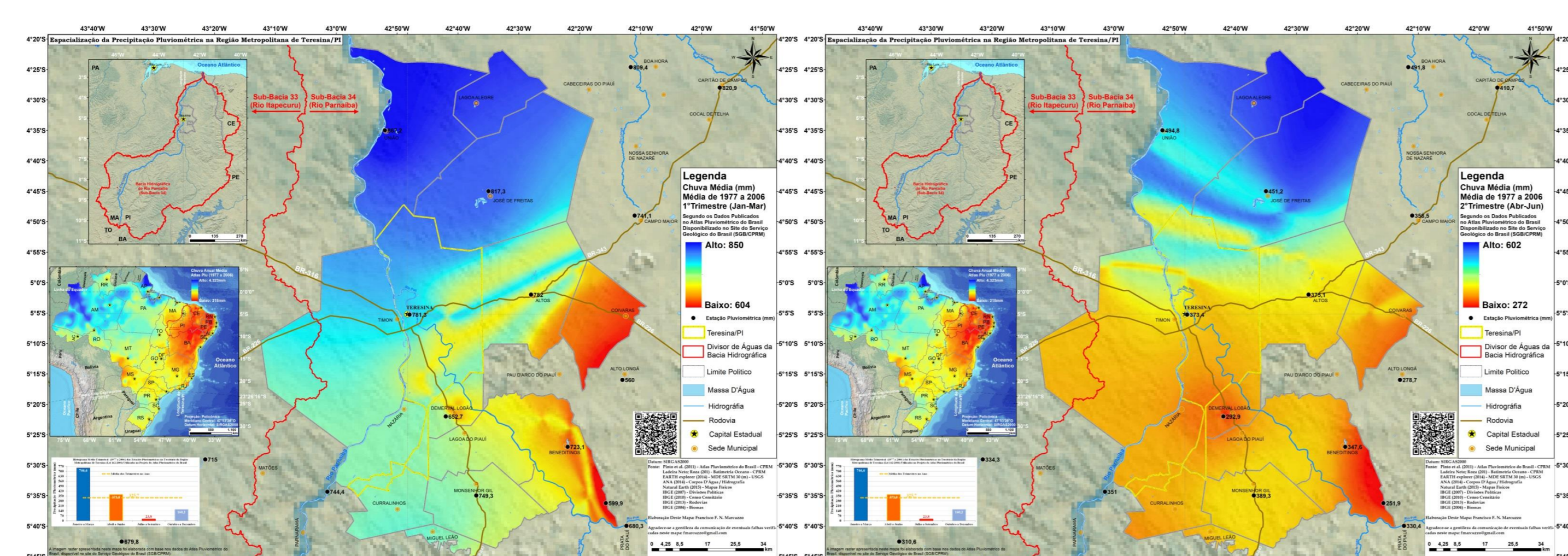
Material e Métodos



Foram utilizados dados médios de precipitação das séries históricas de dados pluviométricos obtidos do Serviço Geológico do Brasil - SGB/CPRM, também disponibilizados pela ANA. Os dados foram do Atlas Pluviométrico do Brasil, publicado pelo Serviço Geológico do Brasil, cuja série histórica é de 1977 a 2006 (30 anos de dados).

Resultados e Discussão

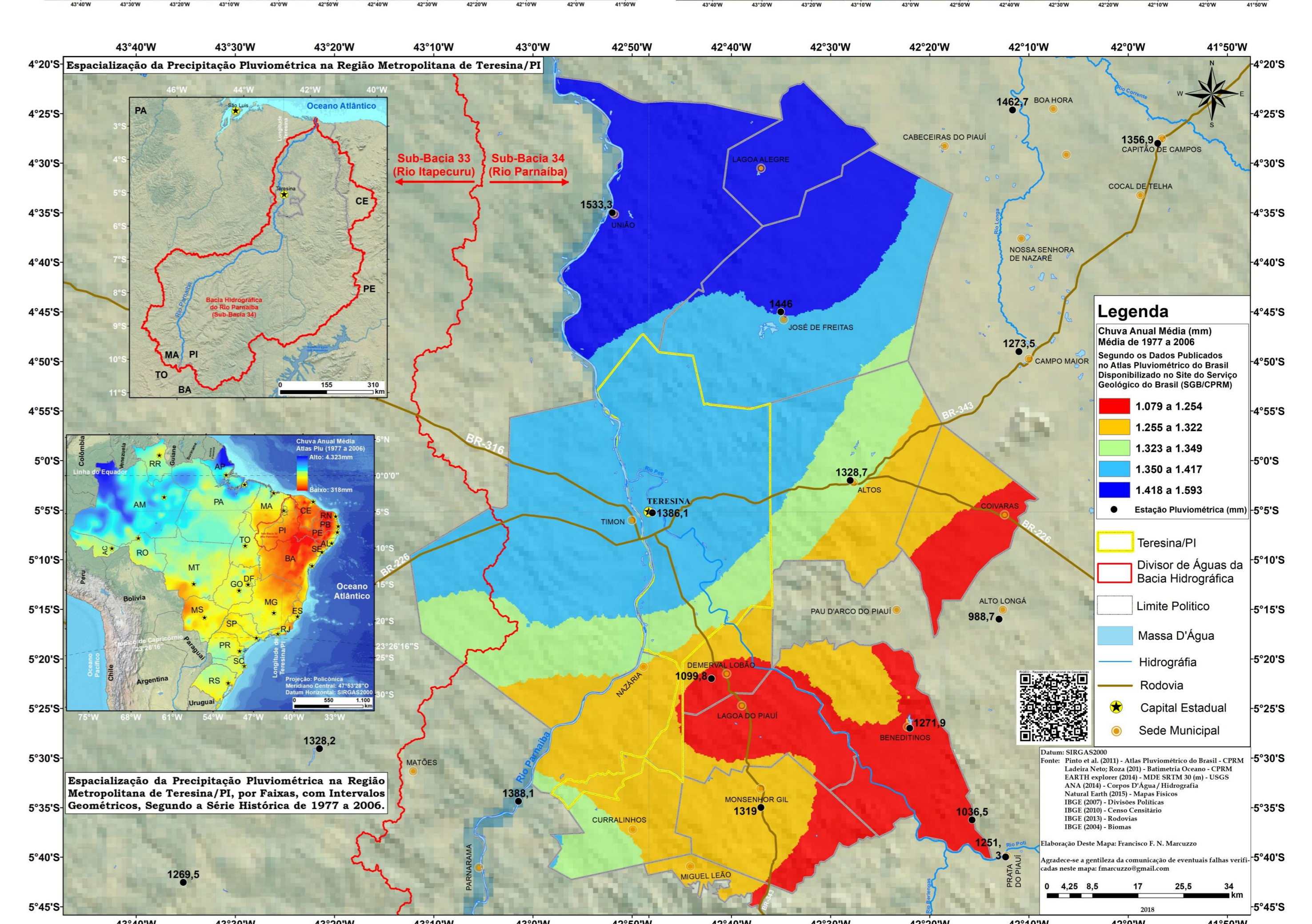
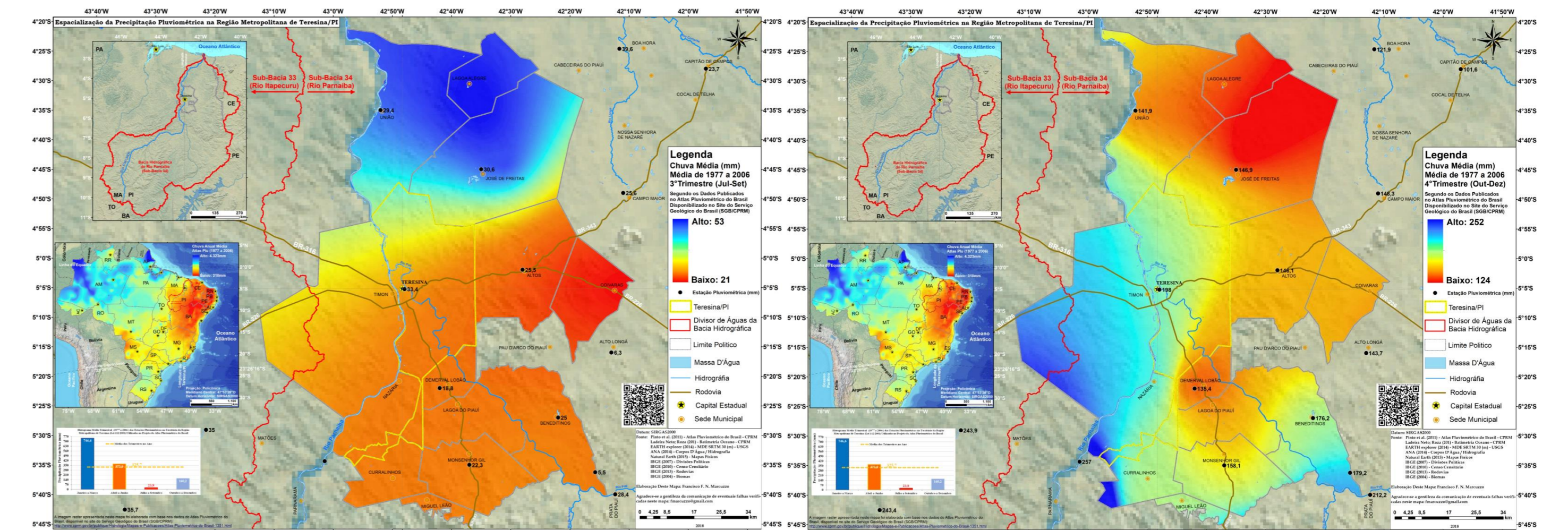
As Figuras a seguir mostram a espacialização da precipitação trimestral na região metropolitana de Teresina/PI. Considerando o mapa de espacialização anual de chuva, nota-se que a parte Norte da região metropolitana de Teresina concentra o maior volume de chuva, enquanto a porção Sul e principalmente Sudeste, ficam com os menores volumes de chuva anual.



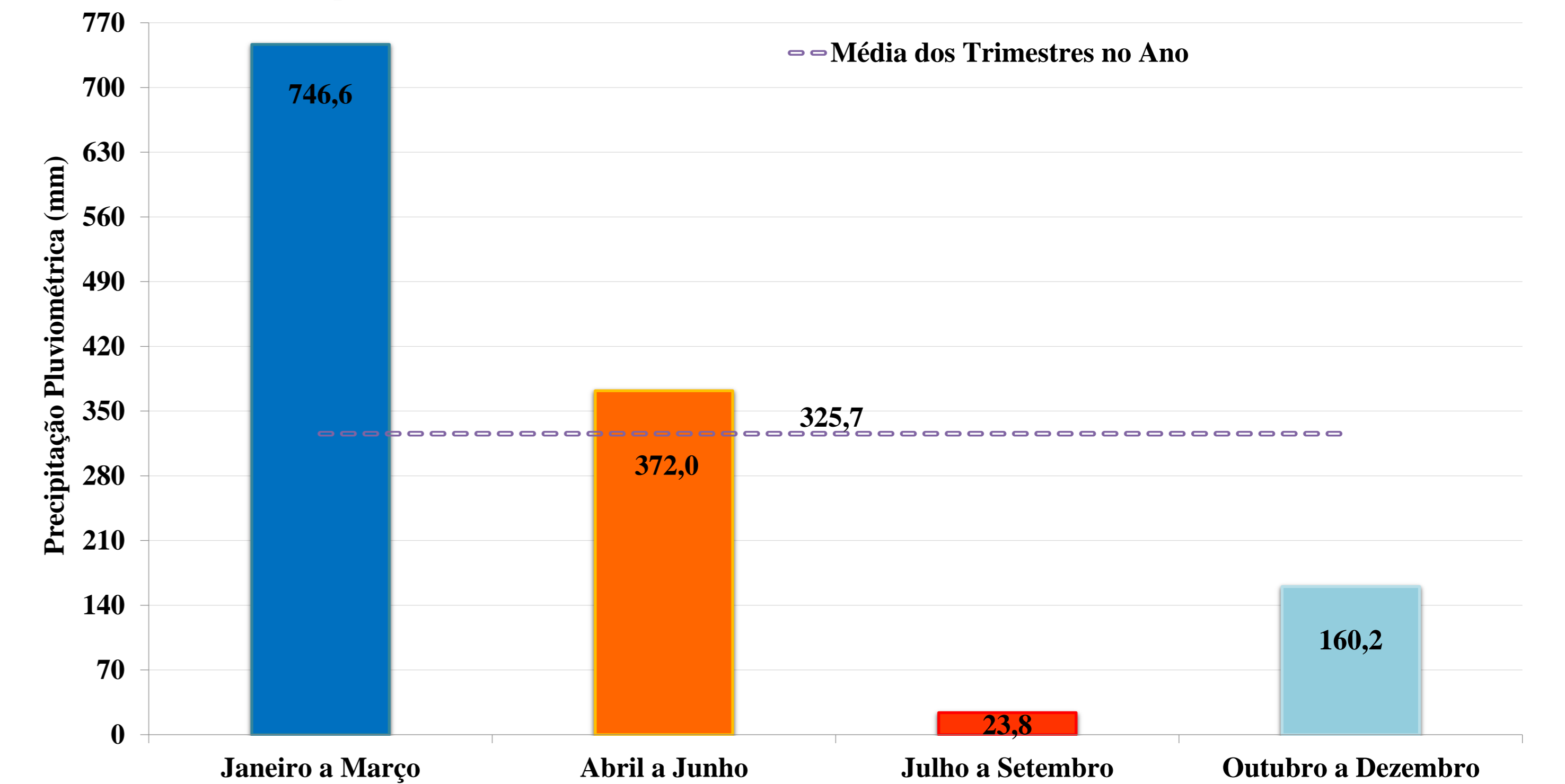
Dados das estações pluviométricas da região de Teresina, extraídos da Tabela de Atributos do Atlas Pluviométrico do Brasil, bem como os gráficos produzidos neste estudo, podem ser baixados do endereço de:

<https://drive.google.com/file/d/10oQyjiwhcabpOIQ2D29VfLGNh-NAqt/view?usp=sharing>. Os mapas:

<https://drive.google.com/drive/folders/1I-6Y7yNFCmQGOARMd2ZB5GOnLnF8W03e?usp=sharing>.



Hietograma Médio Trimestral (1977 a 2006) das Estações Pluviométricas no Território da Região Metropolitana de Teresina (Lei 112/2001) Utilizadas no Projeto do Atlas Pluviométrico do Brasil



Considerações Finais

Com este trabalho de distribuição espacial do volume da precipitação pluviométrica no território dos municípios da região metropolitana de Teresina/PI, verificou-se que o início do ano hidrológico é o mês de dezembro, com média (1977 a 2006) de 95,5mm, sendo que os meses com precipitação média superior a média dos 12 meses do ano (108,6mm) foram (decrecente): março (306,0mm), abril (249,7mm), fevereiro (235,2mm) e janeiro (205,3mm). Notou-se nos mapas, que de janeiro a agosto, o maior volume de precipitação pluviométrica se deu na parte Norte da região metropolitana de Teresina, e de Setembro a Dezembro foi a parte Sudoeste mais chuvosa. Considerando o volume anual de chuva na região metropolitana de Teresina, nota-se que a área territorial dos municípios de União e Lagoa Alegre, alcança valores acima de 1.500mm, enquanto Beneditinos, Coivaras e Lagoa do Piauí, ficam com valores médios abaixo de 1.200mm.

Endereços Eletrônicos Para Baixar o Material

