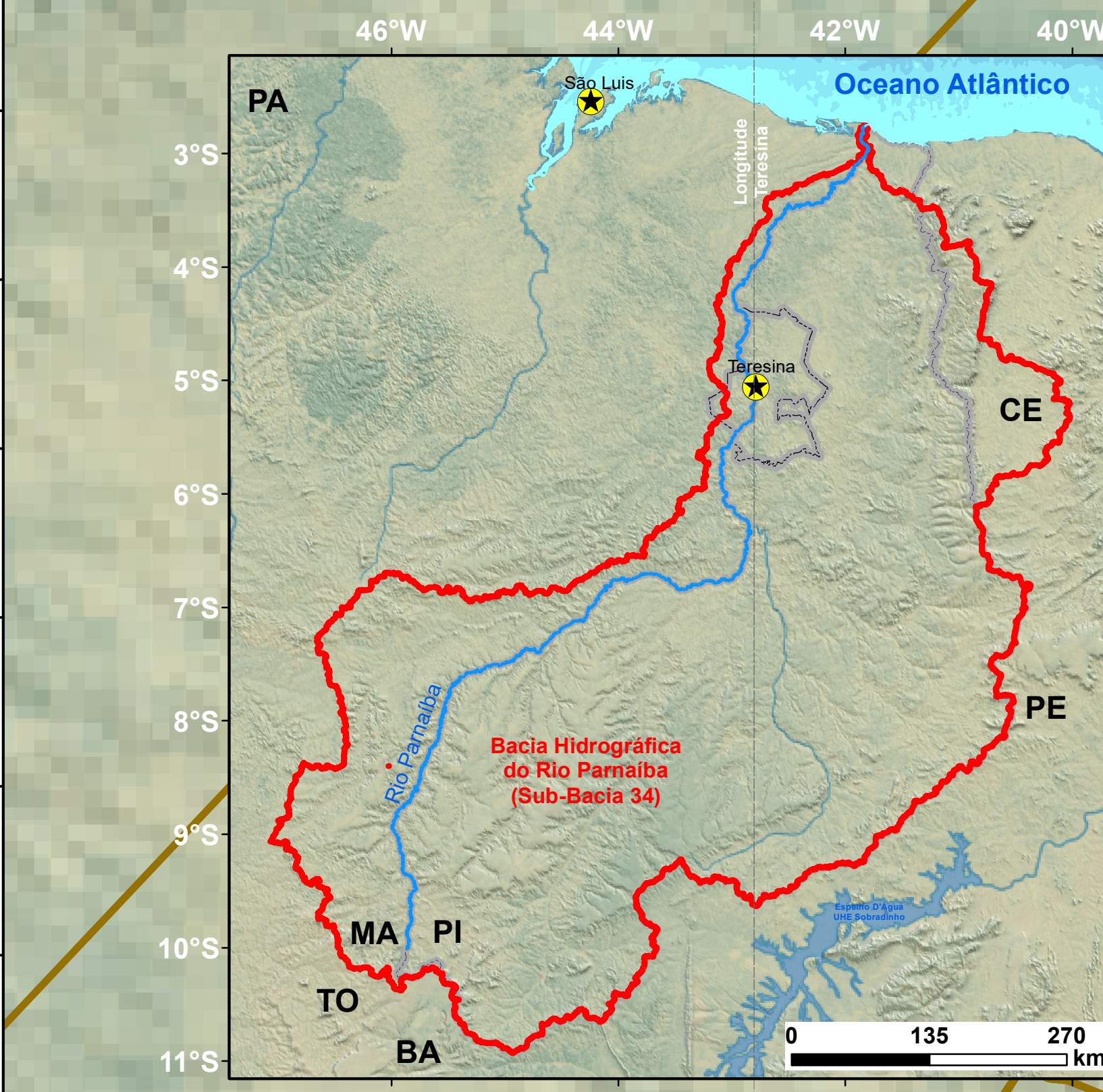


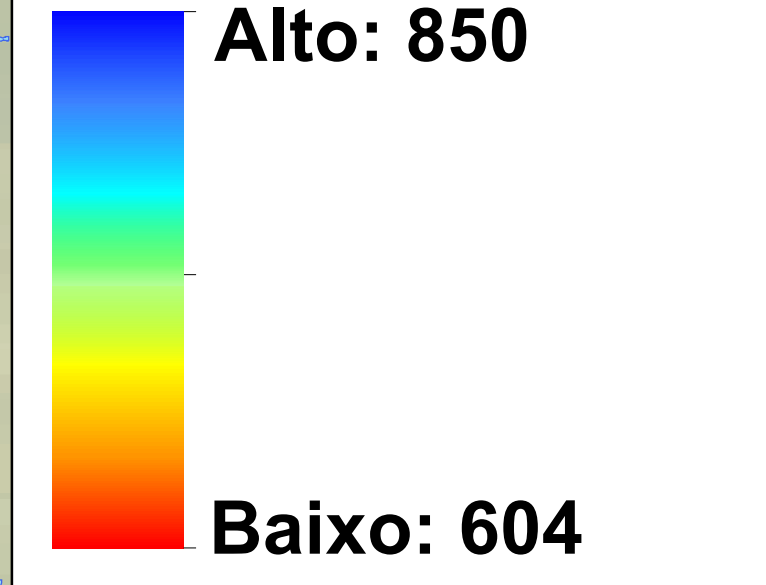
**Espacialização da Precipitação Pluviométrica na Região Metropolitana de Teresina/PI**



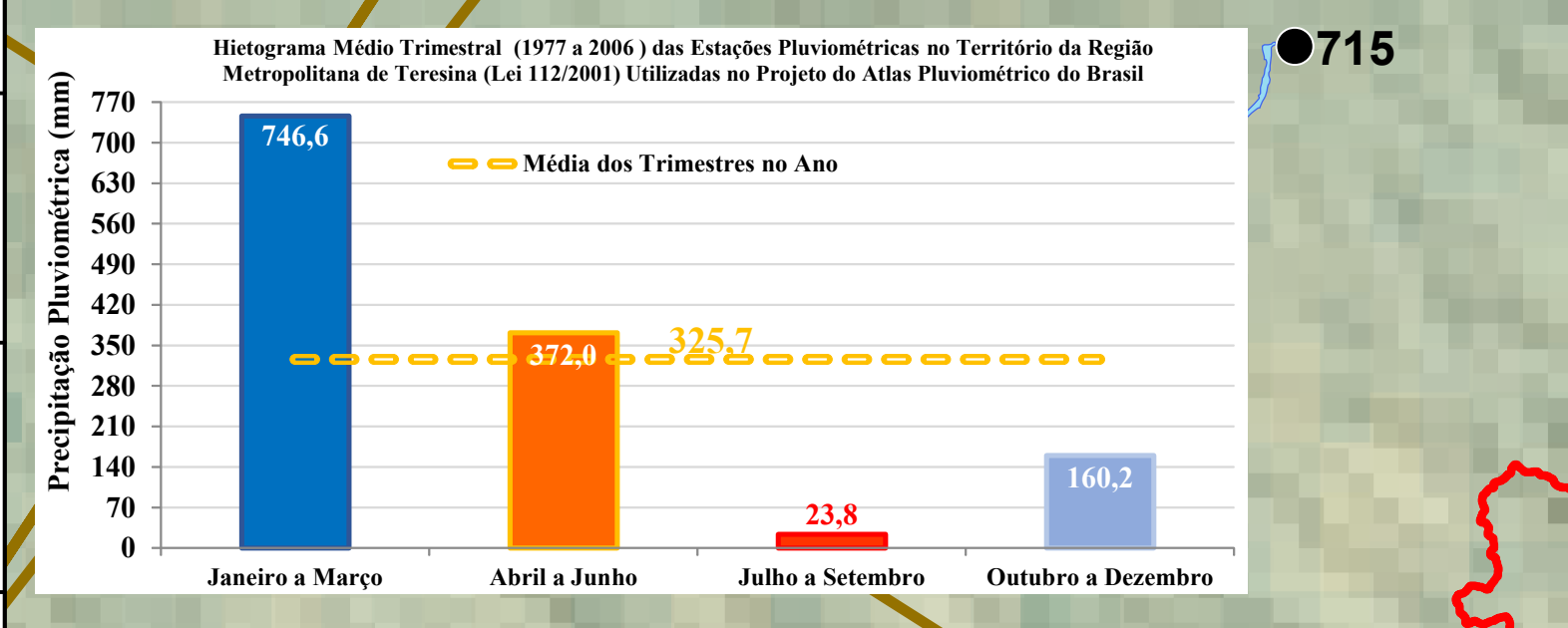
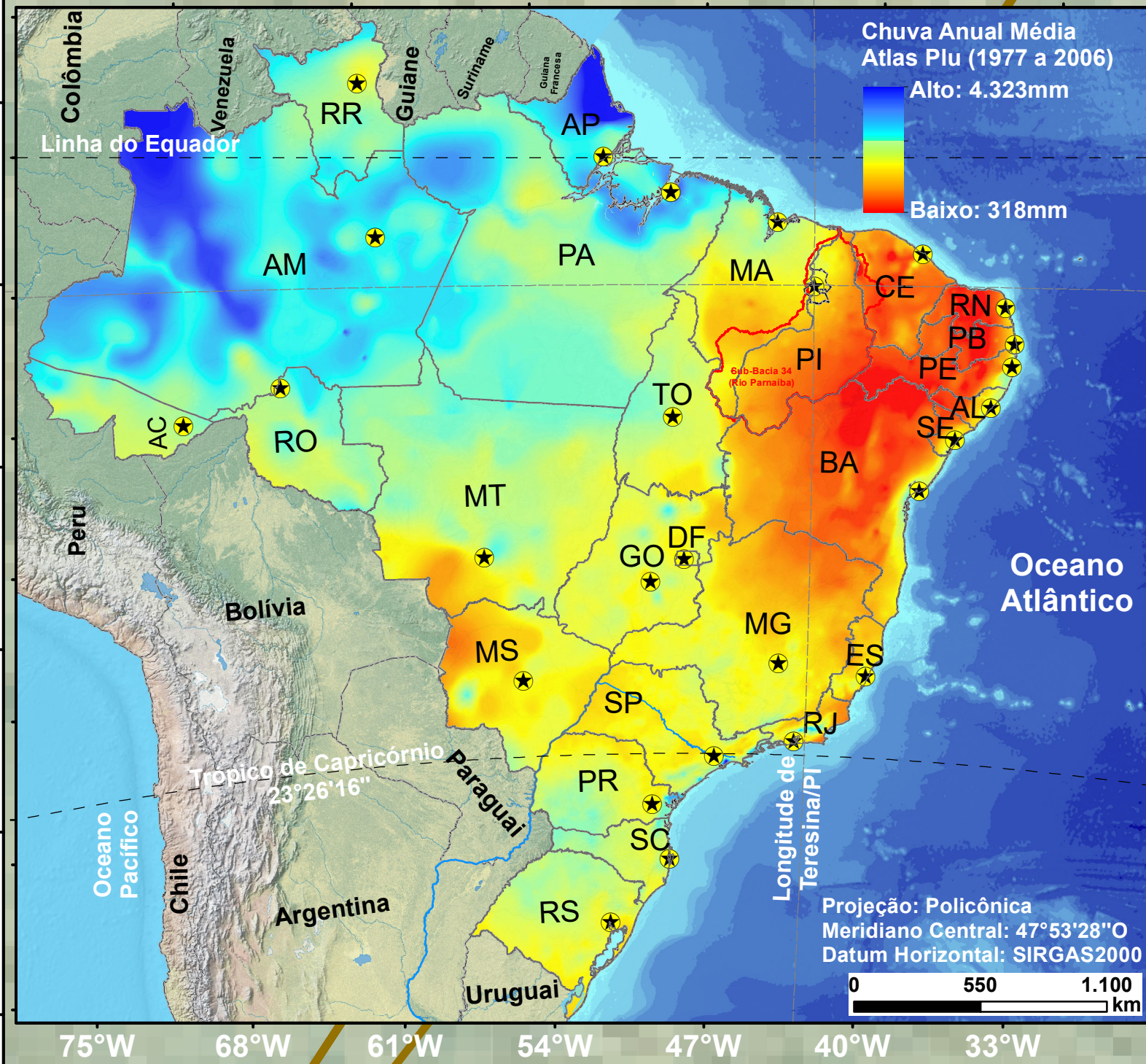
Sub-Bacia 33 (Rio Itapecuru)    Sub-Bacia 34 (Rio Parnaíba)

**Legenda**  
**Chuva Média (mm)**  
**Média de 1977 a 2006**  
**1º Trimestre (Jan-Mar)**

Segundo os Dados Publicados no Atlas Pluviométrico do Brasil Disponibilizado no Site do Serviço Geológico do Brasil (SGB/CPRM)



- Estação Pluviométrica (mm)
- ▭ Teresina/PI
- ▭ Divisor de Águas da Bacia Hidrográfica
- ▭ Limite Político
- ▭ Massa D'Água
- ▭ Hidrografia
- ▭ Rodovia
- ★ Capital Estadual
- Sede Municipal



A imagem raster apresentada neste mapa foi elaborada com base nos dados do Atlas Pluviométrico do Brasil, disponível no site do Serviço Geológico do Brasil (SGB/CPRM): <http://www.cprm.gov.br/publique/Hidrologia/Mapas-e-Publicacoes/Atlas-Pluviometrico-do-Brasil-1351.html>



Datum: SIRGAS2000  
 Fonte: Pinto et al. (2011) - Atlas Pluviométrico do Brasil - CPRM  
 Ladeira Neto; Roza (2011) - Batimetria Oceano - CPRM  
 EARTH explorer (2014) - MDE SRTM 30 (m) - USGS  
 ANA (2014) - Corpos D'Água / Hidrografia  
 Natural Earth (2015) - Mapas Físicos  
 IBGE (2007) - Divisões Políticas  
 IBGE (2010) - Censo Censitário  
 IBGE (2013) - Rodovias  
 IBGE (2004) - Biomas

Elaboração Deste Mapa: Francisco F. N. Marcuzzo

Agradece-se a gentileza da comunicação de eventuais falhas verificadas neste mapa: [fmarcuzzo@gmail.com](mailto:fmarcuzzo@gmail.com)

