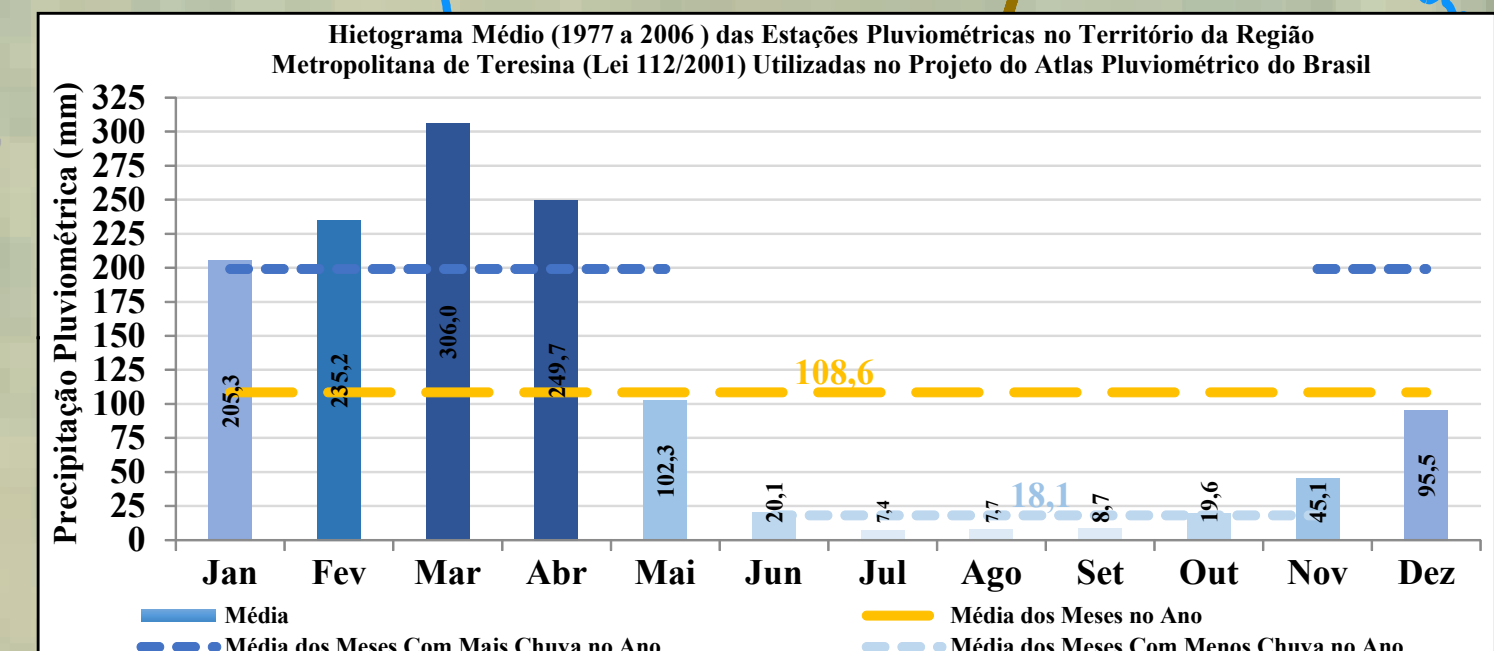
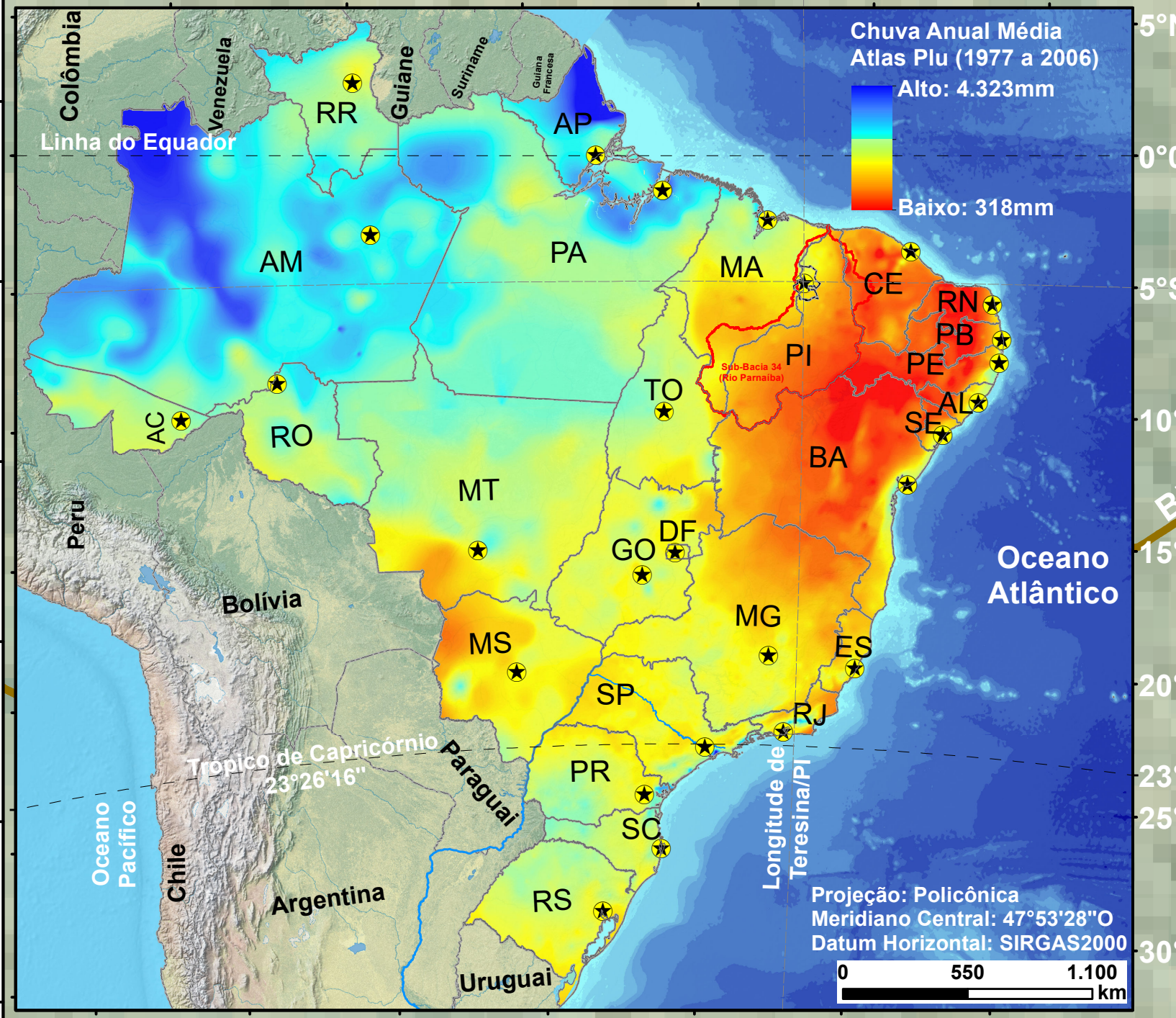
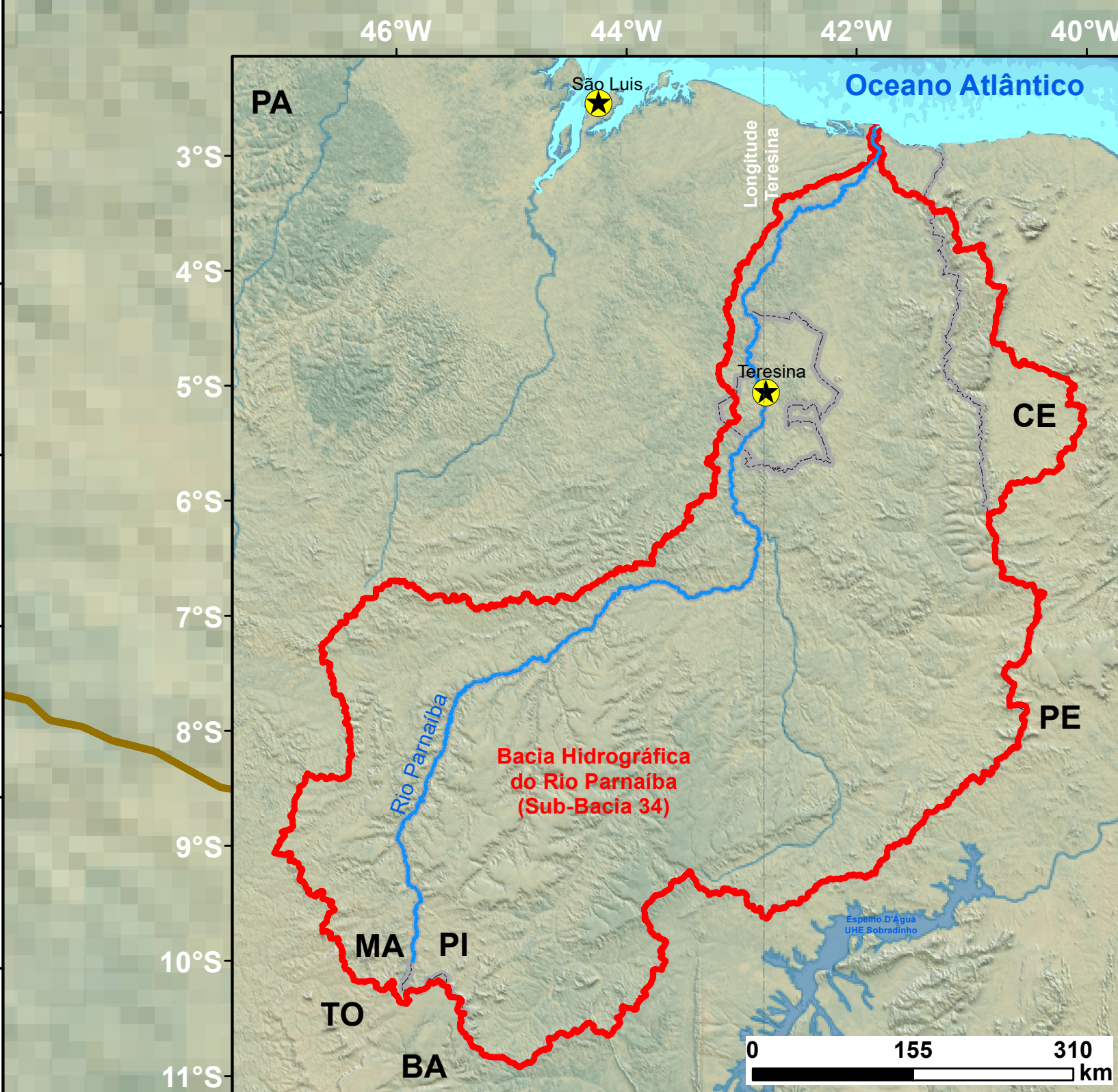


Espacialização da Precipitação Pluviométrica na Região Metropolitana de Teresina/PI



Legenda

Chuva Anual Média (mm)
Média de 1977 a 2006

Segundo os Dados Publicados no Atlas Pluviométrico do Brasil Disponível no Site do Serviço Geológico do Brasil (SGB/CPRM)

- 1.079 a 1.254
- 1.255 a 1.322
- 1.323 a 1.349
- 1.350 a 1.417
- 1.418 a 1.593

● Estação Pluviométrica (mm)

- Teresina/PI
- Divisor de Águas da Bacia Hidrográfica
- Limite Político
- Massa D'Água
- Hidrografia
- Rodovia
- Capital Estadual
- Sede Municipal



Datum: SIRGAS2000
 Fonte: Pinto et al. (2011) - Atlas Pluviométrico do Brasil - CPRM
 Ladeira Neto; Roza (2011) - Batimetria Oceano - CPRM
 EARTH explorer (2014) - MDE SRTM 30 (m) - USGS
 ANA (2014) - Corpos D'Água / Hidrografia
 Natural Earth (2015) - Mapas Físicos
 IBGE (2007) - Divisões Políticas
 IBGE (2010) - Censo Censitário
 IBGE (2013) - Rodovias
 IBGE (2004) - Biomas

Elaboração Deste Mapa: Francisco F. N. Marcuzzo
 Agradece-se a gentileza da comunicação de eventuais falhas verificadas neste mapa: fmarcuzzo@gmail.com

