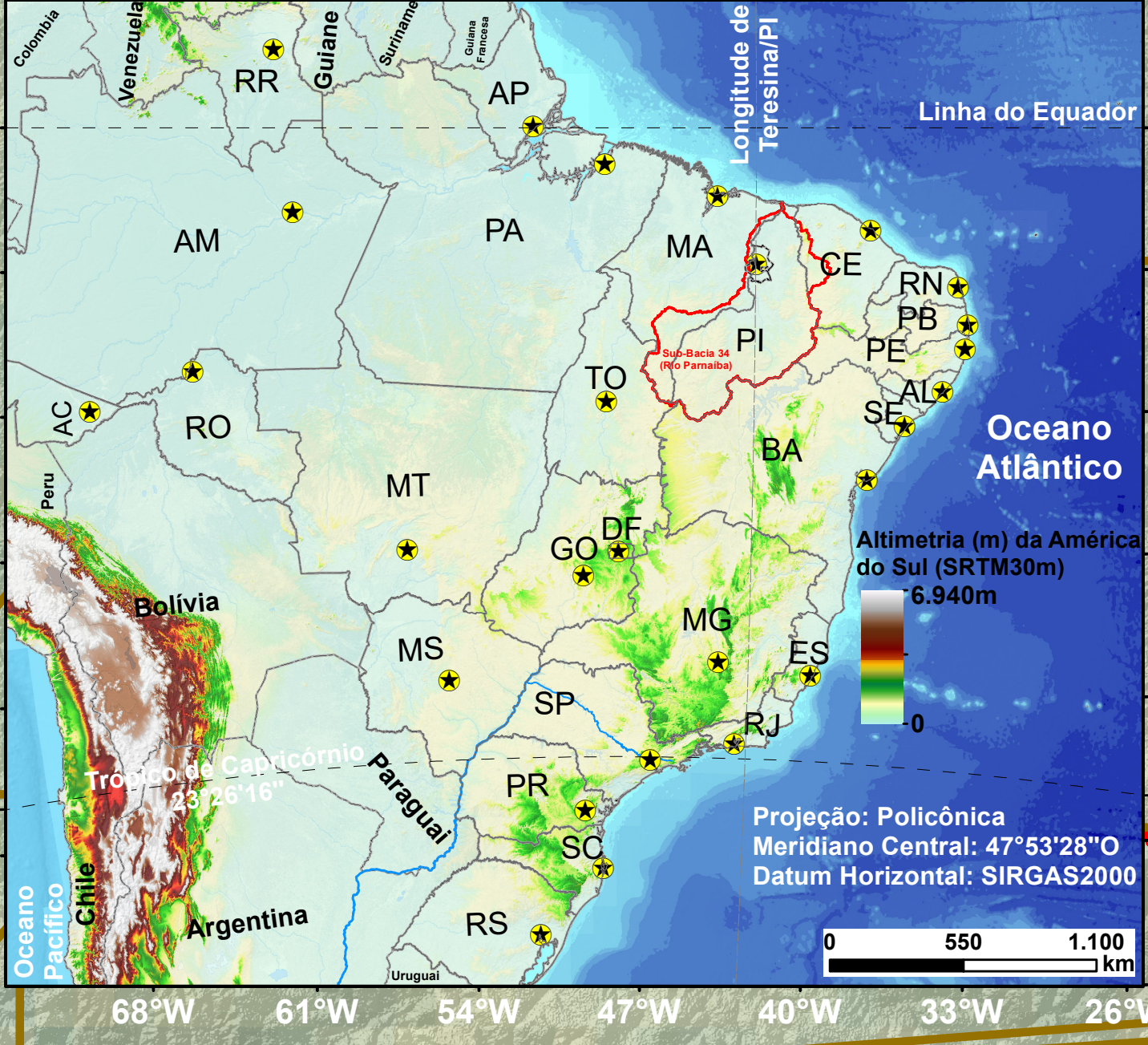
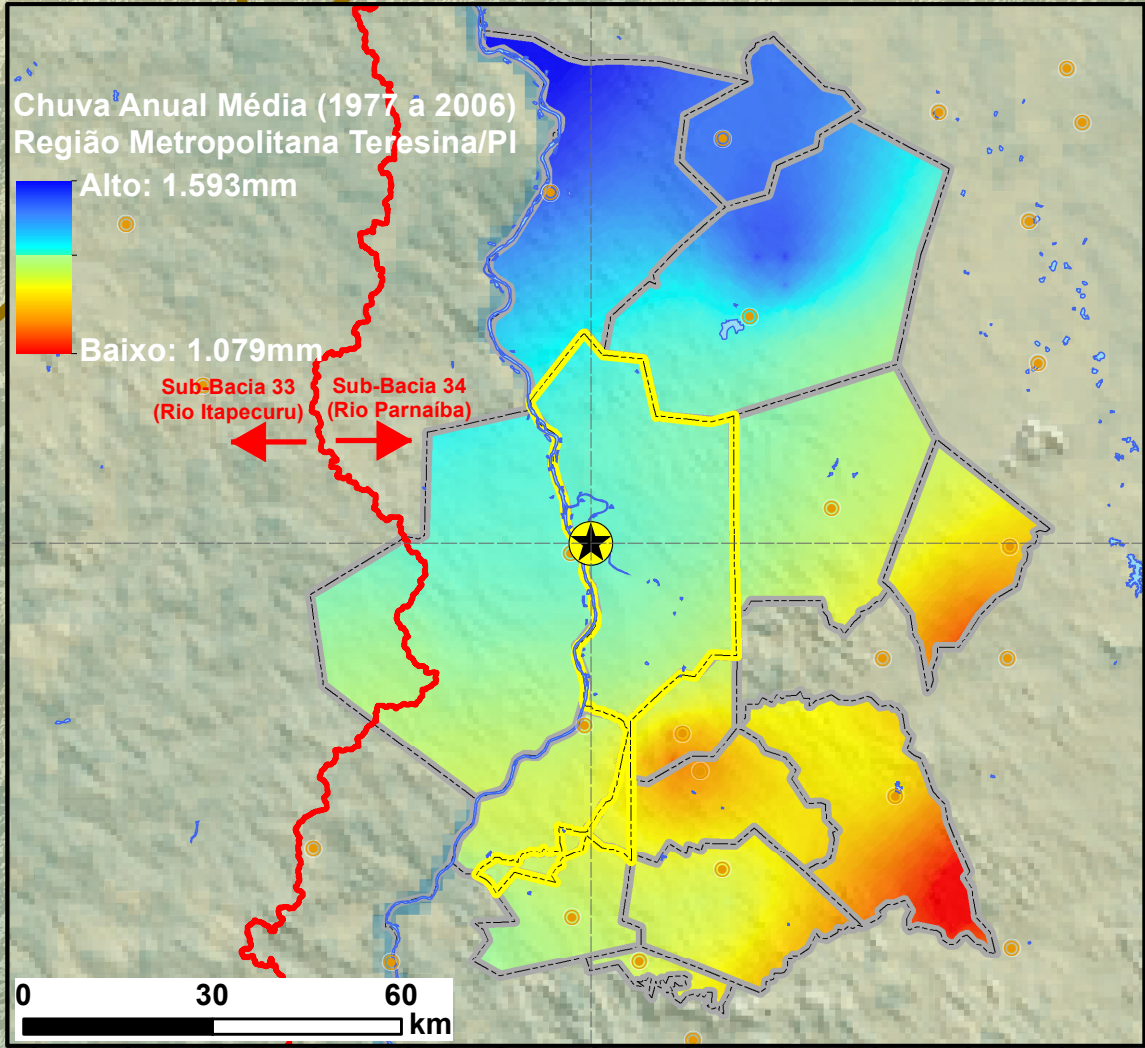
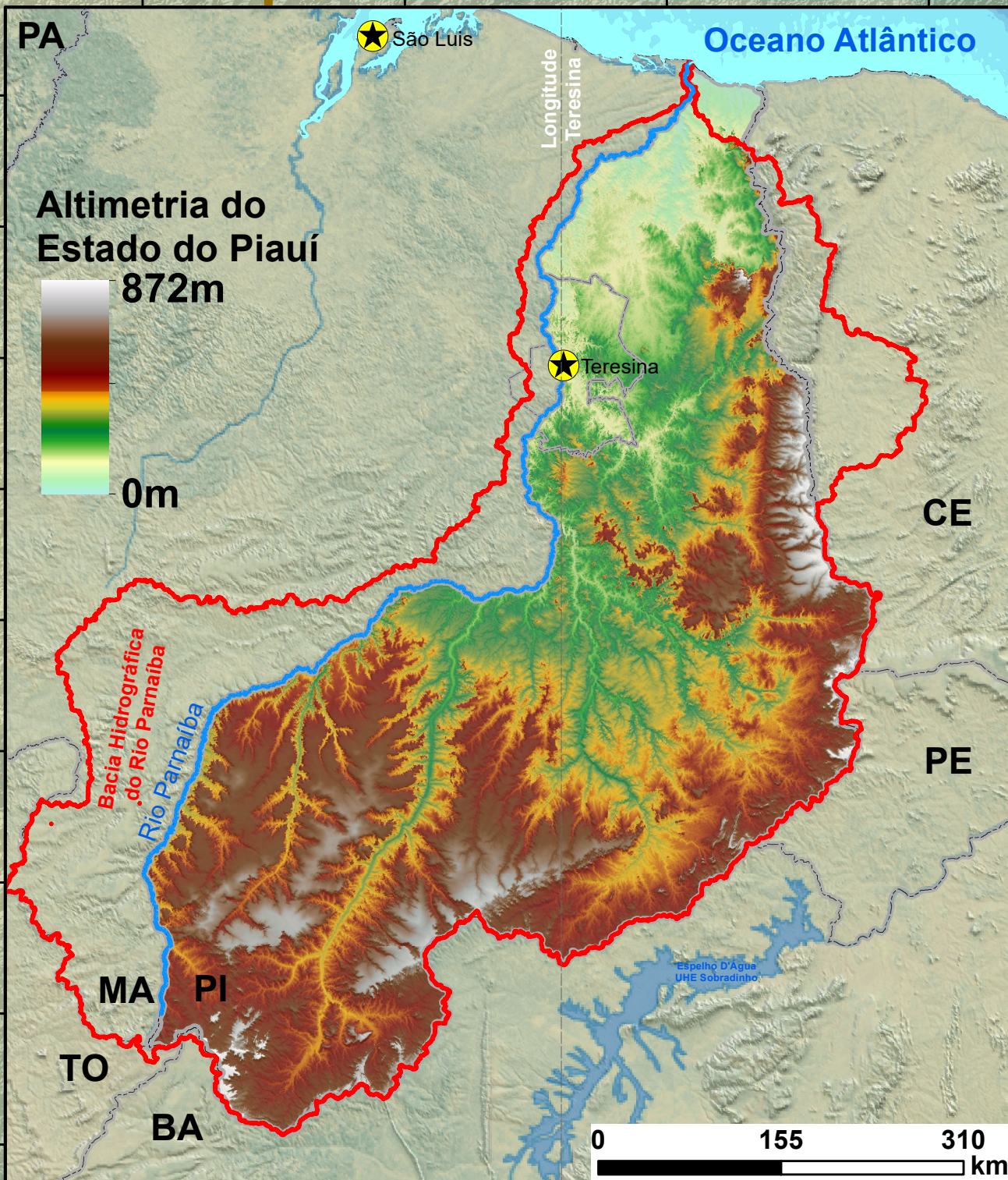


Altimetria da Região Metropolitana de Teresina/PI

A região metropolitana de Teresina está na zona de transição entre o bioma da Caatinga (Leste) e o bioma do Cerrado (Oeste).



Legenda

Altimetria (SRTM30m) em Faixas

- 11 a 91m
- 91,1 a 128m
- 128,1 a 166m
- 166,1 a 215m
- 215,1 a 414m

- Teresina/PI
- Divisor de Águas da Bacia Hidrográfica
- Limite Político
- Massa D'Água
- Hidrografia
- Rodovia
- Capital Estadual
- Sede Municipal



Datum: SIRGAS2000
 Fonte: Pinto et al. (2011) - Atlas Pluviométrico do Brasil - CPRM
 Ladeira Neto; Roza (2011) - Batimetria Oceano - CPRM
 EARTH explorer (2014) - MDE SRTM 30 (m) - USGS
 ANA (2014) - Corpos D'Água / Hidrografia
 Natural Earth (2015) - Mapas Físicos
 IBGE (2007) - Divisões Políticas
 IBGE (2010) - Censo Censitário
 IBGE (2013) - Rodovias
 IBGE (2004) - Biomas

Elaboração Deste Mapa: Francisco F. N. Marcuzzo
 Agradece-se a gentileza da comunicação de eventuais falhas verificadas neste mapa: fmarcuzzo@gmail.com

