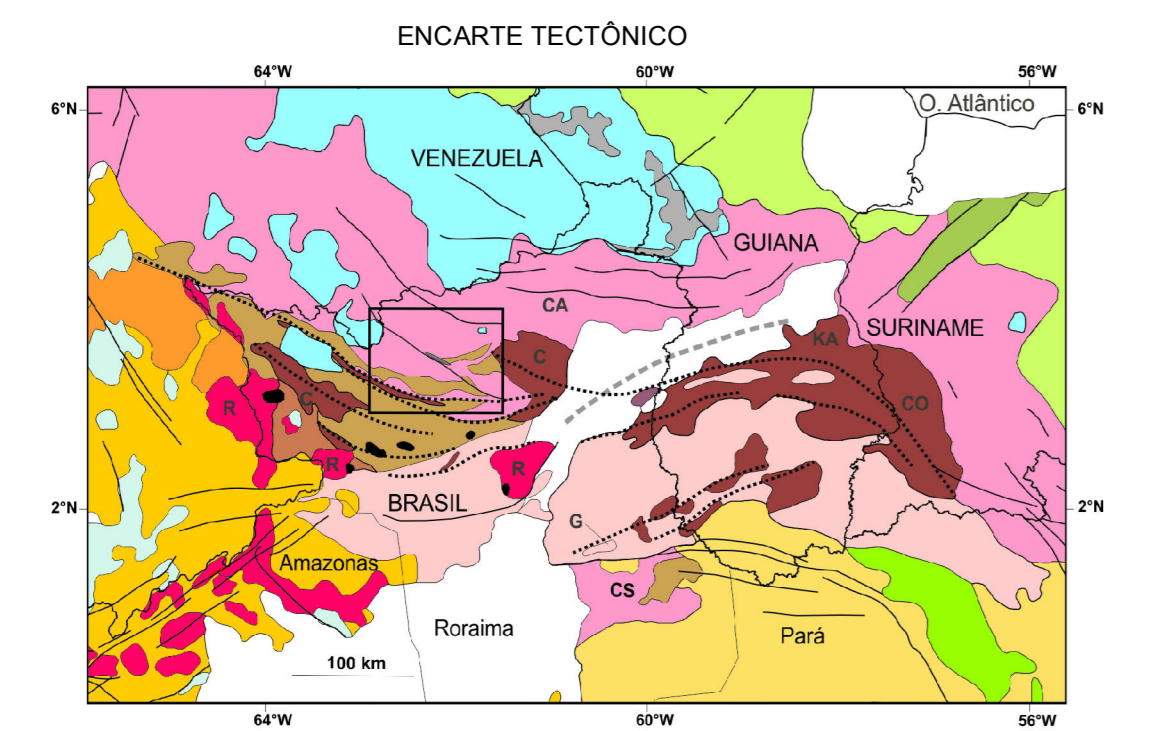
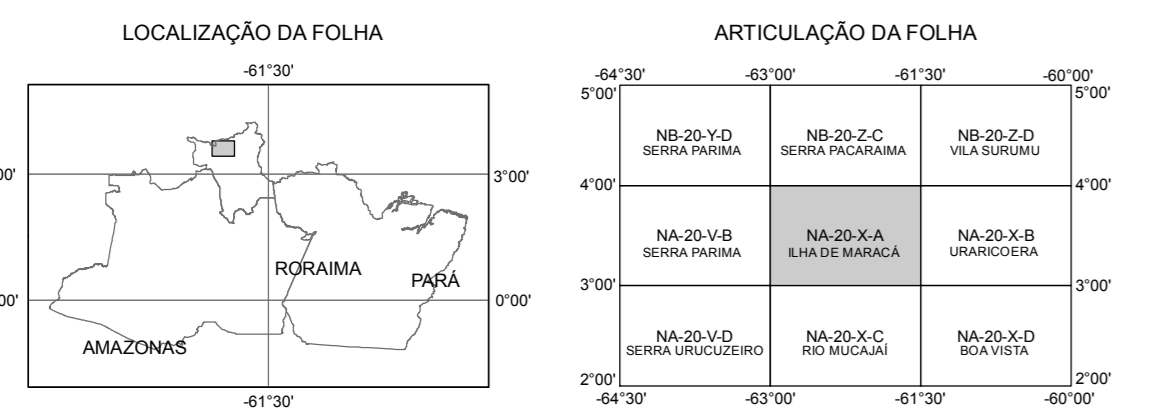
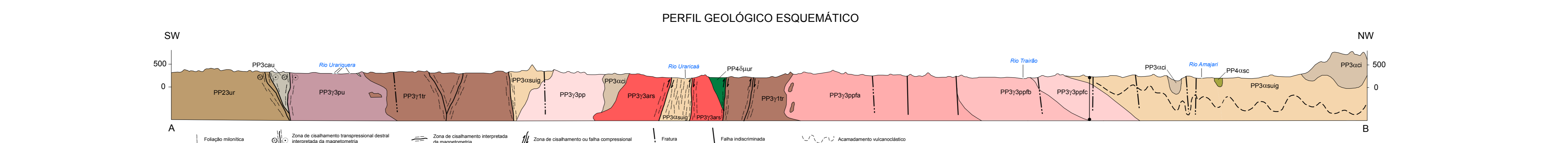
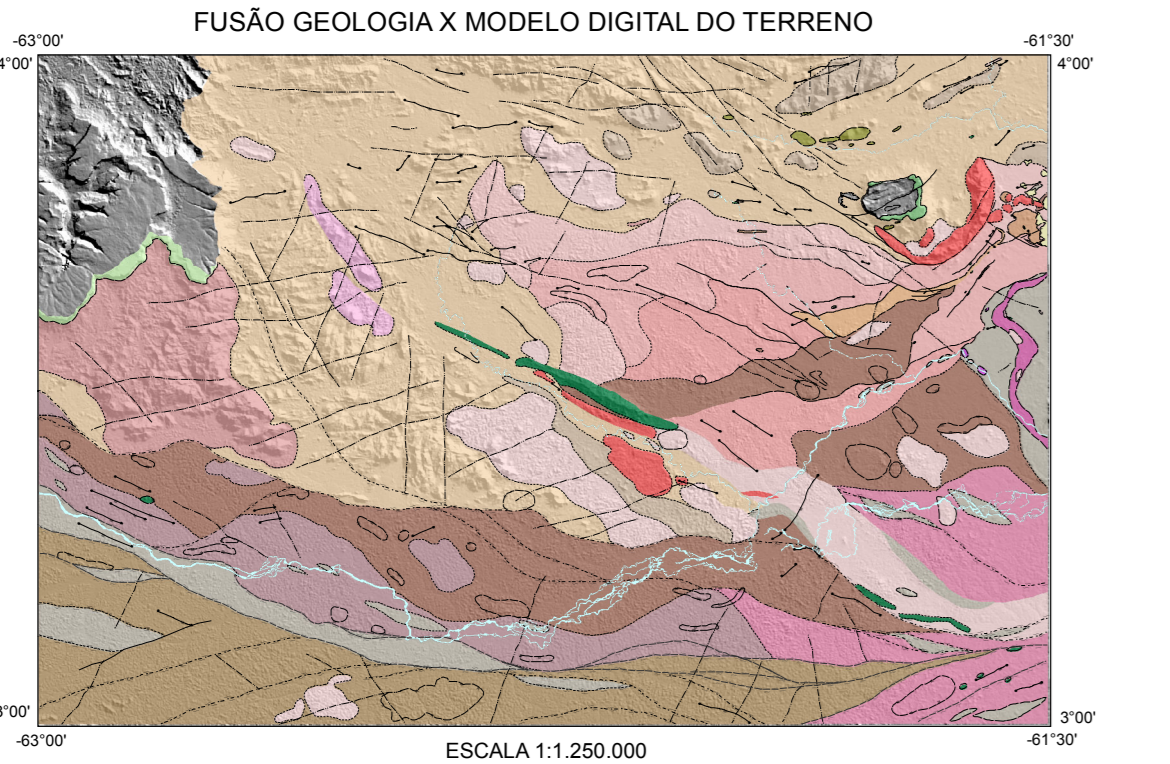
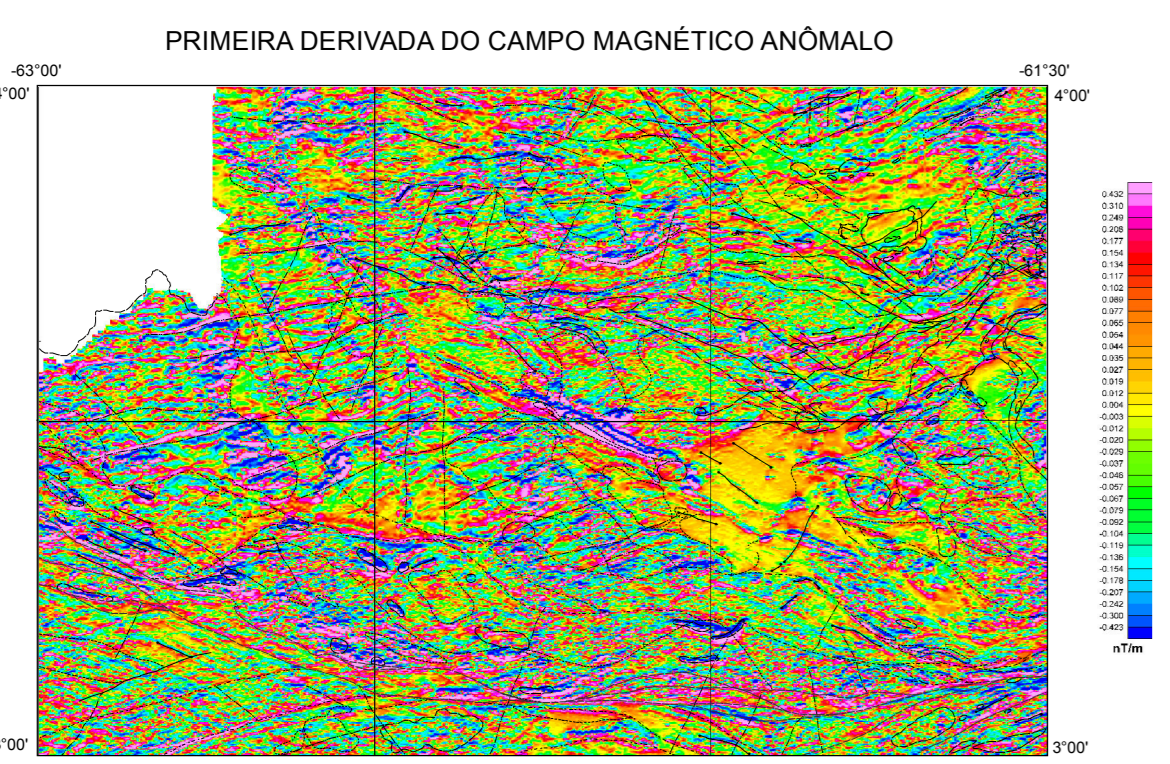


- GENÉTIKO**
  - Q2a DEPOSITOS ALUVIONARES, RECENTES E SUB-RECENTES
  - Ed COBERTURA DETRÍTICO-LATERALICA
- PALEOPROTEROZOICO**
  - PP3/30a LAMPROFÍRO SERRA DO CUPIM
  - PP3/30b DIABÁSIO AIANAVERO
  - PP3/30c SUÍTE MÁFICA ULTRAMÁFICA URARICÁ
  - PP3/30d SUPERGRUPO RORAIMA
  - PP3/30e FORMAÇÃO URUAMIM
  - PP3/30f FORMAÇÃO ARAI
  - PP3/30g FORMAÇÃO TEQUÊQUÊ
  - PP3/30h QUARTZO-DORITO PURULÉ
  - PP3/30i SUÍTE TOCOTRÊM
  - PP3/30j SUÍTE RESILIANÇA
  - PP3/30k SUÍTE ARICAMÁ
  - PP3/30l SUÍTE PIEDRA PRETA
  - PP3/30m SUÍTE TRAIARÓ
  - PP3/30n COMPLEXO URARICUERA
- ROCHAS SUPRACRUSTAIS DE AMBIENTE OROGÊNICO E GRANITO SIN-COLONIAL**
  - PP3/30p GRANITO AMAJARI
  - PP3/30q GRUPO CAUARANE
- MAQUATISMO PRÉ-COLONIAL**
  - PP3/30r SUÍTE TRAIARÓ



- COBERTURA PLEISTOCÊNICA**
  - PP3/30a TARDIO-GLOSSIANO A CALIMIANO
  - PP3/30b AVALANÇAS E GALÉIS (1,02 Ga)
  - PP3/30c GRANITOS TIPO A (1,76-1,52 Ga) e GRANITOS PÁLEO-PROTEROZOICOS (1,88-1,70 Ga)
  - PP3/30d GRANITOS ALUMINOSOS (1-1,52 Ga)
  - PP3/30e GRANITOS CÁLCIO-ALCALINOS DE TIPO A (1,88-1,70 Ga)
  - PP3/30f GRANITOS CÁLCIO-ALCALINOS DE TIPO A (1,88-1,70 Ga)
  - PP3/30g GRANITOS CÁLCIO-ALCALINOS DE TIPO A (1,88-1,70 Ga)
  - PP3/30h GRANITOS CÁLCIO-ALCALINOS DE TIPO A (1,88-1,70 Ga)
  - PP3/30i GRANITOS CÁLCIO-ALCALINOS DE TIPO A (1,88-1,70 Ga)
  - PP3/30j GRANITOS CÁLCIO-ALCALINOS DE TIPO A (1,88-1,70 Ga)
  - PP3/30k GRANITOS CÁLCIO-ALCALINOS DE TIPO A (1,88-1,70 Ga)
  - PP3/30l GRANITOS CÁLCIO-ALCALINOS DE TIPO A (1,88-1,70 Ga)
  - PP3/30m GRANITOS CÁLCIO-ALCALINOS DE TIPO A (1,88-1,70 Ga)
  - PP3/30n GRANITOS CÁLCIO-ALCALINOS DE TIPO A (1,88-1,70 Ga)
  - PP3/30o GRANITOS CÁLCIO-ALCALINOS DE TIPO A (1,88-1,70 Ga)
  - PP3/30p GRANITOS CÁLCIO-ALCALINOS DE TIPO A (1,88-1,70 Ga)
  - PP3/30q GRANITOS CÁLCIO-ALCALINOS DE TIPO A (1,88-1,70 Ga)
  - PP3/30r GRANITOS CÁLCIO-ALCALINOS DE TIPO A (1,88-1,70 Ga)
  - PP3/30s GRANITOS CÁLCIO-ALCALINOS DE TIPO A (1,88-1,70 Ga)
  - PP3/30t GRANITOS CÁLCIO-ALCALINOS DE TIPO A (1,88-1,70 Ga)
  - PP3/30u GRANITOS CÁLCIO-ALCALINOS DE TIPO A (1,88-1,70 Ga)
  - PP3/30v GRANITOS CÁLCIO-ALCALINOS DE TIPO A (1,88-1,70 Ga)
  - PP3/30w GRANITOS CÁLCIO-ALCALINOS DE TIPO A (1,88-1,70 Ga)
  - PP3/30x GRANITOS CÁLCIO-ALCALINOS DE TIPO A (1,88-1,70 Ga)
  - PP3/30y GRANITOS CÁLCIO-ALCALINOS DE TIPO A (1,88-1,70 Ga)
  - PP3/30z GRANITOS CÁLCIO-ALCALINOS DE TIPO A (1,88-1,70 Ga)
- ED-CRISTALINA**
  - PP3/30a MAGMATISMO PRÉ-COLONIAL (1,88-1,70 Ga)
  - PP3/30b MAGMATISMO PRÉ-COLONIAL (1,88-1,70 Ga)
  - PP3/30c MAGMATISMO PRÉ-COLONIAL (1,88-1,70 Ga)
  - PP3/30d MAGMATISMO PRÉ-COLONIAL (1,88-1,70 Ga)
  - PP3/30e MAGMATISMO PRÉ-COLONIAL (1,88-1,70 Ga)
  - PP3/30f MAGMATISMO PRÉ-COLONIAL (1,88-1,70 Ga)
  - PP3/30g MAGMATISMO PRÉ-COLONIAL (1,88-1,70 Ga)
  - PP3/30h MAGMATISMO PRÉ-COLONIAL (1,88-1,70 Ga)
  - PP3/30i MAGMATISMO PRÉ-COLONIAL (1,88-1,70 Ga)
  - PP3/30j MAGMATISMO PRÉ-COLONIAL (1,88-1,70 Ga)
  - PP3/30k MAGMATISMO PRÉ-COLONIAL (1,88-1,70 Ga)
  - PP3/30l MAGMATISMO PRÉ-COLONIAL (1,88-1,70 Ga)
  - PP3/30m MAGMATISMO PRÉ-COLONIAL (1,88-1,70 Ga)
  - PP3/30n MAGMATISMO PRÉ-COLONIAL (1,88-1,70 Ga)
  - PP3/30o MAGMATISMO PRÉ-COLONIAL (1,88-1,70 Ga)
  - PP3/30p MAGMATISMO PRÉ-COLONIAL (1,88-1,70 Ga)
  - PP3/30q MAGMATISMO PRÉ-COLONIAL (1,88-1,70 Ga)
  - PP3/30r MAGMATISMO PRÉ-COLONIAL (1,88-1,70 Ga)
  - PP3/30s MAGMATISMO PRÉ-COLONIAL (1,88-1,70 Ga)
  - PP3/30t MAGMATISMO PRÉ-COLONIAL (1,88-1,70 Ga)
  - PP3/30u MAGMATISMO PRÉ-COLONIAL (1,88-1,70 Ga)
  - PP3/30v MAGMATISMO PRÉ-COLONIAL (1,88-1,70 Ga)
  - PP3/30w MAGMATISMO PRÉ-COLONIAL (1,88-1,70 Ga)
  - PP3/30x MAGMATISMO PRÉ-COLONIAL (1,88-1,70 Ga)
  - PP3/30y MAGMATISMO PRÉ-COLONIAL (1,88-1,70 Ga)
  - PP3/30z MAGMATISMO PRÉ-COLONIAL (1,88-1,70 Ga)



- Localidade
- Hospital
- Igreja
- Campos de pouso
- Cemitério
- Caminho
- Estrada sem pavimentação
- Limite Internacional
- Limite de reserva Yanomami
- Curso de água perene
- Curso de água intermitente
- Caçoeira
- Condição

Base Planimétrica digital obtida da carta impressa Ilha de Maracá publicada em 1984 pelo IBGE, atualizada as imagens do Mosaico GeoCover - 2,000, ortorectificada e georeferenciada segundo o datum WGS84 de imagem ETM de Lâmina 7 no 14,25 metros. Esta base foi editada e atualizada pela Divisão de Cartografia - DICART, para atender ao mapeamento temático do Serviço Geológico do Brasil - CPRM.

O Programa Geologia do Brasil - PGB é executado pelo Serviço Geológico do Brasil - CPRM através de suas Unidades Regionais, sob a coordenação do Departamento de Geologia - DEGEOL, sob a coordenação da Diretoria de Geologia e Recursos Minerais - DGRM. Esta folha foi executada pela Superintendência Regional de Manaus - SIRM, sob a coordenação do Serviço Geológico do Brasil - CPRM.

Autores: Lúcia Maria Barreto Fraga (DEGEOL), Nelson Joaquim Reis (SUREMA), Leonardo Bettencourt SUREMA, Jaime Scroboniera SEDE, Ana Maria Dreher (DEGEOL), Geórgia - João Batista Freitas Andrade (DIOCEP), Colaboradores: Selenização Remoto - Mônica Pereira (DIOCEP), Geórgia - João Batista Freitas Andrade (DIOCEP), Cartografia Digital: Michel da Silva Sampaio (DICART-ERJ), Altoni Justino de Oliveira (Lab. Geoproc./SUREMA).

