

Perfis Sísmicos
 - Indetecção com espessuras de 400 metros
 - Indetecção com espessuras de 500 metros e derivada da batimetria de satélite (GEBCO)

Interpretação Sísmica
 Presença interna de haplites irregulares subparalelas, tanto na superfície de fundo quanto no subsolo.
 Bem marcado na superfície de fundo, contínuo, com fraco reflexo subparalelo e pouca concentração de haplites.
 Contínuo e homogêneo, superfície de fundo bem definida, plano e sem reflexos subjacentes.
 Contínuo com superfície de fundo bem definida, com reflexos de fundo presentes e com padrão caótico em forma lenticular.
 Ausente marcado na superfície de fundo e sub-superfície com pouca penetração e observação de haplites bem sazonais.

NOTA TÉCNICA

Produtos derivados dos dados de perfuração acústica de subsuperfície e de batimetria multifeixe. Esses dados foram levantados nas Expedições Científicas realizadas no período compreendido entre 17 de maio e 29 de julho de 2012, a bordo do navio de pesquisa R/V Ocean Stawart, da empresa CP+.

O projeto está delimitado entre os paralelos 0.75N e 12.70N e entre as longitudes 044.39O e 029.16O. As linhas de levantamento foram espaçadas de 6 a 8 Km, com direção leste-oeste e comprimentos de 40 a 80 Km, perfazendo uma área total sondada de 88.700 Km².

A perfuração de subsuperfície foi adquirida pelo equipamento Kundsen 3260 e processados pelo software SonarWZ. Os dados batimétricos foram adquiridos pelo equipamento Reson 7150-F dual frequency e processados no software CARIS HIPS & SIPS.

Esses levantamentos fazem parte do Projeto de Prospecção e Exploração de Sulfetos Polimetálicos da Cordilheira Mesoatlântica - PROCORDILHEIRA, projeto que está inserido no Programa Oceanos, Zona Costeira e Antártica, coordenado pelo Ministério das Relações Exteriores - MRE e executado pelo Serviço Geológico do Brasil - CPRM.

COORDENAÇÃO TÉCNICA NACIONAL

Departamento de Geologia - DEGEO
 Lúcia Travassos da Rosa Costa
Chefe da Divisão de Geologia Básica - DIGEOB
 Vladimir Cruz de Medeiros
Chefe da Divisão de Geologia Marinha - DIGEOM
 Hortência Maria Barboza de Assis

COORDENAÇÃO TÉCNICA REGIONAL

Chefe do Projeto
 Heliásio Augusto Simões
CRÉDITO DE AUTORIA
AUTORES
 Filipe de Brito Fratte Modesto
 Heliásio Augusto Simões
 Ivo Bruno Machado Pessanha
 Marcos Nobrega II
 Mauro Lisboa Souza
 Patrícia Reis Alencar Oliveira

APOIO TÉCNICO

Cartografia Digital/Edição Cartográfica
 Alessandra Pacheco Cardoso Moreira
 Sarah Steglava Andrade - Estagiária de Geologia
 Leonardo Coelho Botelho - Estagiário de Geologia
 Rafael Dutra Cruz - Estagiário de Geografia
Cartografia Geológica
 Guilherme Marques e Souza
 Janaila Leda Rocha Holanda

MAPA DA INTERPRETAÇÃO SÍSMICA DE ECOARÁTER DA CORDILHEIRA MESOATLÂNTICA EQUATORIAL - Segmentos 04 e 07

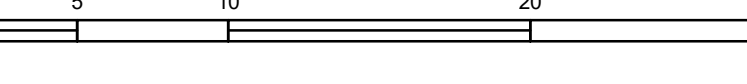
AVISO LEGAL

O conteúdo disponibilizado nesta carta ("Conteúdo") foi elaborado pela CPRM - Serviço Geológico do Brasil, com base em dados coletados através de trabalhos próprios e de informações de domínio público. A CPRM não garante: (i) que o Conteúdo atenda às necessidades de todos os usuários; (ii) que o Conteúdo e o acesso a ele estejam totalmente livres de falhas; (iii) a total precisão de quaisquer dados ou informações contidas no Conteúdo, apesar das precauções de precaução tomadas pela CPRM. Assim, a CPRM, seus representantes, dirigentes, prepostos, empregados e acionistas não podem ser responsabilizados por eventuais inconsistências ou omissões contidas no Conteúdo. Da mesma forma, a CPRM, seus representantes, dirigentes, prepostos, empregados e acionistas não respondem pelo uso do Conteúdo, e sugere que os usuários utilizem sua própria experiência no tratamento das informações contidas no Conteúdo, ou busquem aconselhamento de profissionais independentes capazes de avaliar as informações contidas no Conteúdo. O Conteúdo não constitui aconselhamento de investimento financeiro, fiscal ou jurídico, tampouco prevê recomendações relativas a instrumentos de análise geocientífica, de investimentos ou eventuais produtos. Por fim, qualquer trabalho, estudo ou análise que utilize o Conteúdo deve fazer a devida referência bibliográfica.

CITAÇÃO BIBLIOGRÁFICA
 Fratte Modesto, et al., 2019

REFERÊNCIA BIBLIOGRÁFICA:
 FRATTE MODESTO, F. B., SIMÕES, H. A., PESSANHA, I. B. M., NOBREGA II, M., LISBOA SOUZA, M., OLIVEIRA, P. R. A. Projeto de Prospecção e Exploração de Sulfetos Polimetálicos da Cordilheira Mesoatlântica, segmentos 04 e 07. Mapa da Interpretação Sísmica de Ecoaráter da Cordilheira Mesoatlântica Equatorial. Fortaleza: CPRM, 2019. 1 Mapa Color. Escala 1:250.000. Programa Oceanos, Zona Costeira e Antártica.

ESCALA 1:250.000

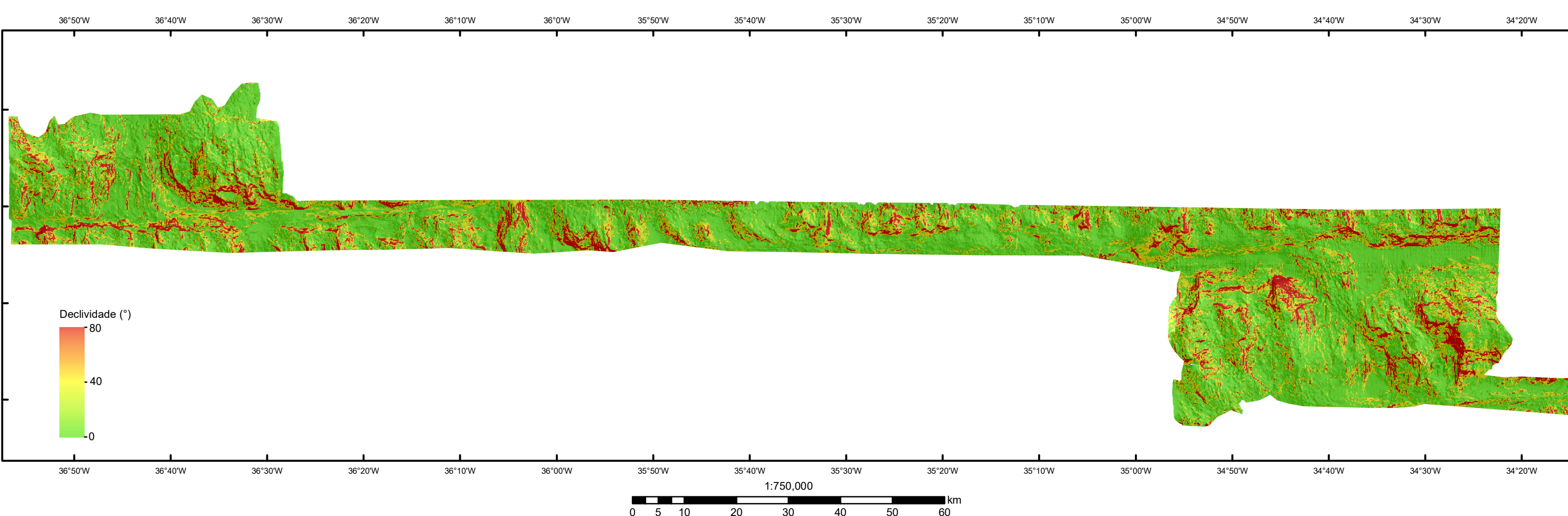


PROJEÇÃO UNIVERSAL TRANSVERSA DE MERCATOR
 Origem da quilometragem UTM: "Equador e Meridiano Central 51° W.GR.", acuradas as constantes: 10.000Km e 500Km, respectivamente.
 Datum horizontal: SIRGAS2000

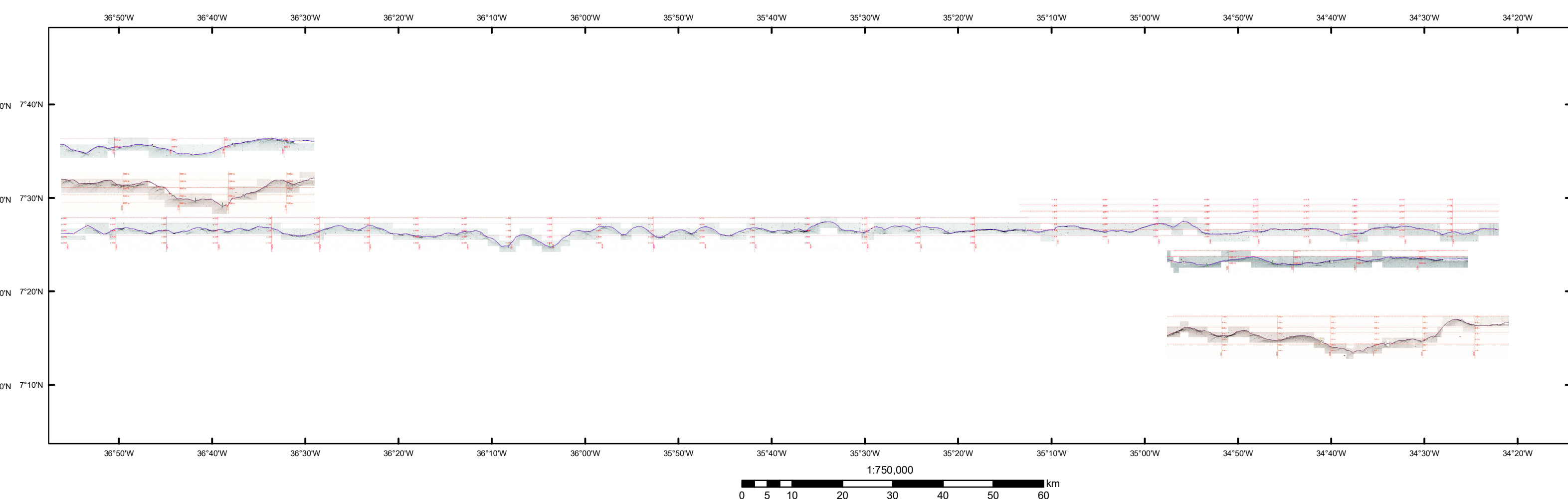
2019



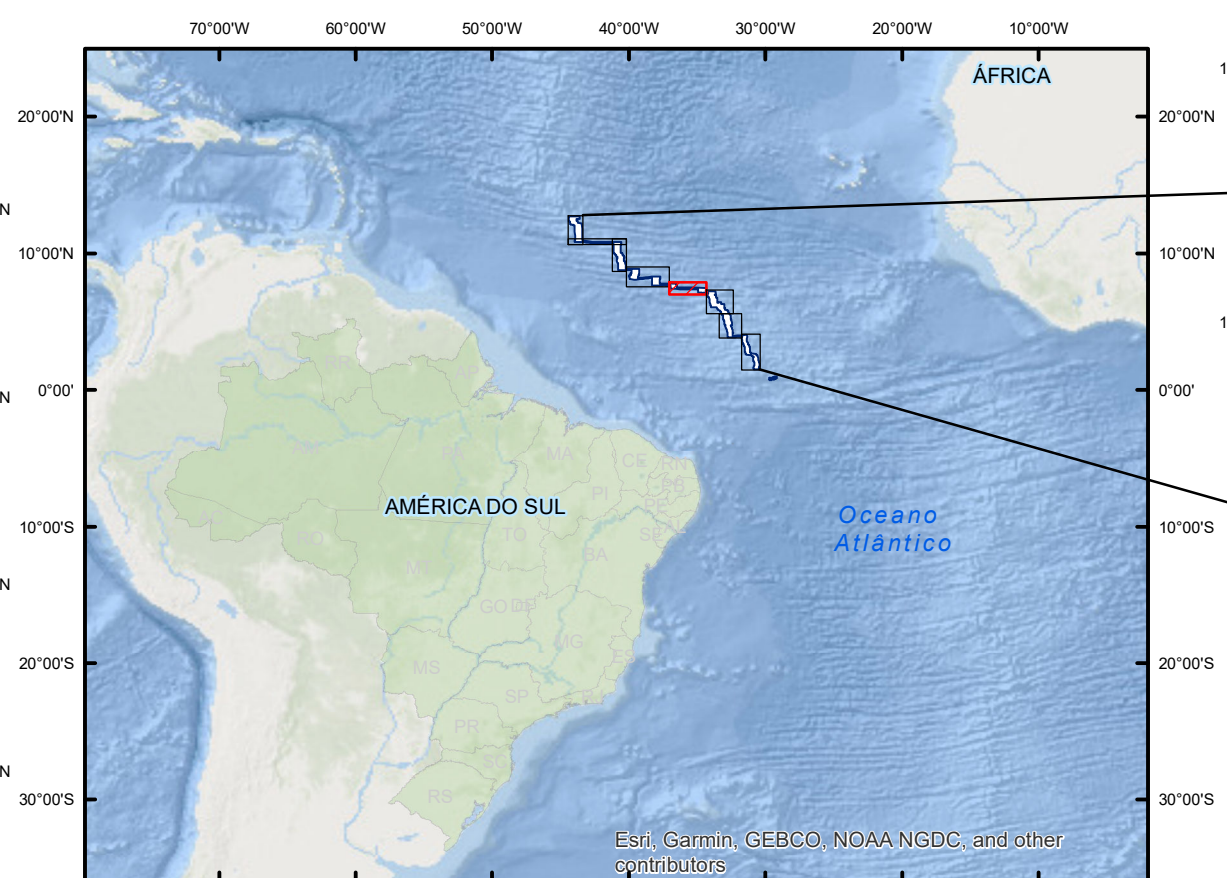
DECLIVIDADE



PERFIS SÍSMICOS



LOCALIZAÇÃO DA ÁREA



ARTICULAÇÃO DOS MAPAS DO PROJETO

