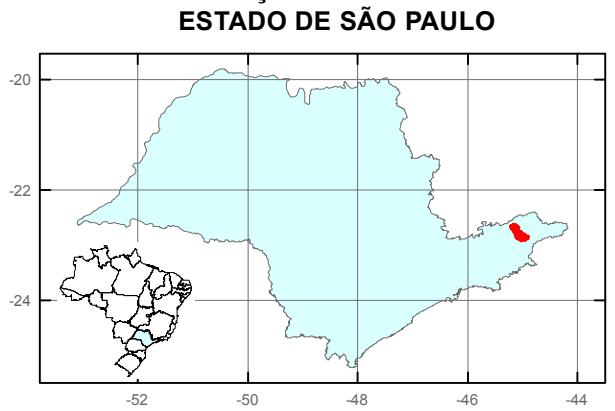
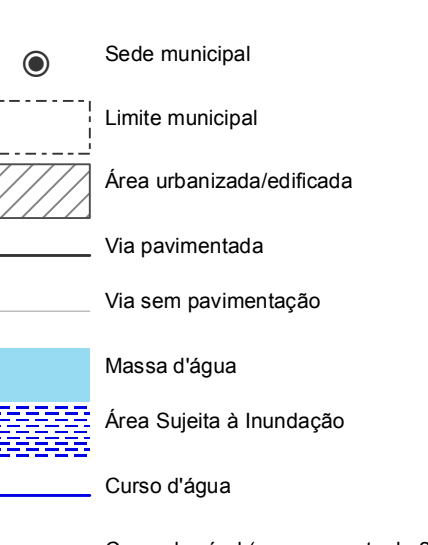


LOCALIZAÇÃO DO MUNICÍPIO NO ESTADO DE SÃO PAULO



Convenções Cartográficas



Curva de nível (espacamento de 20 m)



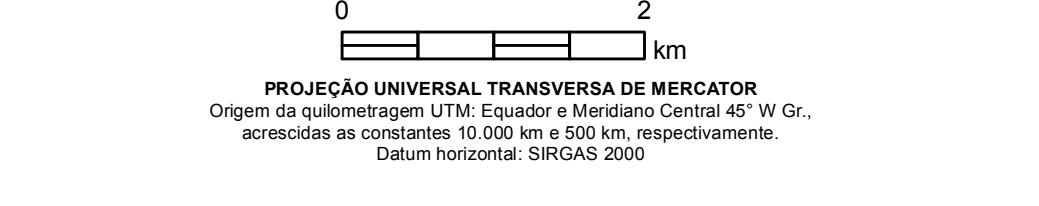
Nota 1: Documento cartográfico cuja elaboração considera, entre outras referências, as diretrizes contidas no Manual para zoneamento de suscetibilidade a deslizamentos, elaborado em 2008 pelo Comitê Técnico de Deslizamentos e Taludes Consolidado, das associações técnico-científicas...

Nota 2: Documento cartográfico elaborado pelo Instituto de Pesquisas Tecnológicas do Estado de São Paulo (IPT) no âmbito das atividades do Programa Estadual de Prevenção de Desastres Naturais e de Redução de Riscos Geológicos (PRDG), estabelecido pelo Decreto Estadual 57.512/2011...

CARTA DE SUSCETIBILIDADE A MOVIMENTOS GRAVITACIONAIS DE MASSA E INUNDAÇÕES MUNICÍPIO DE LORENA - SP

Revisão 01 - Dezembro 2018

NOVEMBRO 2018

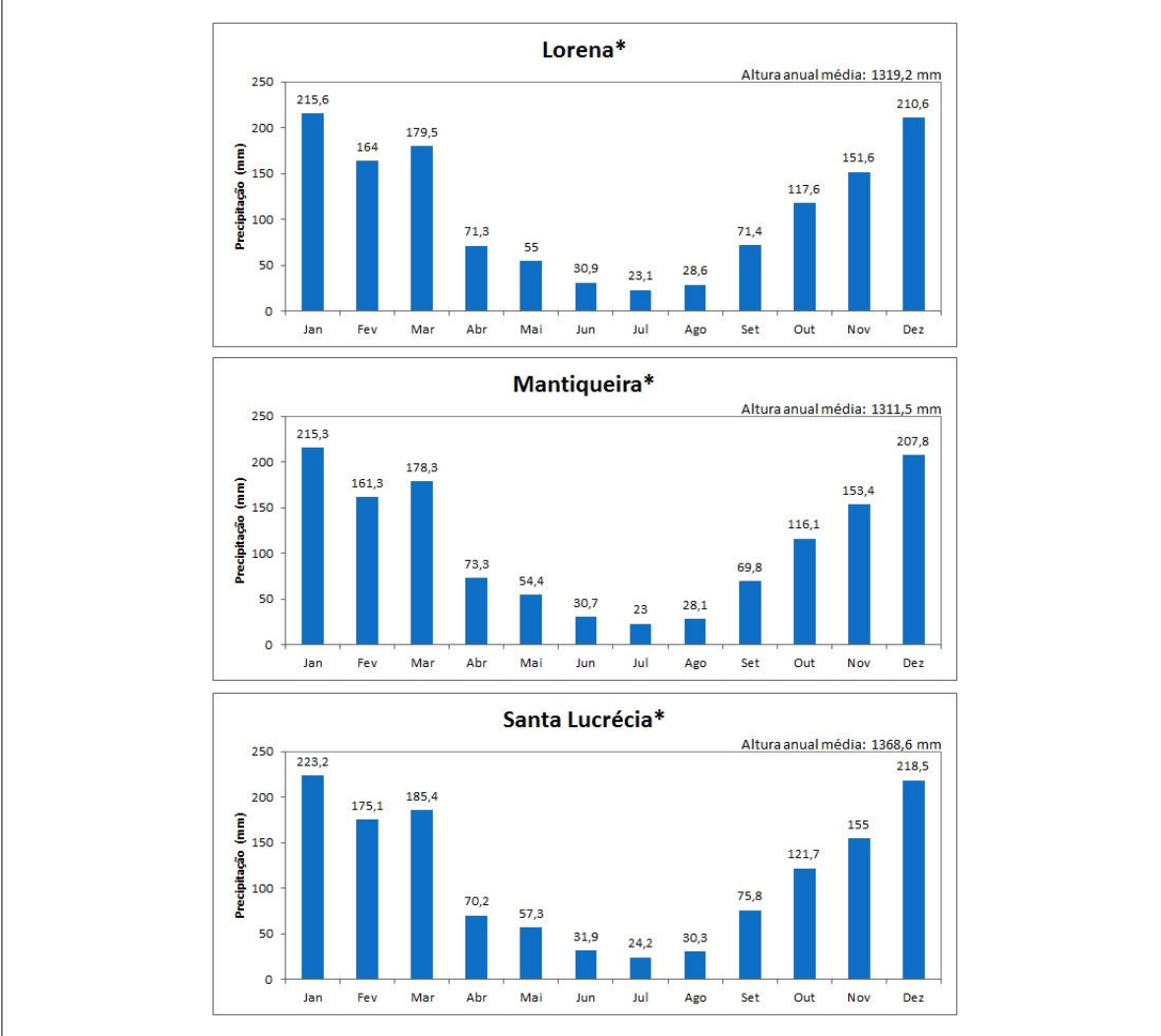
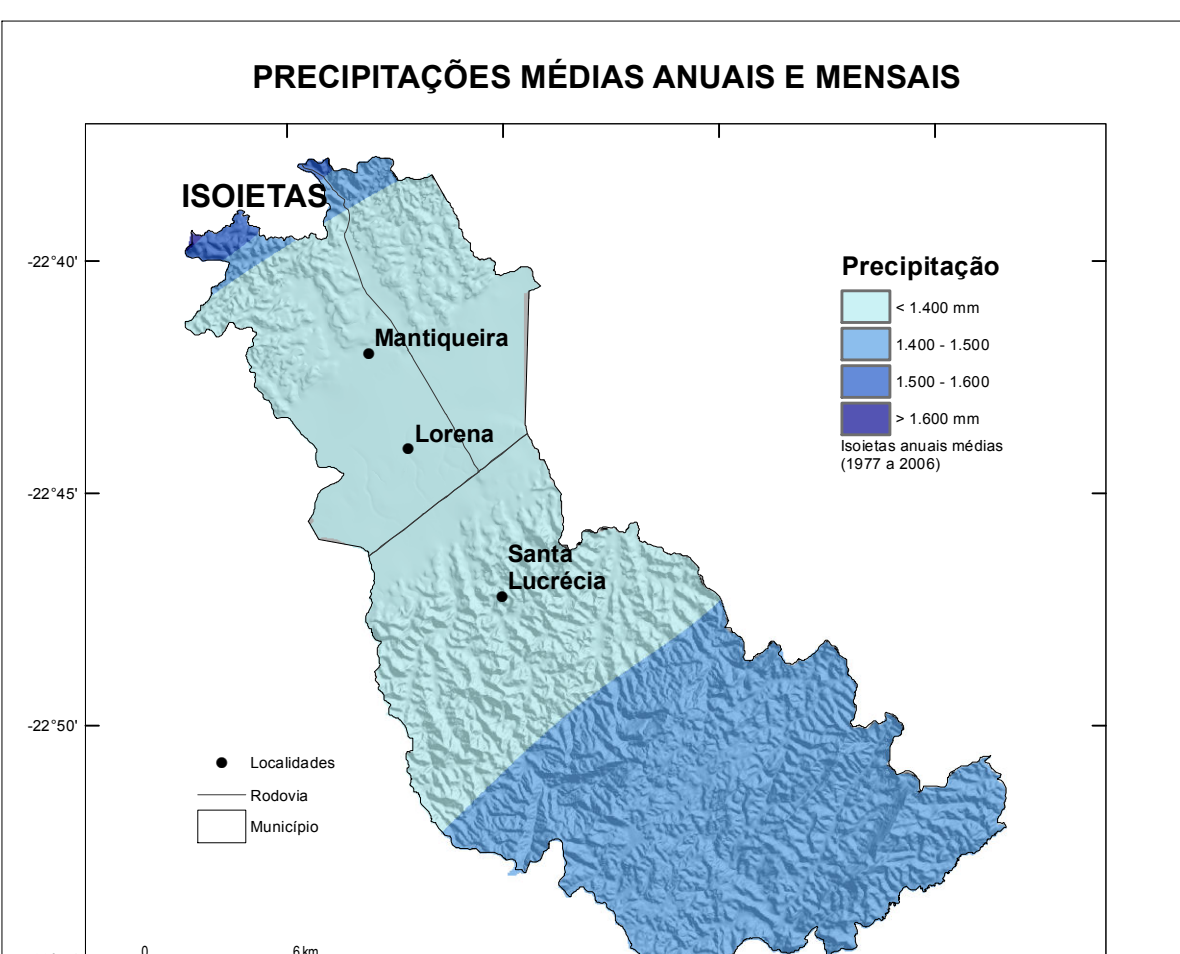
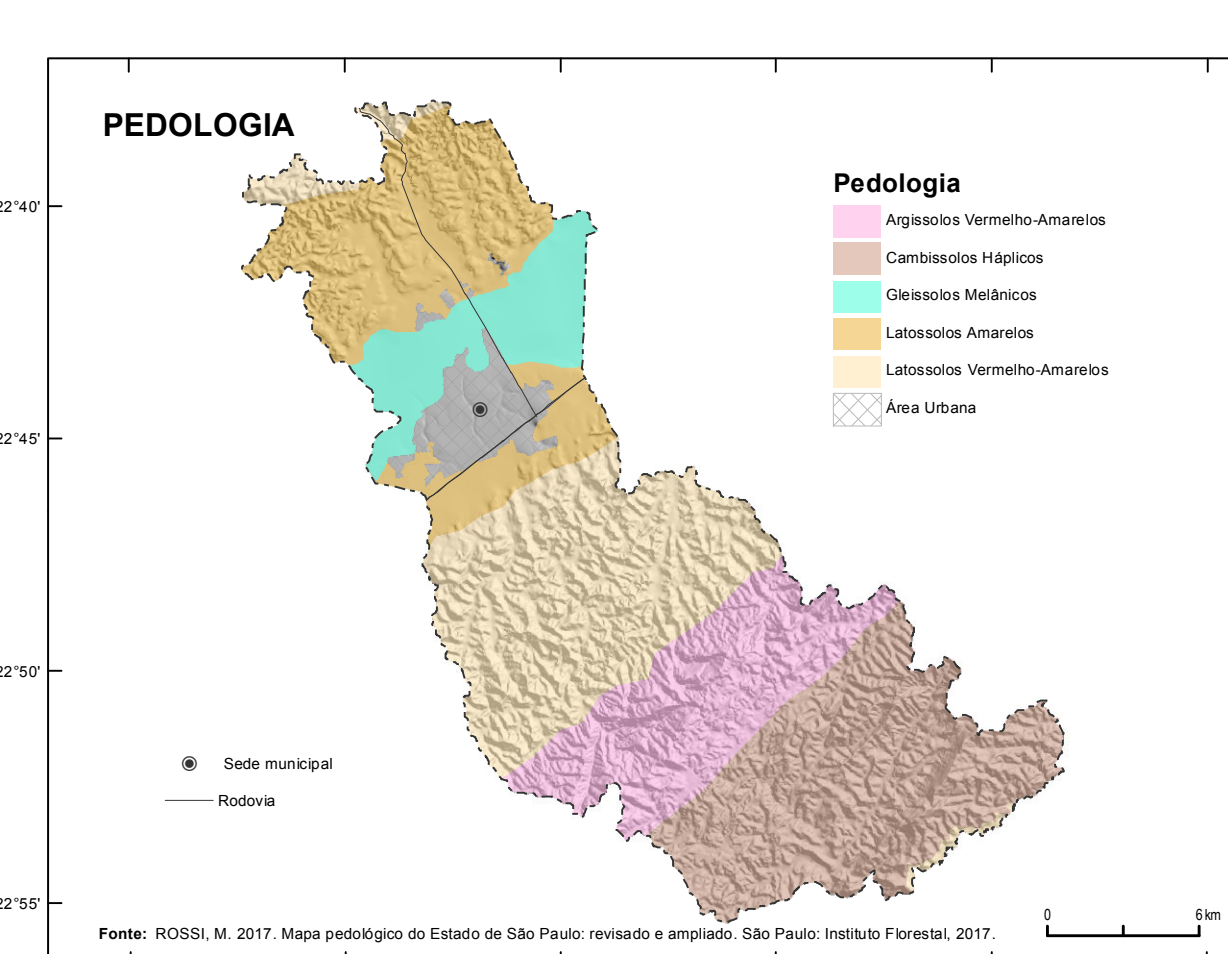
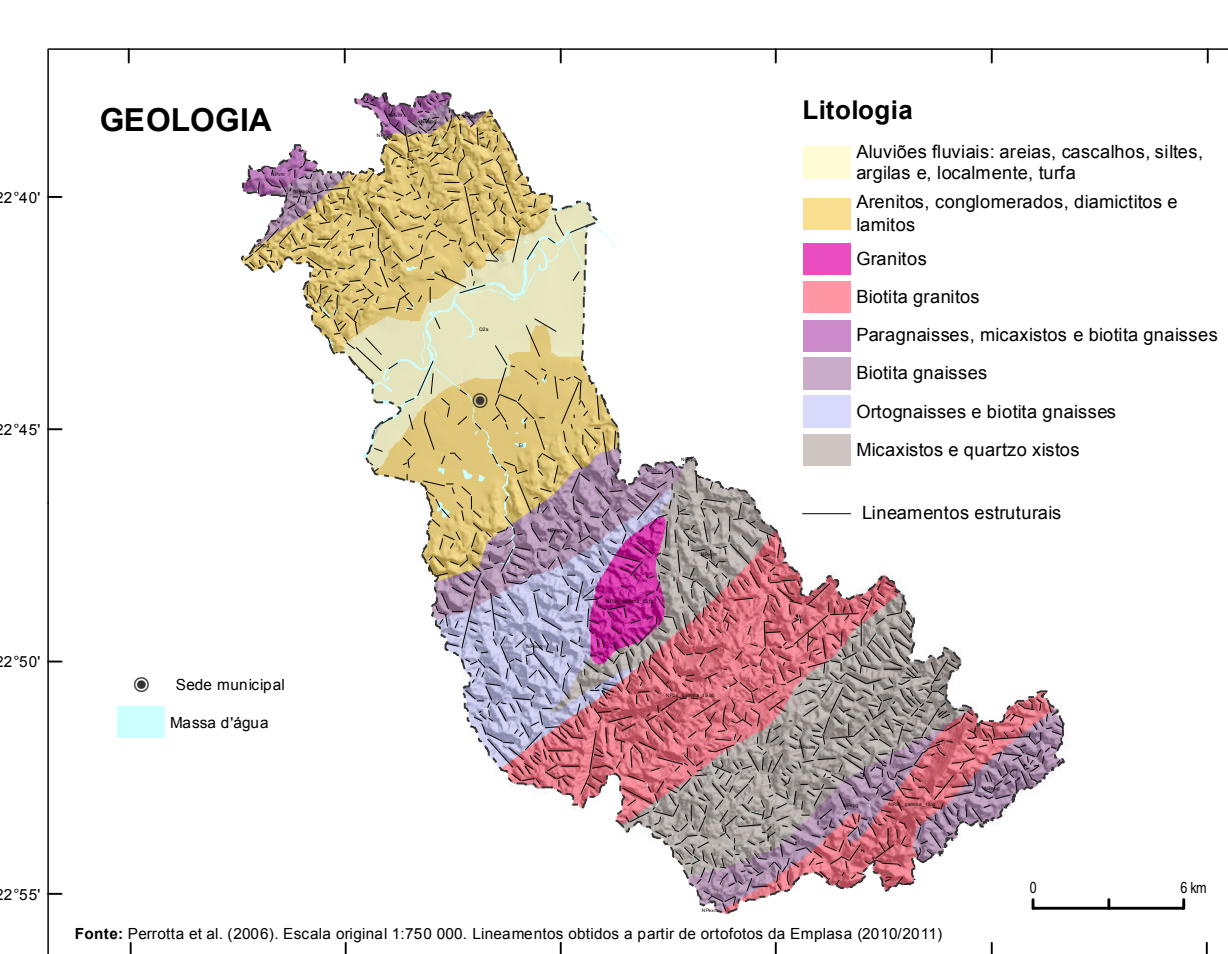
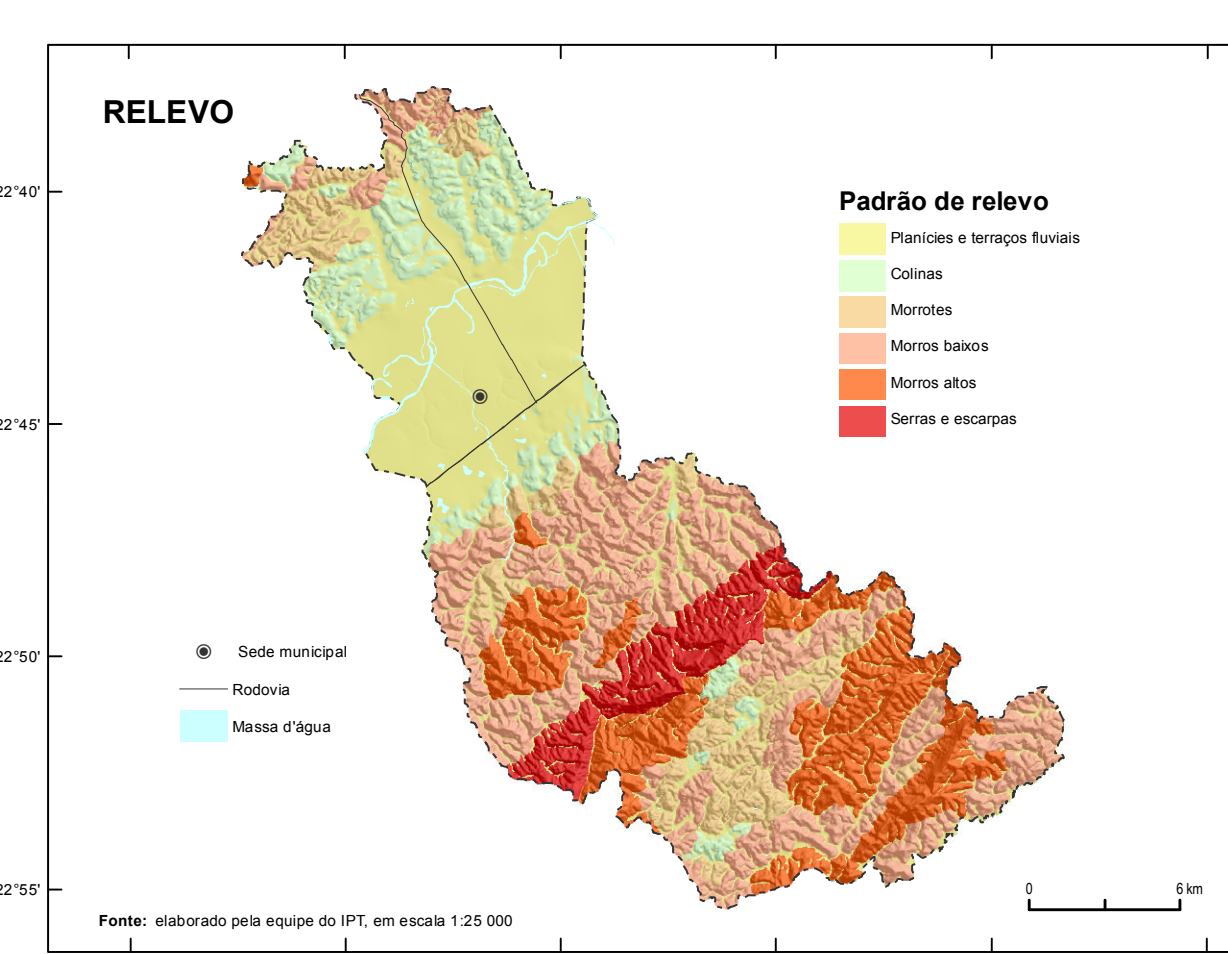
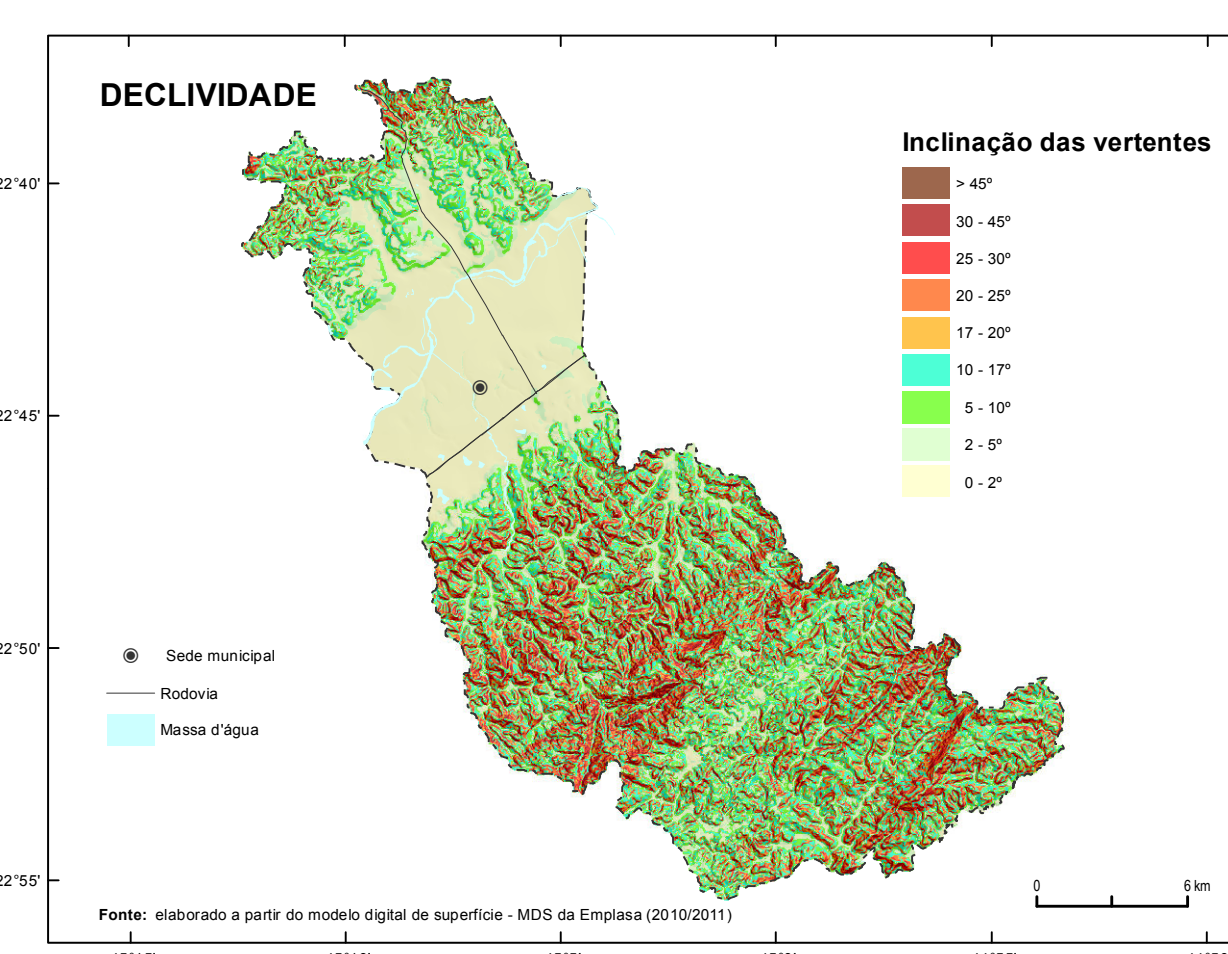
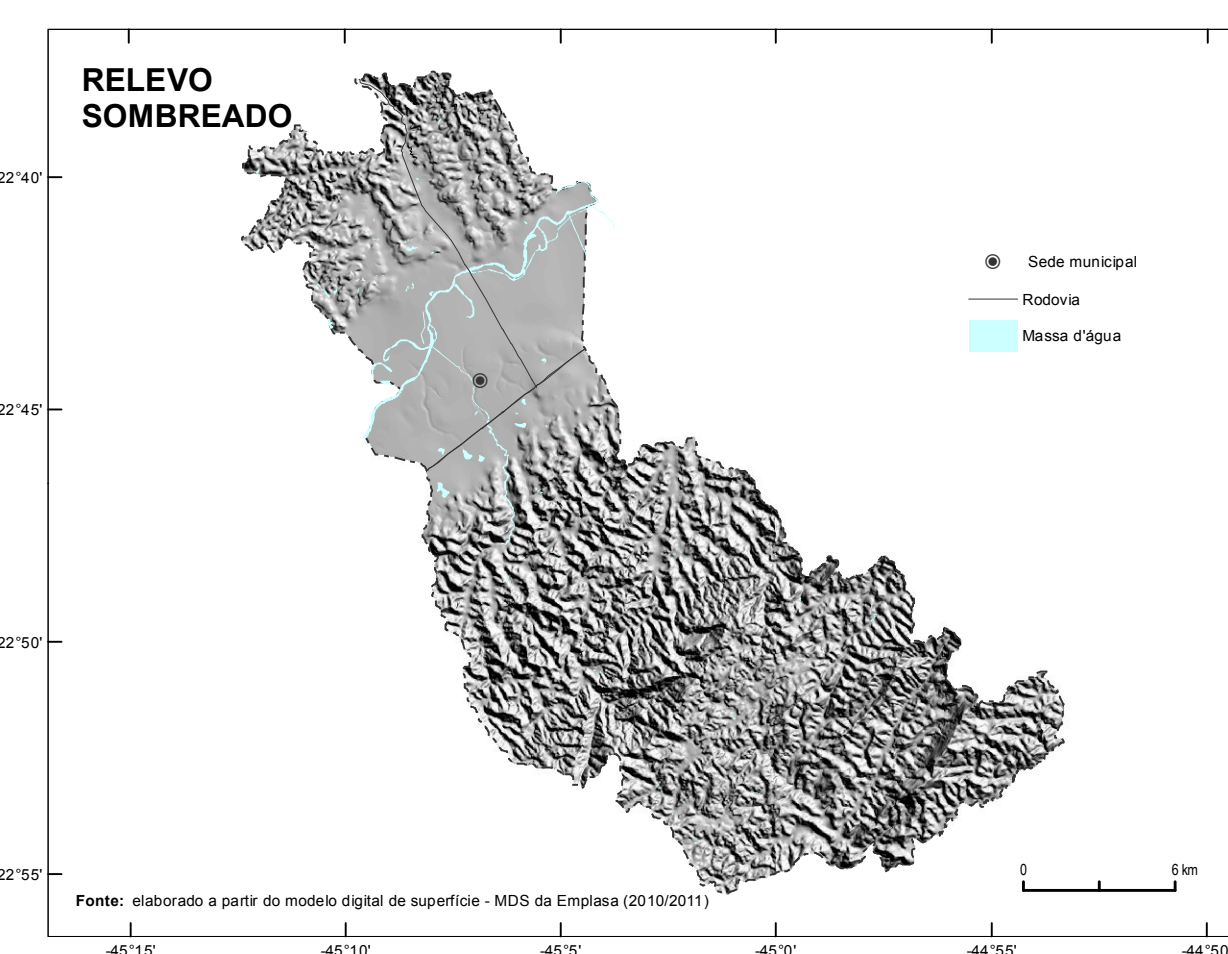
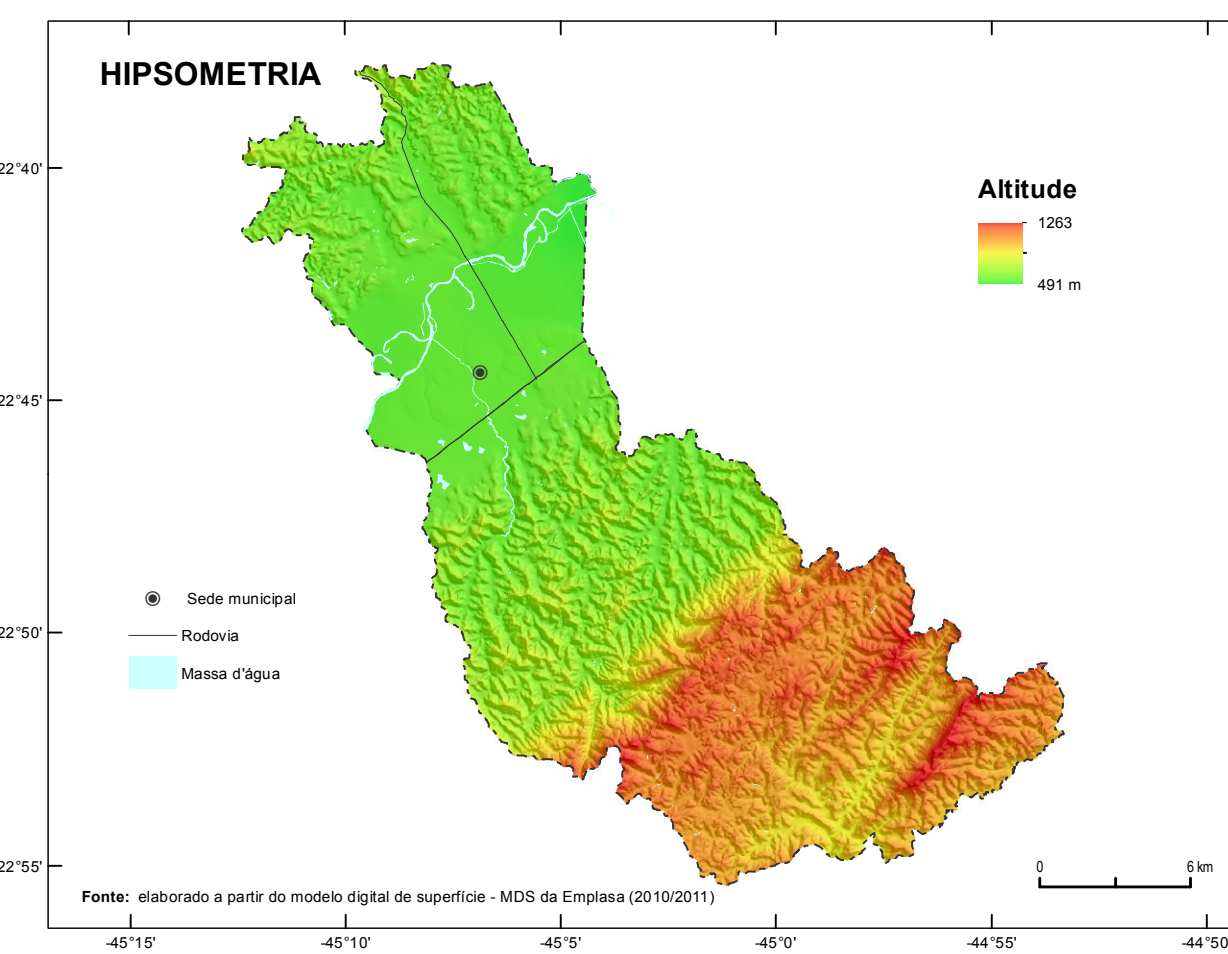
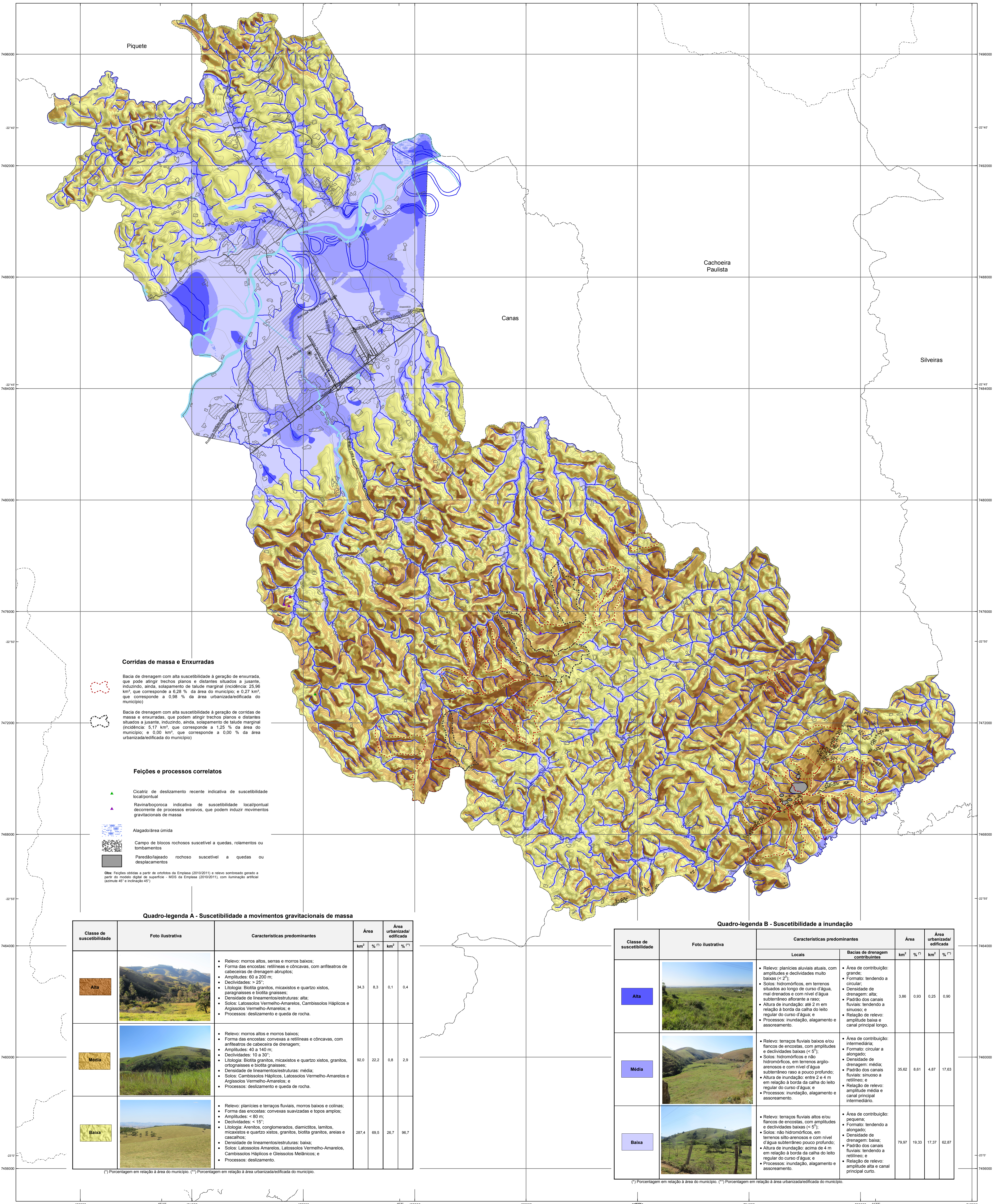


PROJEÇÃO UTM, TRANSMERIDA DE MERCATOR

Origem do submergragem UTM: Equador e Meridiano Central 48° W Gr.

Coordenadas em metros: 5000 no eixo X, respectivamente.

Data horizontal: SPOUS 2000



Equações Intensidade-Duração-Frequência (IDF) adotadas para Lorena, a partir dos dados da Estação Pluviométrica Lorena, Códigos 02245020 (ANA) e D2-035 (DAEE).

Corridos de massa e Enxurradas (Mass and runoff channels) section describing high susceptibility drainage basins and their characteristics.

Feições e processos correlatos (Correlated features and processes) section describing signs of recent landslides and related geological features.

Quadro-legenda A - Suscetibilidade a movimentos gravitacionais de massa (Legend A - Susceptibility to mass gravitational movements). Table with columns for Class, Photo, Characteristics, Area, and Urbanized Area.

Quadro-legenda B - Suscetibilidade a inundação (Legend B - Susceptibility to flooding). Table with columns for Class, Photo, Characteristics, Area, and Urbanized Area.