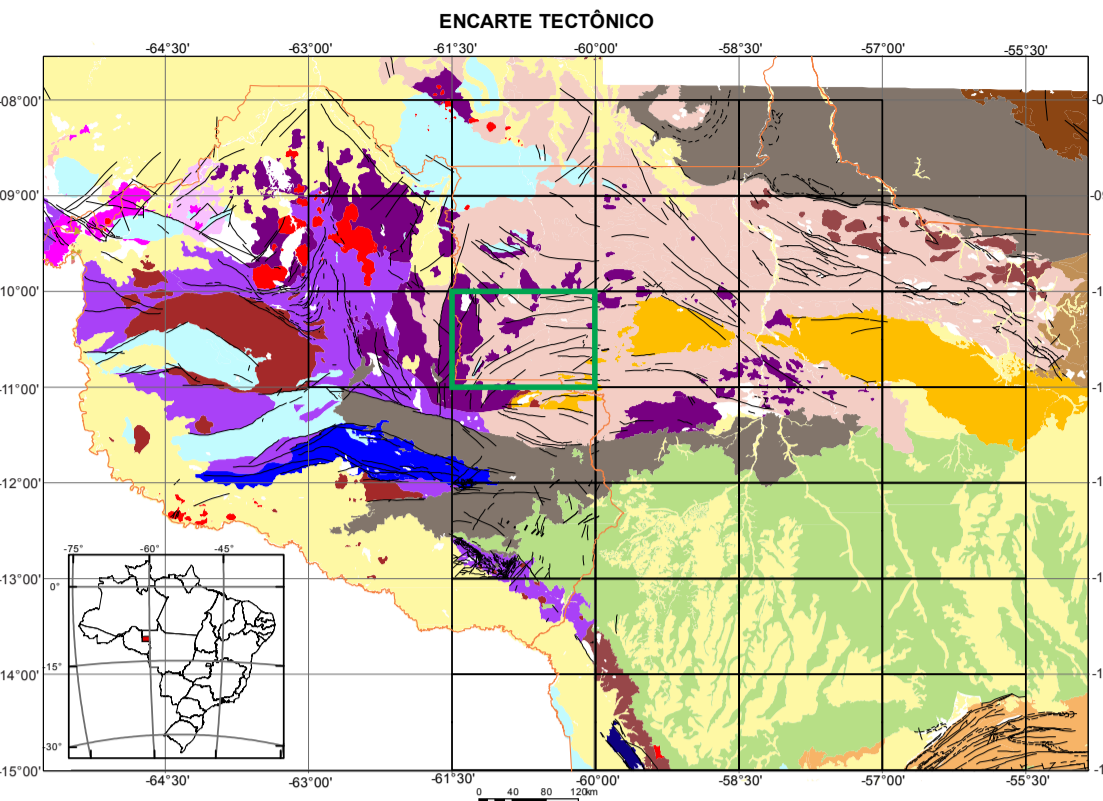
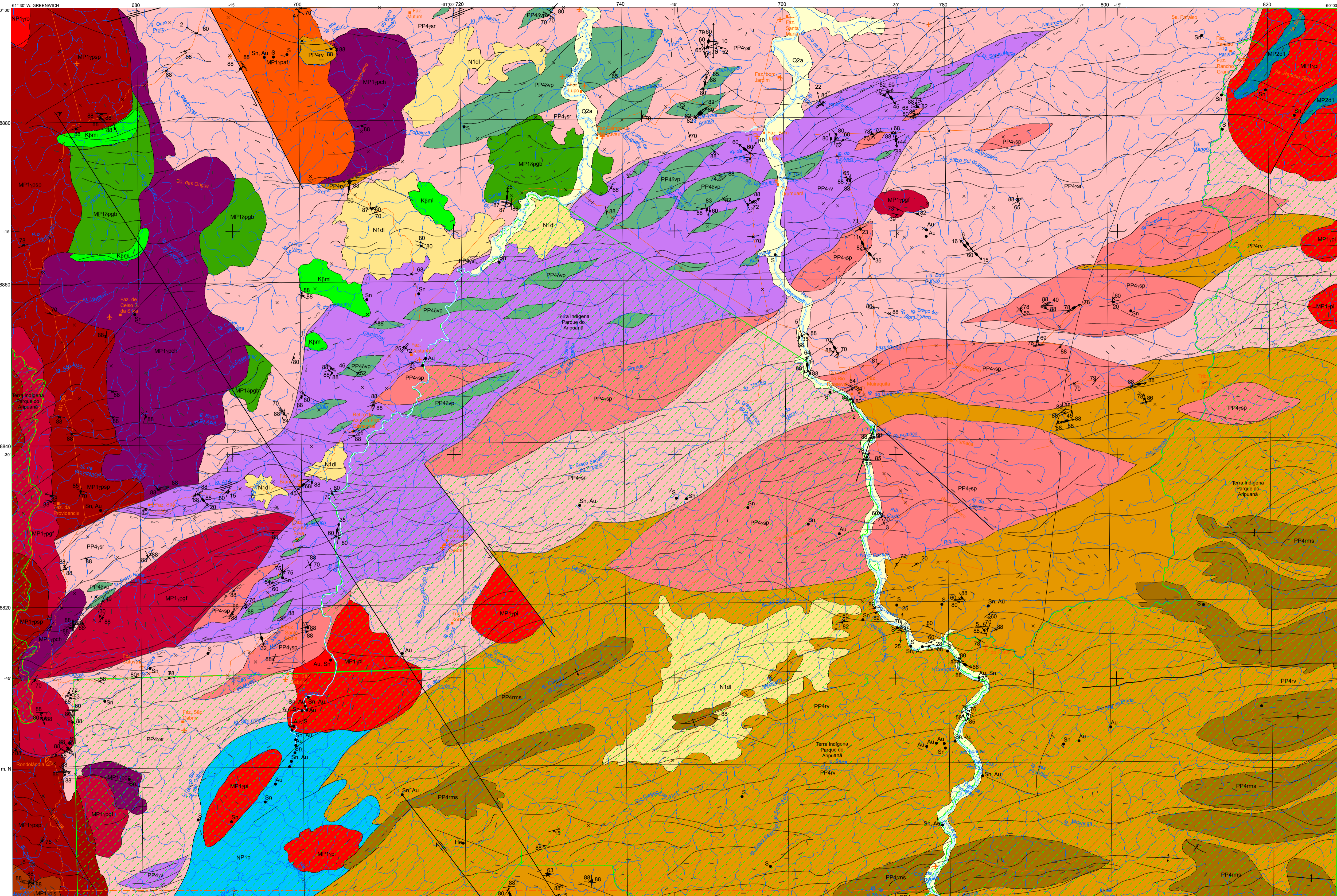
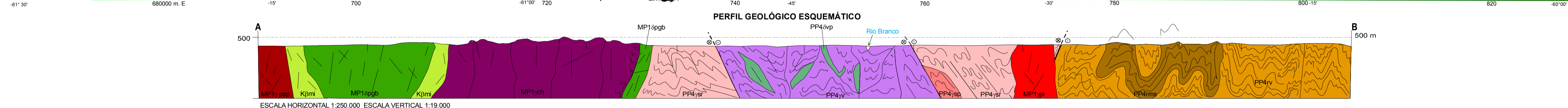
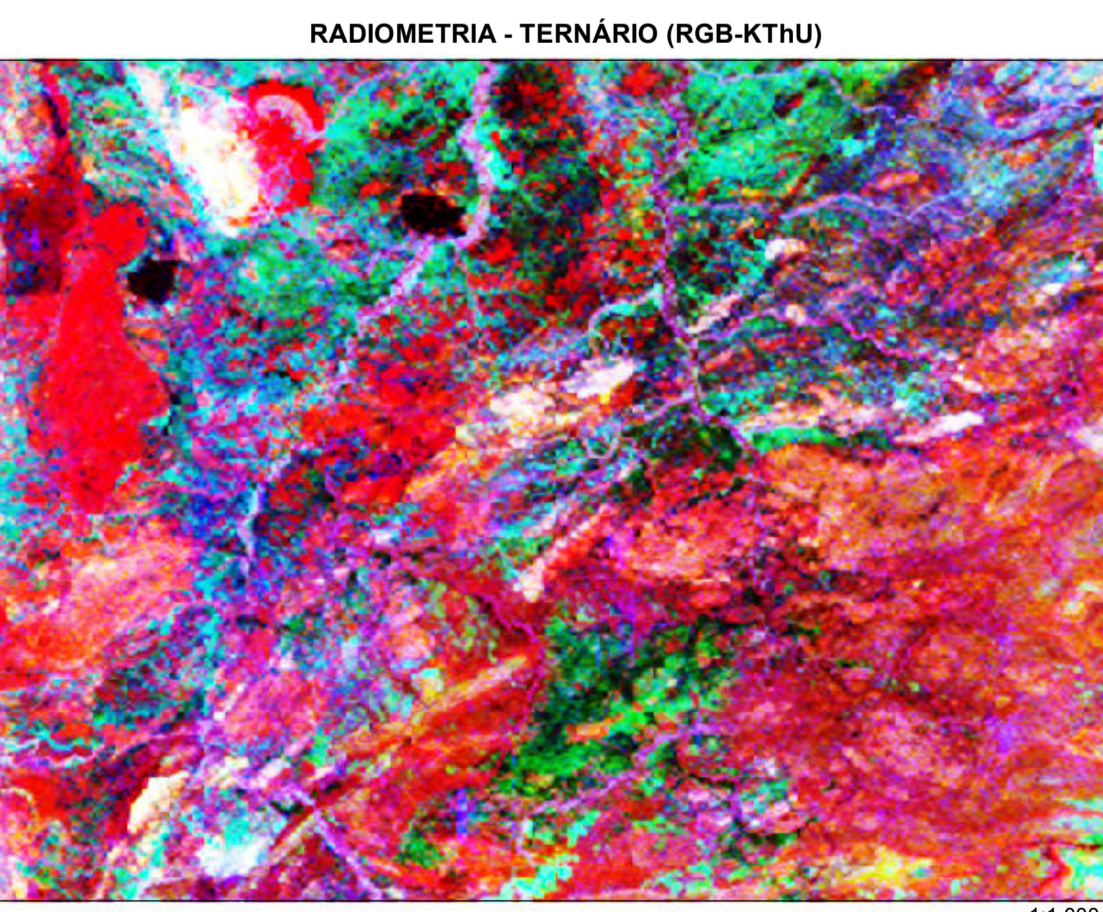
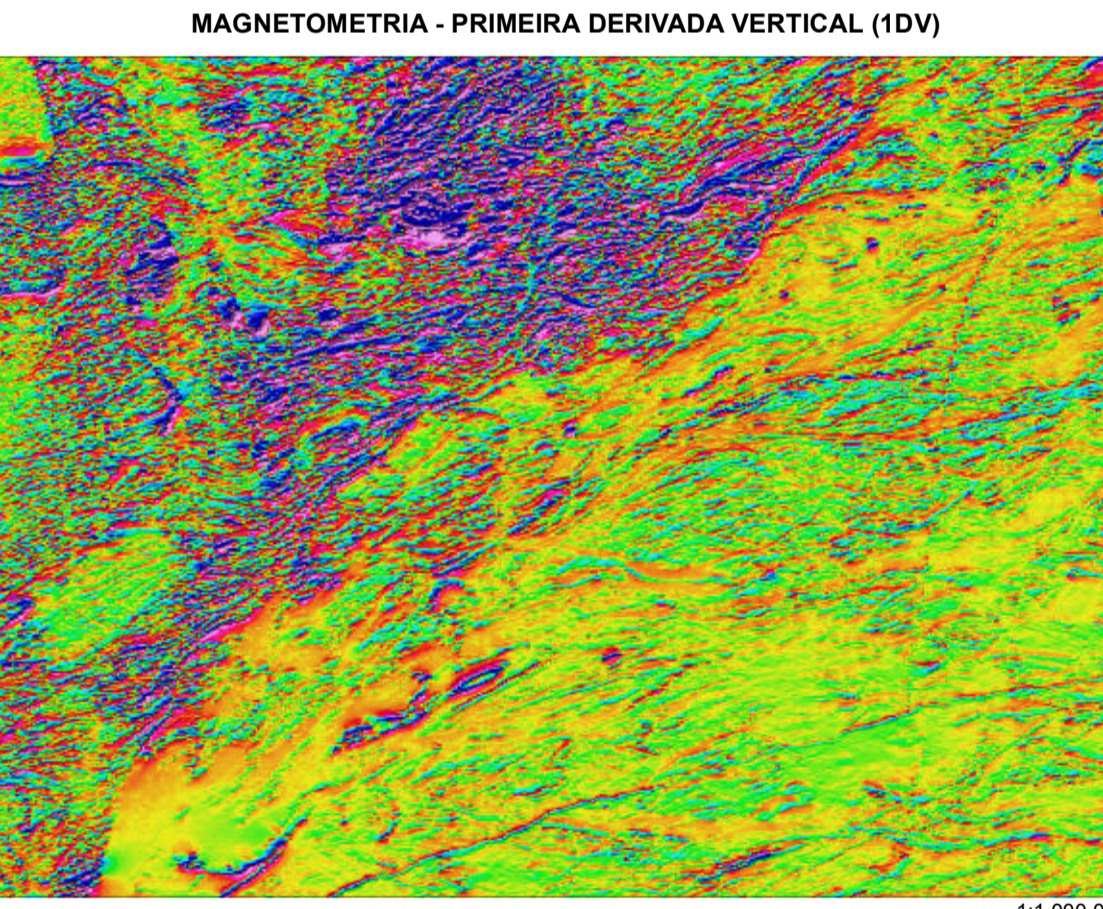
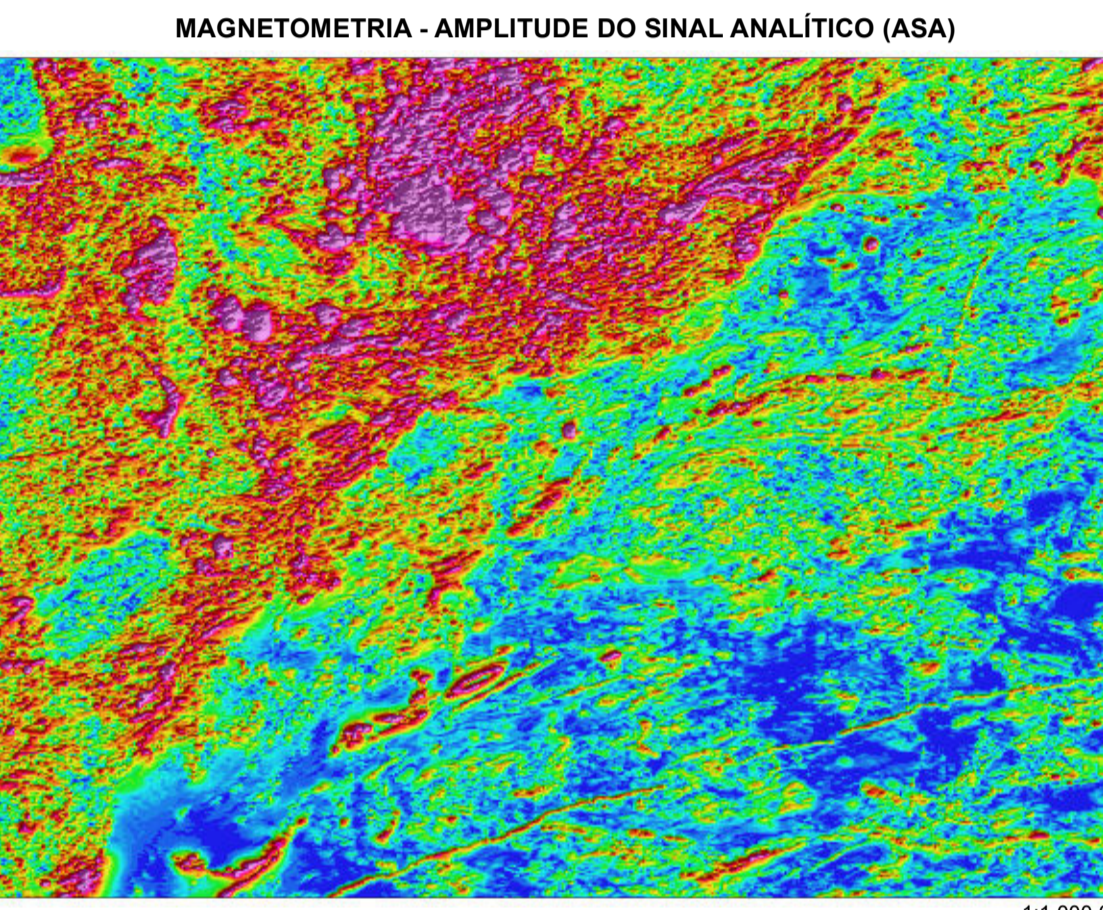


FOLHA SC-20-Z-B - RIO BRANCO



FANEROZÓICO		MESOPROTEROZOICO	
Amarelo	Coberturas Sedimentares Cenozoicas	Verde	ORÓGENO RONDONIANO
Verde claro	Coberturas Sedimentares Mesozoicas	Verde escuro	Granitóides Ectásianos Tipo A
Verde escuro	Coberturas Sedimentares Paleozoicas	Verde muito escuro	Granitóides Ectásianos Sin a Tardi-Tectônicos
Verde muito escuro	Coberturas Sedimentares Meso a Neoproterozoicas	Verde preto	Faixa Alto Quapópe
Verde preto	Granitóides Ectásianos Pós Tectônicos	Verde muito escuro	Granitóides Calimianos Tipo A Pós-Tectônicos
Verde preto	Província Tocantins	Verde muito escuro	Granitóides Calimianos Calio-alcalinos
Verde preto	MESOPROTEROZOICO	Verde muito escuro	Granitóides Esterianos Tardi a Pós-Tectônicos
Verde preto	Coberturas Sedimentares Ectásianas	Verde muito escuro	Província Rondônia-Juruena
Verde preto	TERRENO NOVA BRASÍLIA-AQUAPEI	Verde muito escuro	Linhas do Embasamento
Verde preto	Aulôgeno	Verde muito escuro	Domínio Jatuá
Verde preto	Rim Margem Passiva	Verde muito escuro	Domínio Tapajós-Paraná
Verde preto	Granitóides Ectásianos Pós-tectônicos	Verde muito escuro	Domínio Pexeto de Azevedo
Verde preto	Folha Rio Branco	Verde muito escuro	



Base Planimétrica digital obtida a partir da folha SC-20-Z-B Rio Branco publicada em 1981 pelo IBGE e ajustada às imagens do Mosaico GeoCover - 2.000 (S-20-V5_2000), ortorectificada e georeferenciada segundo o datum WGS84, de imagens ETM+ do Landsat 7 resultante da fusão das bandas 7, 4, 2 e 8, com resolução espacial de 14,25 metros. Trabalho executado pela Divisão de Cartografia - DICART.

DIGITALIZAÇÃO, EDITORAÇÃO CARTOGRÁFICA E GERAÇÃO DO PDF
Digitalização e exploração cartográfica executada na SUREG-GO
Revisão final da Editoração Cartográfica e geração do GeotIF dos mapas temáticos realizados na Divisão de Cartografia - DICART

Este projeto foi executado pela CPMR - Companhia de Pesquisa de Recursos Minerais, através da Superintendência Regional de Goiânia e faz parte do Programa de Aceleração do Crescimento 2 (PAC2).

Autores: Fernando Santos Diener, Hugo José de Oliveira Polo e Jônatas de Sales Macêdo Carneiro

Colaboradores: Geofísica: Marcus Flávio Chaimi, Marcelo Ferreira da Silva e Adolfo Barbosa
Análises Geocronológicas: Joseaneia Britante Rodrigues
Geoquímica: Daliane Bandeira Eberhard
Petrografia: Maria Abadia Camargo

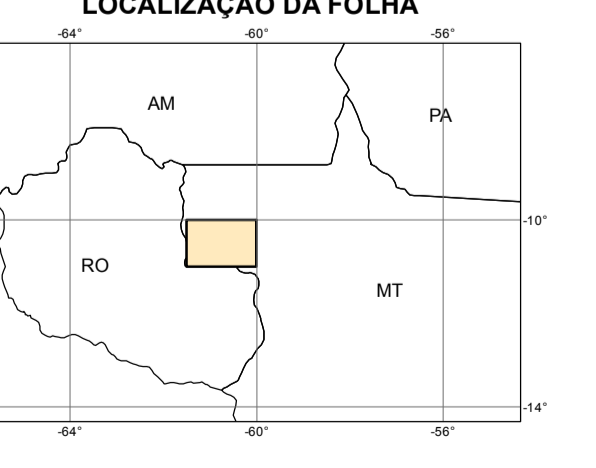
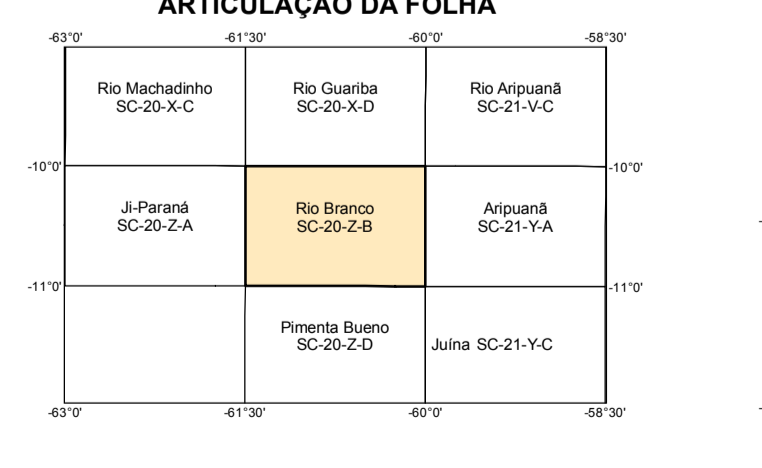
Coordenação Regional: Gerente: Gilmar José Rizzotto

Responsável Técnico: Fernando Santos Diener
Hugo José de Oliveira Polo
Jônatas de Sales Macêdo Carneiro

Coordenação/Supervisão Técnica Nacional: Chefe da DISEG: Edilson José dos Santos
Chefe do DEGEO: Reginaldo Alves dos Santos

Apoio Técnico: Geofísica: Brasil Explorer (Célia Amostris)
Geocronologia: Cíndiane de Lima Perena e Luiz Carlos Melo
Secretaria: Nair Das

Biblioteca: Maria Gasparina e Gislemar Rego de Oliveira



EON/ERA/PERÍODO	IDADE (Ma)	RELAÇÕES TECTONO-ESTRATIGRÁFICAS
FANEROZÓICO	QUATERNÁRIO	Q2a Depósitos aluvionares
	QUATERNÁRIO	N1di Coberturas detro-lateríticas
MESOZOICO	CRETÁCEO	K2m Máficas indiferenciadas
	CRETÁCEO	Ambiente Extensional Intraplaca
NEO-PROTEROZOICO	ESTERIANO	NP1ro Suíte intrusiva Rondônia
	ESTERIANO	NP1p Formação Palmeiral
	TONIANO	MP201 Formação Dardanelos
MESOPROTEROZOICO	TONIANO	SUÍTE ANOROGÊNICA MESOPROTEROZOICA
	TONIANO	Suíte Intrusiva Serra da Providência
PALEOPROTEROZOICO	ESTERIANO	ARCO MAGMÁTICO CONTINENTAL JURUENA
	ESTERIANO	Suíte Intrusiva São Pedro
PALEOPROTEROZOICO	ESTERIANO	Suíte Intrusiva São Romão
	ESTERIANO	Suíte Intrusiva Vitória

UNIDADES LITOESTRATIGRÁFICAS	FANEROZÓICO	MESOZOICO	NEOPROTEROZOICO	MESOPROTEROZOICO	PALEOPROTEROZOICO
DEPÓSITOS ALUVIONARES	Q2a Sedimentos depositados em sistema fluvial. Barras arenosas e cascalheiras. Várzeas e canais abandonados com deposição de sedimentos areno-argilosos, siltos e argilosos.				
COBERTURA LATERÍTICA	N1di Lateritas ferruginosas ricas em goethita e laterossolos cor laranja, ricos em tório.				
MÁFICAS INDEFERENCIADAS	K2m Olivina gabro e gabro de granulação fina.				
SUÍTE INTRUSIVA RONDÔNIA	NP1ro Sienogranito porfítico, alcali-feldspato granito, alcali-feldspato sienito e microsienito.				
FORMAÇÃO PALMEIRAL	NP1p Ortoconglomerados, arenito arenoso com estratificação plano-paralela e cruzada acanalada e arenito maciço.				
FORMAÇÃO DARDANELOS	MP201 Arenitos quartzosos, de granulometria grossa a muito grossa, com níveis de conglomerado, arenito arenoso. Subordinadamente ocorrem arenitos quartzosos de granulometria média a fina.				
SUÍTE INTRUSIVA SERRA DA PROVIDÊNCIA	MP1ro Litofácies Alcali-feldspato Granito (paf); sienogranito a monogranitos, com textura granular a porfírica.				
MP1paf	Litofácies Alcali-feldspato Granito (paf); sienogranito-biotita-alcali feldspato granito e alcali quartzo sienito leucocráticos, com texturas cumúlítica, granular grossa e granofírica, rio em microclina perlitica e localmente quartzo azul.				
MP1pob	Litofácies Leucosienogranito (pls); biotita sienogranito leucocrático, equigranular grosso a muito grosso, isodrôpo, com fluorita intersticial.				
MP1pof	Litofácies Sienogranito Granofírico (pgf); biotita sienogranito e hornblenda-biotita sienogranito, equigranulares, grossos, de cor rosa, com fluorita, alúmina e granada intersticiais.				
MP1pobp	Litofácies Charnokitoides (pch); charnokitos e mangrinitos geralmente granulares, grossos, localmente finos ou porfíricos com matriz fina. Predomina a cor verde.				
MP1pobp	Litofácies Sienogranito porfítico (psp); plerilitos e viboritos. Hornblenda-biotita-proxênio monogranitos e sienogranitos porfíricos de granulação grossa a muito grossa, com textura rapakivi, anisapakivi. Localmente quartzo azul.				
MP1pobp	Litofácies Gabronorito (pgh); olivina gabro, diabásio e leucogabro granular de granulação fina a grossa, isodrôpo.				
ARCO MAGMÁTICO JURUENA					
GRUPO ROOSEVELT					
UNIDADE METAVULCÂNICA	PP4v Metagranito, metatufito, metalagilito e metatufito de cristal foliados, derivados de vulcânicas ácidas, com pumice achatadas, bombas, brechas e estratificação cruzada. Pontualmente ocorrem metadito e metandito porfíricos.				
UNIDADE METASEDIMENTAR	PP4ms Metarenito, metassiltito, metargilito, metarlantido, dobrados e intercalados com tufos. Cores variando entre branco, verde e róseo. Ocorrem nas calhas de sinclinais e em cristas de anticlinal.				
COMPLEXO JURUENA					
SUÍTE INTRUSIVA SÃO PEDRO	PP4sp Hornblenda-biotita metamonzonito e metasiengranito com predomínio de texturas porfiroblásticas, azuis grises, com granulação média a grossa e texturas microclíticas e protomicroclíticas, proporcionalmente nas bordas. Titanita, alúmina e magnetita como minerais acessórios.				
MÁFICAS VESPOR	PP4vp Metadito, metagabro e anfibolito, localmente com hiperítico, granulação fina a grossa, cor verde escura a preta, texturas granomatoblástica e nematoblástica.				
SUÍTE INTRUSIVA SÃO ROMÃO	PP4sr Biotita-hornblenda metamonzonito e metasiengranito de granulação média a fina, de cor cinza a rosa, predomínio de texturas granoclásticas, granoprotoblásticas, microclíticas e protomicroclíticas, localmente migmatizadas.				
SUÍTE INTRUSIVA VITÓRIA	PP4v Hornblenda-biotita metalonitos e metagranodiotos gnáissificados, pontualmente com clinopirovênio, com granulação média a grossa e texturas granoblástica, granoprotoblástica e granomatoblástica. Ocorrem corpos tabulares de anfibolito intercalados e subordinadamente metaculicônitos.				

x	Afloramentos	—	Anticlinal	—	Zona de cisalhamento transcorrente dextral
60	Geocronologia	—	Braquioclinal	—	Zona de cisalhamento transcorrente sinistral
30	Foliação	—	Falha transcorrente sinistral	—	Linhas interpretadas da geofísica
30	Fatura	—	Falha transcorrente dextral	—	Contato aproximado
30	Zona de Cisalhamento	—	Falha indorminada	—	Perfis
30	Contato aproximado	—	Falha interpretada	—	Quercito: Qu - Ouro; S - Sulfeto; He - Hematita espessada; Sn - Cassiterita
30	Linhas de estriamento	—	Lineamento estrutural	—	
30	Veio	—	Sinclinal	—	
30	Eixo de dobra	—		—	
	Cidade: Vila	—	Estrada não pavimentada	—	Massa de água
	Propriedade rural	—	Curso de água perene	—	Iha
	Campo de pouso	—	Lagoa perene	—	Terra indígena
	Limite estadual	—		—	

