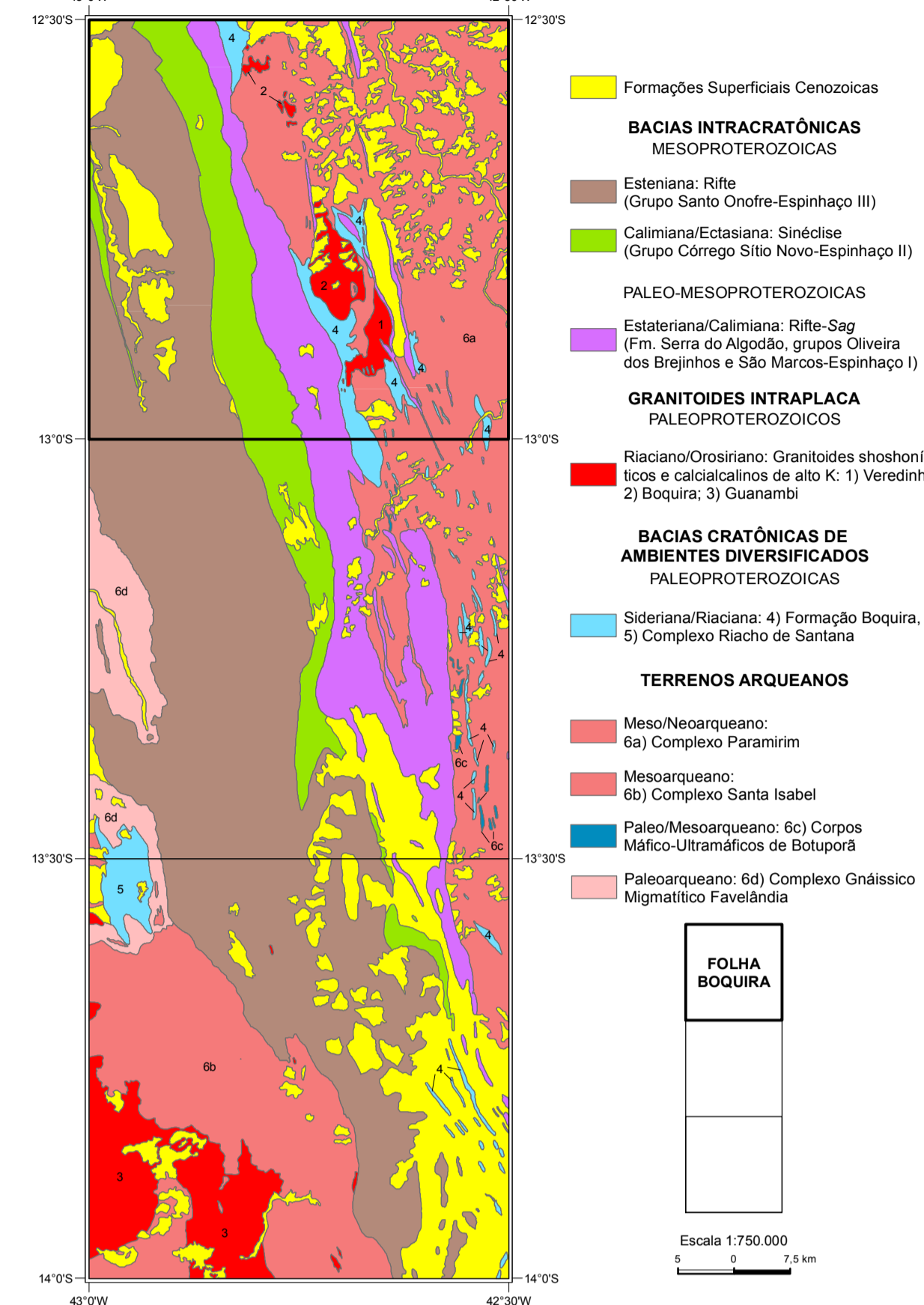
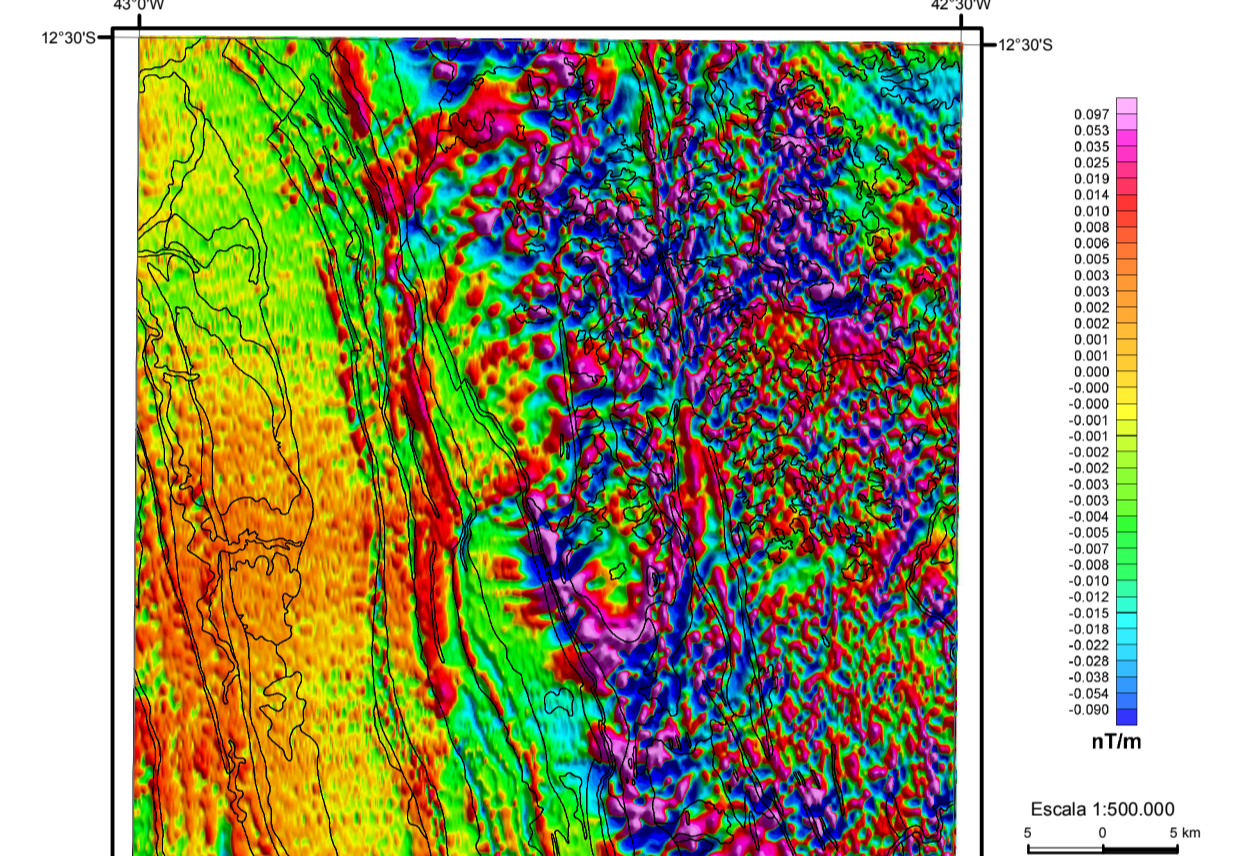


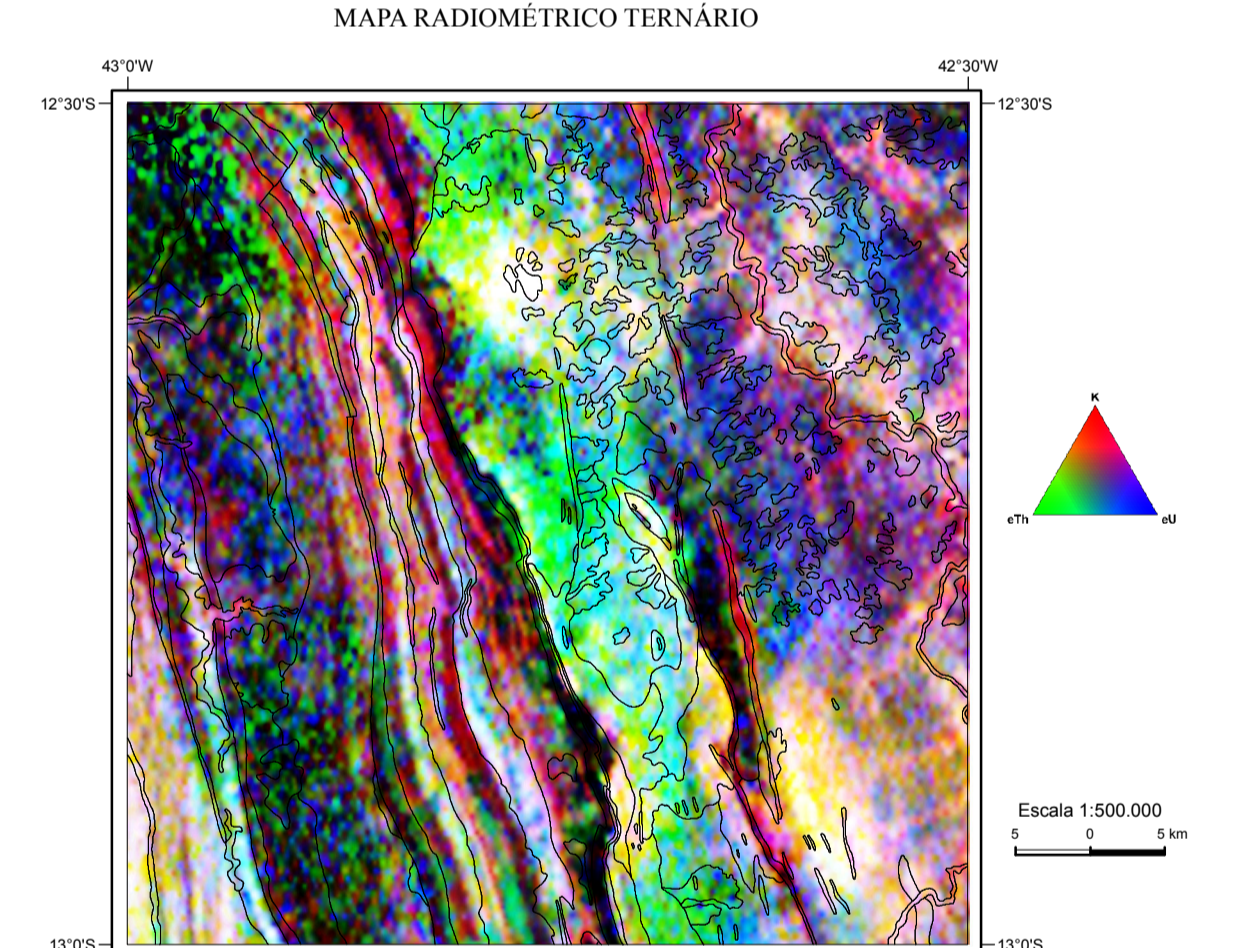
ENCARTE TECTÔNICO



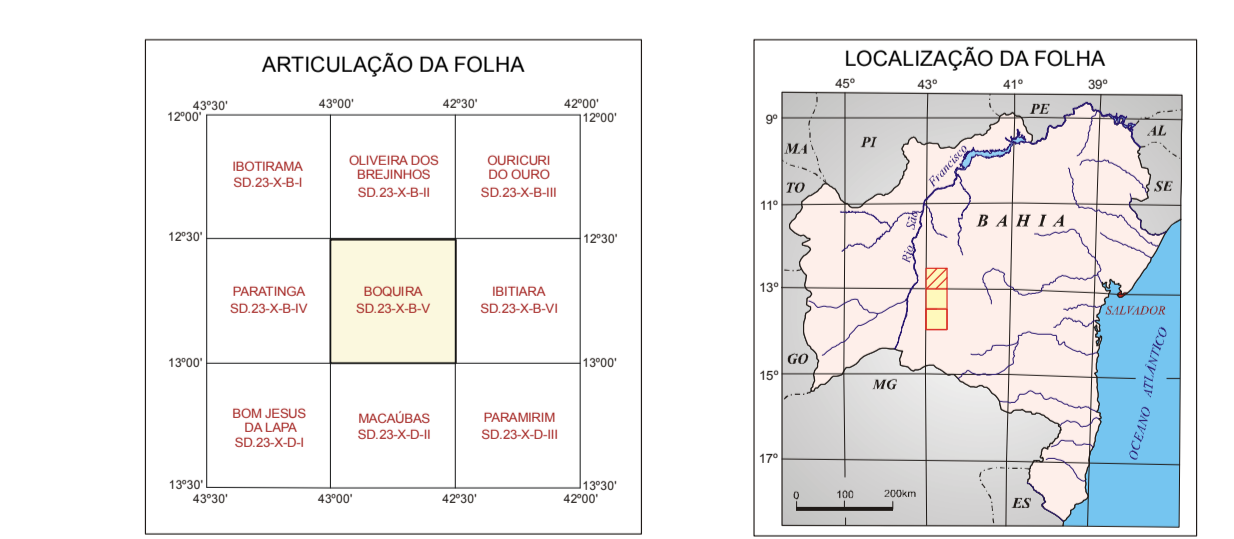
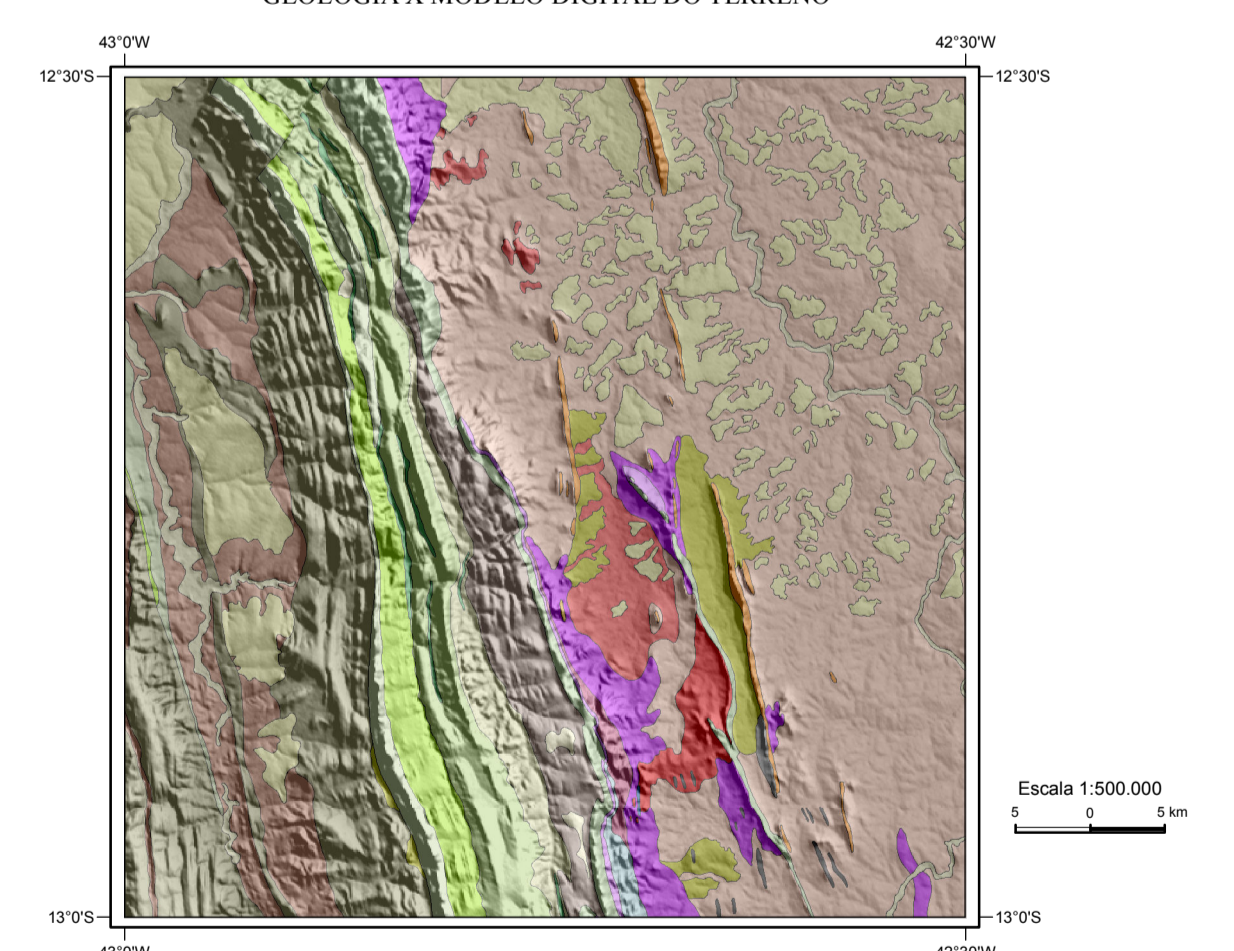
MAPA MAGNÉTICO



MAPA RADIOMÉTRICO TERNÁRIO

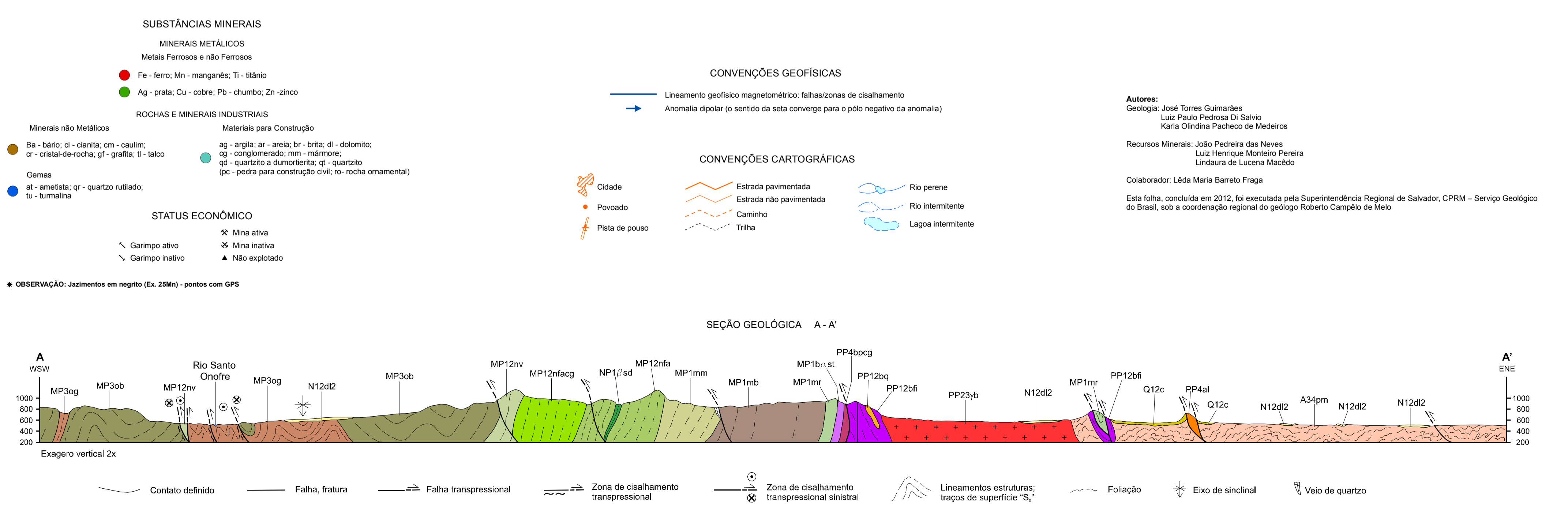


GEOLOGIA X MODELO DIGITAL DO TERRENO

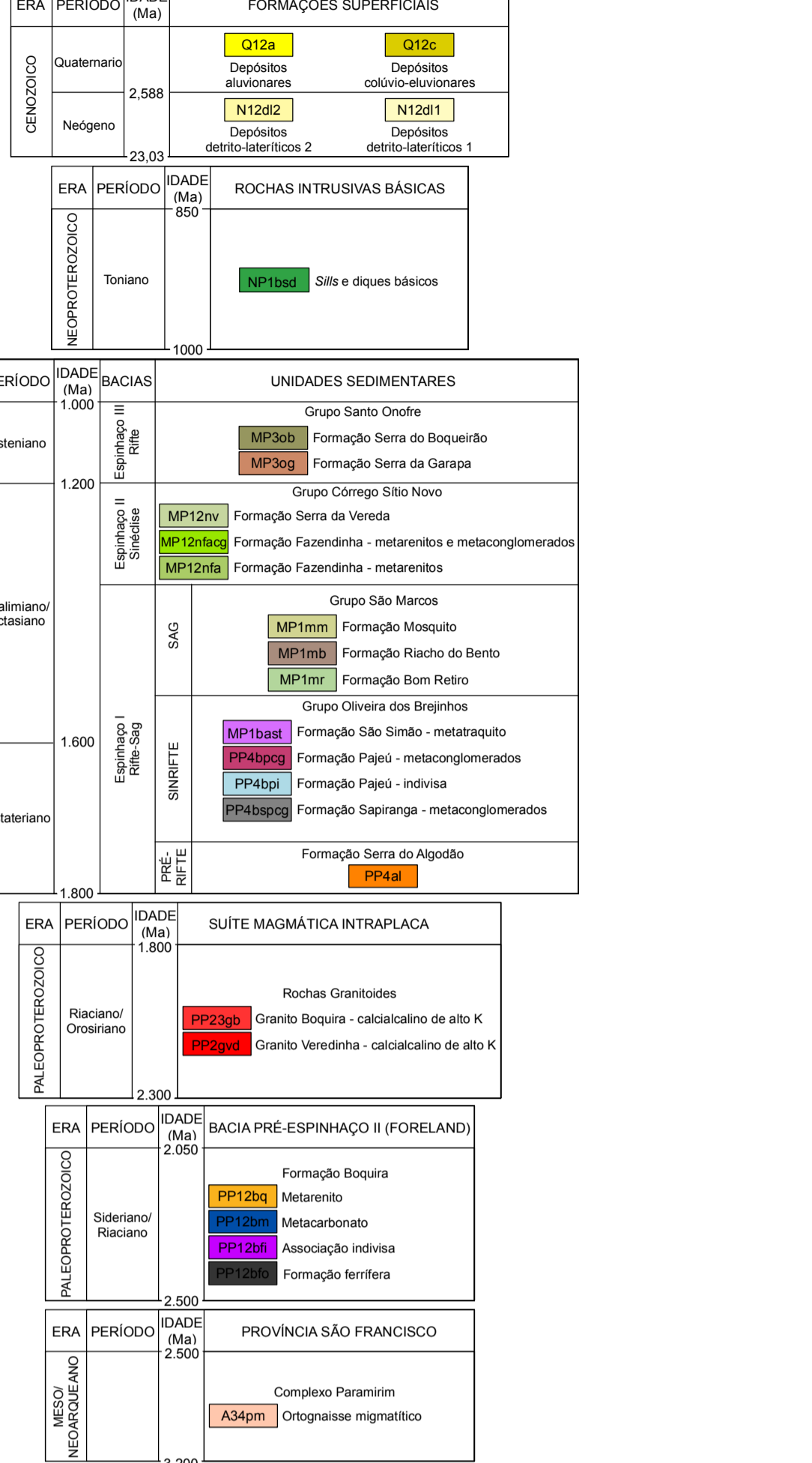


Base planimétrica elaborada a partir dos arquivos fornecidos pela Superintendência de Estudos Sociais e Econômicos do Estado da Bahia - SEI, referente à folha Boquirá (SD 23-X-B-V), 1987, escala 1:100.000. A GERIDE - Gerência de Relações Institucionais e Desenvolvimento da Superintendência Regional de Salvador, efetuou o ajuste dos arquivos, na escala 1:100.000, às imagens do mosaico GeoCover 2.200, ortorectificado e geometriado segundo o datum WGS84, de imagens ETM do Landsat 7, resultante da fusão das bandas 1, 4, 5 e 8, com resolução espacial de 14,25 metros. O ajuste do mapa também foi elaborado pela GERIDE. Esta base planimétrica foi atualizada através da imagem GeoCover e informações de mapas estaduais, para atender ao mapeamento temático do Serviço Geológico do Brasil - CPRM.

Ajuste para a imagem GeoCover e ajuste de base: Euválio Carvalho Brito
Layout do tema: Carmo Elizabeth Liberato da Silva Seydel e Vanessa Pereira Lopes dos Santos
Digitalização do tema: Carmo Elizabeth Liberato da Silva Seydel



RELAÇÕES TECTONO-ESTRATIGRÁFICAS



UNIDADES LITOESTRATIGRÁFICAS
FORMAÇÕES SUPERFICIAIS CENOZOICAS
QUATERNÁRIO (<2,588Ma)

Q12a Depósitos aluvionares
Q12c Depósitos colúvio-eluvionares

N12d2 Depósitos detrito-lateríticos 2 (420-700m)
N12d1 Depósitos detrito-lateríticos 1 (720-1200m)

NEOPROTEROZOICO
TONIANO (1.000 - 850Ma)
N12b6a Sills e diques básicos: Diques e soleiras de metagabro e metadiabásio (idade U-Pb zircão SHRIMP 850±23Ma)

SUPERGRUPO ESPINHAÇO
MESOPROTEROZOICO
ESTENIANO (1.200 - 1.000Ma)

GRUPO SANTO ONÓFRE
MP3ob Formação Serra do Boqueiro: Metagabro, metarenhito e metasilício, sericitico e biotítico, em geral aliofoliados, bem selecionados, com alta a moderada maturidade composicional e estratificações paralelas, onduladas em fase e truncante, cruzada tipo lençol e estrutura mullon. Níveis de filito carbonoso/hermático, de filito sericitico e de metamicroconglomerado.
MP3og Formação Serra da Garapa: Filito carbonoso/hermático/margarefitero, metasilício, metarenhito, metagabro, metagabro, sericitico e biotítico. Níveis de metamicroconglomerados polimítico e oligimítico, de metarenhito feruginoso e de metapelito.

CALIMANOECTASIANO (1.600 - 1.200Ma)
GRUPO CORRÊGO SITO NOVO
MP12nfa Formação Serra da Verde: Metagabros finos a granulosos bem e mal selecionados com muito alto a alta maturidade composicional, sericitico e biotítico, com faixas centrais até 10 metros intercaladas no topo inferior da unidade, entrecapadas em dumortierita, calcita e lazulita. Níveis de metarenhito argiloso, metamicroconglomerado, metasilício e de metargilto branco.
MP12nfaog Formação Fazendinha: Metagabro fino a médio, bem selecionado e metarenhito feldspático sericitico e biotítico fino a grosso. Presença de estratificações paralelas, subparalelas e cruzadas tangenciais à base. Níveis de metapelito.

GRUPO SÃO MARCOS
MP1mr Formação Moçoqueto: Sericita-biotita metarenhito feldspático muito fino a médio, moderadamente a bem selecionado, com maturidade composicional baixa a moderada e estruturas paralelas, ondulada e do tipo hummocky. Basal, estratificações acanaladas, espumíferas e caviladas, além de foliações e estruturas de canga. Intercalações de metagabro e de metapelito.
MP1mb Formação Riacho do Bento: Metagabro e metarenhito feldspático médio a fino, bem selecionados, com alta maturidade composicional, sericitico e biotítico. Presença de estratificações paralelas, cruzadas acanaladas de baixo ângulo, lençol, cavilante e do tipo hummocky. Níveis de metapelito e de metargilto.
MP1m Formação Bom Retiro: Metagabro bem selecionado, às vezes bimodal, silicificado, de alta maturidade composicional, com estratificações paralelas e cruzadas acanaladas e tangenciais à base, de grande porte e baixo ângulo. Níveis de metarenhito feldspático sericitico bem selecionado.

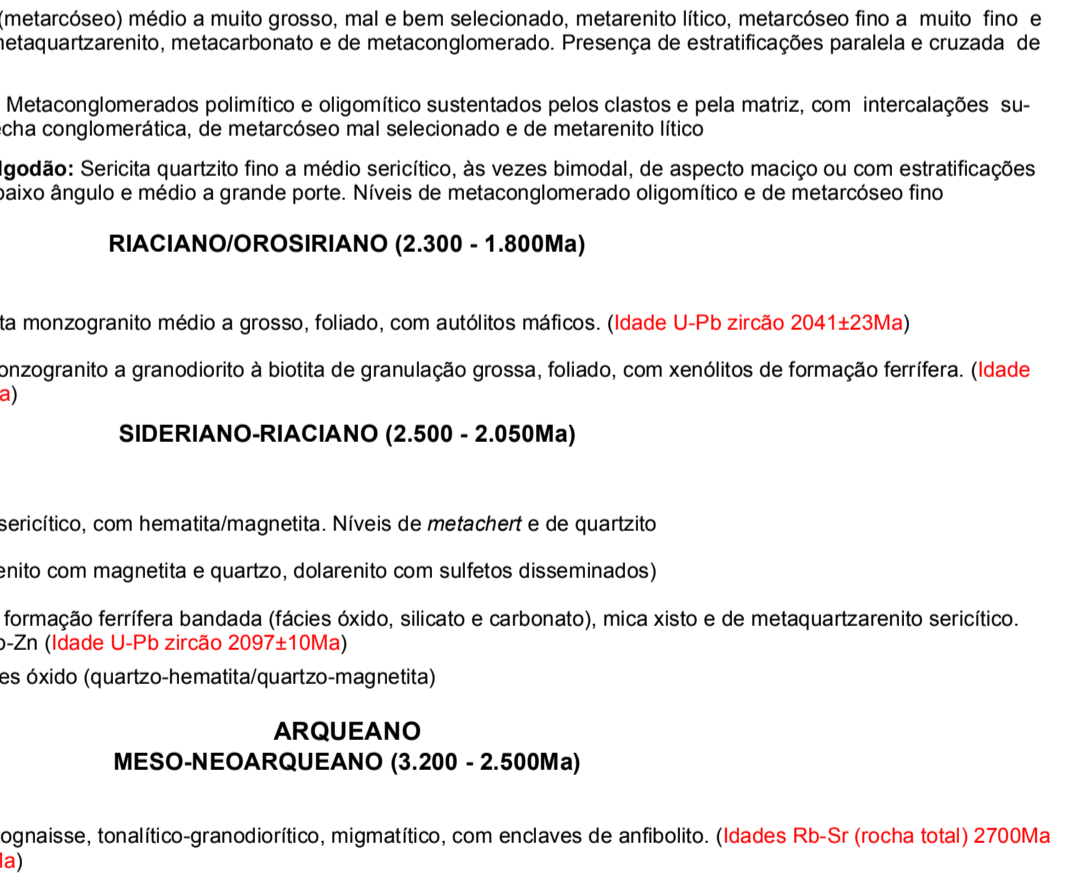
PALÉO-MESOPROTEROZOICO
ESTATERIANO-CALIMANO (1.800 - 1.400Ma)
MP1baf Formação São Simão: Metagabro, metarenhito, metaprotítica (aglomerado e tufo) e metapelite vulcano-derivada (idade U-Pb zircão 1833±11Ma).
PP4al Formação Papai: Metagabros polimítico e oligimítico com intercalações de metarenhito ilíco, metarenhito feldspático e de metapelito, às vezes metamicrosilicatos.
PP4al Formação Sapiranga: Metagabros polimítico e oligimítico sustentados pelos clastos e pela matriz, com intercalações sub-bordadas de metabrecha conglomerática, de metarolito mal selecionado e de metarenhito ilíco.
PP4al Formação Serra do Algodão: Sericita quartzito fino a médio sericitico, às vezes bimodal, de aspecto megalico ou com estratificações paralelas e cruzadas de baixo ângulo e médio a grande porte. Níveis de metamicroconglomerado oligimítico e de metarolito fino.

RIACIANO/ORSIRIANO (2.300 - 1.900Ma)
ROCHAS GRANITÓIDES
PP23pb Granito Boquirá: Biotita monzonítico a médio a grosso, foliado, com autólitos máficos. (idade U-Pb zircão 2041±23Ma).
PP23pb Granito Veredina: Monzonito a granodiorita a biotita de granulação grossa, foliado, com xenólitos de formação ferreira. (idade U-Pb zircão 2103±11Ma).

SIDERIANO-RIACIANO (2.500 - 2.050Ma)
Formação Boquirá
MP12ba Metarenhito feldspático sericitico, com hematita/magnetita. Níveis de metachert e de quartzito.
MP12ba Metacarbonato (calcarenito com magnetita e quartzito, dotarreno com sulfetos disseminados).
MP12ba Associação ilínea de formação ferreira bandada fílicas (dolo, silicato e carbonato), mica-visto e de metagabro sericitico. Lentes de sulfeto de Pb-Zn (idade U-Pb zircão 2097±10Ma).MP12ba Formação ferreira fácies óxido (quartzo-hematita/quartzo-magnetita).

ARQUEANO
MESO-NEOARQUEANO (3.200 - 2.500Ma)
COMPLEXO PARAMARUM
A34pm (Hombrela) biotita ortognáise, tonalito-granodiorítico, migmatítico, com enclaves de anfibólito. (idades Rb-Sr (rocha total) 2700±4 e Sm-Nd (TEM) 3030±6a).

CONVENÇÕES GEOLOGICAS



CARTA GEOLOGICA
ESCALA 1:100.000

PROJEÇÃO UNIVERSAL TRANSVERSA DE MERCATOR
Origem da quadriculagem UTM: equador e Meridiano Central de W. W. acressadas as constantes 10.000m e 500km, respectivamente.
Datum horizontal: WGS84

2014
BRASIL
CPRM
Serviço Geológico do Brasil