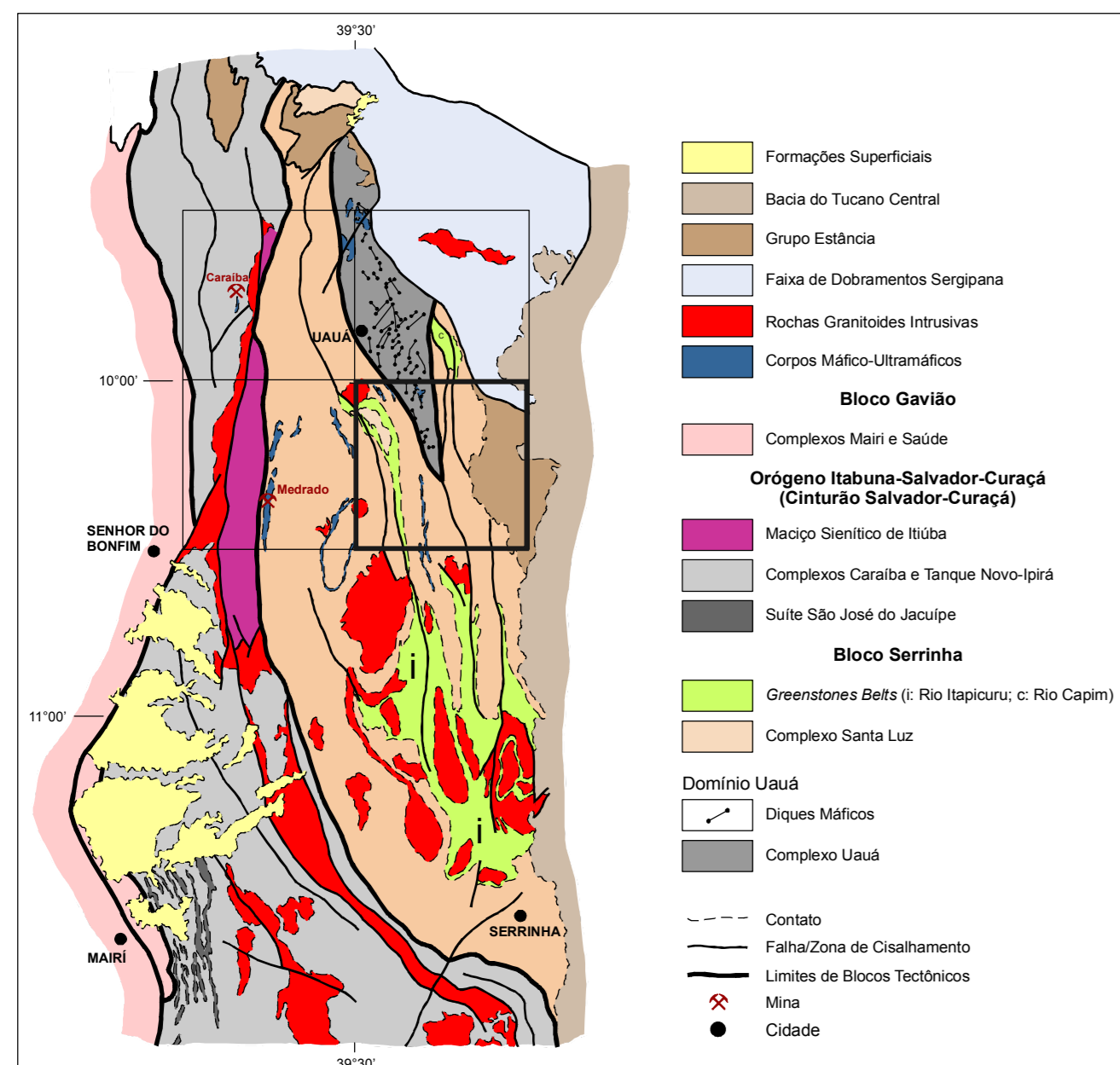
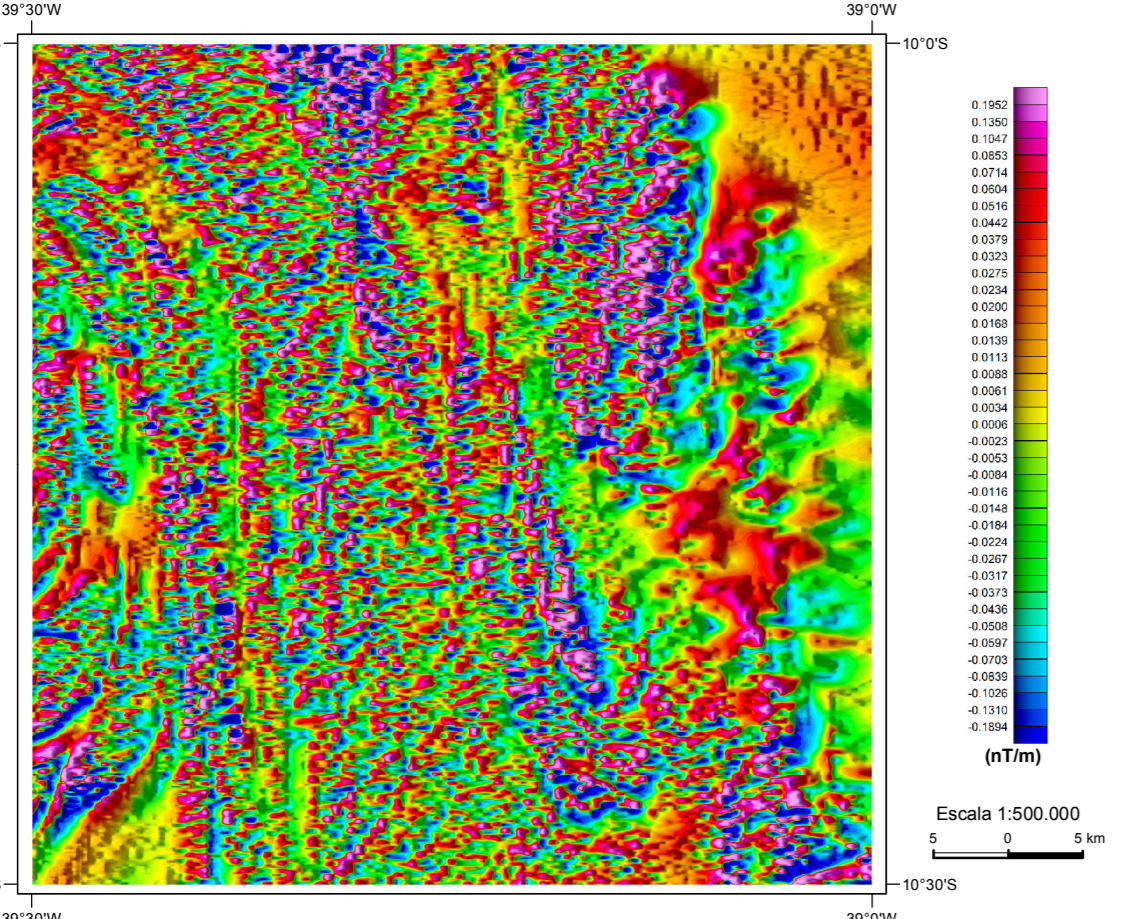


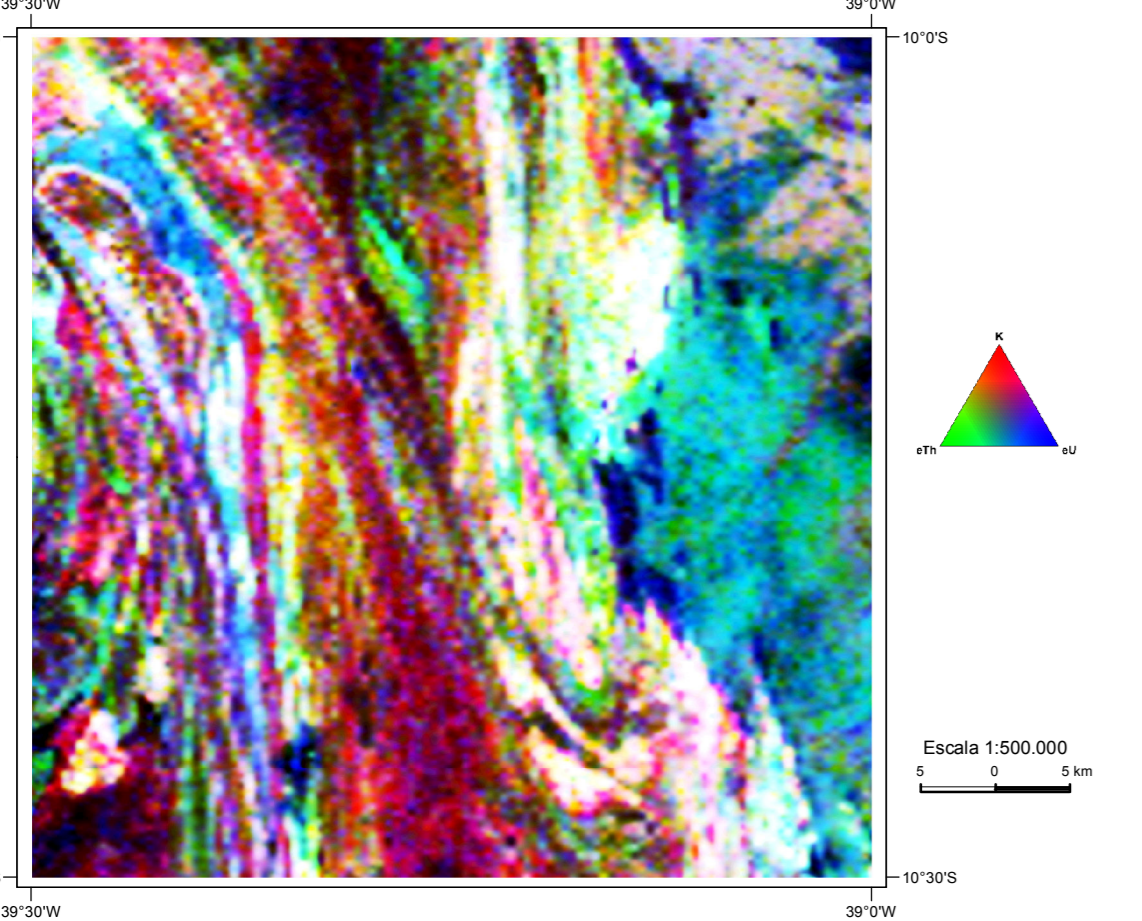
ENCARTE TECTÔNICO



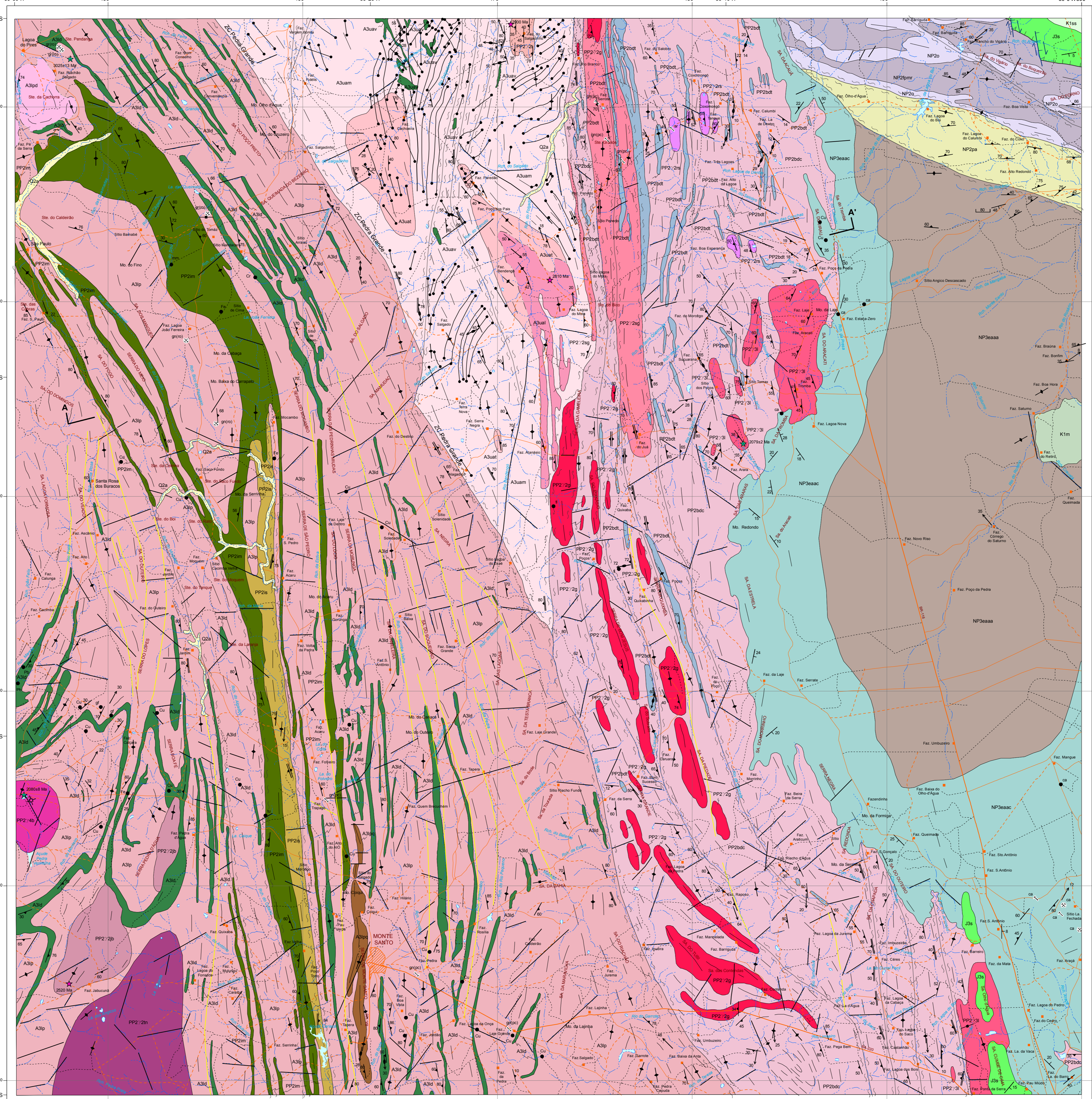
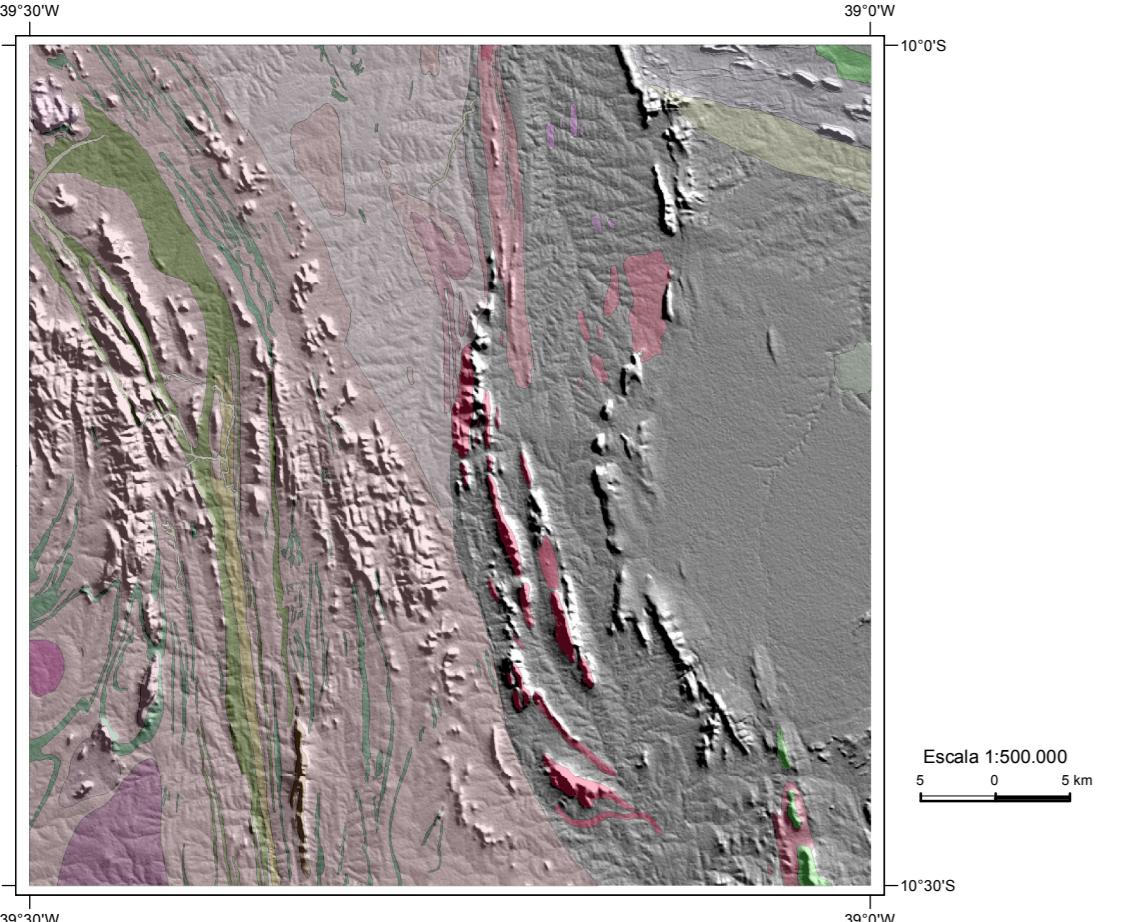
MAGNETOMETRIA (1ª DERIVADA)



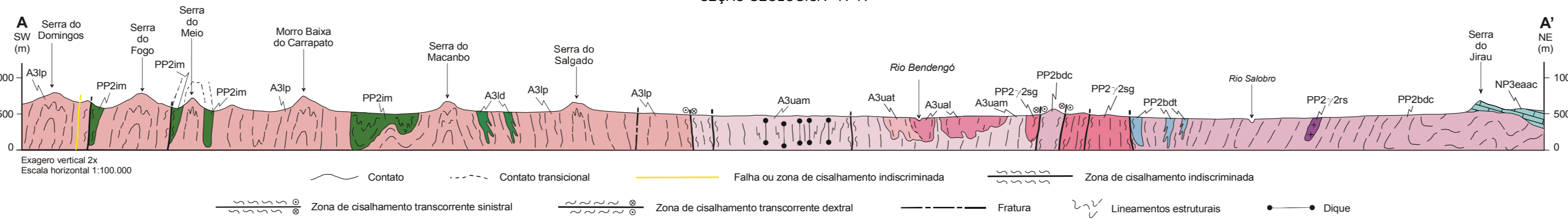
GAMASPECTROMETRIA (TERNÁRIO)



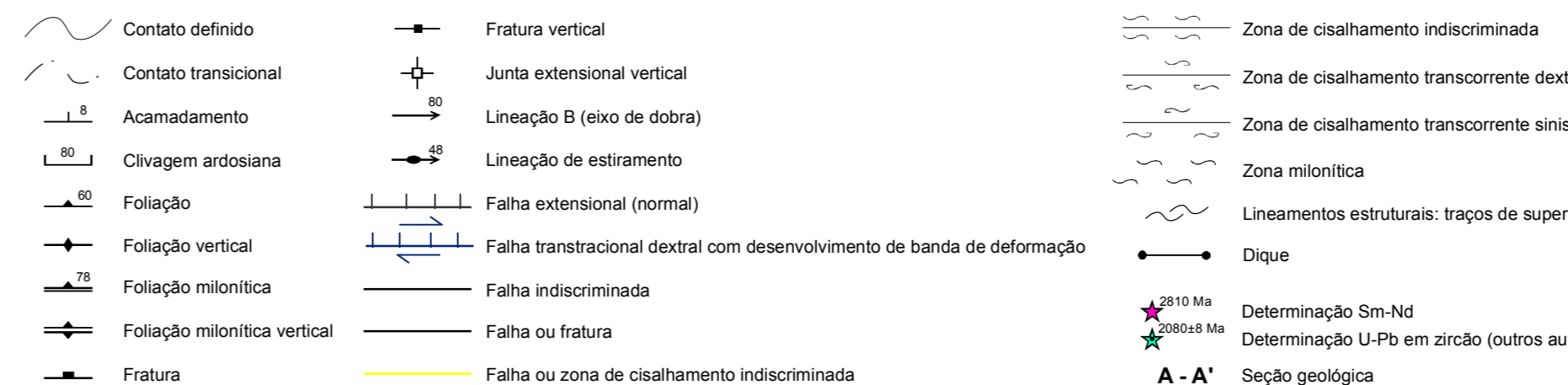
GEOLOGIA X MODELO DIGITAL DO TERRENO



SEÇÃO GEOLÓGICA A - A'

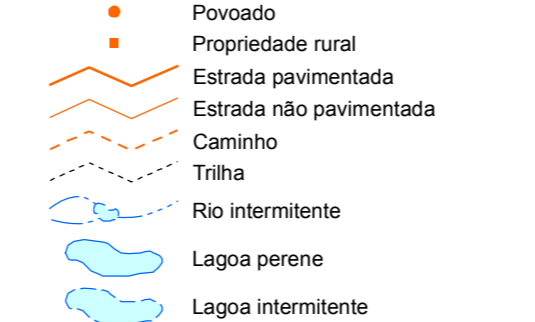


CONVENÇÕES GEOLÓGICAS



RECURSOS MINERAIS

CONVENÇÕES CARTOGRÁFICAS



Base planimétrica elaborada a partir dos arquivos fornecidos pela Superintendência de Estudos Sociais e Econômicos do Estado da Bahia - SESI, referente a Folha Monte Santo (SC.24-V-B-III), 1988, BRGE - Instituto Brasileiro de Geografia e Estatística, escala 1:100.000.  
A GERIDE - Gerência de Relações Institucionais e Desenvolvimento da Superintendência Regional de Salvador, efetuou o ajuste dos arquivos, na escala 1:100.000, as imagens do Mosaico GeoCover 2.000, orientamento e georeferenciado segundo o datum WGS84, de imagens ETM do Landsat 7, resultante da fusão das bandas 7, 4, 2 e 5, com resolução espacial de 14,25 metros. O layout do mapa também foi elaborado pela GERIDE.  
Esta base planimétrica foi atualizada através da imagem GeoCover e informações de mapas estaduais, para atender ao mapeamento temático do Serviço Geológico do Brasil - CPRM.  
Ajuste para a imagem GeoCover: Euvaldo Carvalho Brito  
Layout da base: Euvaldo Carvalho Brito e Elaine Malta dos Santos  
Layout do tema: Elaine Malta dos Santos e Ivayara Pereira Lopes dos Santos  
Digitalização do tema: Beatriz Cláudia da Cruz Filho

RELAÇÕES TECTONO-ESTRATIGRÁFICAS

Table with columns: ERA, PERÍODO, IDADE (Ma), UNIDADE. Lists geological units from Quaternário to Mesozoico, including their ages and descriptions.

UNIDADES LITOESTRATIGRÁFICAS

Formações superficiais continentais: Quaternário, Mesozoico, Paleoproterozoico, Neoproterozoico, Criogeniano, Neorquizeano, Mesorquizeano.

Depósitos aluvionares: areia fina a grossa com níveis de cascalho, lentes de material argiloso e restos de matéria orgânica.

Formação Marçal: arenito subarenoso alaranjado, médio a grosso, e arenitos fino e conglomeráticos subordinados.

Formação São Sebastião: arenito subarenoso a quartzeamento fino a grosso, bem estratificado a maciço, disposto em bancos espessos com granulação ascendente.

Formação Sergi: arenito subarenoso a quartzeamento médio a fino, bimodal, com granocrescência ascendente.

Litofácies Açul: ardósia, metargilite e metassilite esverdeadas a avermelhadas, calcíferas ou não, com intercalações de metacalcário.

Litofácies Açul, metacalcário: metacalcário fino, cinza-claro e cinza-escuro, laminado, com estratificação plano-paralela.

Litofácies Rio do Traga: muscovita-biotita monozonante cinza claro a branco, médio a grosso, foliado.

Litofácies Riacho da Traça: muscovita-biotita monozonante cinza claro a branco, médio a grosso, foliado.

Litofácies Lagoa do Pires: quartzo, quartzo-feldspático com interações de anfibólio (gnaisse bandado).

Litofácies Lagoa do Pires, quartzo: quartzo claro associado a visto pelítico. Quartzo branco, fino a muito fino, serotino; quartzo-serficia xisto e metaxisto.

Diques de Uaiú: gabbro, diabásio, rolito, em parte artficializados, deformados a não deformados.

Litofácies Lagoa do Pires: ortogneiss granítico a tonalítico cinza, em geral foliado, fino a médio. Associa-se ortogneiss granítico róseo fino a médio.

Litofácies Lagoa do Pires, diastálico: diastálico de composição tonalítica a granítica com estruturas schlieren e nebulítica.

Litofácies Lagoa do Pires, quartzo: quartzo claro associado a visto pelítico. Quartzo branco, fino a muito fino, serotino; quartzo-serficia xisto e metaxisto.

Litofácies Lagoa do Pires, quartzo: quartzo claro associado a visto pelítico. Quartzo branco, fino a muito fino, serotino; quartzo-serficia xisto e metaxisto.

Litofácies Lagoa do Pires, quartzo: quartzo claro associado a visto pelítico. Quartzo branco, fino a muito fino, serotino; quartzo-serficia xisto e metaxisto.

Litofácies Lagoa do Pires, quartzo: quartzo claro associado a visto pelítico. Quartzo branco, fino a muito fino, serotino; quartzo-serficia xisto e metaxisto.

Litofácies Lagoa do Pires, quartzo: quartzo claro associado a visto pelítico. Quartzo branco, fino a muito fino, serotino; quartzo-serficia xisto e metaxisto.

Litofácies Lagoa do Pires, quartzo: quartzo claro associado a visto pelítico. Quartzo branco, fino a muito fino, serotino; quartzo-serficia xisto e metaxisto.

Litofácies Lagoa do Pires, quartzo: quartzo claro associado a visto pelítico. Quartzo branco, fino a muito fino, serotino; quartzo-serficia xisto e metaxisto.

Litofácies Lagoa do Pires, quartzo: quartzo claro associado a visto pelítico. Quartzo branco, fino a muito fino, serotino; quartzo-serficia xisto e metaxisto.

Litofácies Lagoa do Pires, quartzo: quartzo claro associado a visto pelítico. Quartzo branco, fino a muito fino, serotino; quartzo-serficia xisto e metaxisto.

Litofácies Lagoa do Pires, quartzo: quartzo claro associado a visto pelítico. Quartzo branco, fino a muito fino, serotino; quartzo-serficia xisto e metaxisto.

Litofácies Lagoa do Pires, quartzo: quartzo claro associado a visto pelítico. Quartzo branco, fino a muito fino, serotino; quartzo-serficia xisto e metaxisto.

Litofácies Lagoa do Pires, quartzo: quartzo claro associado a visto pelítico. Quartzo branco, fino a muito fino, serotino; quartzo-serficia xisto e metaxisto.

Litofácies Lagoa do Pires, quartzo: quartzo claro associado a visto pelítico. Quartzo branco, fino a muito fino, serotino; quartzo-serficia xisto e metaxisto.

Litofácies Lagoa do Pires, quartzo: quartzo claro associado a visto pelítico. Quartzo branco, fino a muito fino, serotino; quartzo-serficia xisto e metaxisto.

Litofácies Lagoa do Pires, quartzo: quartzo claro associado a visto pelítico. Quartzo branco, fino a muito fino, serotino; quartzo-serficia xisto e metaxisto.

Litofácies Lagoa do Pires, quartzo: quartzo claro associado a visto pelítico. Quartzo branco, fino a muito fino, serotino; quartzo-serficia xisto e metaxisto.

Litofácies Lagoa do Pires, quartzo: quartzo claro associado a visto pelítico. Quartzo branco, fino a muito fino, serotino; quartzo-serficia xisto e metaxisto.

Litofácies Lagoa do Pires, quartzo: quartzo claro associado a visto pelítico. Quartzo branco, fino a muito fino, serotino; quartzo-serficia xisto e metaxisto.

Litofácies Lagoa do Pires, quartzo: quartzo claro associado a visto pelítico. Quartzo branco, fino a muito fino, serotino; quartzo-serficia xisto e metaxisto.

Litofácies Lagoa do Pires, quartzo: quartzo claro associado a visto pelítico. Quartzo branco, fino a muito fino, serotino; quartzo-serficia xisto e metaxisto.

Litofácies Lagoa do Pires, quartzo: quartzo claro associado a visto pelítico. Quartzo branco, fino a muito fino, serotino; quartzo-serficia xisto e metaxisto.

Litofácies Lagoa do Pires, quartzo: quartzo claro associado a visto pelítico. Quartzo branco, fino a muito fino, serotino; quartzo-serficia xisto e metaxisto.

Litofácies Lagoa do Pires, quartzo: quartzo claro associado a visto pelítico. Quartzo branco, fino a muito fino, serotino; quartzo-serficia xisto e metaxisto.

Litofácies Lagoa do Pires, quartzo: quartzo claro associado a visto pelítico. Quartzo branco, fino a muito fino, serotino; quartzo-serficia xisto e metaxisto.

Litofácies Lagoa do Pires, quartzo: quartzo claro associado a visto pelítico. Quartzo branco, fino a muito fino, serotino; quartzo-serficia xisto e metaxisto.

Litofácies Lagoa do Pires, quartzo: quartzo claro associado a visto pelítico. Quartzo branco, fino a muito fino, serotino; quartzo-serficia xisto e metaxisto.

Litofácies Lagoa do Pires, quartzo: quartzo claro associado a visto pelítico. Quartzo branco, fino a muito fino, serotino; quartzo-serficia xisto e metaxisto.

Litofácies Lagoa do Pires, quartzo: quartzo claro associado a visto pelítico. Quartzo branco, fino a muito fino, serotino; quartzo-serficia xisto e metaxisto.

Litofácies Lagoa do Pires, quartzo: quartzo claro associado a visto pelítico. Quartzo branco, fino a muito fino, serotino; quartzo-serficia xisto e metaxisto.

Litofácies Lagoa do Pires, quartzo: quartzo claro associado a visto pelítico. Quartzo branco, fino a muito fino, serotino; quartzo-serficia xisto e metaxisto.

Litofácies Lagoa do Pires, quartzo: quartzo claro associado a visto pelítico. Quartzo branco, fino a muito fino, serotino; quartzo-serficia xisto e metaxisto.

Litofácies Lagoa do Pires, quartzo: quartzo claro associado a visto pelítico. Quartzo branco, fino a muito fino, serotino; quartzo-serficia xisto e metaxisto.

Litofácies Lagoa do Pires, quartzo: quartzo claro associado a visto pelítico. Quartzo branco, fino a muito fino, serotino; quartzo-serficia xisto e metaxisto.

Litofácies Lagoa do Pires, quartzo: quartzo claro associado a visto pelítico. Quartzo branco, fino a muito fino, serotino; quartzo-serficia xisto e metaxisto.

Litofácies Lagoa do Pires, quartzo: quartzo claro associado a visto pelítico. Quartzo branco, fino a muito fino, serotino; quartzo-serficia xisto e metaxisto.

Litofácies Lagoa do Pires, quartzo: quartzo claro associado a visto pelítico. Quartzo branco, fino a muito fino, serotino; quartzo-serficia xisto e metaxisto.

Litofácies Lagoa do Pires, quartzo: quartzo claro associado a visto pelítico. Quartzo branco, fino a muito fino, serotino; quartzo-serficia xisto e metaxisto.

Litofácies Lagoa do Pires, quartzo: quartzo claro associado a visto pelítico. Quartzo branco, fino a muito fino, serotino; quartzo-serficia xisto e metaxisto.

Litofácies Lagoa do Pires, quartzo: quartzo claro associado a visto pelítico. Quartzo branco, fino a muito fino, serotino; quartzo-serficia xisto e metaxisto.

Litofácies Lagoa do Pires, quartzo: quartzo claro associado a visto pelítico. Quartzo branco, fino a muito fino, serotino; quartzo-serficia xisto e metaxisto.

Litofácies Lagoa do Pires, quartzo: quartzo claro associado a visto pelítico. Quartzo branco, fino a muito fino, serotino; quartzo-serficia xisto e metaxisto.

Litofácies Lagoa do Pires, quartzo: quartzo claro associado a visto pelítico. Quartzo branco, fino a muito fino, serotino; quartzo-serficia xisto e metaxisto.

Litofácies Lagoa do Pires, quartzo: quartzo claro associado a visto pelítico. Quartzo branco, fino a muito fino, serotino; quartzo-serficia xisto e metaxisto.

Litofácies Lagoa do Pires, quartzo: quartzo claro associado a visto pelítico. Quartzo branco, fino a muito fino, serotino; quartzo-serficia xisto e metaxisto.

Litofácies Lagoa do Pires, quartzo: quartzo claro associado a visto pelítico. Quartzo branco, fino a muito fino, serotino; quartzo-serficia xisto e metaxisto.

Litofácies Lagoa do Pires, quartzo: quartzo claro associado a visto pelítico. Quartzo branco, fino a muito fino, serotino; quartzo-serficia xisto e metaxisto.

CARTA GEOLÓGICA  
ESCALA 1:100.000

PROJEÇÃO UNIVERSAL TRANSVERSA DE MERCATOR  
Origem da quadriculagem UTM: equador e Meridiano Central 39° W. Gr. acurésias as constantes: 10 000km e 500km, respectivamente.  
Datum horizontal: SIRGAS2000

BRASIL  
CPRM  
Serviço Geológico do Brasil