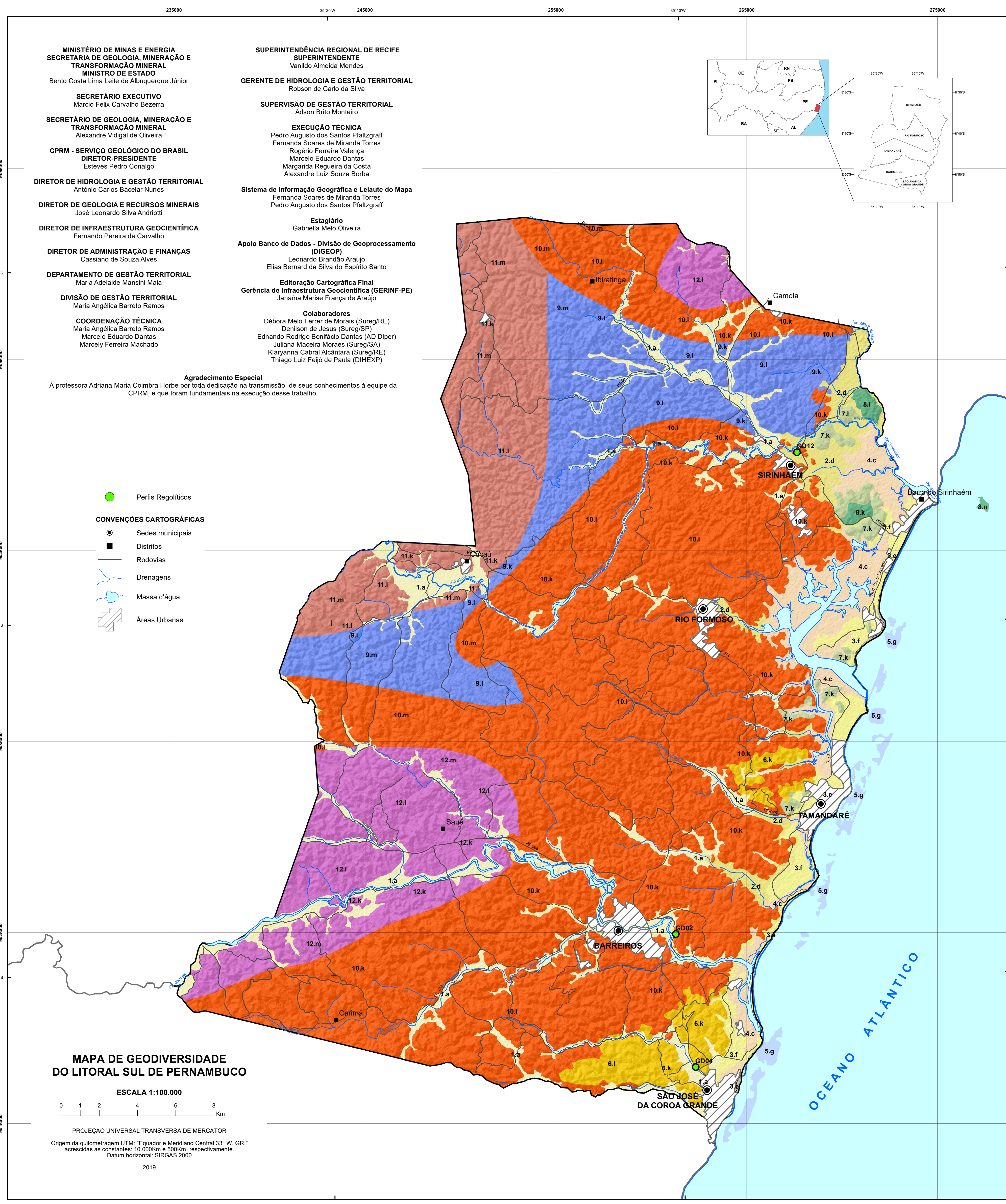


MAPA GEODIVERSIDADE DO LITORAL SUL DE PERNAMBUCO



Informações Técnicas

O Projeto de Geodiversidade do Litoral Sul de Pernambuco na escala 1:100.000 baseou-se numa análise de 125.000 pontos de amostragem, com o objetivo de mapear a diversidade geológica, geomorfológica e ambiental da região litorânea, tendo como objetivo principal a identificação das unidades geológicas, geomorfológicas e ambientais, bem como a caracterização das áreas de maior interesse geológico e ambiental.

Material Bibliográfico

BRASIL. Ministério de Minas e Energia. Secretaria de Geologia, Mineração e Transformação Mineral. Instituto de Geologia e Geotectônica. Geodiversidade do Litoral Sul de Pernambuco. Recife: Instituto de Geologia e Geotectônica, 2019.

Fonte Bibliográfica

BRASIL. Ministério de Minas e Energia. Secretaria de Geologia, Mineração e Transformação Mineral. Instituto de Geologia e Geotectônica. Geodiversidade do Litoral Sul de Pernambuco. Recife: Instituto de Geologia e Geotectônica, 2019.

Fonte

BRASIL. Ministério de Minas e Energia. Secretaria de Geologia, Mineração e Transformação Mineral. Instituto de Geologia e Geotectônica. Geodiversidade do Litoral Sul de Pernambuco. Recife: Instituto de Geologia e Geotectônica, 2019.

DOMÍNIO GEOLÓGICO/AMBIENTAL	UNIDADE GEOLÓGICO-AMBIENTAL (Abreviação geológica)	FAZANDES DE RELEVIO ASSOCIADOS	FORMAÇÕES SUPERFICIAIS PERIF. VITAMPERIÇO	ADEQUABILIDADES X POTENCIALIDADES	LIMITAÇÕES E RECOMENDAÇÕES	REGISTRO FOTOGRÁFICO
DOMÍNIO DAS UNIDADES GEOLÓGICO-AMBIENTAIS ASSOCIADAS ÀS TABELAS	1	Formações Fluviais (F1-F5)	Formações Fluviais (F1-F5)	Materiais inconsolidados, depositados em planície de inundação de rios (rio de São Francisco e Rio Capibaribe). São constituídos por areias, argilas, siltes, cascalhos e blocos de rochas.	Coveragem de terrenos de baixa e moderada declividade, com vegetação de mata atlântica e áreas de preservação ambiental. Não recomendar-se a ocupação urbana em áreas de preservação ambiental, especialmente em áreas de preservação permanente.	
	2	Formações Fluviais (F6-F10)	Formações Fluviais (F6-F10)	Materiais inconsolidados, depositados em planície de inundação de rios (rio de São Francisco e Rio Capibaribe). São constituídos por areias, argilas, siltes, cascalhos e blocos de rochas.	Coveragem de terrenos de baixa e moderada declividade, com vegetação de mata atlântica e áreas de preservação ambiental. Não recomendar-se a ocupação urbana em áreas de preservação ambiental, especialmente em áreas de preservação permanente.	
	3	Formações Fluviais (F11-F15)	Formações Fluviais (F11-F15)	Materiais inconsolidados, depositados em planície de inundação de rios (rio de São Francisco e Rio Capibaribe). São constituídos por areias, argilas, siltes, cascalhos e blocos de rochas.	Coveragem de terrenos de baixa e moderada declividade, com vegetação de mata atlântica e áreas de preservação ambiental. Não recomendar-se a ocupação urbana em áreas de preservação ambiental, especialmente em áreas de preservação permanente.	
	4	Formações Fluviais (F16-F20)	Formações Fluviais (F16-F20)	Materiais inconsolidados, depositados em planície de inundação de rios (rio de São Francisco e Rio Capibaribe). São constituídos por areias, argilas, siltes, cascalhos e blocos de rochas.	Coveragem de terrenos de baixa e moderada declividade, com vegetação de mata atlântica e áreas de preservação ambiental. Não recomendar-se a ocupação urbana em áreas de preservação ambiental, especialmente em áreas de preservação permanente.	
DOMÍNIO DAS UNIDADES GEOLÓGICO-AMBIENTAIS ASSOCIADAS ÀS TABELAS	5	Formações Fluviais (F21-F25)	Formações Fluviais (F21-F25)	Materiais inconsolidados, depositados em planície de inundação de rios (rio de São Francisco e Rio Capibaribe). São constituídos por areias, argilas, siltes, cascalhos e blocos de rochas.	Coveragem de terrenos de baixa e moderada declividade, com vegetação de mata atlântica e áreas de preservação ambiental. Não recomendar-se a ocupação urbana em áreas de preservação ambiental, especialmente em áreas de preservação permanente.	
	6	Formações Fluviais (F26-F30)	Formações Fluviais (F26-F30)	Materiais inconsolidados, depositados em planície de inundação de rios (rio de São Francisco e Rio Capibaribe). São constituídos por areias, argilas, siltes, cascalhos e blocos de rochas.	Coveragem de terrenos de baixa e moderada declividade, com vegetação de mata atlântica e áreas de preservação ambiental. Não recomendar-se a ocupação urbana em áreas de preservação ambiental, especialmente em áreas de preservação permanente.	
	7	Formações Fluviais (F31-F35)	Formações Fluviais (F31-F35)	Materiais inconsolidados, depositados em planície de inundação de rios (rio de São Francisco e Rio Capibaribe). São constituídos por areias, argilas, siltes, cascalhos e blocos de rochas.	Coveragem de terrenos de baixa e moderada declividade, com vegetação de mata atlântica e áreas de preservação ambiental. Não recomendar-se a ocupação urbana em áreas de preservação ambiental, especialmente em áreas de preservação permanente.	
	8	Formações Fluviais (F36-F40)	Formações Fluviais (F36-F40)	Materiais inconsolidados, depositados em planície de inundação de rios (rio de São Francisco e Rio Capibaribe). São constituídos por areias, argilas, siltes, cascalhos e blocos de rochas.	Coveragem de terrenos de baixa e moderada declividade, com vegetação de mata atlântica e áreas de preservação ambiental. Não recomendar-se a ocupação urbana em áreas de preservação ambiental, especialmente em áreas de preservação permanente.	

