

MINISTÉRIO DE MINAS E ENERGIA  
SECRETARIA DE GEOLOGIA E MINERAÇÃO E TRANSFORMAÇÃO MINERAL  
MINISTÉRIO DE ESTADO  
BENTO COSTA LIMA LEITE DE ALBUQUERQUE JUNIOR  
SECRETARIA EXECUTIVA  
MARISETE FATIMA DADALIO PEREIRA  
SECRETARIO DE GEOLOGIA, MINERAÇÃO E TRANSFORMAÇÃO MINERAL  
ALEXANDRE VIDIGAL DE OLIVEIRA  
CPRM - SERVIÇO GEOLOGICO DO BRASIL  
Presidente da CPRM  
ESTEVES PEDRO COLNAGO  
Diretora de Geologia e Gestão Territorial  
ALICE DA SILVA CASTILHO  
Diretor de Geologia e Recursos Minerais  
MARCIO JOSE REMEDIO  
Diretor de Infraestrutura Geocientífica  
PAULO AFONSO ROMANO  
Diretor de Administração e Finanças  
CASSIANO DE SOUZA ALVES

RESIDÊNCIA PORTO VELHO  
Chefe de Residência  
AMILCAR ADAMY  
Assistente de Produção Divisória de Geologia e Gestão Territorial  
HERCULY PESSOA DE CASTRO  
Assistente de Produção Divisória de Infraestrutura Geocientífica  
MAIZA MOREIRA RIBEIRO MARTINS ROQUE  
DEPARTAMENTO DE INFORMAÇÕES INSTITUCIONAIS - DEINF  
EDGAR SHINZATO  
Divisão de Cartografia - DICART  
FABIO SILVA DA COSTA  
PREFEITURA MUNICIPAL DE SÃO FRANCISCO DO GUAPORÉ - Gestão (2017-2020)  
Prefeita Municipal  
GILSIANE CLEMENTE  
Vice-Prefeita Municipal  
JANE ROBERNA FUENTES

CREDITOS TÉCNICOS  
DEPARTAMENTO DE GESTÃO TERRITORIAL  
MARIA ADELAIDE MANSINI MAIA  
Divisão de Gestão Territorial  
MARIA ANGELA SILVA BARRETO FETOS RAMOS  
Divisão de Geologia Aplicada  
SANDRA FERNANDES DA SILVA  
Execução Técnica  
Chefe de Projeto  
AMILCAR ADAMY  
Autoria Temática  
KATARINA RESPIEL  
Sistema de Informação Geográfica  
LUIZ GILBERTO DALL'IGNA  
MARIO SERGIO DOS SANTOS  
Edição Cartográfica  
MARIO SERGIO DOS SANTOS  
FILIPE JESUS DOS SANTOS  
Apoio Técnico  
ALCILEMAR LOPES NOE

CONVENÇÕES CARTOGRAFICAS

- Centróide
- Vila localidade lugarejo
- Propriedade rural Associação de produtores
- Torre de telecomunicação
- Instituição de ensino escola
- Igreja
- Portar/ baulin/ galeria
- Unidade de saúde
- Geórgia
- Posto fiscal
- Plata de pouso
- Sítio arqueológico
- Jazida mineral explorada Arg (argila)
- Jazida mineral desativada Gr (granito)
- Quilombo mineral: Au (ouro), Cr (cromo), Fe (ferro), Sn (estanho), U (urânio), Ti (titanio) e Y (itárbio)

----- Limite municipal  
----- Limite Internacional

----- Estrada pavimentada  
----- Estrada não pavimentada

----- Canteleira/ Condição  
----- Curso de água Perene  
----- Curso de água Intermitente

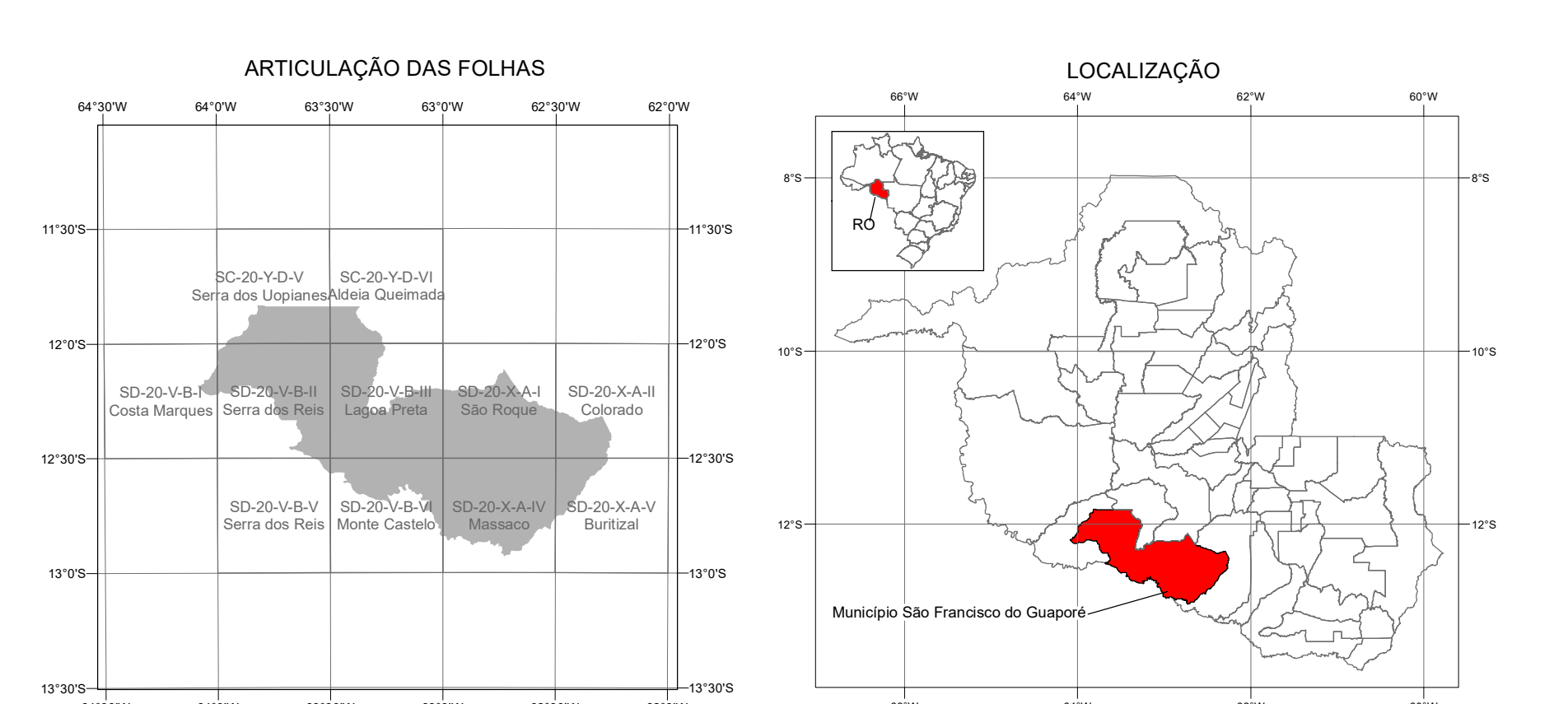
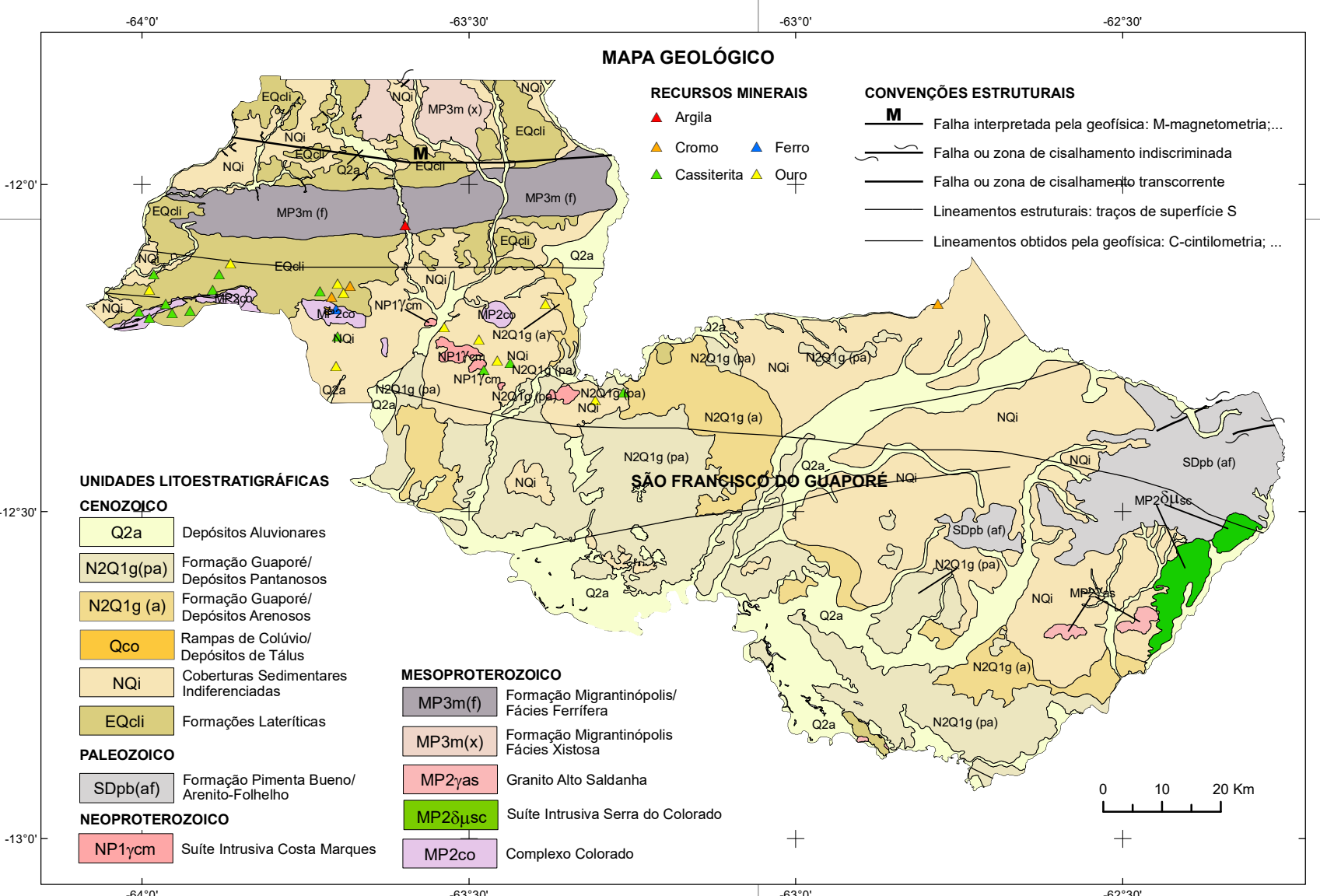
----- Massa d'água  
----- Iru  
----- Mancha urbana

Potenciométrica

- Cota Potenciométrica (m) - Topografia da água subterrânea (censo freático)
- Poços tubulares cadastrados na base de dados do SAGAS (Sistema de Informações de Águas Subterrâneas da CPRM - Ano base 2019)

Unidades Hidrogeológicas

- Aquífero Metasedimentares/Metavolcânicos: fratura permeabilidade baixa, capacidade produtiva baixa (valores variam entre 1 e 2 m³/h)
- MP3m (f)
- Aquífero Coberturas Sed. Inc. porosa, permeabilidade baixa a moderada, capacidade produtiva baixa a moderada (valores variam entre 5 e 10 m³/h)
- NQ - Coberturas sedimentares indiferenciadas
- EQd - Coberturas Detrito-Labirínticas
- Aquífero Cristalino: fratura permeabilidade muito baixa, capacidade produtiva muito baixa (valores < 1 m³/h)
- MP2m - Granito Alto Saladeira
- MP2m
- MP1\_gamma\_om
- Aquífero Aluvionares: porosa, permeabilidade média, capacidade produtiva média (valores variam entre 5 e 10 m³/h)
- NDQ1g (pa) - Formação Guaporé/Depósitos Pantaneiros
- Q2a - Depósitos Aluvionares
- Aquífero Pimenta Buena 2: porosa, permeabilidade baixa a moderada, capacidade produtiva baixa a moderada (valores variam entre 5 e 10 m³/h)
- EQd (af) - Formação Pimenta Buena/Faixas Azeite-Falsetho



MAPA DE POTENCIALIDADE HIDROGEOLOGICA  
SÃO FRANCISCO DO GUAPORÉ - RO  
PROJETO CONTRIBUIÇÃO DO SERVIÇO GEOLOGICO DO BRASIL-CPRM  
AO DESENVOLVIMENTO SUSTENTÁVEL DE RONDÔNIA  
(ANEXO 06)  
ESCALA 1:200.000

PROJEÇÃO UNIVERSAL TRANSVERSA DE MERCATOR  
Origem da quilômetroragem UTM: equador e meridiano central 63° W de Gr.  
aproximadas as constantes: 10 000 km e 630 km, respectivamente.  
Declinação magnética do centro da folha em dez. 2018: 13° 08' W, cresce 0' 10" W anualmente.  
Datum horizontal: SIRGAS-2000

2022

O Projeto "Contribuição do CPRM ao Desenvolvimento Sustentável dos Municípios de Rondônia" objetiva proporcionar ao município um amplo banco de dados do meio físico, capazes de avançar o crescimento econômico e social preservando o meio ambiente. Este projeto foi iniciado em abril de 2018 através da Residência de Porto Velho - REPO, com recursos oriundos de Este Projeto é coordenado pelo Geólogo Amílcar Adamy (REPO), contando com a participação da Técnica de REPO, Escritório do Rio de Janeiro Superintendência de Belém.

AVISO LEGAL  
O conteúdo disponibilizado neste mapa (Condição) foi elaborado pela CPRM - Serviço Geológico do Brasil, com base em dados obtidos através de trabalhos próprios e de informações de domínio público. A CPRM não garante (i) que o Condição atenda às necessidades de todos os usuários, (ii) que o conteúdo se adeque a ser usado diretamente fora das folhas, (iii) a total precisão de quaisquer dados ou informações contidas no Condição, apesar das garantias de precisão fornecidas pela CPRM. Assim, a CPRM, seus representantes, dirigentes, prepostos, empregados e associados não podem ser responsabilizados por eventuais incorreções ou omissões contidas no Condição. Da mesma forma, a CPRM, seus representantes, dirigentes, prepostos, empregados e associados não respondem pelo uso do Condição, e sugere que os usuários utilizem sua própria experiência no tratamento das informações contidas no Condição, ou busquem aconselhamento de profissionais independentes capazes de avaliar as informações contidas no Condição. O Condição não constitui aconselhamento de investimento financeiro, fiscal ou jurídico, tampouco prevê recomendações relativas a instrumentos de análise geocientífica, de investimento ou eventuais produtos. Por fim, qualquer trabalho, estudo ou análise que utilize o Condição deve fazer a devida referência bibliográfica.

Base Cartográfica elaborada a partir das folhas SC-20-V-D-11 Fazenda Paraíba, SC-20-V-D-11 Rio Jari, SC-20-V-D-V Rio Cardeal, SC-20-V-D-V Arapirama, SC-20-V-B-11 Iguaçu Grande e SC-20-V-B-11 Mangariva do Corde Cartográfico Internacional DSD, as quais foram acrescidas dados atualizados obtidos em trabalhos de campo.

Limites do município conforme a Lei Estadual N° 376 de 13 de fevereiro de 1992, alterada pelas Leis Estaduais N° 544 de 28 de dezembro de 1993 e N° 506 de 06 de dezembro de 1994.  
Digitalizado e editado a partir do software ArcGIS.