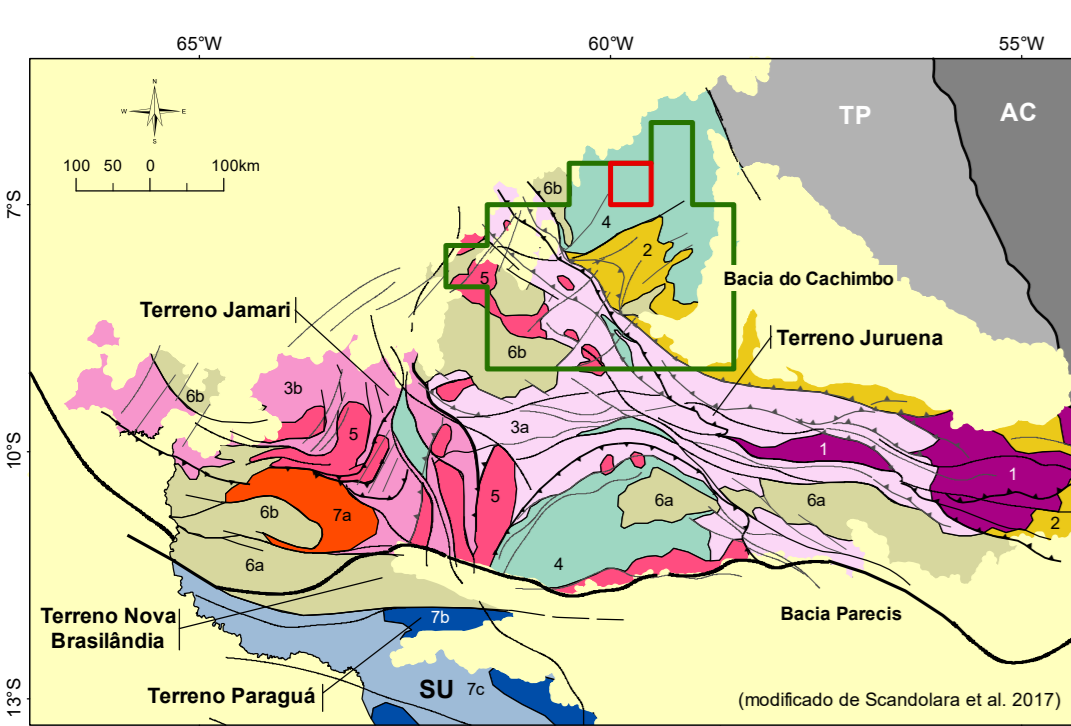
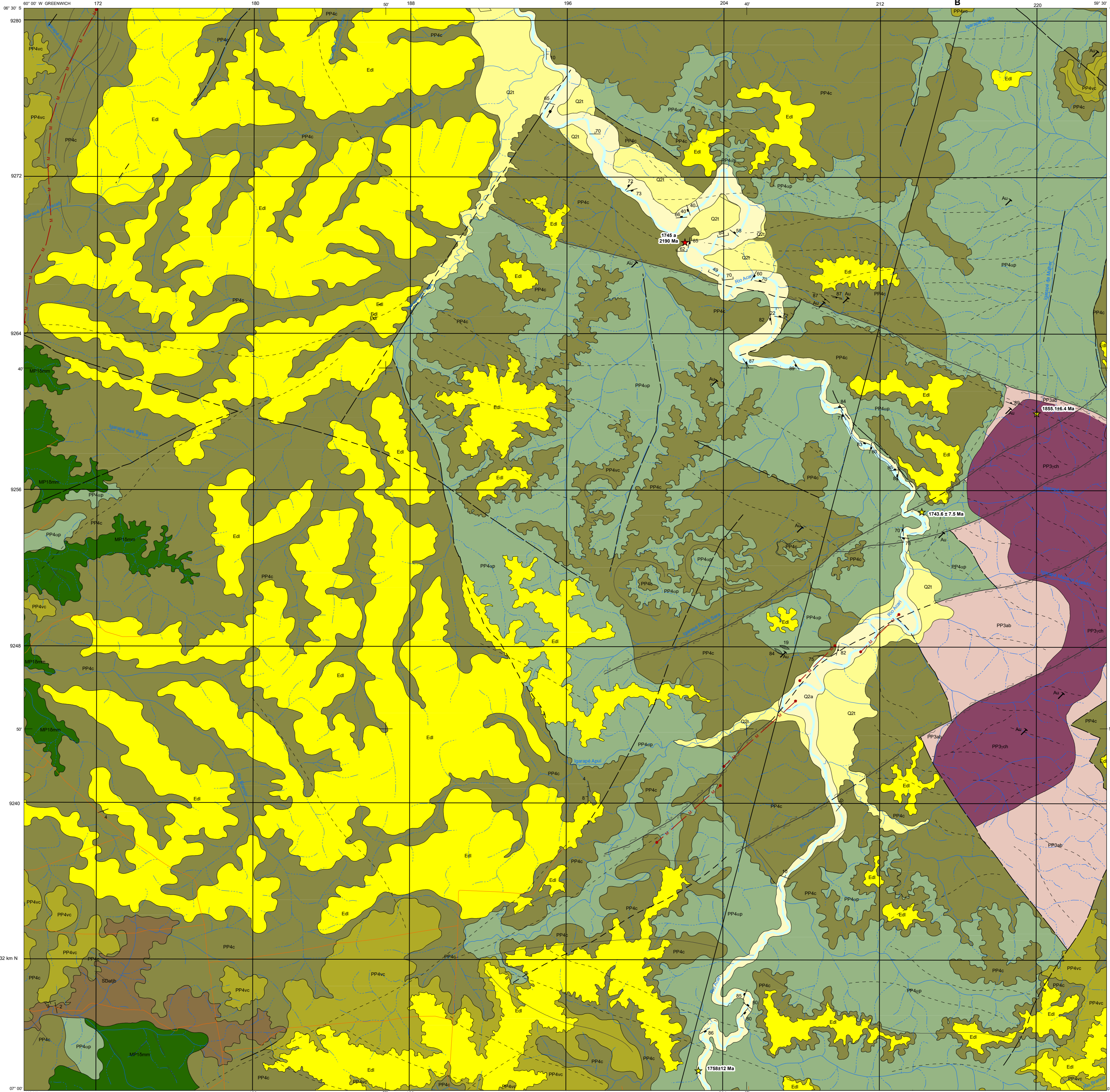


ENCARTE TECTÔNICO

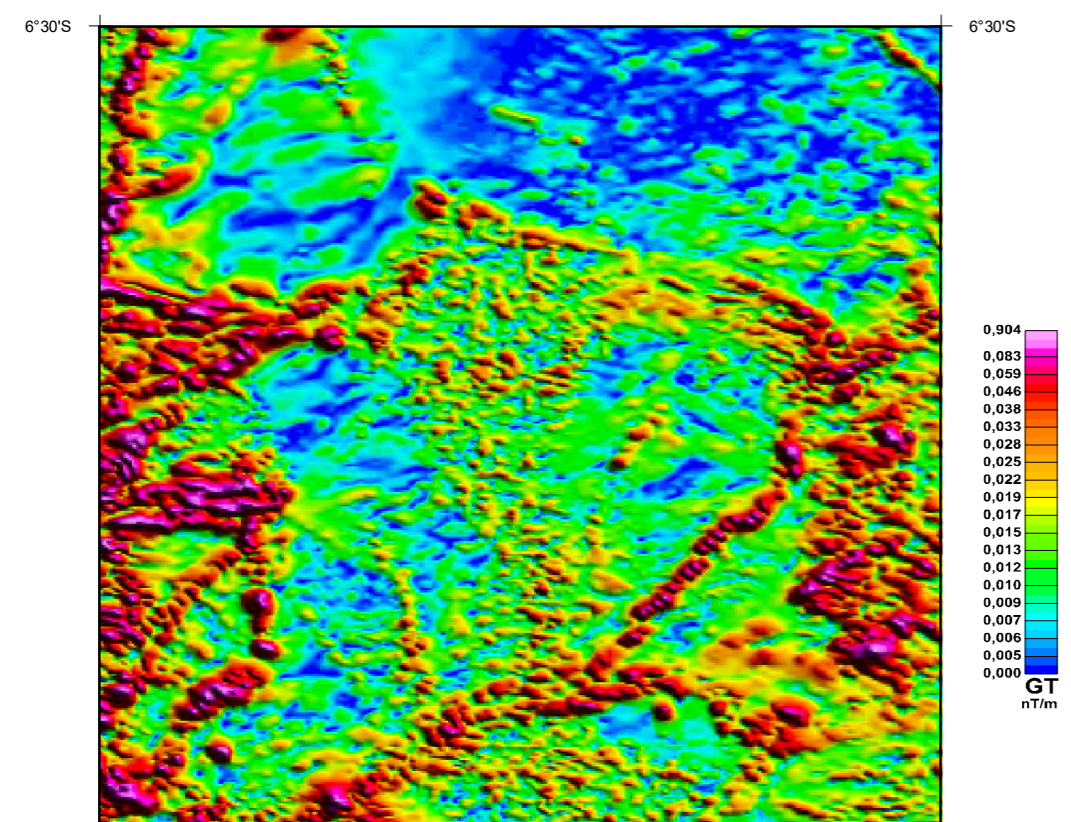


- Localização do Cráton Amazonas
Zonas de Cisalhamento Reversas
Zonas de Cisalhamento
Limite entre Terrenos Tectônicos
Provincia Sunsás -SU
Provincia Rondônia-Juruena
Bacias sedimentares intracratônicas
Magmatismo Pós-collisional Tipo-A
Bacias sedimentares orogênicas
Terreno Jamari
Terreno Juruena
Embasamento Terrenos Juruena-Jamari
Provincia Amazônia Central -AC
Provincia Tapajós-Paraná -TP
Folha SB-21-Y-A-IV (Ilha Grande)
Área Projeto ARIM - Sudeste do Amazonas

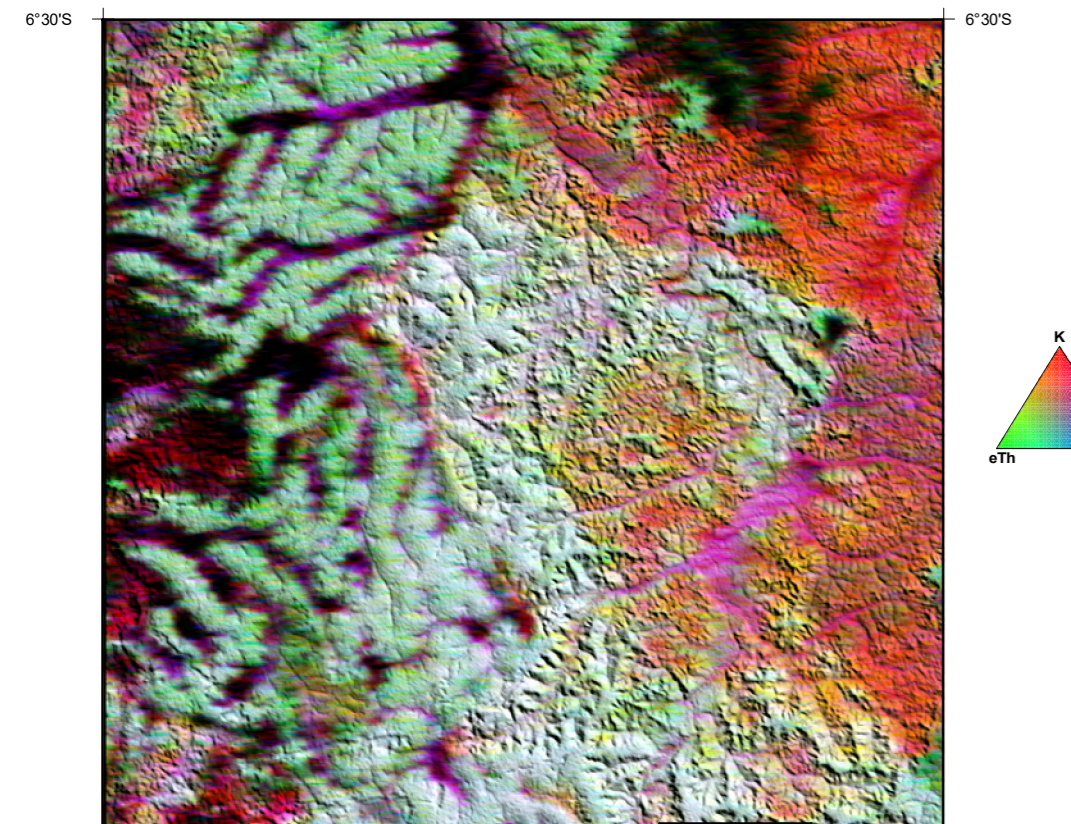
FOLHA SB-21-Y-A-IV ILHA GRANDE



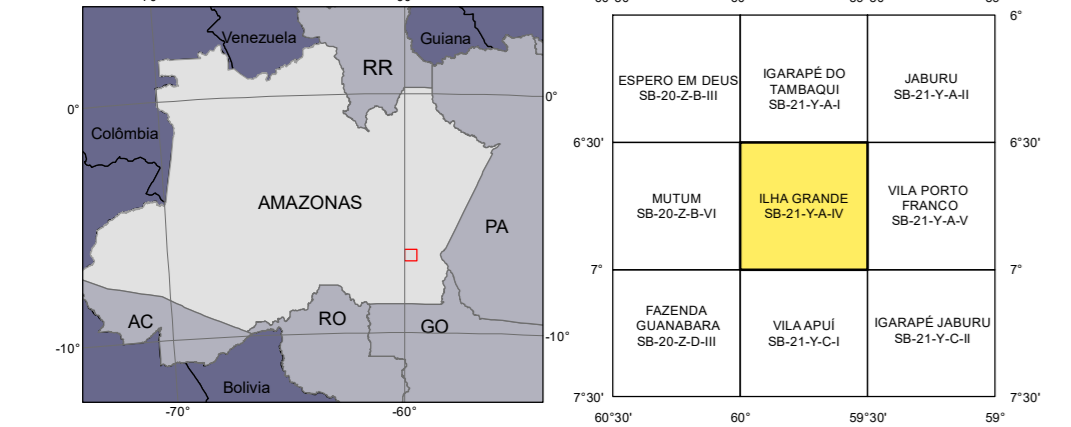
Aeromagnetometria - Gradiente Total



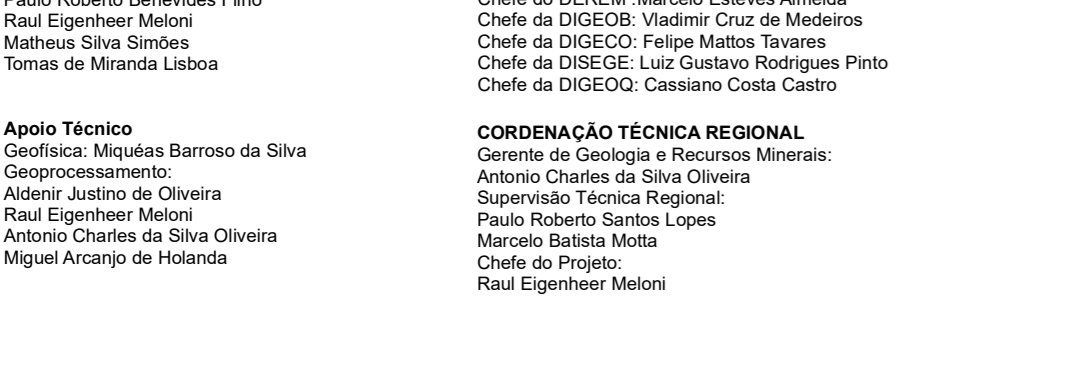
Aerogeoespectrometria - Composição Ternária RGB (K-Th-U)



LOCALIZAÇÃO DA FOLHA



ARTICULAÇÃO DA FOLHA



CRÉDITOS DE AUTORIA

Autores: Paulo Roberto Benevides Filho, Raul Egermeier Meloni, Máthias Silva Simões, Tereza de Miranda Lisboa

APOIO TÉCNICO

Geofísico: Micael Barros da Silva
Geoprocessamento: Alister Jordão de Oliveira, Raul Egermeier Meloni, Antonio Charles da Silva Oliveira, Miguel Arcanjo de Holanda

COORDENAÇÃO TÉCNICA NACIONAL

Coordenador: Lúcia Travençolo Rosa Costa
Coordenadora: Marlene Estevan de Almeida
Coordenador: Valdemir Cruz de Medeiros
Coordenador: Felipe Mattos Tavares
Coordenador: Luiz Gustavo Rodrigues Pinto
Coordenador: Cassiano Costa Castro

COORDENAÇÃO TÉCNICA REGIONAL

Coordenador: Genivaldo de Geologia e Recursos Minerais
Coordenadora: Antonio Charles da Silva Oliveira
Coordenador: Tereza Regina
Coordenador: Paulo Roberto Santos Lopes
Coordenador: Marcelo Batista Mendes
Coordenador: Raul Egermeier Meloni

BASE GEOLÓGICA

Mapa geológico gerado a partir do levantamento geológico não sistemático do registro embasamento principalmente na interpretação dos dados geofísicos e de mapeamento remoto.

BASE CARTOGRÁFICA

Base Planimétrica digital obtida das cartas impressas publicadas em primeira edição pelo IBGE em 1982, atualizadas às imagens do Mosaico GeoCover 2.000, ortorectificada e georeferenciada segundo o datum SIRGAS 2000, de imagens ETM+ de Landsat 7 resultante da folha das bandas 7, 2 e 4, com resolução espacial de 14,29 metros. Esta base foi retificada e atualizada pela Superintendência Regional de Manaus, através da Gerência de Geologia e Recursos Minerais de Manaus - GERGM - com suporte da GERINF - Gerência de Infraestrutura Geocientífica. A coordenação nacional do projeto coube ao Departamento de Recursos Minerais - DEREM e ao Departamento de Geologia - DIGEIO, com suporte e apoio técnico das divisões de Geologia Básica - DIBASE, Geologia Econômica - DIGEEO, Sensoriamento Remoto e Geofísica - DISEGE e de Geotécnica - DIGEQD.

AVISO LEGAL

O usuário disponibilizado neste mapa ("Cartão") foi elaborado pela CPRM - Serviço Geológico do Brasil, com base em dados obtidos através de trabalhos próprios e de informações de terceiros. A CPRM não garante (i) que o Cartão atenda as exigências de todos os usuários, (ii) que o Cartão e o nome a ele mencionado não sejam marcas registradas, (iii) que o Cartão não seja utilizado para fins comerciais, (iv) que o Cartão não seja utilizado para fins de difamação ou calúnia, (v) que o Cartão não seja utilizado para fins de discriminação racial, étnica ou religiosa, (vi) que o Cartão não seja utilizado para fins de difamação ou calúnia, (vii) que o Cartão não seja utilizado para fins de difamação ou calúnia, (viii) que o Cartão não seja utilizado para fins de difamação ou calúnia, (ix) que o Cartão não seja utilizado para fins de difamação ou calúnia, (x) que o Cartão não seja utilizado para fins de difamação ou calúnia.

REFERÊNCIA BIBLIOGRÁFICA

BENEVIDES FILHO, P. R.; MELONI, R. E.; SIMÕES, M. S.; LISBOA, T. de M. Projeto ARIM Sudeste do Amazonas, Folha Ilha Grande, Manaus: CPRM, 2020. 1 mapa. Cor: Escala 1:100.000. Programa de Gestão Estratégica da Geologia, da Mineração e da Transformação Mineral: Ação Área de Relevante Interesse Mineral (ARIM).

CITACÃO BIBLIOGRÁFICA

BENEVIDES FILHO ET AL. (2020).

Table with columns: ERA, PERÍODO, IDADE (Ma), and RELACIONOS TECTONO-ESTRATIGRÁFICOS. It details geological periods from Quaternário to Paleoproterozoico and their relationships.

UNIDADES LITOSTRATIGRÁFICAS

NEÓGENO (N) - QUATERNÁRIO (Q)

DEPÓSITOS ALUVIONÁRIOS (Q2a)
TERRAÇOS FLUVIAIS (Q2b)
COBERTURAS DETRITO-LATERÍTICAS (Ed)

PALEOZOICO

SILURIANO (S) - DEVONIANO (D)

GRUPO ALTO TAPAJÓS (SDMp)
Formação Juma - Membro Borraçado

MESOPROTEROZOICO

CALIMIANO (MP1)

SUITE MATA-MATA (MP1mm)
Cabras e gabarritos com texturas predominantemente cumuláticas

PALEOPROTEROZOICO

ESTATERIANO (PP4) - OROSIRIANO (PP3)

Formação Vila do Carmo (Vc)
Formação Camalú (C)
Formação Pedro Sara (ps)

OROSIRIANO (PP3)

GRANITO CHIUM (PP3ch)
Monzogranito grosso, isométrico, porfírico, com fenocristais tabulares e subredondos

FORMAÇÃO ABACAXIS

MP3ab
Metagreguesas com divergência andaluzita apresentando mergulho maior que 30°

Convenções Geológicas e Geofísicas

- Falha normal
Falha encoberta
Falha indisciplinada
Linhaamento obtido pela magnetometria
Traço de superfície
Zona de cisalhamento indisciplinada
Contato geológico aproximado
Diques magnéticos
Perfil geológico
Acamadamento
Foliação
Fratura
Fratura vertical
Vazio
Dados U-Pb em zircão (LA-ICP-MS)
Recursos Minerais: Au, G, Ni, Cu

Convenções Cartográficas

- Estrada sem pavimentação, trafego periódico
Estrada sem pavimentação, trafego permanente
Massa de água
Curso de água perene
Curso de água intermitente

CARTA GEOLÓGICA-GEOFÍSICA FOLHA SB-21-Y-A-IV ILHA GRANDE

ESCALA 1:100.000

PROJEÇÃO UNIVERSAL TRANSVERSA DE MERCATOR

Origem da quilometragem UTM: "Equador e Meridiano Central 63° W GR" acressadas as constantes: 10.000Km e 500Km, respectivamente.

Projeto de Gestão Estratégica da Geologia, da Mineração e da Transformação Mineral: Ação Área de Relevante Interesse Mineral (ARIM)

Projeto de Gestão Estratégica da Geologia, da Mineração e da Transformação Mineral: Ação Área de Relevante Interesse Mineral (ARIM)

Projeto de Gestão Estratégica da Geologia, da Mineração e da Transformação Mineral: Ação Área de Relevante Interesse Mineral (ARIM)

Projeto de Gestão Estratégica da Geologia, da Mineração e da Transformação Mineral: Ação Área de Relevante Interesse Mineral (ARIM)

Projeto de Gestão Estratégica da Geologia, da Mineração e da Transformação Mineral: Ação Área de Relevante Interesse Mineral (ARIM)

Projeto de Gestão Estratégica da Geologia, da Mineração e da Transformação Mineral: Ação Área de Relevante Interesse Mineral (ARIM)

Projeto de Gestão Estratégica da Geologia, da Mineração e da Transformação Mineral: Ação Área de Relevante Interesse Mineral (ARIM)

Projeto de Gestão Estratégica da Geologia, da Mineração e da Transformação Mineral: Ação Área de Relevante Interesse Mineral (ARIM)

Projeto de Gestão Estratégica da Geologia, da Mineração e da Transformação Mineral: Ação Área de Relevante Interesse Mineral (ARIM)

Projeto de Gestão Estratégica da Geologia, da Mineração e da Transformação Mineral: Ação Área de Relevante Interesse Mineral (ARIM)

Projeto de Gestão Estratégica da Geologia, da Mineração e da Transformação Mineral: Ação Área de Relevante Interesse Mineral (ARIM)