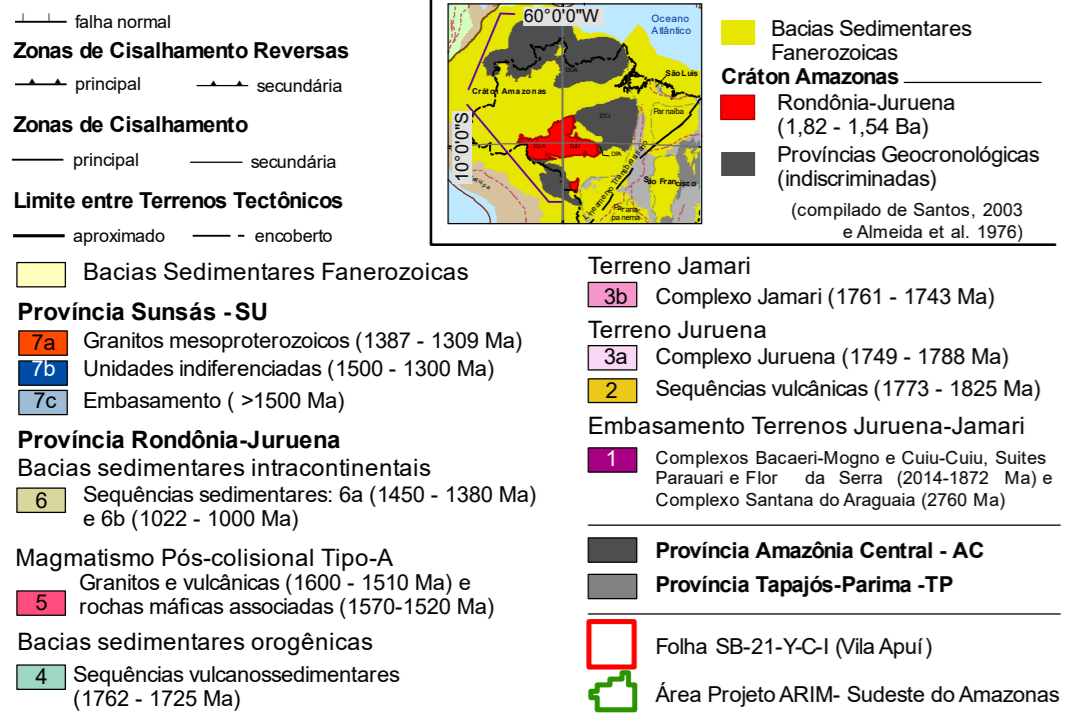
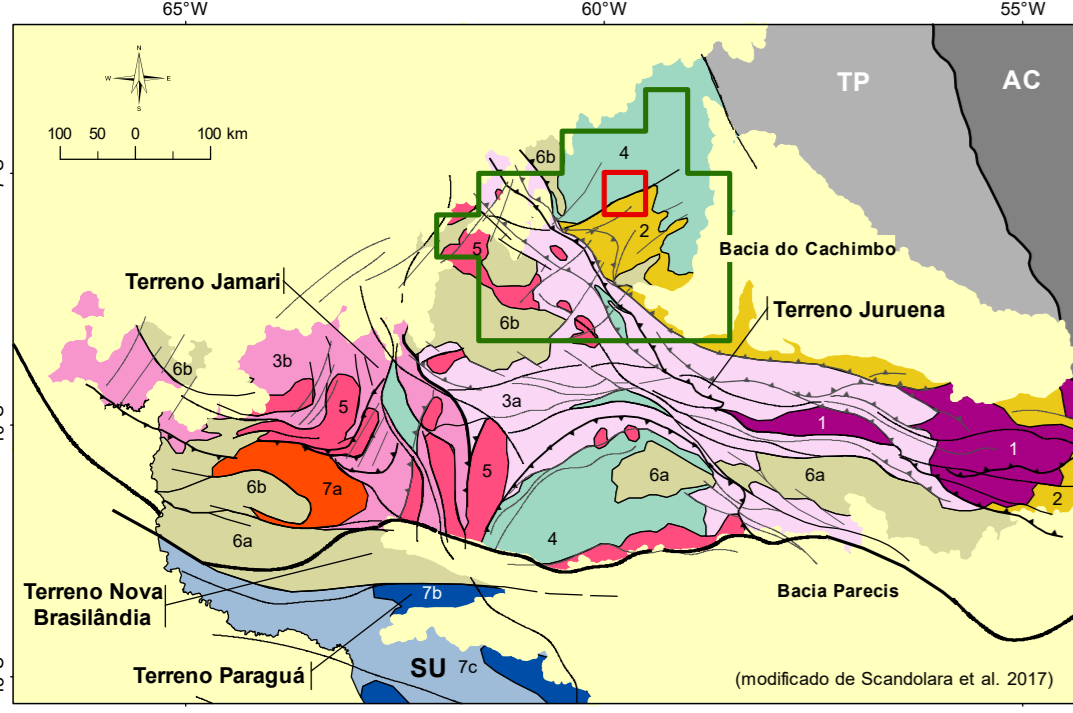
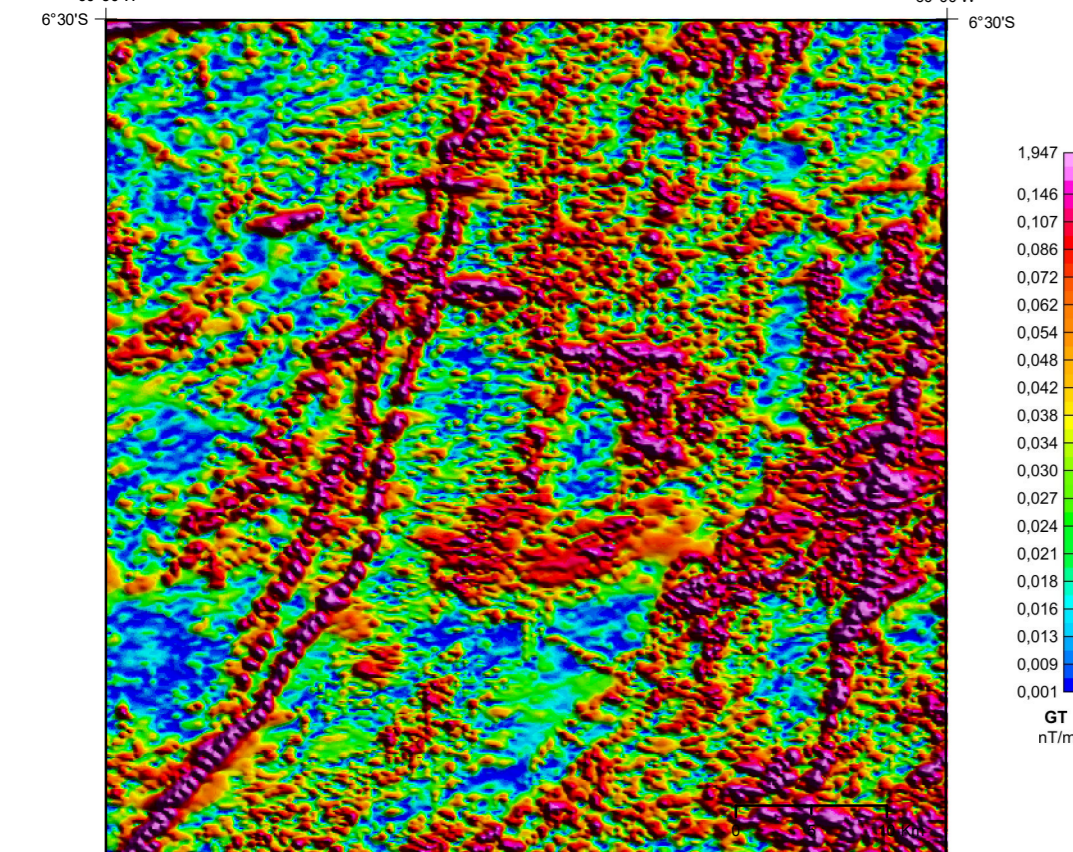


ENCARTE TECTÔNICO

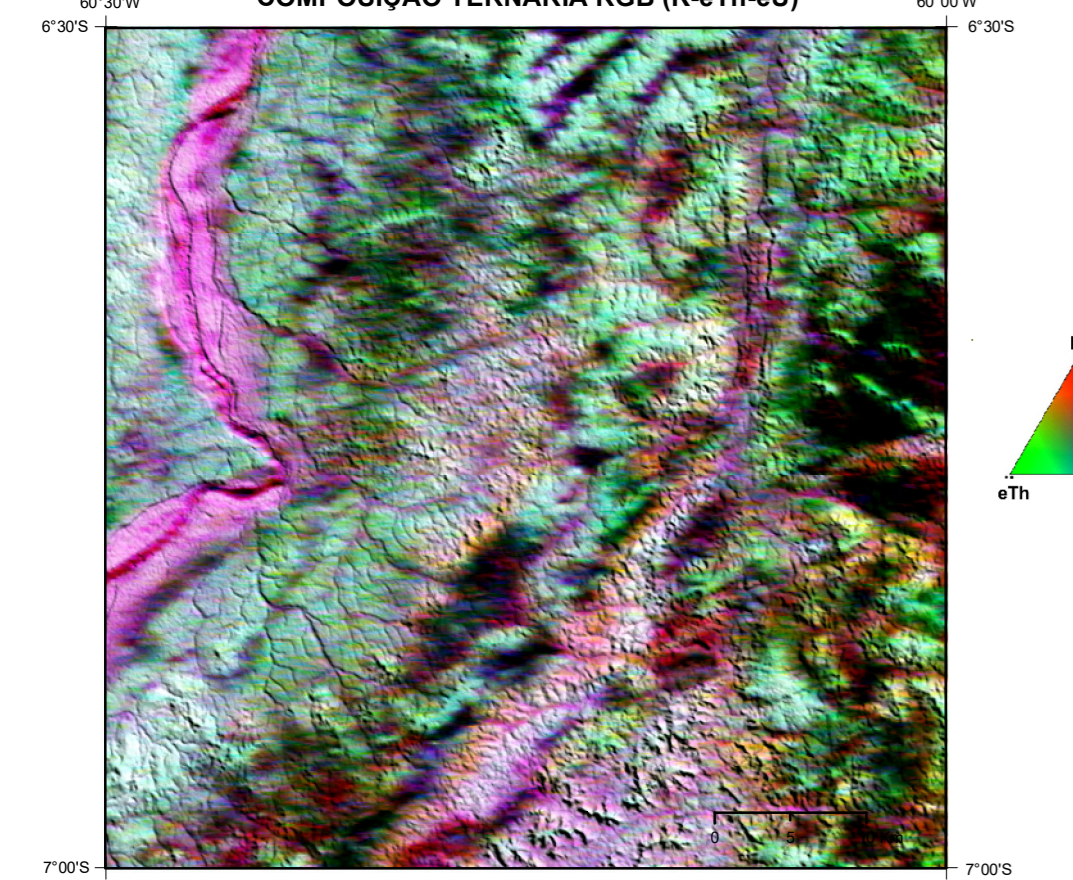
FOLHA SB-20-Z-B-VI MUTUM



AEROMAGNETOMETRIA - GRADIENTE TOTAL



AEROGAMASPECTROMETRIA - COMPOSIÇÃO TERNÁRIA RGB (K+Th-eU)



LOCALIZAÇÃO DA FOLHA

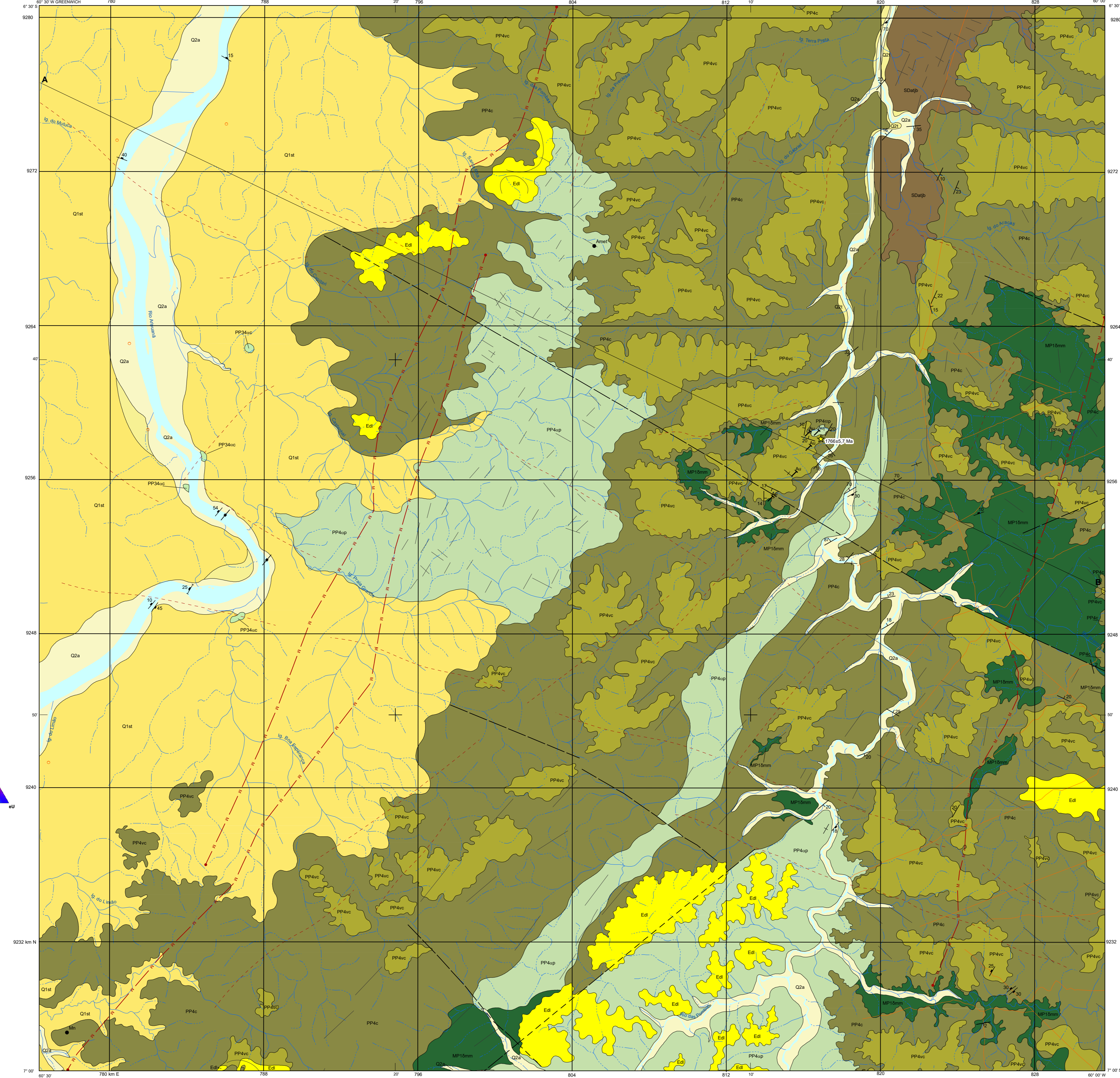
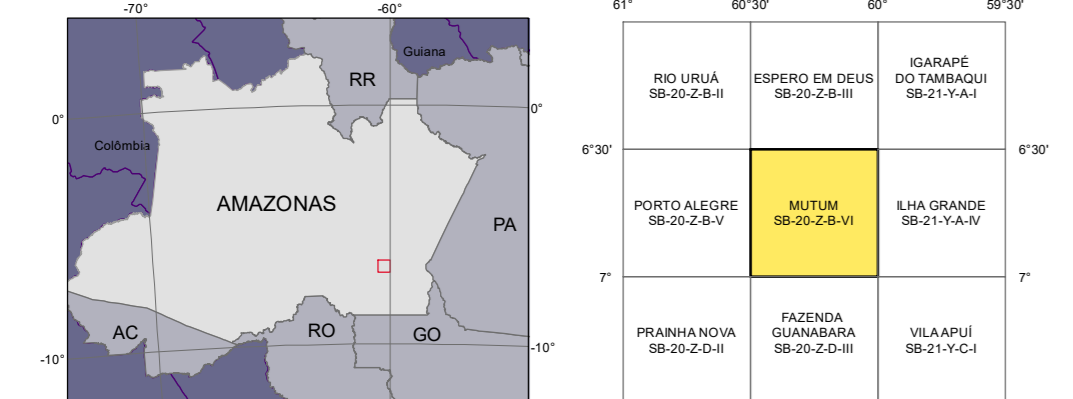


Table with columns: ÉPOCA, PERÍODO, IDADE (Ma), and RELAÇÕES TECTONO-ESTRATIGRÁFICAS. It details geological periods from Quaternário to Paleoproterozoico and their relationships.

UNIDADES LITOESTRATIGRÁFICAS CENOZOICO PALEÓGENO (E) - QUATERNÁRIO (Q)

DEPÓSITOS ALUVIONÁRIOS: Q2a, Q2i. TERRAÇOS FLUVIAIS: Q2f. FORMAÇÃO SALVA TERRA: Q1st. COBERTURAS DETRITO-LATERÍTIAS: Ed.

PALEOZOICO SILURIANO (S) - DEVONIANO (D)

GRUPO ALTO TAPAJÓS: Formação Juma - Membro Borrachudo (B). MESOPROTEROZOICO CALIMIANO (MP1).

PALEOPROTEROZOICO ESTATERIANO (PP4) - ORCISIRIANO (PP3)

SUÍTE MATÁZÉ: MP10mm. Formação Via de Carmo (Vc). Formação Camali (Ca). Formação Pedro Sara (Ps). GRUPO COLIDER: PP34ac.

Legend for geological symbols: Diques magnéticos, Falha indisciplinada, Linhamento obido pela magnetometria, Falha enoberta, Traço de superfície, etc.

Legend for geological symbols: Diques magnéticos, Falha indisciplinada, Linhamento obido pela magnetometria, Falha enoberta, Traço de superfície, etc.

Legend for geological symbols: Diques magnéticos, Falha indisciplinada, Linhamento obido pela magnetometria, Falha enoberta, Traço de superfície, etc.

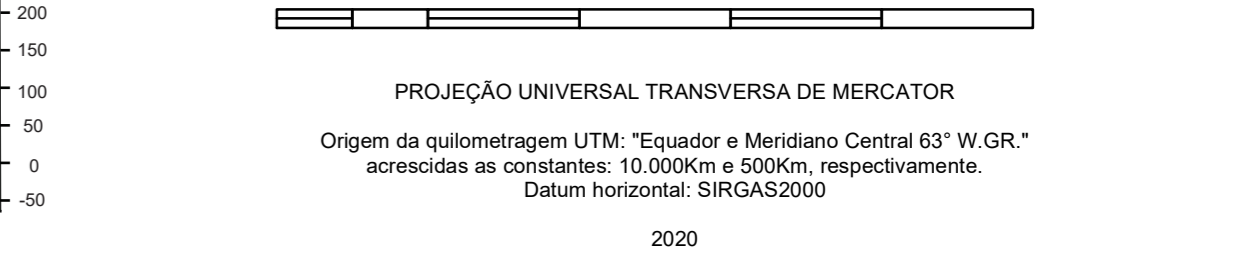
Legend for geological symbols: Diques magnéticos, Falha indisciplinada, Linhamento obido pela magnetometria, Falha enoberta, Traço de superfície, etc.

Legend for geological symbols: Diques magnéticos, Falha indisciplinada, Linhamento obido pela magnetometria, Falha enoberta, Traço de superfície, etc.

Legend for geological symbols: Diques magnéticos, Falha indisciplinada, Linhamento obido pela magnetometria, Falha enoberta, Traço de superfície, etc.

CARTA GEOLÓGICA-GEOFÍSICA FOLHA SB-20-Z-B-VI MUTUM

ESCALA 1:100.000. PROJETAÇÃO UNIVERSAL TRANSVERSA DE MERCATOR. Origem da quilômetros UTM: "Equador e Meridiano Central 63° W GR".



CRÉDITOS DE AUTORIA: Autores: Paulo Roberto Barreiros Filho, Raul Engemann Meloni, Matheus Silva Simões, Tomaz de Miranda Lins.

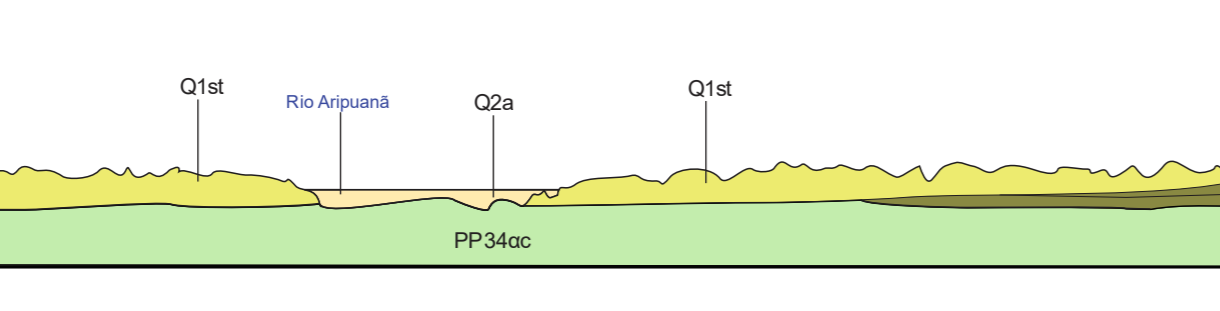
COORDENAÇÃO TÉCNICA NACIONAL: Chefe do DEGEO: Lívia Traverso da Rosa Costa. Chefe do DREMI: Marcos Vinícius Almeida.

COORDENAÇÃO TÉCNICA REGIONAL: Gerente de Geologia e Recursos Minerais: Antônio Cláudio de Silva Oliveira. Supervisora Técnica Regional: Paulo Roberto Barreiros Filho.

ARIM - MAPA GEOLÓGICO - GEOFÍSICO: O Empreendimento Área de Relevante Interesse Mineral - ARIM, da Diretoria de Geologia e Recursos Minerais - DGRM, é parte da Ação Avaliadora dos Recursos Minerais do Brasil e consiste em um conjunto de projetos voltados para a identificação de áreas atrativas para exploração mineral.

AVISO LEGAL: O conteúdo disponibilizado neste mapa (Carta) foi elaborado pelo Serviço Geológico do Brasil - CPRM, com base em dados obtidos através de trabalhos próprios e de informações de terceiros.

PERFIL GEOLÓGICO



Referência Bibliográfica: BENEVIDES FILHO, P.R.R., MELONI, R.E., SIMÕES, M.S., LISBOA, T.de M. Projeto ARIM Sudeste do Amazonas, Folha Mutum (Mantua) - CPRM, 2020. 1 mapa Color. Escala 1:100.000. Programa de Gestão Estratégica da Geologia, da Mineração e da Transformação Mineral, Ação Área de Relevante Interesse Mineral (ARIM).