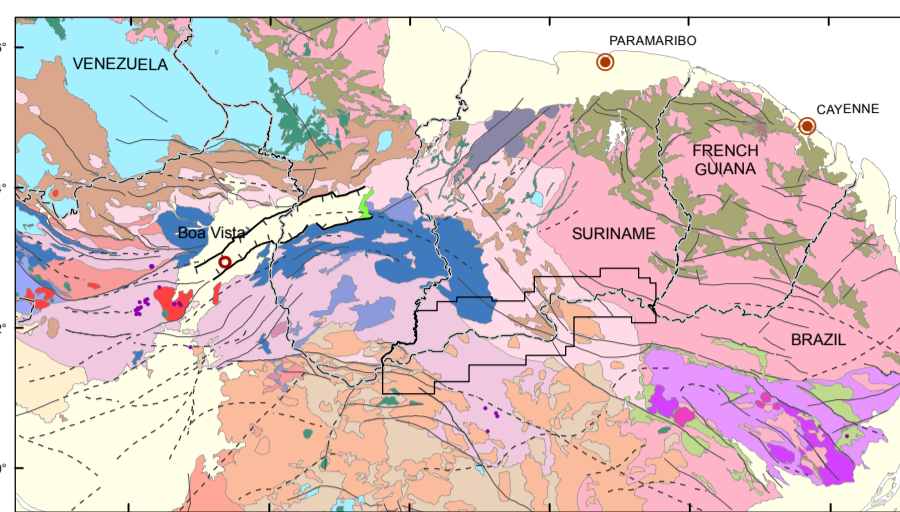
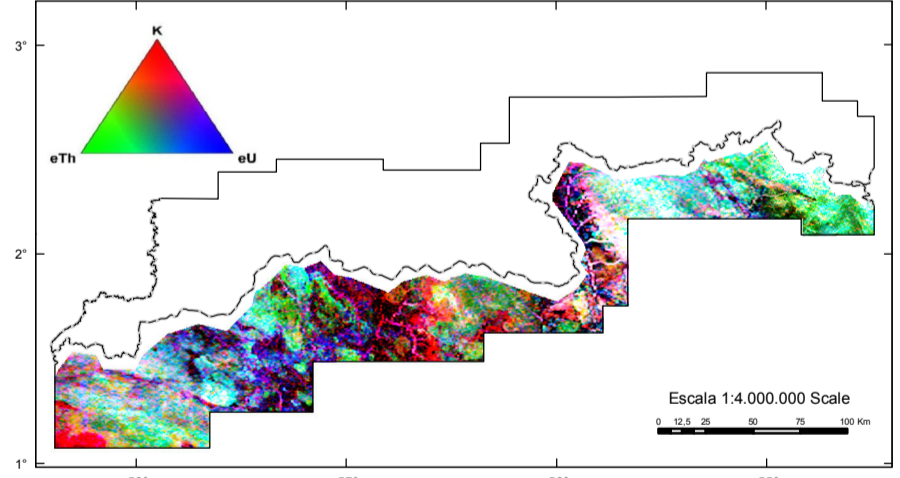


ENCARTE TECTÔNICO / TECTONIC INSET  
1:12.000.000

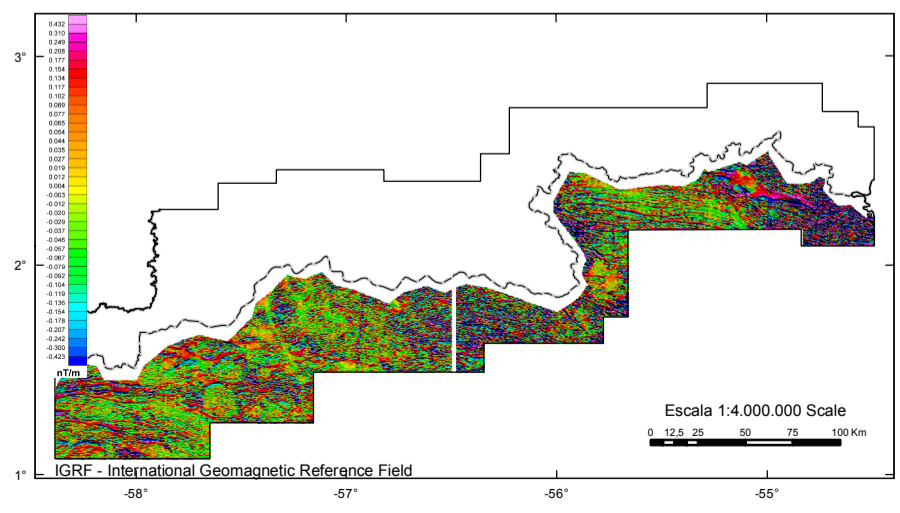


- Cobertura Fanerozoica / Phanerozoic Cover
- Rochas vulcânicas máficas intracriofônicas / Intracriofonic mafic volcanic rocks
- Entasamento e cobertura undiferenciada (< 1,80 Ga) / Basement complex and undifferentiated cover (< 1.80 Ga)
- Granitoides tipo-A e rochas associadas (< 1,74 Ga) / A-type granitoids and associated rocks (< 1.74 Ga)
- Granitoides tipo-A e rochas associadas (< 1,50 Ga) / A-type granitoids and associated rocks (< 1.50 Ga)
- Rochas máficas intraplate undiferenciadas (1,50-1,50 Ga) / Undifferentiated intraplate mafic rocks (1.50-1.50 Ga)
- Rochas sedimentares, bacia relacionada a rife, Supergruppo Roraima e Formação Unipi (< 1,87 Ga) / Sedimentary rocks, rift-related basin, Roraima Supergroup and Unipi Formation (< 1.87 Ga)
- Rochas vulcânicas félsicas intraplate, grupos Iroumé e Kuyuwini (1,89-1,87 Ga) / Intraplate felsic volcanic rocks, Iroumé and Kuyuwini groups (1.89-1.87 Ga)
- Gnaisse e granitoides sin-colisionais (1,90-1,80 Ga) / Gneisses and granitoids syn-collisional (1.90-1.80 Ga)
- Granitoides tipo-A (Suíte Maguara) e calcialcalinos de alto-K (Suíte Água Branca) intraplate a pós-orogênicos (1,98-1,87 Ga) / A-type granitoids and high-K calc-alkaline (Suíte Água Branca) intraplate to post-orogenic granitoids (1.98-1.87 Ga)
- Rochas supracrustais de baixo grau metamórfico (< 1,95 Ga) / Low-grade metamorphic supracrustal rocks (< 1.95 Ga)
- Granitoides e gnaisse do tipo-A e calcialcalinos de alto-K, Suíte Rio Urubú, Southern Guyana Granite Complex, charnockitos, Suíte Serra da Prata e granitoides, pós-colisionais (1,98-1,94 Ma) / A-type granitoids and high-K calc-alkaline Rio Urubú Suite, Southern Guyana Granite Complex, charnockites, Suíte Serra da Prata e granitoides, post-collisional (1.98-1.94 Ma)
- Granitoides tipo-A e calcialcalinos de alto-K, pós-colisionais (1,98-1,94 Ma) / A-type granitoids and high-K calc-alkaline post-collisional granitoids (1.98-1.94 Ma)
- Península A-type e high-K calc-alkaline post-colisionais (1,98-1,94 Ma) / A-type and high-K calc-alkaline post-collisional peninsulas (1.98-1.94 Ma)
- Corpos de Kimberlito / Kimberlite Bodies
- Falhas ou zonas de cisalhamento / Faults or shear zones
- Lineamento magnético / Magnetic lineament
- Modificado a partir do modified after Tectonic Map of South America 2'ed., Cordani et al. 2016 e Rand Fraga et al. 2009

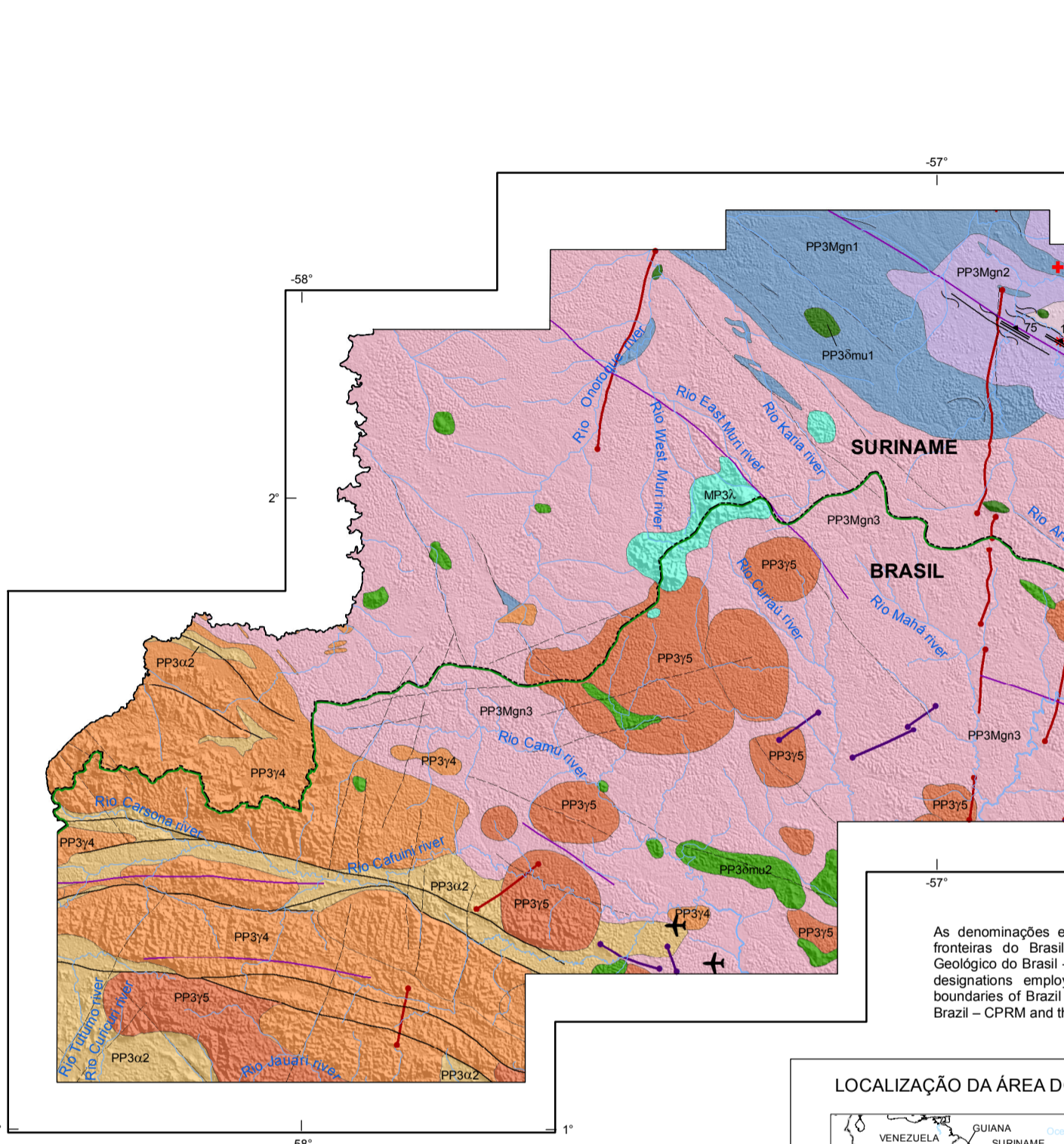
AEROGAMASPECTROMETRIA / AIRBORNE GAMMA-RAY SPECTROMETRY  
Mapa Ternário / Ternary Map



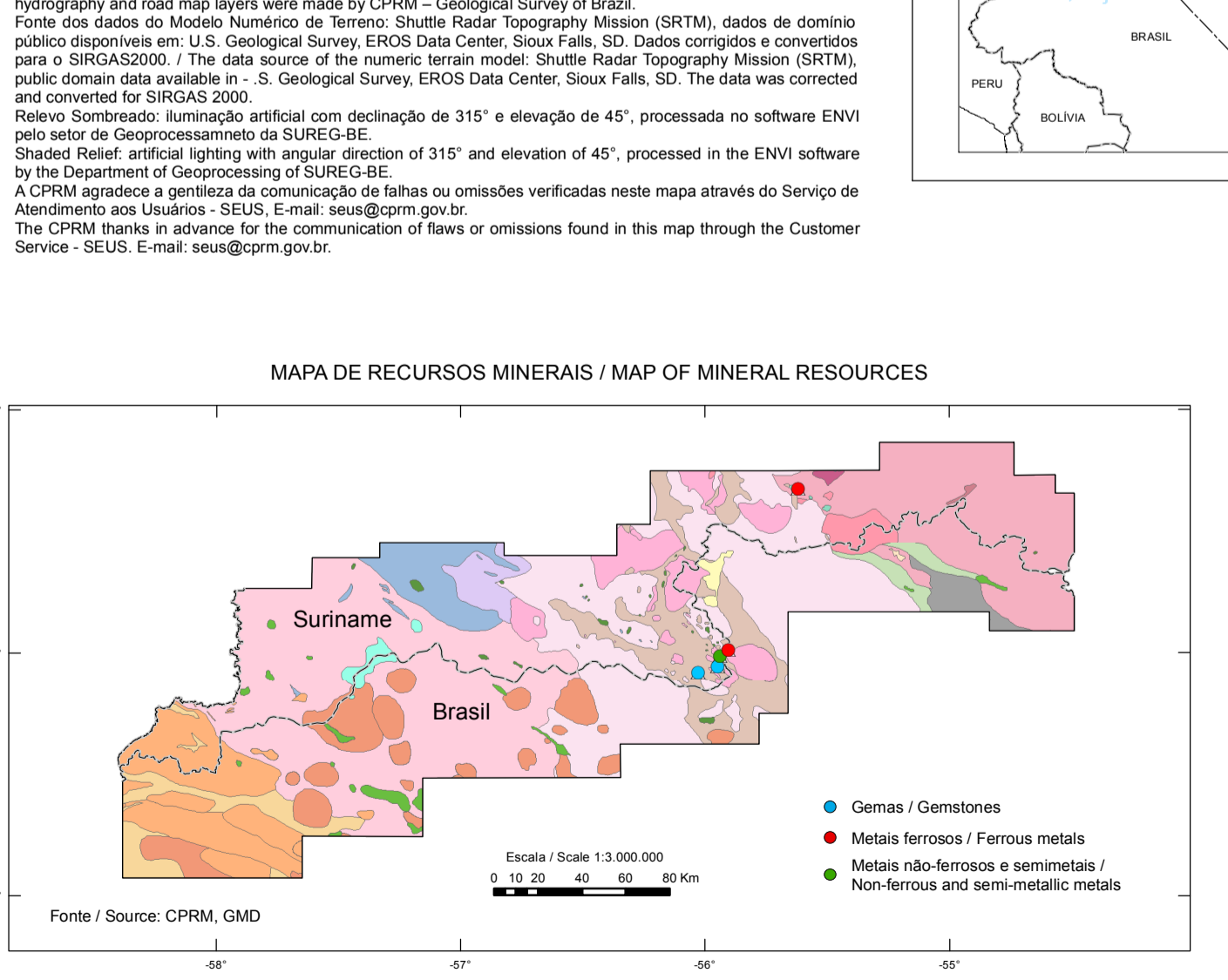
AEROMAGNETOMETRIA / AIRBORNE MAGNETOMETRY  
Mapa da Derivada Vertical de 1º Ordem do Campo Magnético / First Vertical Derivative of the Magnetic Field Map



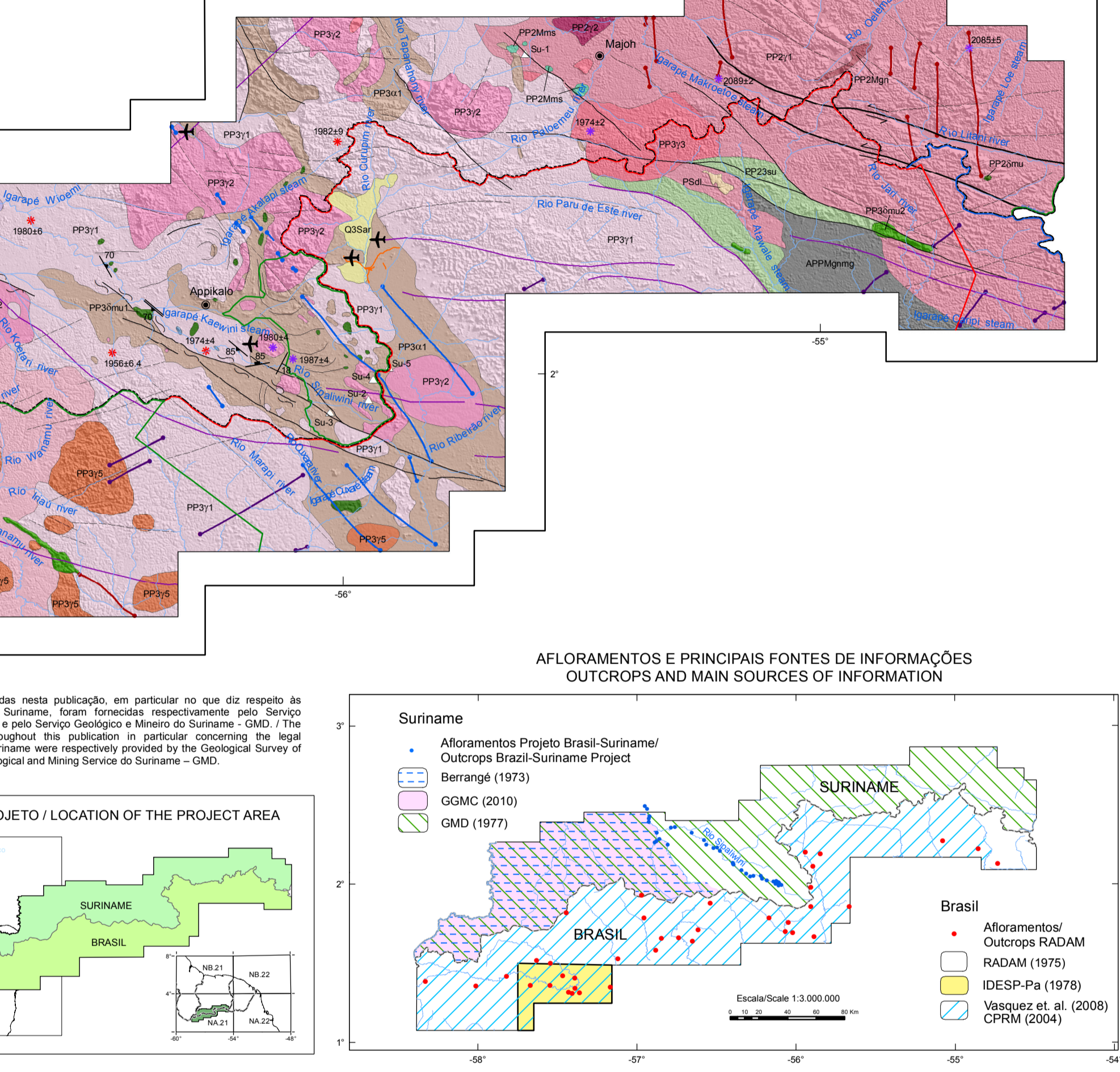
PROJETO MAPEAMENTO GEOLÓGICO E DA GEODIVERSIDADE DA FRONTEIRA BRASIL-SURINAME  
GEOLOGICAL AND GEODIVERSITY MAPPING ON THE BORDER BRAZIL-SURINAME PROJECT



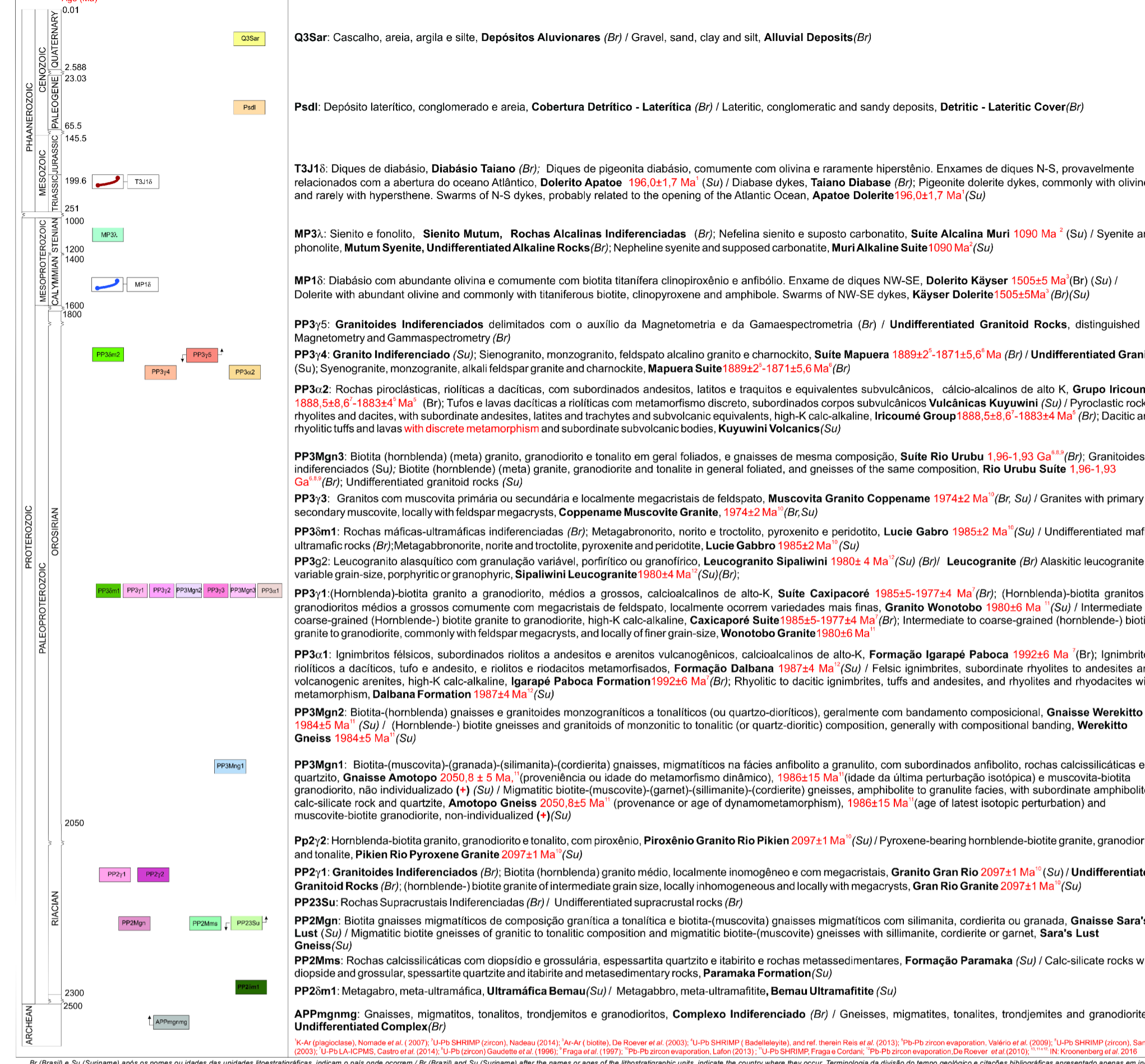
MAPA DE RECURSOS MINERAIS / MAP OF MINERAL RESOURCES



AFLORAMENTOS E PRINCIPAIS FONTES DE INFORMAÇÕES  
OUTCROPS AND MAIN SOURCES OF INFORMATION



- BRASIL**  
MINISTÉRIO DAS RELAÇÕES EXTERIORES  
MINISTRY OF FOREIGN AFFAIRS  
Aloysio Nunes Ferreira
- ABC - AGENCIA BRASILEIRA DE COOPERAÇÃO  
ABC - BRAZILIAN COOPERATION AGENCY  
João Almino de Souza Filho
- MINISTÉRIO DE MINAS E ENERGIA  
MINISTRY OF MINES AND ENERGY  
Fernando Coelho Filho
- SECRETARIA DE GEOLOGIA, MINERAÇÃO E TRANSFORMAÇÃO MINERAL  
SECRETARY OF GEOLOGY, MINING AND MINERAL TRANSFORMATION  
Vicente Humberto Lôbo Cruz
- BRASIL**  
Equipe do Projeto / Project team  
Maria Teima Lins Faraco  
Responsável Técnico até 2013  
Technical manager until 2013  
Lêda Maria Fraga  
Responsável Técnico após 2013  
Technical manager after 2013  
Nelson Joaquim Reis  
Ana Maria Dreher
- Apoio em Geofísica  
Support in Geophysics  
Alexandre Lisboa Lago  
Cartografia Digital  
Digital Cartography  
Michel da Silva Sanginete
- SURINAME**  
SERVIÇO GEOLÓGICO DO BRASIL - CPRM  
GEOLOGICAL SURVEY OF BRAZIL
- Diretor Presidente / Director President  
Eduardo Jorge Ledsham
- Diretor de Geologia e Recursos Minerais / Director of Geology and Mineral Resources  
José Carlos Garcia Ferreira
- Diretor de Desenvolvimento e Relações Institucionais / Director of Development and Institutional Relations  
Esteves Pedro Colnago
- SURINAME**  
MINISTÉRIO DE RECURSOS NATURAIS  
MINISTRY OF NATURAL RESOURCES  
Jim Hok
- FUNDAÇÃO DE MEIO AMBIENTE E MINERAÇÃO  
ENVIRONMENTAL AND MINING FOUNDATION - SEMIF  
Antonio Carlos Bacelar Nunes
- Diretor de Administração e Finanças  
Director of Administration and Finance  
Juliano de Souza  
(Interin, Interin)
- Assessora de Assuntos Internacionais  
International Affairs Adviser  
Maria Glícia da Nobrega Coutinho
- SURINAME**  
UNIVERSIDADE ANTON DE KOM DO SURINAME  
ANTON DE KOM UNIVERSITY OF SURINAME  
Coordenador Científico / Scientific Coordinator  
Theo E. Wong
- SERVIÇO GEOLÓGICO E MINEIRO DO SURINAME  
GEOLOGICAL AND MINING SURVEY OF SURINAME - GMD
- SURINAME**  
Equipe do Projeto / Project team  
Theo E. Wong  
Responsável Técnico  
Technical manager  
Salomon B. Kroonenberg  
Emond W. F. de Roever  
Ana Maria Dreher  
Nelson Joaquim Reis  
Bernard Paansa



- CONVENÇÕES / CONVENTIONS**
- RECURSOS MINERAIS / MINERAL RESOURCES**
- CARTOGRAFICAS / CARTOGRAPHIC**
- GEOLOGICAS / GEOLOGIC**
- GEOCRONOLOGIA / GEOCHRONOLOGY**
- MAPA GEOLÓGICO E DE RECURSOS MINERAIS DA FRONTEIRA BRASIL-SURINAME  
GEOLOGIC AND MINERAL RESOURCE MAP OF THE BRAZIL-SURINAME BORDER**
- ESCALA 1:1.000.000 SCALE
- PROJEÇÃO UNIVERSAL TRANSVERSA DE MERCATOR / UNIVERSAL TRANSVERSE MERCATOR PROJECTION  
ZONA/ZONE 21N - DATUM: SIRGAS2000
- 2017
- CPRM Serviço Geológico do Brasil
- ABC AGENCIA BRASILEIRA DE COOPERAÇÃO
- SEMIF
- UNIVERSIDADE ANTON DE KOM DO SURINAME