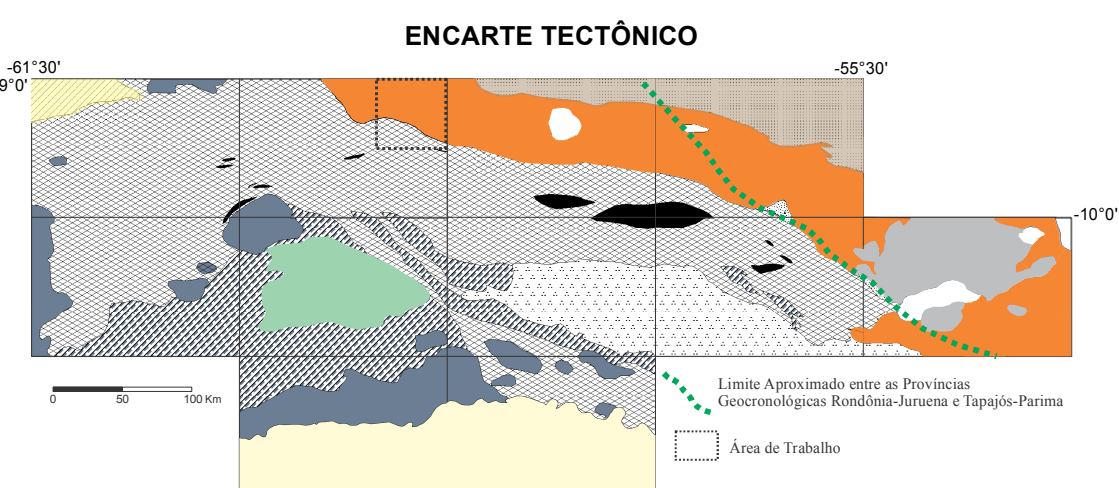
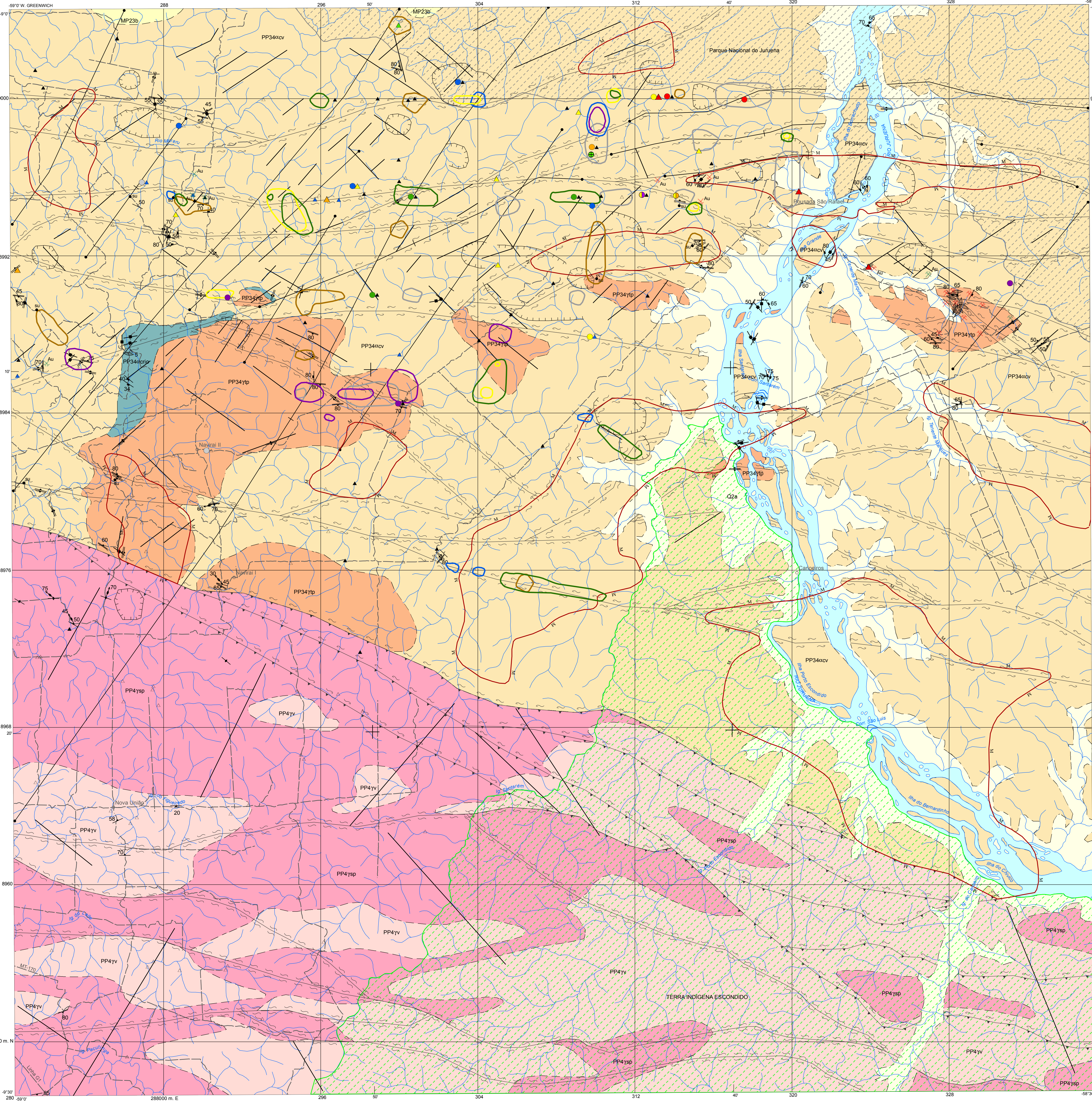


MINISTÉRIO DE MINAS E ENERGIA
SECRETARIA DE GEOLOGIA, MINERAÇÃO E TRANSFORMAÇÃO MINERAL
CPRM - SERVIÇO GEOLÓGICO DO BRASIL

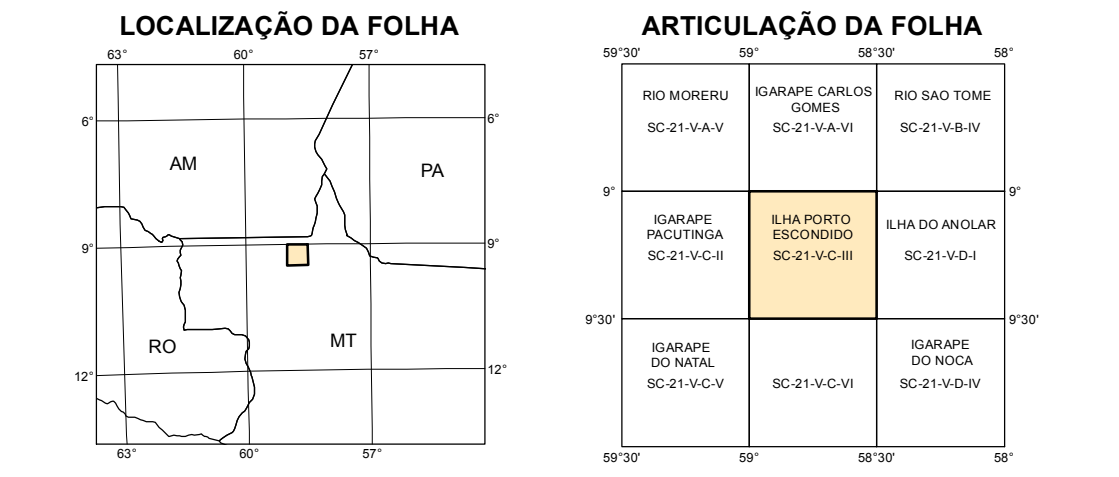
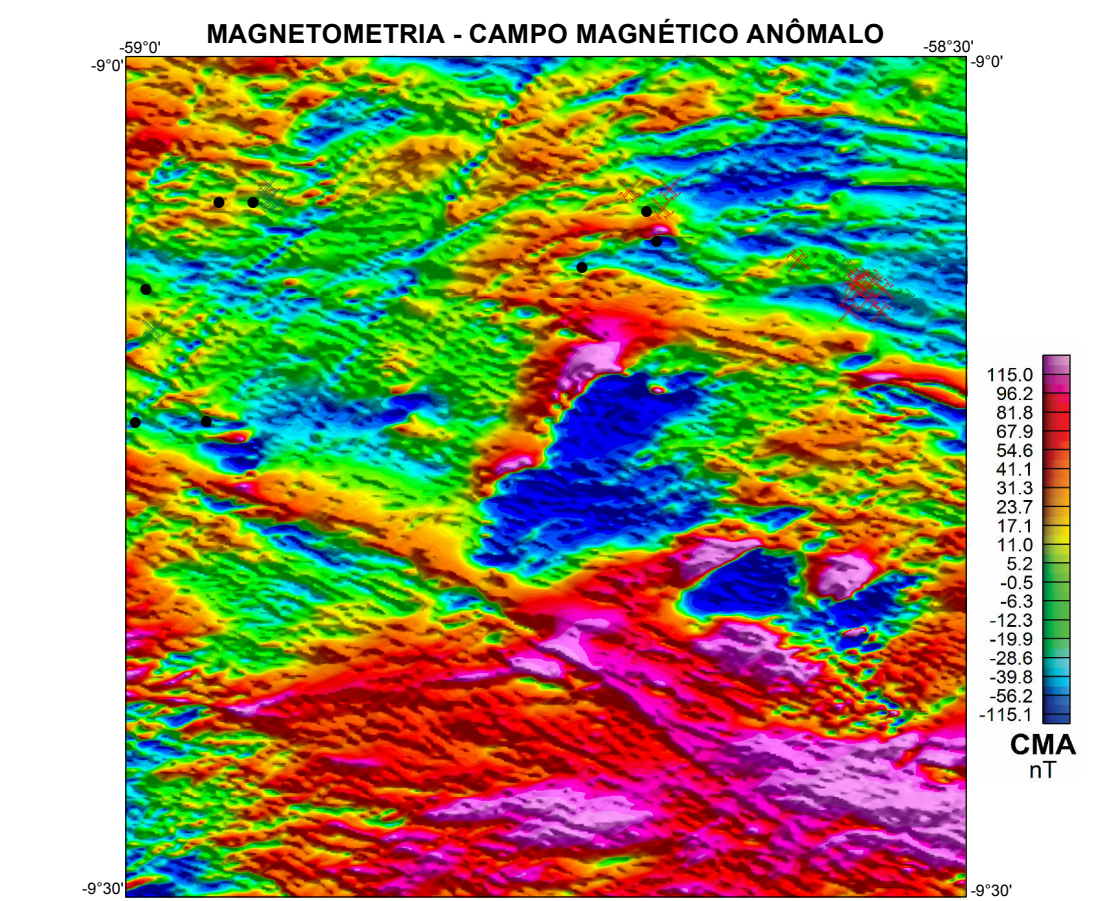
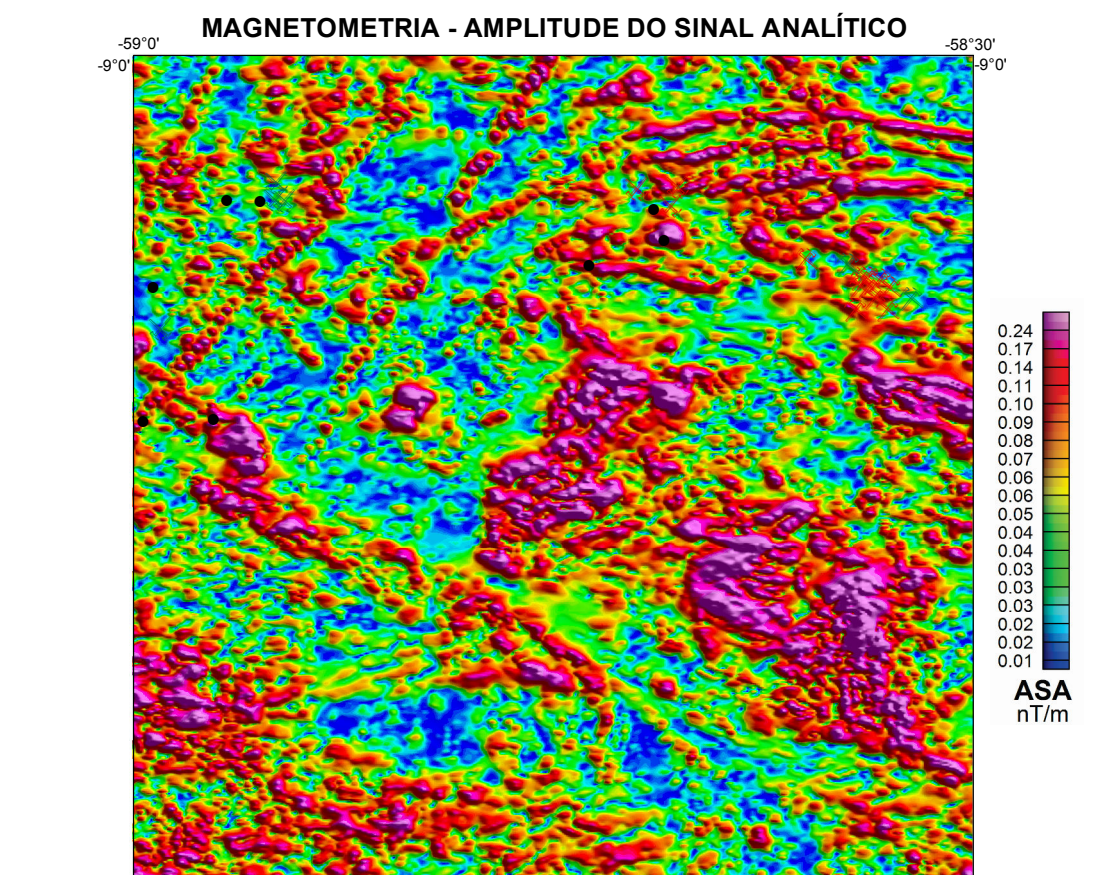
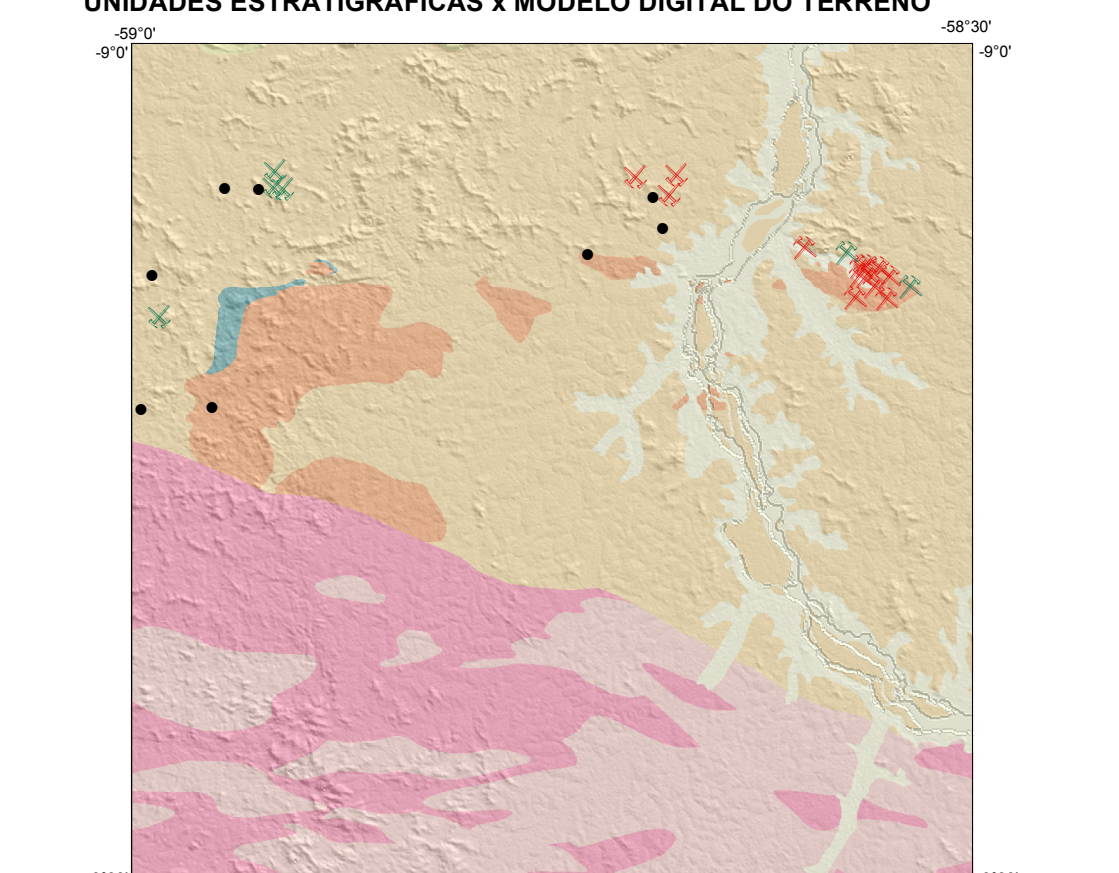
PROGRAMA GEOLOGIA DO BRASIL
CARTA DE RECURSOS MINERAIS - ESCALA 1:100.000

FOLHA SC.21-V-C-III ILHA PORTO ESCONDIDO



UNIDADES ESTRATIGRÁFICAS X MODELO DIGITAL DO TERRENO

Bacia do Parecis - Paleozóico	Formação Palmira - Triássico	Grupo Caiabá - Permiano	Formação Dardanelos - Cretáceo
Arco Magmático Juruena	Suíte Serra da Providência (1516 ± 1 Ma) - Calimano	Grupo Beneditino - Estateriano	
Depósitos Vulcânicos Sedimentares	Grupo Roosevelt e São Marcos Cabeça (1772 ± 12 Ma) - Estateriano		
Complexo Juruena - Suíte Plutônica Vitória, Granitos São Pedro e São Romão, Estateriano e Suíte Máfica Vesport (1787 ± 14 Ma, 1786 ± 17 Ma, 1.74 ± 28 Ma e 1764 ± 13 Ma)			
Domínio Vulcânico	Grupo Colôler (1803,5 ± 9,7 Ma e 1813,4 ± 5,1 Ma) - Orosiriano-Estateriano		
	Suíte Intrusiva Teles Pires (1757 ± 16 Ma e 1813 ± 5 Ma)		
Complexo Bacacari-Migão (2,2 Ga) - Raxiano			
Provincia Tapajós-Parima			
Suítes Mutupé e Flor da Serra e Granito Nhandu (1872 ± 12 Ma, 1879 ± 3 Ma e 1879 ± 5,5 Ma) - Orosiriano			



ARTICULAÇÃO DA FOLHA

RO MOREIRA SC.21.V.A.V.	IGARAPÉ CARLOS SC.21.V.A.VI	RO SÃO TOMÉ SC.21.V.B.VI
IGARAPÉ SC.21.V.C.V	ILHA PORTO ESCONDIDO SC.21.V.C-III	ILHA DO ANILAR SC.21.V.D.VI
IGARAPÉ DO NATAL SC.21.V.C.VI		IGARAPÉ DO NUNCA SC.21.V.D.VI

CRÉDITO DA BASTOGRÁFICA
Base Planimétrica digital obtida da carta impressa Folha Ilha Porto Escondido publicada em 1988 pelo IBGE, ajustada às imagens do Mosaico Geocover - 2.000, orientada e georreferenciada segundo o Datum WGS84, de imagens EMT+ do Landsat 7 resultante do fuso das bandas 7, 4, 2 e 8, com resolução espacial de 14,24 metros. Esta base foi retildeada e alinhada pela Divisão de Cartografia - DICART e pela Superintendência Regional de Goiás, através da Gerência de Relações Institucionais e Desenvolvimento - GERIDE para atender ao mapeamento temático do Serviço Geológico do Brasil - CPRM.

EQUIPE TÉCNICA RESPONSÁVEL:
Coordenação Técnica Regional: Gilmar José Rizzotto (GEREM-GO)
Coordenação Nacional: Francisco Vitor Silveira (DEREM), Edilton José dos Santos (DIGEOB) e João Henrique Gonçalves (DIGEOP) e Evandro Luc Rêten (DIGEOP).

Autores: Leonardo Breguente Leão Lopes
Tiago Bandeira Duarte

Geofísicos: Loiane Gomes de Moraes Rocha
Geológicas: Daliane Bandeira Eberhardt, Ramundo Rodrigues Barbosa, Liliane Viana dos Santos, Flávia Fernandes Falero, Pedro Ricardo Soares Bispo, Wanley Sera de Oliveira.
Cartografia Digital: Cristiane de Lima Pereira e Valdivino Paolinico da Silva

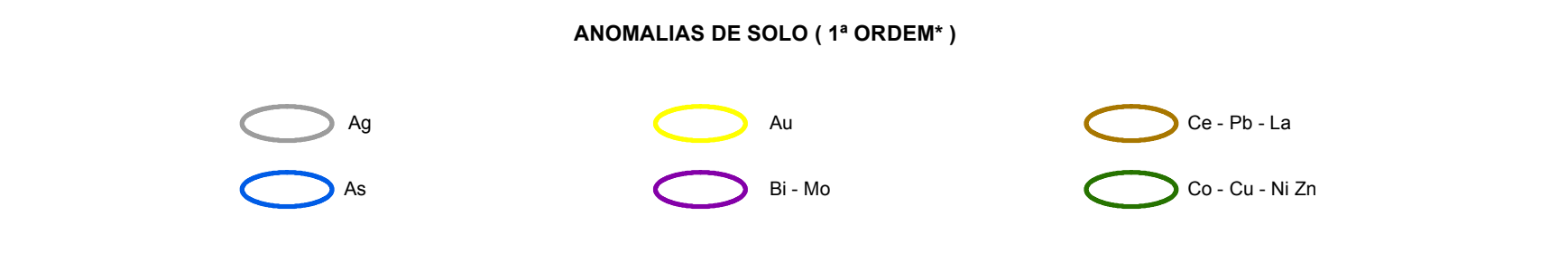
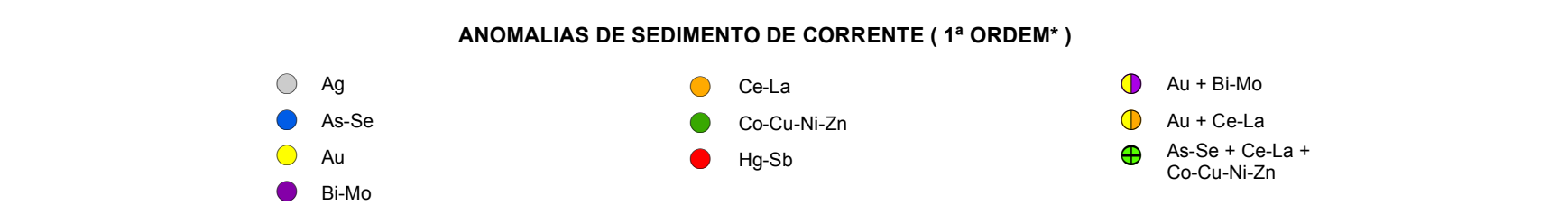
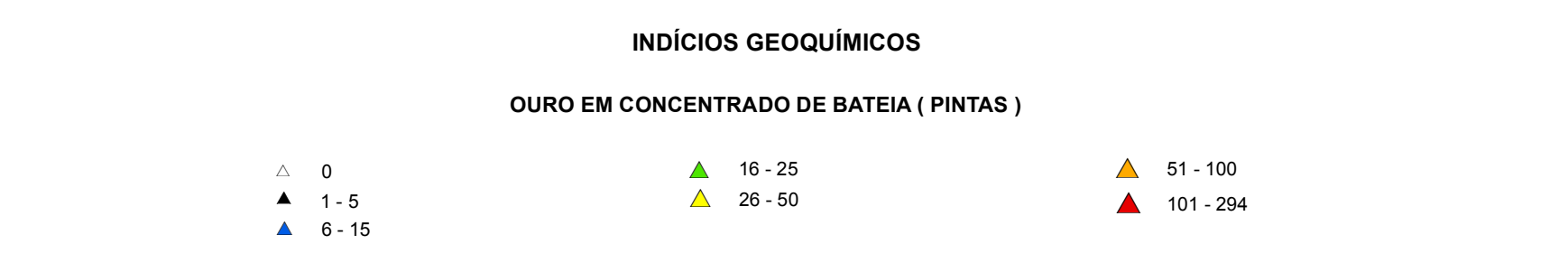
ERA	UNIDADE ESTRATIGRÁFICA	TIPO CRUSTAL	AMBIÊNCIA SEDIMENTAR	METAMORFISMO	SÉRIE MAGMÁTICA	EVENTO TECTÔNICO
Cenozoico	Q2a Depósitos Aluvionares/ Colúvionares	Cobertura sedimentar troncoada	Fluvial entrelaçado/ meridiano	Não metamórfico		
Neoproterozoico	Diques Piranhas	Magnetismo extensional/ Enxame de diques		Não metamórfico	Alcalino/Talético	Brasiliano II
Paleoproterozoico	Grupo Beneditino	Bacia tipo pull-apart	Leque aluvial/fluvial entrelaçado/tra-barreira	Não metamórfico		Fase pós rift
	Complexo Juruena Suíte Invasiva São Pedro	Magnetismo granítico de arco continental		Fácies anfibolito	Calcálcica de alto K	Arco Magmático Juruena
	PP341v Suíte Plutônica Vitória	Magnetismo ácido a intermedias de arco continental		Fácies anfibolito	Calcálcica	Arco Magmático Juruena
	Domínio Vulcânico PP341cv Gr. Colôler Grupo Colôler	Vulcanismo de arco continental e vulcanoclásticas	Depósitos de queda e fluxo piroclástico (PP341cv)		Calcálcica de alto K (PP341cv)	Arco Magmático Juruena
ARCO MAGMÁTICO JURUENA Suíte Teles Pires	Magnetismo granítico troncoado de arco continental			Calcálcica de alto K	Arco Magmático Juruena	

RECURSOS MINERAIS

UNIDADE ESTRATIGRÁFICA ENCAIXANTES	TIPO GENÉTICO	MINERALIZAÇÃO PRINCIPAL	MINERALOGIA DO MINÉRIO	ALTERAÇÃO HIDROTHERMAL
PP341cv Gr. Colôler Vulcanoclásticas	Pórfiro/Epitermal Aluvionar e Colúvionar	Au-ouro	Pirita/Calcopirita/Galenita/Hematita/Molibdenita	Sulfetação potássica/serpentina/argila/epidoto/serpentina/zeólita/carbonatação
PP341p Suíte Teles Pires	Pórfiro/Epitermal Aluvionar e Colúvionar	Au-ouro	Pirita/Calcopirita/Galenita/Hematita/Molibdenita	Sulfetação potássica/serpentina/argila/epidoto/serpentina/zeólita/carbonatação

SITUAÇÃO MINÉRIA ATUAL

- Garimpo aurífero paralisado - aluvionar e colúvionar
- Garimpo aurífero paralisado - magmático hidrotermal veios sulfetados
- Garimpo aurífero ativo - aluvionar e colúvionar
- Garimpo aurífero ativo - magmático hidrotermal veios sulfetados
- Índice: sulfeto disseminado



INDÍCIOS GEOFÍSICOS

Anomalia magnética não modelada associada a corpos básicos e intermedíarios

CONVENÇÕES GEOLÓGICAS

— Contato inferido	— Zona de cisalhamento transpressional dextral	— Foliação milonítica subvertical
— Estrutura circular	— Zona de cisalhamento transpressional sinistral	— Acamadamento
— Dique	— Veio	— Acamadamento vertical
— Fratura	— Foliação	— Fratura
— Zona de cisalhamento indoclinada	— Foliação subvertical	— Fratura vertical
— Zona de cisalhamento sinistral	— Foliação milonítica	— Linhação de estriamento

CONVENÇÕES CARTOGRÁFICAS

□ parque	○ localidade	■ massa de água
□ área indígena	□ ilha	— curso de água perene
— estrada sem pavimentação		

