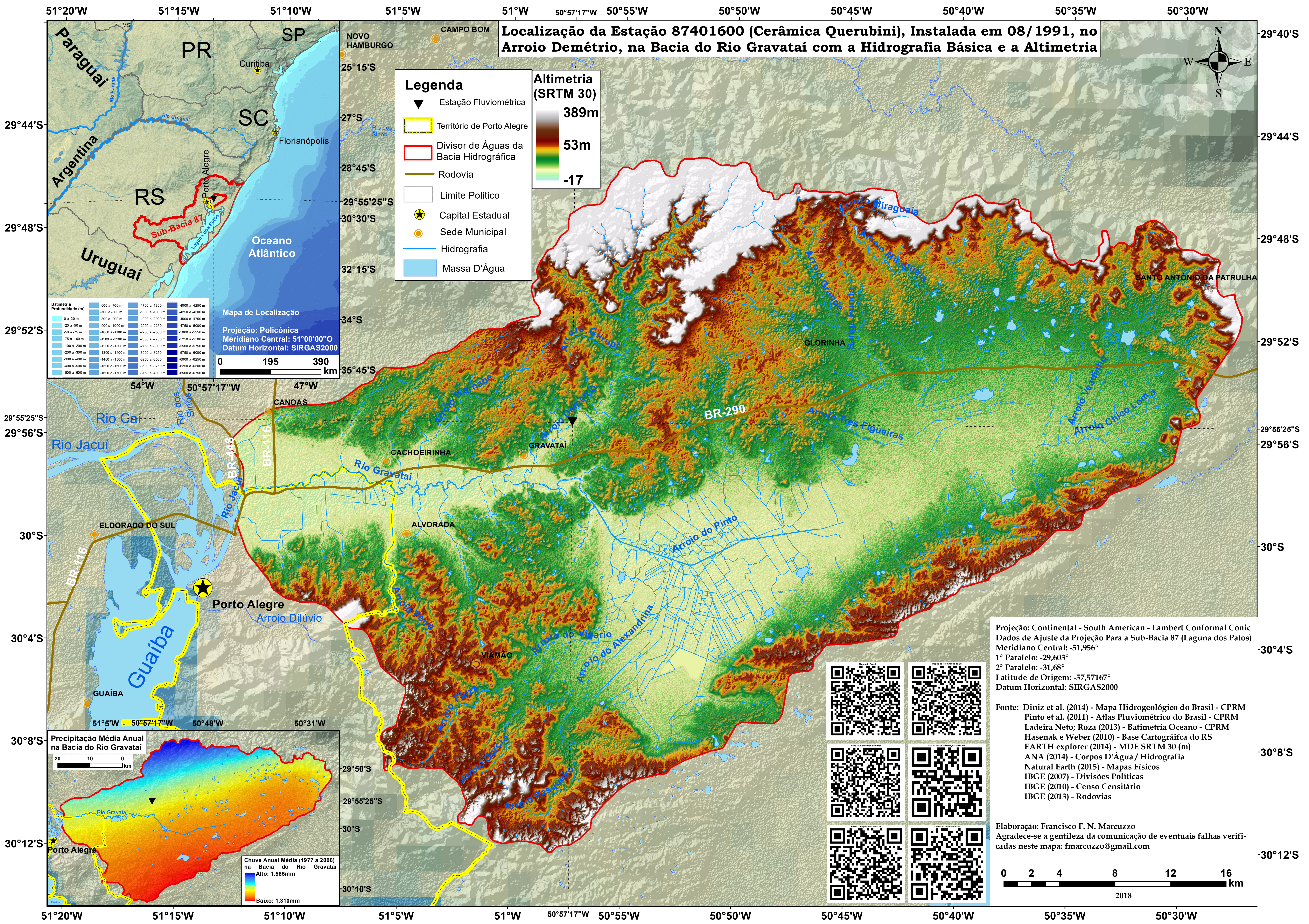


Localização da Estação 87401600 (Cerâmica Querubini), Instalada em 08/1991, no Arroio Demétrio, na Bacia do Rio Gravataí com a Hidrografia Básica e a Altimetria



Legenda

- ▼ Estação Fluviométrica
- ▭ Território de Porto Alegre
- ▭ Divisor de Águas da Bacia Hidrográfica
- Rodovia
- ▭ Limite Político
- ★ Capital Estadual
- Sede Municipal
- Hidrografia
- ▭ Massa D'Água

Altimetria (SRTM 30)

389m
53m
-17

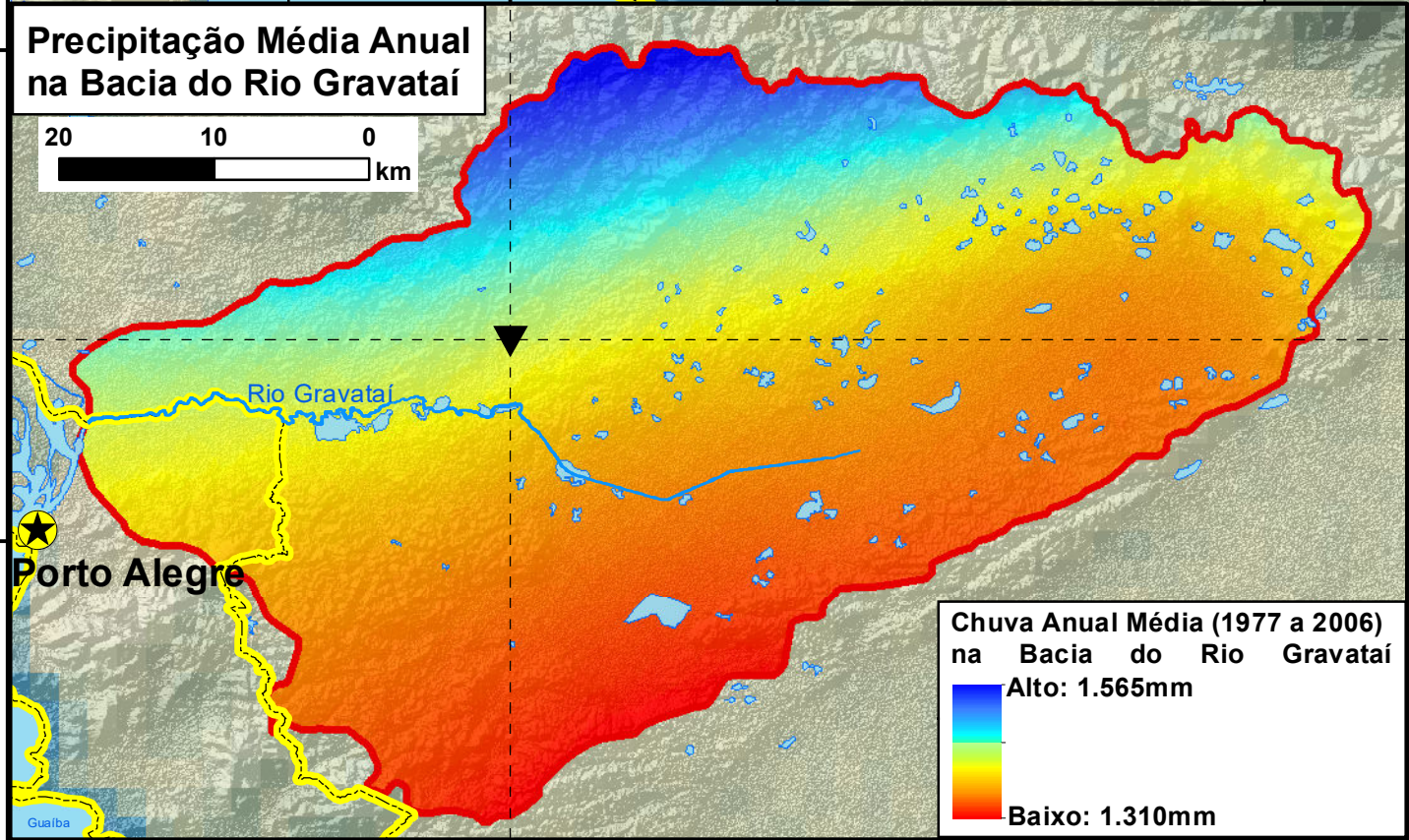
Batimetria Profundidade (m)

0 a -20 m	-600 a -700 m	-1700 a -1800 m	-4000 a -4250 m
-20 a -50 m	-700 a -800 m	-1800 a -1900 m	-4250 a -4500 m
-50 a -75 m	-800 a -900 m	-1900 a -2000 m	-4500 a -4750 m
-75 a -100 m	-900 a -1000 m	-2000 a -2250 m	-4750 a -5000 m
-100 a -200 m	-1000 a -1100 m	-2250 a -2500 m	-5000 a -5250 m
-200 a -300 m	-1100 a -1200 m	-2500 a -2750 m	-5250 a -5500 m
-300 a -400 m	-1200 a -1300 m	-2750 a -3000 m	-5500 a -5750 m
-400 a -500 m	-1300 a -1400 m	-3000 a -3250 m	-5750 a -6000 m
-500 a -600 m	-1400 a -1500 m	-3250 a -3500 m	-6000 a -6250 m
	-1500 a -1600 m	-3500 a -3750 m	-6250 a -6500 m
	-1600 a -1700 m	-3750 a -4000 m	-6500 a -6750 m

Mapa de Localização

Projeção: Policônica
Meridiano Central: 51°00'00"O
Datum Horizontal: SIRGAS2000

0 195 390 km



Projeção: Continental - South American - Lambert Conformal Conic
Dados de Ajuste da Projeção Para a Sub-Bacia 87 (Laguna dos Patos)
Meridiano Central: -51,956°
1° Paralelo: -29,603°
2° Paralelo: -31,68°
Latitude de Origem: -57,57167°
Datum Horizontal: SIRGAS2000

Fonte: Diniz et al. (2014) - Mapa Hidrogeológico do Brasil - CPRM
Pinto et al. (2011) - Atlas Pluviométrico do Brasil - CPRM
Ladeira Neto; Roza (2013) - Batimetria Oceano - CPRM
Hasenak e Weber (2010) - Base Cartográfica do RS
EARTH explorer (2014) - MDE SRTM 30 (m)
ANA (2014) - Corpos D'Água / Hidrografia
Natural Earth (2015) - Mapas Físicos
IBGE (2007) - Divisões Políticas
IBGE (2010) - Censo Censitário
IBGE (2013) - Rodovias

Elaboração: Francisco F. N. Marcuzzo
Agradece-se a gentileza da comunicação de eventuais falhas verificadas neste mapa: fmarcuzzo@gmail.com

