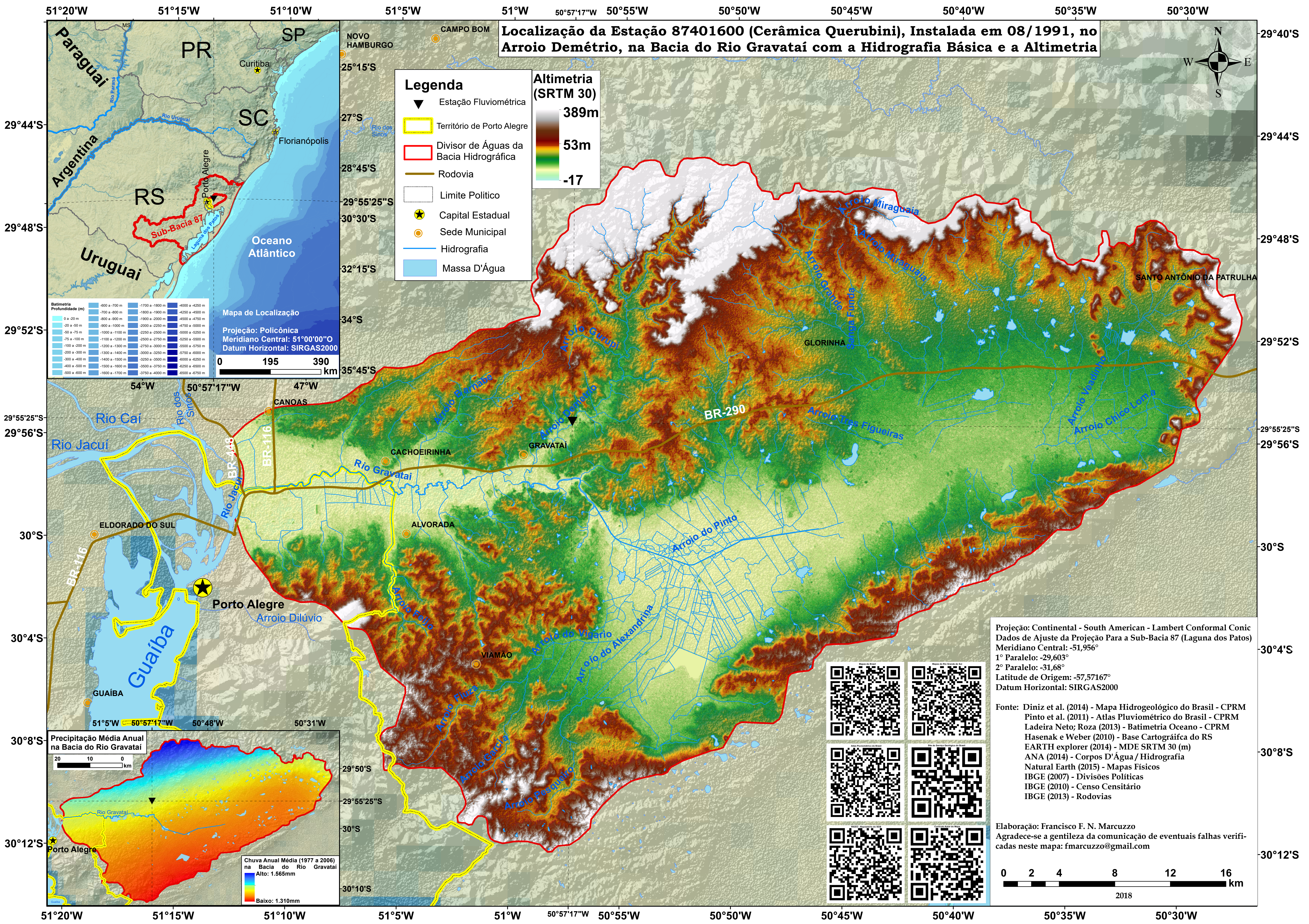


Localização da Estação 87401600 (Cerâmica Querubini), Instalada em 08/1991, no Arroio Demétrio, na Bacia do Rio Gravataí com a Hidrografia Básica e a Altimetria



Legenda

- ▼ Estação Fluviométrica
- ▭ Território de Porto Alegre
- ▭ Divisor de Águas da Bacia Hidrográfica
- Rodovia
- ▭ Limite Político
- ★ Capital Estadual
- Sede Municipal
- Hidrografia
- ▭ Massa D'Água

Altimetria (SRTM 30)

389m
53m
-17

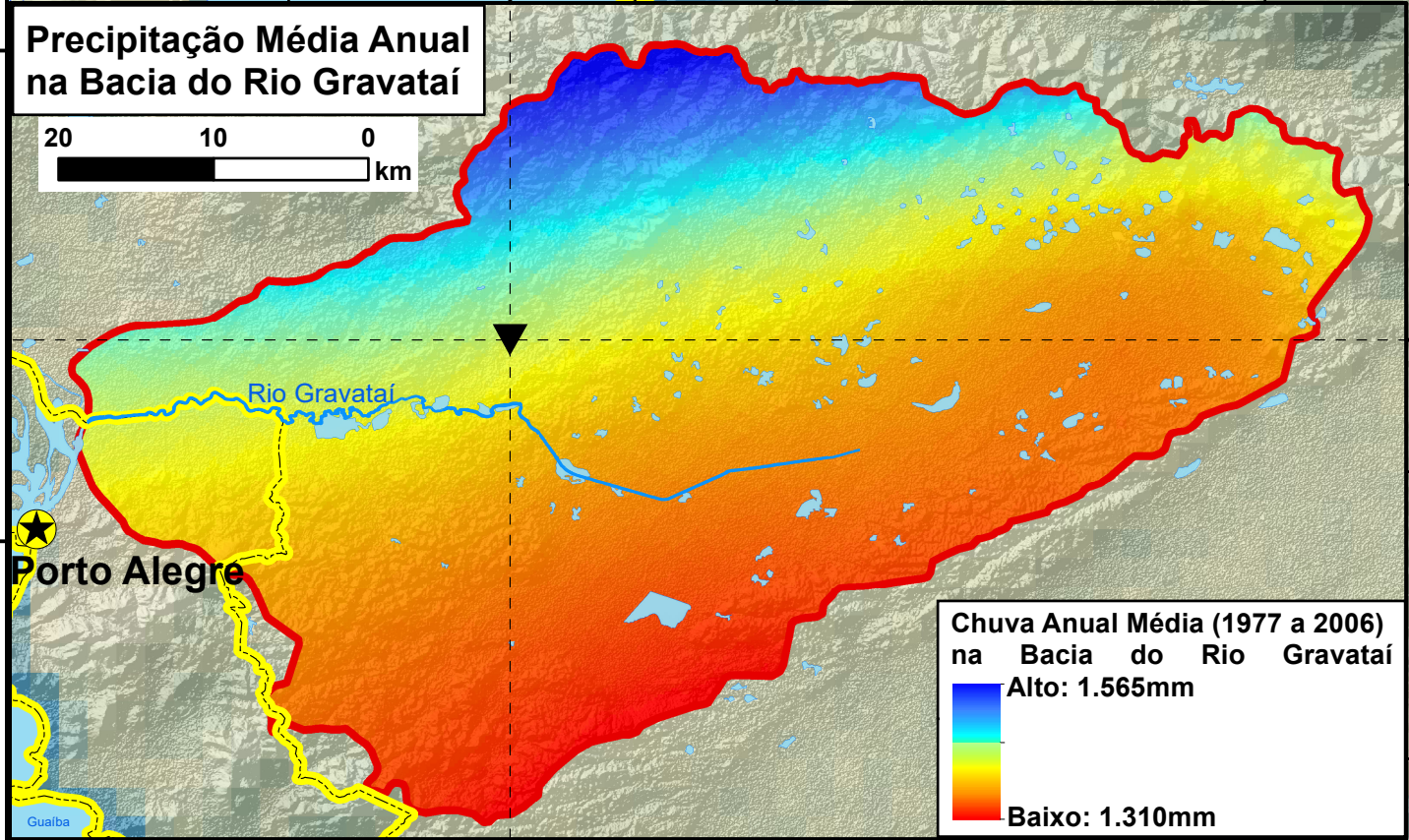
Batimetria Profundidade (m)

| | | | |
|---------------|-----------------|-----------------|-----------------|
| 0 a -20 m | -600 a -700 m | -1700 a -1800 m | -4000 a -4250 m |
| -20 a -50 m | -700 a -800 m | -1800 a -1900 m | -4250 a -4500 m |
| -50 a -75 m | -800 a -900 m | -1900 a -2000 m | -4500 a -4750 m |
| -75 a -100 m | -900 a -1000 m | -2000 a -2250 m | -4750 a -5000 m |
| -100 a -200 m | -1000 a -1100 m | -2250 a -2500 m | -5000 a -5250 m |
| -200 a -300 m | -1100 a -1200 m | -2500 a -2750 m | -5250 a -5500 m |
| -300 a -400 m | -1200 a -1300 m | -2750 a -3000 m | -5500 a -5750 m |
| -400 a -500 m | -1300 a -1400 m | -3000 a -3250 m | -5750 a -6000 m |
| -500 a -600 m | -1400 a -1500 m | -3250 a -3500 m | -6000 a -6250 m |
| | -1500 a -1600 m | -3500 a -3750 m | -6250 a -6500 m |
| | -1600 a -1700 m | -3750 a -4000 m | -6500 a -6750 m |

Mapa de Localização

Projeção: Policônica
Meridiano Central: 51°00'00"O
Datum Horizontal: SIRGAS2000

0 195 390 km



Projeção: Continental - South American - Lambert Conformal Conic
Dados de Ajuste da Projeção Para a Sub-Bacia 87 (Laguna dos Patos)
Meridiano Central: -51,956°
1° Paralelo: -29,603°
2° Paralelo: -31,68°
Latitude de Origem: -57,57167°
Datum Horizontal: SIRGAS2000

Fonte: Diniz et al. (2014) - Mapa Hidrogeológico do Brasil - CPRM
Pinto et al. (2011) - Atlas Pluviométrico do Brasil - CPRM
Ladeira Neto; Roza (2013) - Batimetria Oceano - CPRM
Hasenak e Weber (2010) - Base Cartográfica do RS
EARTH explorer (2014) - MDE SRTM 30 (m)
ANA (2014) - Corpos D'Água / Hidrografia
Natural Earth (2015) - Mapas Físicos
IBGE (2007) - Divisões Políticas
IBGE (2010) - Censo Censitário
IBGE (2013) - Rodovias

Elaboração: Francisco F. N. Marcuzzo
Agradece-se a gentileza da comunicação de eventuais falhas verificadas neste mapa: fmarcuzzo@gmail.com

