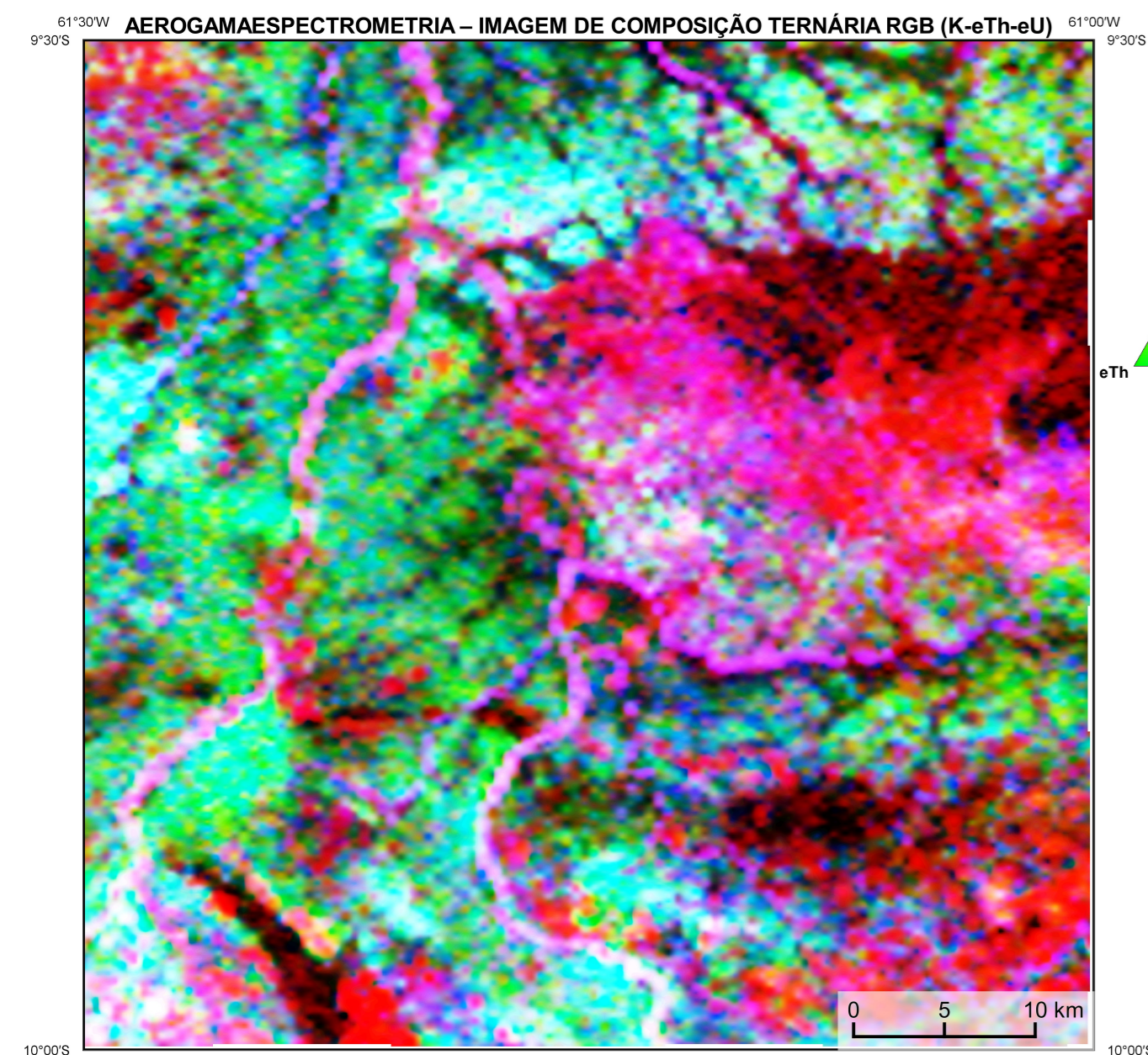
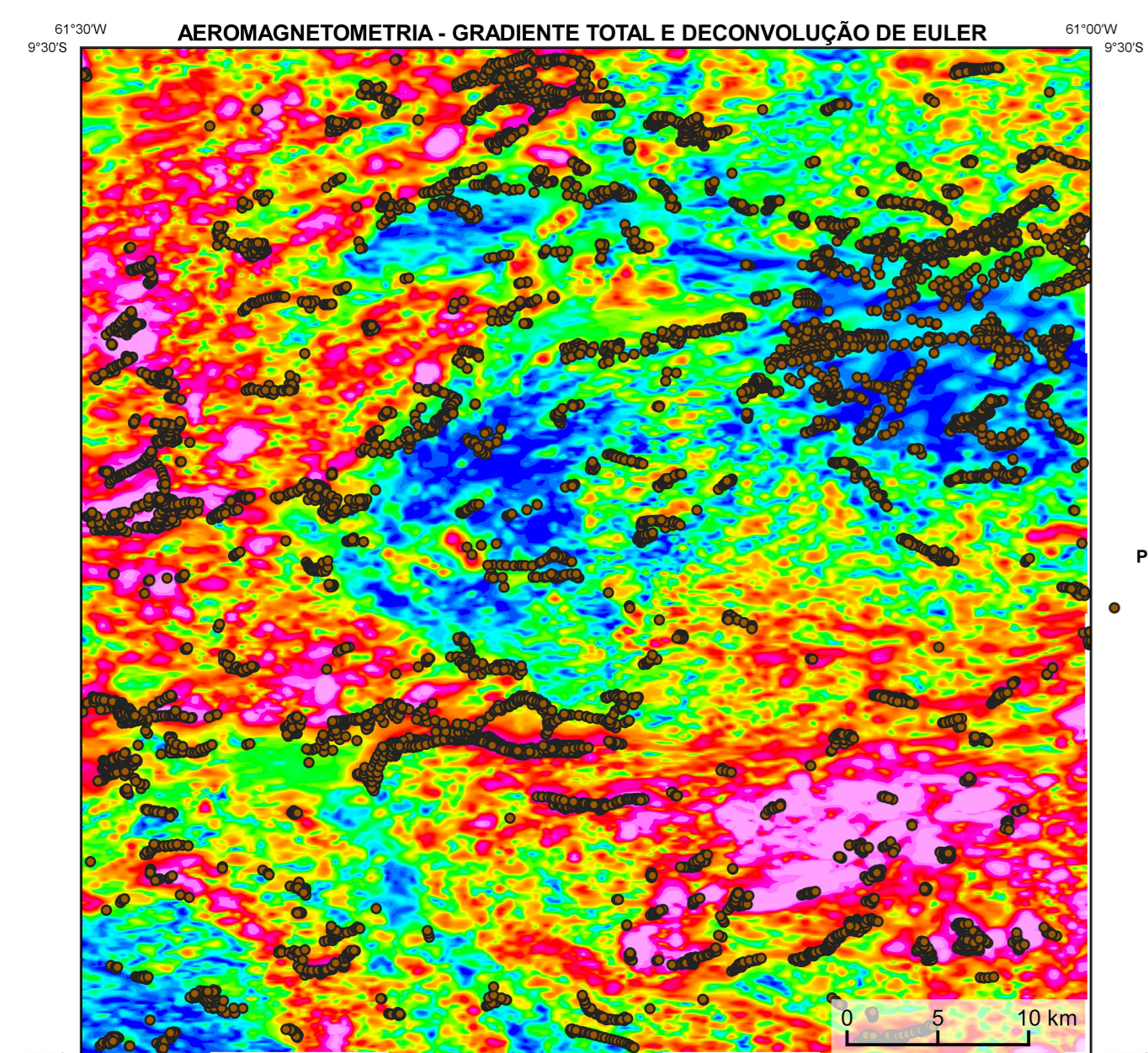


FOLHA SC.20-X-D-IV

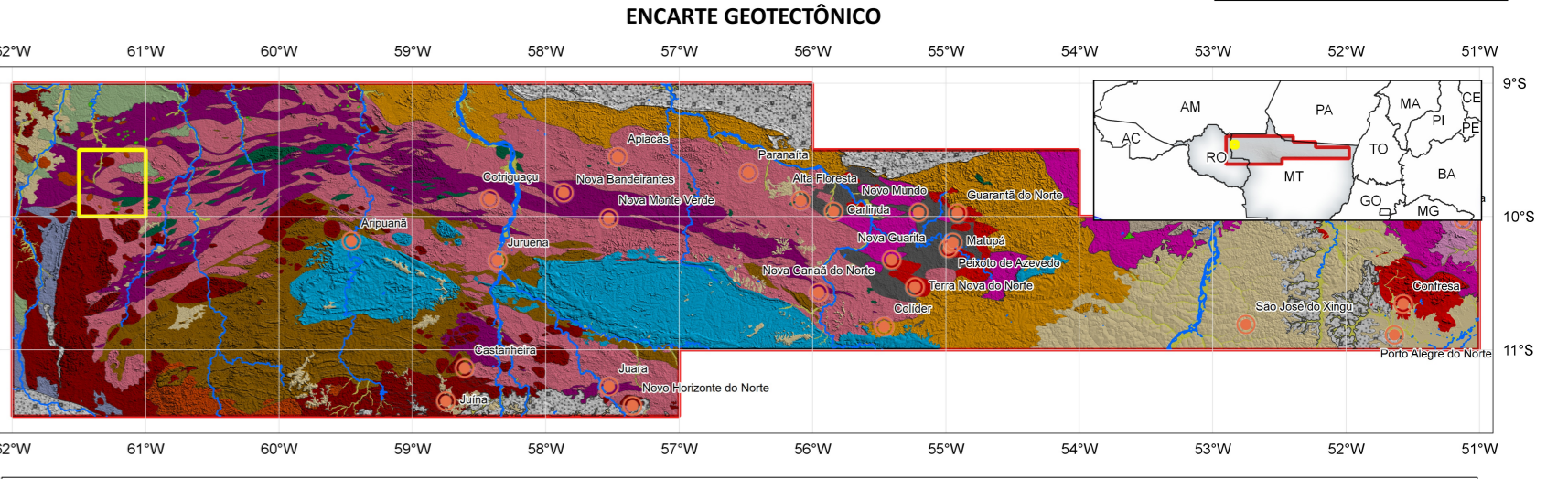
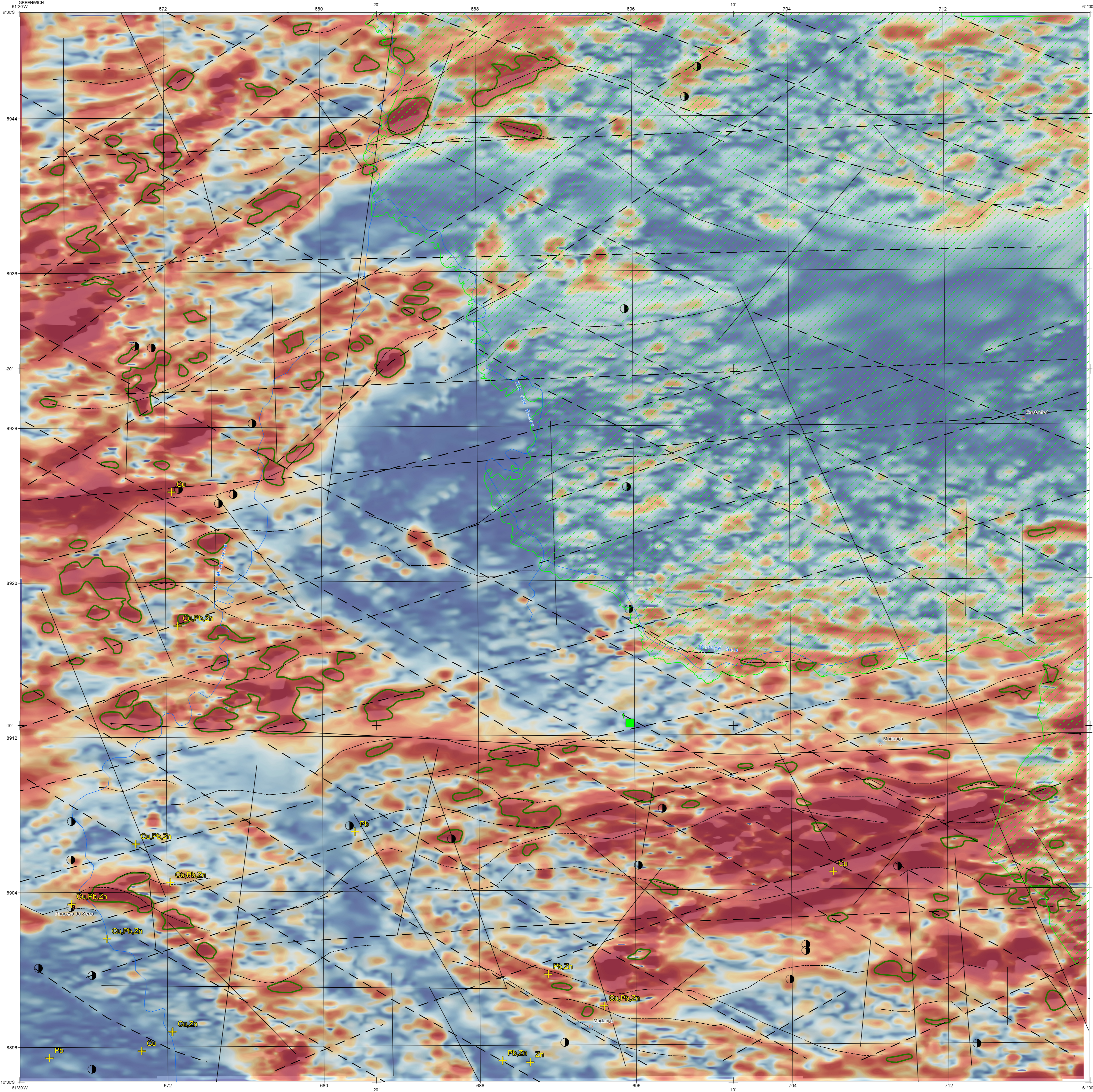
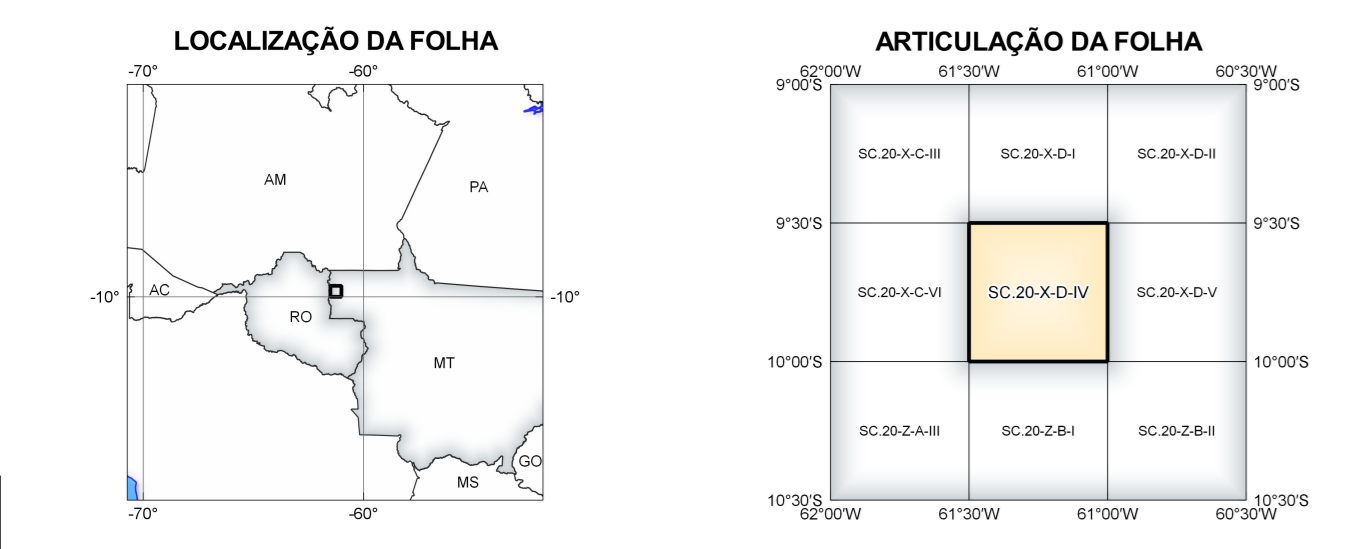
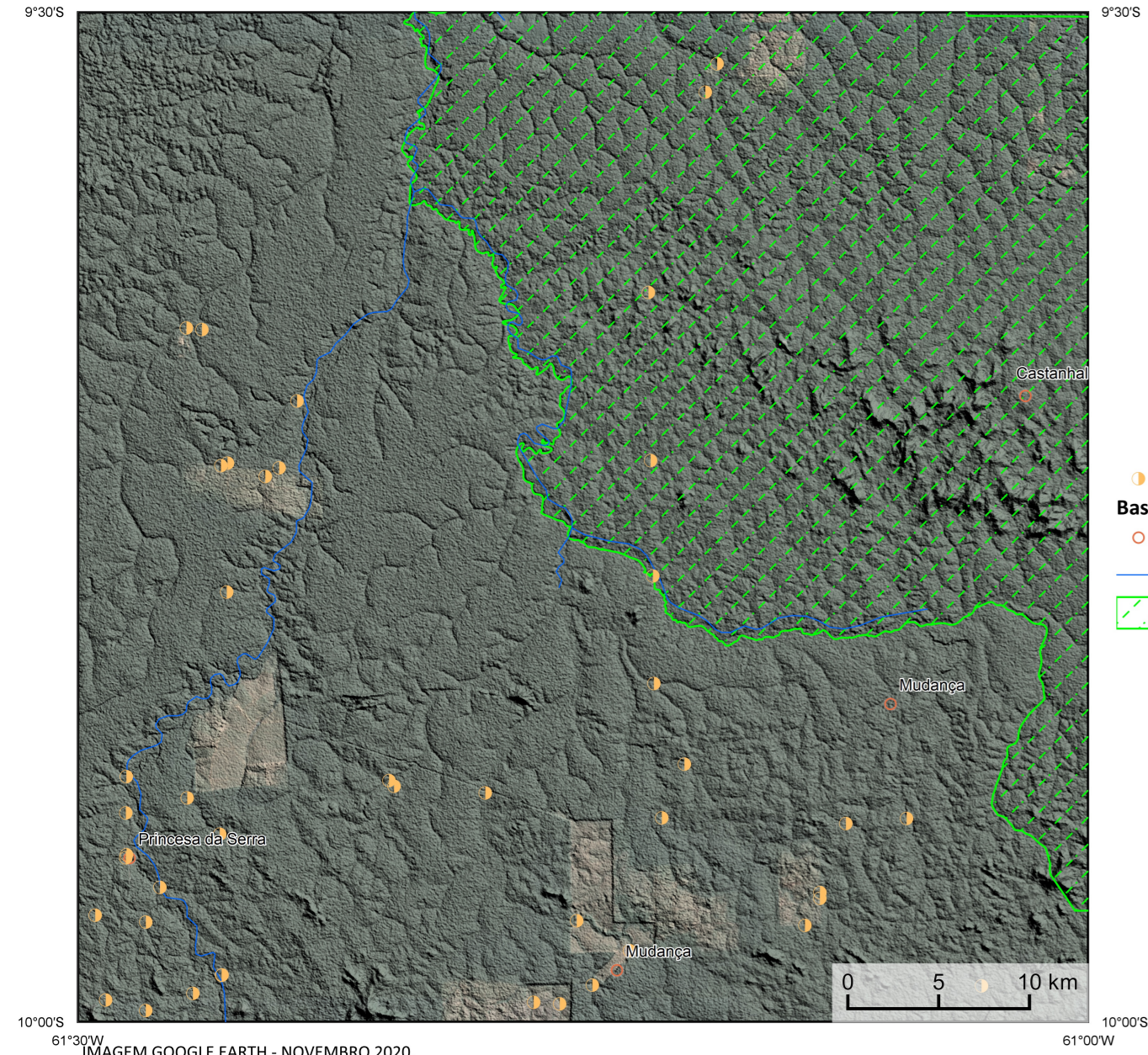


Mostra a variação das concentrações relativas dos três radioelementos relacionando-os com as cores vermelho (K-red), verde (G-green) (Th), púrpura e azul (B-blue)(U). ppm). O espectro de cores varia desde o branco, quando coincidente as máximas concentrações relativas nos três radioelementos, até o preto, para os mínimos valores relativos.

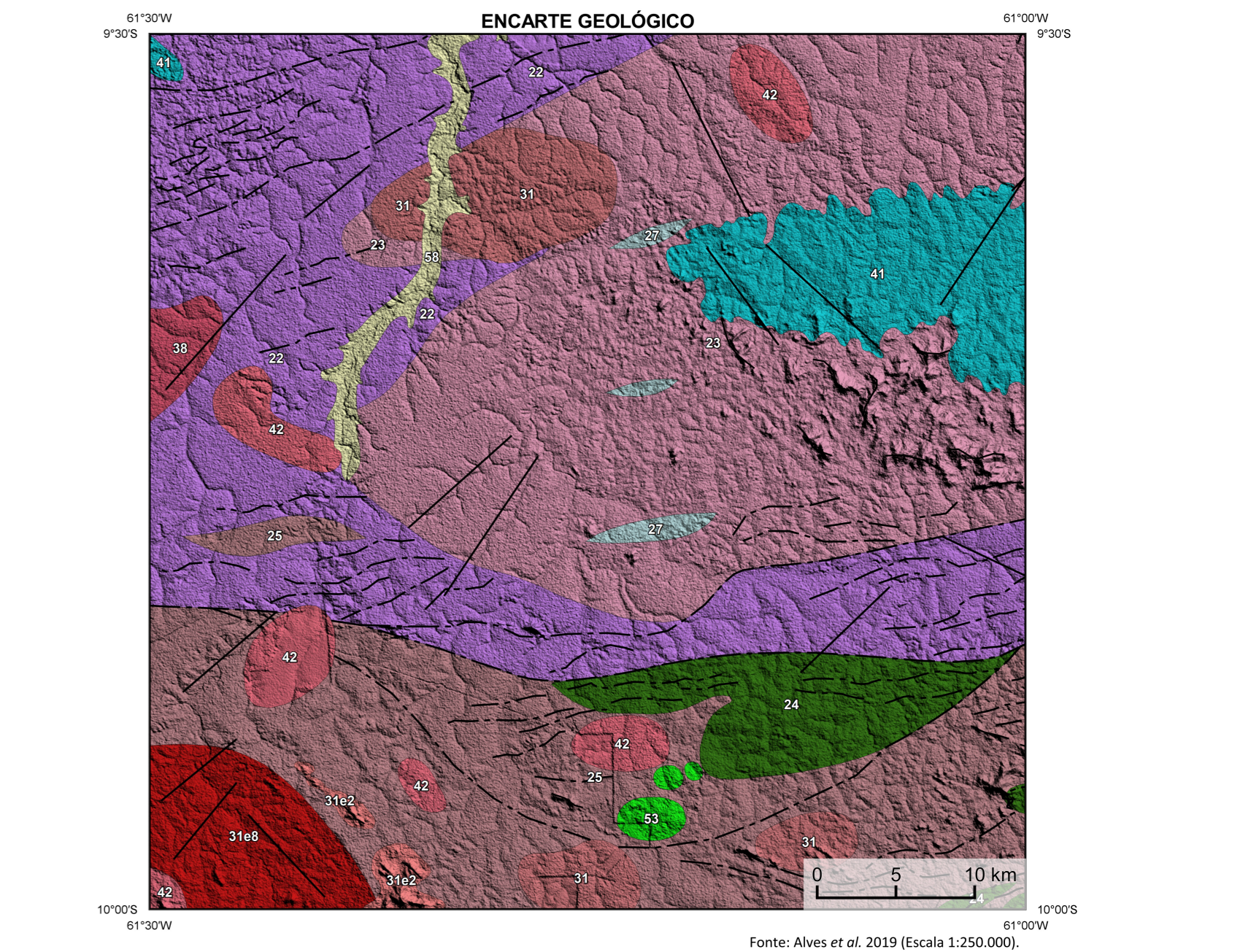


No mapa de gradiente total a anomalia magnetométrica é centralizada em relação ao corpo causativo, o caráter dipolar é suprimido, o que simplifica a interpretação. Todavia, dimensões horizontais na anomalia em relação ao corpo causativo são extrapoladas. Recomendamos a utilização deste produto para realçar a distribuição de rochas/minerais magnéticos na área, e também como forma de simplificar a interpretação dos usuários. A deconvolução Euler utiliza derivadas do campo magnético anômalo para estudar a geometria das fontes magnetométricas localizadas em subsuperfície. Neste trabalho foi empregado o índice 1 para a deconvolução de Euler com o intuito de realçar as estruturas lineares magnéticas da área.

MODELO DIGITAL DO TERRENO E BASE CARTOGRÁFICA COM A IDENTIFICAÇÃO DAS ESTAÇÕES GEOQUÍMICAS DE SEDIMENTOS DE CORRENTE



Legend for Geotectonic and Geologic maps. It lists geological units with their corresponding colors and patterns, including Proterozoic, Paleozoic, and Neoproterozoic units, as well as specific geological features like 'Folha de Estudo' (Study Sheet).



Legend for the Geologic map. It lists geological units with their corresponding colors and patterns, including 'Depósitos Aluvionares' (Alluvial deposits), 'Básicas Indiferenciadas' (Undifferentiated basalts), and 'Suíte Rondônia' (Rondonia Suite).

Legend for structural and cartographic features. It lists 'Lineamentos Estruturais' (Structural lineaments) and 'Convenções Cartográficas' (Cartographic conventions), including faults, magnetic anomalies, and indigenous reserves.

Legend for geochemical and mineral resources. It lists 'Anomalias Geofísicas' (Geophysical anomalies), 'Estações Anomalias' (Anomaly stations), 'Estações com Destaque Mineralógico' (Mineralogical highlight stations), and 'Estações de Amostragem' (Sampling stations).

Legend for credits and references. It lists 'CRÉDITOS DE AUTORIA' (Credits), 'REFERÊNCIA BIBLIOGRÁFICA' (Bibliographic reference), and 'COORDENAÇÃO TÉCNICA NACIONAL' (National technical coordination).

NOTA TÉCNICA
Com objetivo subsidiar de informações geocientíficas as iniciativas e projetos de pesquisa mineral do setor privado, o Serviço Geológico do Brasil-CPRM disponibiliza diversos produtos que visam auxiliar na definição de áreas potenciais para novos descobertas. Este novo produto denominado 'Carta de Anomalias' e apresentado para diversas áreas do território brasileiro, que incluem províncias minerais consolidadas ou em consolidação. A 'Carta de Anomalias' é suportada por um banco de dados de imagens geofísicas, geológicas, geoquímicas e de recursos minerais, disponibilizado no site do Serviço Geológico do Brasil - CPRM.

CITACOES BIBLIOGRAFICAS
COSTA, I. S. L., SERAFIM, I. C. C. D. O., TAVAR, S. F. M., POL, D. H. J. D. O., 2020. Uranium anomalies detection through Random Forest regression. Exploration Geophysics. <https://doi.org/10.1080/08123985.2020.1725387>.
ALVES, C. L., RIZZOTTO, G. J., RIOS, F. S., GONCALVES, G. F. Goiânia: CPRM, 2019. 228 p. ; 1 mapa. (Informe de recursos minerais. Série Províncias Minerais do Brasil - 22).

AVISO LEGAL
O conteúdo disponibilizado nesta Carta ('Conteúdo') foi elaborado pelo Serviço Geológico do Brasil - CPRM, com base em dados obtidos através de trabalhos próprios e de informações de domínio público. O CPM não garante: (i) que o Conteúdo atenda ou se adequa às necessidades de todos os usuários; (ii) que o Conteúdo e o acesso a ele estejam totalmente livres de danos; (iii) a total precisão de quaisquer dados ou informações contidas no Conteúdo, apesar das precauções de fonte tomadas pelo CPM. Assim, o CPM, seus representantes, diretores, prepostos, empregados e acionistas não podem ser responsabilizados por eventuais incorreções ou omissões contidas no Conteúdo. Da mesma forma, o CPM e seus representantes, diretores, prepostos, empregados e acionistas não respondem pelo uso do Conteúdo, e sugere que os usuários exerçam sua própria experiência no tratamento das informações contidas no Conteúdo, ou busquem aconselhamento de profissionais independentes capazes de avaliar as informações contidas no Conteúdo. O Conteúdo não constitui aconselhamento de investimento, financeiro, fiscal ou jurídico, tampouco prevê recomendações relativas a instrumentos de análise geocientífica, de investimentos ou eventuais produtos. Por fim, qualquer trabalho, estudo ou análise que utilize o Conteúdo deve fazer a devida referência bibliográfica.

CARTA DE ANOMALIAS

FOLHA SC.20-X-D-IV

ESCALA 1 / 100.000

PROJEÇÃO UNIVERSAL TRANSVERSA DE MERCATOR (UTM)

Origem da quilometragem UTM: Equador e Meridiano Central 83° W. Gr. Fuso: 20S.
acrescidas as constantes: 10.000 km e 500 km, respectivamente.
Datum horizontal: SIRGAS 2000

2020