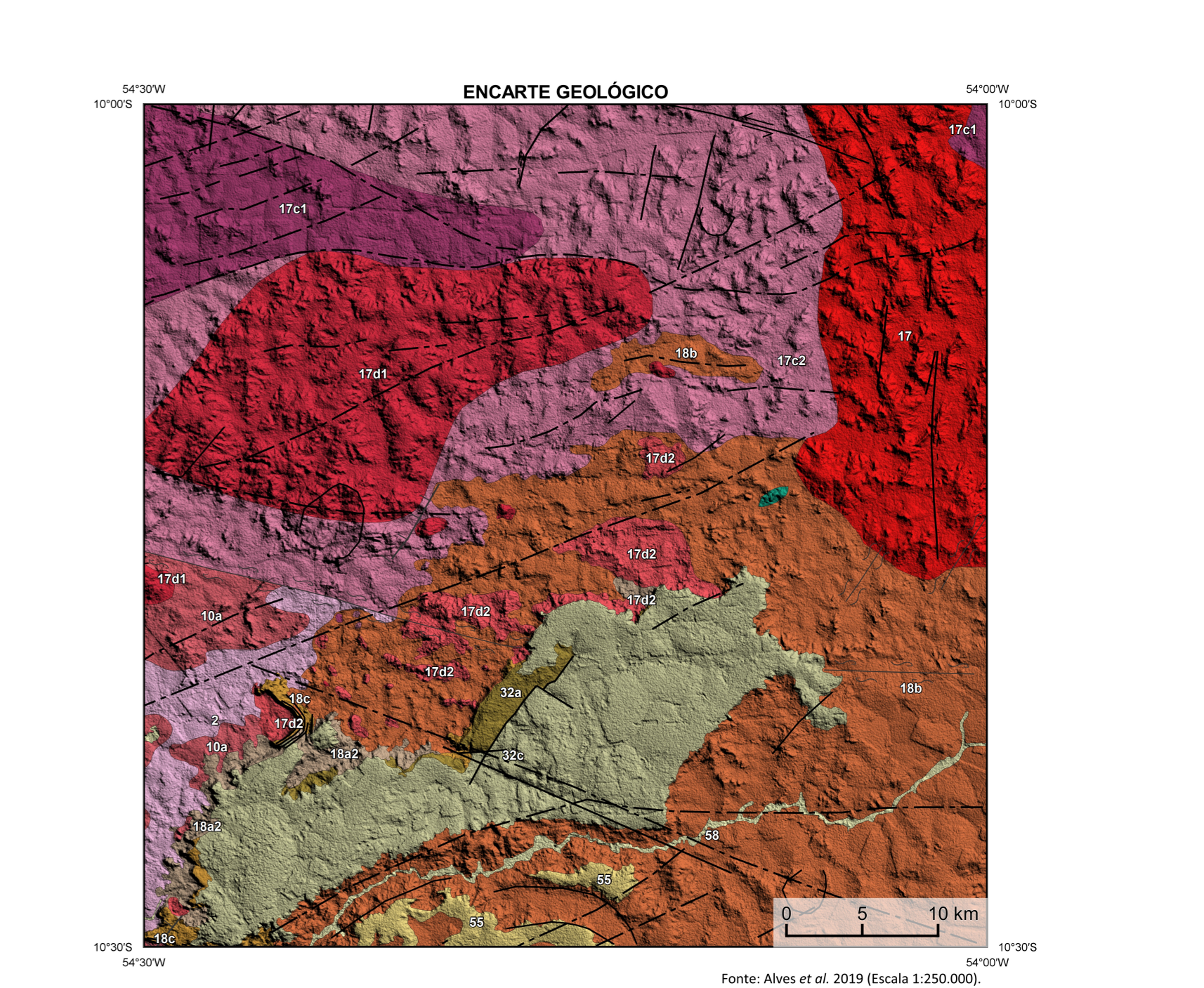


FANEROZOICO Coberturas sedimentares recentes MESOZOICO Paleogeográfico Magmatismo mafico intracrustal Paleogeográfico Bacia intracrustal tipo ESIF: Separação silicótica e granito, Bacias do Cachorro e Parcos NEOZOICO Magmatismo intrínseco Tipo A, Sula Intrusiva Suroeste (200 Ma) Separação silicótica do ambiente intraplaca. Formação Palmeiras (1000 Ma)	PROVÍNCIA RONDÔNIA-JURUENA ESCALVADO Bacia cratônica plattiform com magmatismo mafico e andino, Formação Descoberta e Arinos CALINIANO Associação magmática do tipo AMCC, Sula Intrusiva Sudoeste (1570-1532 Ma) PALEOZOICO ESTEREO Seqüência vulcanocêntrica de ambiente extenional intraplaca, Grupo Roosevelt (1782-1742 Ma) Vulcanismo alcalino cálcio do tipo-A2 Grupo Colider e Sula-Tes (1810-1737 Ma)	FOLHA DE ESTUDO Plutônio alcali cálcio a cálcio-albano de alto potássio, Superálveo Juruena (1813-1772 Ma) Domínio granítico-magmático de alto grau (Complexo Serra Monte Verde - 1800-1700 Ma) CROQUIRANG Província Tapajós-Paraná - Domínio Peleto de Azevedo Granitos pós-orogênicos (1800-1600 Ma) Acro Magmatismo Cuiabá-Cuiabá 2000-1600 Ma Intrusões graníticas em aedi orogênicas 2000-1600 Ma Drogueiras magmáticas e metagranuladas - Complexo Cuiabá (2000-1600 Ma)
--	---	---



Depósitos Aluvionares (58) Coberturas detritico-lateríticas ferruginosas (55) Formação Bráço Norte (18c) Formação Ban Jaguar (18b) Formação Briço Sul Formação Dantelinas Fácies 3 (32c) Fácies 1 (32a) Sula Guadalupe (20)	GRUPO COLIDER Formação Bráço Norte (18c) Formação Ban Jaguar (18b) Formação Briço Sul Lafõeses graníticas de queda (18a2) SUITE INTRUSIVA TELES PIRES Granito Rio Horizonte Fácies granítica subvolcânica (17a2) Fácies granítica e alcali-felsítico granítica (17a1)	Quartzo Monzonito Nova Esperança Fácies quartzo monzonítica e quartzo sienítica subvolcânica (17c2) Fácies quartzo monzonítica e quartzo sienítica (17c1) Índio (17) SUITE INTRUSIVA MATUPÁ Índio (10a) Complexo Cuiabá-Cuiabá (2)
---	---	--

Linamentos Estruturais Estruturas Rúpteis Estruturas Dúcteis Estruturas Rúpteis-Dúcteis	Convenções Cartográficas Localidades Rodovias Drenagem
---	--

Recursos Minerais Substância e Morfologia Ouro, Filoniano	Status e Classe Genética Gaipeiro ativo, Magnético-Hidrotermal
--	--

Anomalias Geofísicas Anomalia de Gradiente Total (μT ± 2σ)	Estações Anomalias (Sedimento de Corrente) Au > 30 ppb (máximo 445ppb) Cu > 1 ppm (máximo 7ppm) Pb > 18 ppm (máximo 44ppm) Zn > 17 ppm (máximo 52ppm)	Geoquímico SUITE INTRUSIVA MATUPÁ - Número de pintas de ouro	Estações de Amostragem Estação de amostragem de sedimento de corrente e concentrado de batela
--	---	---	---

CRÉDITOS DE AUTORIA Luiz Gustavo Rodrigues Pinto Iago Sousa Lima Costa Mônica Mendes Ferreira Francisco Seno Rios Cibele Estrela Alves Felipe Mattos Tavares Denilson de Jesus Francisca de Paula da Silva Lima Abreu Viviane Camilo Ferraz Dulaine Bandeira Eberhardt Gil Barreto Trindade Netto Gilmar José Rizzotto	DIRETOR PRESIDENTE DO SERVIÇO GEOLÓGICO DO BRASIL - CPRM Estelvio Pedro Colangelo DIRETOR DE GEOLOGIA E RECURSOS MINERAIS Márcio José Remédio	COORDENAÇÃO TÉCNICA NACIONAL DEPARTAMENTO DE GEOLOGIA Lúcia Travassos da Rosa Costa DEPARTAMENTO DE RECURSOS MINERAIS Marcelo Estelvio Almeida DIVISÃO DE GEOLOGIA BÁSICA Vladimir Cruz de Medeiros DIVISÃO DE GEOLOGIA ECONÔMICA Eduardo Mattos Travassos DIVISÃO DE SENSORIAMENTO REMOTO E GEOFÍSICA Luiz Gustavo Rodrigues Pinto DIVISÃO DE GEOQUÍMICA Sílvia de Carvalho Melo
---	--	--

CARTA DE ANOMALIAS

FOLHA SC.21-Z-B-III

ESCALA 1 / 100.000

PROJEÇÃO UNIVERSAL TRANSVERSA DE MERCATOR (UTM)

Origem da quilometragem (UTM - Equador e Meridiano Central): 57° W, 0', 0". Fuso: 21S, acrescidas as constantes: 10.000 km e 500 km, respectivamente. Datum horizontal: SIRGAS 2000

2020

SERVIÇO GEOLÓGICO DO BRASIL - CPRM | **SECRETARIA DE GEOLOGIA, MINERAÇÃO E TRANSFORMAÇÃO MINERAL** | **MINISTÉRIO DE MINAS E ENERGIA** | **PÁTRIA AMADA BRASIL GOVERNO FEDERAL**

NOTA TÉCNICA

Com objetivo subsidiar de informações geocientíficas as iniciativas e projetos de pesquisa mineral do setor privado, o Serviço Geológico do Brasil-CPRM disponibiliza diversos produtos que visam auxiliar na definição de áreas potenciais para novas descobertas. Este novo produto designado "Carta de Anomalias" é apresentado para diversas áreas do território brasileiro, que incluem províncias minerais consolidadas ou em consolidação. A "Carta de Anomalias" é suportada por um banco de dados de imagens geofísicas, geológicas, geoquímicas e de recursos minerais, disponibilizado no site do Serviço Geológico do Brasil - CPRM.

O banco de dados aerogeofísico utilizado na construção deste produto foi obtido através do Projeto Aerogeofísico Norte de Mato Grosso, adquirido no ano de 2014 pelo Serviço Geológico do Brasil - CPRM. Esse projeto possui espaçamento entre as linhas de voo de 500 m na direção norte-sul e altura média de voo de 100 m. Linhas de controle espaçadas de 10 km na direção leste-oeste complementam os dados. Dados de características dos equipamentos utilizados na aquisição dos dados, tem-se em média, ao longo da linha de voo uma leitura magnetométrica a cada 8 m e uma leitura gamaespectrométrica a cada 80 m.

Esta carta é um produto gerado a partir de processamentos que ressaltam enriquecimentos nos teores de potássio e urânio em associação com o aumento da susceptibilidade magnética em subsuperfície. Estes processamentos compreendem: utilitário aerofóto (US-COSM v. 01/2020), o produto entre o potássio e o gradiente total (KpGrT) e o produto entre o urânio e o gradiente total (UeGrT). O UeGrT e desenvolvido por aprendizado de máquina, onde o possível sódio o enriquecimento de urânio relacionado a processos hidrotermais, tais como o intemperismo ou alteração hidrotermal. Os produtos entre o gradiente total e o potássio/urânio ressaltam o aumento da susceptibilidade magnética associada a elevados valores destes radioelementos. Esta carta pode ser formulada maleavelmente com o USpKpGrT v. 01/2020, onde altos valores (em vermelho) representam a alta associação entre os produtos. Todos os produtos foram previamente normalizados entre 0 e 1 para permitir a comparação de peso entre os processamentos. Cabe ressaltar que este mapa não representa um mapa de prospectividade mineral, e sim um produto adicional aos mapas padrão contemplados no banco de dados geofísicos, com o intuito de favorecer um sistema mineral específico, com a disponibilização dos outros diversos temas aerogeofísicos, cabendo ao usuário escolher qual a associação entre produtos que melhor representa o modelo metalogênico compreendido pelo mesmo.

CITACÕES BIBLIOGRÁFICAS

COSTA, I. S. L., SERAFIM, I. C. C. D. O., TAVAR, S. F. M., POL, D. H. J. D. O., 2020. Uranium anomalies detection through Random Forest regression. Exploration Geophysics. <https://doi.org/10.1080/08123985.2020.1725387>.

ALVES, S. L., RIZZOTTO, G. J., RIOS, F. S., GONCALVES, G. F. Goiânia: CPRM, 2019. 228 p. : il. 1 mapa. (Informe de recursos minerais. Série Províncias Minerais do Brasil - 22).

JESSEL, M. W., VALENTA, R. K., 1996. Structural geophysics: Integrated structural and geophysical modelling. Computer Methods in the Geosciences, 15, 303-324. [https://doi.org/10.1016/S1874-561X\(96\)80027-7](https://doi.org/10.1016/S1874-561X(96)80027-7).

AVISO LEGAL
O conteúdo disponibilizado nesta carta ("Conteúdo") foi elaborado pelo Serviço Geológico do Brasil - CPRM, com base em dados obtidos através de trabalhos próprios e de informações de domínio público. A CPRM não garante: (i) que o Conteúdo atenda ou se adequa às necessidades de todos os usuários; (ii) que o Conteúdo e o acesso a ele estejam isentos de qualquer tipo de tarifa; (iii) a total precisão de quaisquer dados ou informações contidas no Conteúdo, apesar das precauções de erro tomadas pela CPRM. Assim, a CPRM, seus representantes, diretores, prepostos, empregados e acionistas não podem ser responsabilizados por eventuais incorreções ou omissões contidas no Conteúdo. Da mesma forma, a CPRM, seus representantes, diretores, prepostos, empregados e acionistas não respondem pelo uso do Conteúdo, e supe que os usuários utilizam sua própria experiência no tratamento das informações contidas no Conteúdo, ou busquem aconselhamento de profissionais independentes capazes de avaliar as informações contidas no Conteúdo. O Conteúdo não constitui aconselhamento de investimento, financeiro, fiscal ou jurídico, tampouco prevê recomendações relativas a instrumentos de análise geocientífica, ou investimentos ou eventuais produtos. Por fim, qualquer trabalho, estudo ou análise que utilize o Conteúdo deve fazer a devida referência bibliográfica.