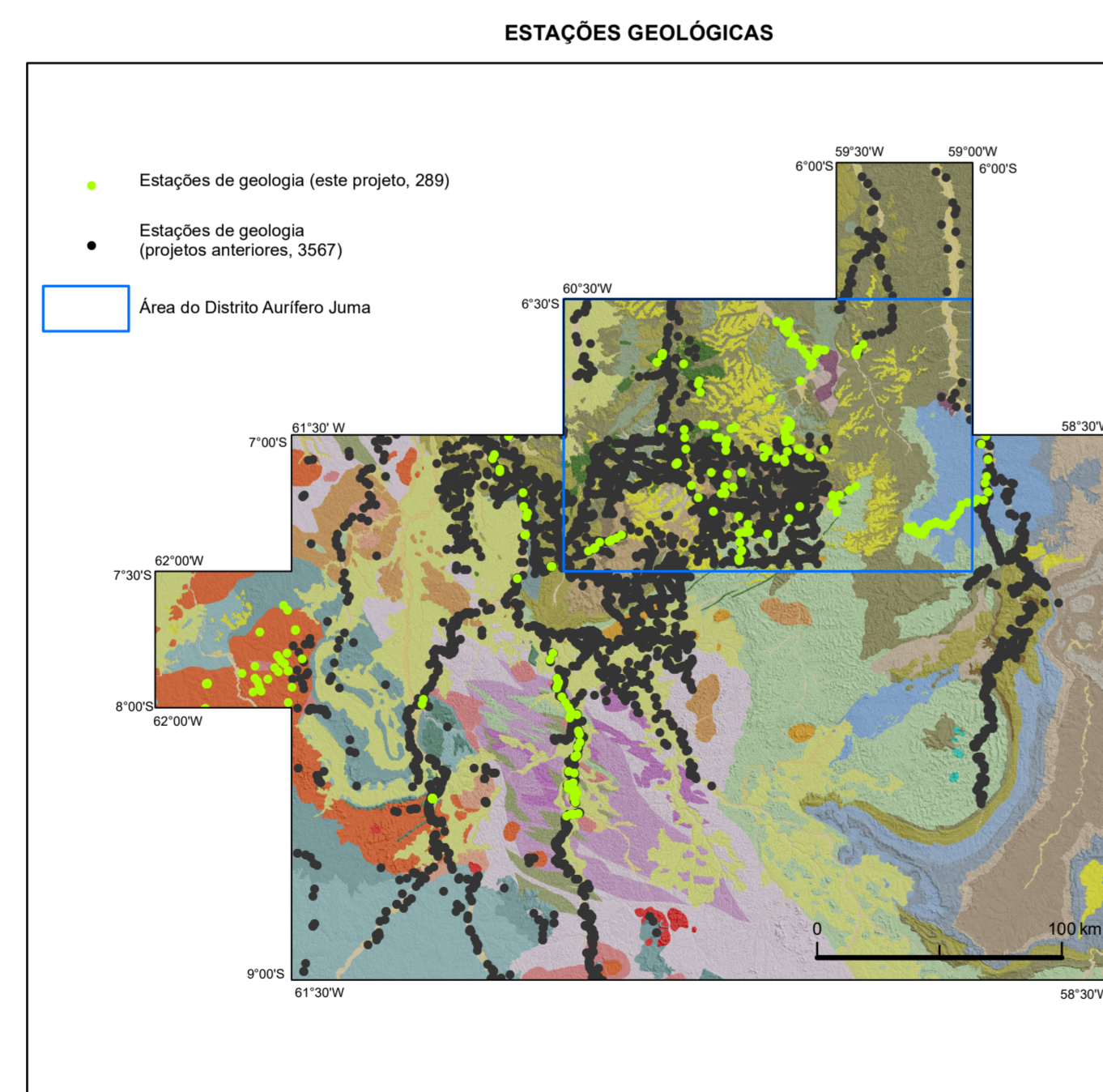
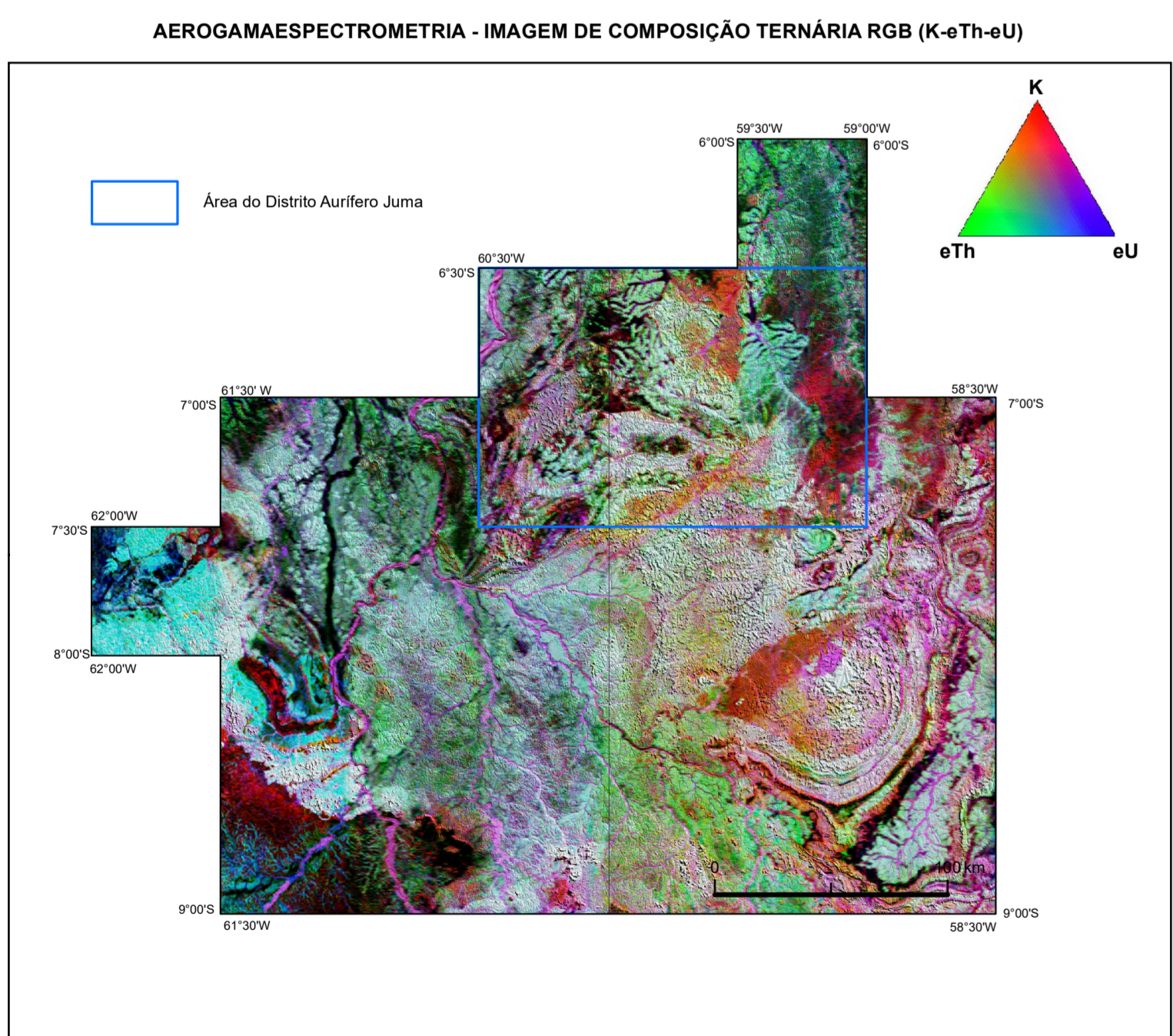
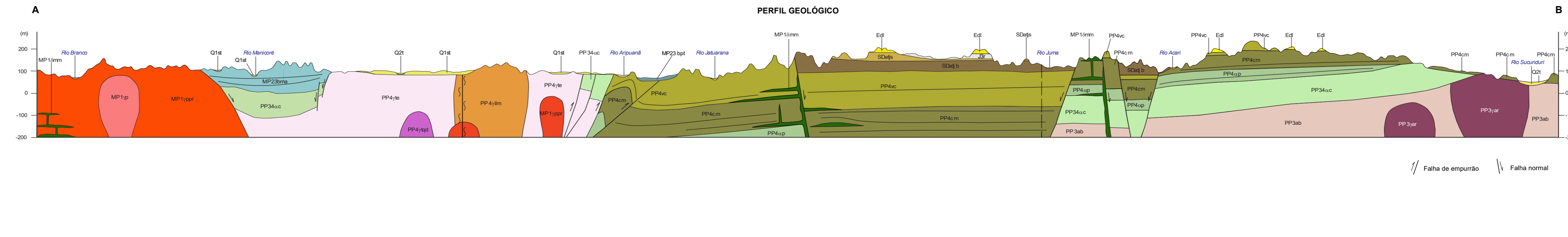
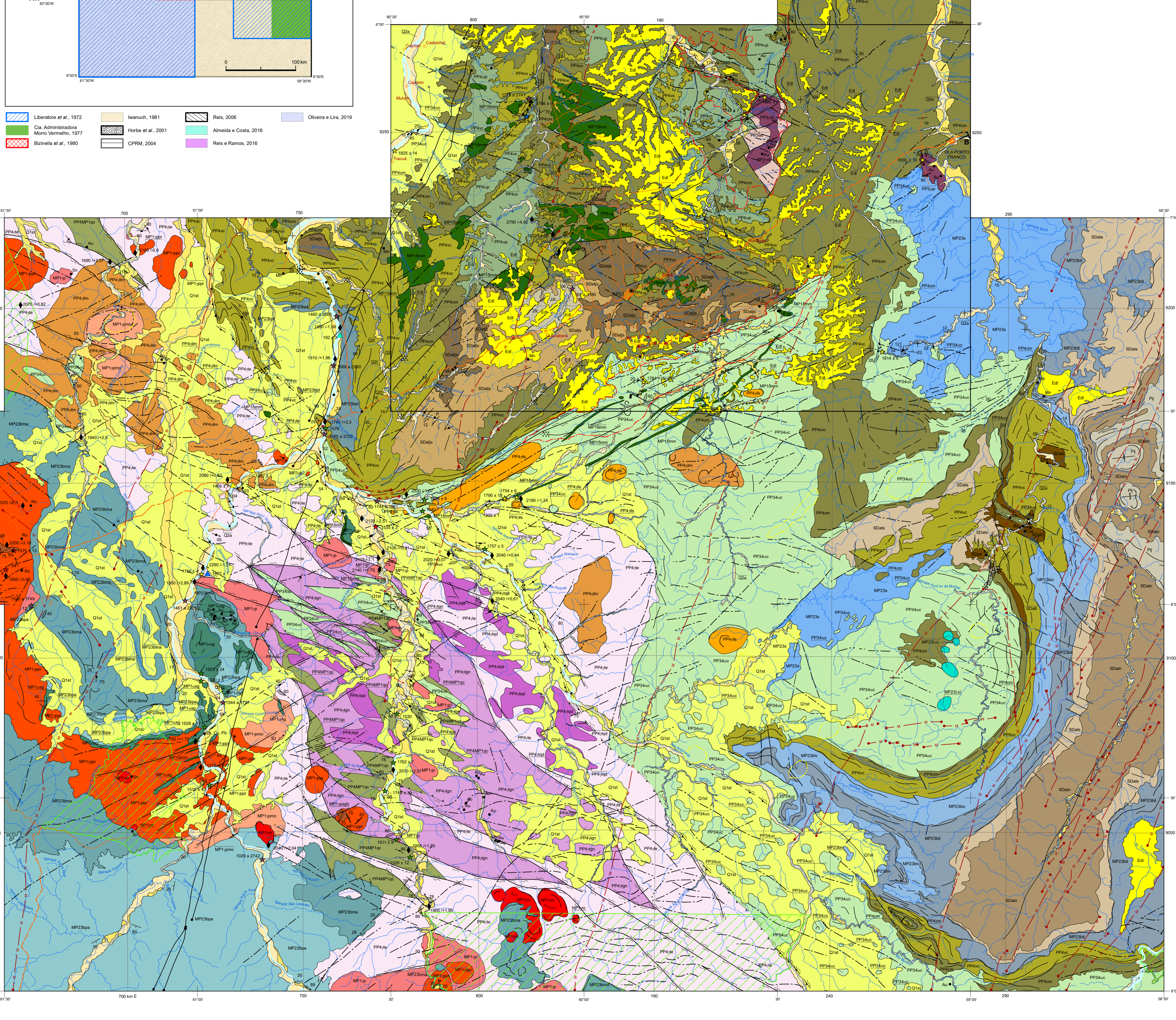
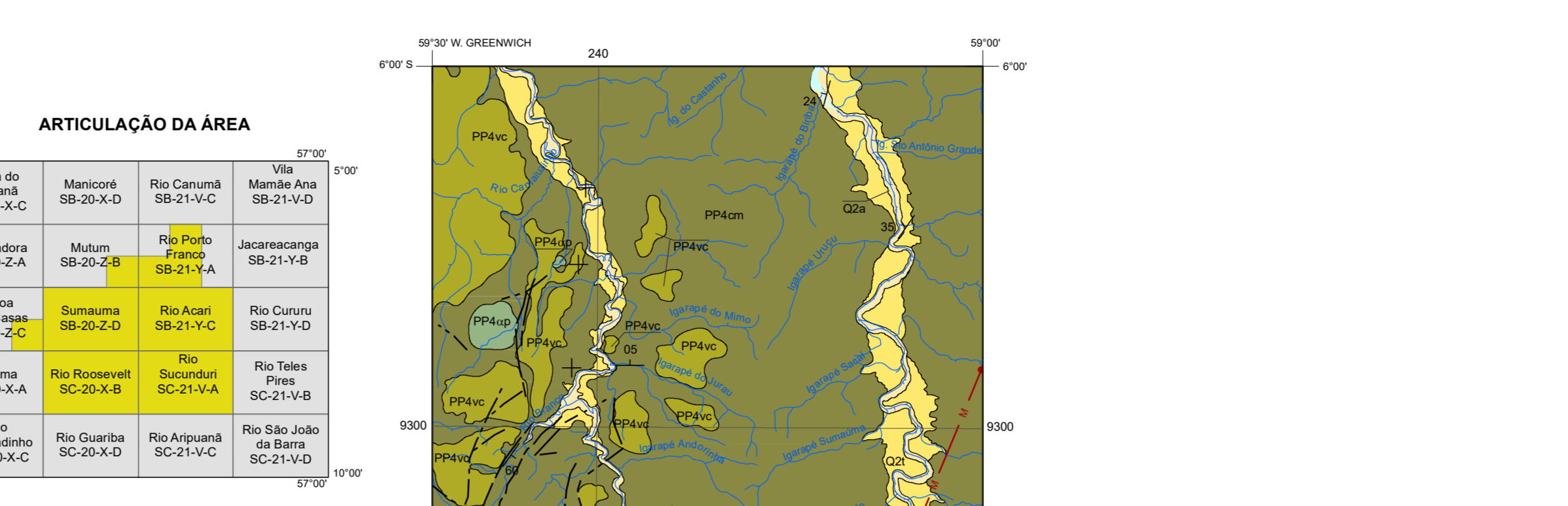
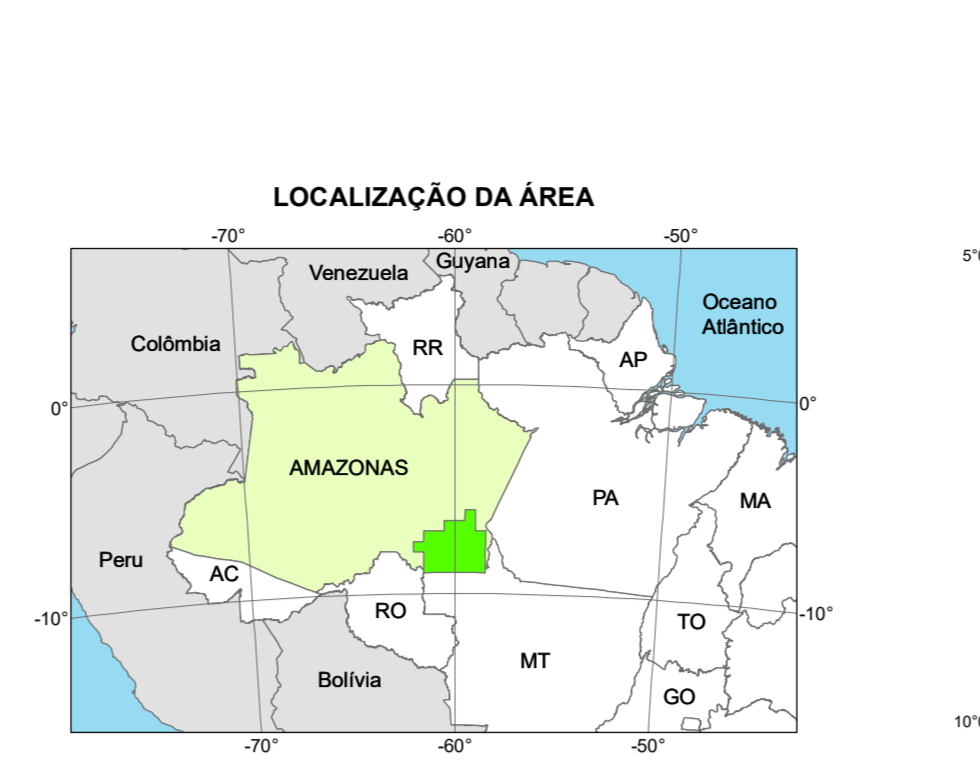
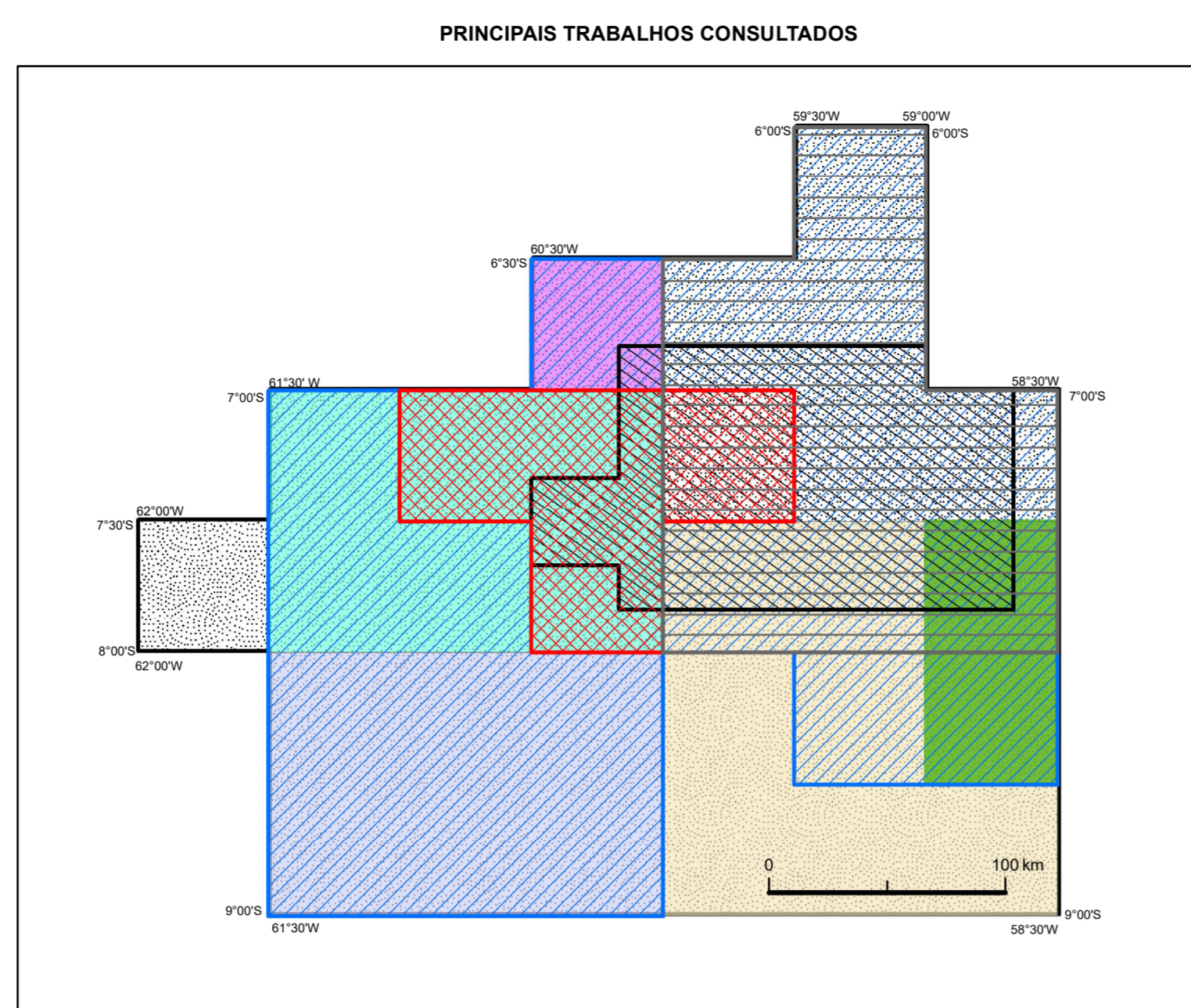


CRÉDITOS DE AUTORIA: O empreendimento foi financiado pelo Serviço Geológico do Brasil - CPRM... C. O. de Engenharia de Recursos Minerais - ARM, da Diretoria de Geologia e Recursos Minerais - DGM...

COORDENAÇÃO TÉCNICA REGIONAL: Paulo Roberto Rodrigues Bonafina Filho, Supervisor Técnico Regional, Terreno de Juruna...



CONVENÇÕES GEOLÓGICAS, GEOCRONOLOGIA, RECURSOS MINERAIS, SUBSTÂNCIA MINERAL, STATUS, CONVENÇÕES CARTOGRAFICAS



RELAÇÕES TECTONO-ESTRATIGRÁFICAS: Diagrama de relações tectono-estratigráficas mostrando a correlação entre unidades geológicas e suas idades cronológicas.

UNIDADES LITOSTRATIGRÁFICAS: Tabela de unidades litostratigráficas com descrições de suas características e idades.

MAPA GEOLOGICO SUDESTE DO AMAZONAS: Descrição detalhada das unidades geológicas e suas características litológicas e estruturais.