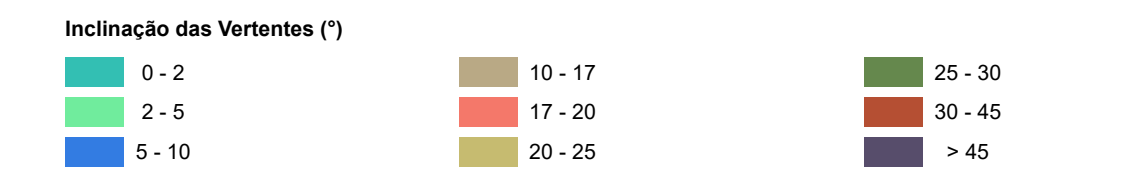
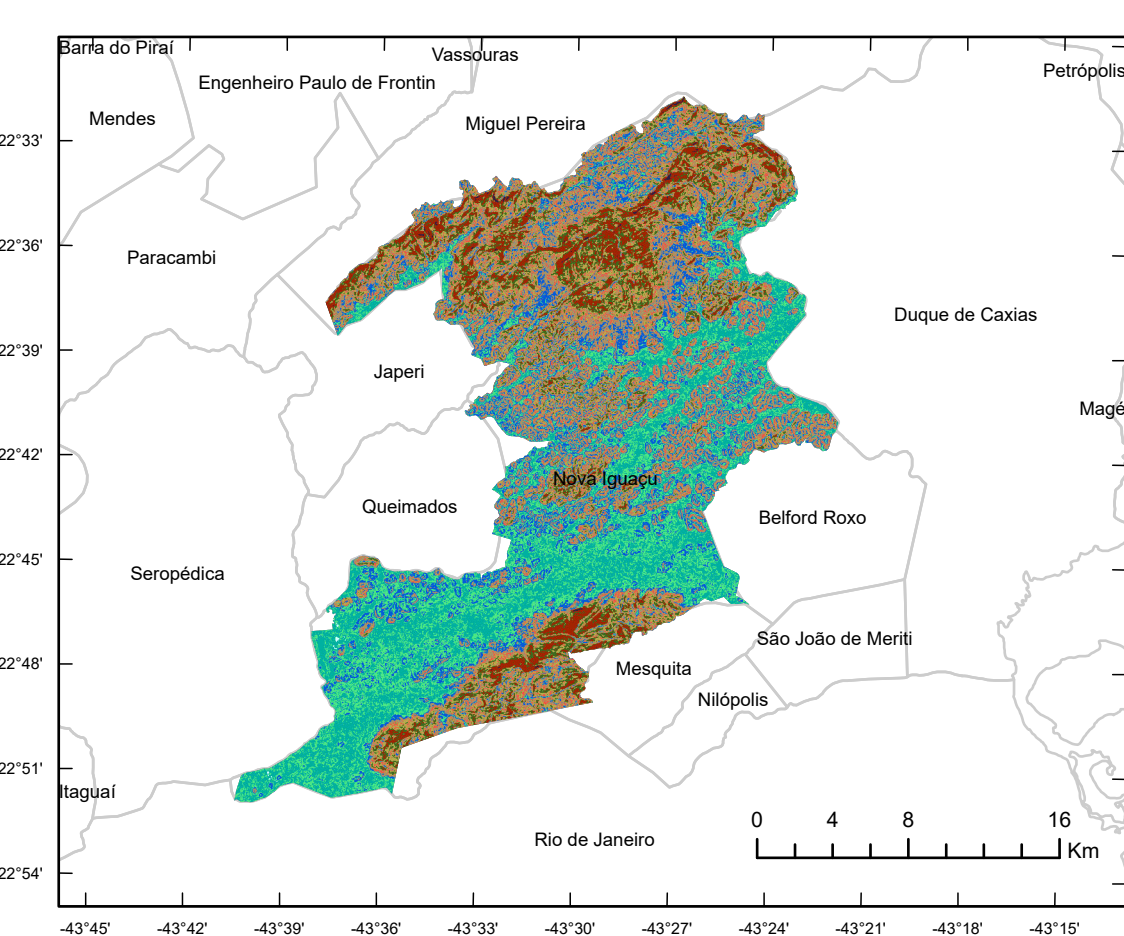
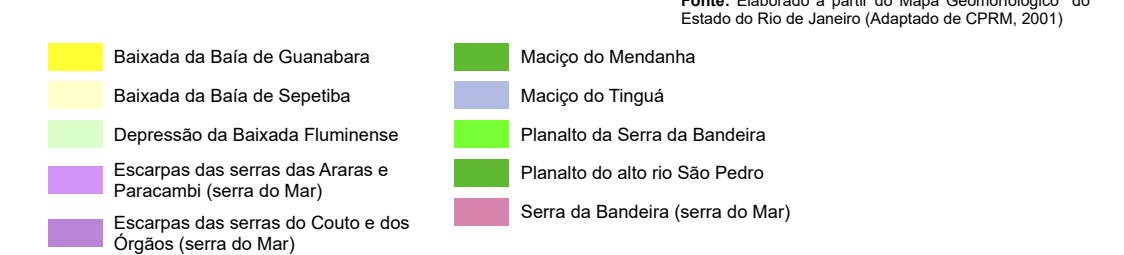
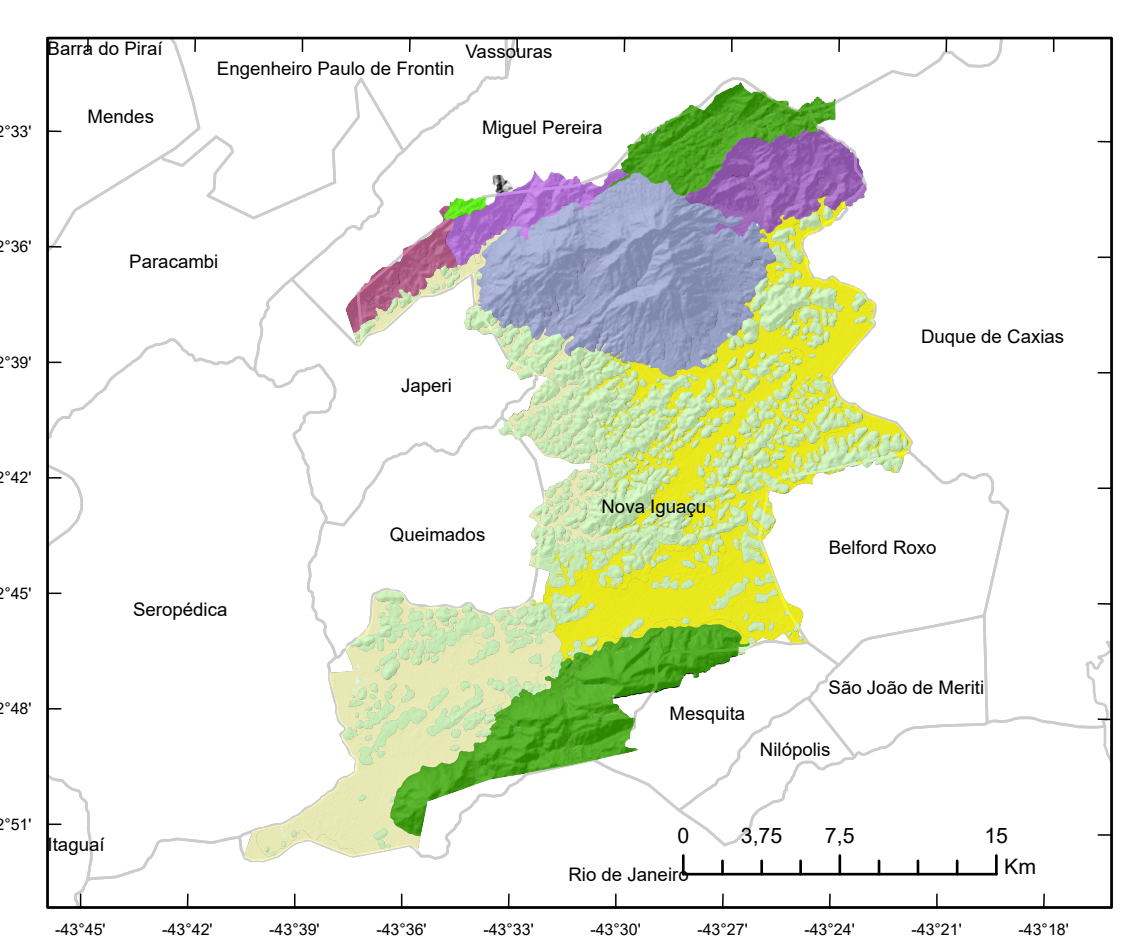


MUNICÍPIO NOVA IGUAÇU - RJ

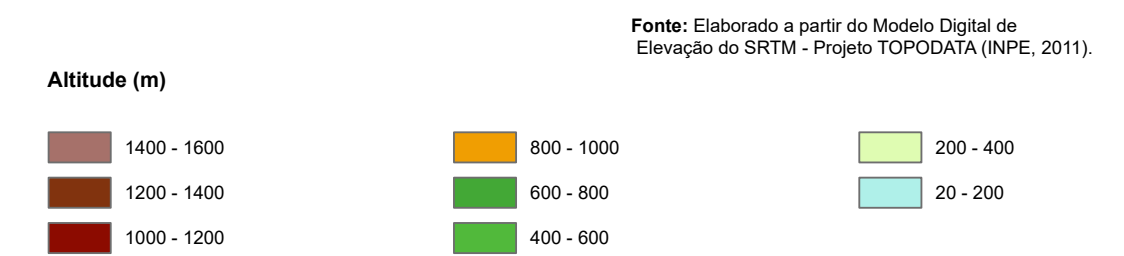
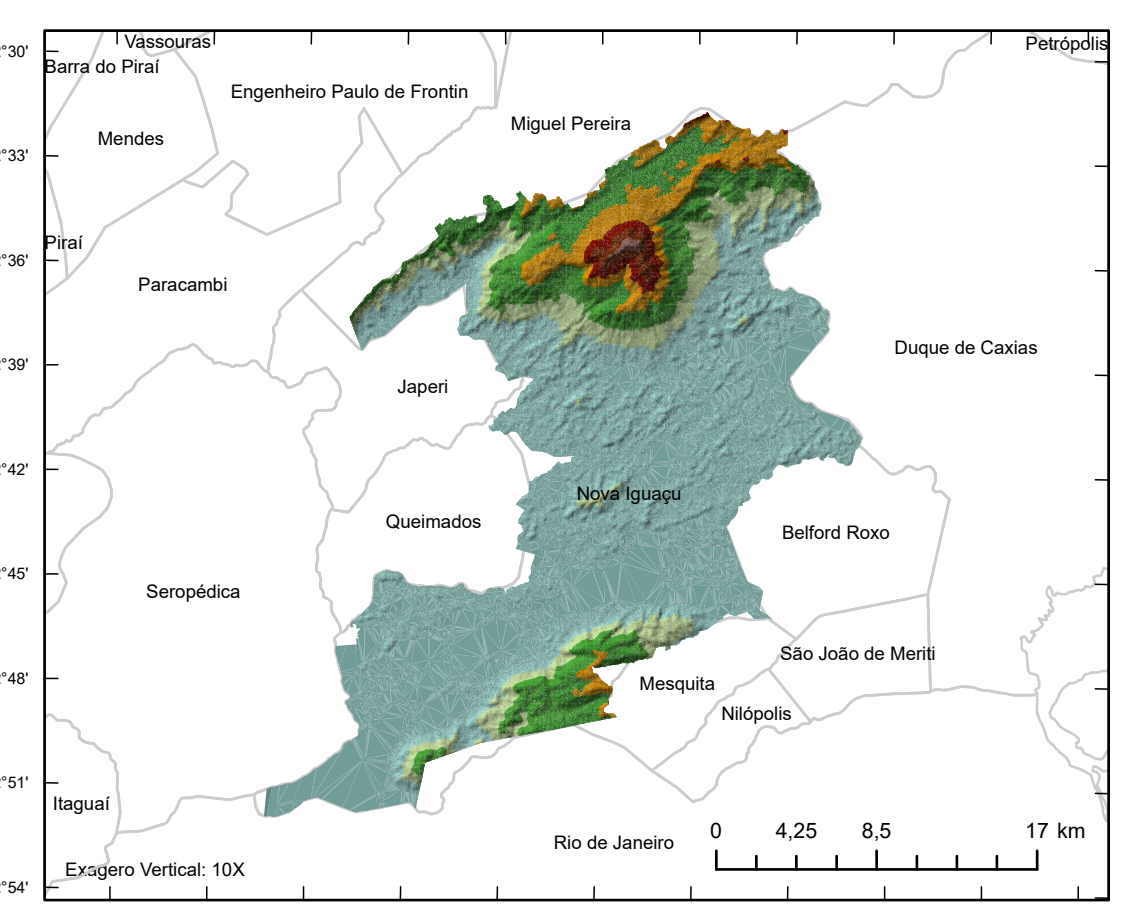
DECLIVIDADE



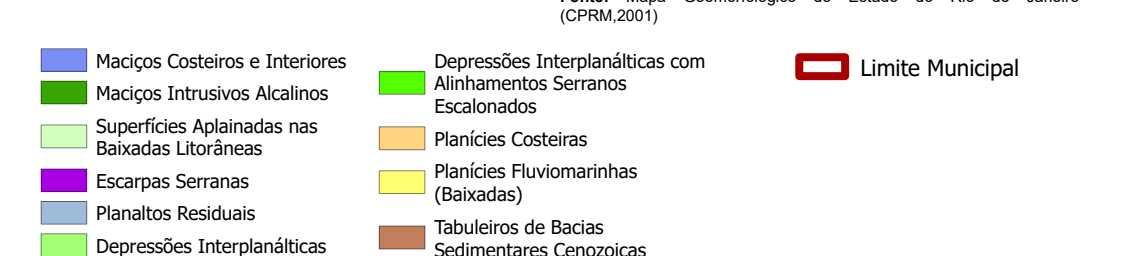
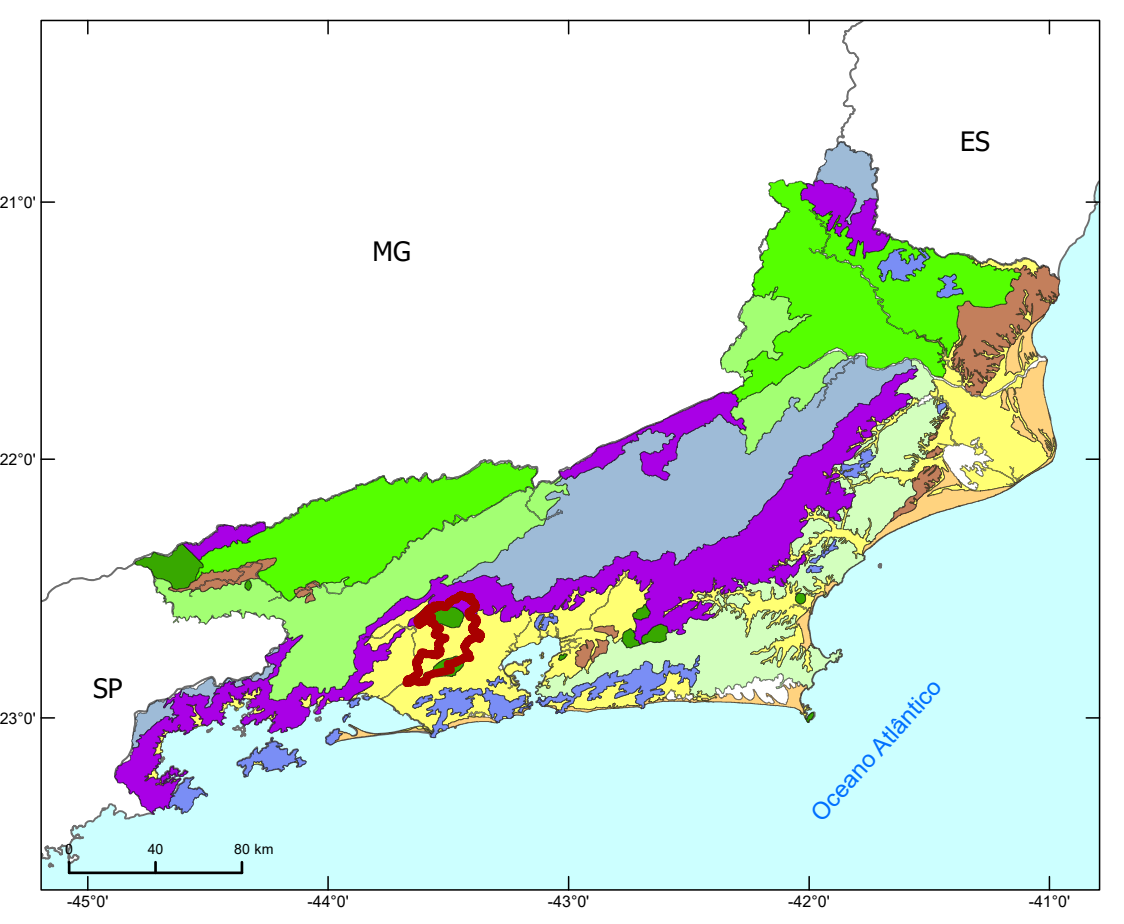
UNIDADES GEOMORFOLÓGICAS



MODELO 3D



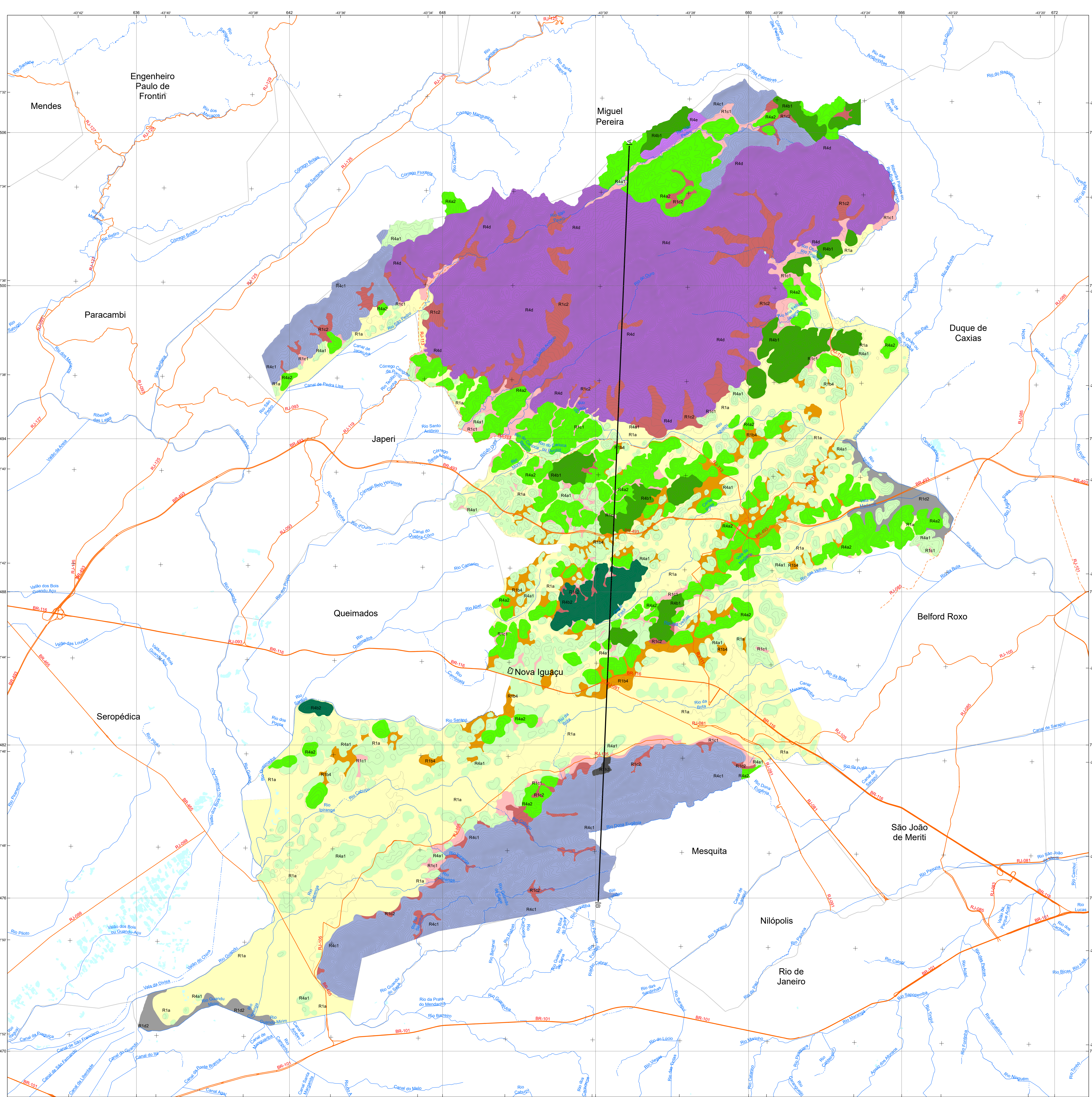
COMPARTIMENTO GEOMORFOLÓGICO REGIONAL - RJ



NOTA: O mapeamento sistemático de padrões de relevo em nível municipal consiste num produto elaborado para subsidiar o Programa Cartas Municipais de Suscetibilidade a Movimentos de Massa, Encostas e Inundações (PMSEMI) elaborado pelo CPRM - Serviço Geológico do Brasil e IPT/Instituto de Pesquisas Tecnológicas, cuja ação está inserida no Plano Nacional de Gestão de Risco e Resposta a Desastres Naturais elaborado em atendimento à Lei 12.208/2010 que cria o Sistema Nacional de Defesa Civil. Apresenta contribuição para análise e determinação das classes de risco em nível municipal para o planejamento de emergência e prevenção de desastres naturais.

BASE CARTOGRAFICA
Base Cartográfica Vetorial Continuada do Estado do Rio de Janeiro, na escala 1:25.000, IBGE, 2018. Esta base foi editada e atualizada pelo Divisão de Cartografia (DICART) para atender a demanda do mapeamento temático do Serviço Geológico do Brasil.

AVISO LEGAL
O conteúdo desta obra é de propriedade intelectual do Serviço Geológico do Brasil - CPRM, com base em dados obtidos através de trabalhos próprios e de informações de domínio público. É vedada a reprodução total ou parcial sem a autorização expressa do Serviço Geológico do Brasil - CPRM. É permitida a reprodução parcial para fins acadêmicos e científicos, desde que seja dada a devida citação à fonte original. É vedada a reprodução desta obra para fins comerciais, sem a autorização expressa do Serviço Geológico do Brasil - CPRM. É permitida a reprodução parcial para fins acadêmicos e científicos, desde que seja dada a devida citação à fonte original. É vedada a reprodução desta obra para fins comerciais, sem a autorização expressa do Serviço Geológico do Brasil - CPRM.



CRÉDITOS TÉCNICOS

MINISTÉRIO DE MINAS E ENERGIA
SECRETARIA DE GEOLOGIA, MINERAÇÃO E TRANSFORMAÇÃO MINERAL
DEPARTAMENTO DE GESTÃO TERRITORIAL - DEGET
DEPARTAMENTO DE INFORMAÇÕES INSTITUCIONAIS - DEINF
DEPARTAMENTO DE CARTOGRAFIA - DICART

Padrão de Relevo	Foto Ilustrativa	Características predominantes	Amplitude (m)	Declividade Grau	Declividade %
R1a		Superfícies sub-horizontais constituídas de depósitos arenosos ou argilo-arenosos a argilosos, bem selecionados, situados nos fundos de vales. Apresentam gradientes extremamente suaves e convergentes em direção aos cursos d'água principais. Terrenos imperfeitamente drenados, sendo periodicamente inundáveis.	Zero	0-3°	0-5%
R1b4		Superfícies sub-horizontais constituídas de depósitos arenosos com grãos e seixos a argilo-arenosos, moderadamente selecionados, resultantes do preenchimento de antigos depressões por estuário moído de sedimentos fluviais e fluxos de enxurrada. Tais bacias estão alinhadas num relevo de colinas isoladas (típico dos terrenos da Baía Fluminense, no Graben da Guanabara) e situam-se em um nível próximo ao das várzeas atuais.	2 a 5 m	0-3°	0-5%
R1c1		Superfícies deposicionais inclinadas constituídas por depósitos de encosta, arenito-argilosos a argilo-arenosos, mal selecionados, em interdigitação com depósitos praticamente planos das planícies fluviais. Ocorrem, de forma disseminada, em meio ao domínio de mar-de-morras.	Variável	5-10°	9-18%
R1c2		Superfícies deposicionais fortemente inclinadas constituídas por depósitos de encosta, de matriz argilo-arenosa a argilo-arenosa, rica em blocos, muito mal selecionados, em interdigitação com depósitos suavemente inclinados das rampas de alúvio-colúvio. Ocorrem, de forma disseminada, nos sopés das vertentes íngremes das serras e escarpas.	Variável	5-10°	9-18%
R1d2		Superfícies planas, constituídas de depósitos argilo-arenosos a argilosos, ricos em matéria orgânica. Terrenos muito mal drenados, prolongadamente inundáveis, com padrão de canais meandrosos e alinhados num relevo de colinas isoladas (típico dos terrenos das Baías Fluminense e da Guanabara) e situam-se em um nível próximo ao das várzeas atuais.	Zero	0°	0
R1f3		Terrenos submetidos à intensa intervenção antrópica alterando a morfologia original da paisagem física, associado com a remoção completa da cobertura vegetal. Caracterizada por áreas retilíneas: cavas a céu aberto, pilhas de asfalto, túneis e escavações, frentes de terra e lajeadas de descaptação Unidade geotécnica singular com risco alto de quedas de blocos.	Variável	Variável	Variável
R4a1		Relevo constituído de colinas pouco dissecadas, com vertentes convexas ou convexo-côncavas e topos amplos, de morfologia alongada ou arredondada, com vertentes de gradiente suave e baixas amplitudes de relevo. Apresenta, em geral, baixa densidade de drenagem com padrão dendrítico.	20 a 50 m	3-10°	5-18%
R4a2		Relevo típico do domínio de "mares-de-morras", constituído de colinas dissecadas, com vertentes convexo-côncavas e topos arredondados, com vertentes de gradiente suave a moderado, apresentando moderada densidade de drenagem com padrão dendrítico ou subdendrítico.	50 a 120 m	5-20°	9-36%
R4a3		Relevo de morros de geomorfia convexo-côncava, francamente dissecadas. Caracterizadas por um relevo movimentado com vertentes de gradientes médios a elevados a topos arredondados a aguçados. Densidade de drenagem moderada a alta com padrão subdendrítico a retilíneo.	80 a 250 m	10-35°	18-70%
R4a7		Relevo constituído por serras baixadas, com vertentes retilíneas e topos de cristas alinhadas, aguçados ou levemente arredondados, que se destacam topograficamente relevo circunscrito. Amplitudes de relevo e gradientes elevadas (superiores a 45°) e paredes rochosas subverticais (80 a 100°).	100 a 300 m	20-45°	36-100%
R4c1		Relevo de aspecto montanhoso, muito acidentado, apresentando vertentes retilíneas a côncavas e topos de cristas alinhadas, aguçados ou levemente arredondados, com sedimentação de colúvio e talus. Alta densidade de drenagem. Predominam vertentes de gradientes elevados com ocorrência esporádica de paredes rochosas subverticais a pále-de-açúcar.	>300 m	20-45°	36-100%
R4d		Relevo de aspecto montanhoso, extremamente acidentado, transicional entre distintas unidades geomorfológicas, apresentando vertentes íngremes e dissecadas, retilíneas a côncavas, paredes rochosas e topos de cristas alinhadas ou aguçados. Alta densidade de drenagem. Geração de talus e colúvio nas baixas vertentes.	>300 m	30-45°	56-100%
R4e		Relevo acidentado transicional entre distintas unidades geomorfológicas. Apresentam vertentes retilíneas a côncavas, declivadas e topos levemente arredondados. As escarpas serranas degradadas são mais baixas e recortadas que as escarpas fortes, devido a um mais intenso processo de erosão e denudação.	50 a 200 m	10-25°	18-47%

CARTA GEOMORFOLÓGICA
MUNICÍPIO DE NOVA IGUAÇU - RJ

ESCALA 1:60.000
PROJEÇÃO UNIVERSAL TRANSVERSA DE MERCATOR
Origem do quilômetro 171W, Equador e Meridiano Central 45° W, G., acrescidas as distâncias 1000 km e 500 km, respectivamente.
Datum horizontal: SIRGAS2000

JULHO 2023

