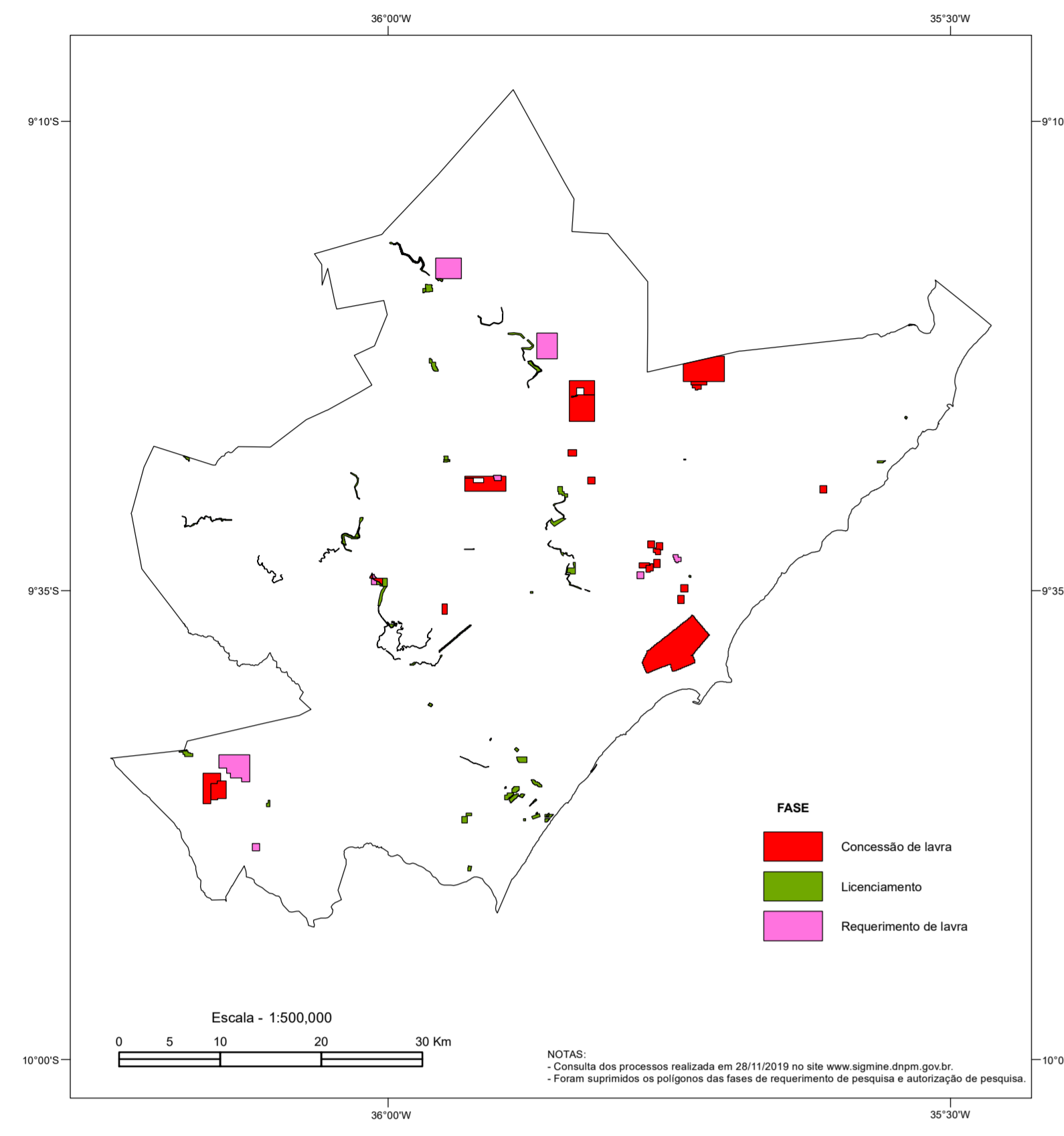
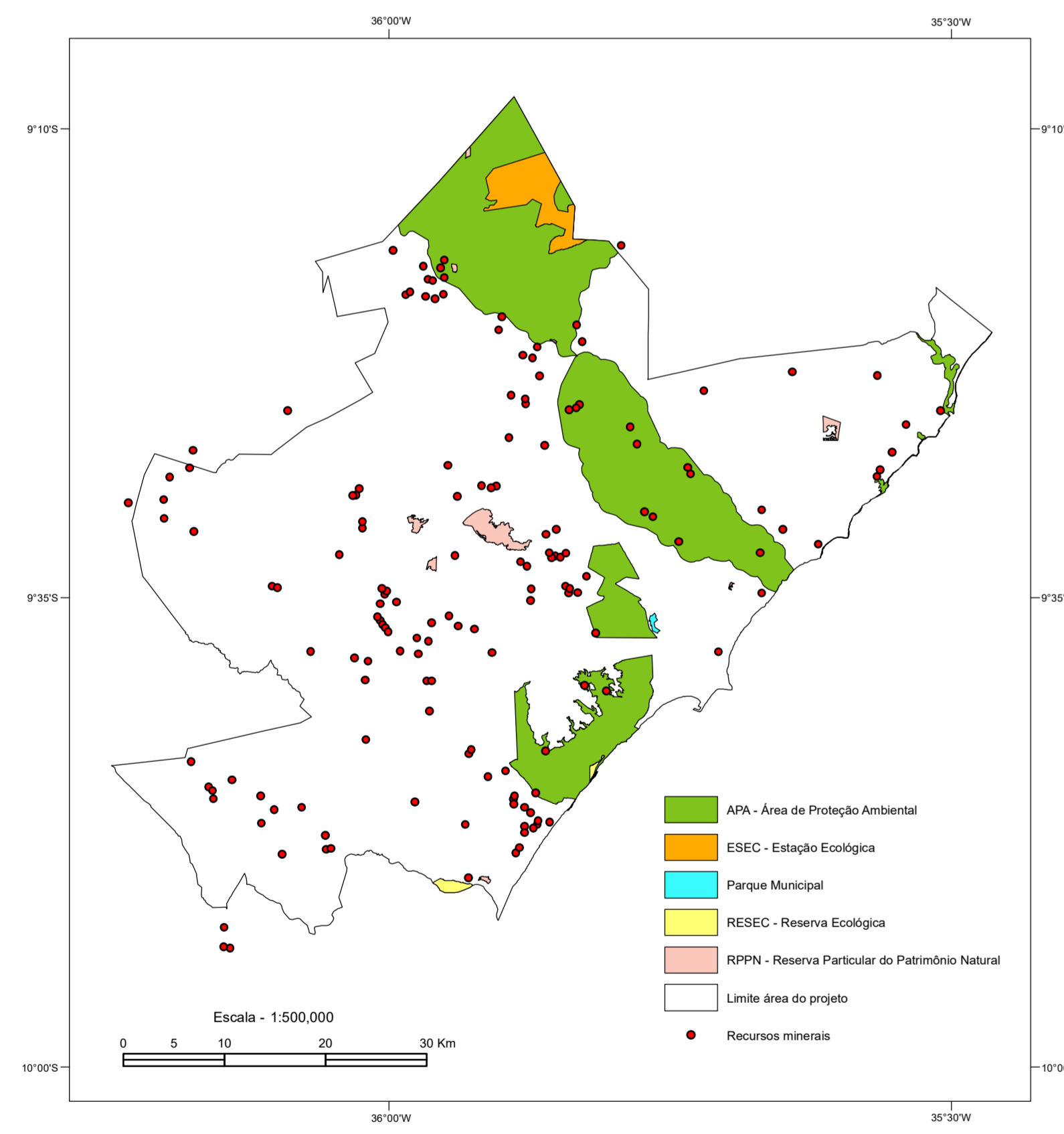


REGIÃO METROPOLITANA DE MACEIÓ/AL E ADJACÊNCIAS

REQUERIMENTOS DE AGREGADOS PARA CONSTRUÇÃO CIVIL



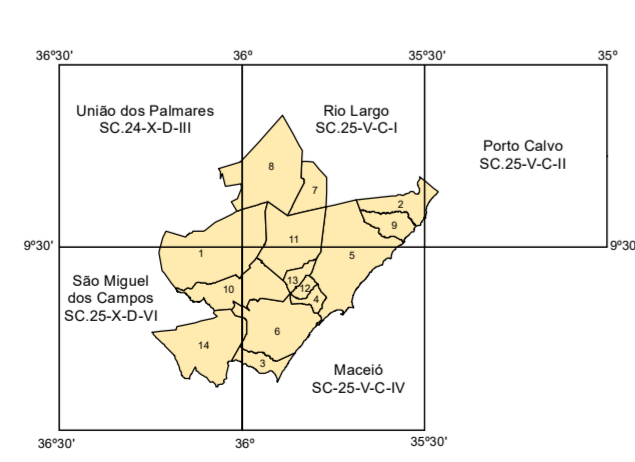
ÁREAS DE PROTEÇÃO AMBIENTAL



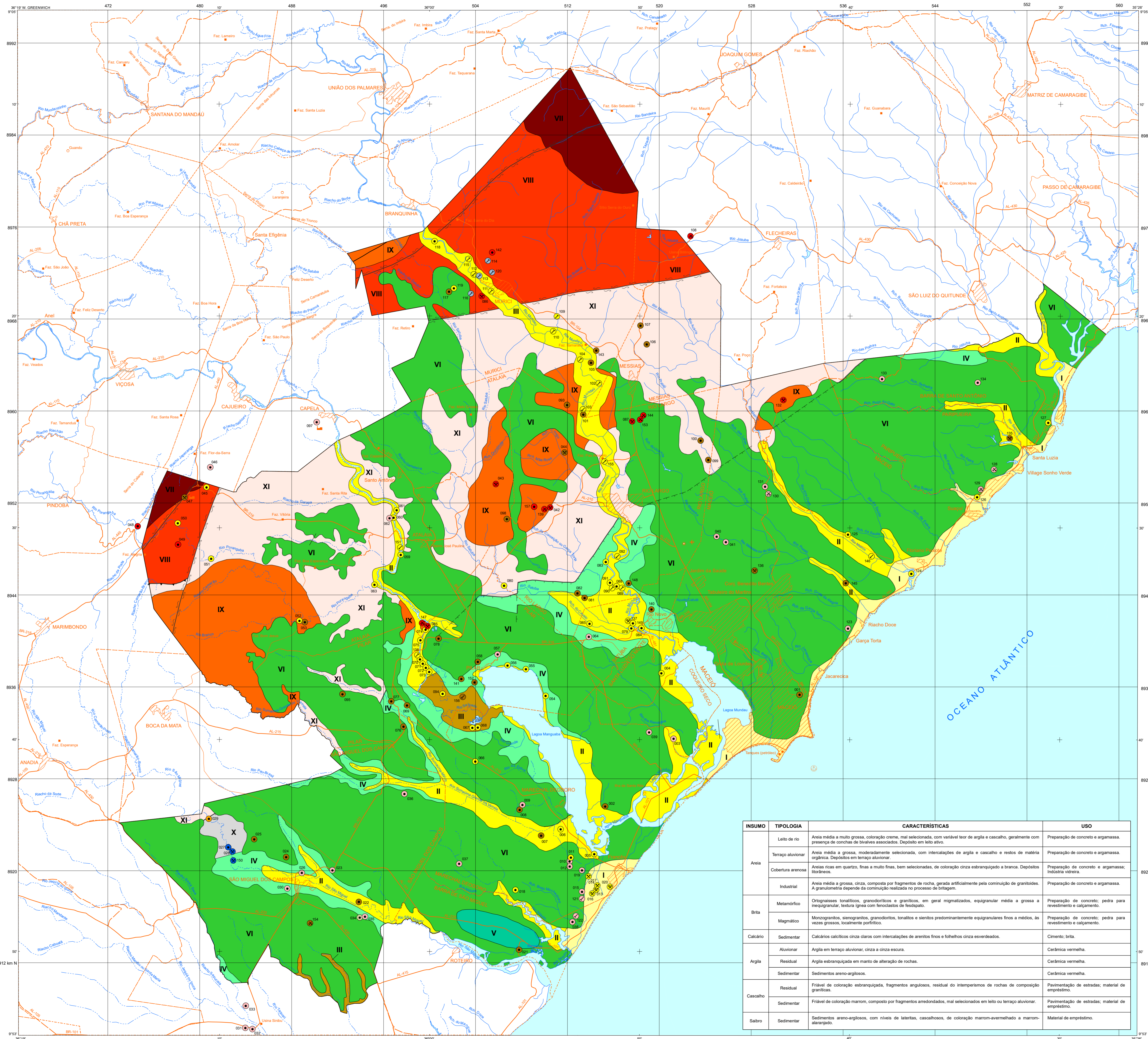
LOCALIZAÇÃO DA ÁREA



ARTICULAÇÃO DA FOLHA



- Municípios da Região Metropolitana de Maceió e Adjacências
- Atalaia
 - Barra de Santo Antônio
 - Barra de São Miguel
 - Coqueiros do Sul
 - Maceió
 - Marcelino Queiroz
 - Messias
 - Murici
 - Paripueira
 - Paulista
 - Porto Calvo
 - Santa Luzia do Norte
 - São José
 - São Miguel dos Campos



POTENCIALIDADE POR INSUMO MINERAL

| LITOLÓGICAS | POTENCIAL | | | | | |
|---|------------|-----------------|------------|------------|------------|------------|
| | AREIA | BRITA/ PARALELO | CALCÁRIO | ARGILA | CASCALHO | SAIBRO |
| I Depósitos fluviais Áreas finas e duras móveis | Alto | Inadequado | Inadequado | Inadequado | Inadequado | Inadequado |
| II Depósitos fluviais-lagunares Áreas quartzosas, média e muito grossa, geralmente com presença de conchas de bivalves associados. | Alto | Inadequado | Inadequado | Inadequado | Baixo | Inadequado |
| III Depósitos aluvionares Áreas com intercalações de argila e cascalho e restos de matéria orgânica. | Alto | Inadequado | Inadequado | Baixo | Baixo | Baixo |
| IV Rochas clásticas sedimentares Conglomerados rios em canais com argila e intercalações de areias, siltes e silteitos. | Baixo | Inadequado | Inadequado | Alto | Moderado | Moderado |
| V Rochas pelíticas Argilitos puros e arenosos com intercalações de sedimentos arenos-argilosos. | Inadequado | Inadequado | Inadequado | Moderado | Baixo | Moderado |
| VI Cobertura sedimentar Sedimentos arenos-argilosos, com níveis de lateritas, cascalhos, de coloração marrom-avermelhado. | Baixo | Inadequado | Inadequado | Moderado | Moderado | Alto |
| VII Suite intrusiva Granodioritos, monzogranitos e sienogranitos, equigranulares médios a grossos a intergranulares porfiríticos. | Baixo | Alto | Inadequado | Inadequado | Inadequado | Inadequado |
| VIII Complexo ortognaissico Ortognaisses tonalíticos, granodioríticos e graníticos, em geral migmatizados. | Baixo | Alto | Inadequado | Inadequado | Inadequado | Inadequado |
| IX Granitóides indistintos Monzogranitos, sienogranitos, granodioritos, tonalitos e sienitos equigranulares finos a médios, localmente porfiríticos. | Baixo | Alto | Inadequado | Inadequado | Inadequado | Inadequado |
| X Calcários calcíticos Calcários cinza claros com intercalações de arenitos finos e folhelhos cinza esverdeados. | Inadequado | Inadequado | Alto | Inadequado | Inadequado | Inadequado |
| XI Complexo metasedimentar Paragneisses bandadas, frequentemente migmatizadas. | Inadequado | Inadequado | Inadequado | Baixo | Inadequado | Baixo |

Convenções Geológicas

- Contato definido
- Falha contracional
- Falha extensional
- Falha extensional encoberta
- Falha indistinta
- Linhas estruturais, traços de superfície S
- Zona de esbarramento transcorrente sinistral
- Zona de esbarramento transcorrente sinistral encoberta

Convenções Cartográficas

- Perímetro urbano
- Cidade
- Propriedade rural, edificação
- Localidade, povoado
- Clara
- Aeroporto Campo dos Palmares
- Campo de pouso
- Fazenda
- Porto
- Estada pavimentada
- Estada não pavimentada, traço permanente
- Estada não pavimentada, traço periódico
- Limite estadual
- Limite municipal

Status Econômico/Situação

- Gasampo ativo
- Gasampo inativo
- Mina Inativa
- Ocupação
- Área
- Argila
- Calcário
- Cascalho
- Gravato
- Podre de cantaria (granito)
- Sabro

A Ação Avaliação dos Recursos Minerais do Brasil do Programa Geologia, Mineração e Transformação Mineral da Diretoria de Geologia e Recursos Minerais - DGM encontra-se em um conjunto de projetos voltados para a investigação geológica, utilizando uma abordagem multidisciplinar, que envolve a integração da geologia, geofísica e da geotecnologia exploratória, visando avaliar o conhecimento geológico do território nacional e definir áreas favoráveis para prospecção mineral.

BASE CARTOGRÁFICA
Base planimétrica digital, elaborada a partir da montagem das folhas SC-25-V-C-II Porto Calvo; SC-25-V-C-IV Maceió; União dos Palmares; SC-24-X-D-III São Miguel dos Campos; SC-25-D-VI e Rio Largo; SC-25-F-I, escala 1:100.000 da Folha SC-24-X-D Analândia, escala 1:250.000, ajustadas à imagem de satélite GeoEye 2000, orientada e georreferenciada segundo o Datum SIRGAS 2000, de imagem ETM+ Landsat 7 resultante da fusão das bandas 7, 4, 2 e 8, com resolução espacial de 14,25 metros. Esta base foi editada e atualizada pelo Superintendente Regional de Recursos Minerais - DERM e o Departamento de Geologia - DEGEOL com supervisão e apoio técnico das divisões de Minerais Industriais - DIMIN e Geologia Básica - DIGEOL.

CRÉDITOS DE AUTORIA
Autores: Karinyana Cabral Alcântara, Maria Angélica Fonseca Sarmento, Apoio Técnico: Janaina Marise França de Araújo e Ana Paula Bangele, Estagiário: Flávio Cristiano Sathianha Ferreira da Oliveira, Citação Bibliográfica: Alcântara, Sampaio (2021).

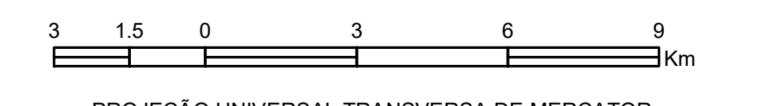
COORDENAÇÃO TÉCNICA REGIONAL:
Chefe de Geologia e Recursos Minerais: Cláudia Regina Moura da Silva, Superador de Geologia e Recursos Minerais: Felipe José de Cruz Lima, Roberta Galvão Branstino.

COORDENAÇÃO TÉCNICA NACIONAL:
Chefe do DEGEOL: Lúcio Trassoso da Rosa Costa, Chefe do DERM: Marcelo Esteves Almeida, Chefe do DIGEOL: Valmir Cruz de Macedo, Chefe do DESEG: Luiz Gustavo Rodrigues Franco, Chefe do DIMIN: Michel Marques Godoy, Chefe do DINEOP: Irineu Silva Dias.

AVISO LEGAL:
O conteúdo disponibilizado neste mapa ("Conteúdo") foi elaborado pelo Serviço Geológico do Brasil - CPRM, com base em dados obtidos através de trabalhos próprios e de informações de domínio público. A CPRM não garante que o Conteúdo esteja livre de erros ou omissões de qualquer natureza, nem se responsabiliza por danos ou prejuízos decorrentes do uso do Conteúdo. O usuário assume a responsabilidade por qualquer uso não autorizado do Conteúdo. O Conteúdo não constitui aconselhamento de investimento, financeiro, legal ou qualquer outro, tampouco constitui recomendação relativa a instrumentos ou produtos, ou qualquer outro produto. Por fim, qualquer trabalho, estudo ou avaliação que utilize o Conteúdo deve fazer a devida referência bibliográfica.

MAPA DE RECURSOS E POTENCIAL MINERAL PARA MATERIAS DE CONSTRUÇÃO DA REGIÃO METROPOLITANA DE MACEIÓ/AL E ADJACÊNCIAS

ESCALA 1:150.000



PROJEÇÃO UNIVERSAL TRANSVERSA DE MERCATOR
Origem da quilômetros UTM: "Equador e Meridiano Central 30° W.G.R." acrescidas as constantes: 10.000Km e 500Km, respectivamente. Datum horizontal: SIRGAS2000

2021

| INSUMO | TIPOLOGIA | CARACTERÍSTICAS | USO |
|----------|-------------------|---|---|
| Areia | Letto de rio | Areia média a muito grossa, coloração creme, mal selecionada, com vertical leão de argila e cascalho, geralmente com presença de conchas de bivalves associados. Depósito em leito vivo. | Preparação de concreto e argamassa. |
| | Terraço aluvionar | Areia média a grossa, moderadamente selecionada, com intercalações de argila e cascalho e restos de matéria orgânica. Depósitos em terraço aluvionar. | Preparação de concreto e argamassa. |
| | Cobertura arenosa | Areias ricas em quartzo, finas a muito finas, bem selecionadas, de coloração cinza esbranquiçado a branca. Depósitos bandados. | Preparação de concreto e argamassa. |
| Brita | Industrial | Areia média a grossa, cinza, composta por fragmentos de rocha gerada artificialmente pela construção de granitóides. A granulometria depende da construção realizada no processo de britagem. | Preparação de concreto e argamassa. |
| | Metamórfico | Ortognaisses tonalíticos, granodioríticos e graníticos, em geral migmatizados, equigranular média a grossa a megacrônica, textura ligada com fenocristais de feldspato. | Preparação de concreto; pedra para revestimento e calçamento. |
| Argila | Magnético | Monzogranitos, sienogranitos, granodioritos, tonalitos e sienitos predominantemente equigranulares finos a médios, às vezes grossos, localmente porfiríticos. | Preparação de concreto; pedra para revestimento e calçamento. |
| | Sedimentar | Sedimentos arenos-argilosos. | Cerâmica vermelha. |
| Cascalho | Sedimentar | Calcários calcíticos cinza claros com intercalações de arenitos finos e folhelhos cinza esverdeados. | Cimento; brita. |
| | Residual | Argila em terraço aluvionar; cinza a cinza escura. | Cerâmica vermelha. |
| Argila | Residual | Argila esbranquiçada em manto de alteração de rochas. | Cerâmica vermelha. |
| | Sedimentar | Sedimentos arenos-argilosos. | Cerâmica vermelha. |
| Cascalho | Residual | Fóssil de coloração esbranquiçada; fragmentos angulosos, residual do intemperismo de rochas de composição graníticas. | Pavimentação de estradas; material de empréstimo. |
| | Sedimentar | Fóssil de coloração marrom, composto por fragmentos arredondados, mal selecionados em leito ou terraço aluvionar. | Pavimentação de estradas; material de empréstimo. |
| Sabro | Sedimentar | Sedimentos arenos-argilosos, com níveis de lateritas, cascalhos, de coloração marrom-avermelhado a marrom-alaranjado. | Material de empréstimo. |