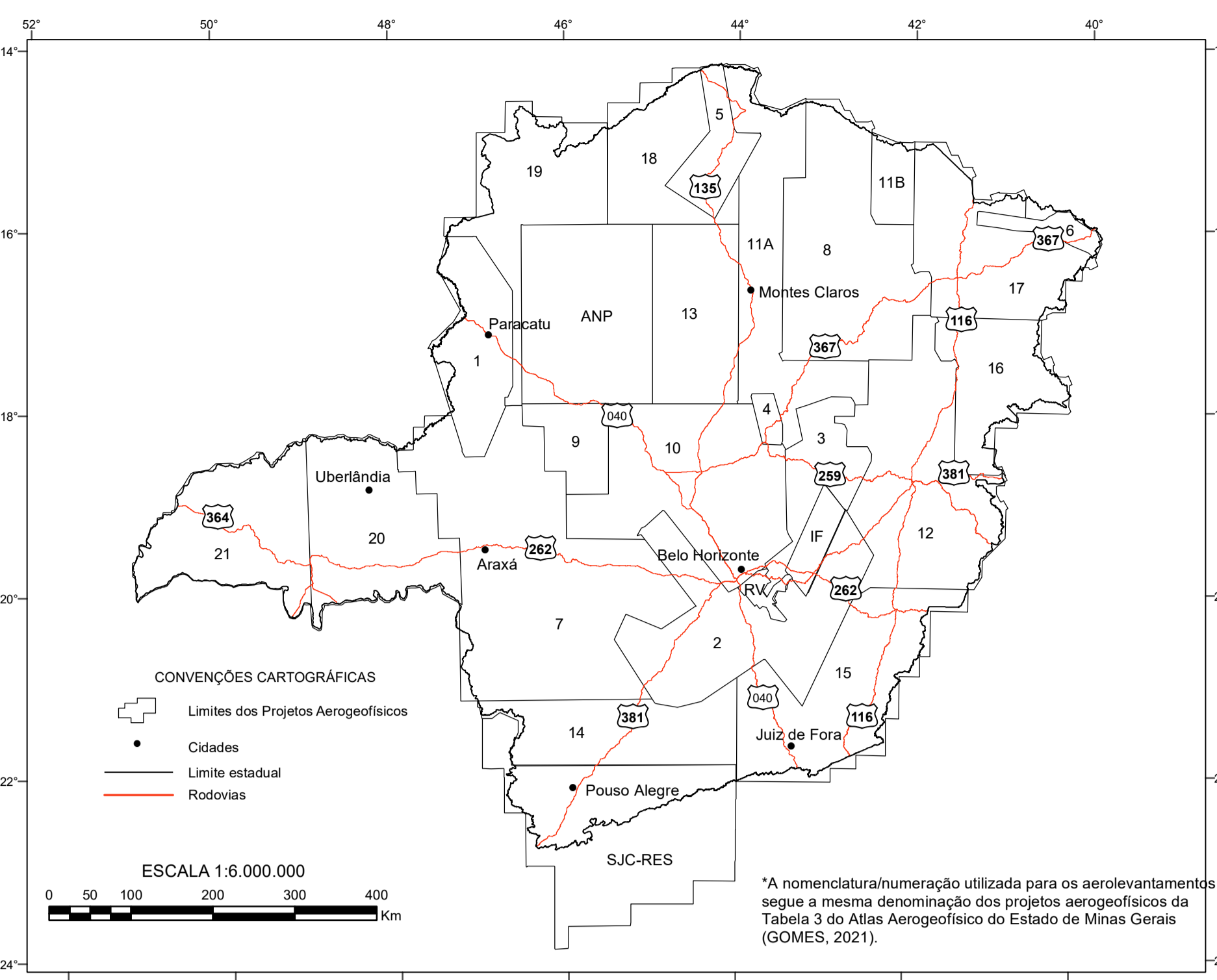
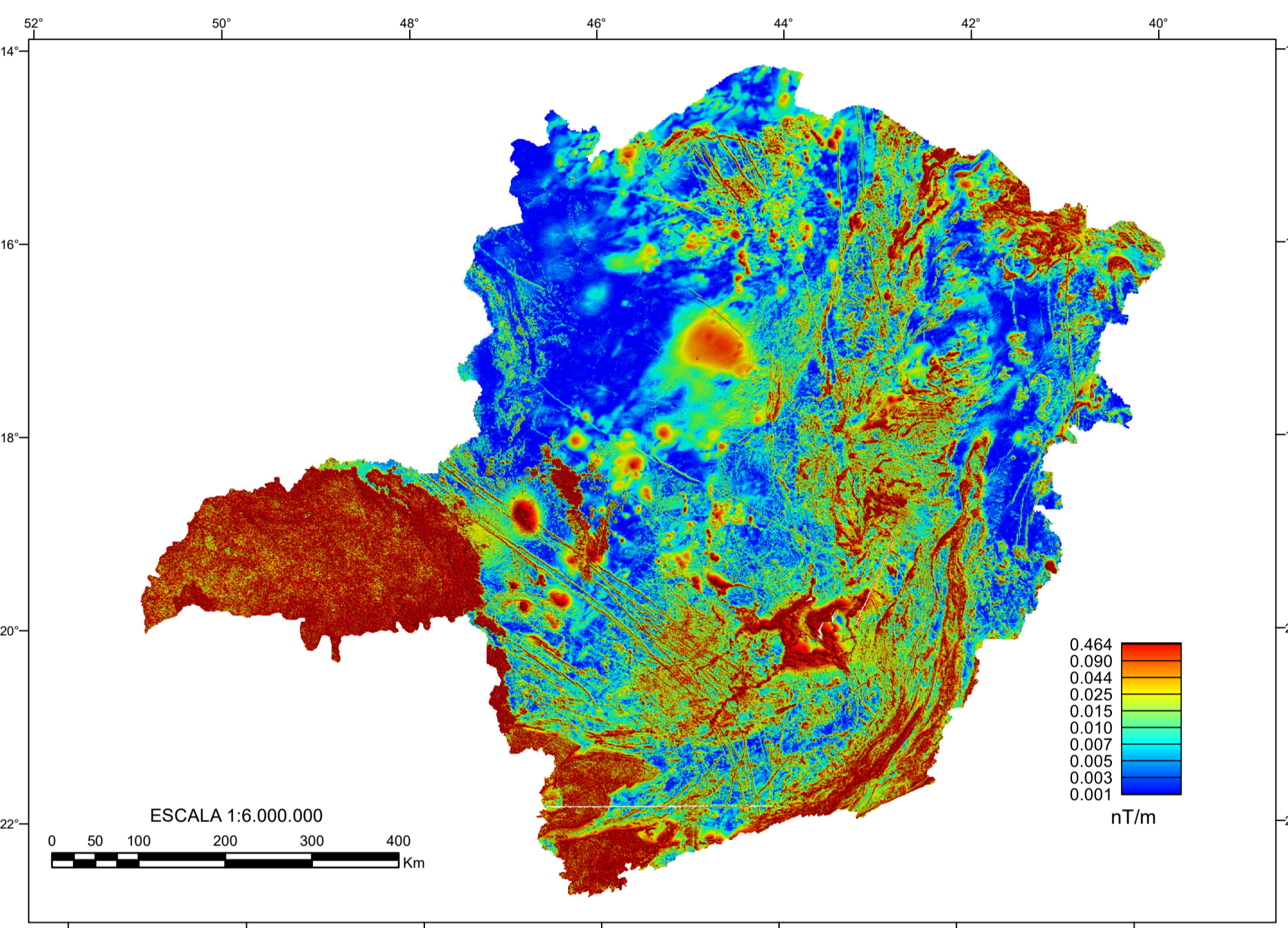


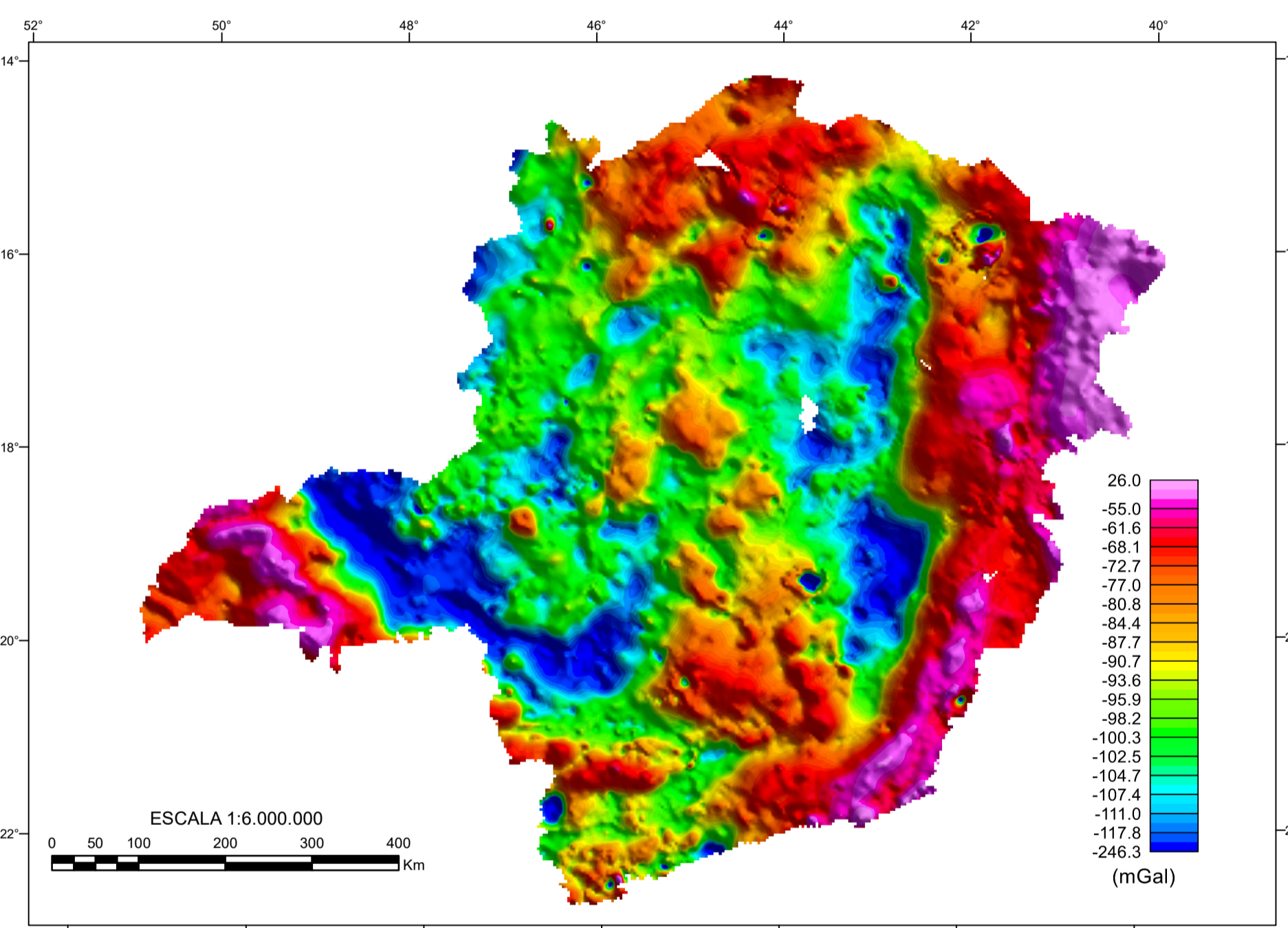
LOCALIZAÇÃO DOS PROJETOS AEROGEOFÍSICOS



GRADIENTE TOTAL DA ANOMALIA MAGNETOMETRICA



MAPA GRAVIMÉTRICO TERRESTRE - ANOMALIA BOUGUER



LOCALIZAÇÃO DO ESTADO



MINISTÉRIO DE MINAS E ENERGIA
SECRETARIA DE GEOLOGIA, MINERAÇÃO E TRANSFORMAÇÃO MINERAL
SERVIÇO GEOLOGICO DO BRASIL - CPDM
DIRETORIA DE GEOLOGIA, MINERAÇÃO E TRANSFORMAÇÃO MINERAL
DIRETORIA DE GEOPROCESSAMENTO E SISTEMAS DE INFORMAÇÃO
DIRETORIA DE GEOPROCESSAMENTO E SISTEMAS DE INFORMAÇÃO

Este mapa geográfico faz parte do Atlas Aerogeofísico do Estado de Minas Gerais, desenvolvido pelo Serviço Geológico do Brasil - CPDM através do Projeto Atlas Aerogeofísico dos Estados, inserido no Programa Operacional Mineral e Transformação Mineral, inserido no âmbito do Plano Nacional de Desenvolvimento Científico e Tecnológico (PNDCT) e do Plano Nacional de Desenvolvimento Científico e Tecnológico (PNDCT) em parceria com o Conselho Nacional de Desenvolvimento Científico e Tecnológico (CNPq) e o Conselho Nacional de Desenvolvimento Científico e Tecnológico (CNPq).
O Projeto Atlas Aerogeofísico dos Estados foi desenvolvido pelo Serviço Geológico do Brasil - CPDM em parceria com o Conselho Nacional de Desenvolvimento Científico e Tecnológico (CNPq) e o Conselho Nacional de Desenvolvimento Científico e Tecnológico (CNPq).
O Projeto Atlas Aerogeofísico dos Estados foi desenvolvido pelo Serviço Geológico do Brasil - CPDM em parceria com o Conselho Nacional de Desenvolvimento Científico e Tecnológico (CNPq) e o Conselho Nacional de Desenvolvimento Científico e Tecnológico (CNPq).
O Projeto Atlas Aerogeofísico dos Estados foi desenvolvido pelo Serviço Geológico do Brasil - CPDM em parceria com o Conselho Nacional de Desenvolvimento Científico e Tecnológico (CNPq) e o Conselho Nacional de Desenvolvimento Científico e Tecnológico (CNPq).

COORDENAÇÃO TÉCNICA NACIONAL
Gisela de Castro
COORDENAÇÃO TÉCNICA REGIONAL
Maurício de Souza
COORDENAÇÃO TÉCNICA LOCAL
Luiz Gustavo Rodrigues Pinho

ATLAS AEROGEOFÍSICO DO ESTADO DE MINAS GERAIS - COMPOSIÇÃO TERNÁRIA RGB (K-eTh-eU)
ESCALA 1:1.000.000
PROJEÇÃO POLICILÍNDRICA
Equador e Meridiano Central: 50° W, 0° S
Datum Horizontal: SIRGAS 2000

