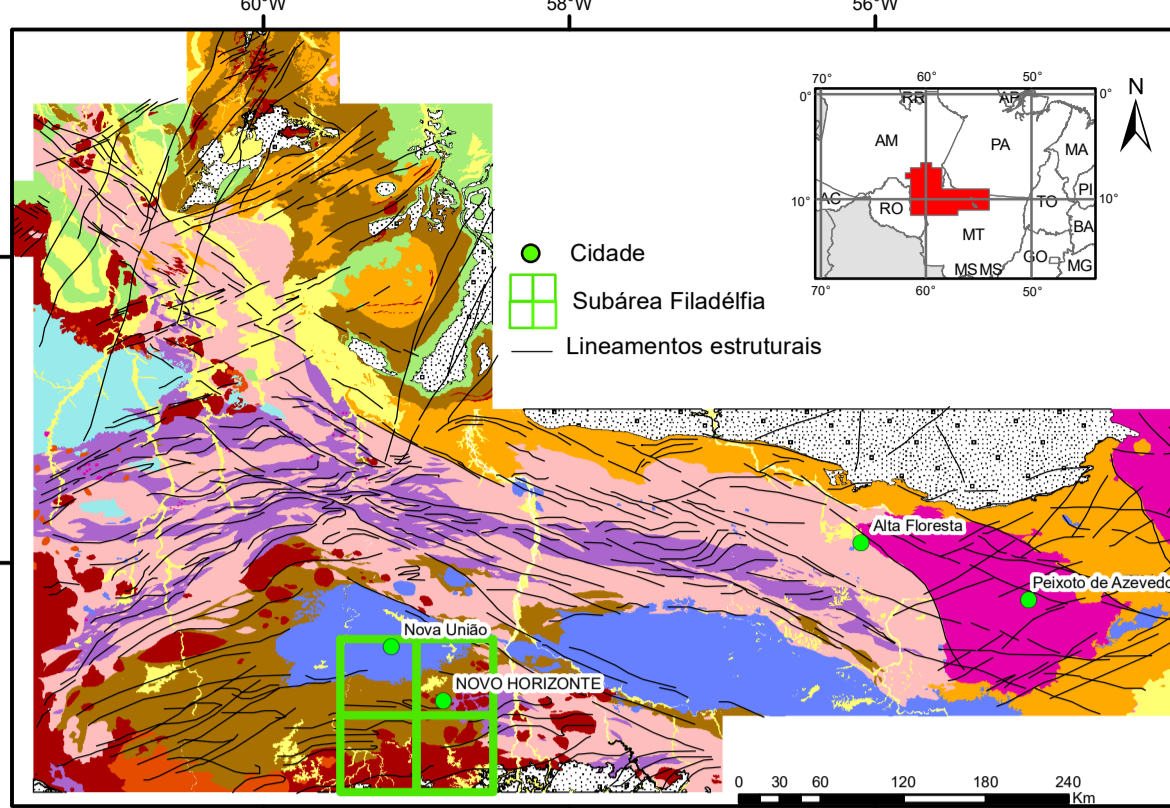
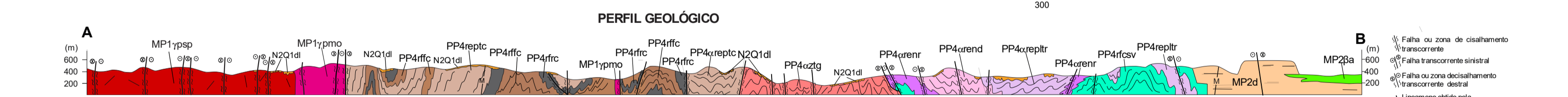
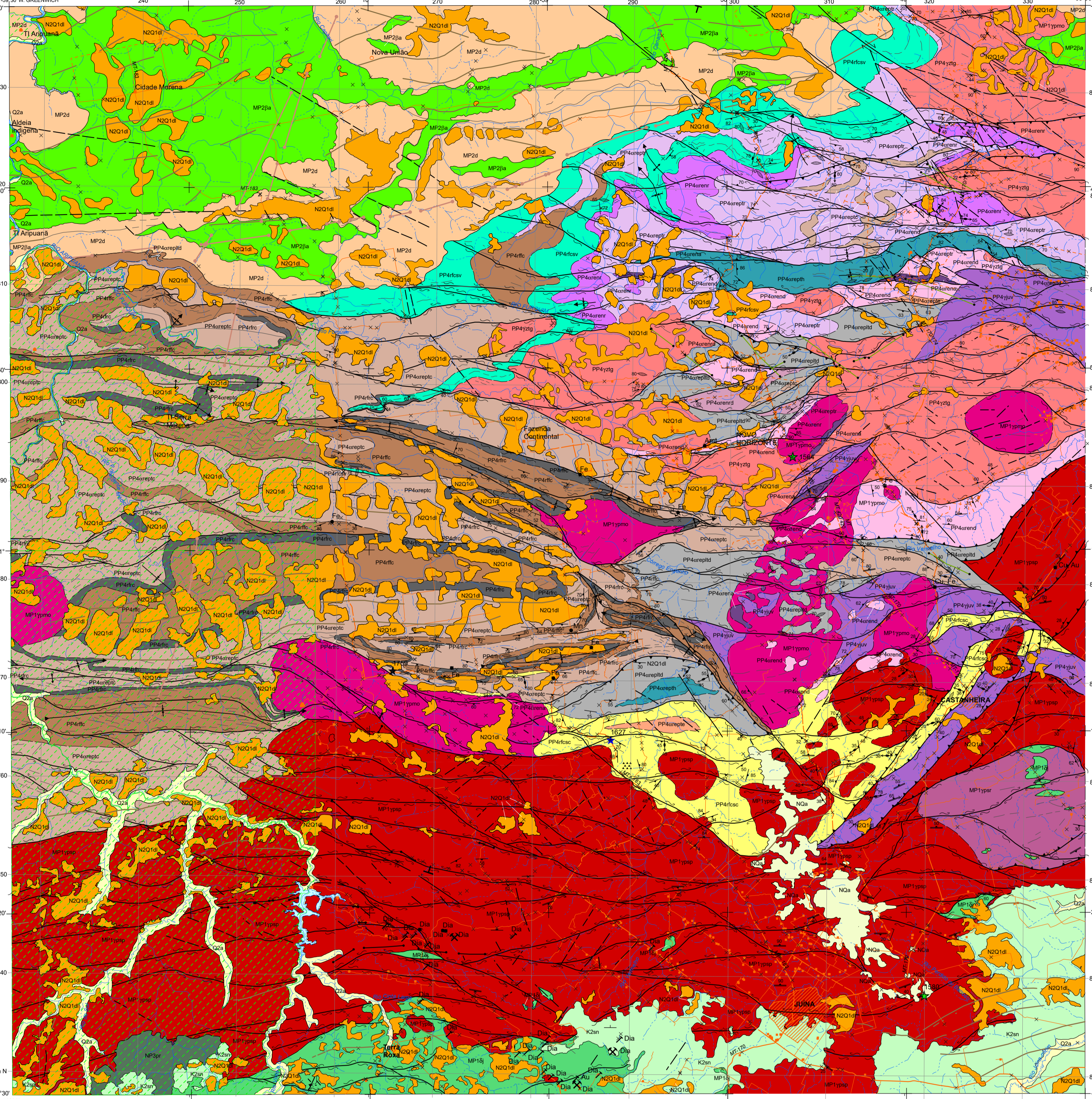
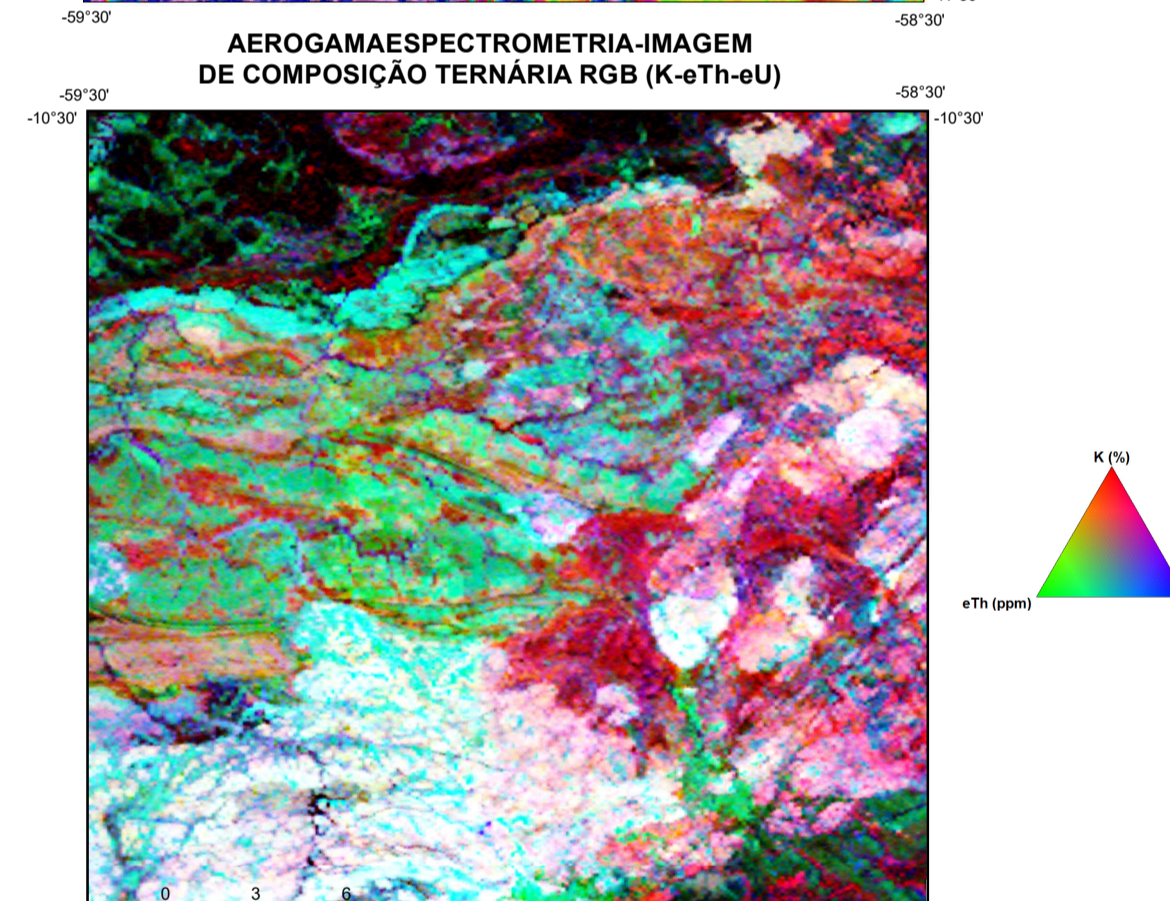
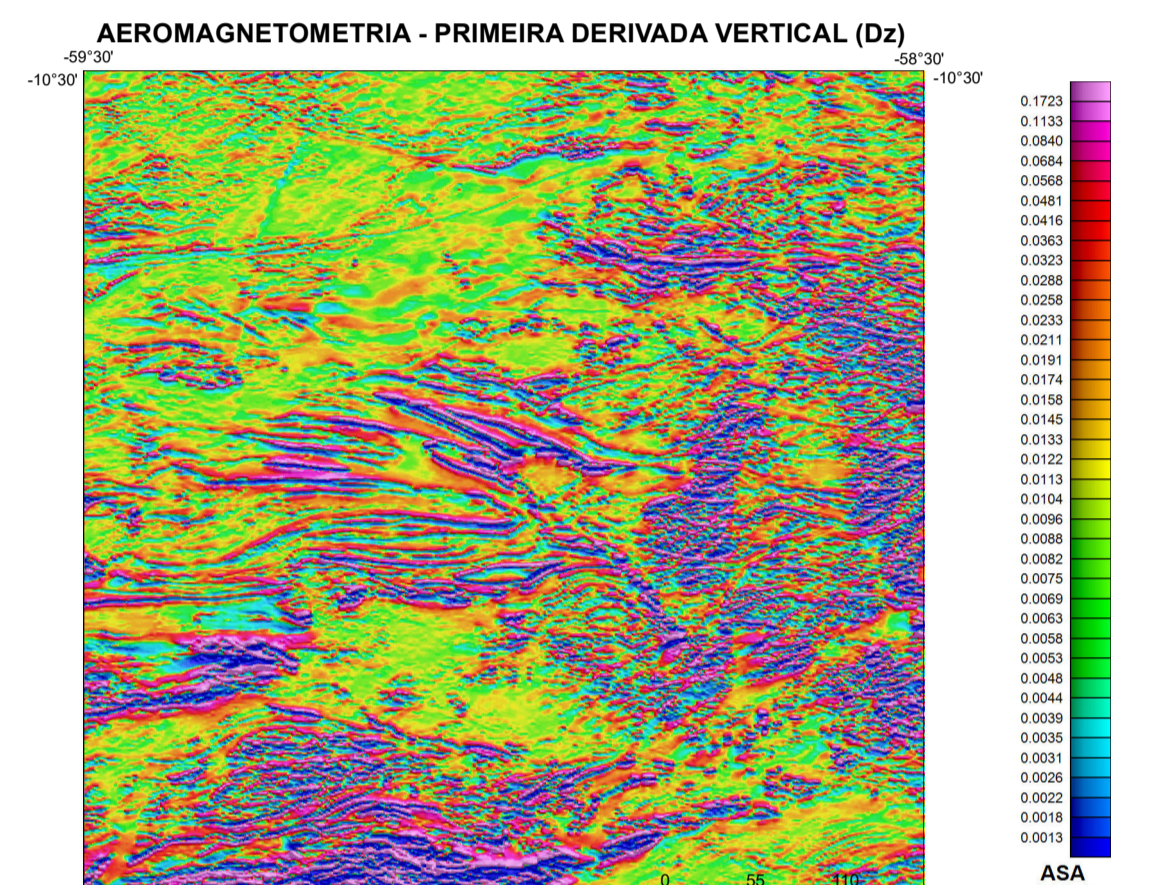


ENCARTE TECTÔNICO



FANEROZOICO	PALEOPROTEROZOICO
Coberturas sedimentares recentes	COBROSIRIANO-ESTATERIANO
Bacia intracratônica tipo ISIT. Sequência silicoclástica e báltica. Bacias do Cabaites e Parecis	Bacia sedimentar de cunhamento divergente intraplaca. Grupo Beneficente (~1714 Ma)
Magma-tismo intraplaca tipo A. Suíte Intrusiva Rondônia (1000 Ma)	Sequência vulcanossedimentar de ambiente extensional. Grupo Roosevelt (1762-1740 Ma)
Sequência silicoclástica de ambiente intraplaca. Formação Palmital (1000 Ma)	Magma-plutonismo do tipo-A2 (Grupo Colider e Suíte Fitas Fries (1813-1772 Ma))
Sequência silicoclástica de ambiente intraplaca. Formação Palmital (1000 Ma)	Plutonismo alcali-cálcico a cálcio-alcalino de alto potássio. Supersuíte Juruena (1813-1772 Ma)
Bacia cratônica platóform com magma-tismo máfico alcalino. Formações Dardanelos e Anjos	Domínio gnáissico-migmatítico de alto grau (Complexo Nova Malita Verde - 1500-1700 Ma)
Associação magmática do tipo AMCC. Suíte Intrusiva Serra da Providência (1570-1532 Ma)	ORO-SIRIANO
	Provincia Tapajós-Paraná - Domínio Peixoto de Azevedo
	Cratogeneza anorogênica, megacristalinas e rochas vulcânicas, geradas em ambiente de arco continental. Intrusões de granitos pó-oro-gênica 2050-1650 Ma)



EÓNERA	PERÍODO	IDADE (Ma)	RELAÇÕES TECTONOESTRATIGRÁFICAS
FANEROZOICO	CENOZOICO	2,58	Q2a Depósitos aluvionares
		23,03 - 66	NQ2a Coberturas Neogeno-Quaternárias; NQ21a Cobertura detrito-laterítica
	MESOZOICO	145 - 542	K2an Grupo Parecis; Formação Salto das Nuvens
NEOPROTEROZOICO	EDACARANO		NP1pr Grupo Pimenta Bueno; Formação Pedra Redonda
		630 - 1.200	CAIABIS Grupo Caiabís; Formação Anjos; Formação Dardanelos
	MESOPROTEROZOICO	1.400 - 1.600	ROOSEVELT Formação Serra do Expedito (PP4exp); Formação Fladélfia (PP4fl); Suíte Serra da Providência (MP1pr)
PROTEROZOICO	ESTATERIANO	1.600 - 1.800	MEMBROS DO RIO CANAL: Membro Ita Pequeña (PP4itp); Membro Rio Natal (PP4rn); Membro Rio Canal (PP4rc); Membro Fazenda Continental (PP4fc); Membro Fazenda Continental (PP4fc); Suíte Zé do Tomo (PP4zt)

UNIDADES LITOESTRATIGRÁFICAS	CENOZOICO
Q2a	Depósitos aluvionares: Areia, argila e cascalho inconsolidados.
NQ2a	Coberturas Neogeno-Quaternárias: Areia, cascalho e argila inconsolidadas. Os níveis de cascalho incluem fragmentos subarredondados a angulosos, de seixos e grânulos de arenito, granito, vulcânica e quartzo.
NQ21a	Cobertura detrito-laterítica proveniente da alteração das rochas subjacentes, não transportada, caracterizada por laterais ocre-amareladas, com níveis mosqueados, matriz areno-argilosa com presença de hidróxido de ferro (goethita) e subordenamento caulina e gibbsita. Forma níveis de cascalho coloidal avermelhada, mosqueado e com nódulos ferruginos (linhas de pedra) e formação de crosta ferruginosa lateríticas.
K2an	Formação Salto das Nuvens: conglomerado polimítico; arenito lítico grosso; arenito fino vermelho; arenito bimodal com estratificação cruzada de grande porte; argilito; argilito calcífero; e margas fossilíferas.
NP1pr	Formação Pedra Redonda: paragonítico e arenito de granulação grossa (lítio e diamético), matriz-suportado, com monozonário porfítico; granito apaxial (gabro/platônio); e biotita granito milonítico. Ocorrem também sienogranitos gnáissos que apressam granada.
CAIABIS	MESOPROTEROZOICO
PP4an	Formação Anjos: soleiras de basalto andesito e diques de diabásio associados, com raras intrusões rasas de olivina norito e gabro.
MP2d	Formação Dardanelos: arenito quartzeoso e feldspático, médio a grosso, de cor rosa e mal selecionado. Finamente acamado, com estratificação plana paralela, marcas de onda e estratificação cruzada do tipo acanalada e esponja de peixe, intercalações de siltito cinza, laminado, em lentis.
MP1pr	Corpo Julina: gabro; diabásio norito; gabronorito; tocolita; olivina gabro; biotita-anfíbolo granodiorito; e hornblenda granodiorito.
SUITE SERRA DA PROVIDÊNCIA	PALEOPROTEROZOICO
MP1pr	Formação Serra da Providência: biotita sienogranito porfítico, textura rapakivi, cinza-rosado; hornblenda-biotita granito; monozonário porfítico; granito apaxial (gabro/platônio); e biotita granito milonítico. Ocorrem também sienogranitos gnáissos que apressam granada.
MP1pr	Fácies Monozonário: biotita monozonário e quartzo monozonário com textura equigranular média a grossa, localmente porfíticas.
MP1pr	Corpo Charnockito São Roque: charnockito cinza escuro a castanho isotrópico médio, equigranular granulação grossa, às vezes granada milonítica. Podem ocorrer monozonários deformados associados.
ROOSEVELT	FORMAÇÃO FLADÉLFIA
PP4exp	Membro Serra do Expedito: litofácies metasedimentar vulcanogênica: metarenito feldspático e vulcanogênico, intercalado com metassilito, tufos cinerítico e arenito ferruginoso. Conglomerados intratromacionais ocorrem subordinados e revelam embriamento de seixos. Sucesso vulcanogênico com estratificação cruzada acanalada e laminação plano paralela.
PP4fl	Membro Fladélfia: litofácies metasedimentar clástica: intercalações entre metassilito, metarenito, arenito feldspático, tufos cinerítico, mica-quartzo xisto, metargauva, paragneisse e cálcio-silicático. Localmente ocorre conglomerado intratromacional. Observam-se estratificação cruzada e embriamento de seixos. (U-Pb em zircão cinerítico, idade máxima 1027 Ma).
PP4rc	Membro Rio Canal: camadas ricas em óxido de ferro e óxido de manganês; intercaladas a metassilito de coloração verde a cinza e tufos cinerítico. Localmente ocorrem camadas de chert e grafossilite. (U-Pb em zircão detritico, idade máxima 1700 Ma).
PP4fc	Membro Fazenda Continental: intercalação de camadas de metassilito de cor cinza e verde, apresenta cor vermelha quando alterado. Exibe intercalação de camadas e laminações de tufos cinerítico; tufos ressedimentado com estratificação acanalada e presença de óxido de ferro e manganês.
FORMAÇÃO SERRA DO EXPEDITO	Membro Ita Pequeña: litofácies metassilito cinerítico: camada constituída por metassilito cinerítico acamado de coloração rosada, esverdeada a bege, com fragmentos de cristal (quartzo, feldspato e senicita), podendo ocorrer, por vezes, fragmentos líticos do tufos cinerítico.
PP4itp	Fácies metaplútu tufos líticos: camada constituída por ignimbritos pouco a muito sólidos, estratificado ou maciço, com matriz feldsítica. Rico em fragmentos líticos de 2 a 64 mm de ródio, tufos, e diabásio.
PP4rn	Fácies metaplútu tufos dacíticos: camada apresenta ignimbrito pouco a muito sólidos, estratificado ou maciço, com matriz feldsítica. Rico em fragmentos líticos de 2 a 64 mm de diácto, tufos, e diabásio.
PP4exp	Fácies metaplútu tufos dacíticos: camada apresenta ignimbrito pouco a muito sólidos, estratificado ou maciço, com matriz feldsítica. Rico em fragmentos líticos de 2 a 64 mm de diácto, tufos, e diabásio.
PP4exp	Fácies metaplútu hidrotermalizado: camada constituída por rocha metamorfolizada de cores verde claro a verde escuro, submetida a hidrotermalismo. Composta principalmente por sericita, epidoto, clorita e quartzo, podendo ocorrer também sulfetos e carbonatos. Observam-se estruturas box work e veios multidirecionais. O hidrotermalismo pode ocorrer de forma pervasiva ou confinada.
MEMBROS DO RIO NATAL	Fácies metarenolito: ródio subvolcânico de coloração vermelho-rosada a verde, caracterizado por fenocristais de feldspato alcalino, quartzo e biotita, matriz afanítica feldsítica. O quartzo pode ser azul, fumê ou hálino. Ocorre também ródio afanítico de cor vermelha e verde, às vezes com fenocristais (U-Pb 1705 Ma).
PP4rn	Fácies metarenolito: ródio subvolcânico de coloração cinza a cinza-escuro, rico em fenocristais de plagioclásio e às vezes quartzo em matriz afanítica.
PP4rn	Fácies metarenolito: andesito subvolcânico de coloração acinzentada a acinzentada escuro, rico em fenocristais de plagioclásio e às vezes quartzo em matriz afanítica contendo biotita, hornblenda e praxolito.
PP4rn	Diques de diabásio, gabro e basalto, isotrópicos e localmente epidotizados.
SUITE ZÉ DO TOMO	Fácies Granítica: biotita-hornblenda negro e sienogranito homogêneo de cor rosa, inequigranular, com fenocristais de feldspato alcalino parcialmente gneissos e rotacionados, foliação, estrutura protomilonítica. (U-Pb 1700 Ma).
SUPERSUITE JURUENA	Suíte Vitória: biotita-hornblenda gneiss de composição tonalítica a granodiorítica de granulação média a grossa, cor cinza. Predomínio de texturas granoprotoblasticas e porfiroclásticas, localmente migmatíticas. (U-Pb 1705 Ma).

MINISTRO DE MINAS E ENERGIA
Fátima Macombera Santiago
SECRETARIA DE GEOLÓGIA, MINERAÇÃO E TRANSFORMAÇÃO MINERAL (Internas)
DIRETOR DE INFRASTRUTURA GEOCIENTÍFICA
DIRETOR DE ADMINISTRAÇÃO E FINANÇAS

SERVIÇO GEOLÓGICO DO BRASIL - CPRM
DIRETOR DE INFRASTRUTURA GEOCIENTÍFICA
DIRETOR DE ADMINISTRAÇÃO E FINANÇAS

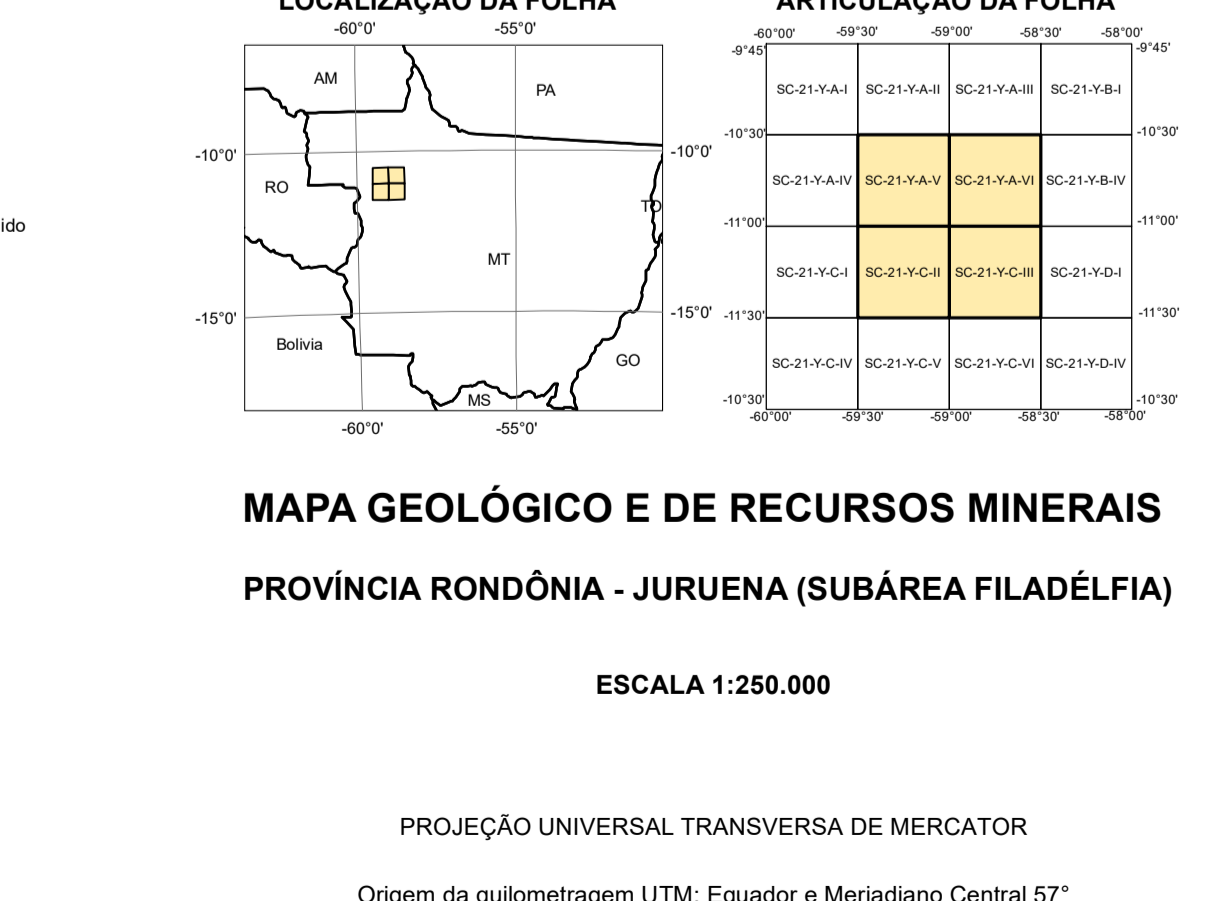
CRÉDITOS DE AUTORIA
Autores: Fernando Santos Diner, Gil Barreto Tindade Netto, Gabriel de Freitas Gonçalves, Joffe Valmorino de Lacerda Filho, Adolfo Barbosa da Silva, Geociência Prospectiva: Joffe Valmorino de Lacerda Filho, Kozlov, Uliyaski, Liliana Viana dos Santos, Pedro Ricardo Soares Biago, Raimundo Rodrigues Barbosa, Wáley Sana de Oliveira, Dalaine Bandeira Eberhardt, Cassiano Costa e Castro

COORDENAÇÃO TÉCNICA REGIONAL:
Gerente de Geologia e Recursos Minerais: Marcelo Estêvão Almeida
Chefe de DEGERM: Váler Rodrigues Santos Sobrinho
Chefe de DEIGO: Patrícia Araújo dos Santos
Chefe de DISEGO: Luiz Gustavo Rodrigues Pinto
Chefe de DAGEGO: Silvana de Carvalho Melo

COORDENAÇÃO TÉCNICA NACIONAL:
Gerente de Geologia e Recursos Minerais: Váler Rodrigues Santos Sobrinho
Chefe de DEGERM: Váler Rodrigues Santos Sobrinho
Chefe de DEIGO: Patrícia Araújo dos Santos
Chefe de DISEGO: Luiz Gustavo Rodrigues Pinto
Chefe de DAGEGO: Silvana de Carvalho Melo

AVISO LEGAL
O conteúdo disponibilizado neste mapa foi elaborado pelo Serviço Geológico do Brasil - CPRM, com base em dados obtidos através de trabalhos próprios e de informações de domínio público. A SGB-CPRM não garante: (i) que o conteúdo apresentado ou se adequa às necessidades de todos os usuários; (ii) que o conteúdo e o acesso a ele estejam totalmente livres de falhas; (iii) a total precisão de quaisquer dados ou informações contidas no conteúdo, apesar das precauções de praxe tomadas pela SGB-CPRM. Assim, a SGB-CPRM, seus representantes, dirigentes, prepostos, empregados e cientistas não podem ser responsabilizados por eventuais inconsistências ou omissões contidas no conteúdo. Da mesma forma, a SGB-CPRM, seus representantes, dirigentes, prepostos, empregados e cientistas não respondem pelo uso do conteúdo, e sugere que os usuários utilizem sua própria experiência no tratamento das informações contidas no conteúdo, ou busquem aconselhamento de profissionais independentes capazes de avaliar as informações contidas no conteúdo. O conteúdo não constitui aconselhamento de investimento, financeiro, fiscal ou jurídico, tampouco prevê recomendações relativas a instrumentos de análise geocientífica, de investimentos ou eventuais produtos. Por fim, qualquer trabalho, estudo e/ou análise que utilize o conteúdo deve fazer a devida referência bibliográfica.

Convenções Cartográficas	Convenções Geológicas
Cidade	Acamamento com mergulho medido
Localidade	Brecha de Falha
Edificação	Clivagem de Fratura com mergulho medido
Habituação indígena	Foliação com mergulho medido
Campo de pouso	Foliação Milonítica com mergulho medido
Plata de pouso	Fratura com mergulho medido
Estrada pavimentada	Lineação B (eixo de dobra) com mergulho medido
	Lineação Mineral com mergulho medido
	Veio de Quartzo com mergulho medido
	Afloramentos
	Datação
	U-Pb em Zircão (TIMS)
	U-Pb em Zircão detritico (SHIMP)
	Garimpo ativo
	Mina em atividade
	Coordenada mineral
	Cu - Cobre; Di - Diamante; Fe - Ferro; Mn - Manganês; Au - Ouro; Ag - Argentita



MAPA GEOLÓGICO E DE RECURSOS MINERAIS
PROVÍNCIA RONDÔNIA - JURUENA (SUBÁREA FILADÉLFIA)
ESCALA 1:250.000