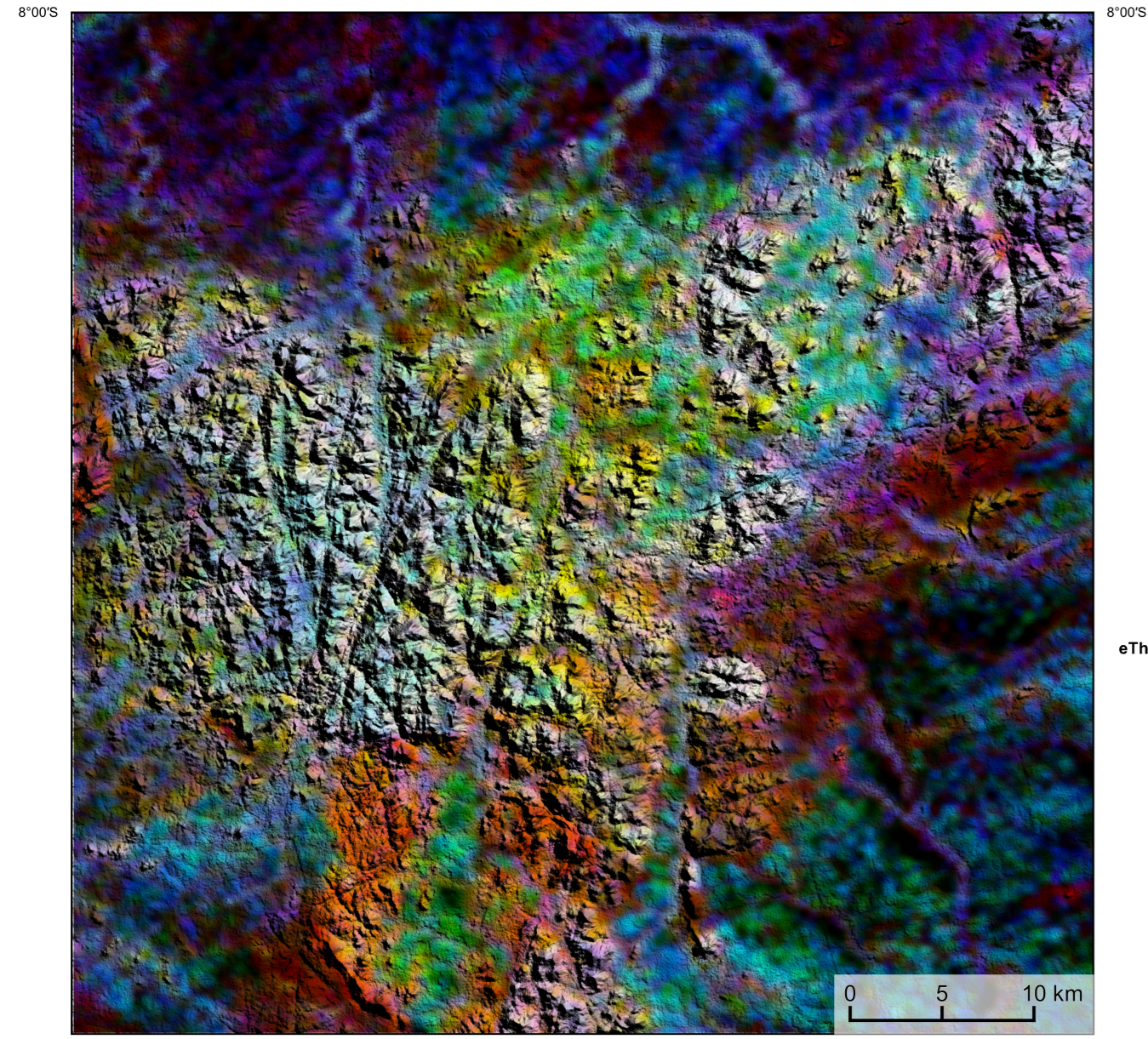
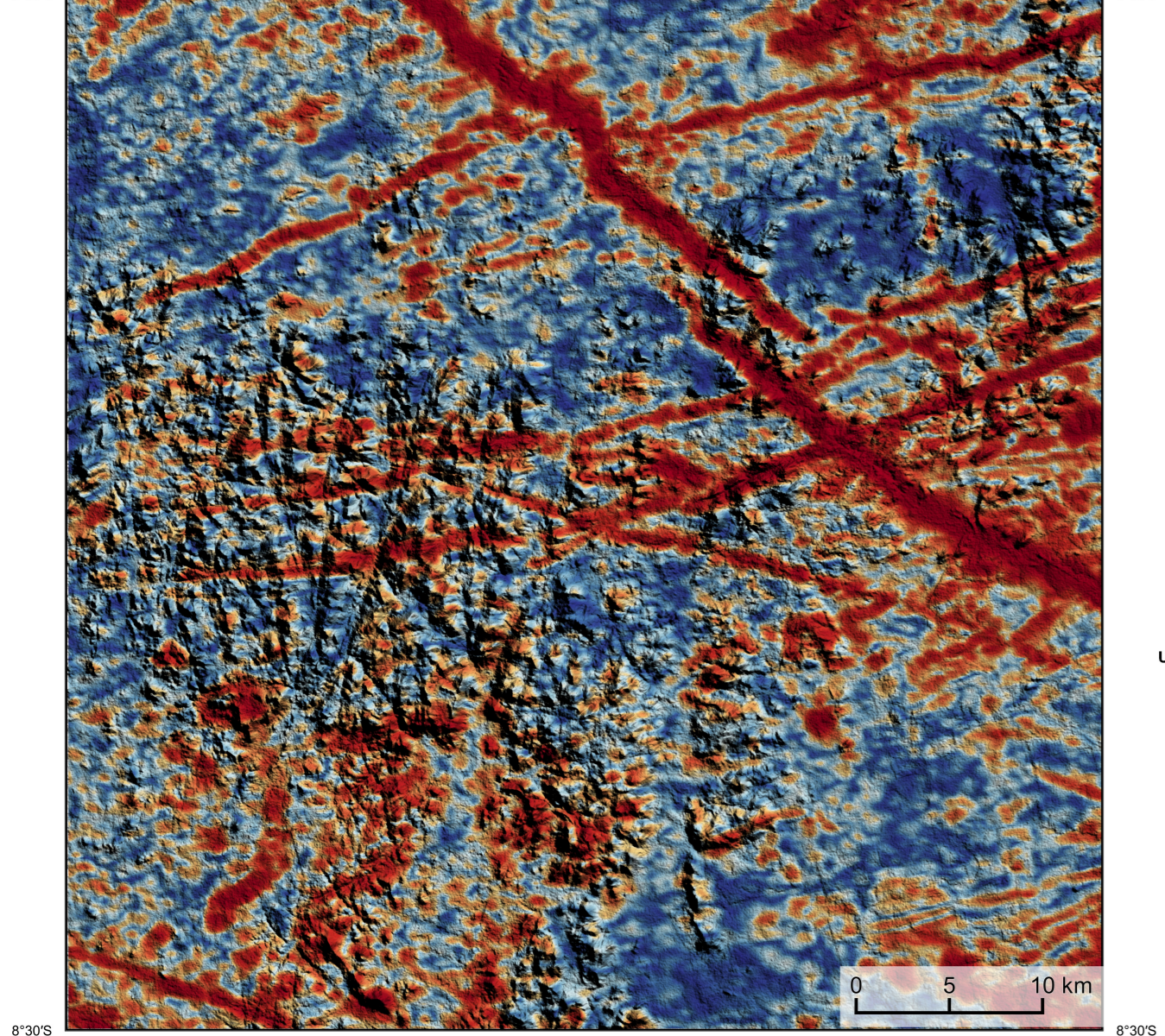


AEROGAMESPECTROMETRIA – IMAGEM DE COMPOSIÇÃO TERNÁRIA RGB (K-eTh-eU) COM FUSÃO SRTM



Mostra a variação das concentrações relativas dos três radioelementos relacionando-os com as cores vermelho (K-red), verde (G-green) e azul (B-blue). O espectro de cores variando do branco, quando coincidente as máximas concentrações relativas nos três radioelementos, até o preto, para os mínimos teores relativos.

AEROMAGNETOMETRIA - PRODUTO E DECONVOLUÇÃO DE EULER COM FUSÃO SRTM



No mapa de gradiente total a anomalia magnética é centralizada em relação ao corpo causativo, o caráter dipolar é suprimido, o que simplifica a interpretação. Todavia, dimensões horizontais na anomalia em relação ao corpo causativo são extrapoladas. Recomenda-se a utilização deste produto para realçar a distribuição de rochas/minerais magnéticos na área, e também como forma de simplificar a interpretação dos resultados. A deconvolução Euler utiliza derivadas do campo magnético anômalo para estudar a geometria das fontes magnetométricas localizadas em subsuperfície. Neste trabalho foi empregado o índice 1 para a deconvolução de Euler com o intuito de realçar as estruturas lineares magnéticas da área.

MODELO DIGITAL DO TERRENO E BASE CARTOGRÁFICA COM A IDENTIFICAÇÃO DAS ESTAÇÕES GEOQUÍMICAS DE SEDIMENTOS DE CORRENTE

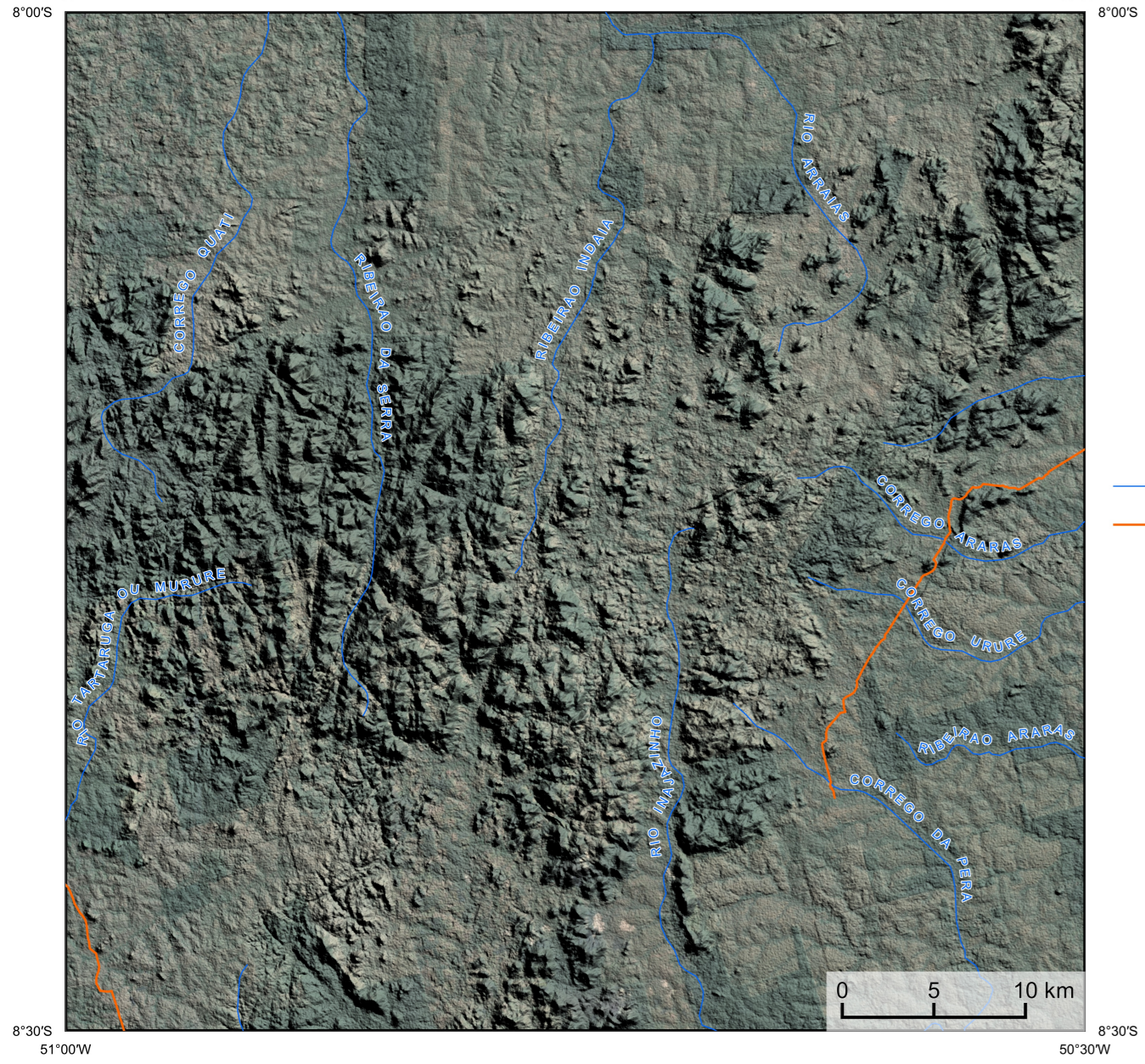
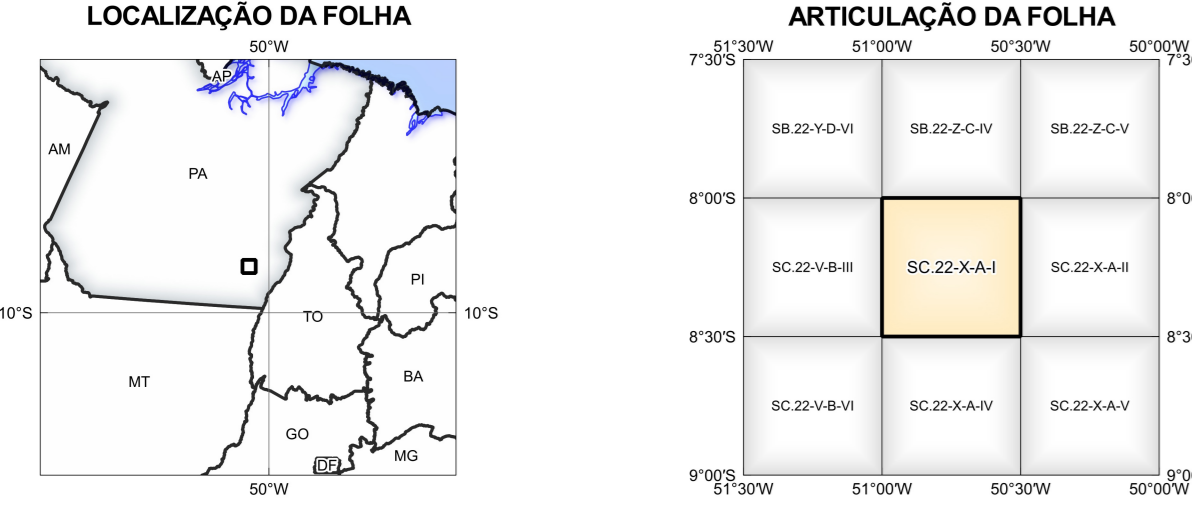
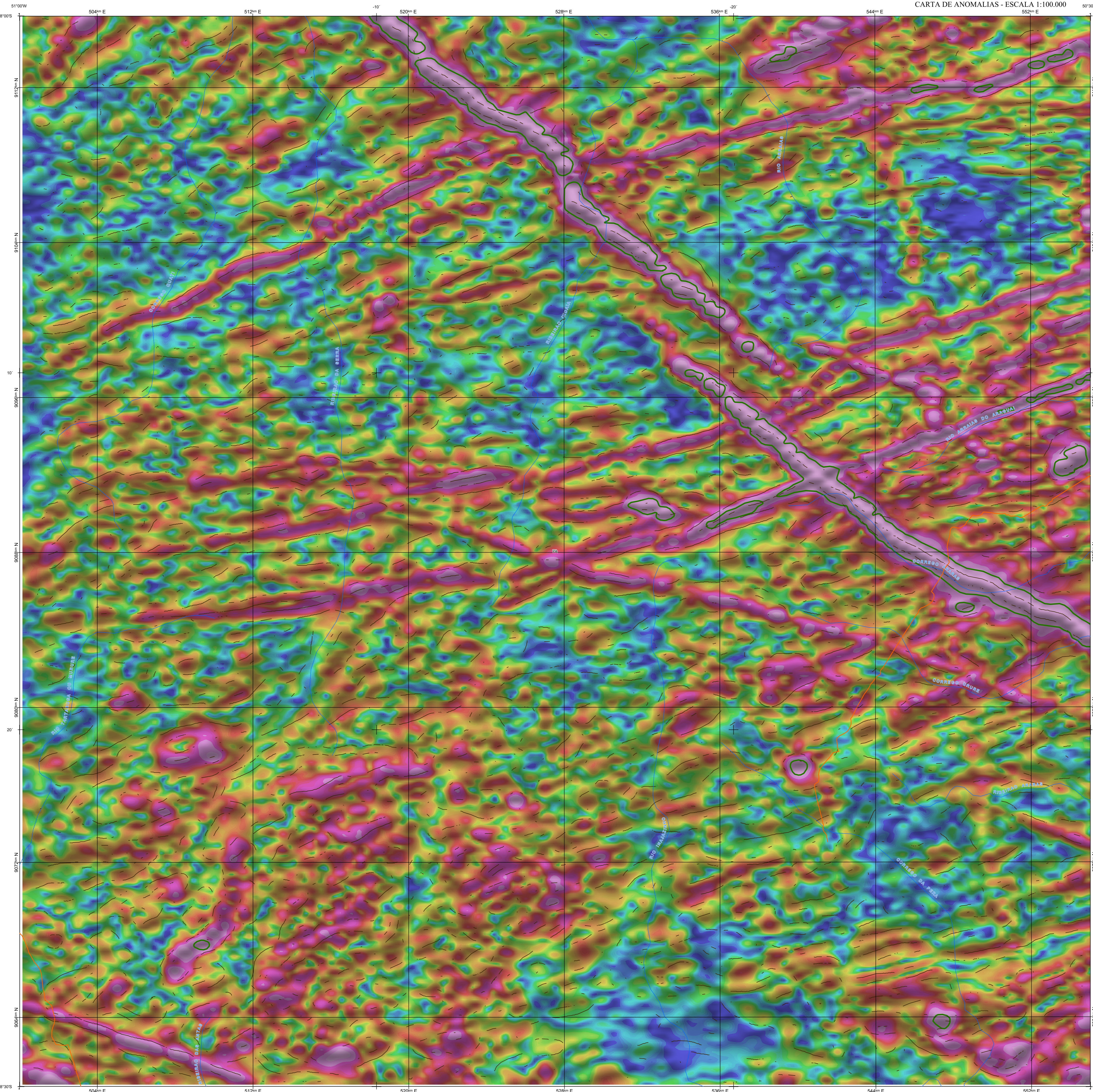


IMAGEM GOOGLE EARTH - NOVEMBRO 2021.



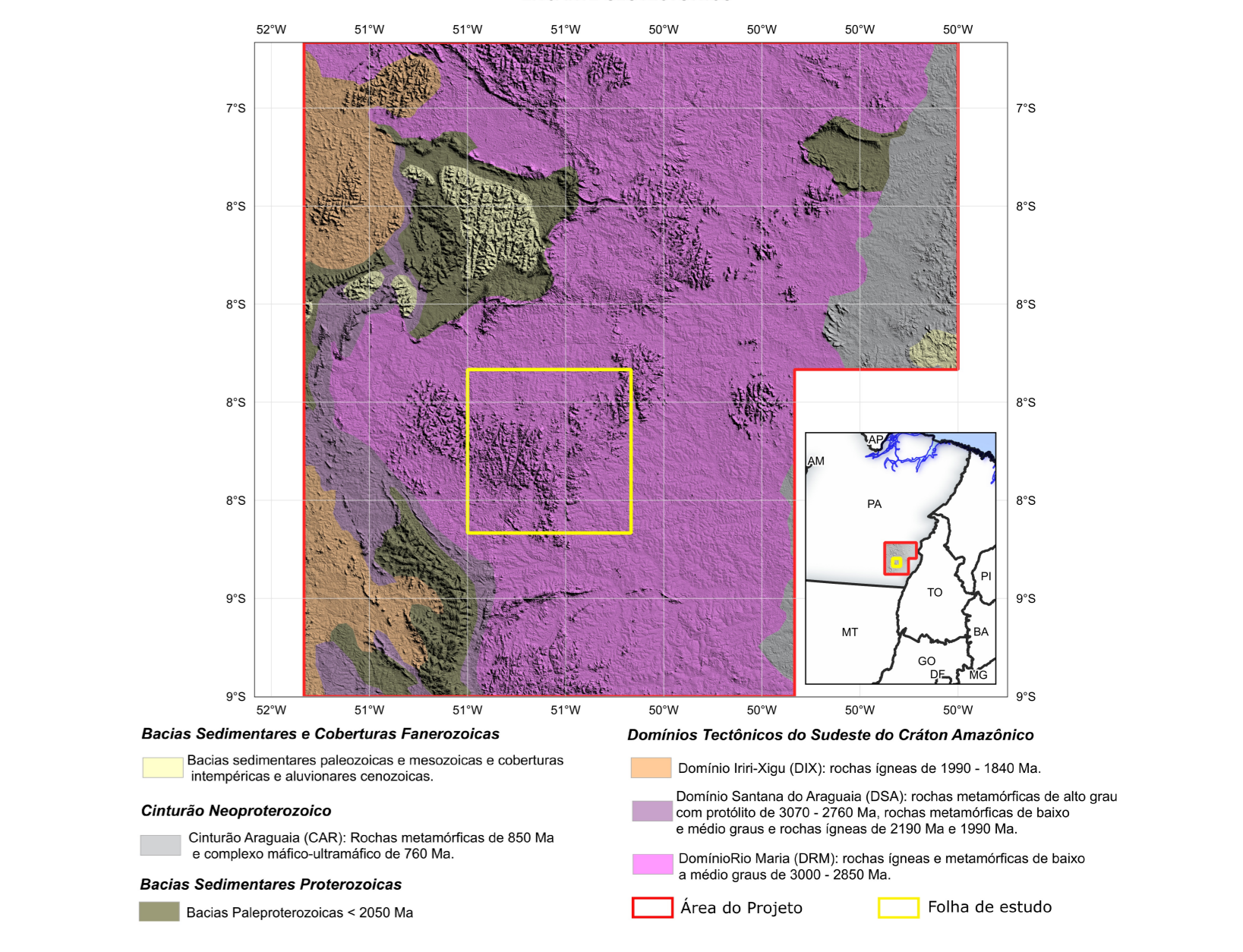
LOCALIZAÇÃO DA FOLHA

ARTICULAÇÃO DA FOLHA

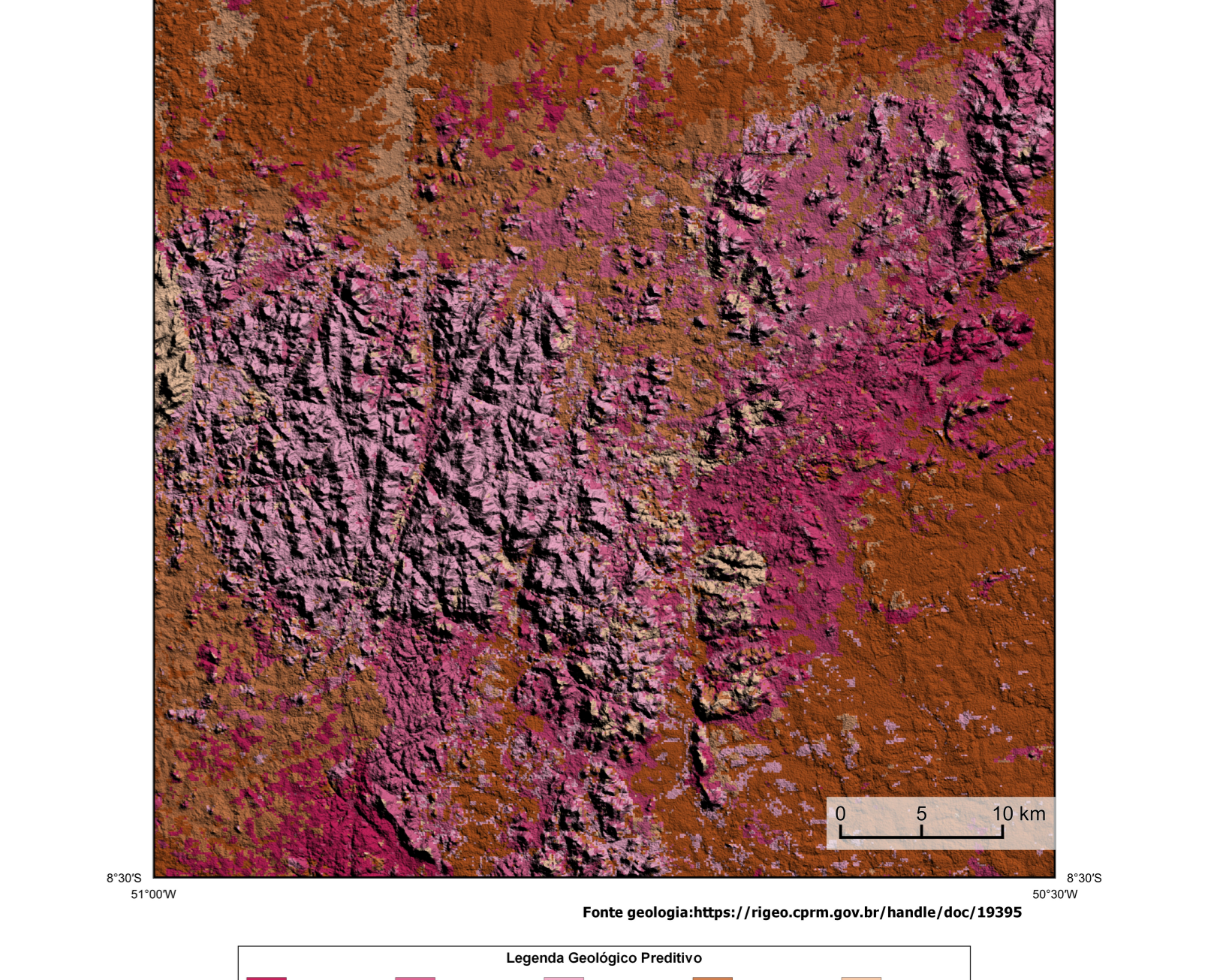


NOTA TÉCNICA

Com o objetivo subsidiar de informações geocientíficas as iniciativas e projetos de pesquisa mineral do setor privado, o Serviço Geológico do Brasil-CPRM disponibiliza diversos produtos que visam auxiliar na definição de áreas potenciais para novas descobertas. Este novo produto designado 'carta de anomalias' é apresentado para diversas áreas do território brasileiro que incluem províncias minerais consolidadas ou em consolidação. A 'carta de anomalias' é suportada por um banco de dados de informações geofísicas, geológicas, geoquímicas e de recursos minerais, disponibilizado no site do Serviço Geológico do Brasil - CPRM.



ENCARTE GEOLÓGICO PREDITIVO



Fonte geológica: https://rigeo.cprm.gov.br/handle/doc/19395

Legenda Geológica Preditiva

Recursos Minerais

SEM RECURSOS MINERAIS CADASTRADOS

SEM AQUISIÇÃO GEOQUÍMICA

Geoquímica

CRÉDITOS DE AUTORIA

REFERÊNCIA BIBLIOGRÁFICA

CITAÇÕES BIBLIOGRÁFICAS

ABSTRACT

AVISO LEGAL

COORDENAÇÃO TÉCNICA NACIONAL

DEPARTAMENTO DE GEOLOGIA

DEPARTAMENTO DE RECURSOS MINERAIS

DEPARTAMENTO DE GEOLOGIA BÁSICA

DEPARTAMENTO DE GEOLOGIA ECONÔMICA

DEPARTAMENTO DE SENSORIAMENTO REMOTO E GEOFÍSICA

DEPARTAMENTO DE GEOQUÍMICA