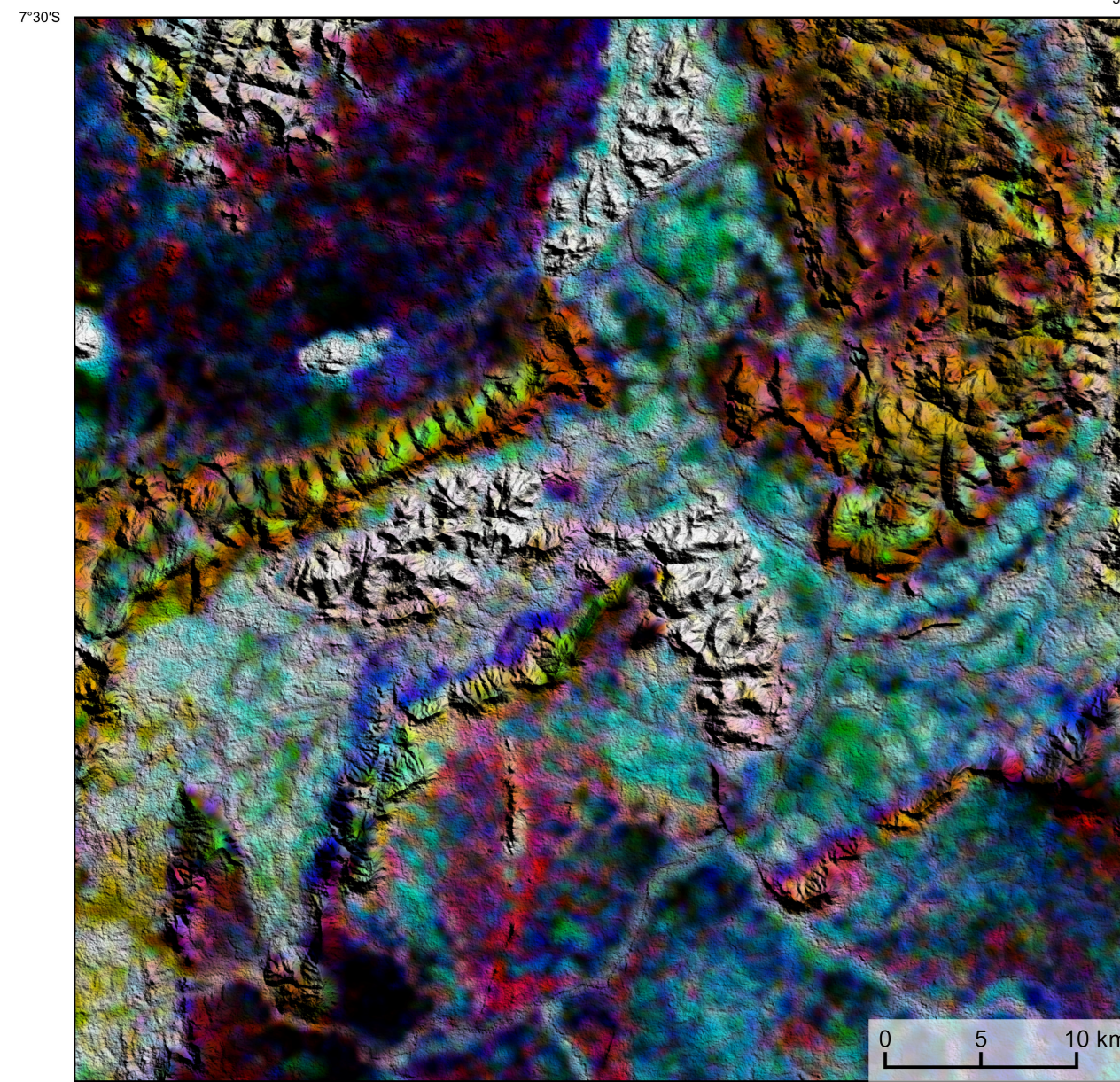
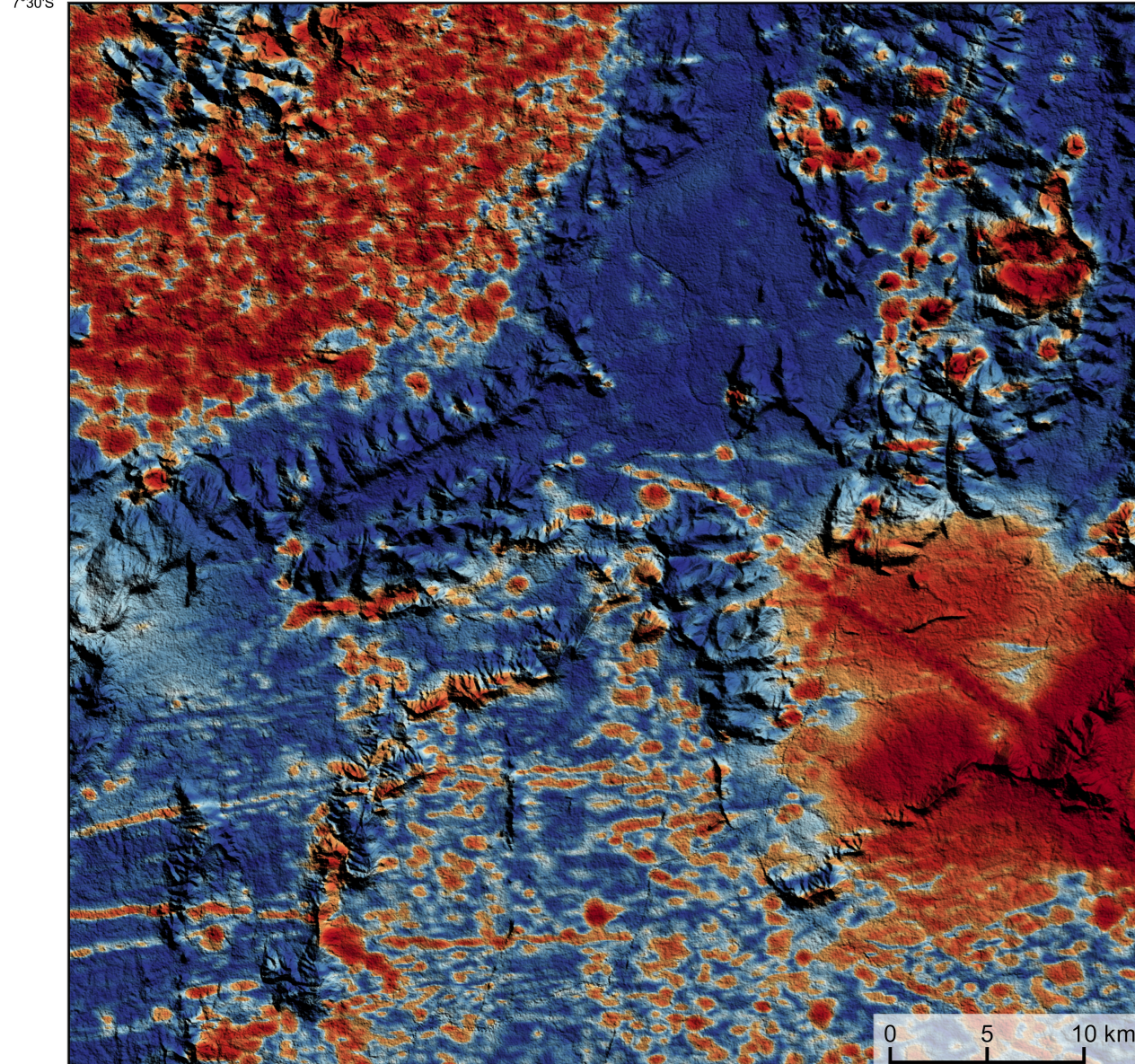


AEROGAMASPECTROMETRIA – IMAGEM DE COMPOSIÇÃO TERNÁRIA RGB (K+Th+Eu) COM FUSÃO SRTM



Mostra a variação das concentrações relativas dos três radioelementos relacionando-os com as cores vermelho (K-red) (K%), verde (G-green) (Th-ppt) e azul (B-blue)(Eu) (ppm). O espectro de cores varia desde o branco, quando condizente as máximas concentrações relativas nos três radioelementos, até o preto, para os mínimos valores relativos.

AEROMAGNETOMETRIA - PRODUTO E DECONVOLUÇÃO DE EULER COM FUSÃO SRTM



No mapa de gradiente total a anomalia magnetométrica é centralizada em relação ao corpo causativo, o caráter dipolar é suprimido, o que simplifica a interpretação. Todavia, dimensões horizontais na anomalia em relação ao corpo causativo são extrapoladas. Recomenda-se a utilização deste produto para realçar a distribuição de rochas/minerais magnéticos na área, e também como forma de simplificar a interpretação dos resultados. A deconvolução Euler utiliza derivadas do campo magnético anômalo para estudar a geometria das fontes magnetométricas localizadas em subsuperfície. Neste trabalho foi empregado o índice 1 para a deconvolução de Euler com o intuito de realçar as estruturas lineares magnéticas da área.

MODELO DIGITAL DO TERRENO E BASE CARTOGRÁFICA COM A IDENTIFICAÇÃO DAS ESTAÇÕES GEOQUÍMICAS DE SEDIMENTOS DE CORRENTE

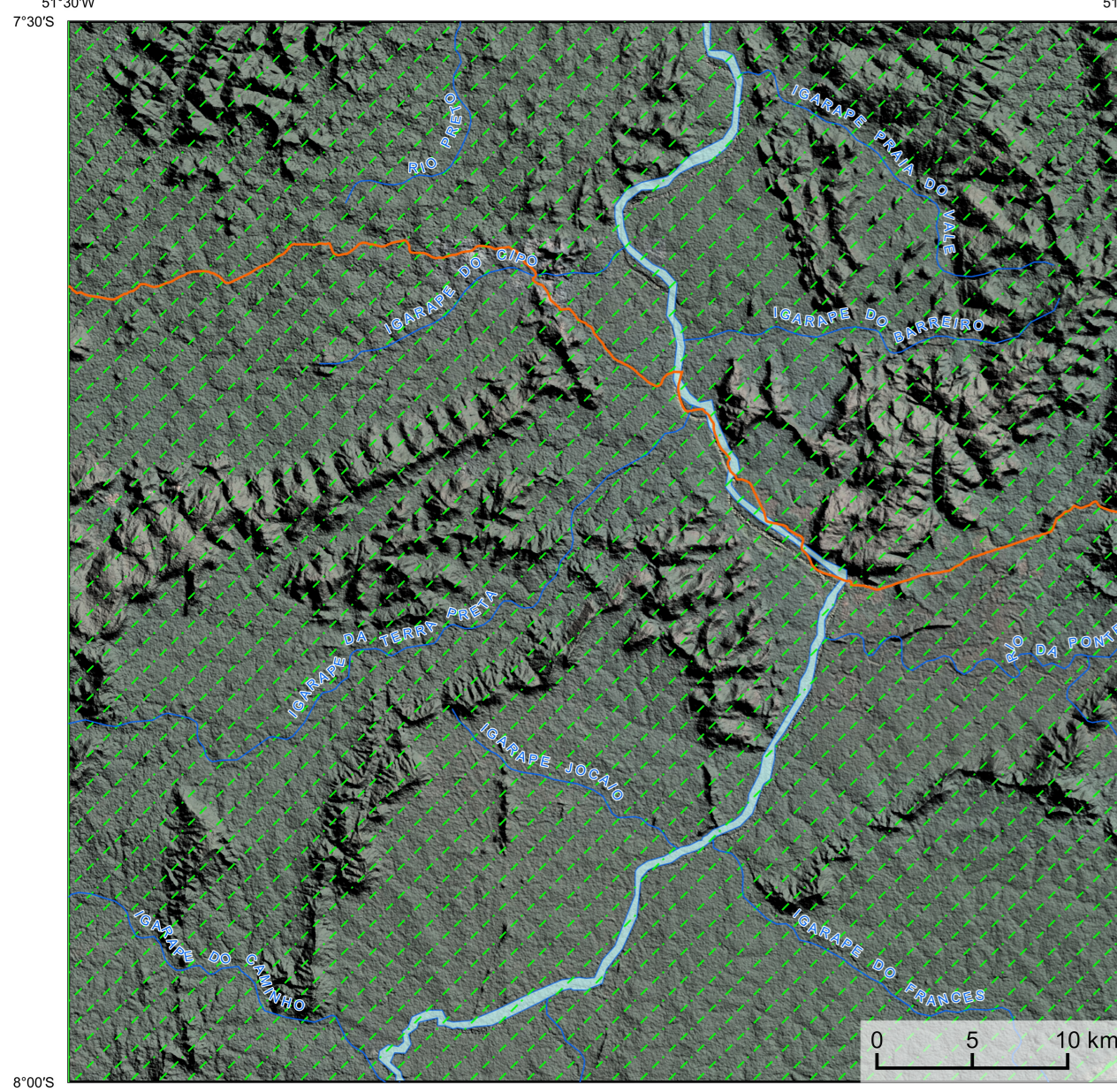
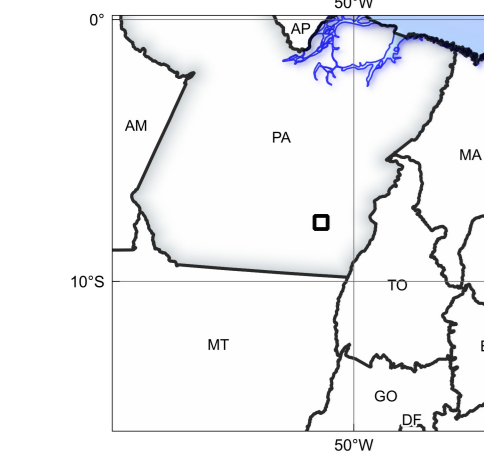
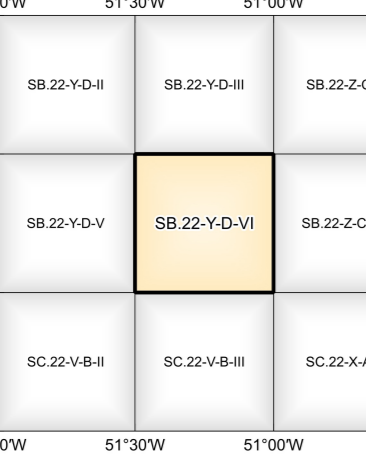


IMAGEM GOOGLE EARTH - NOVEMBRO 2021.

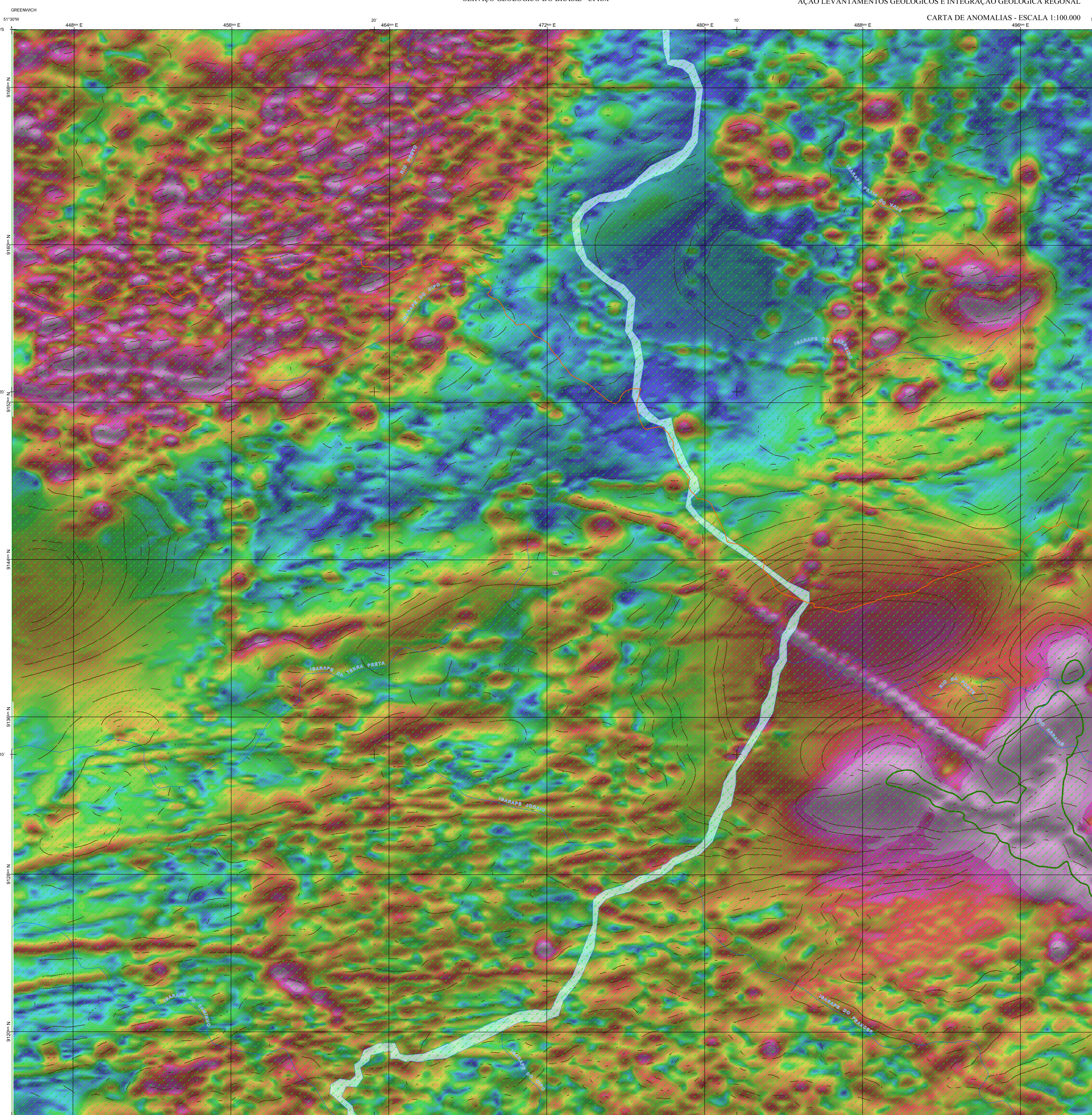
LOCALIZAÇÃO DA FOLHA



ARTICULAÇÃO DA FOLHA



FOLHA SB.22-Y-D-VI



NOTA TÉCNICA

Com o objetivo subsidiar de informações geocientíficas as iniciativas e projetos de pesquisa mineral do setor privado, o Serviço Geológico do Brasil-CPRM disponibiliza diversos produtos que visam auxiliar na definição de áreas potenciais para novas descobertas. Este novo produto denominado 'carta de anomalias' é apresentado para diversas áreas do território brasileiro que incluem províncias minerais consolidadas ou em consolidação. A 'carta de anomalias' é suportada por um banco de dados de imagens geofísicas, geológicas, geoquímicas e de recursos minerais, disponibilizado no site do Serviço Geológico do Brasil - CPRM.

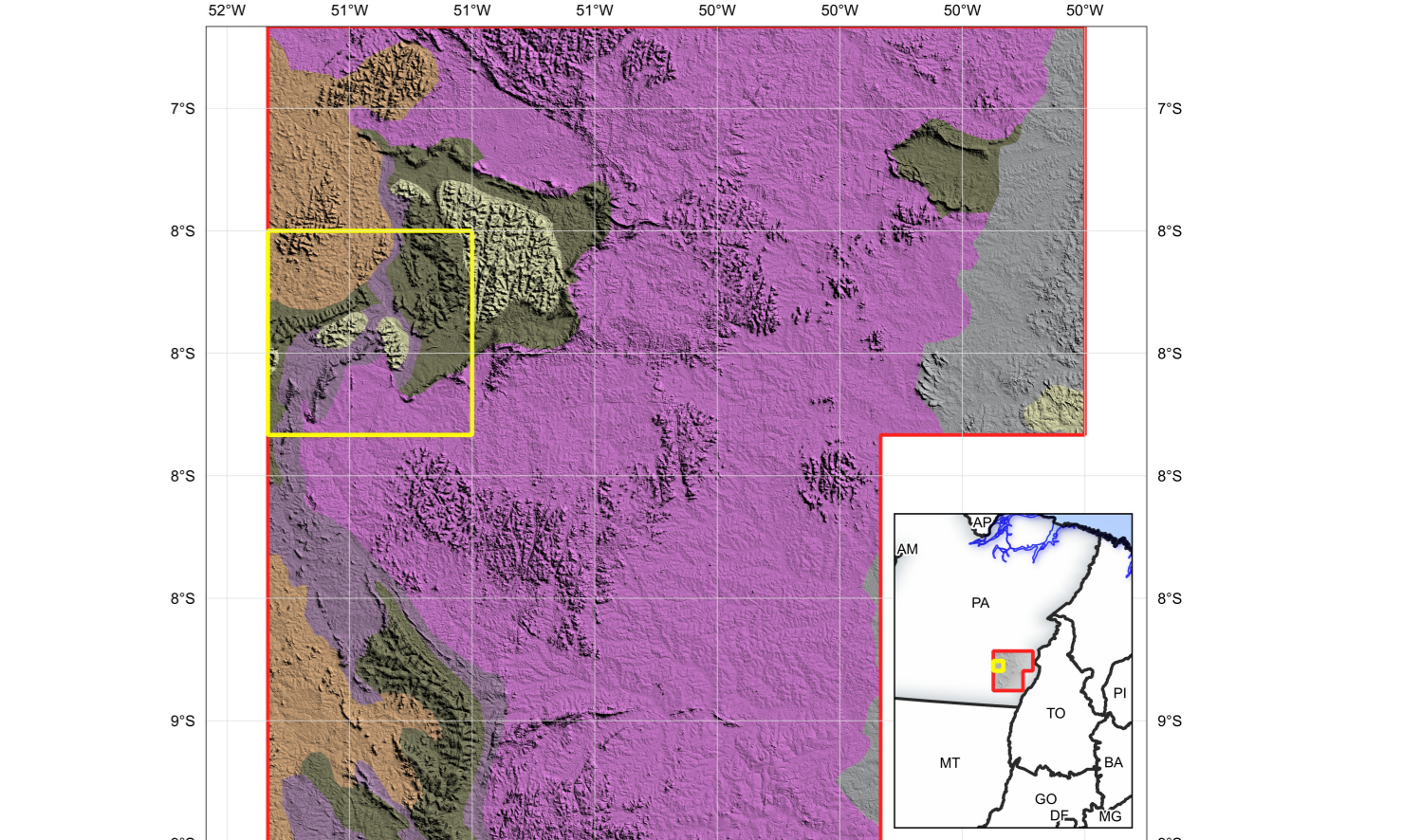
NOTA TÉCNICA

O banco de dados aerogeofísico utilizado na construção deste produto foi obtido através do Projeto Aerogeofísico Oeste de Carajás, adquirido no ano de 2016, pelo Serviço Geológico do Brasil - CPRM. Esse projeto possui espaçamento entre as linhas de voo de 500 m na direção norte-sul e altura média de voo de 100 m. Linhas de controle espaçadas de 10 km na direção leste-oeste complementam os dados. Devido às características dos equipamentos utilizados na aquisição dos dados, houve um erro de 10 metros na direção norte-sul e de 10 metros na direção leste-oeste. A partir da análise dos dados, foi possível identificar a distribuição de magnetização rasa e que também é possível identificar a estrutura profunda. A combinação deste tema com as derivadas verticais permite ao usuário ter uma leitura qualitativa das fontes rasas e profundas.

CITACÕES BIBLIOGRÁFICAS

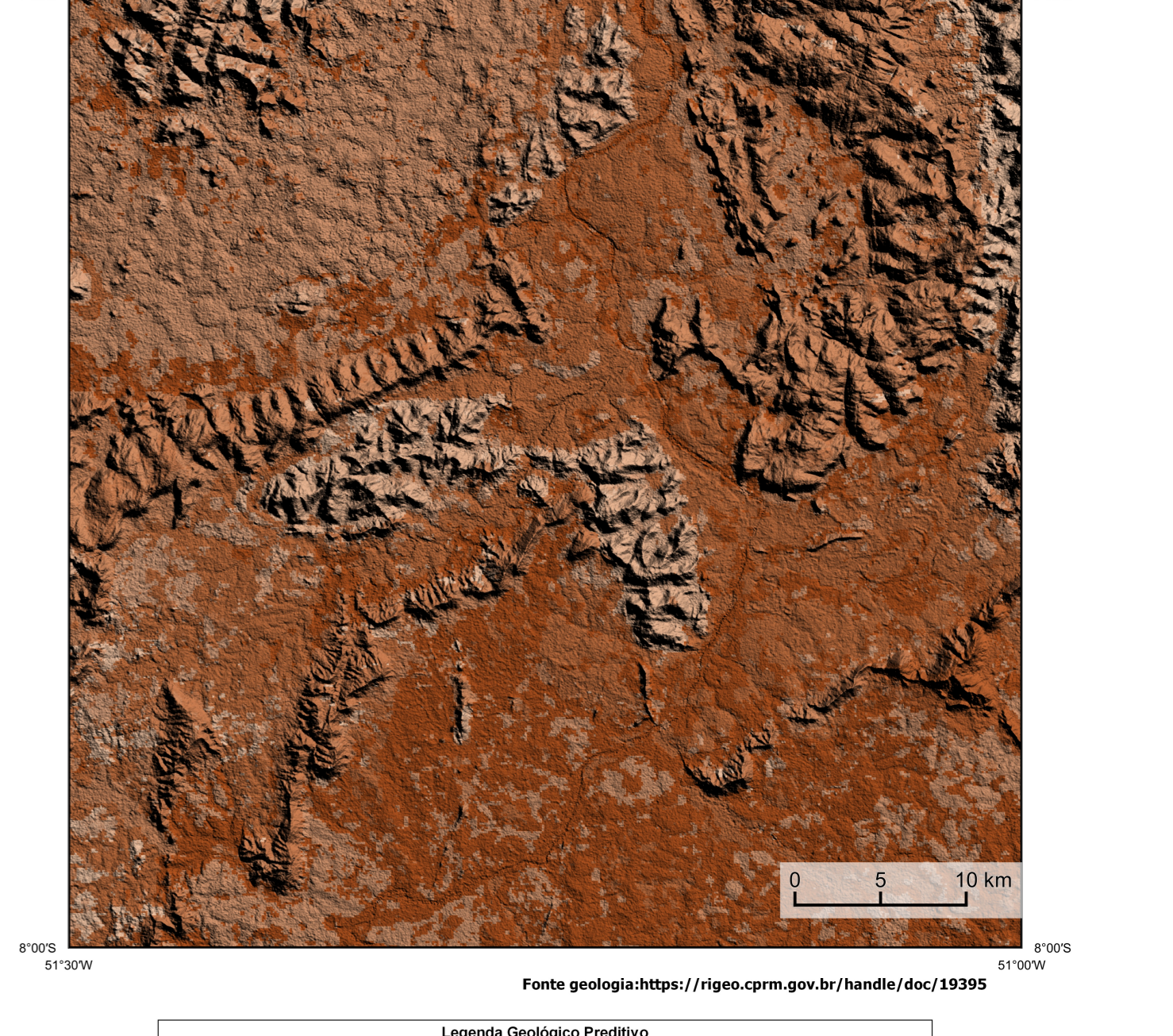
CHEN, T. & GUERSTRIN, C. 2016. XGBost: A Scalable Tree Boosting System. In Proceedings of the 22nd ACM SIGKDD International Conference on Knowledge Discovery and Data Mining (pp. 785-794). New York, NY, USA: ACM. https://doi.org/10.1145/2901732.290785.

CARTA DE ANOMALIAS FOLHA SB.22-Y-D-VI ESCALA 1:100.000 - SIGSB/CPRM 2021



Bacias Sedimentares e Coberturas Fanerozoicas
Bacias sedimentares paleozóicas e mesozóicas e coberturas íntermitentes e aluvionares cenozoicas
Cinturão Neoproterozoico
Cinturão Araguaia (CAR): Rochas metamórficas de 850 Ma e complexo mafíco-ultramafíco de 760 Ma.
Bacias Sedimentares Proterozoicas
Bacias Paleoproterozoicas < 2050 Ma

ENCARTE GEOLÓGICO PREDITIVO



Legenda Geológico Preditivo
MP1qpc3, MP2qc, MP2qchp, MP2qacsl, MP2t
MP1qpc1, MP2qach, MP2qchp, MP2t

Recursos Minerais
Convenções Cartográficas: Drenagem, Reserva indígena, Rodovias, Linhas de água perene, Curso de água perene.
Linhas de água perene, Curso de água perene.
Anomalias Geofísicas: Anomalia de Gradiente Total (μ + 2°).
Geométrica: SEM RECURSOS MINERAIS CADASTRADOS, SEM AQUISIÇÃO GEOQUÍMICA.

CRÉDITOS DE AUTORIA
Luz Gustavo Rodrigues Pinto, Marcos Vinícius Ferreira, Vicente de Paulo Pinto, Robinson Corral, Rafael Augusto de Pires Lima, Denilson Corral, Francisco de Paula da Silva e Lima Abreu, Wilson Carlos de Oliveira, Aline Silva de Castro, Daliane Bandeira Eberhardt, Regina Célia dos Santos Silva, Cassiano de Souza Alves.

CARTA DE ANOMALIAS FOLHA SB.22-Y-D-VI ESCALA 1 / 100.000
PROJEÇÃO UNIVERSAL TRANSVERSA DE MERCATOR (UTM)
Origem da quilometragem UTM: "Equador e Meridiano Central 51° W", Gr.: 22S, acréscimos às constantes: 10.000 km e 500 km, respectivamente. Datum horizontal: SIRGAS 2000
2021
SERVIÇO GEOLÓGICO DO BRASIL - CPRM, SECRETARIA DE GEOLOGIA, MINERAÇÃO E TRANSFORMAÇÃO MINERAL, MINISTÉRIO DE MINAS E ENERGIA, PÁTRIA AMADA BRASIL GOVERNO FEDERAL