

MINISTÉRIO DE MINAS E ENERGIA SECRETARIA DE GEOLOGIA, MINERAÇÃO E TRANSFORMAÇÃO MINERAL SERVIÇO GEOLÓGICO DO BRASIL - CPRM

PROGRAMA DE DISPONIBILIDADE HÍDRICA DO BRASIL CARTA HIDROGEOLÓGICA - ESCALA 1:100.000

DOMÍNIOS HIDROLITOLÓGICOS

SITUAÇÃO DOS POÇOS CADASTRADOS

CONDUTIVIDADE ELÉTRICA NOS POÇOS CADASTRADOS (µS/cm)

NOTA EXPLICATIVA

CARTA HIDROGEOLÓGICA FOLHA SC.24-Z-A-IV - RIBEIRA DO POMBAL

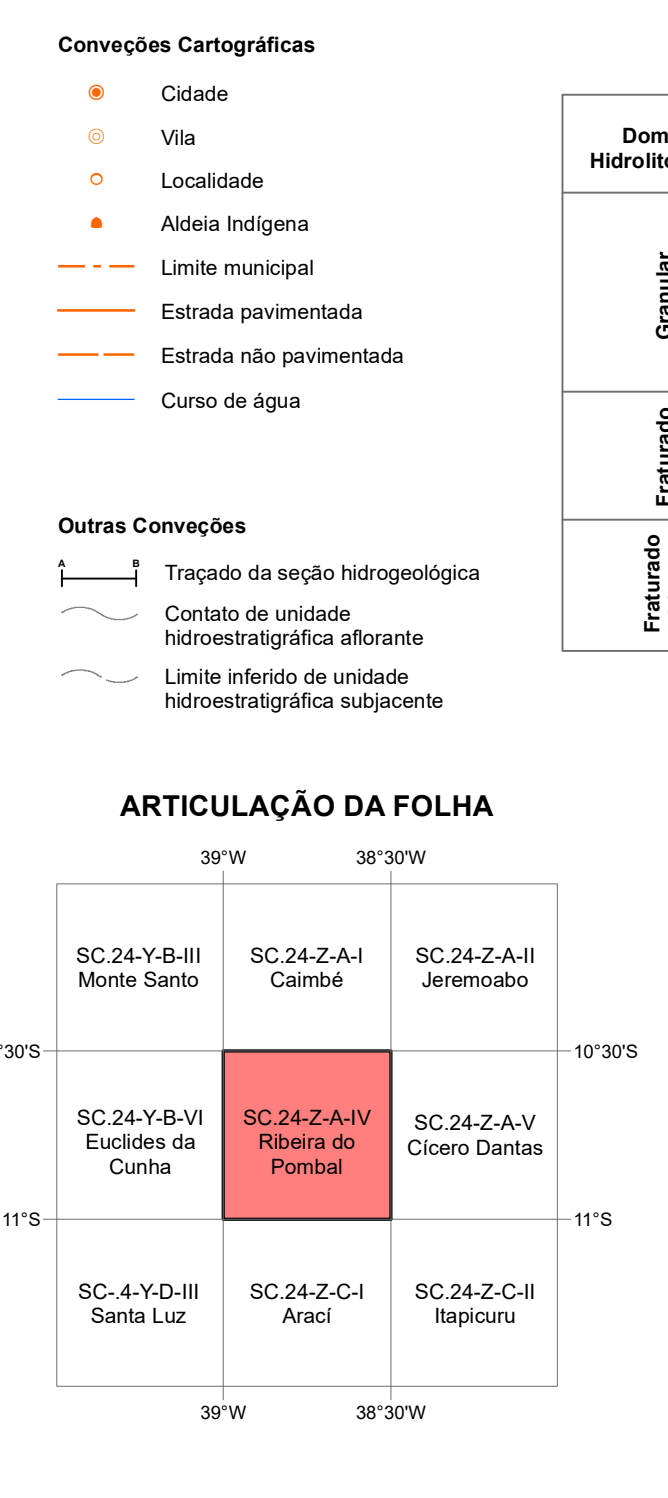
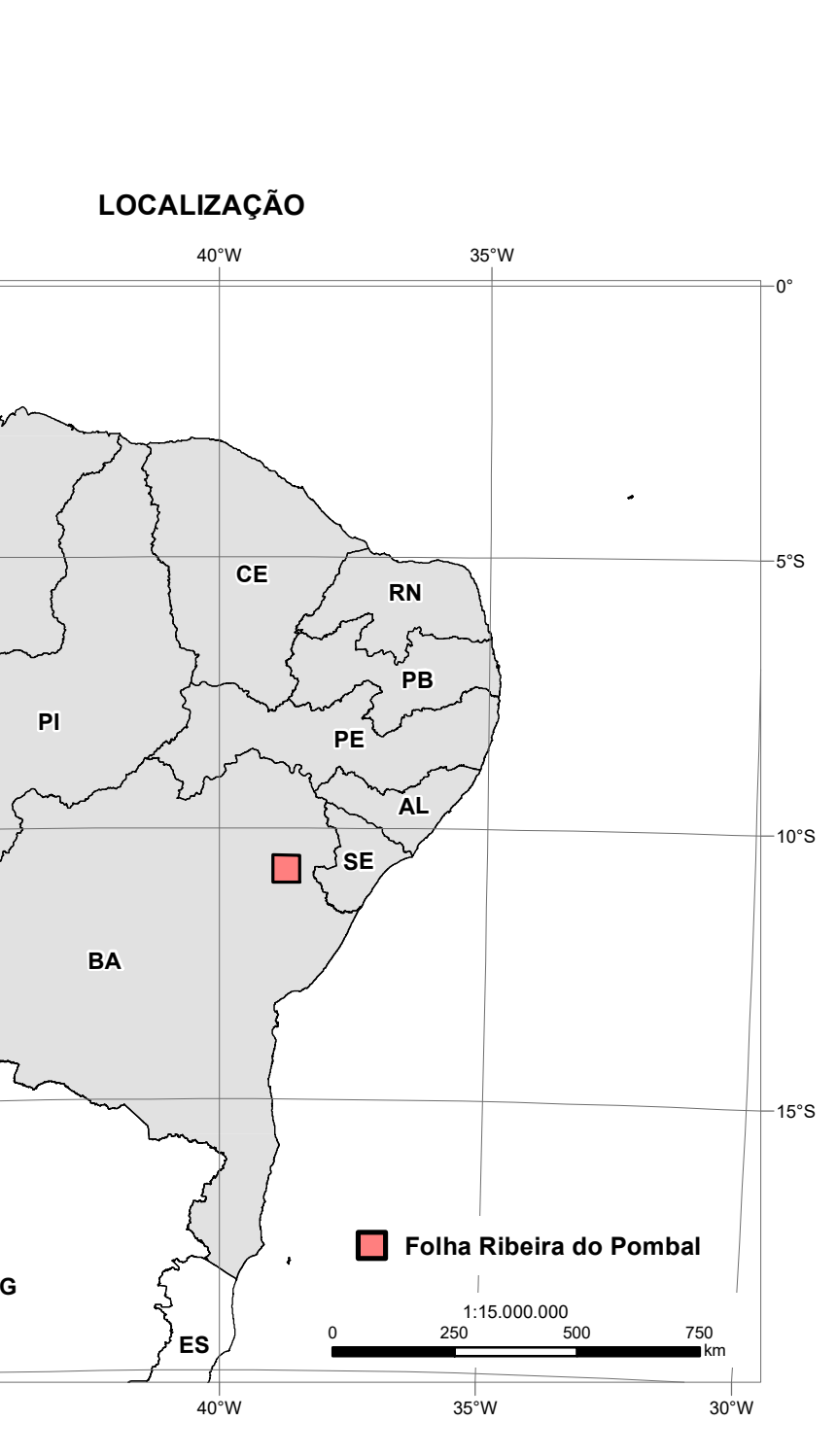
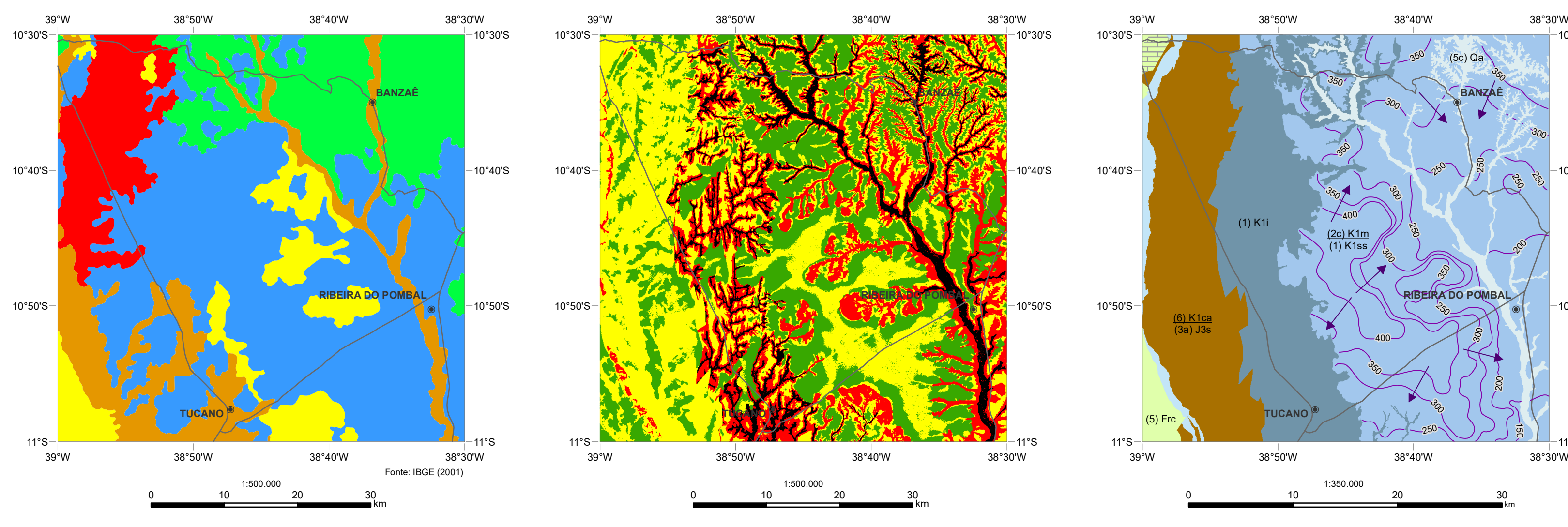
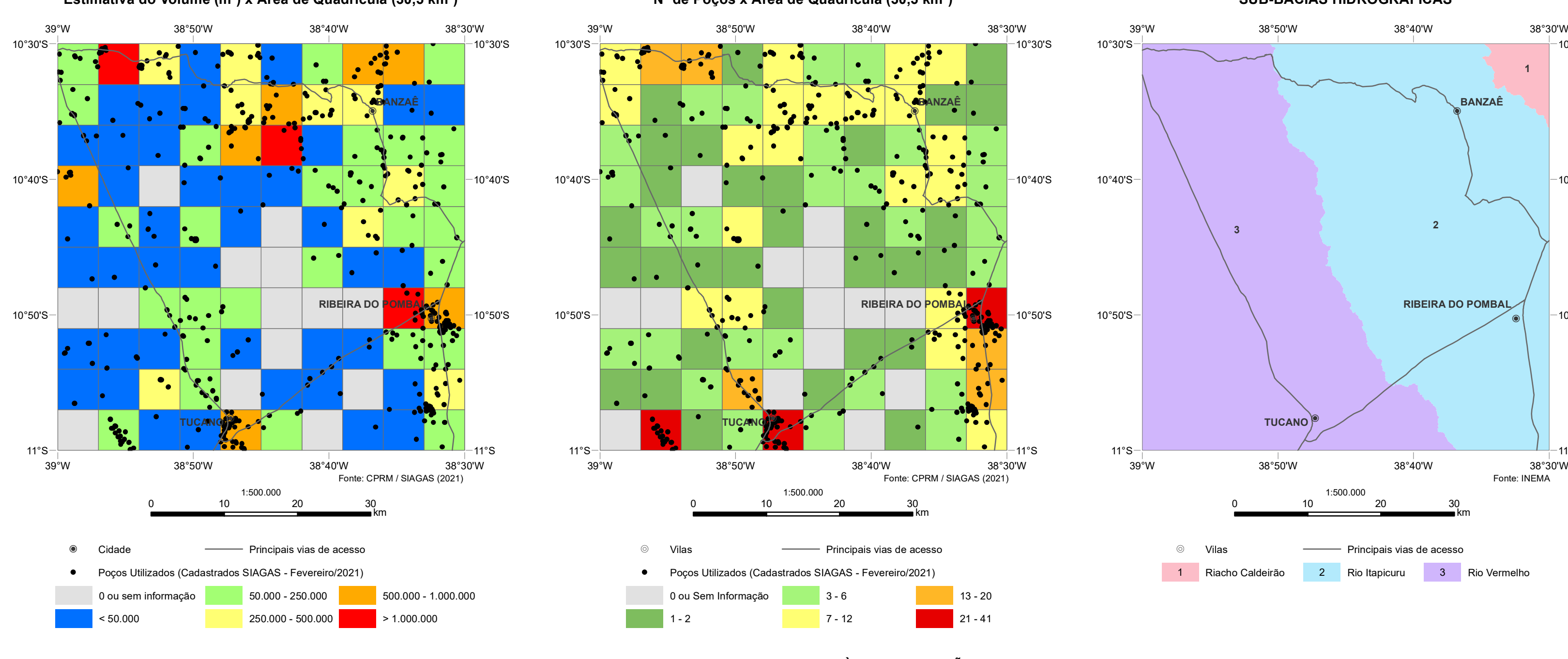
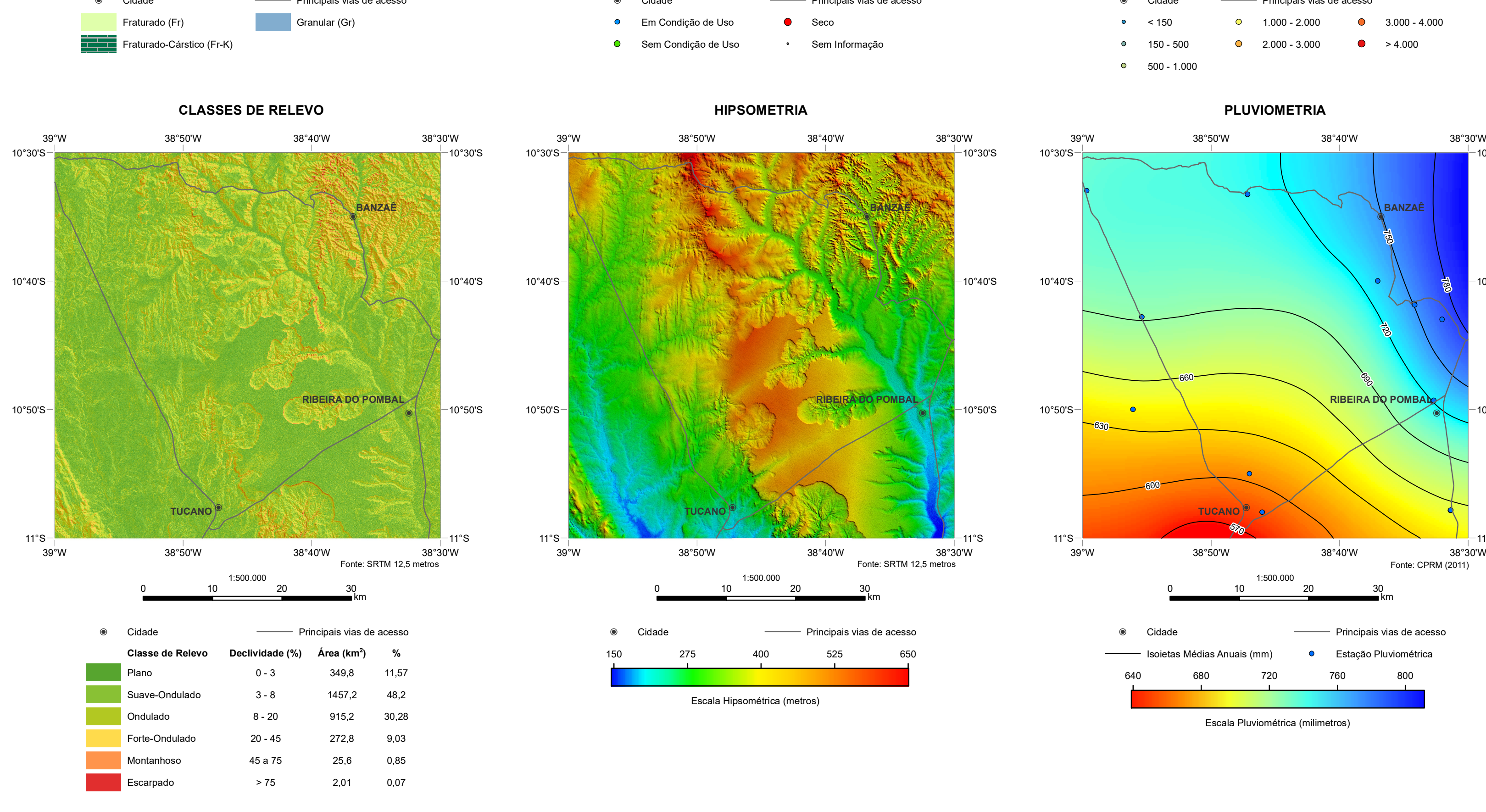
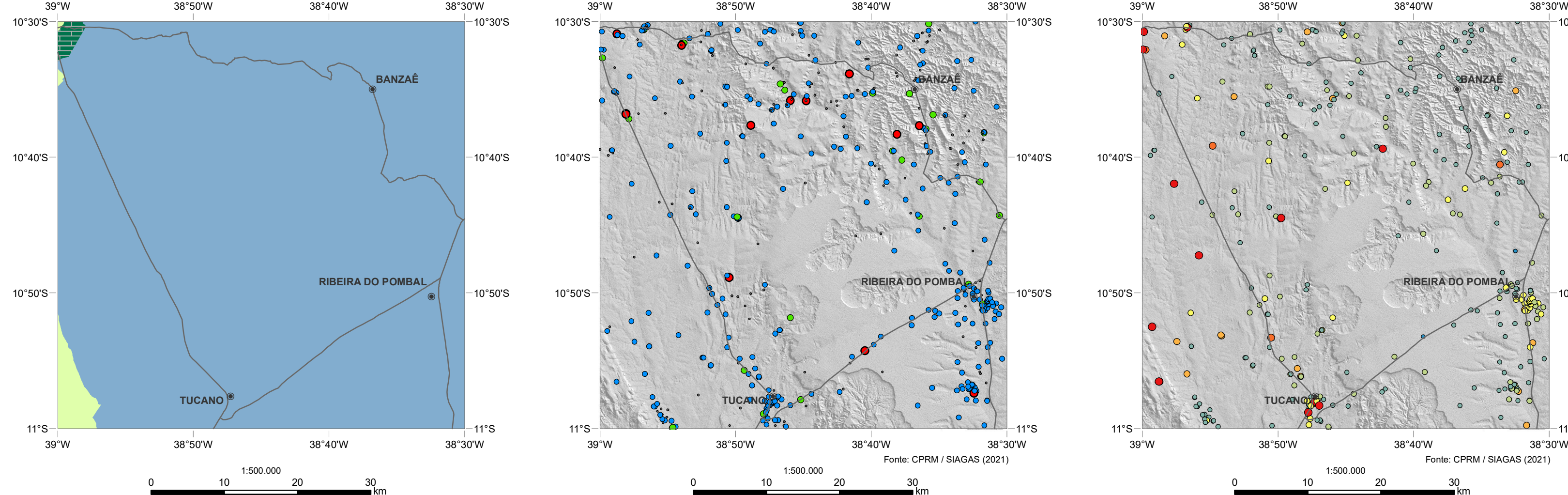
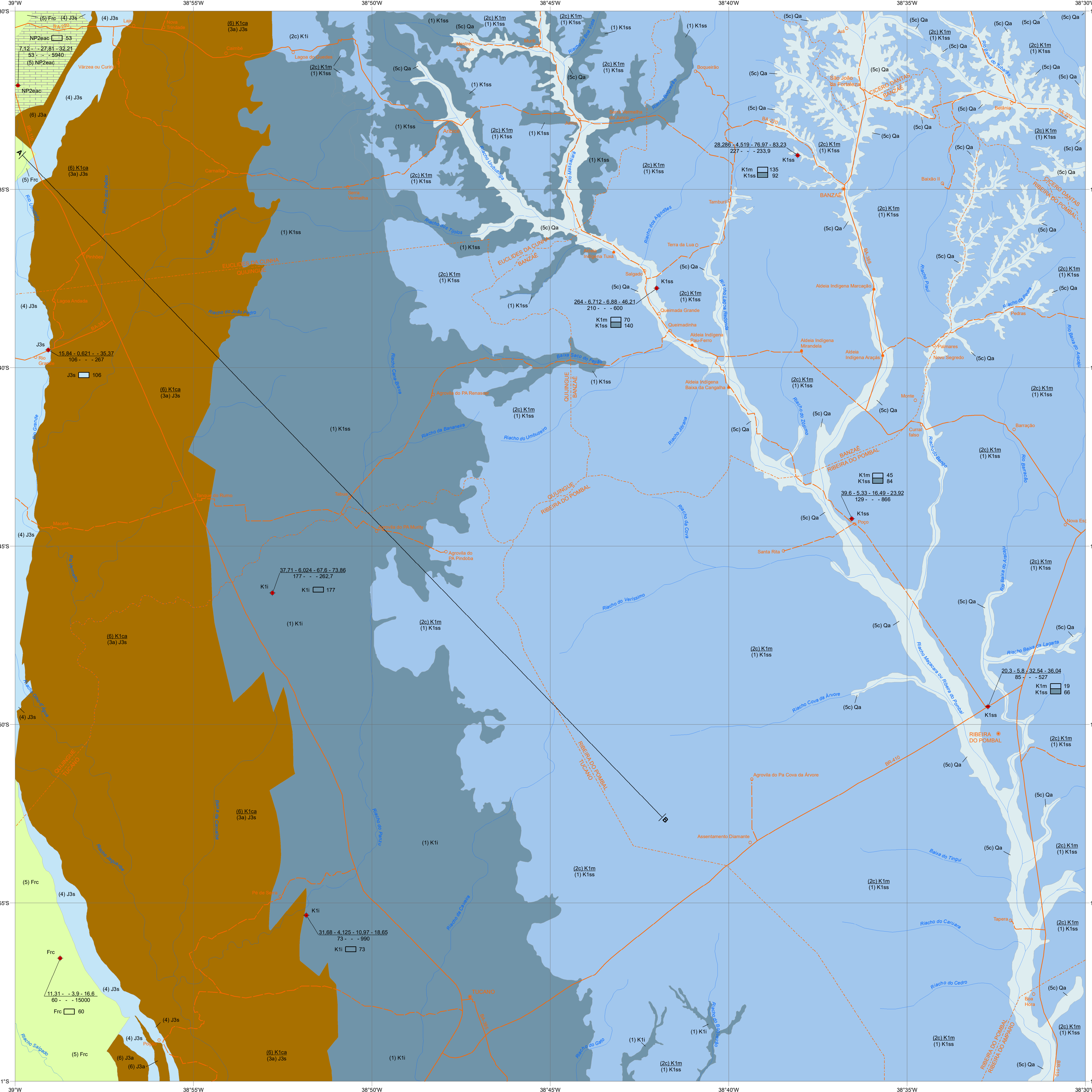
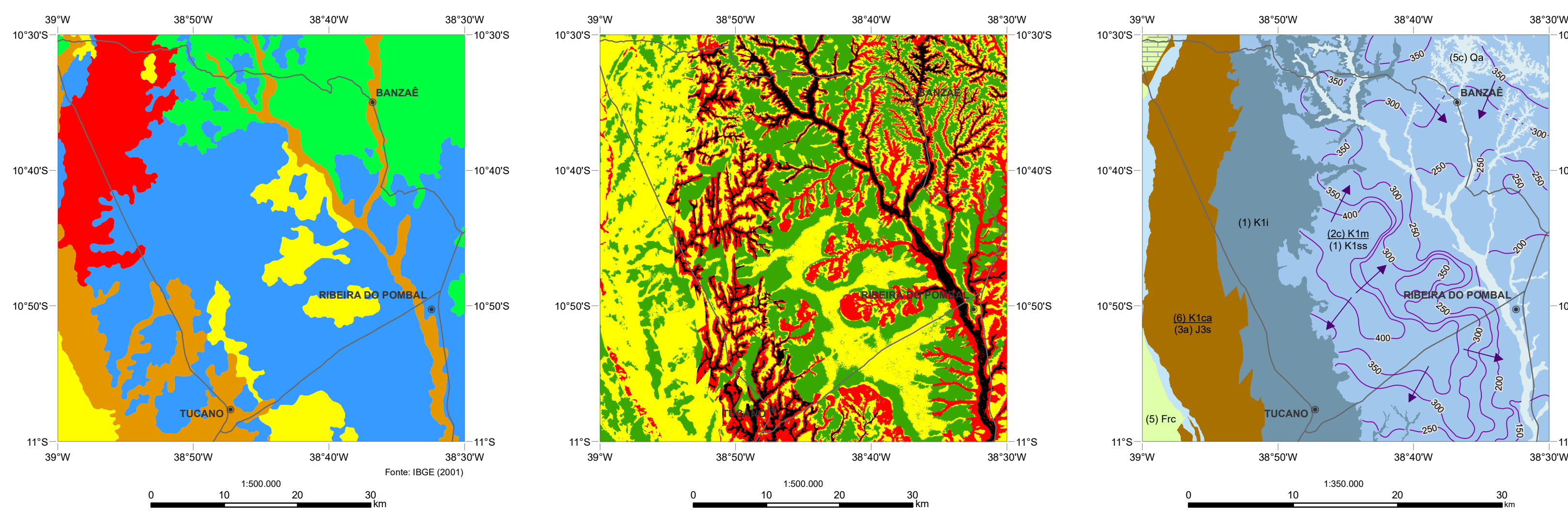


Table with 4 columns: Domínio Hidrolitológico, Sigla da Unidade Estratigráfica, Nome da Unidade Estratigráfica, Litologia da Unidade Estratigráfica, Classe Esperada. Lists geological units like Depósitos Aluvionares, Formação São Sebastião, etc.

Table with 4 columns: Classe, Granular, Fraturado/Granular, Fraturado/Cariático, Cariático. Lists aquifer classes like Q2, Q1, Q3, etc.

Table with 4 columns: Classe, Granular, Fraturado/Granular, Fraturado/Cariático. Lists aquifer classes with hydraulic characteristics like Q2, Q1, Q3, etc.



Fonte da Base Geológica Utilizada: Serviço Geológico do Brasil - CPRM, 2009. Carta Geológica - FOLHA SC.24-Z-A-IV - RIBEIRA DO POMBAL, Escala 1:100.000, Programa Geologia do Brasil.

Carta Geológica - FOLHA SC.24-Z-A-IV - RIBEIRA DO POMBAL, Escala 1:100.000, Programa Geologia do Brasil.

Perfil Esquemático do Poço: 1. Assentamento; 2. Muro de pedra (para 120 cm de altura); 3. Capacidade específica para 120 cm de altura; 4. Nivelamento; 5. Nivelamento; 6. Nivelamento; 7. Transmissão; 8. Condutividade hidráulica; 9. Condutividade elétrica (µS/cm).

MINISTÉRIO DE MINAS E ENERGIA. Diretor: Paulo Roberto. Secretário: Paulo Roberto. Coordenador: Paulo Roberto.

Serviço Geológico do Brasil. Diretor: Paulo Roberto. Secretário: Paulo Roberto. Coordenador: Paulo Roberto.

Programa Geológico do Brasil. Cartografia Hidrogeológica. Direção: Paulo Roberto. Coordenador: Paulo Roberto.

Projeto Técnico. Coordenador: Paulo Roberto. Secretário: Paulo Roberto. Coordenador: Paulo Roberto.

Base de Dados, Cartografia Digital e Layout. Direção: Paulo Roberto. Coordenador: Paulo Roberto.

Carta Hidrogeológica da Folha Ribeira do Pombal. Escala: 1:100.000. Sistema de Coordenadas Geográficas.

CPRM - Companhia Brasileira de Cartografia. Ministério de Minas e Energia. Ministério de Planejamento, Orçamento e Gestão.