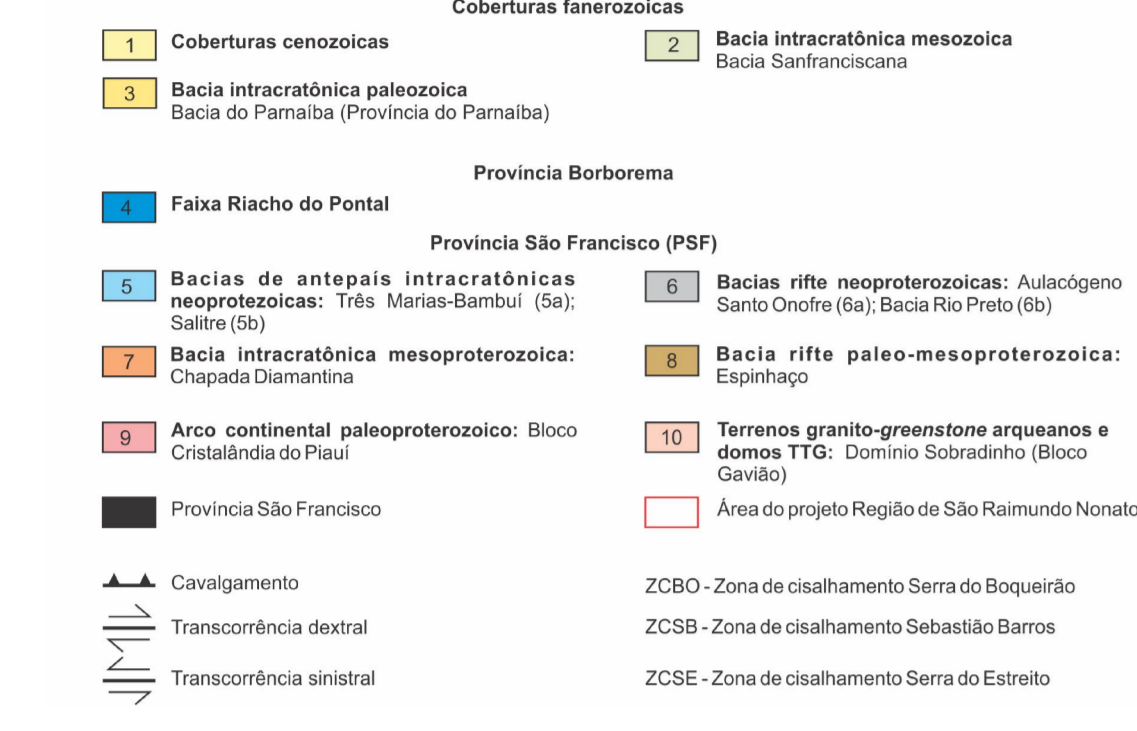
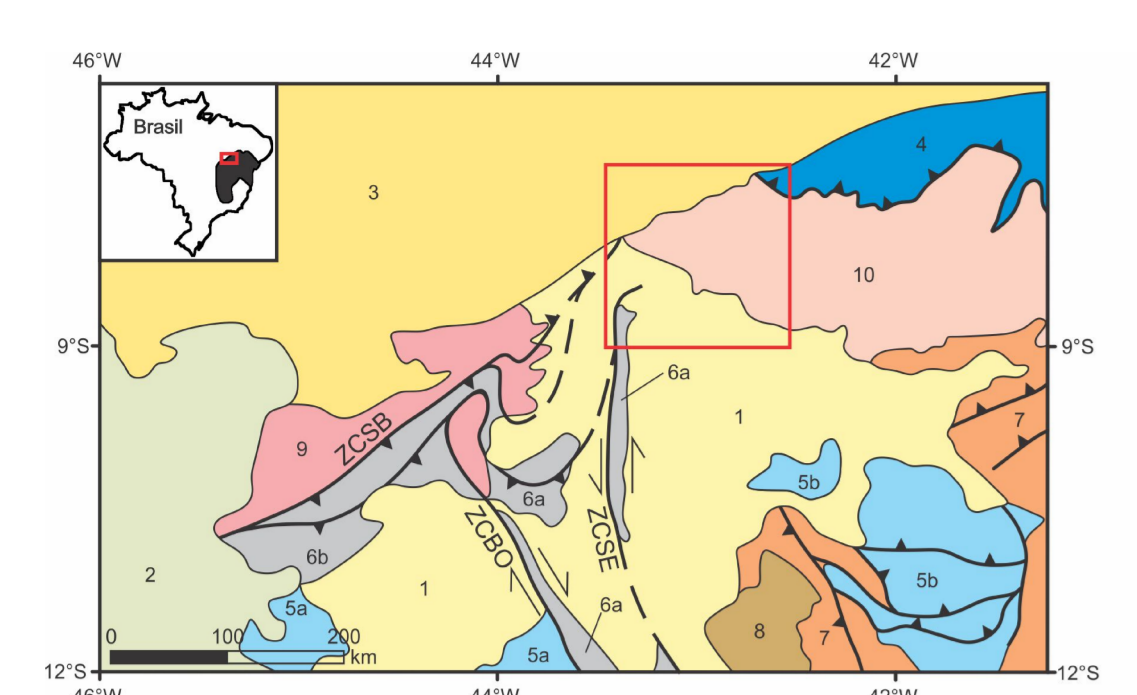
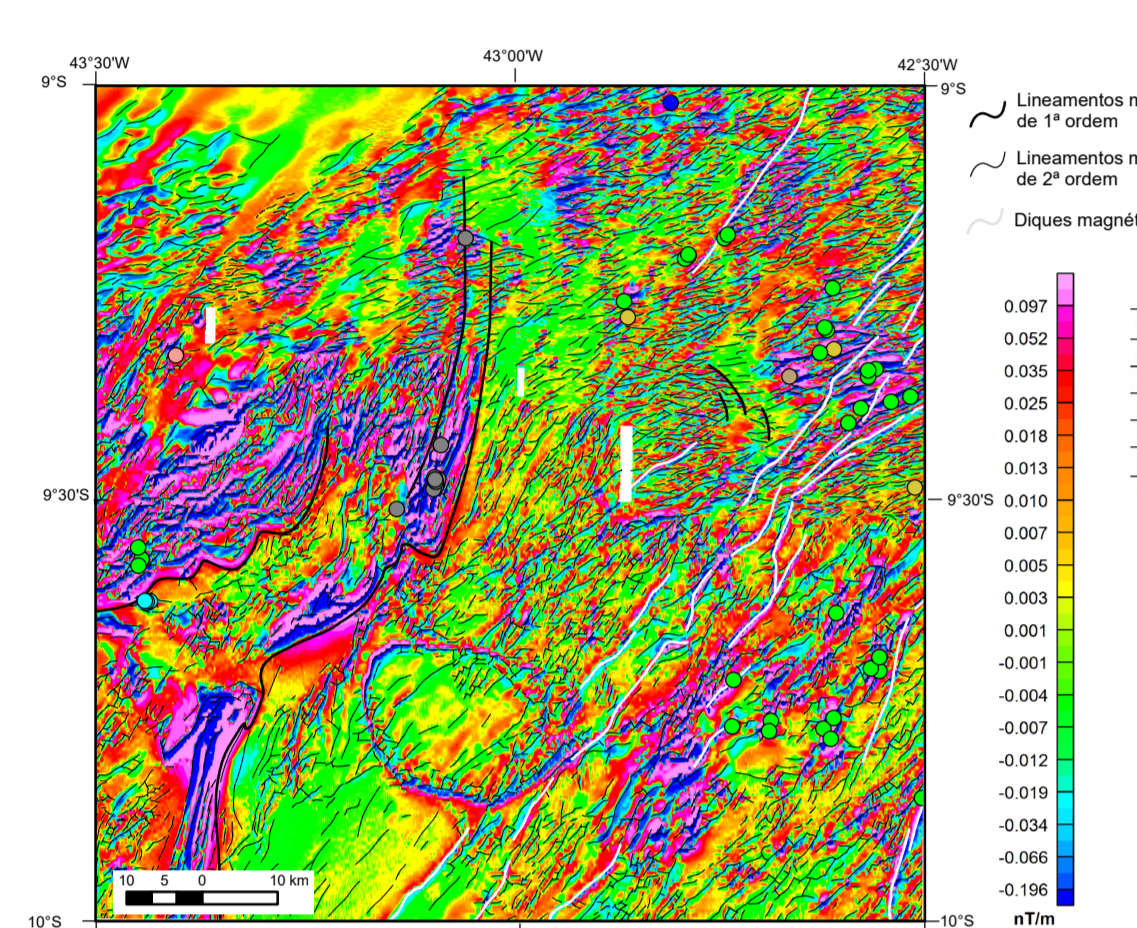


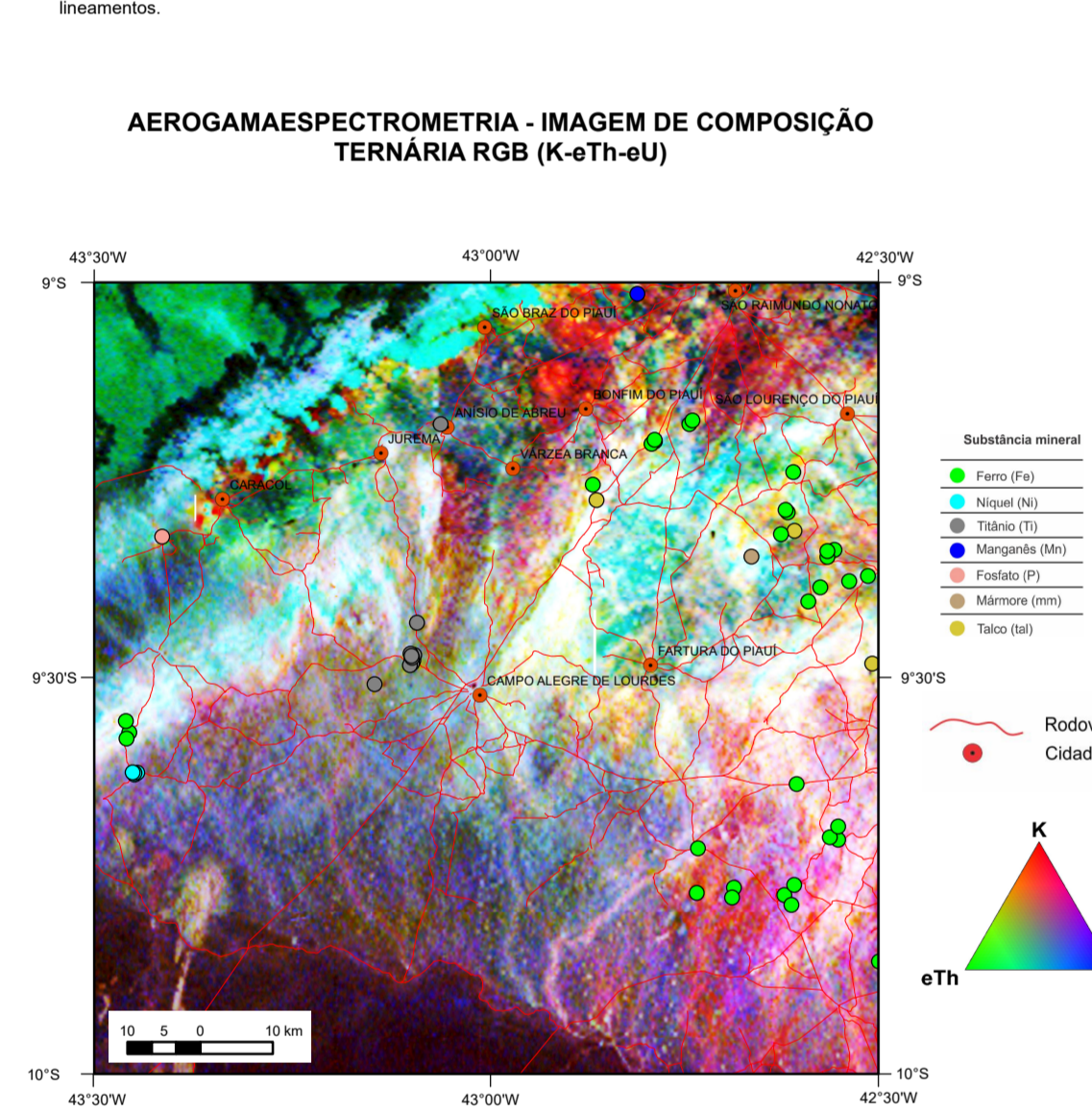
ENCARTE TECTÔNICO



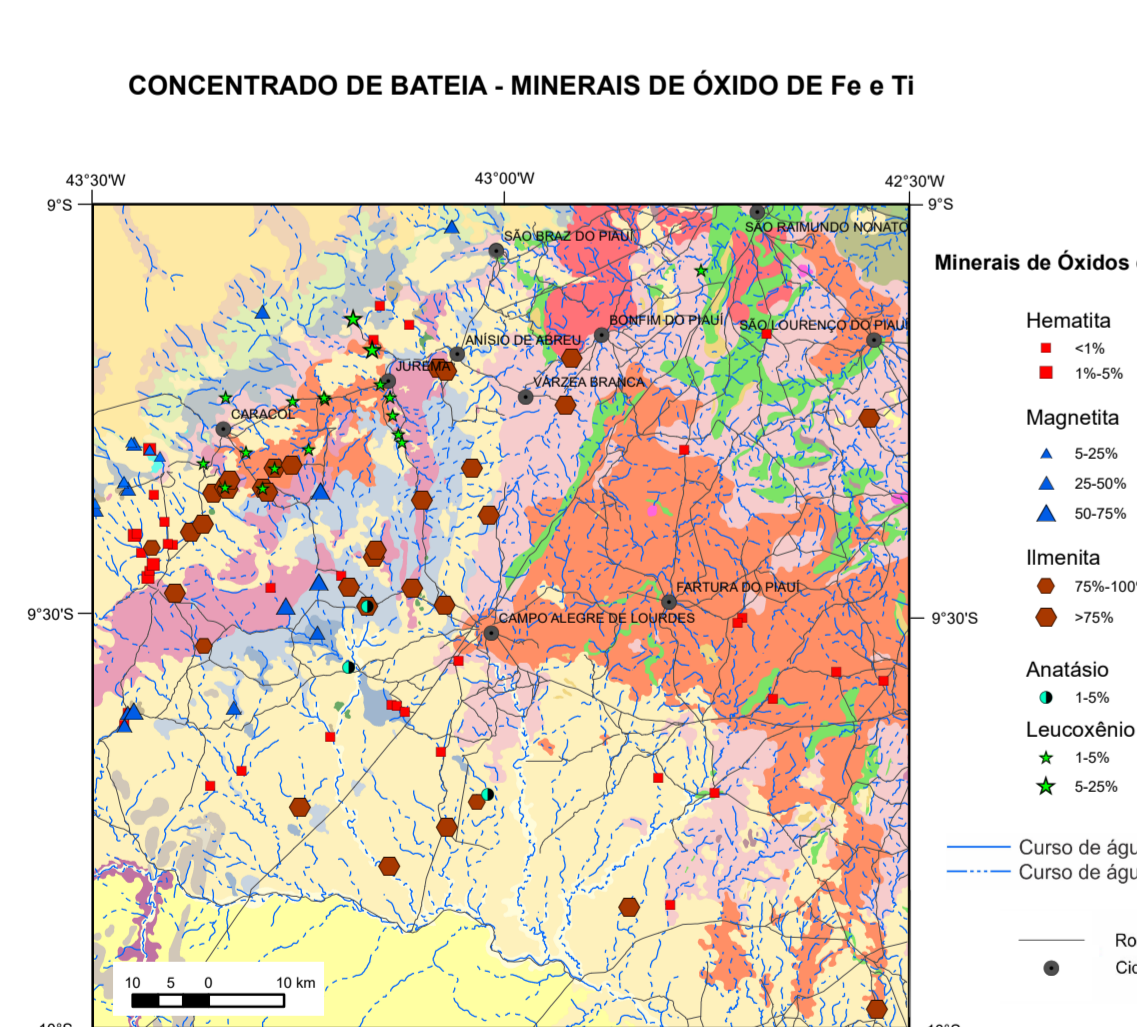
AEROMAGNETOMETRIA - PRIMEIRA DERIVADA VERTICAL (Dz)



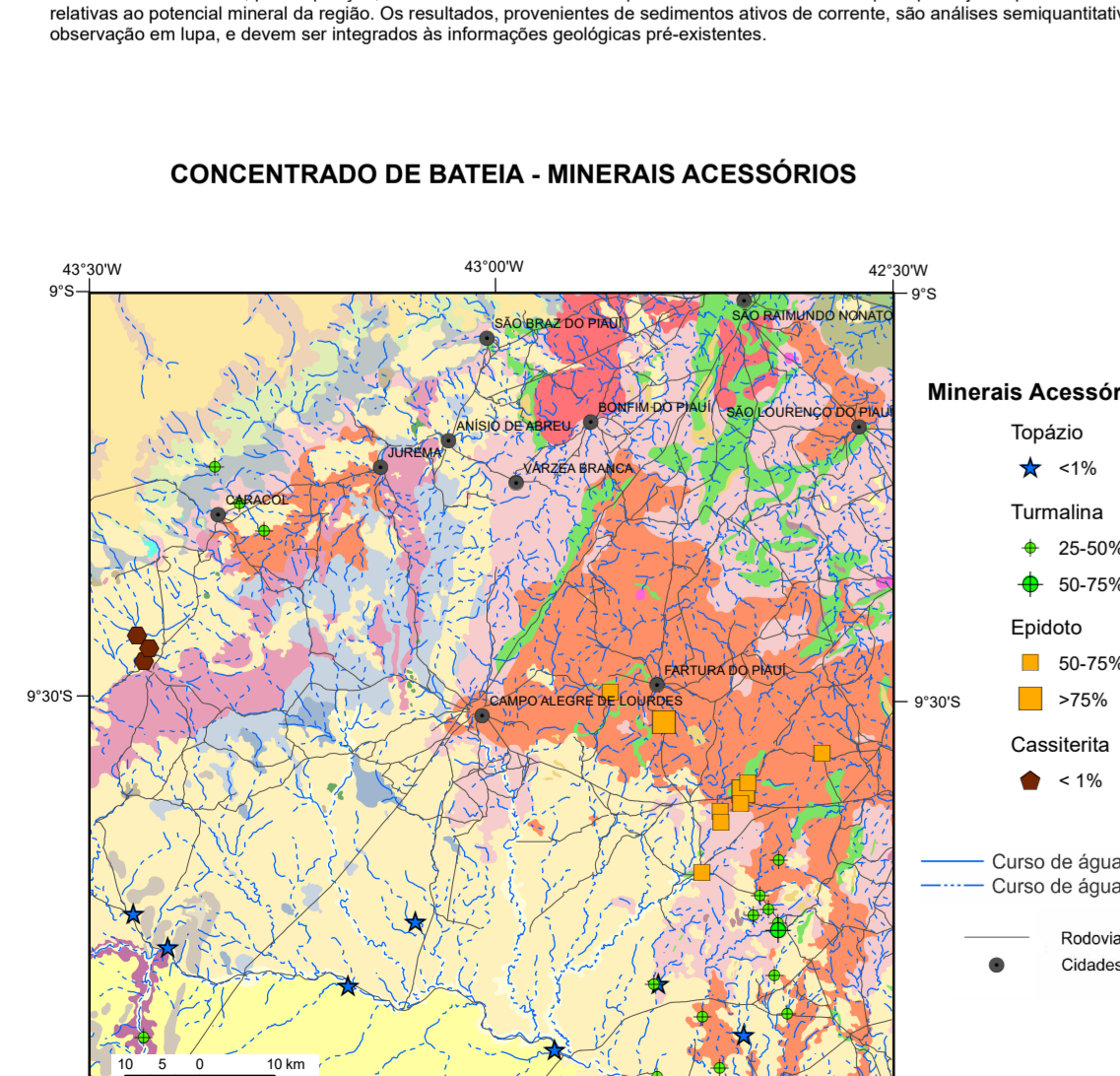
AEROGAMAESPECTROMETRIA - IMAGEM DE COMPOSIÇÃO TERNÁRIA RGB (K-Th-U)



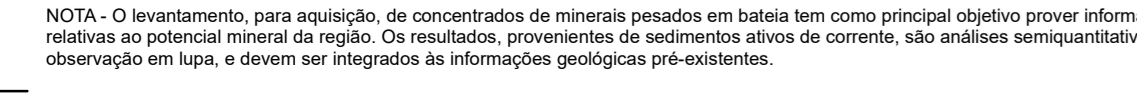
CONCENTRADO DE BATEIA - MINERAIS DE ÓXIDO DE Fe e Ti



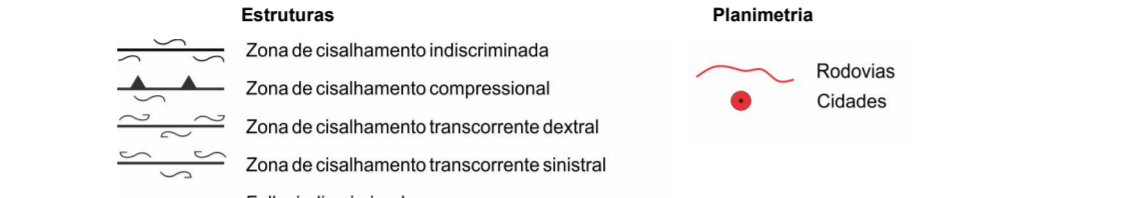
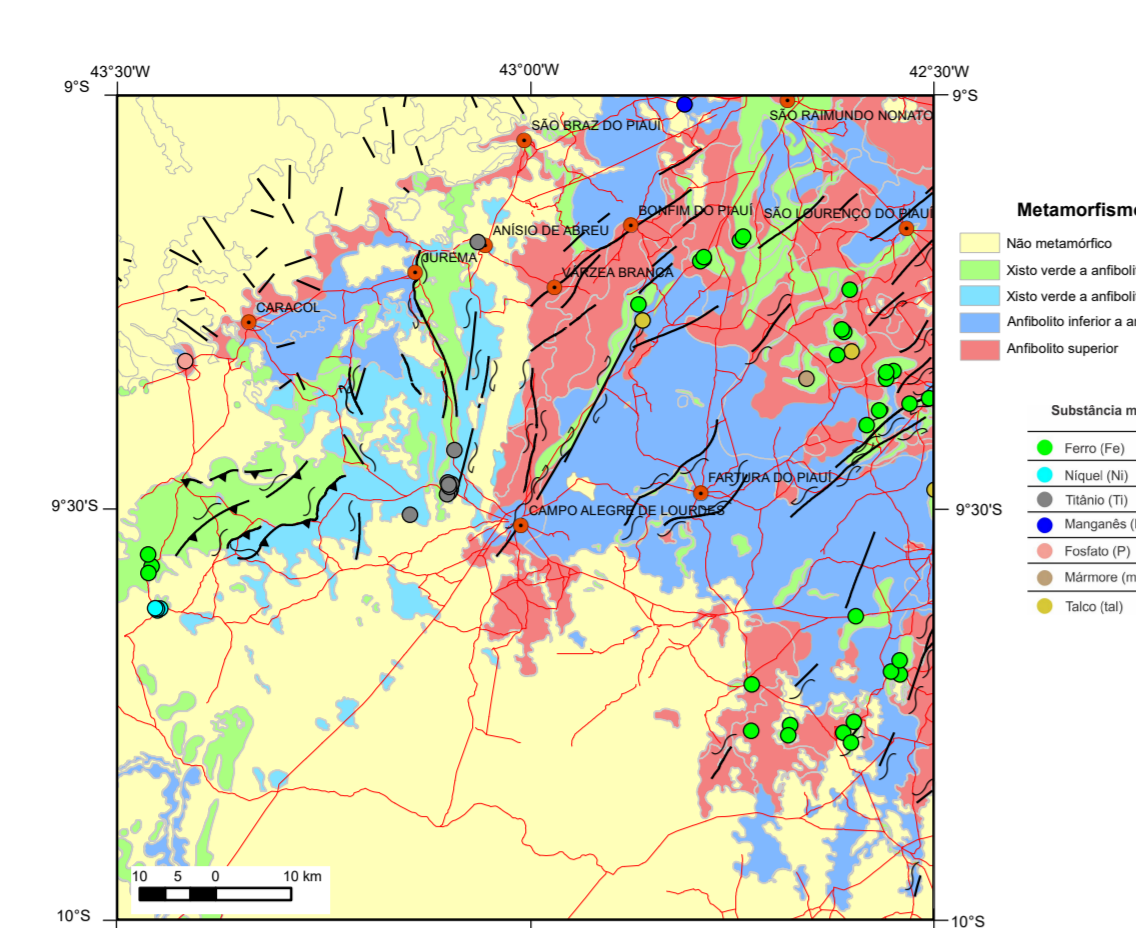
CONCENTRADO DE BATEIA - MINERAIS ACESSÓRIOS



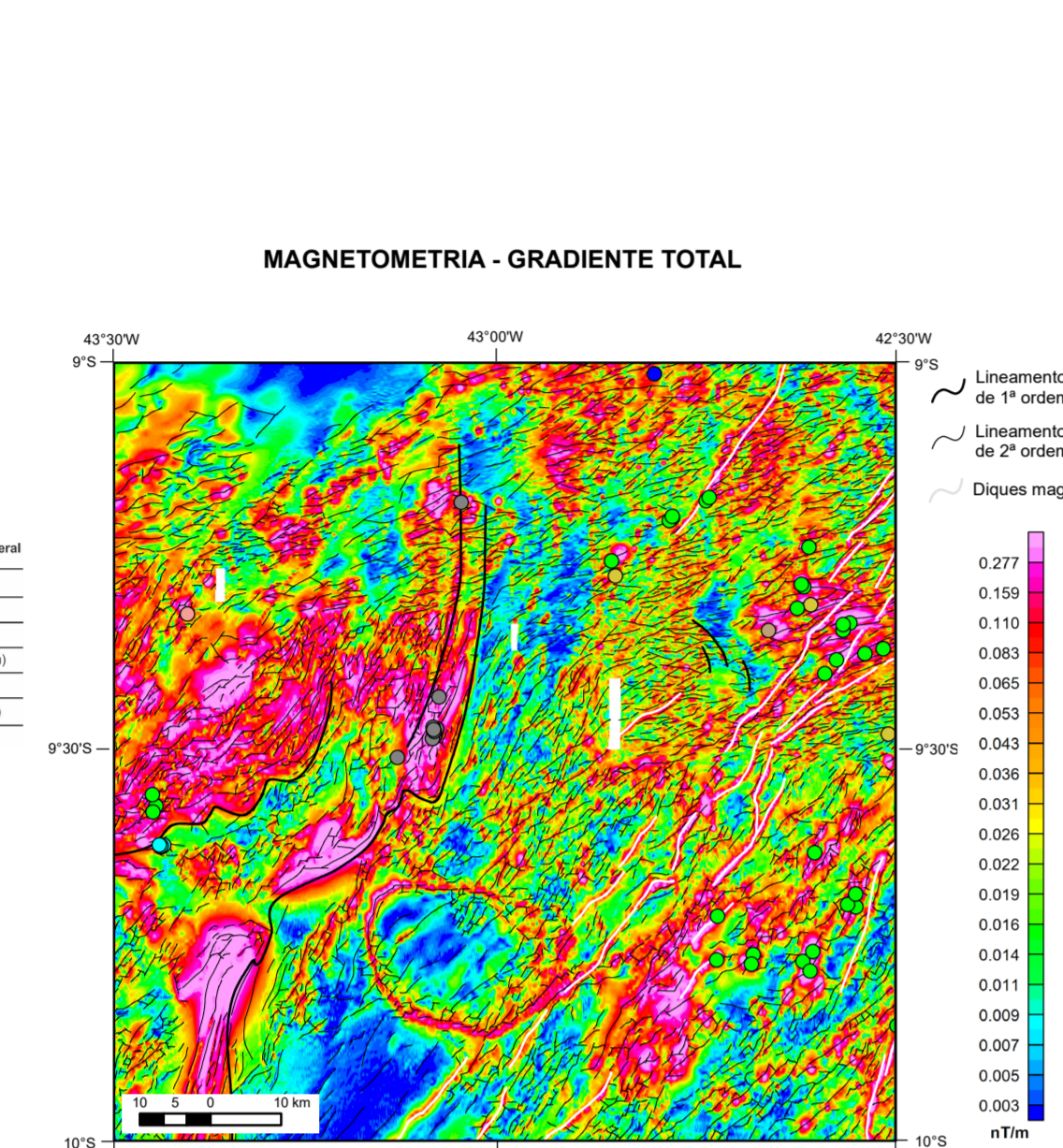
CONCENTRADO DE BATEIA - MINERAIS INDICADORES DE METAMORFISMO



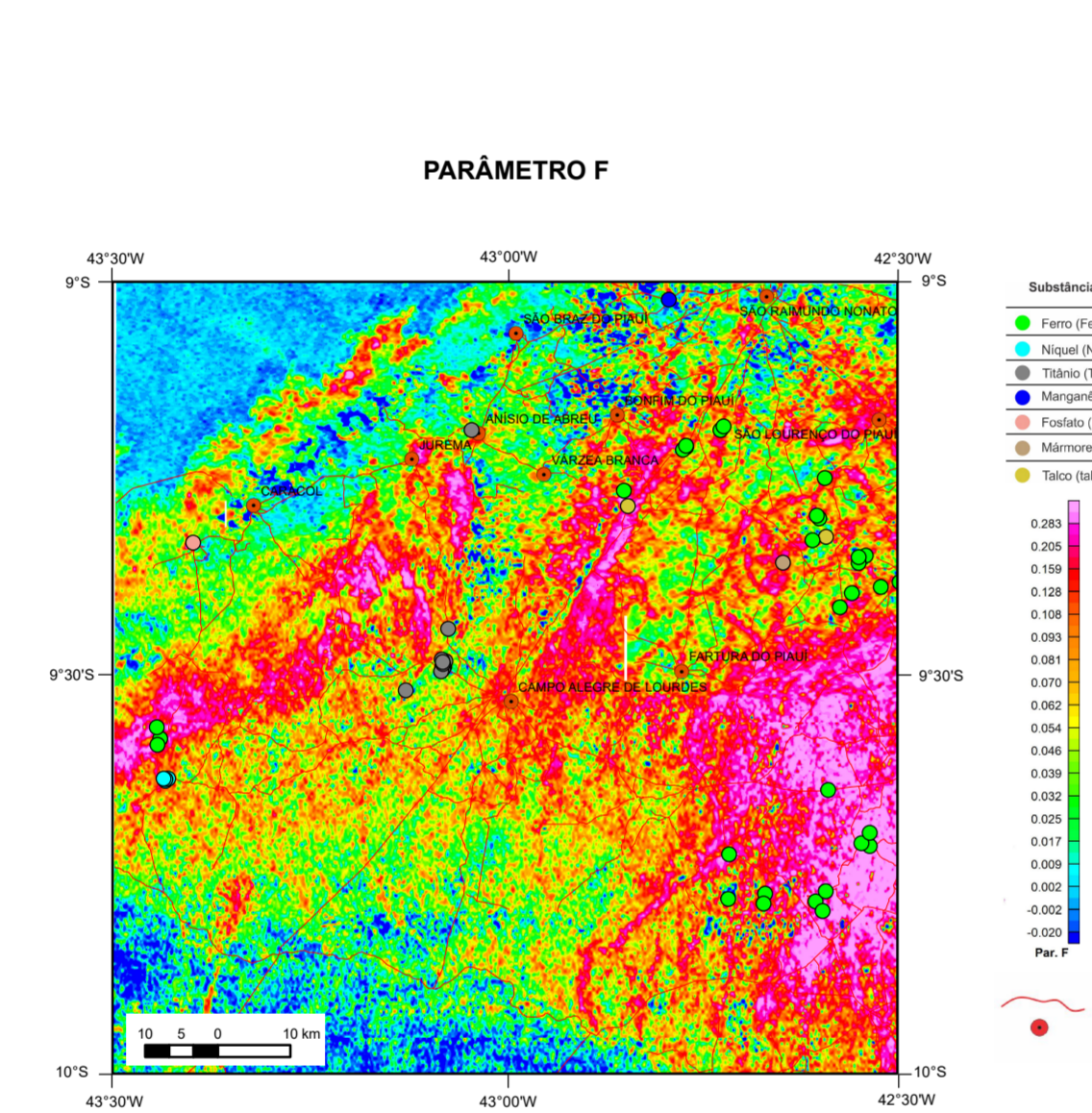
METAMORFISMO REGIONAL



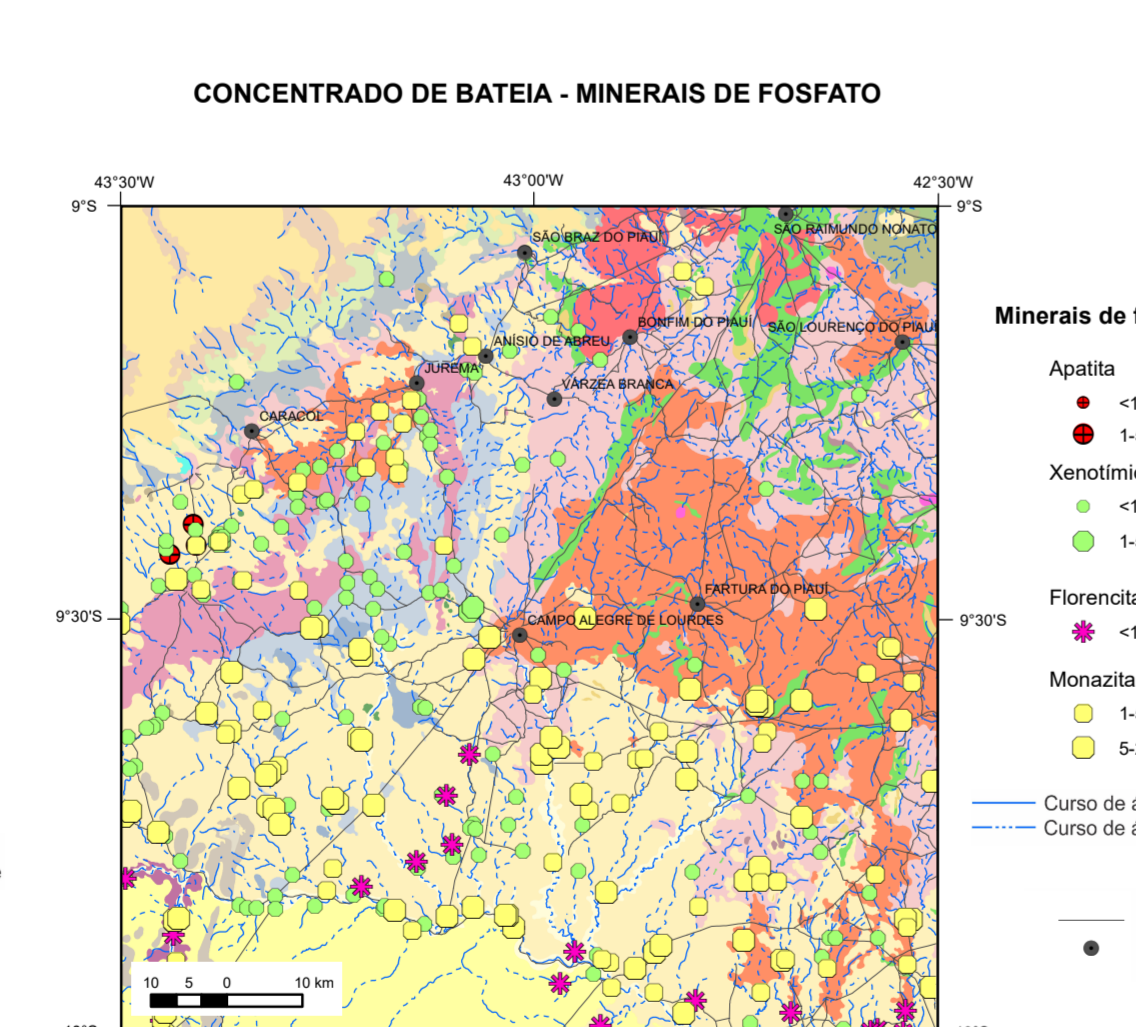
MAGNETOMETRIA - GRADIENTE TOTAL



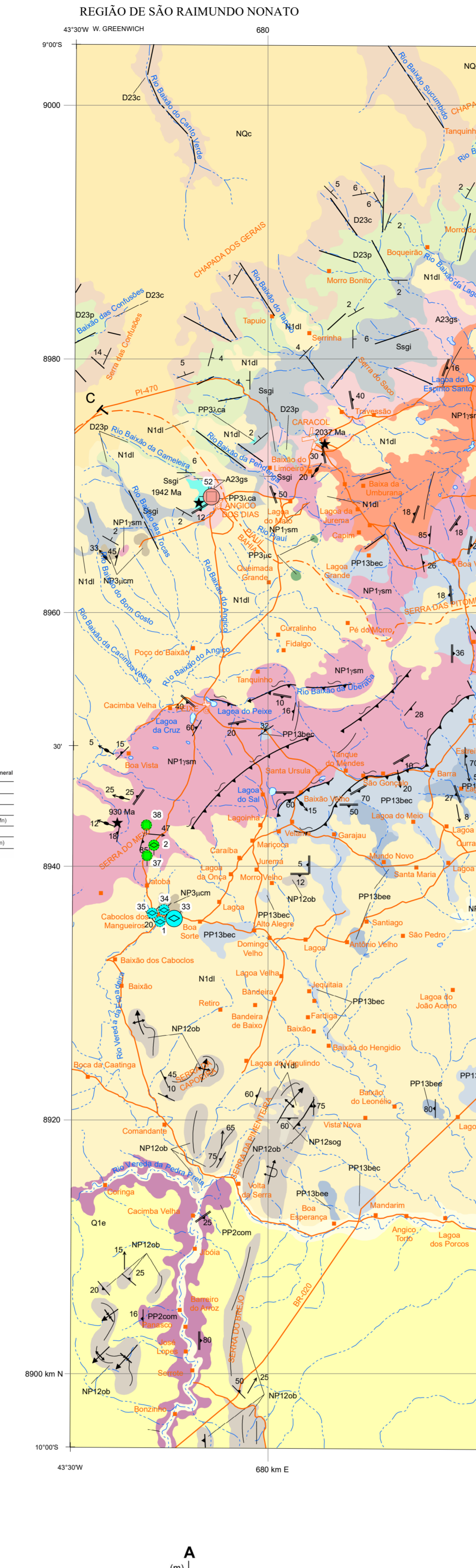
PARÂMETRO F



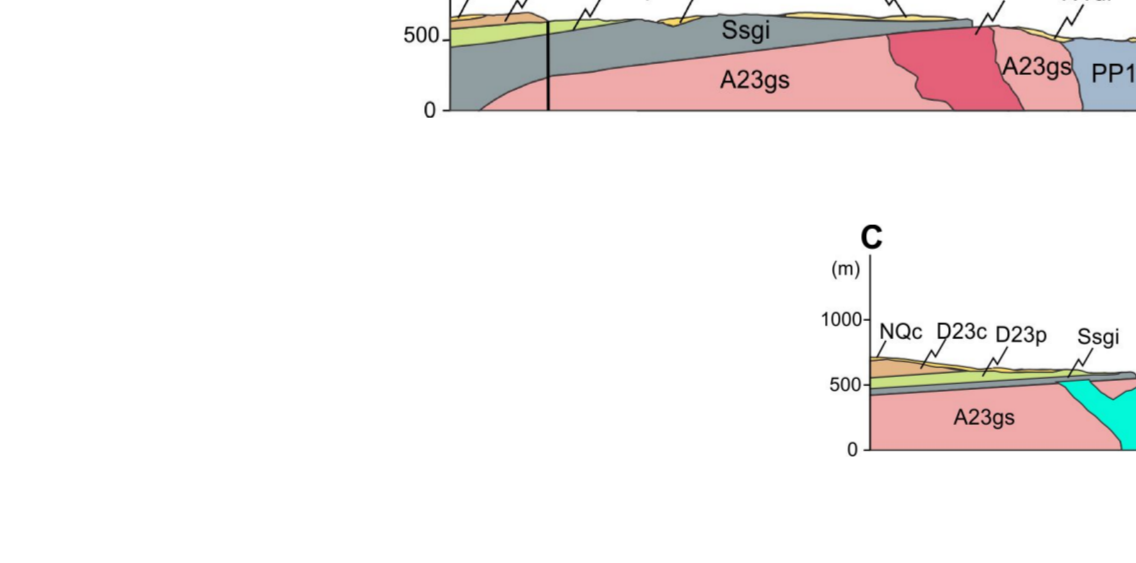
CONCENTRADO DE BATEIA - MINERAIS DE FOSFATO



REGIÃO DE SÃO RAIMUNDO NONATO



PERFIS GEOLÓGICOS



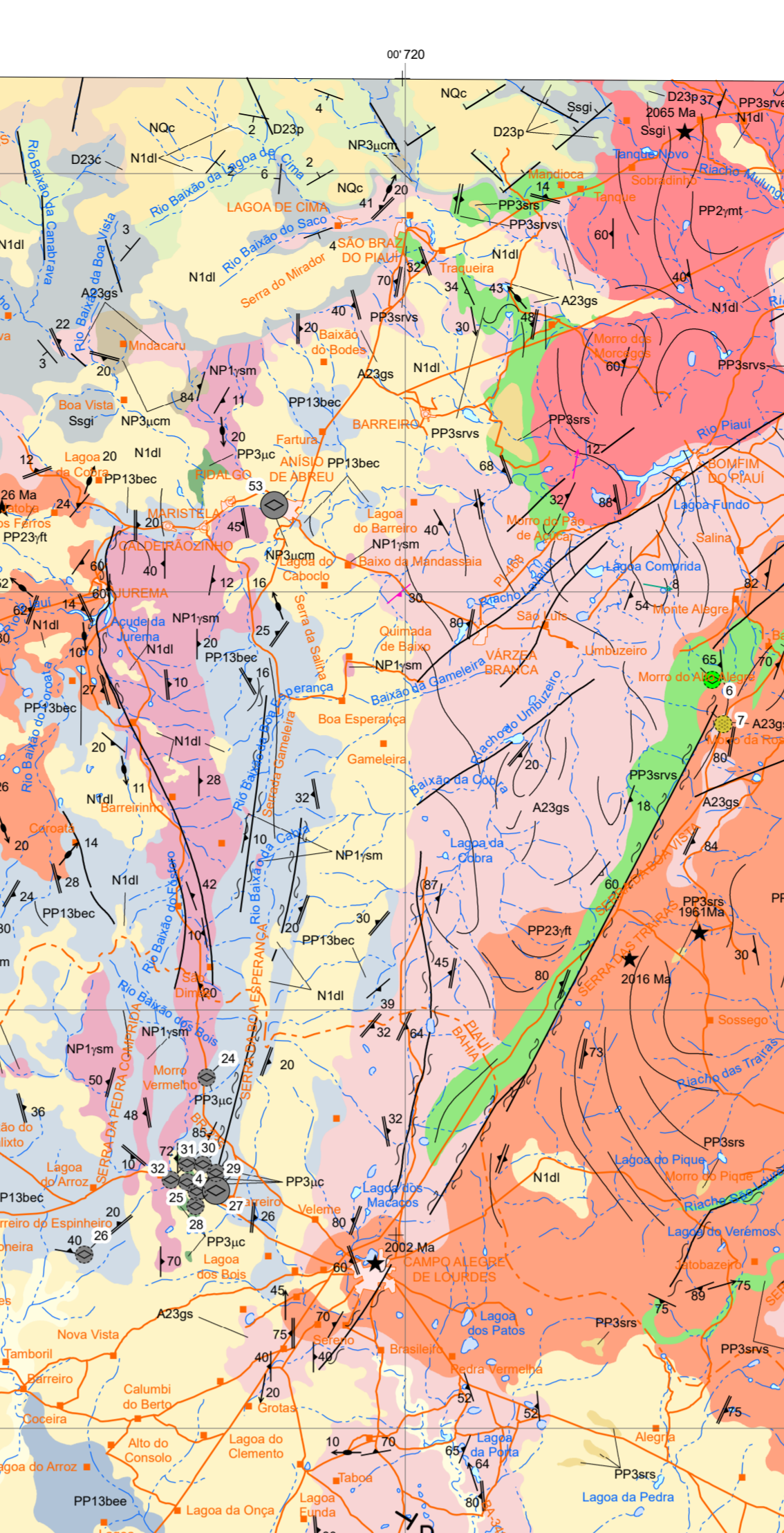
RELAÇÃO DOS RECURSOS MINERAIS DA ARM SÃO RAIMUNDO NONATO

NÚMERO	TOPÔNIMO	SUBSTÂNCIA	STATUS ECONÔMICO	NÚMERO	TOPÔNIMO	SUBSTÂNCIA	STATUS ECONÔMICO
1	Calvão dos Mangueiros	NiFe (Ni) - Cobalto (Co)	Explorado	29	Morro de Calvão	Ta (Ta) + Ferro (Fe) + Vanádio (V)	Explorado
2	Jardim	Ferro (Fe)	Explorado	30	Morro de Chico	Ta (Ta) + Ferro (Fe) + Vanádio (V)	Explorado
3	Ri. 144	Ta (Ta)	Explorado	31	Morro do Cuatro	Ta (Ta) + Ferro (Fe) + Vanádio (V)	Explorado
4	Barragem	Ta (Ta) + Ferro (Fe) + Vanádio (V)	Explorado	32	Morro da Toca Branca	Ta (Ta) + Ferro (Fe) + Vanádio (V)	Explorado
5	Jardim	Ferro (Fe)	Explorado	33	Morro do Cuatro	Ta (Ta) + Ferro (Fe) + Vanádio (V)	Explorado
6	BR. 020	Ta (Ta)	Explorado	34	Cabido dos Mangueiros	NiFe (Ni) - Cobalto (Co)	Explorado
7	BR. 020	Ta (Ta)	Explorado	35	Cabido dos Mangueiros	NiFe (Ni) - Cobalto (Co)	Explorado
8	BR. 020	Ta (Ta)	Explorado	36	Morro do Talco	Ta (Ta)	Explorado
9	Morro do Talco	Ta (Ta)	Explorado	37	Jardim	Ferro (Fe)	Explorado
10	Lagoa de Santa Nova	Ferro (Fe)	Explorado	38	Jardim	Ferro (Fe)	Explorado
11	Lagoa de Santa Nova	Ferro (Fe)	Explorado	39	Lagoa de Barra	Ferro (Fe)	Explorado
12	Serra do Simão	Ferro (Fe)	Explorado	40	Lagoa de Barra	Ferro (Fe)	Explorado
13	Serra do Simão	Ferro (Fe)	Explorado	41	Lagoa do Peixe	Ferro (Fe)	Explorado
14	Serra Branca	Ferro (Fe)	Explorado	42	Chão da Lagoa	Ferro (Fe)	Explorado
15	Lagoa de Barra	Ferro (Fe)	Explorado	43	Lagoa do Peixe	Ferro (Fe)	Explorado
16	Serra Branca	Ferro (Fe)	Explorado	44	Floreto	Ferro (Fe)	Explorado
17	Serra das Talhas	Ferro (Fe)	Explorado	45	Floreto	Ferro (Fe)	Explorado
18	Lagoa de Barra	Ferro (Fe)	Explorado	46	Fazenda São Castinho	Ferro (Fe)	Explorado
19	Pico das Talhas	Ferro (Fe)	Explorado	47	Fazenda São Castinho	Ferro (Fe)	Explorado
20	Formosa do Cabelado	Manganeza (Mn)	Explorado	48	Serra do Escavado	Ferro (Fe)	Explorado
21	Ri. do Morro	Ferro (Fe)	Explorado	49	Fazenda Maracá	Ferro (Fe)	Explorado
22	Serra das Talhas	Ferro (Fe)	Explorado	50	Campo Grande	Ferro (Fe)	Explorado
23	Pi. das Talhas	Ferro (Fe)	Explorado	51	Espinho	Molibdênio (Mo)	Explorado
24	Morro Branco	Ferro (Fe)	Explorado	52	Angico das Talhas	Ferro (Fe)	Explorado
25	Barragem	Ta (Ta) + Ferro (Fe) + Vanádio (V)	Explorado	53	Angico das Talhas	Ferro (Fe)	Explorado
26	Morro do Talco	Ta (Ta) + Ferro (Fe) + Vanádio (V)	Explorado				
27	Morro do Talco	Ta (Ta) + Ferro (Fe) + Vanádio (V)	Explorado				

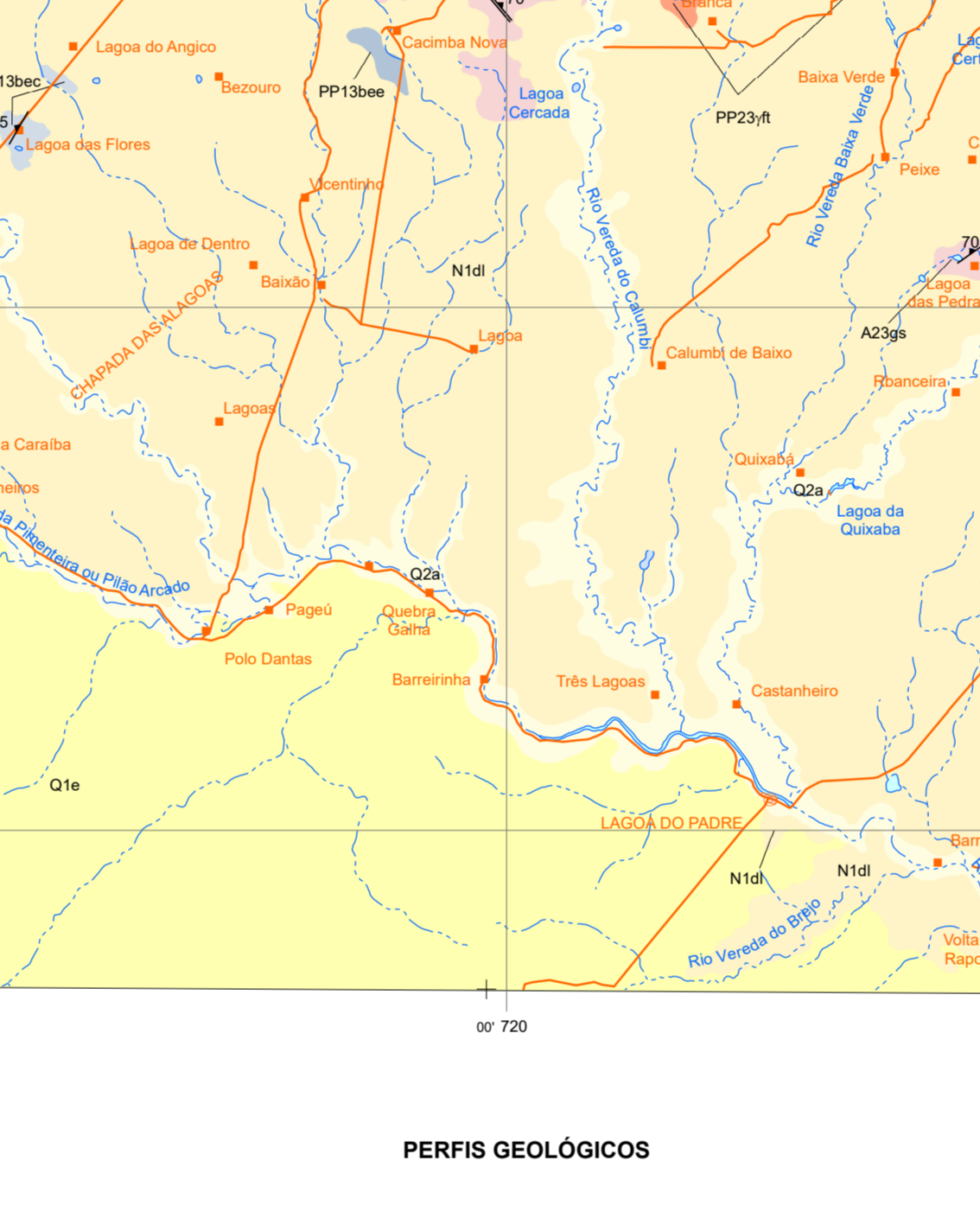
O empreendimento Áreas de Interesse Relevante Mineral - ARIM da Diretoria de Geologia e Recursos Minerais - DGM consiste em um conjunto de prorrogação de validade para a investigação geológica, utilizando uma abordagem multidisciplinar, que envolve a integração da geologia, da geofísica e da geoquímica exploratória, visando a avaliar o conhecimento geológico do terreno estudado e definir áreas favoráveis para a prospecção de minerais. O projeto Áreas de Interesse Relevante Mineral do Estado de São Raimundo Nonato foi executado pela Residência de Tereziânia, através da Assessoria de Geologia e Recursos Minerais - ASGRM-DGM. Este mapa é parte integrante do Sistema de Recursos Minerais - Sistema Província Mineral do Brasil (SIPMB) e do SIRM. A coordenação nacional do projeto, sob a direção do Departamento de Recursos Minerais - DIRM, é do Departamento de Geologia - DGEOL, com supervisão e apoio técnico das Direções de Geologia - DGEOL, Geologia Econômica - DGEOL, Empreendimento Mineral e Geotécnica - DGEOM e Geotécnica - DGEOT. Este mapa foi elaborado sob a supervisão da Direção de Geologia Econômica - DGEOL, com a participação da Direção de Geologia - DGEOL, do Departamento de Recursos Minerais - DIRM e do Departamento de Geologia - DGEOL. Este mapa foi elaborado sob a supervisão da Direção de Geologia Econômica - DGEOL, com a participação da Direção de Geologia - DGEOL, do Departamento de Recursos Minerais - DIRM e do Departamento de Geologia - DGEOL.

AVISO LEGAL: Este mapa foi elaborado pela Diretoria de Geologia e Recursos Minerais - DGM, com base em dados obtidos através de trabalhos próprios e de terceiros, não se responsabiliza por danos causados por erros de impressão ou de interpretação dos dados. O usuário do mapa assume a responsabilidade por qualquer erro de interpretação dos dados. Este mapa não deve ser usado para fins comerciais sem a autorização expressa da Diretoria de Geologia e Recursos Minerais - DGM.

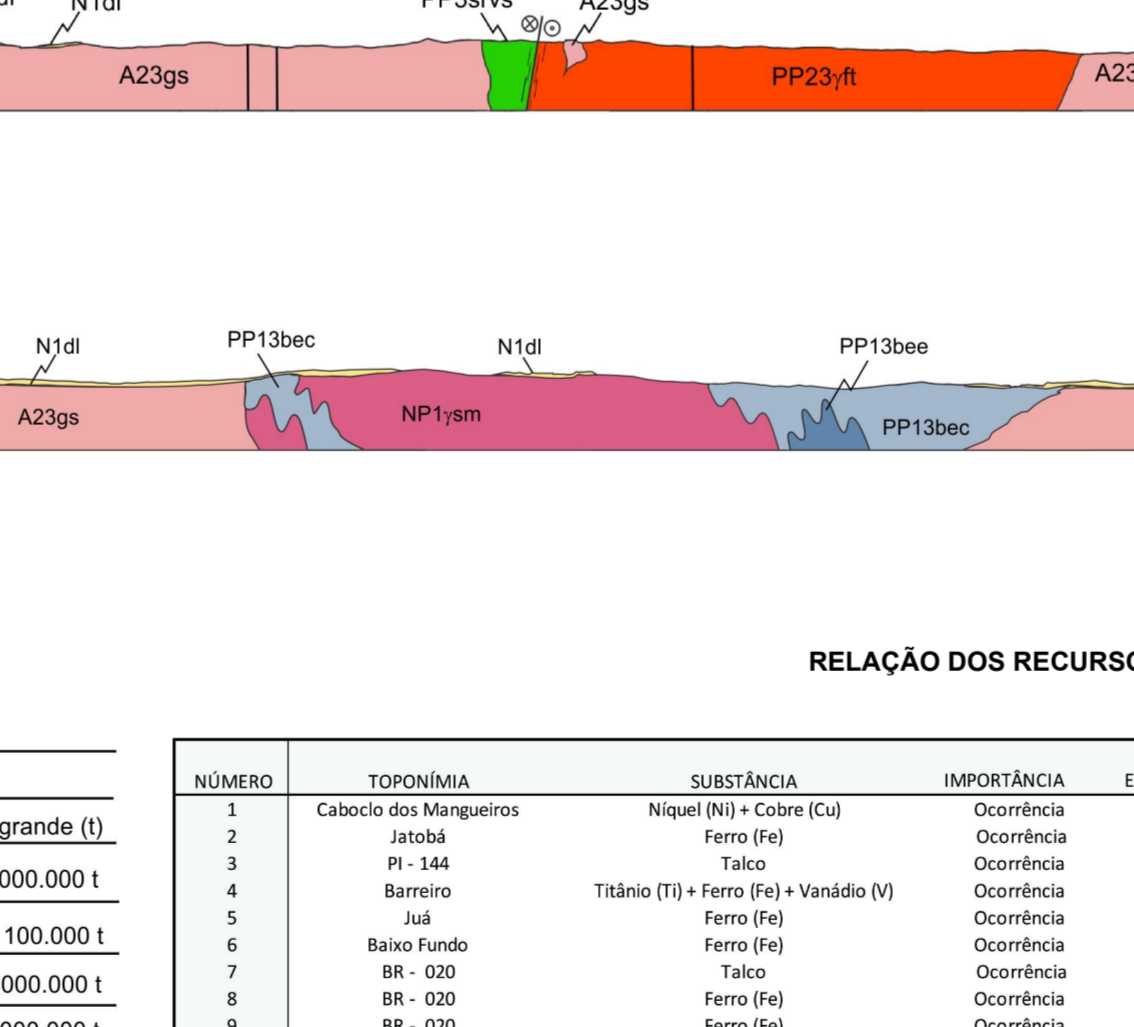
RELAÇÕES TECTONO-ESTRATIGRÁFICAS



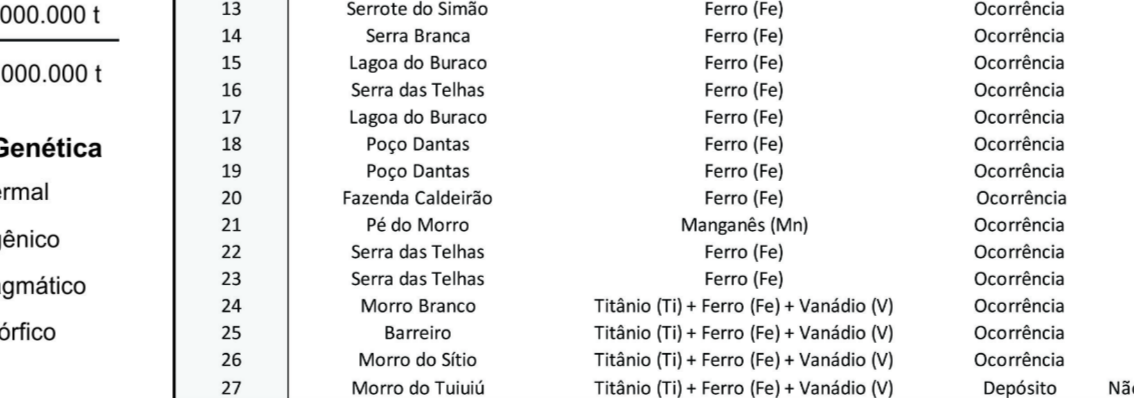
UNIDADES LITOESTRATIGRÁFICAS



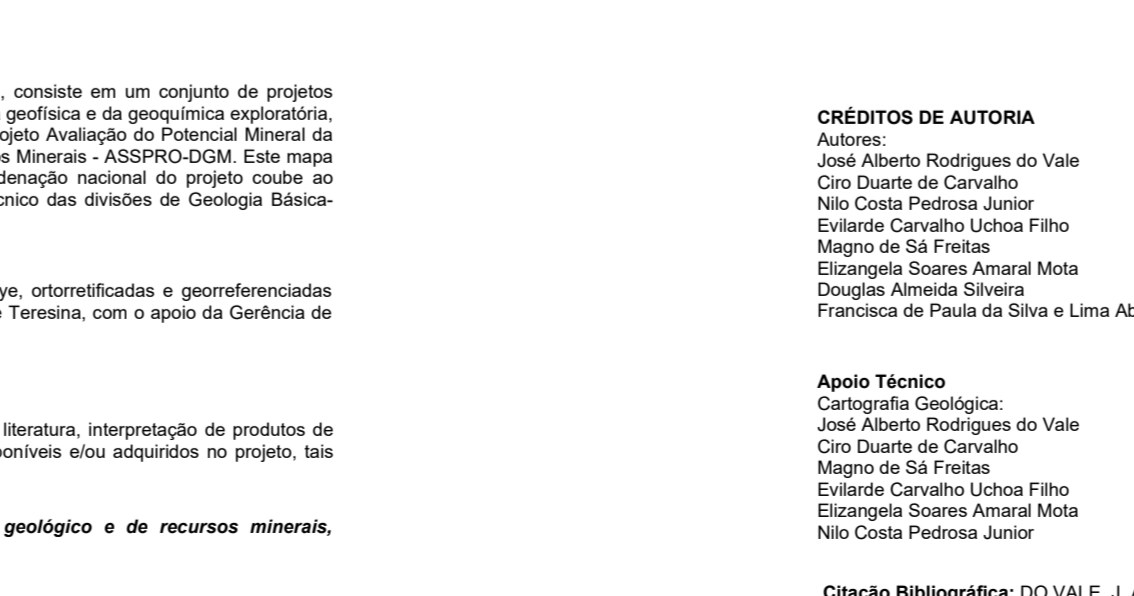
CONVENÇÕES GEOLÓGICAS



LOCALIZAÇÃO DA ÁREA



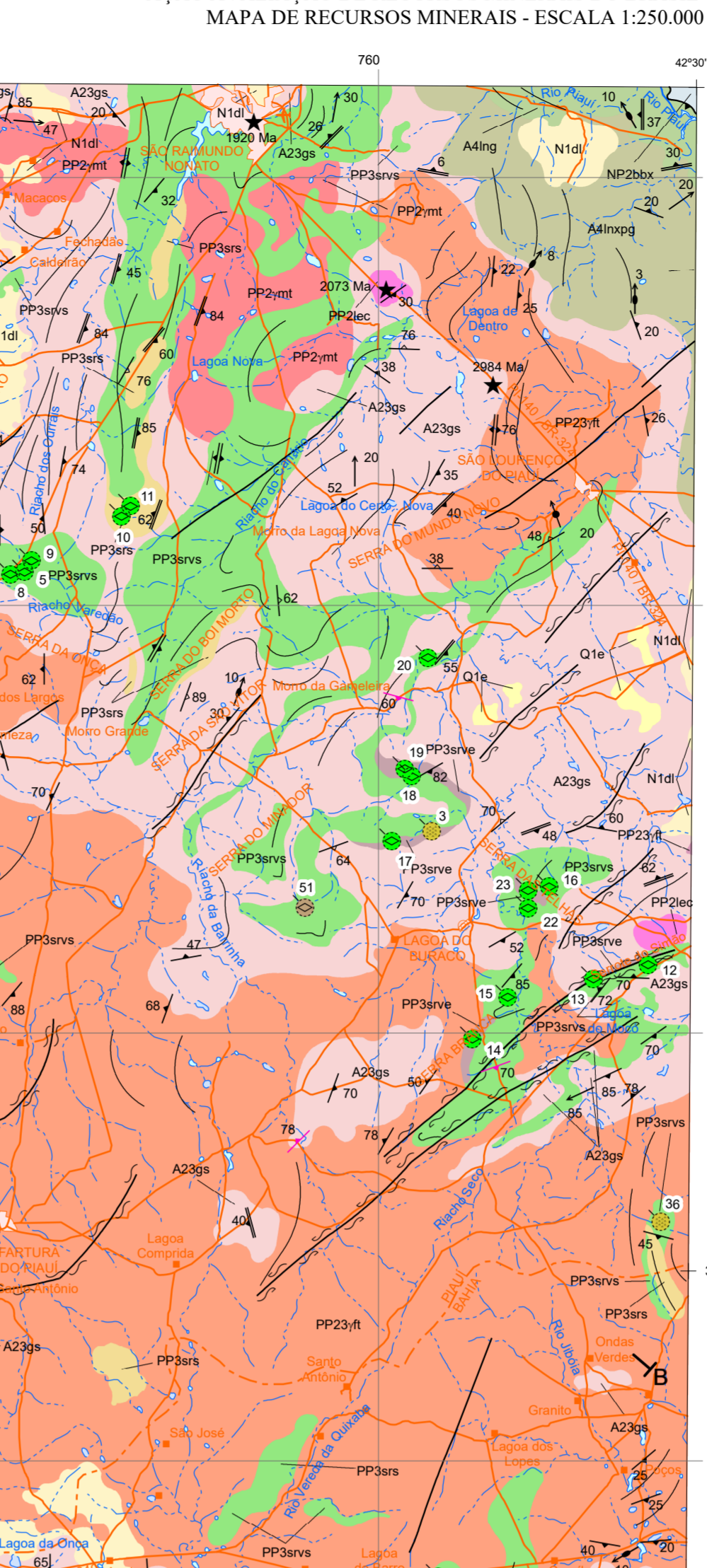
MAPA DE RECURSOS MINERAIS REGIÃO DE SÃO RAIMUNDO NONATO



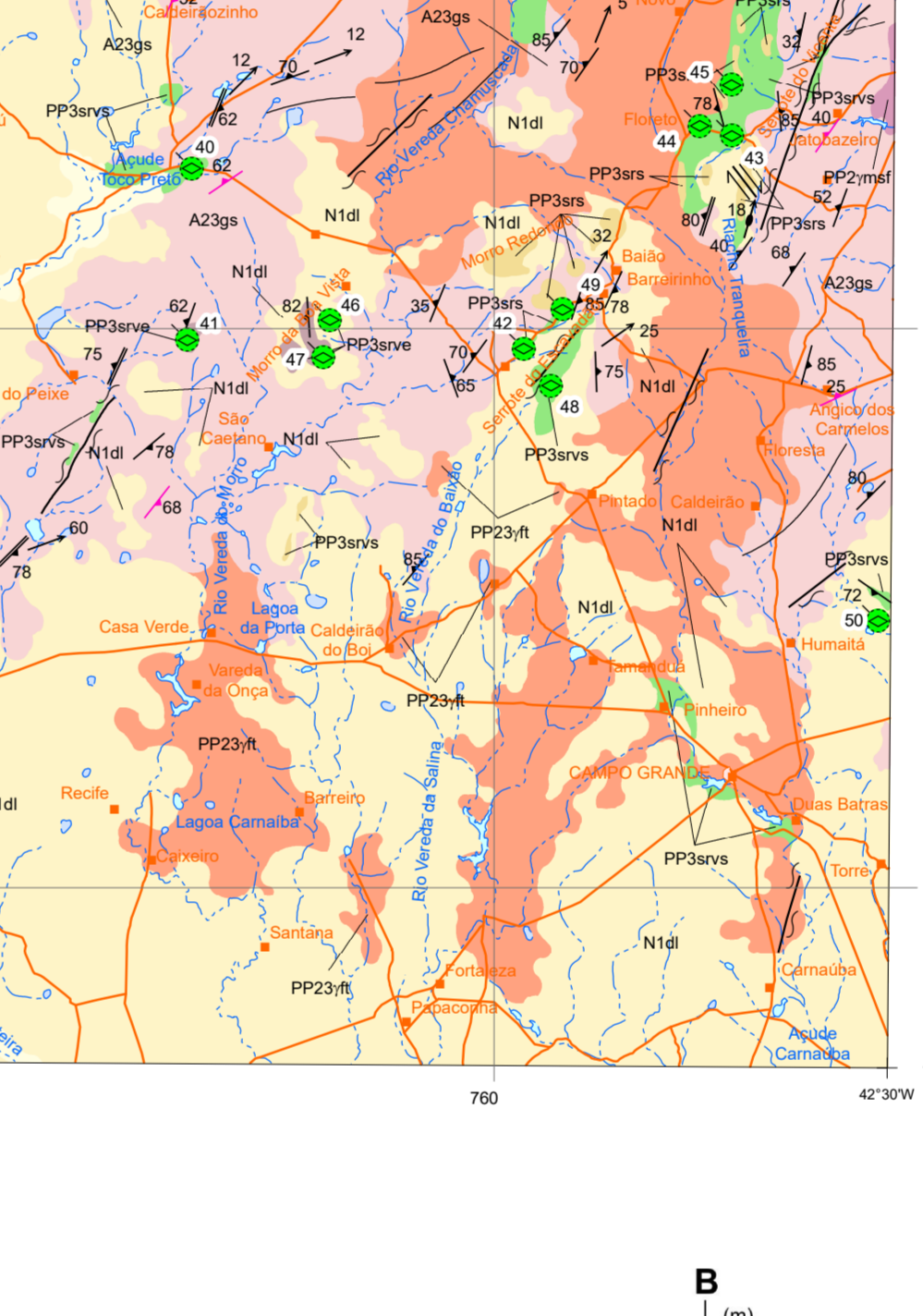
LEGENDA



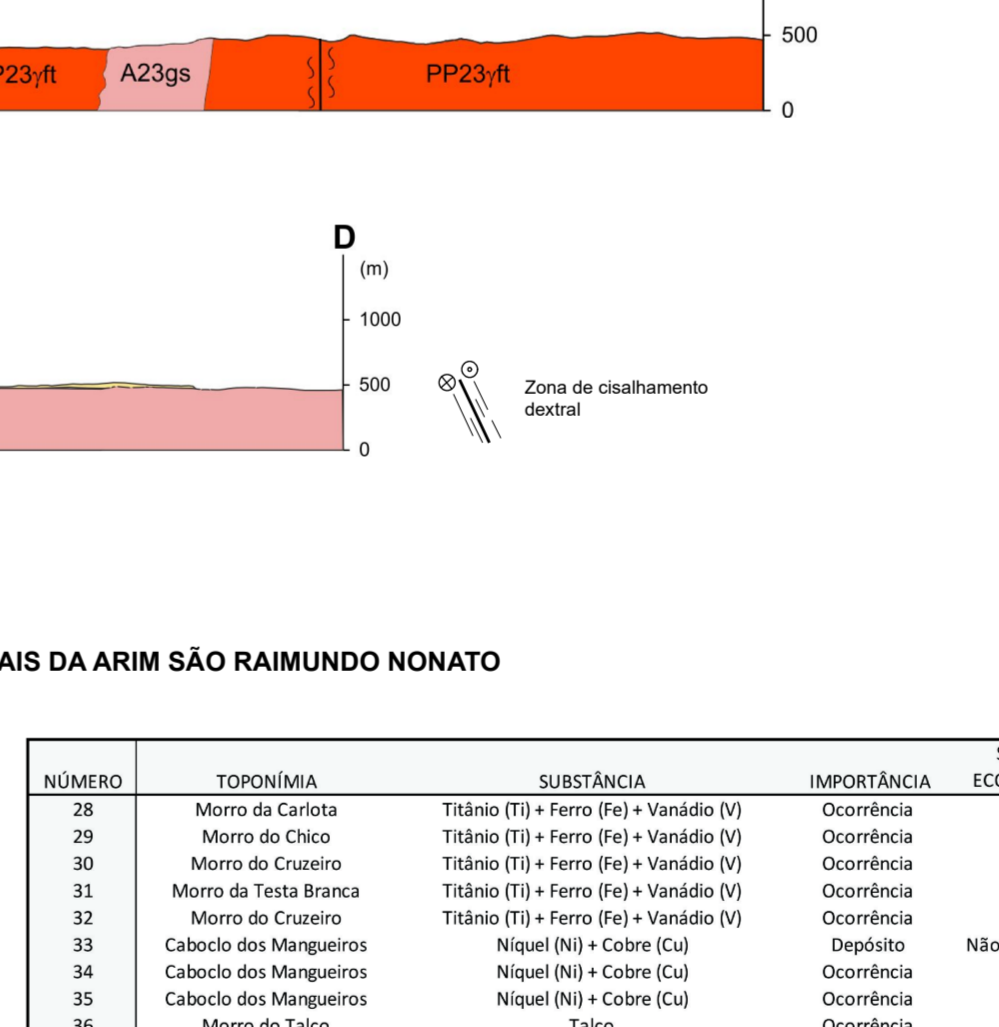
RELAÇÕES TECTONO-ESTRATIGRÁFICAS



UNIDADES LITOESTRATIGRÁFICAS



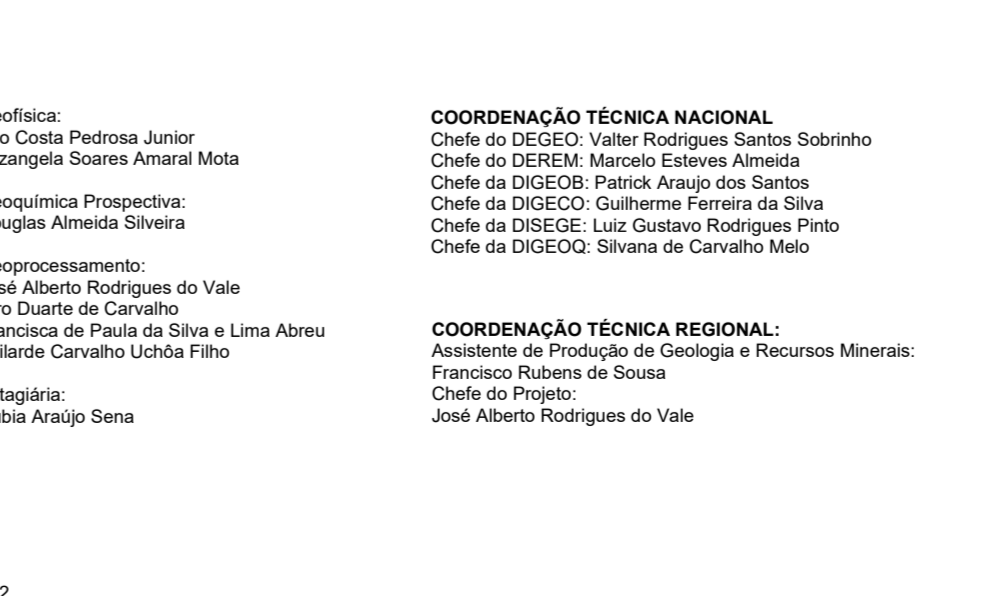
CONVENÇÕES GEOLÓGICAS



LOCALIZAÇÃO DA ÁREA



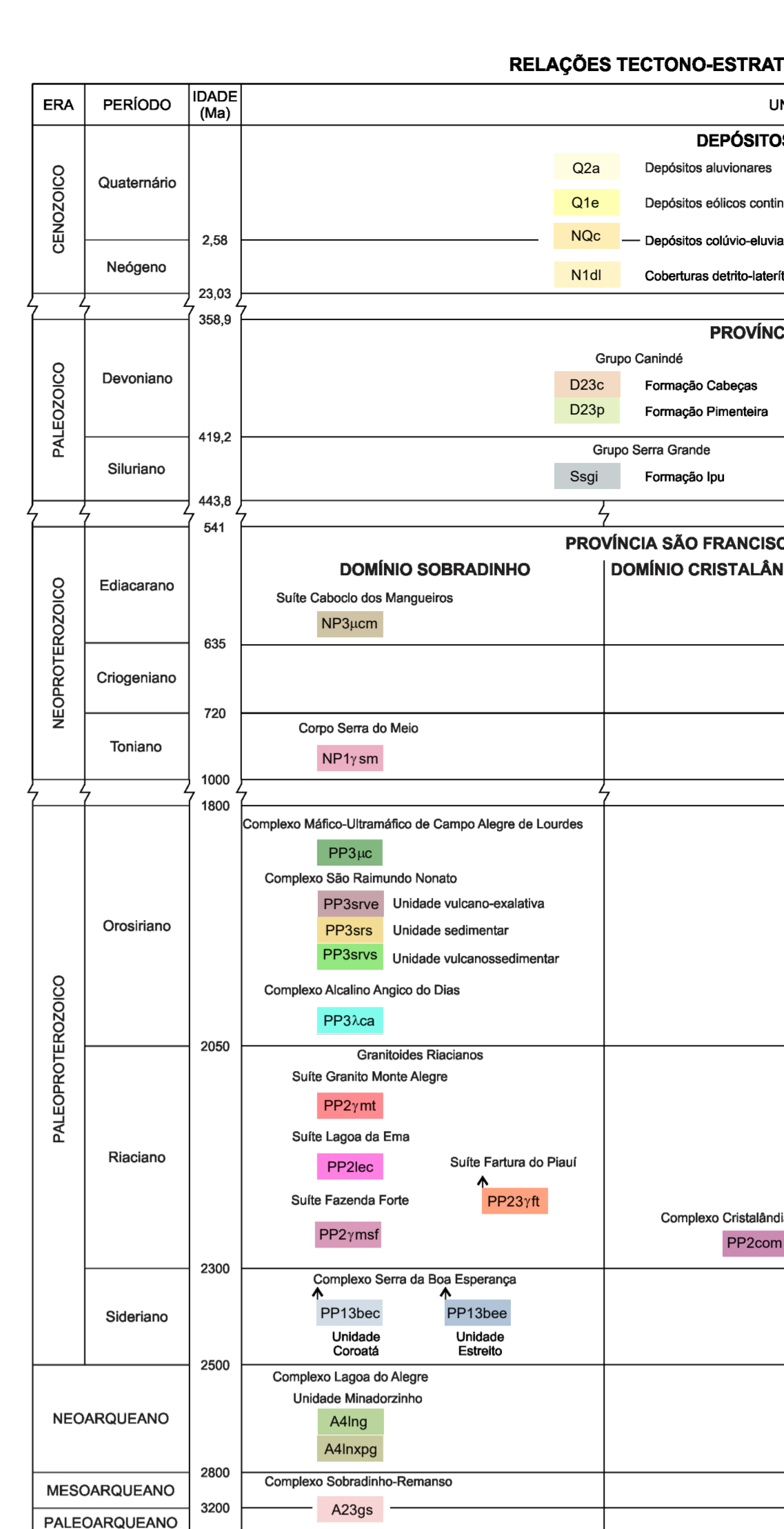
MAPA DE RECURSOS MINERAIS REGIÃO DE SÃO RAIMUNDO NONATO



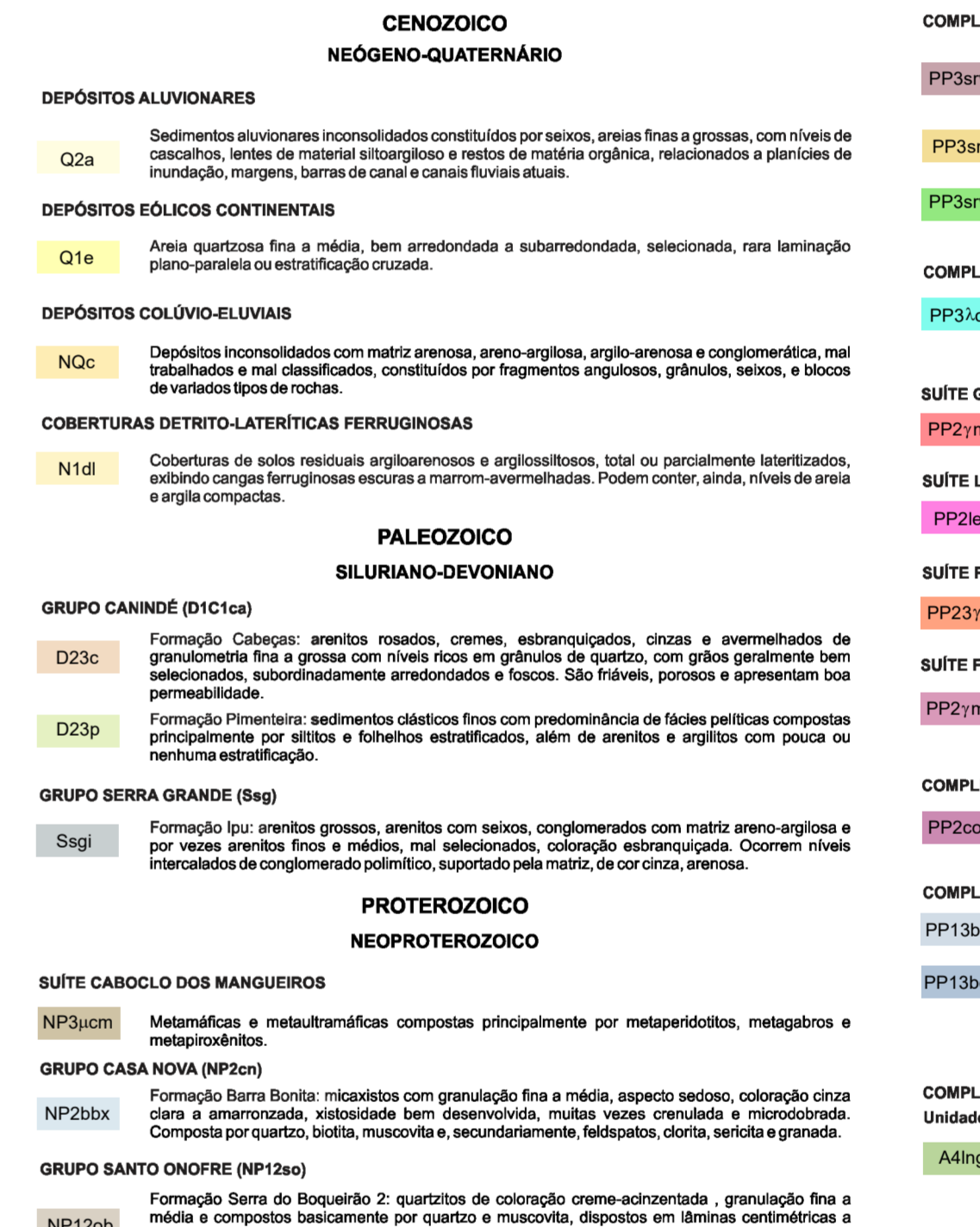
LEGENDA



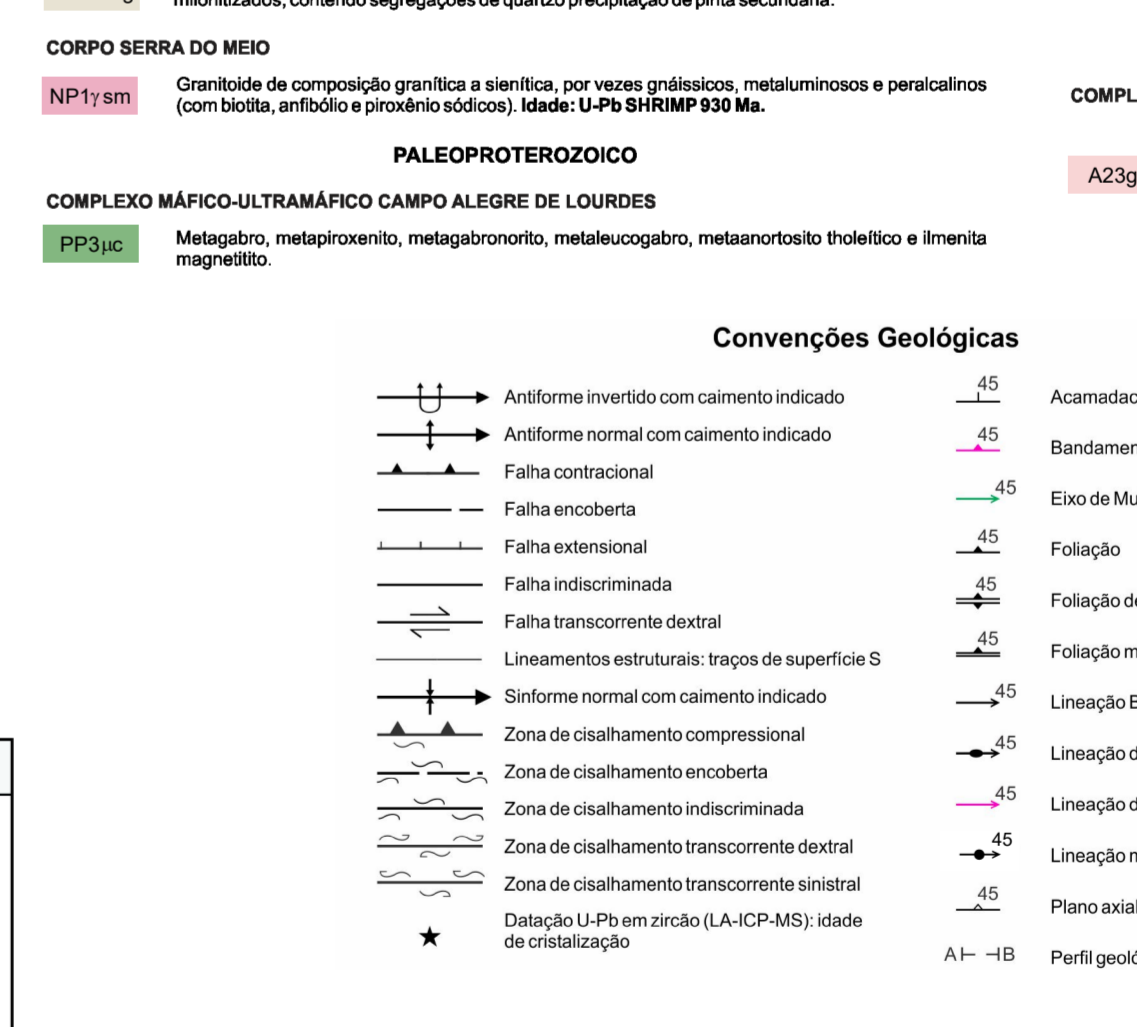
RELAÇÕES TECTONO-ESTRATIGRÁFICAS



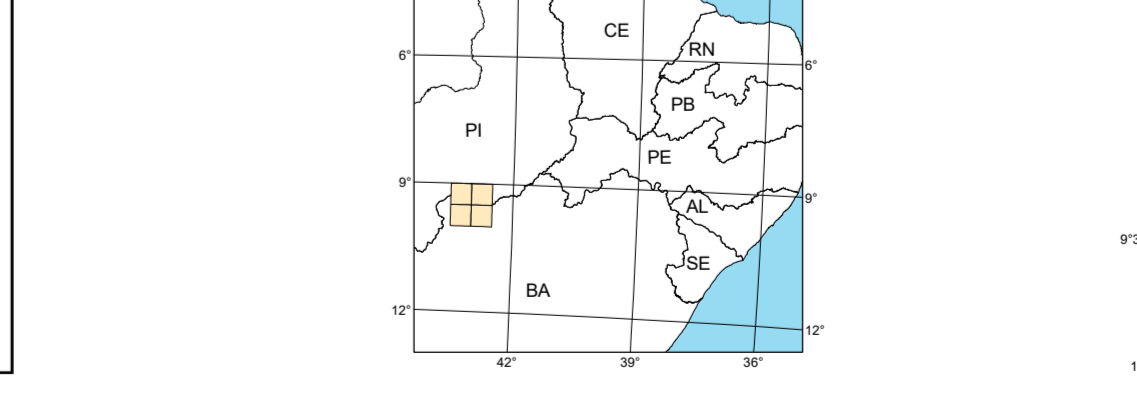
UNIDADES LITOESTRATIGRÁFICAS



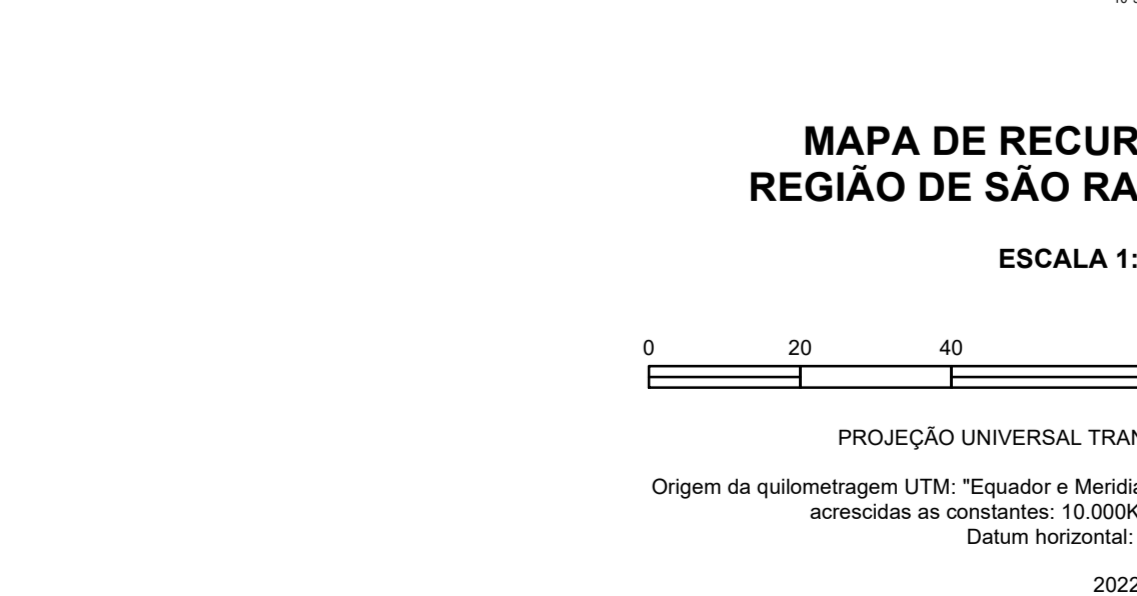
CONVENÇÕES GEOLÓGICAS



LOCALIZAÇÃO DA ÁREA



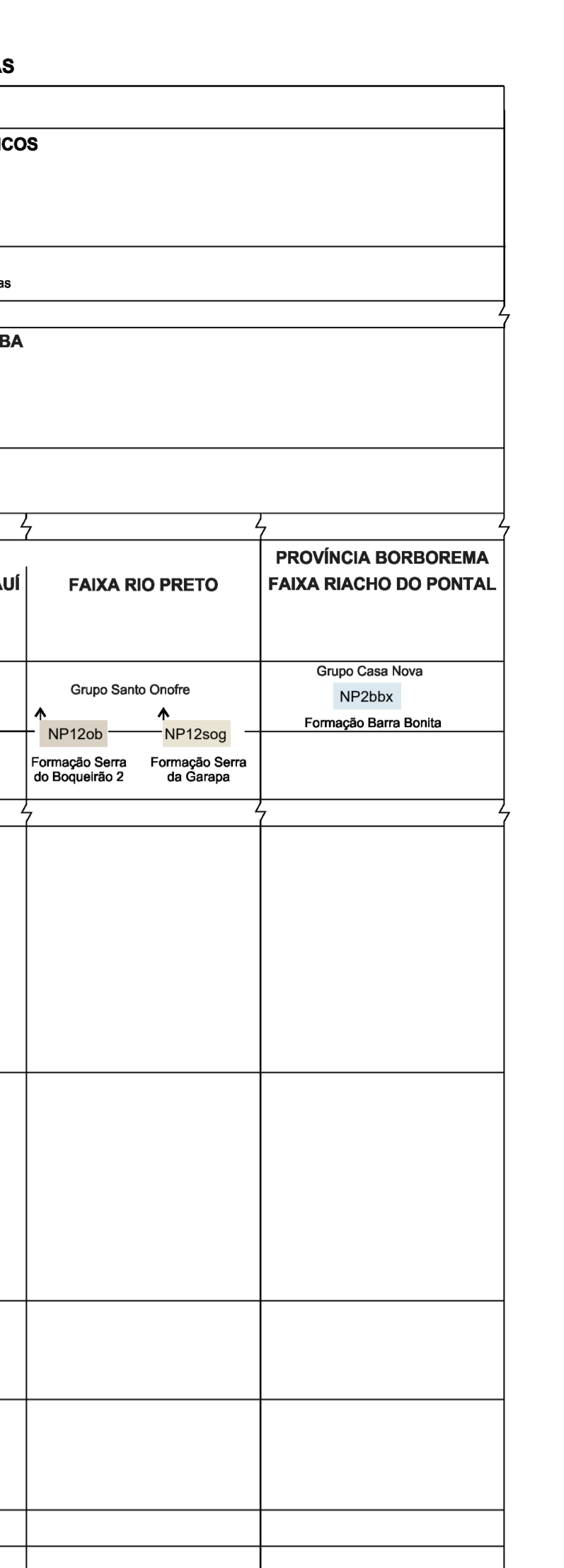
MAPA DE RECURSOS MINERAIS REGIÃO DE SÃO RAIMUNDO NONATO



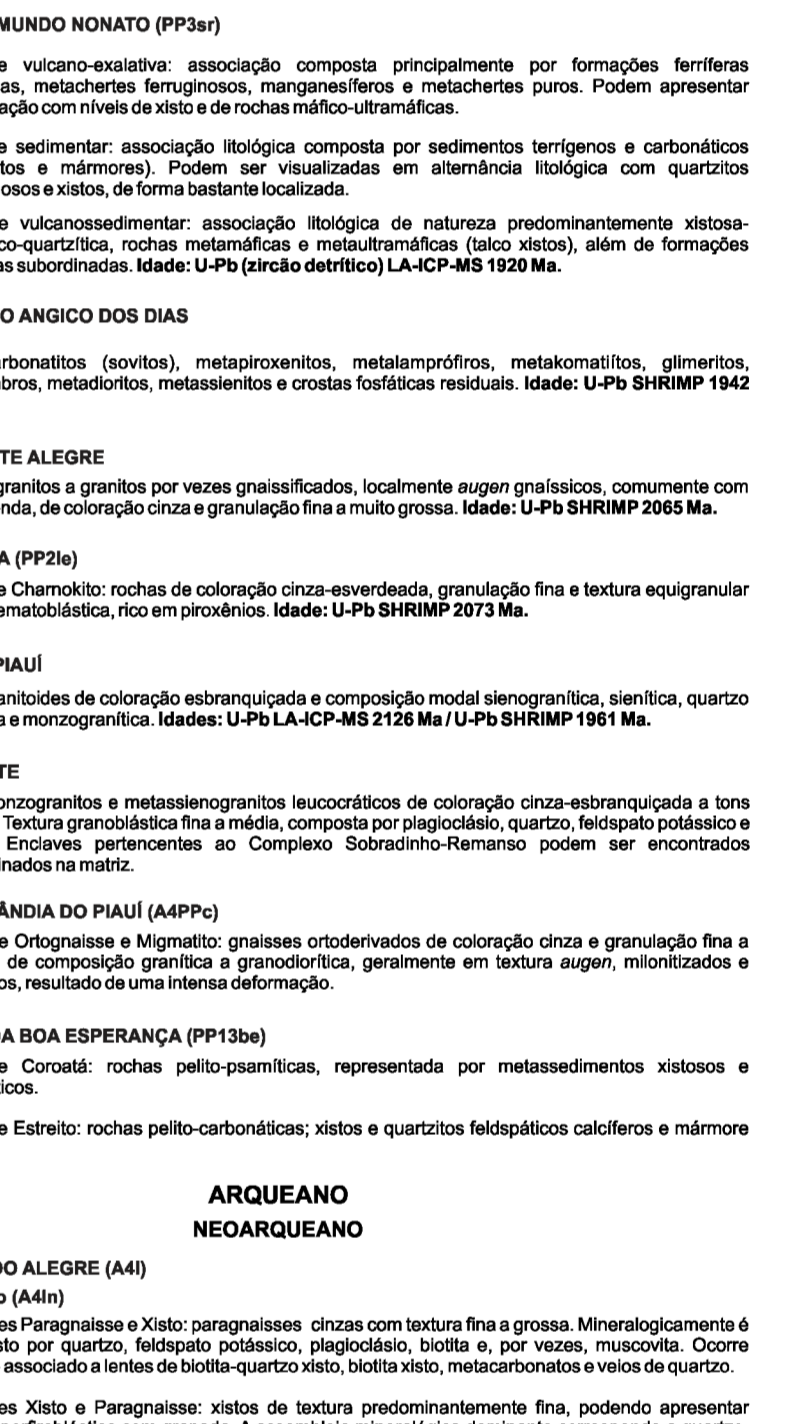
LEGENDA



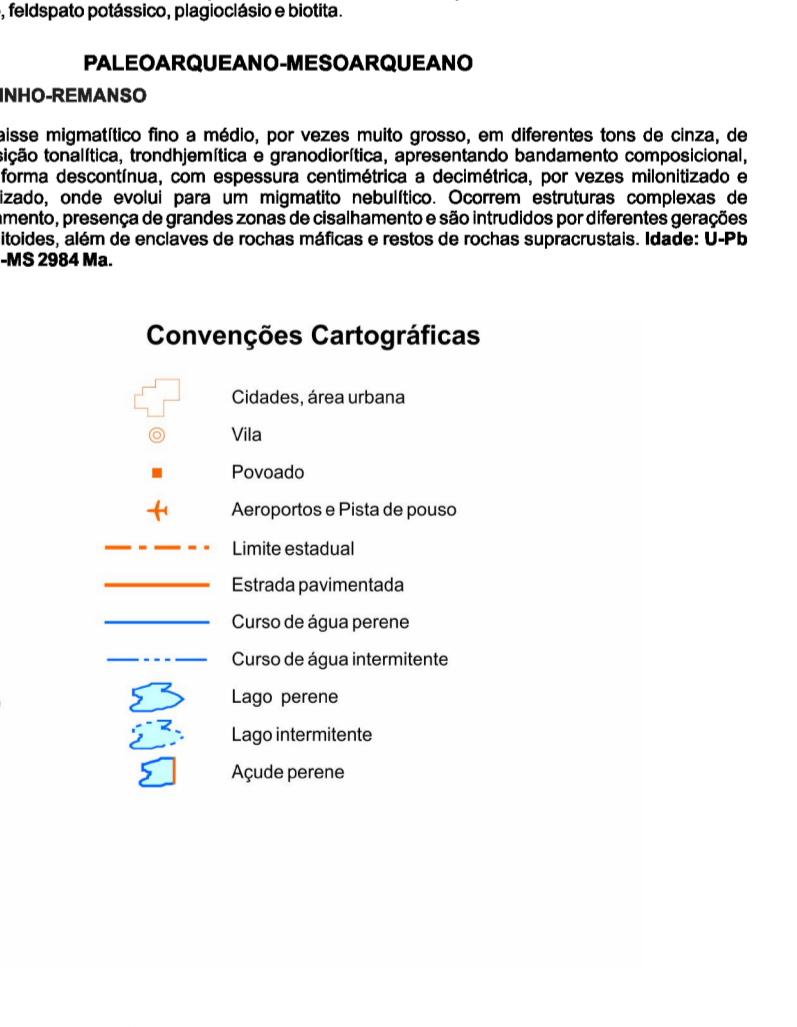
RELAÇÕES TECTONO-ESTRATIGRÁFICAS



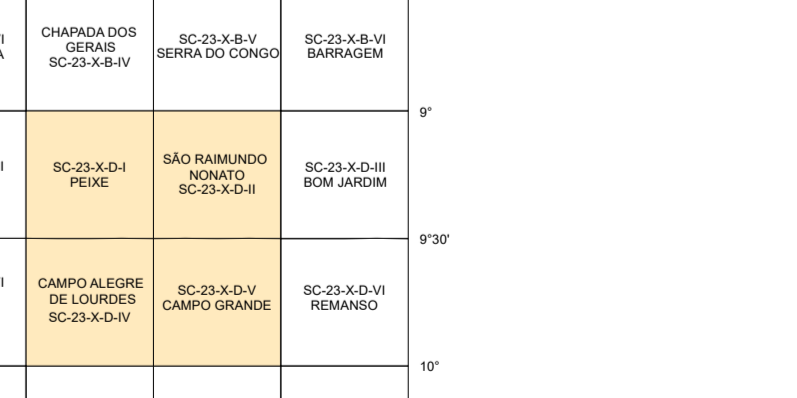
UNIDADES LITOESTRATIGRÁFICAS



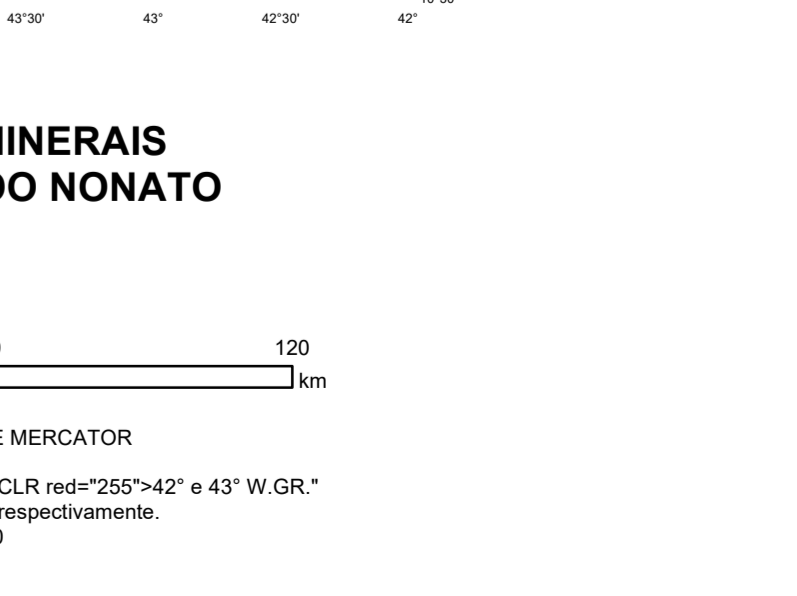
CONVENÇÕES GEOLÓGICAS



LOCALIZAÇÃO DA ÁREA



MAPA DE RECURSOS MINERAIS REGIÃO DE SÃO RAIMUNDO NONATO



LEGENDA

