



Arenito da Formação Marília



Fóssil de Uberabasuchus terrificus nas escavações realizadas no ano de 2000.



Estudantes assistindo as escavações no geossítio Caieira.



Escavações realizadas no ano de 2005.



Escavações de Uberabatitan ribeiroi no geossítio Serra da Galga.



Arenito da Formação Marília com uma camada de paleossolo na base.



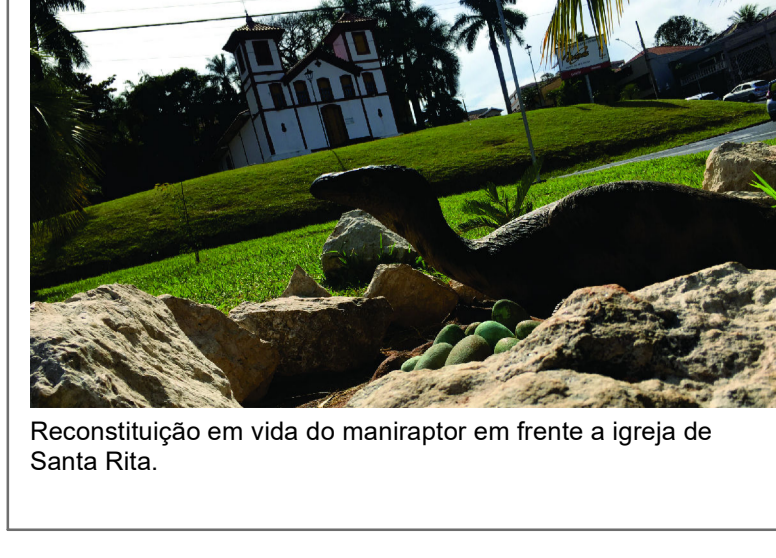
Conjunto de ovos de titanossauropod resgatados em uma camada de paleossolo.



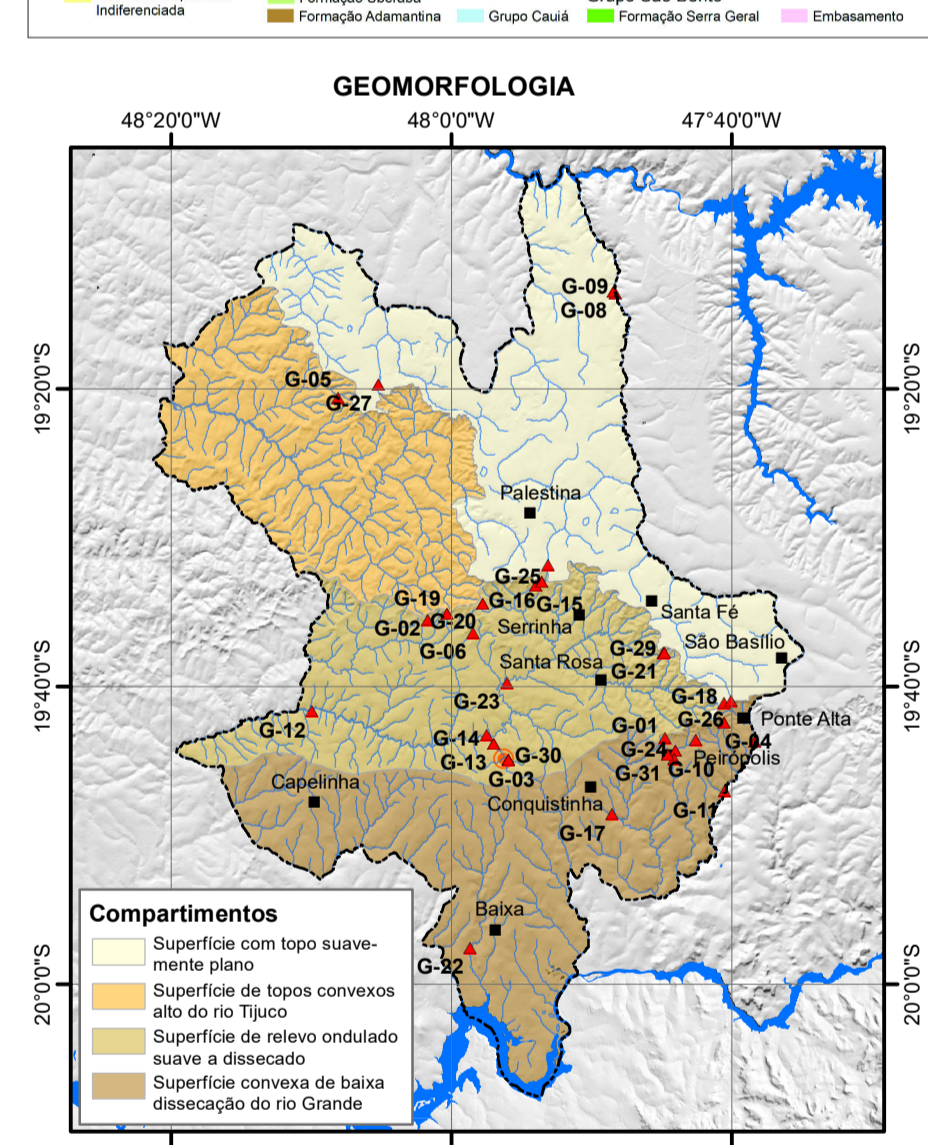
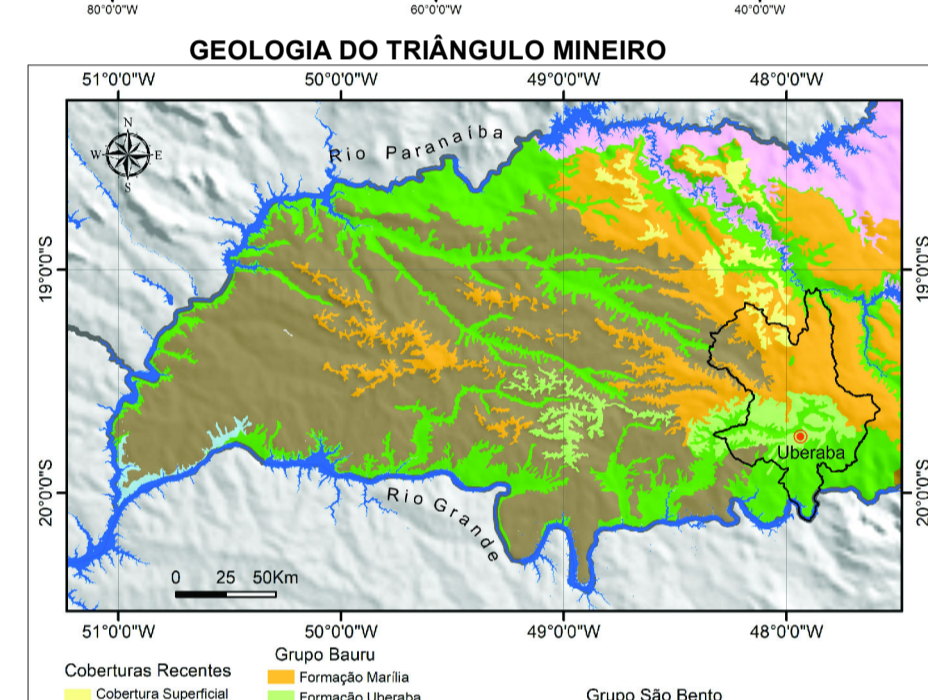
Vista parcial do geossítio localizado na área urbana de Uberaba.



Detalhe do afloramento com fóssil exposto nos arenitos da Formação Uberaba.

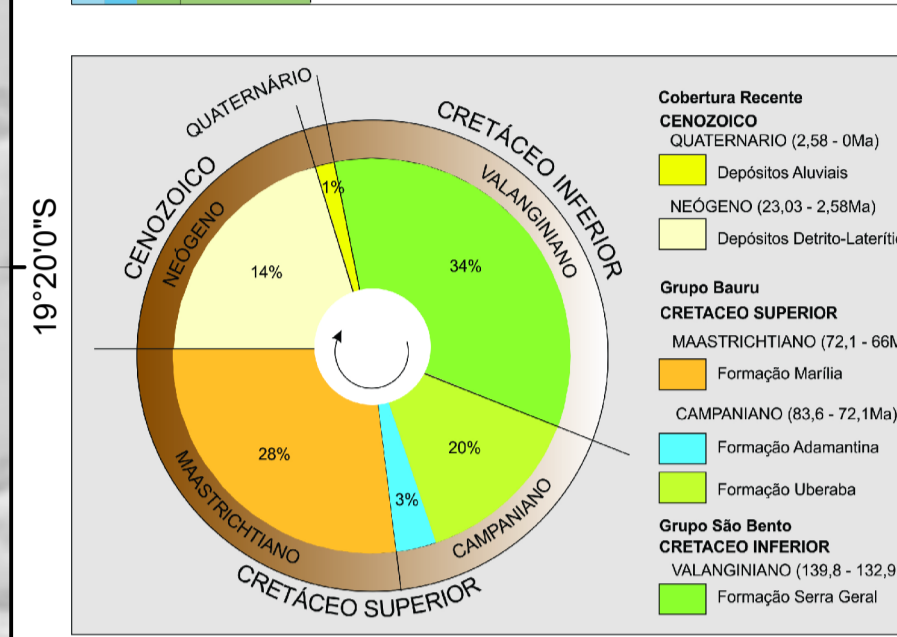
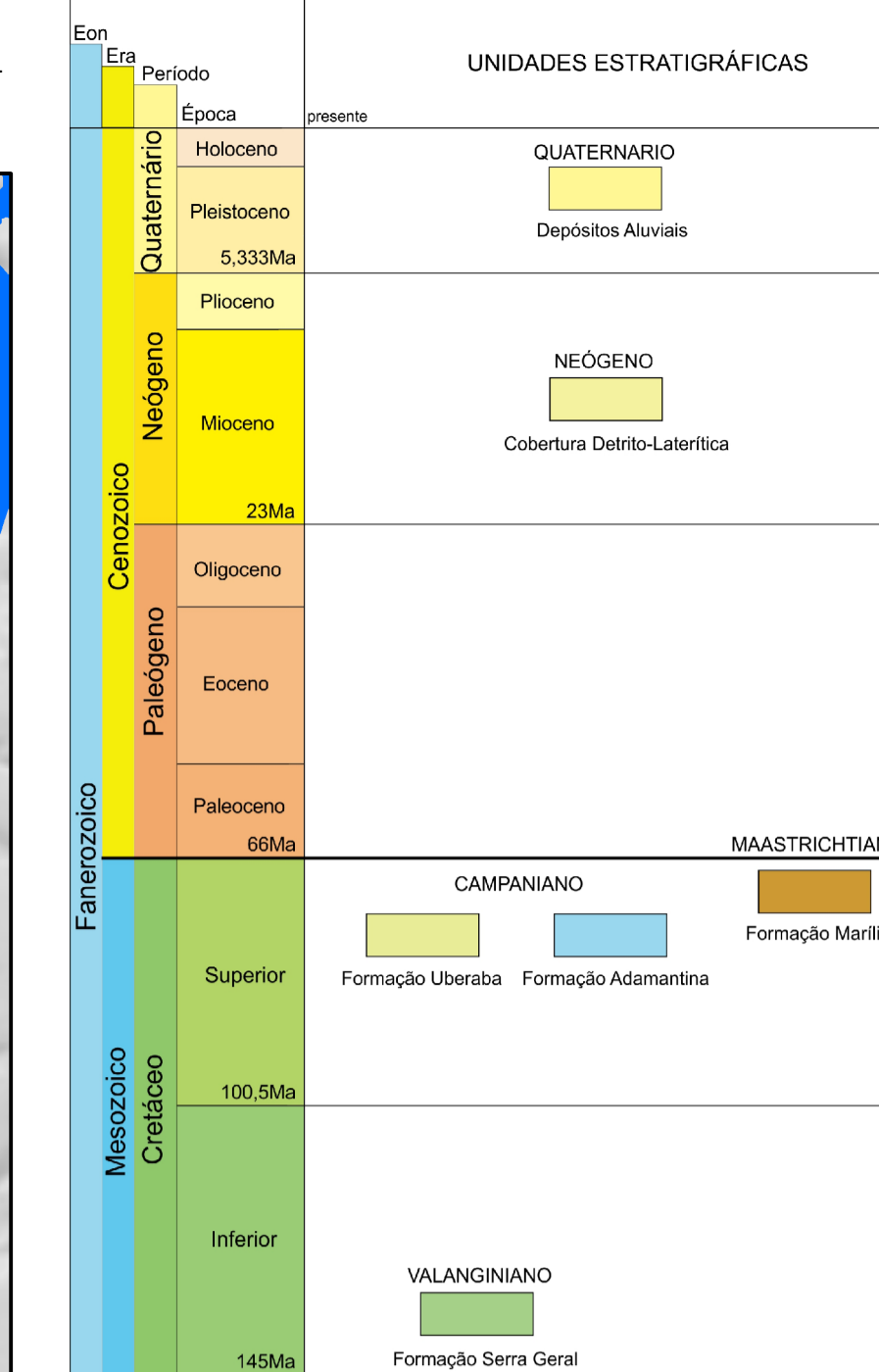
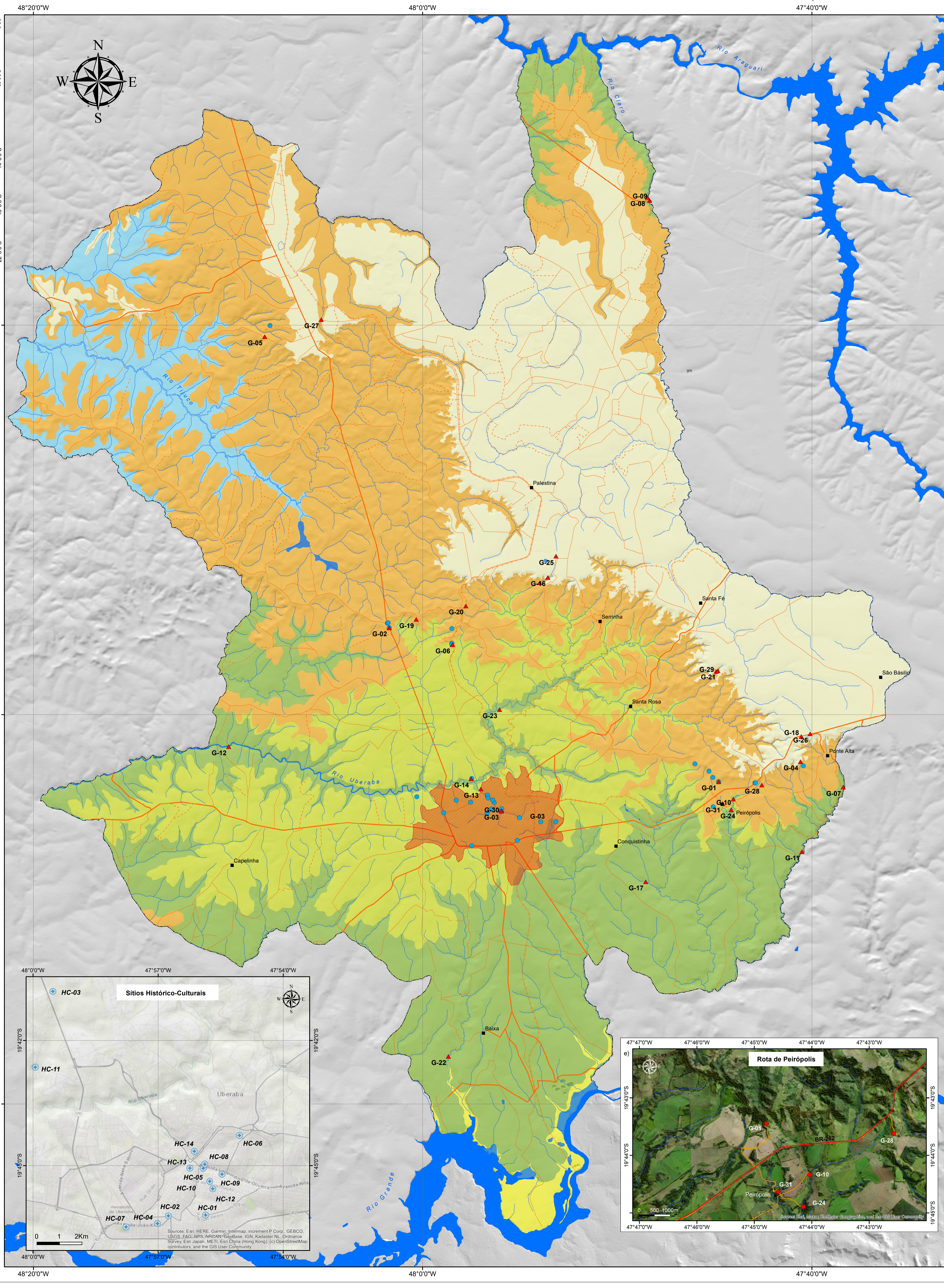


Reconstrução em vida do maniraptor em frente a igreja de Santa Rita.



Ordem	Geossítio	Interesse Principal
G-01	Caieira	Paleontologia
G-02	Serra da Galga	Paleontologia
G-03	Santa Rita	Paleontologia
G-04	Pedreira Ponte Alta (ou Lafarge)	Paleontologia
G-05	Pedreira Triângulo	Paleontologia
G-06	Mangabeira	Paleontologia
G-07	Cachoeira Ponte Alta	vulcanismo
G-08	Cachoeira e Canyon da Fumaça	vulcanismo
G-09	Corredeira da Ponte	vulcanismo
G-10	Cachoeira do Pontilhão	vulcanismo
G-11	Cachoeira do Clemente	vulcanismo
G-12	Cachoeira Azul	vulcanismo
G-13	Seção Córrego das Lajes	Estratigrafia
G-14	Univerdecidade	Sedimentologia
G-15	Vale Encantado	Sedimentologia
G-16	Cachoeira da Fazenda Eldorado	Sedimentologia
G-17	Cachoeira Parque do Café	Sedimentologia
G-18	Mirante da Bela Vista	Geomorfologia
G-19	Mirante da Serra da Galga	Geomorfologia
G-20	Mirante da Fazenda Agnelli	Geomorfologia
G-21	Lapa do Giovane	Geomorfologia
G-22	Cachoeiras dos Quarteis	Geomorfologia
G-23	Paleoalívio da Fazenda Boscobel	Geomorfologia
G-24	Cachoeira do Marzola	Geomorfologia
G-25	Águas Emendadas	Hidrologia
G-26	Vereda do Córrego Emendado	Hidrologia
G-27	Nacente do Rio Uberaba	Hidrologia
G-28	Caleira do Meio	Geomineiro
G-29	Caleira do Barreiro	Geomineiro
G-30	Igreja de São Domingos	Patrimônio Construído
G-31	Peirópolis	Paleontologia

ORDEM	PATRIMÔNIO HISTÓRICO-CULTURAL
HD-1	Museu da Capela
HC-2	Museu do Zebu
HC-3	Fazenda Casu
HC-4	Casa Chico Xavier
HC-5	Mercado Municipal
HC-6	Museu de Arte Decorativa
HC-7	Memorial Chico Xavier
HC-8	Museu de Arte Sacra
HC-9	Fundação Artística do Sino
HC-10	Museu Memória Viva
HC-11	Fábrica Têxtil Santo Antonio do Cassu
HC-12	Basílica de Nossa Senhora D'Abadia
HC-13	Catedral Metropolitana
HC-14	Busto da Princesa Isabel



LEGENDA com símbolos para Geossítio, Área com fósseis resgatados, Vista rural, Área urbana, Drenagem, Trilha, Estrada não pavimentada, Ferrovia, Rodovia pavimentada, Limite do Geoparque.

UNIDADES LITOSTRATIGRÁFICAS  
CENOZOICO QUATERNÁRIO: Depósitos aluviais compostos de cascalho, areia e argila. Ocorre principalmente na porção sul de Uberaba ao longo do rio Grande.

NEOGENO: Cobertura detrito-laterítica composta por material coluvionar com seixos angulosos a subangulosos e arredondados, mal selecionados.

MESOZOICO CRETÁCEO SUPERIOR MAASTRICHTIANO: Arenitos grosseiros a conglomeráticos, conglomerados e siltito.

GRUPO BAURI FORMAÇÃO MARÍLIA: Arenitos grossos a conglomeráticos, conglomerados e siltito.

FORMAÇÃO ADAMANTINA: Arenitos localmente intercalados com siltos e/ou argilosos vermelhos.

FORMAÇÃO UBERABA: É composta por arenitos conglomeráticos e conglomerados intercalados com argilito e siltito.

CRETÁCEO INFERIOR VALANGINIANO: Basalto e olivina basalto macios, subfanelíticos, fino a muito fino.

GRUPO SÃO BENTO FORMAÇÃO SERRA GERAL: Basalto e olivina basalto macios, subfanelíticos, fino a muito fino.

MAPA DO PATRIMÔNIO GEOLÓGICO GEOPARQUE UBERABA: TERRA DE GIGANTES

Escala - 1:150.000  
Datum Horizontal - SIRGAS2000

2022

REFERÊNCIAS: - Mapa geológico integrado das Ilhas, Uberaba-Geoparque (Sior & Moraes 2017).

Execução: José Adilson Dias Cavalcanti - SGB - Surolog BH, Marcelo Eduardo Santos - SGB - Surolog BH.

SECRETARIA DE GEOLOGIA, MINERAÇÃO E TRANSFORMAÇÃO MINERAL



Prédio do Museu dos Dinossauros.



Réplica de dinossauro exposta na área externa.



Réplica de Uberabatitan ribeiroi exposta no saguão do Centro de Pesquisas Paleontológicas.



CACHOEIRA DA FUMAÇA



Vista parcial da Cachoeira da Fumaça.



Arenito da Formação Uberaba.



CACHOEIRA DO PONTILHÃO



Diáclise poligonal no basalto da Formação Serra Geral.



VEREDA DO CÓRREGO EMENDADO



CACHOEIRA DO MARZOLA



Igreja de São Domingos, parcialmente construída com blocos de canga ferruginosa.