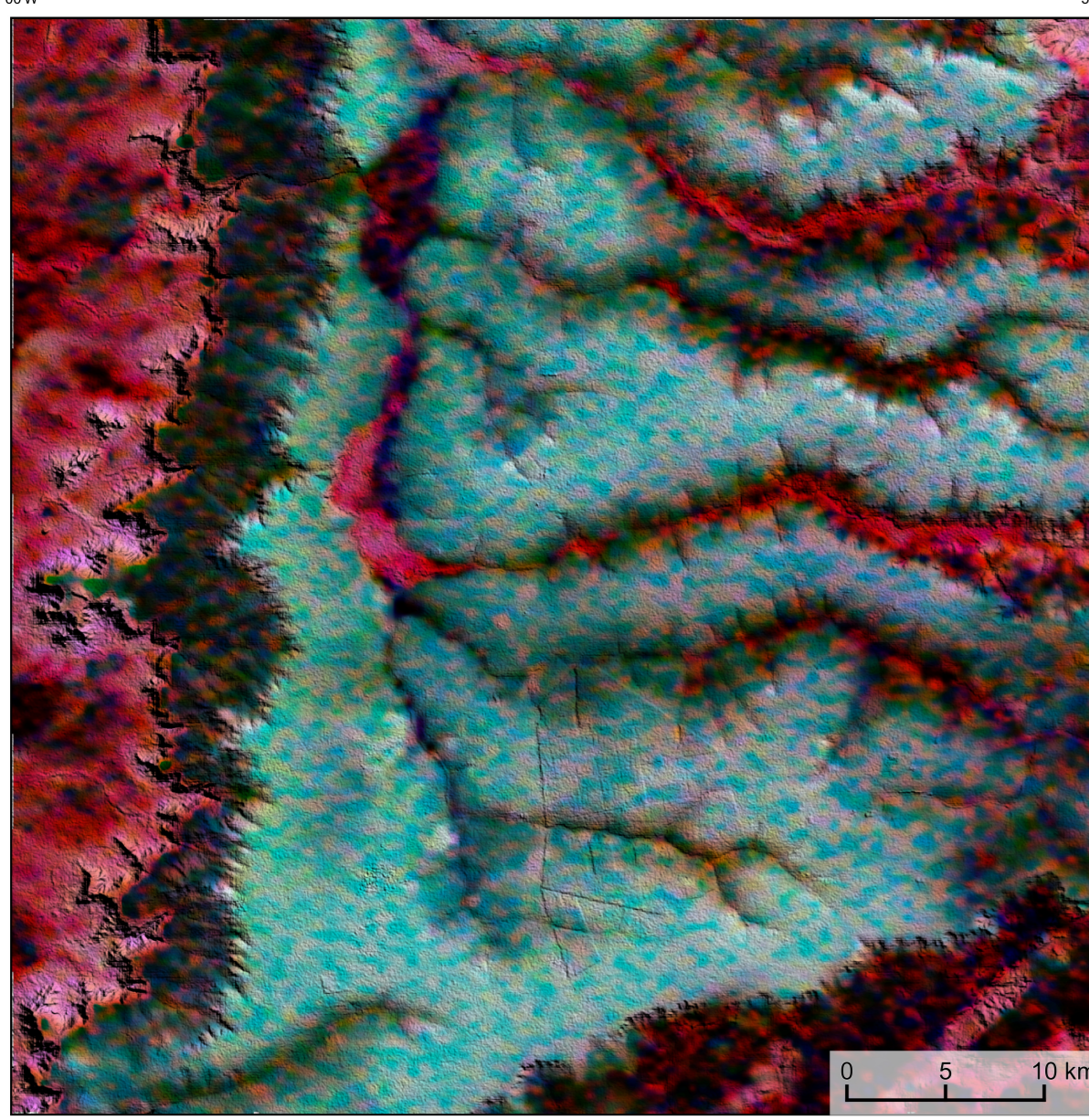
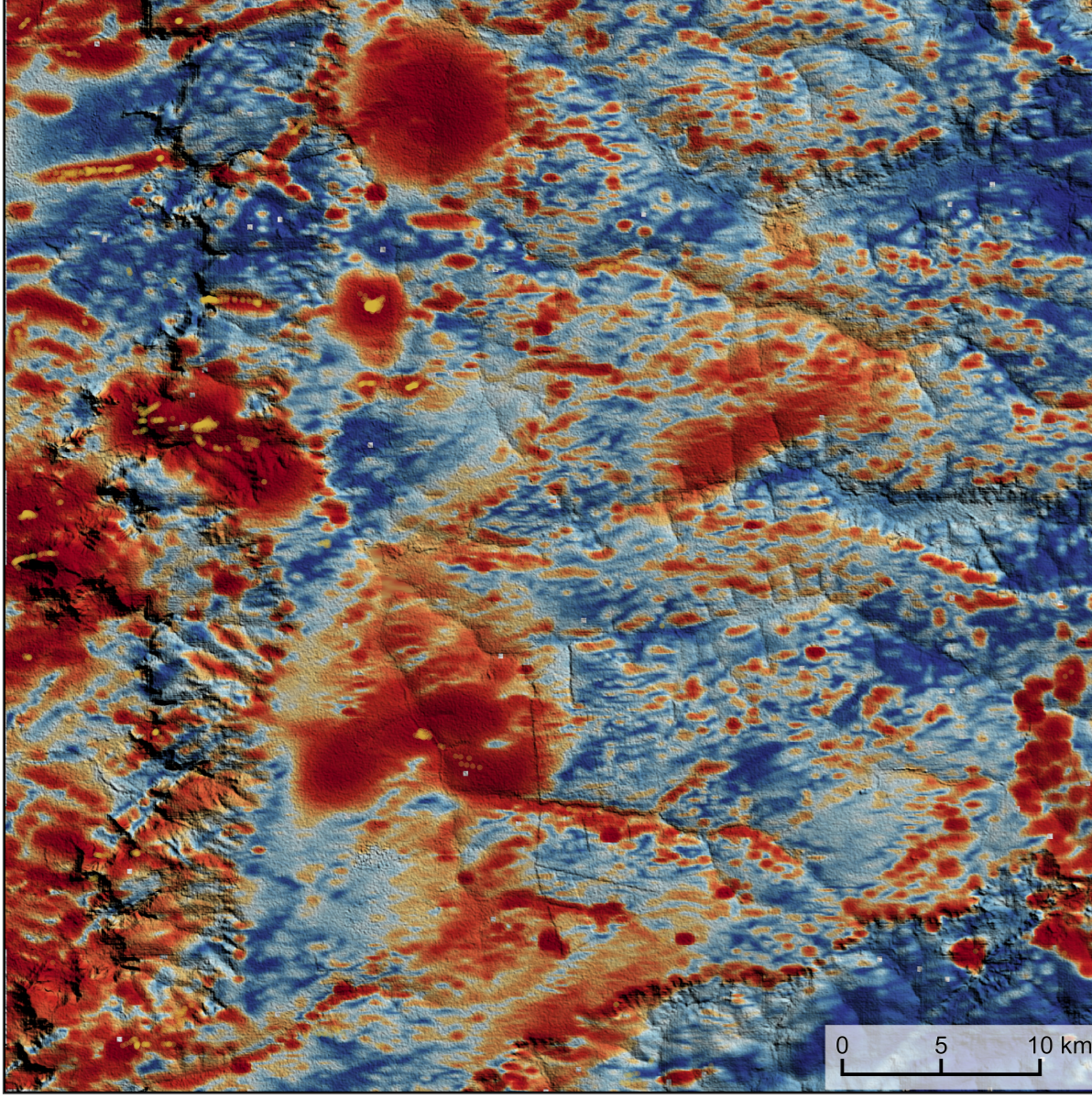


AEROGAMAESPECTROMETRIA – IMAGEM DE COMPOSIÇÃO TERNÁRIA RGB COM FUSÃO SRTM (K-eTh-eU)



Mostra a variação das concentrações relativas dos três radioelementos relacionados com as cores vermelho (K%), verde (Th) e azul (eU). O espectro de cores varia desde o branco, quando predominam as maiores concentrações relativas nos três radioelementos, até o preto, para os mínimos valores relativos.

AEROMAGNETOMETRIA - PRODUTO COM FUSÃO SRTM E DECONVOLUÇÃO DE EULER



No mapa de gradiente total a anomalia magnetométrica é controlada em relação ao corpo causativo, o caráter dipolar é visível e a interpretação é simples. Todavia, dimensões horizontais na anomalia em relação ao corpo causativo são exageradas. Recomendamos a utilização deste produto para realizar a distribuição da magnetometria magnética na área, e também como base da simplificação e interpretação dos mesmos. A deconvolução Euler utiliza derivadas do campo magnético amostrado para estimar a geometria das fontes magnetométricas localizadas em subsuperfície. Neste trabalho foi empregado o índice I para a deconvolução de Euler com o intuito de realçar as estruturas lineares magnéticas da área.

MODELO DIGITAL DO TERRENO E BASE CARTOGRÁFICA COM A IDENTIFICAÇÃO DAS ESTAÇÕES GEOQUÍMICAS DE SEDIMENTOS DE CORRENTE

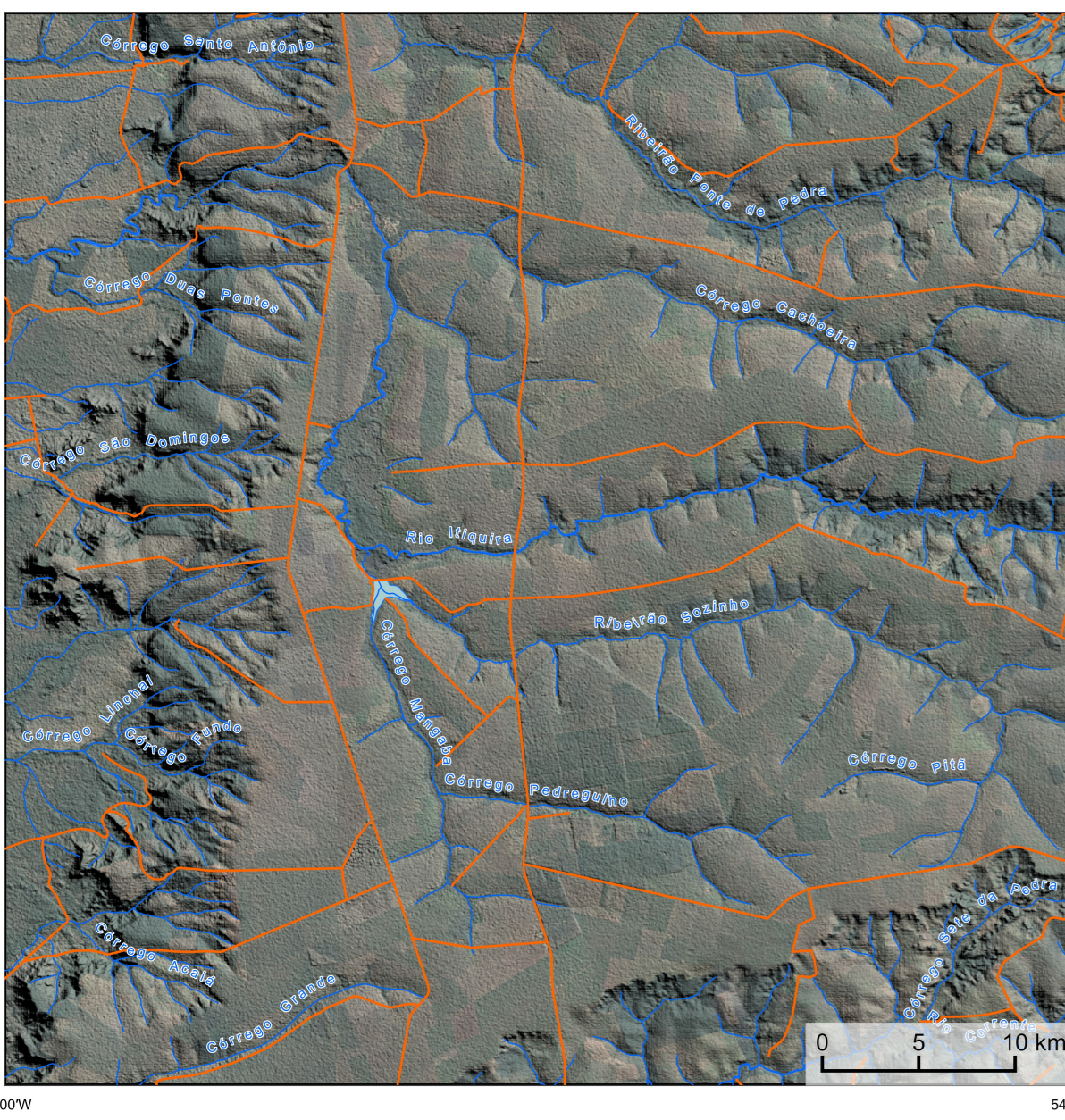
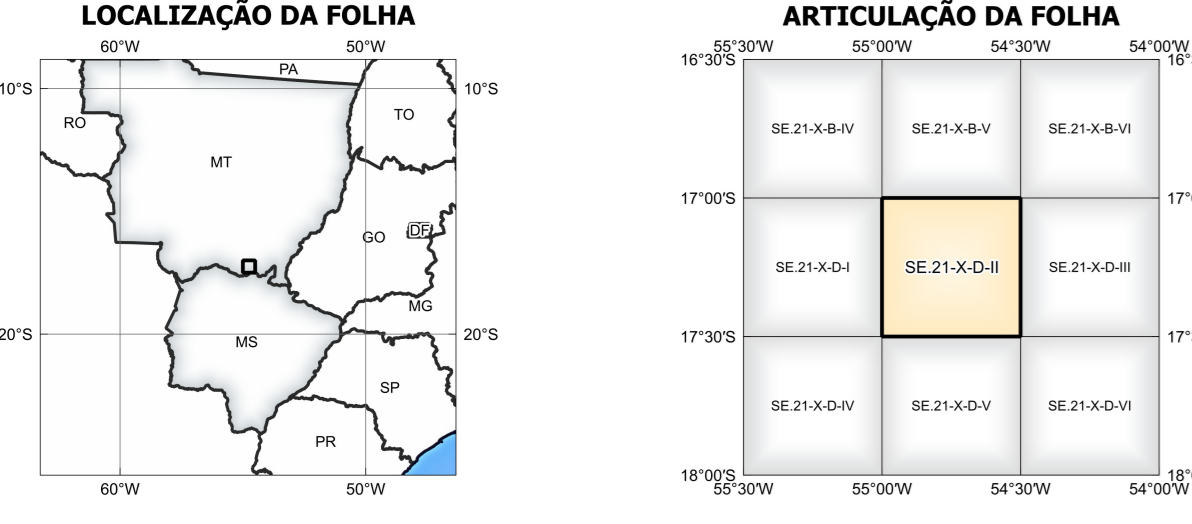


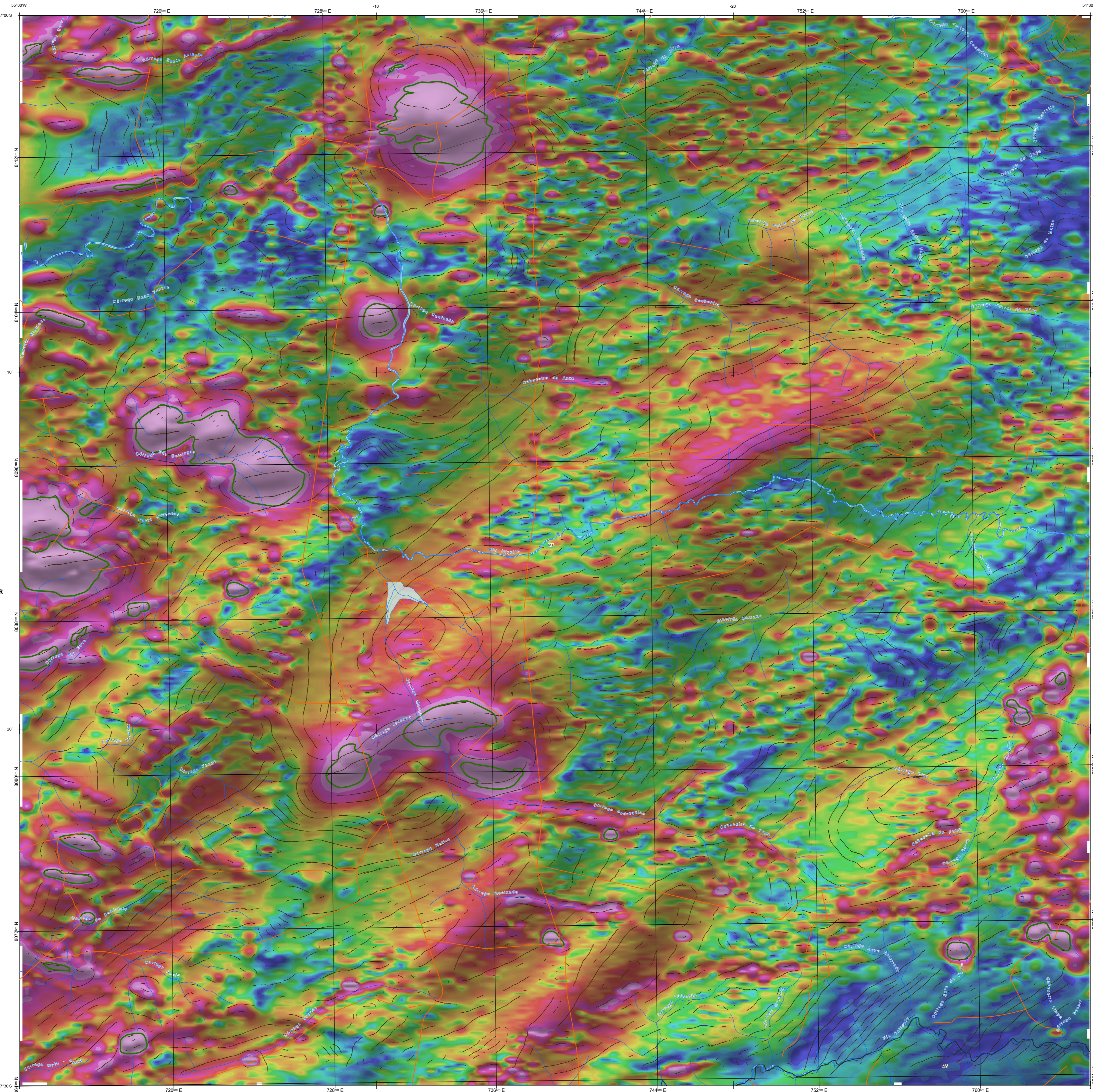
Imagem Google Earth - Novembro 2022



LOCALIZAÇÃO DA FOLHA

ARTICULAÇÃO DA FOLHA

FOLHA SE.21-X-D-II
GREENWICH



NOTA TÉCNICA

Com o objetivo subsidiar de informações geocientíficas as iniciativas e projetos de pesquisa mineral do setor privado, o Serviço Geológico do Brasil-CPRM disponibiliza diversos produtos que visam auxiliar na definição de áreas potenciais para novas descobertas. Este novo produto designado "Carta de Anomalias" é apresentado para diversas áreas do território brasileiro, que incluem províncias minerais consolidadas ou em consolidação. A "Carta de Anomalias" é suportada por um banco de dados de imagens geofísicas, geológicas e de recursos minerais, disponibilizado no site do Serviço Geológico do Brasil - CPRM.

O modelo com a melhor combinação de hiperparâmetros é utilizado para prever as litologias. Uma das limitações mais notáveis da metodologia é o aspecto granular do resultado, que ocorre devido à falta de informação espacial como dado de entrada para os modelos. Além disso, os alvos são selecionados aleatoriamente com base em mapas de baixa resolução (1:250k), fazendo com que os dados de treino, validação, e teste sejam altamente contaminados com visões de interpretação.

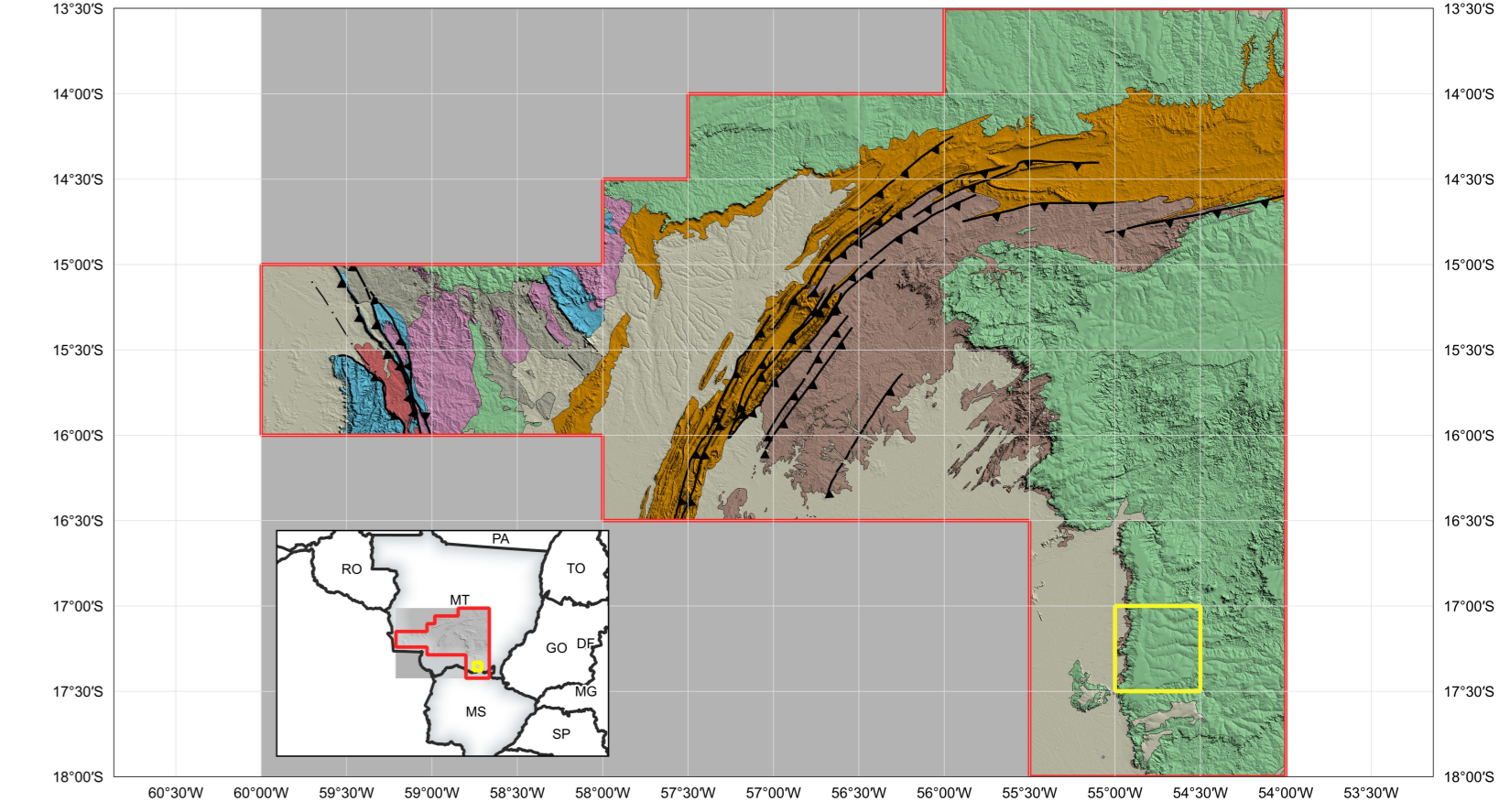
As amostras de concentrações de minerais pesados foram coletadas de maneira simples a partir de 15 l de material aluvionar, e acondicionadas em sacos plásticos. As amostras foram submetidas a análise mineralógica óptica semiquantitativa e contagem de pírcas de ouro no Laboratório de Análises Minerais do SGB-CPRM nas superintendências Regionais de Porto Alegre e Recife. Os pontos de amostragem mineralométricos foram selecionados por critérios pontuais de ouro aluvionar.

MINISTÉRIO DE MINAS E ENERGIA
SECRETARIA DE GEOLOGIA, MINERAÇÃO E TRANSFORMAÇÃO MINERAL
SERVIÇO GEOLÓGICO DO BRASIL - CPRM

PROGRAMA GEOLOGIA, MINERAÇÃO E TRANSFORMAÇÃO MINERAL
AÇÃO LEVANTAMENTOS GEOLÓGICOS E INTEGRAÇÃO GEOLÓGICA REGIONAL
CARTA DE ANOMALIAS - ESCALA 1:100.000

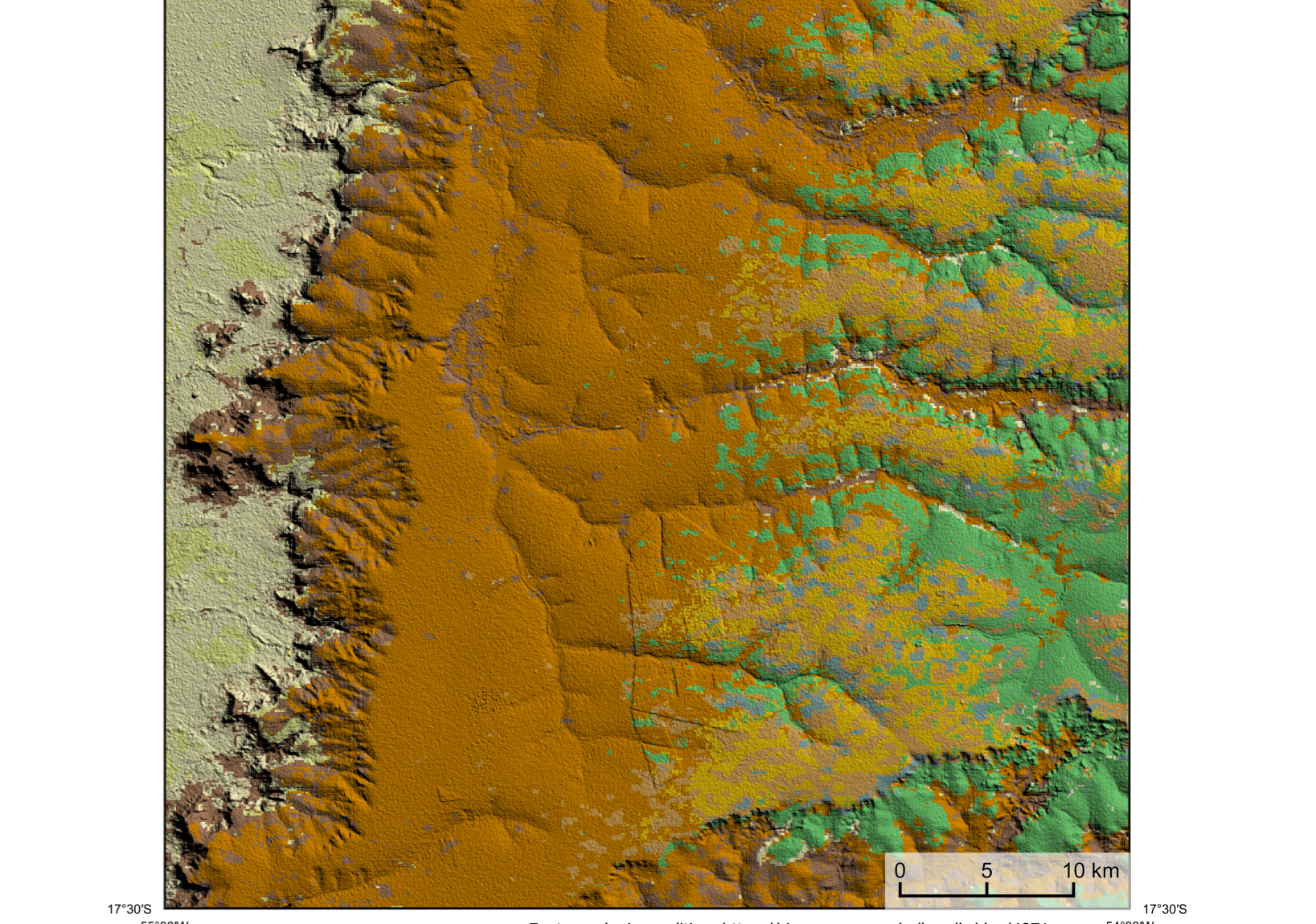
CARTA DE ANOMALIAS
FOLHA SE.21-X-D-II
ESCALA 1:100.000 - SGB/CPRM, 2022

ENCARTE GEOTECTÔNICO



BACIA S SEDIMENTARES FANEROZOICAS
BACIAS PALEO-MESOZOICAS
PROVINCIA TOCANTINS (1.200-500 Ma)
FAIXA ALTO PARAGUAI (600-470 Ma)

ENCARTE GEOLÓGICO PREDITIVO



Legenda Geológico Preditivo
Q2a, Q2b, Q2c, Q2d, Q2e, Q2f, Q2g, Q2h, Q2i, Q2j, Q2k, Q2l, Q2m, Q2n, Q2o, Q2p, Q2q, Q2r, Q2s, Q2t, Q2u, Q2v, Q2w, Q2x, Q2y, Q2z

RECURSOS MINERAIS

SEM RECURSOS MINERAIS CADASTRADOS NO BANCO DE DADOS CONSULTADO PARA A FOLHA

GEOQUÍMICA

SEM AQUISIÇÃO DE DADOS GEOQUÍMICOS PARA A FOLHA

ENCARTE GEOLÓGICO PREDITIVO

Fonte geologia preditivo: https://riigeo.cprm.gov.br/handle/doc/4871

CRÉDITOS DE AUTORIA
Luz Gustavo Rodrigues Pinto, Marco Vinícius Ferreira, Vicente de Paula Pinto, Rafael Teixeira Cerqueira, Davison de Jesus, Ayanara Carolina Forman, Dailane Bandeira Echeverri, Michel Silva Sampaio, Marcelo Ferreira da Silva

CARTA DE ANOMALIAS

FOLHA SE.21-X-D-II
ESCALA 1 / 100.000

PROJEÇÃO UNIVERSAL TRANSVERSA DE MERCATOR (UTM)

Origem das quilômetros UTM: Equador e Meridiano Central 57° W. Gr. Fuso 21S, arredondadas as constantes: 10.000 km e 500 km, respectivamente. Datum horizontal: SIRGAS 2000

2022