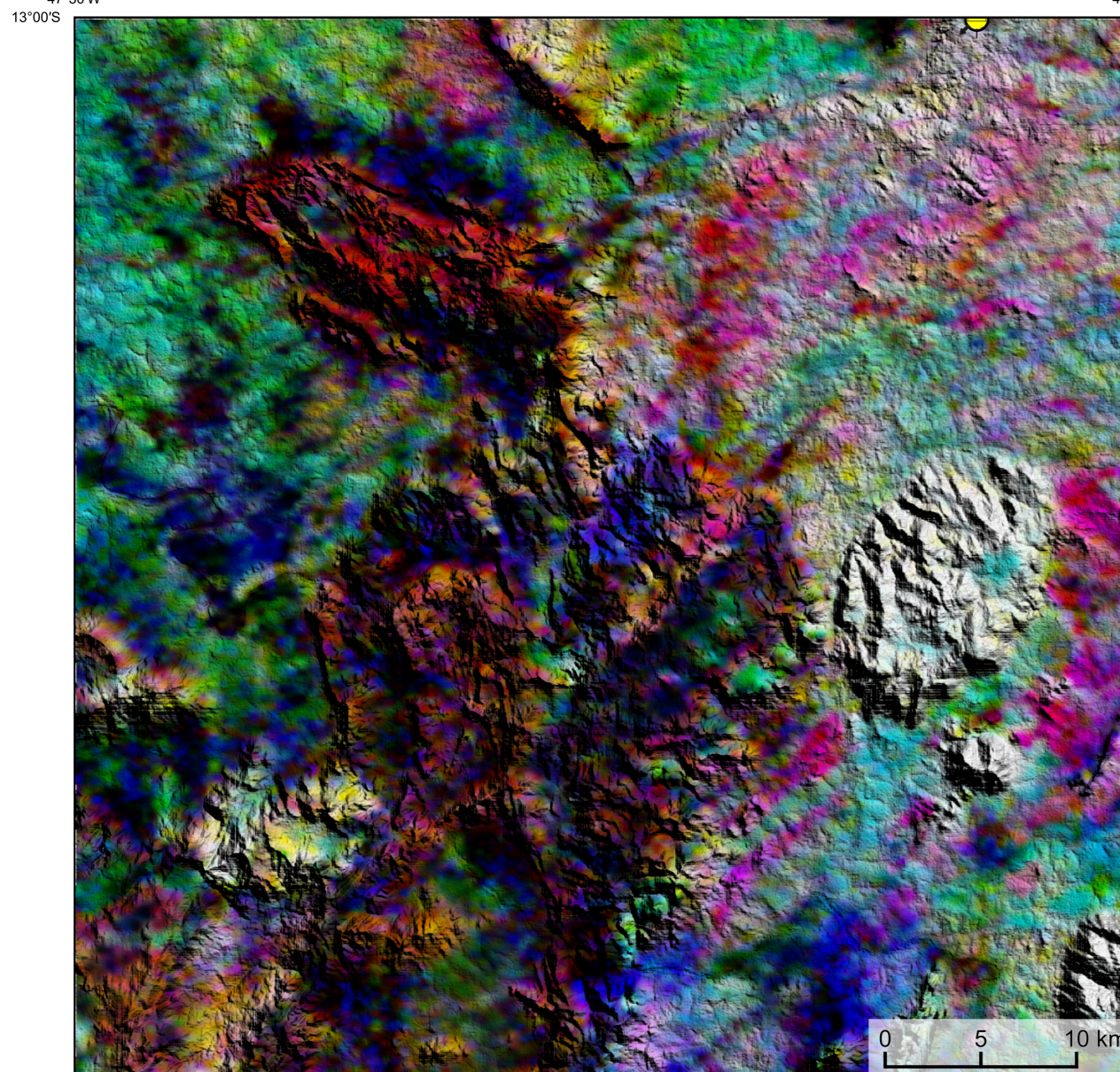
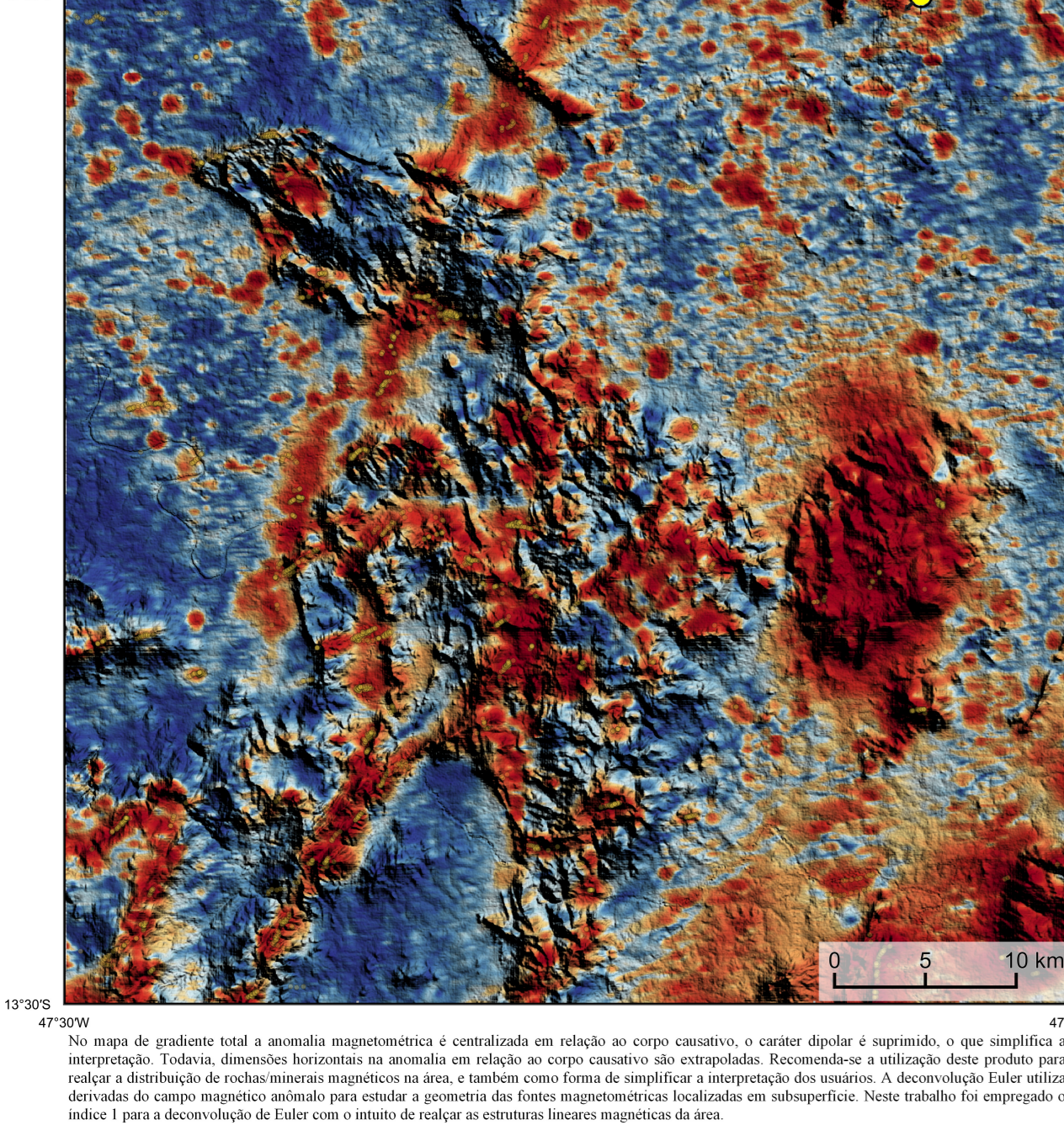


AEROGAMAESPECTROMETRIA – IMAGEM DE COMPOSIÇÃO TERNÁRIA RGB COM FUSÃO SRTM (K-eTh-eU)



Mostra a variação das concentrações relativas dos três radioelementos relacionados com as cores vermelho (K%), verde (Th ppm) e azul (Uppm). O espectro de cores varia desde o branco, quando constatada as máximas concentrações relativas nos três radioelementos, até o preto, para os mínimos valores relativos.

AEROMAGNETOMETRIA - PRODUTO COM FUSÃO SRTM E DECONVOLUÇÃO DE EULER



No mapa de gradiente total a anomalia magnetométrica é correlacionada em relação ao corpo causativo, o caráter dipolar é verificado, o que simplifica a interpretação. Todavia, dimensões batimétricas na anomalia em relação ao corpo causativo não são gradadas. Recomenda-se a utilização deste produto para realizar a distribuição de radioelementos magnéticos na área, e também como forma de simplificar a interpretação dos mesmos. A deconvolução Euler utiliza derivadas do campo magnético amostrado para estimar a geometria das fontes magnetométricas localizadas na subsuperfície. Neste trabalho foi empregado o índice I para a deconvolução de Euler com o intuito de realçar as estruturas lineares magnéticas da área.

MODELO DIGITAL DO TERRENO E BASE CARTOGRÁFICA COM A IDENTIFICAÇÃO DAS ESTAÇÕES GEOQUÍMICAS DE SEDIMENTOS DE CORRENTE

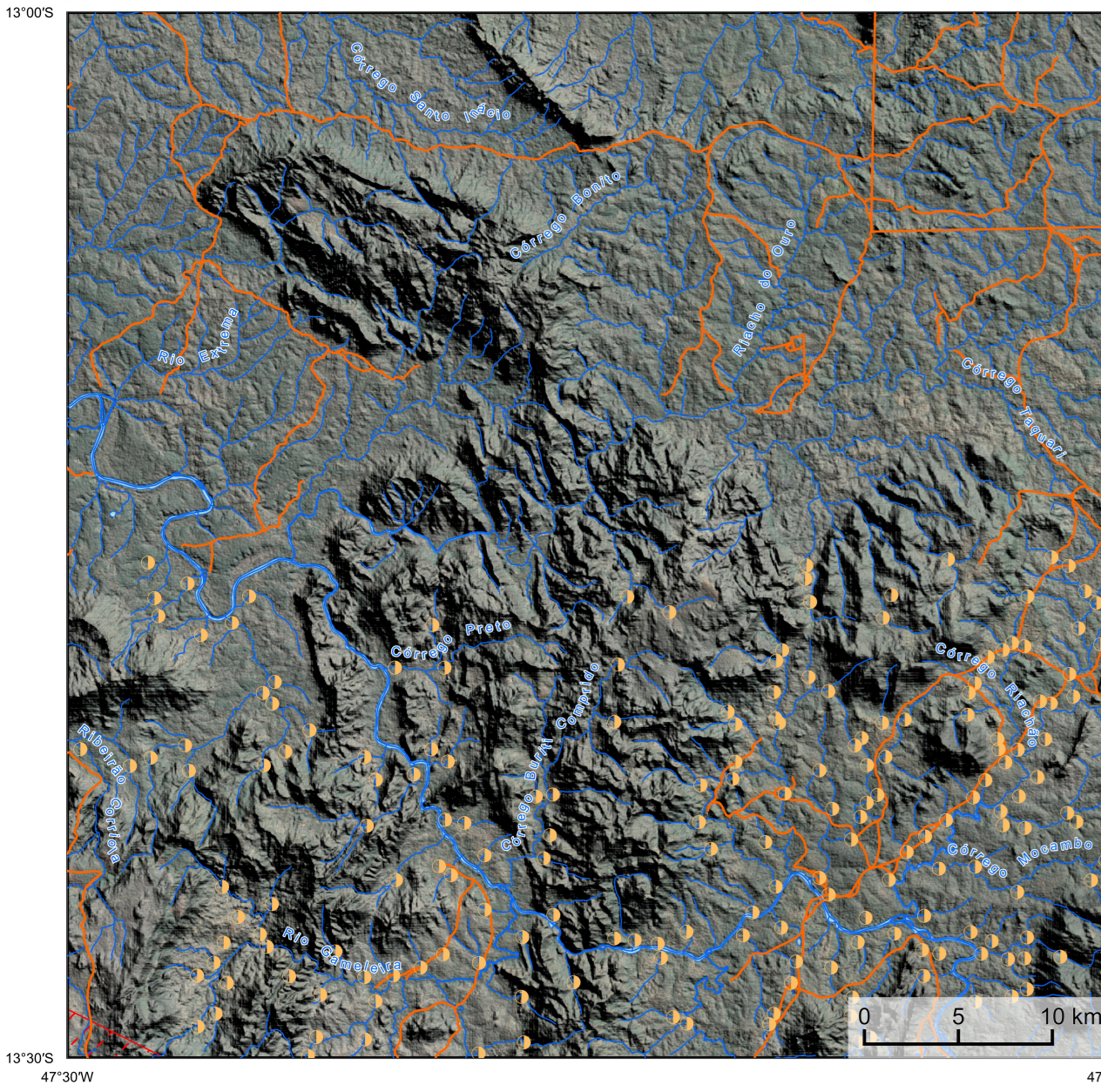
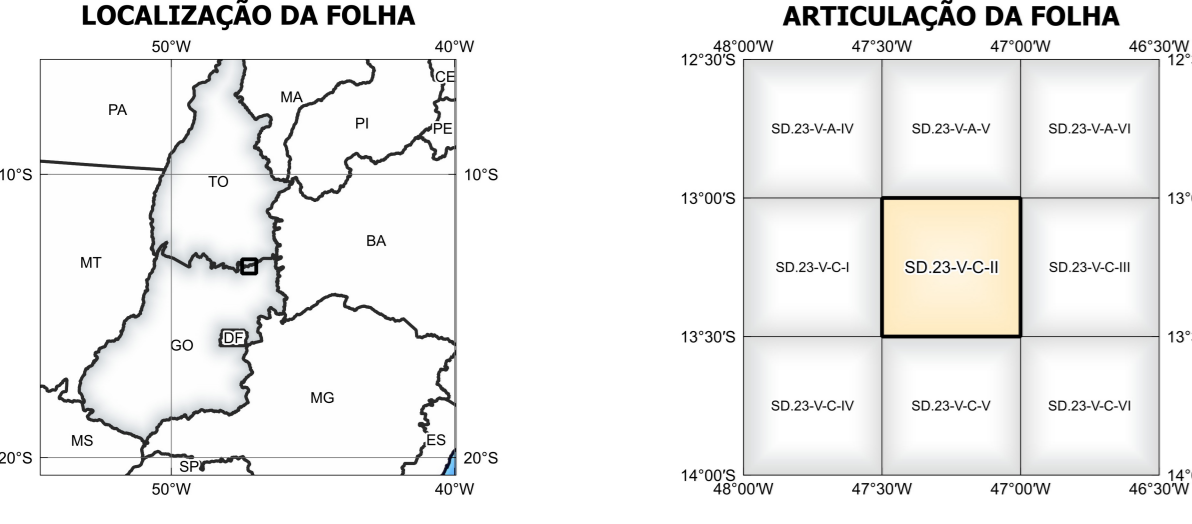
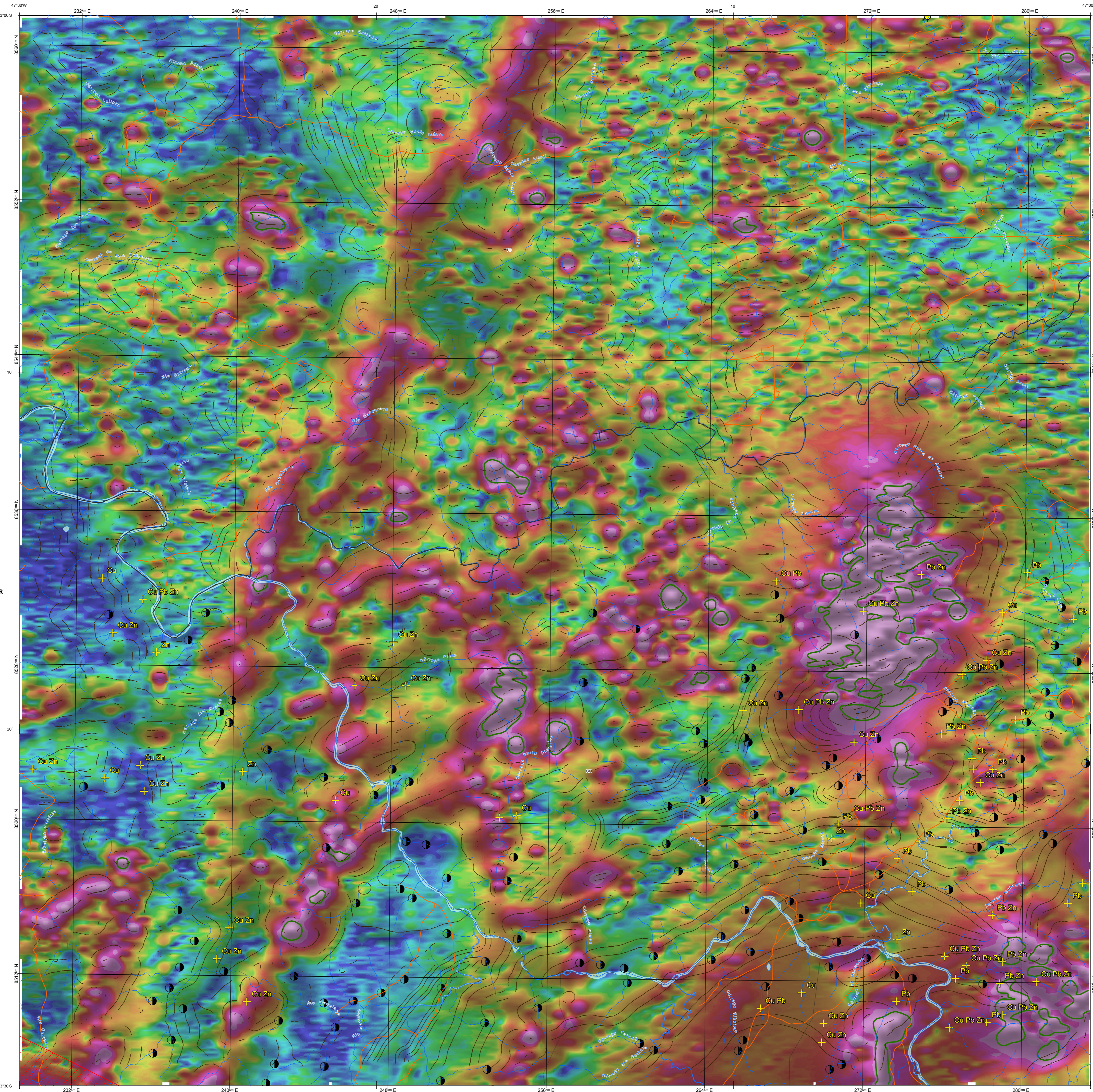


Imagem Google Earth - Novembro 2022



FOLHA SD.23-V-C-II GREENWICH



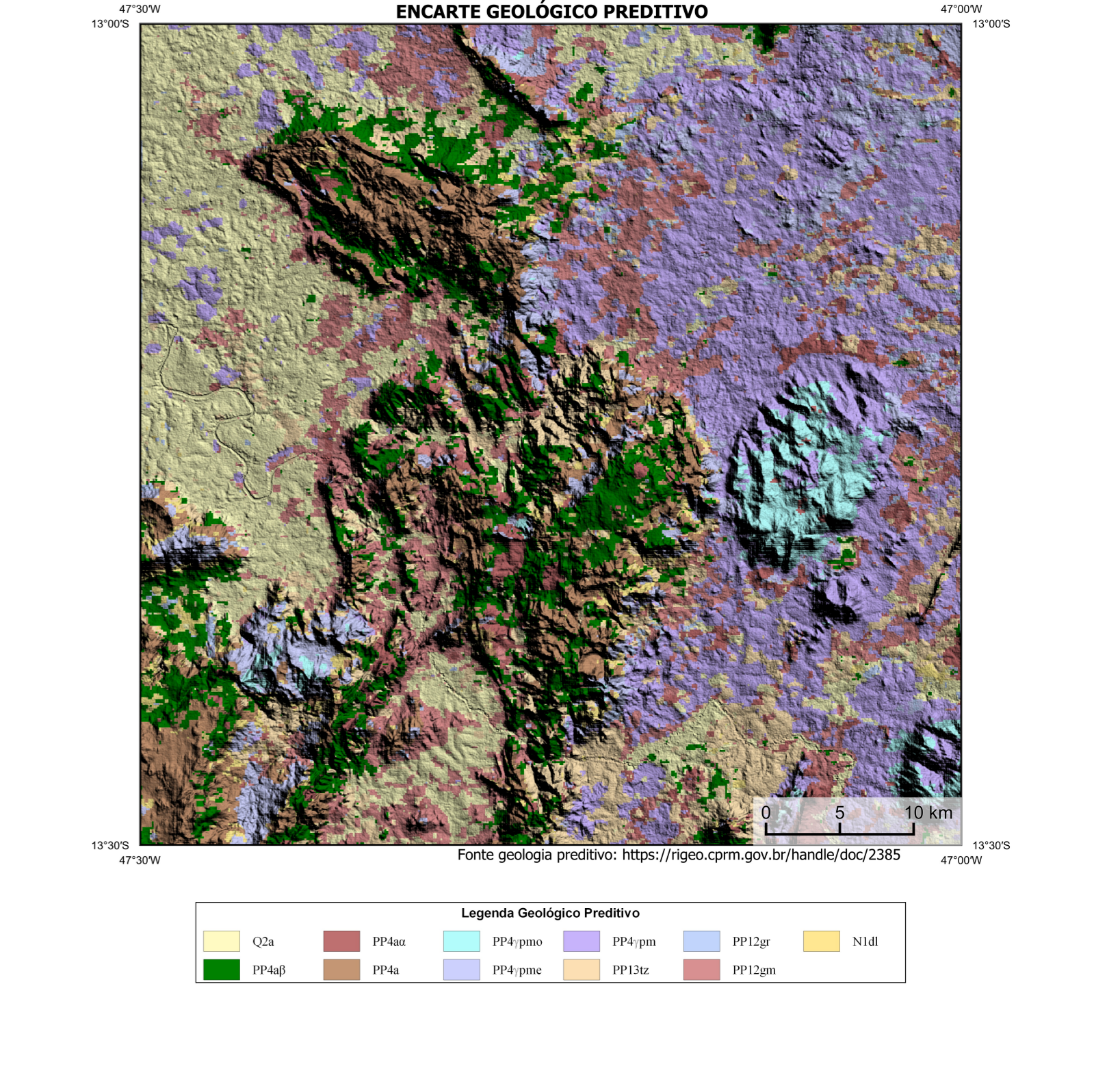
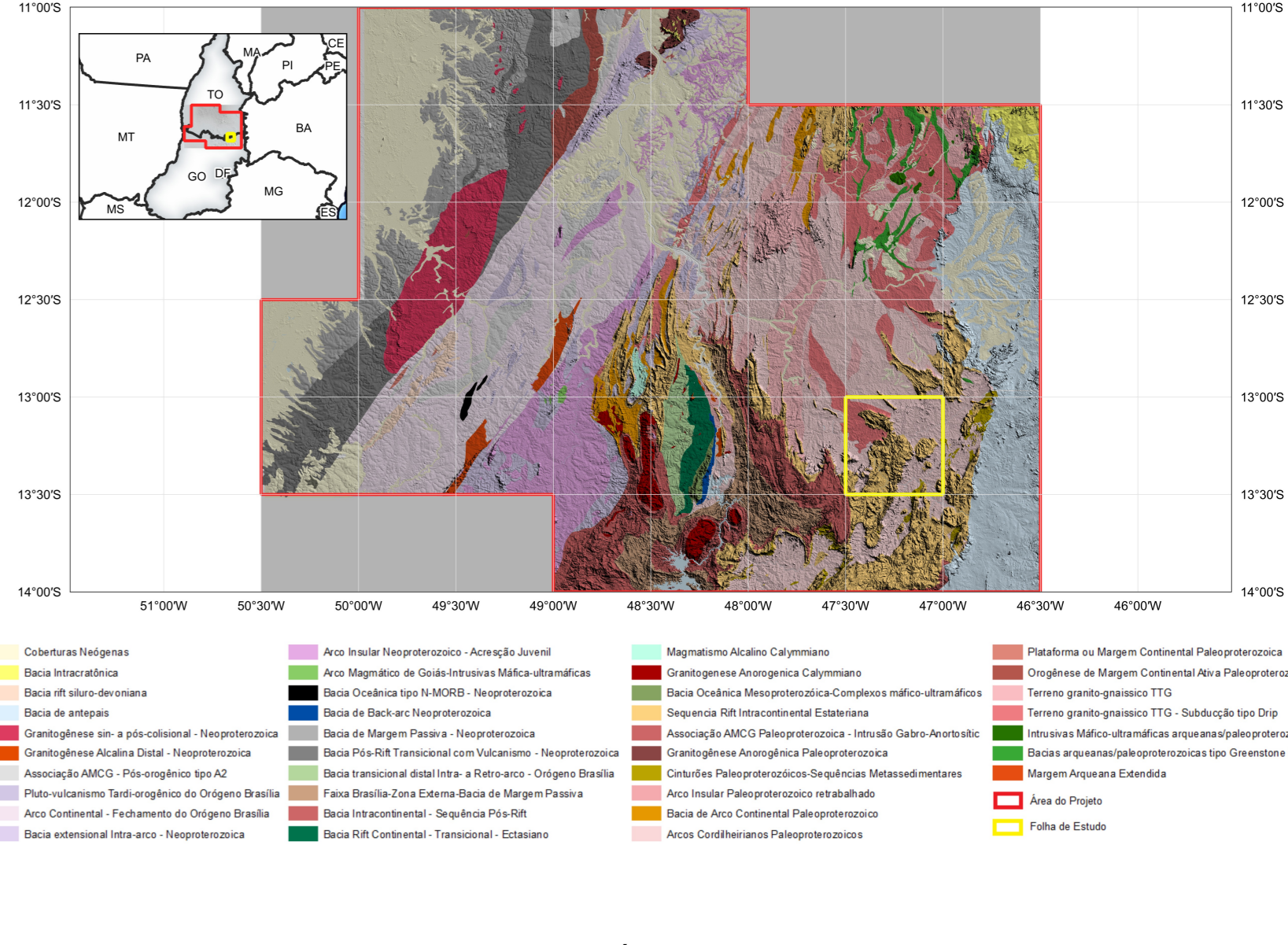
NOTA TÉCNICA

Com objetivo subsidiar de informações geotécnicas as iniciativas e projetos de pesquisa mineral do setor privado, o Serviço Geológico do Brasil-CPRM disponibiliza diversos produtos que visam auxiliar na definição de áreas potenciais para novas descobertas. Este novo produto designado "carta de anomalias" é apresentado para diversas áreas do território brasileiro, que incluem províncias minerais consolidadas ou em consolidação. A "carta de anomalias" é suportada por um banco de dados de imagens geofísicas, geológicas, geoquímicas e de recursos minerais, disponibilizado no site do Serviço Geológico do Brasil - CPRM.

O modelo com a melhor combinação de hiperparâmetros é utilizado para prever as litologias. Uma das limitações mais notáveis da metodologia é o aspecto granular do resultado, que ocorre devido à falta de informação espacial como dado de entrada para os modelos. Além disso, os alvos são selecionados aleatoriamente com base em mapas de baixa resolução (1:250k), levando em conta que os dados de treino, validação, e teste sejam altamente contaminados com ruído de interpretação.

CHEN, T., & GUERTRIN, C., 2016. XGBBoost: A Scalable Tree Boosting System. In Proceedings of the 22nd ACM SIGKDD International Conference on Knowledge Discovery and Data Mining (pp. 785-794). New York, NY, USA: ACM. https://doi.org/10.1145/2939972.2939978.

CARTA DE ANOMALIAS FOLHA SD.23-V-C-II ESCALA 1:100.000 - SGB/CPRM, 2022



RECURSOS MINERAIS

Substância e Morfologia Status e Classe Genética

CONVENÇÕES CARTOGRÁFICAS

LINHEAMENTOS GEOFÍSICOS

ANOMALIAS GEOFÍSICAS

LEGENDA GEOQUÍMICA

CRÉDITOS DE AUTORIA

REFERÊNCIA BIBLIOGRÁFICA

CITACÃO BIBLIOGRÁFICA

MINISTÉRIO DE MINAS E ENERGIA SECRETARIA DE GEOLOGIA, MINERAÇÃO E TRANSFORMAÇÃO MINERAL

CARTA DE ANOMALIAS FOLHA SD.23-V-C-II ESCALA 1 / 100.000

PROJEÇÃO UNIVERSAL TRANSVERSA DE MERCAUTOR (UTM)

Origem da quilômetros quadrados: UTM e Meridiano Central 45° W, Gr. Fuso 23S, utricadas as constantes: 10.000 km e 500 km, respectivamente.

2 0 1 2 4 6 km

2022 COORDENAÇÃO TÉCNICA NACIONAL DEPARTAMENTO DE GEOLOGIA