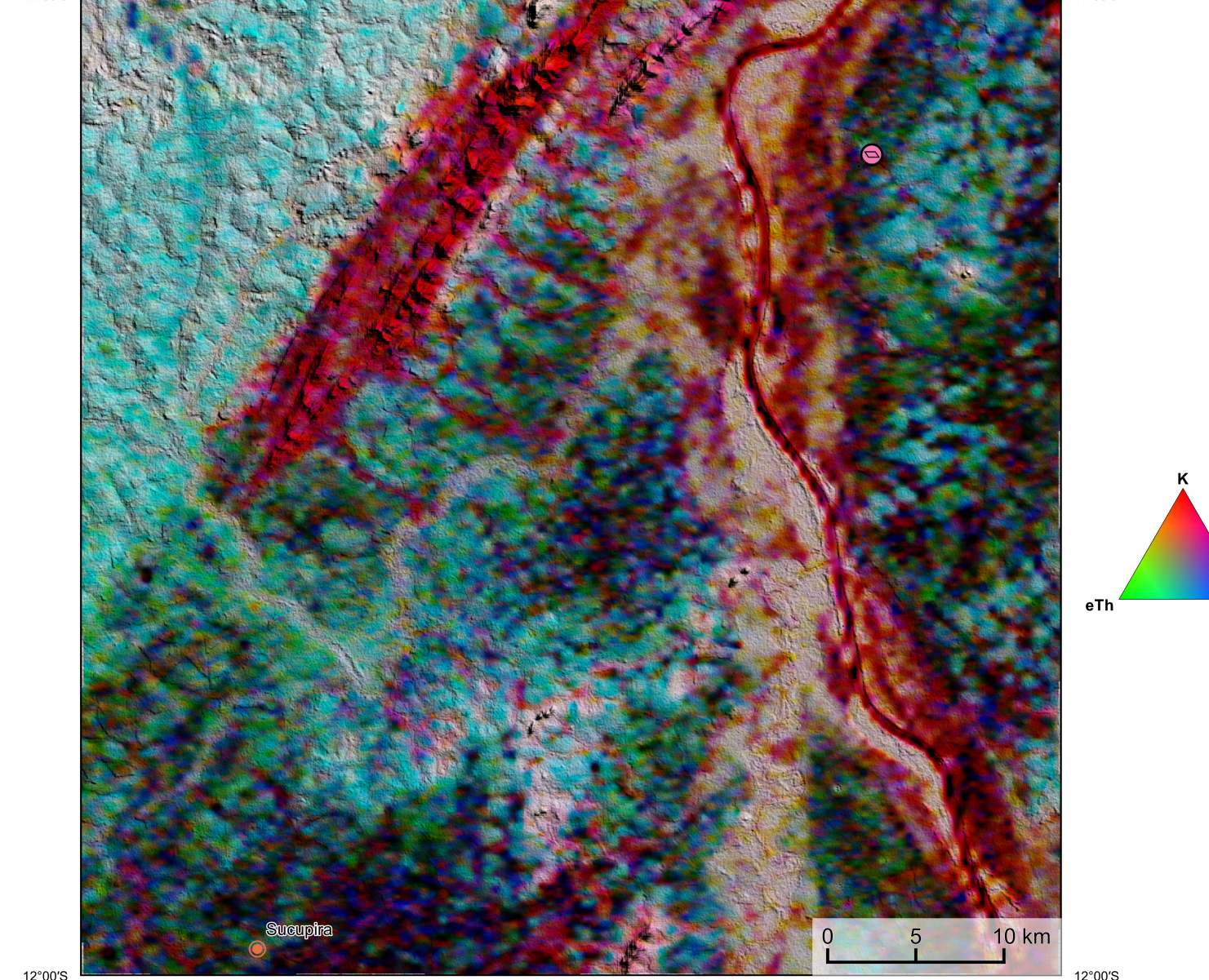
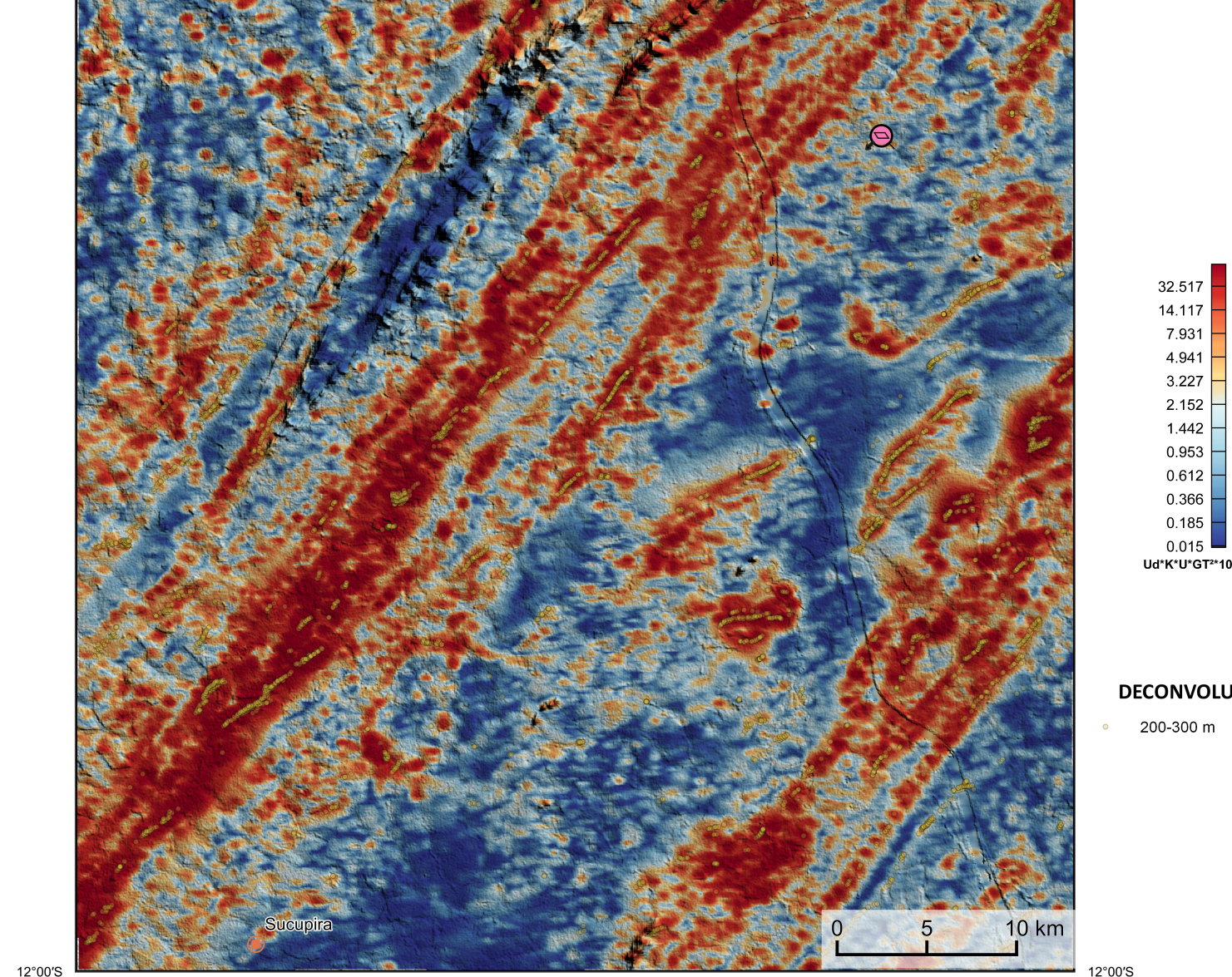


AEROGAMAESPETROMETRIA - IMAGEM DE COMPOSIÇÃO TERNÁRIA RGB COM FUSÃO SRTM (K-eTh-eU)



Mostra a variação das concentrações relativas dos três radioelementos relacionados com as cores vermelho (K%), verde (Th) e azul (eU). O espectro de cores varia desde o branco, quando predominam as maiores concentrações relativas nos três radioelementos, até o preto, para os mínimos valores relativos.

AEROMAGNETOMETRIA - PRODUTO COM FUSÃO SRTM E DECONVOLUÇÃO DE EULER



No mapa de gradiente total a anomalia magnética é controlada em relação ao corpo causativo, o caráter dipolar é variável, o que simplifica a interpretação. Todavia, dimensões horizontais na anomalia em relação ao corpo causativo são extrapoladas. Recomenda-se a utilização deste produto para realizar a distribuição de radioelementos relativos na área, e também como forma de simplificar a interpretação dos resultados. A deconvolução Euler utiliza derivadas do campo magnético amostral para estimar a geometria das fontes magnetométricas localizadas na subsuperfície. Neste trabalho foi empregado o índice 1 para a deconvolução de Euler com o intuito de realçar as estruturas lineares magnéticas da área.

MODELO DIGITAL DO TERRENO E BASE CARTOGRÁFICA COM A IDENTIFICAÇÃO DAS ESTAÇÕES GEOQUÍMICAS DE SEDIMENTOS DE CORRENTE

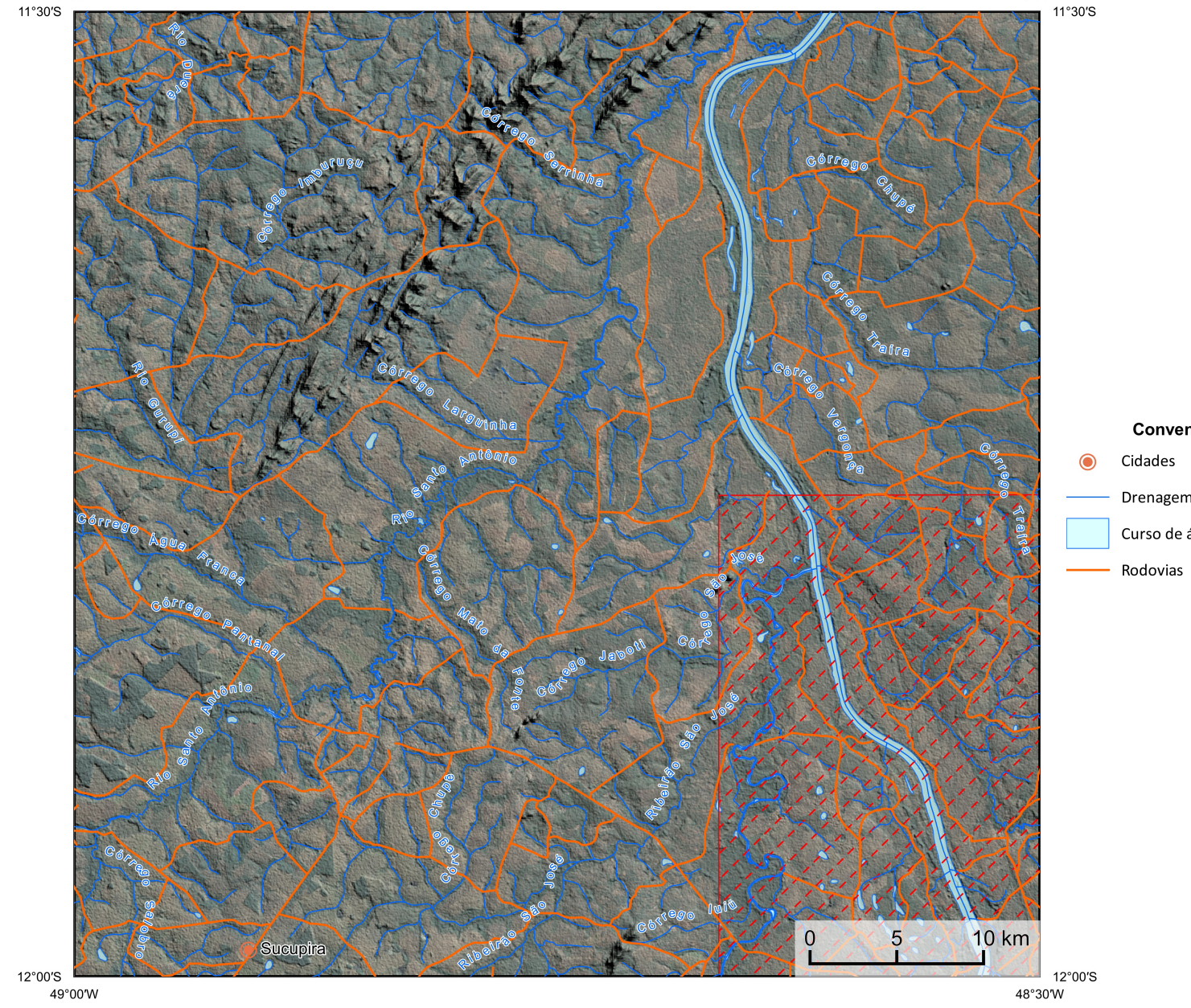
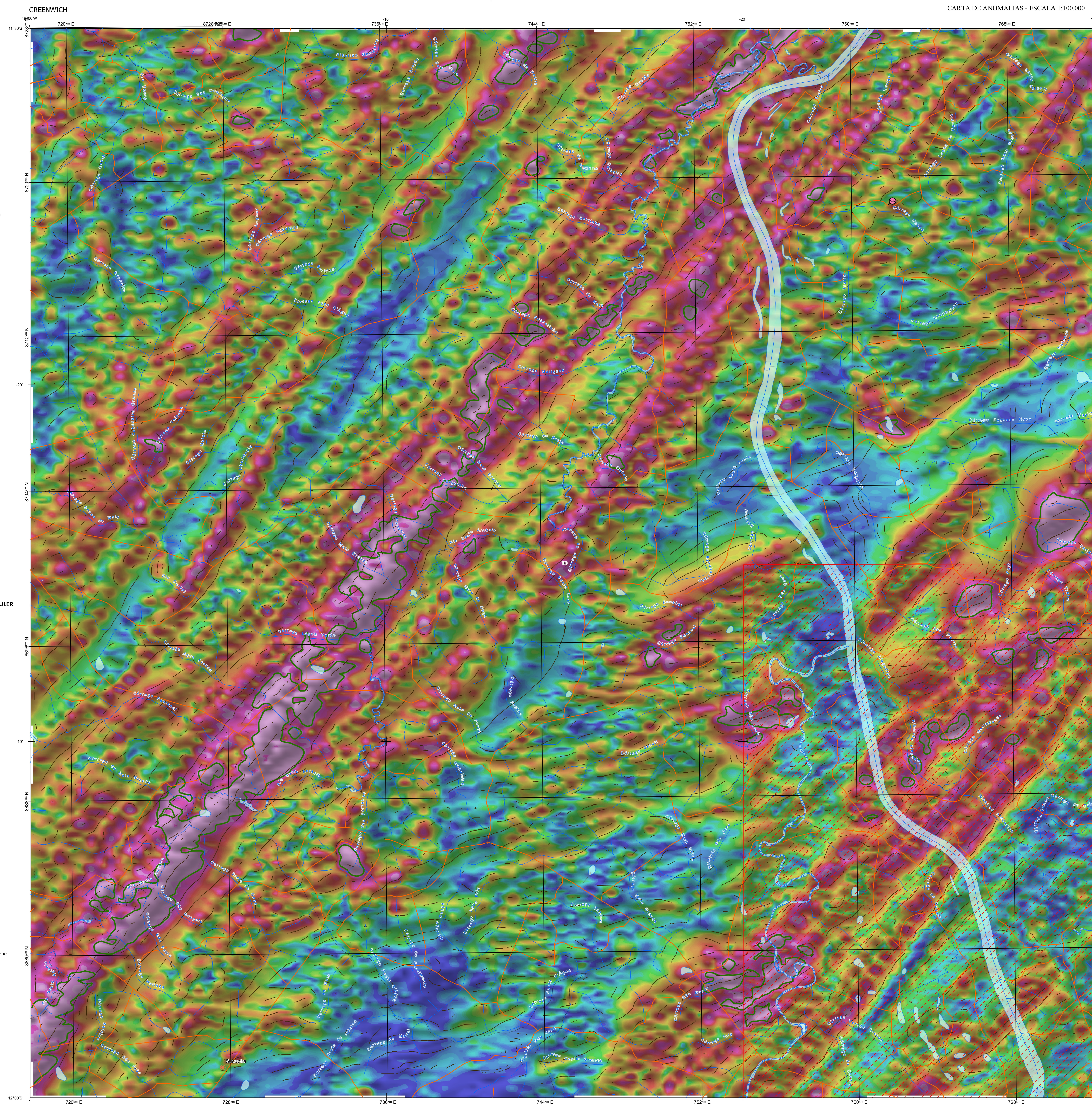
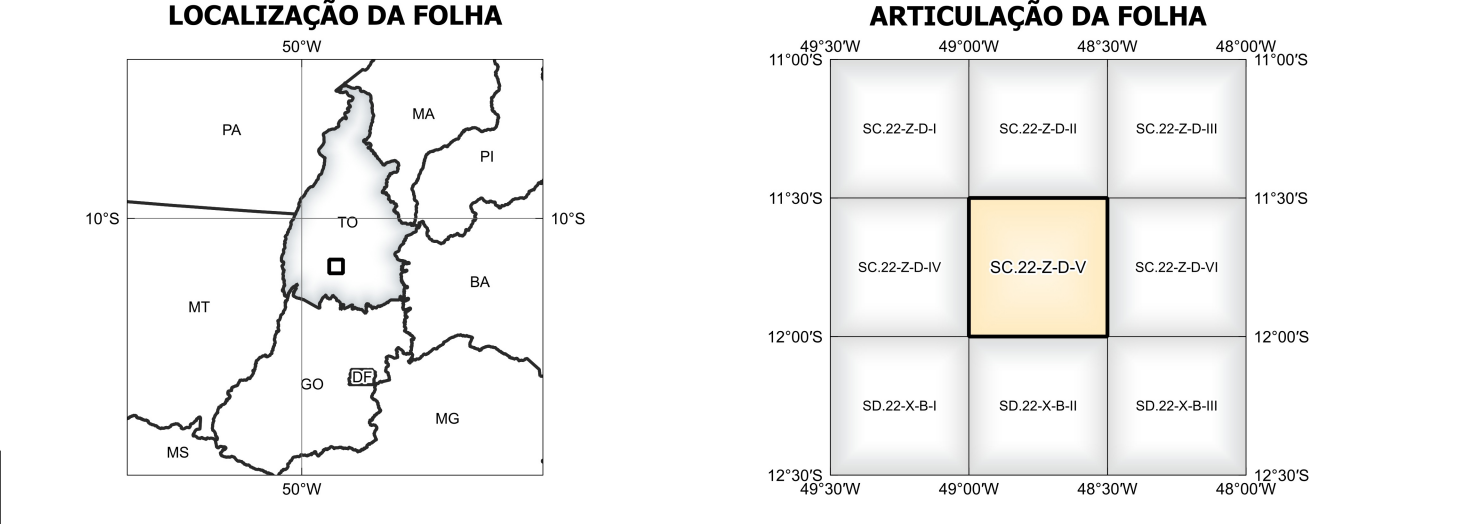


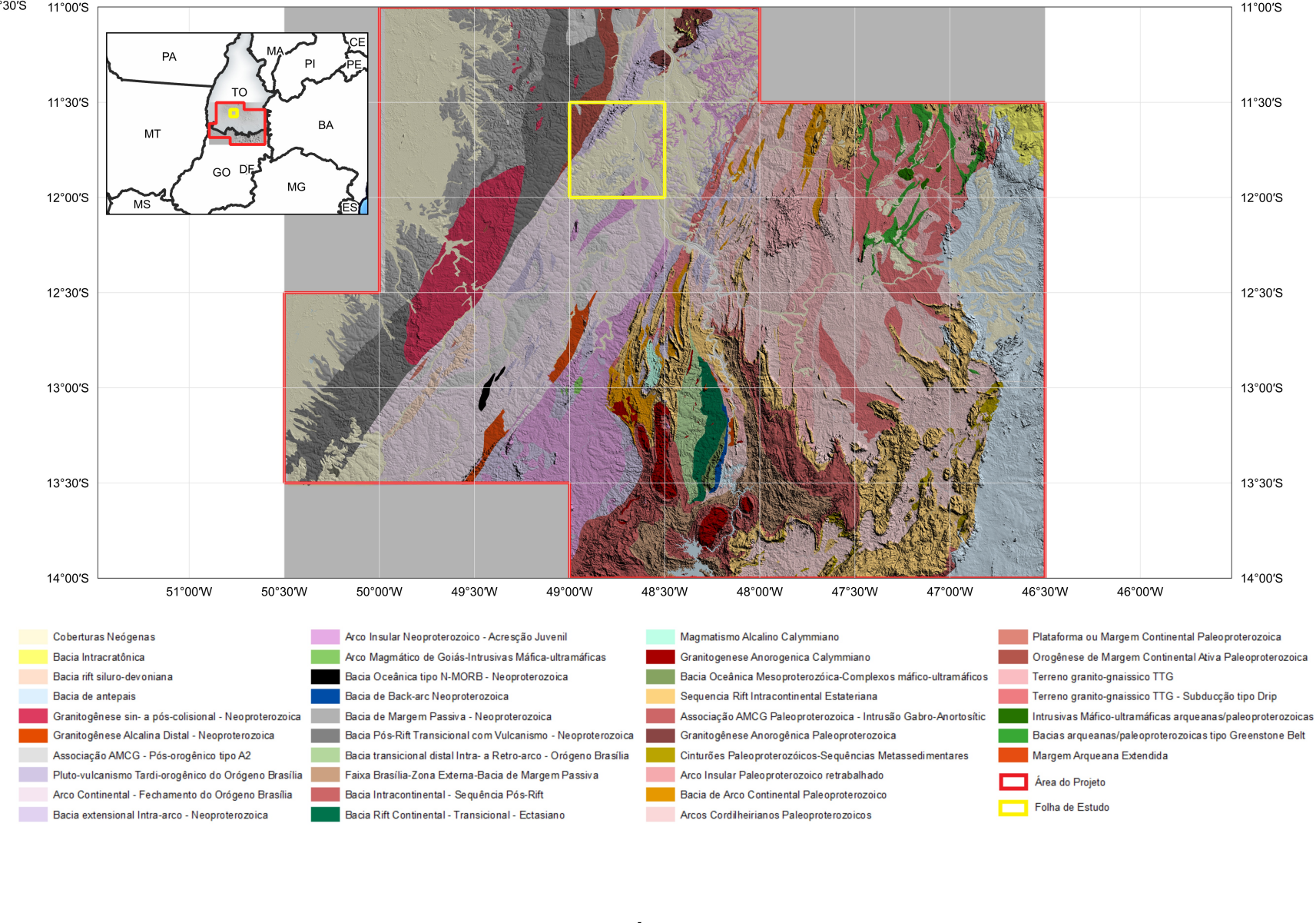
Imagem Google Earth - Novembro 2022



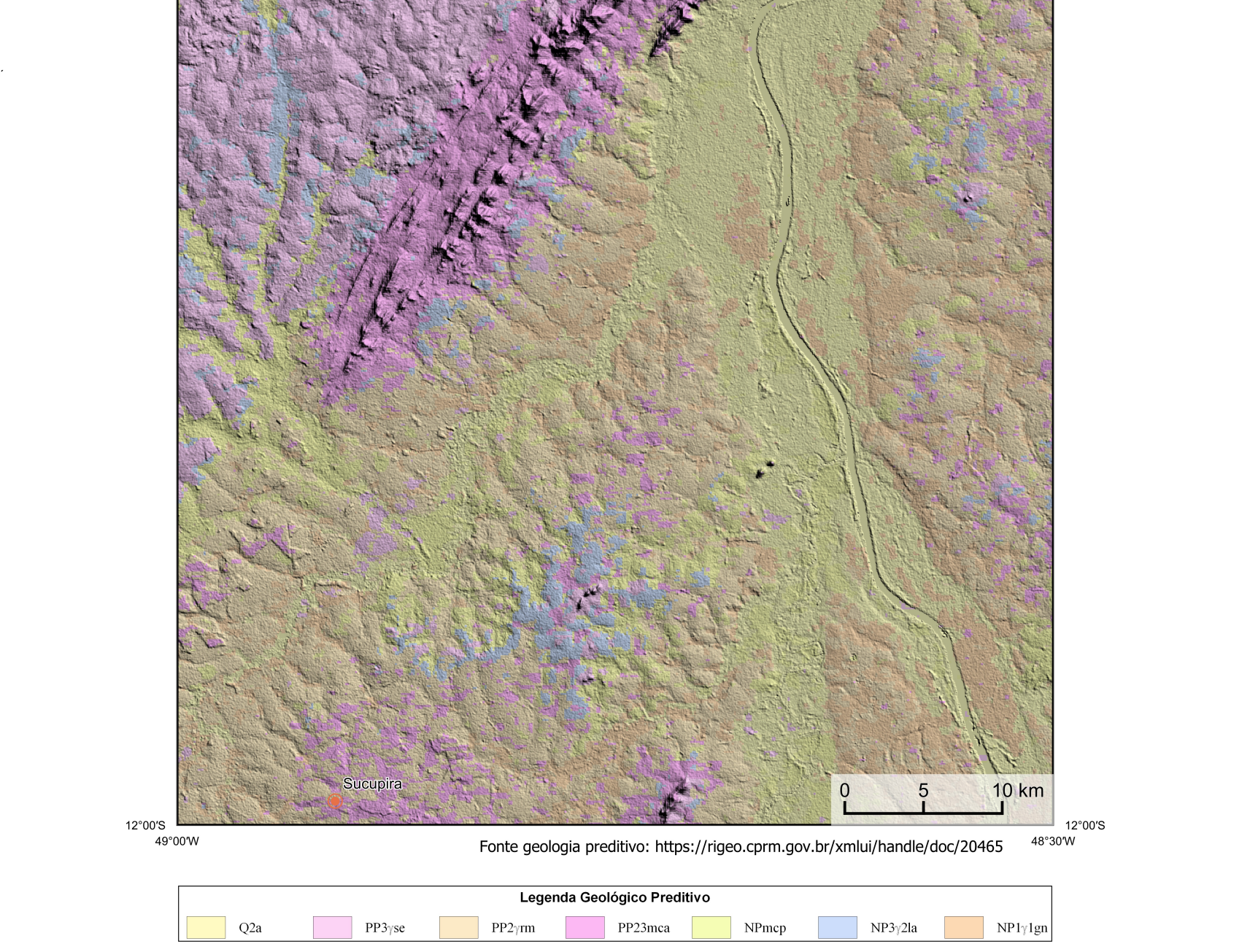
NOTA TÉCNICA

Com o objetivo subsidiar de informações geocientíficas as iniciativas e projetos de pesquisa mineral do setor privado, o Serviço Geológico do Brasil-CPRM disponibiliza diversos produtos que visam auxiliar na definição de áreas potenciais para novas descobertas. Este novo produto designado "carta de anomalias" é apresentado para diversas áreas do território brasileiro, que incluem províncias minerais consolidadas ou em consolidação. A "carta de anomalias" é suportada por um banco de dados de imagens geofísicas, geológicas, geoquímicas e de recursos minerais, disponibilizado no site do Serviço Geológico do Brasil - CPRM.

ENCARTE GEOTECTÔNICO



ENCARTE GEOLÓGICO PREDITIVO



Fonte geologia preditiva: https://rgeo.cprm.gov.br/mlu/handle/doc/20465

RECURSOS MINERAIS



GEQUÍMICA



CRÉDITOS DE AUTORIA: Luis Gustavo Rodrigues Pinto, Marcos Vinícius Ferreira, Vicente de Paula Pinto, Rafael Teixeira Cerqueira, Deilson de Jesus, Daviane Carolina Ferraz, Daliane Baccanella Eberhardt, Michel Silva Sampaio, Marcelo Ferreira da Silva. REFERÊNCIA BIBLIOGRÁFICA: PINTO, L.G.R., FERREIRA, M.V., PINTO, V.P., CORREIA, R.T., JESUS, D., FERREIRA, V.C., FERREHARDT, D.B., SAMPAGNITTE, M.S., SILVA, M.F. Carta de anomalias. Folha SC.22-Z-D-V São Paulo: Serviço Geológico do Brasil, SGB/CPRM, 2022, mapa sobre, Escala 1:100.000. CITACÃO BIBLIOGRÁFICA: PINTO, et al., 2022.

CARTA DE ANOMALIAS FOLHA SC.22-Z-D-V ESCALA 1 / 100.000

